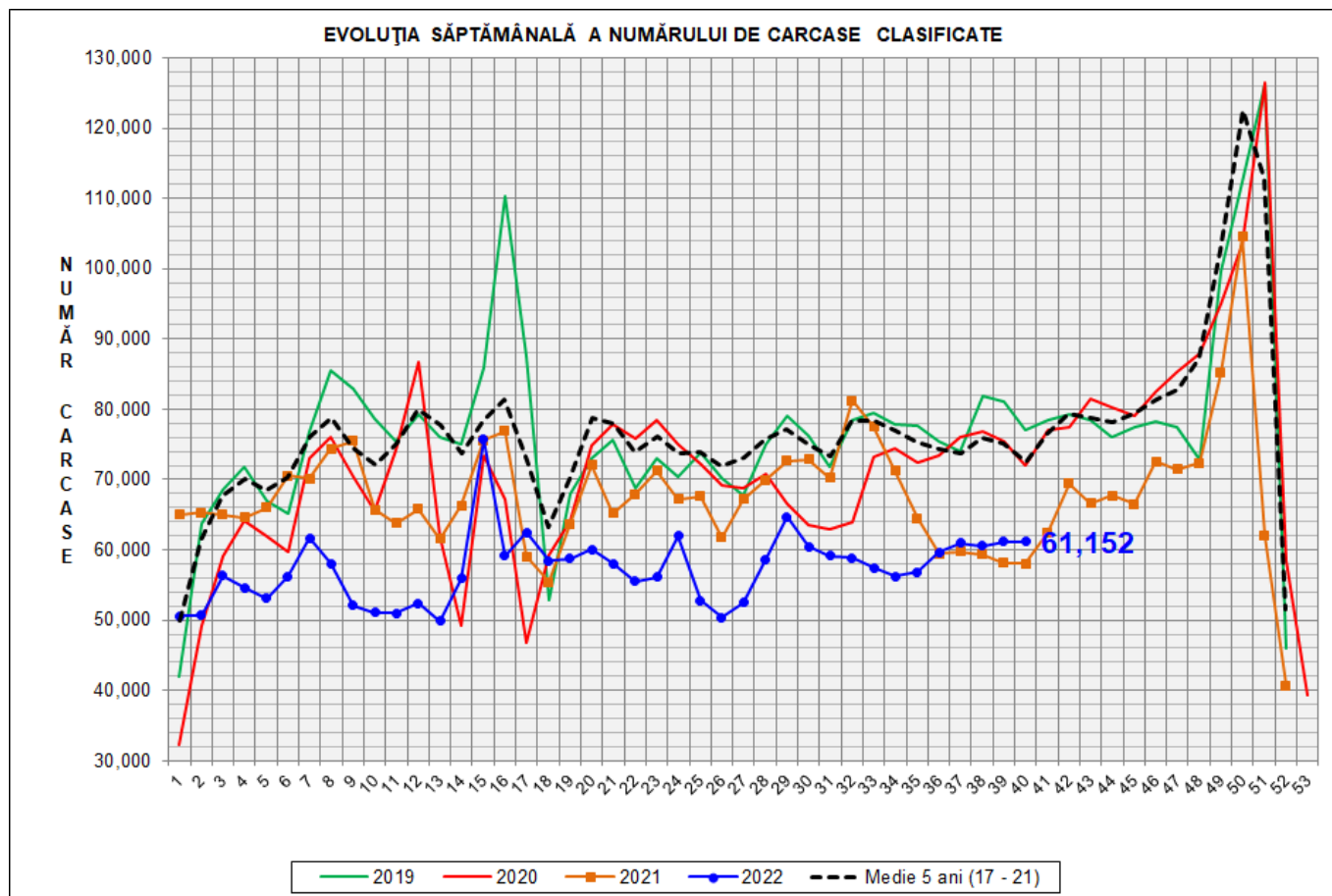


Rezultatele clasificării carcaselor de porcine

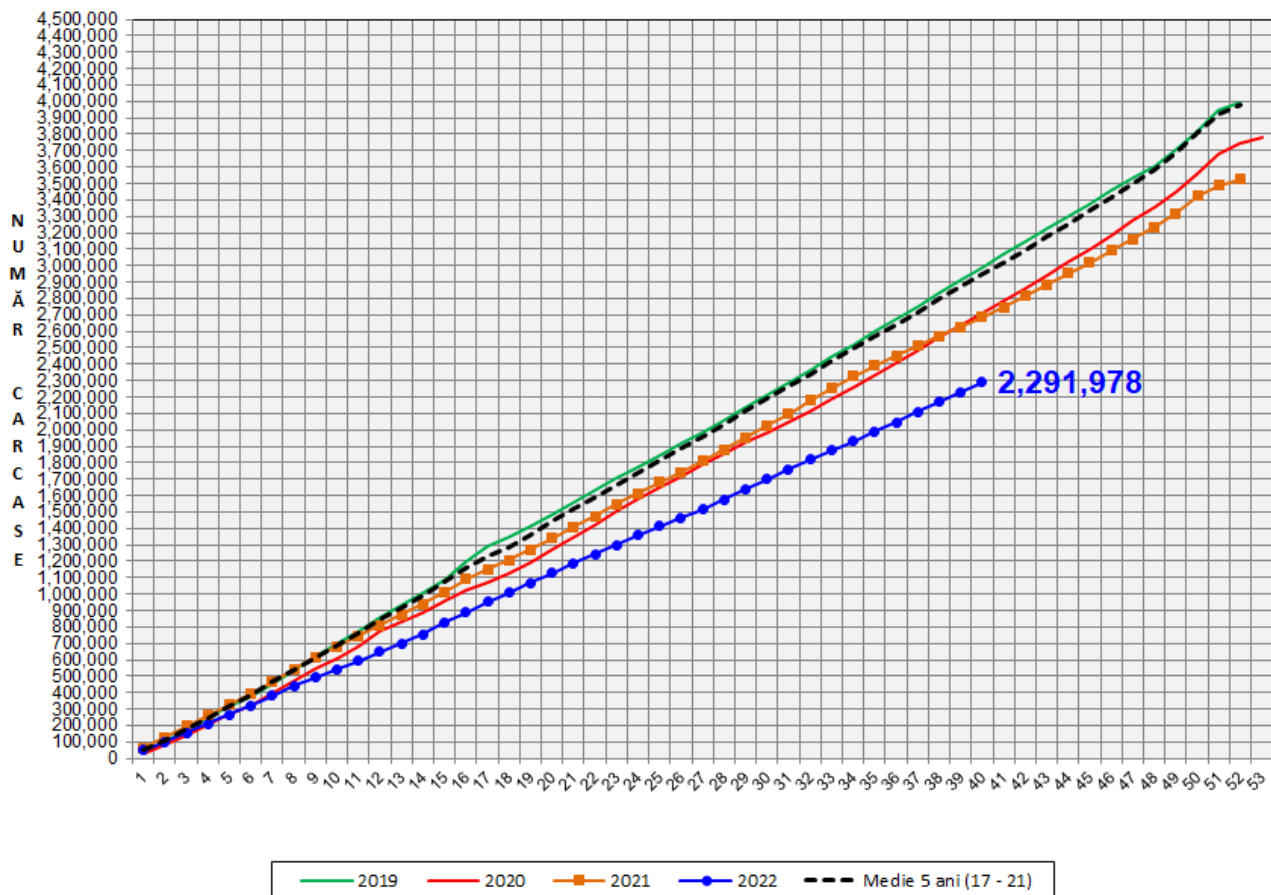
Săptămâna 40 (3 – 9 octombrie 2022)



% Modificare		
1 SĂPT	1 AN	MEDIE 5 ANI (2017 - 2021)
-0.1%	5.4%	-15.7%

N.B. Coloanele de *culoare verde* din diagramele de la pagina 6 se grupează în intervalul optim al conținutului de carne macră și respectiv al greutatei carcaselor clasificate.

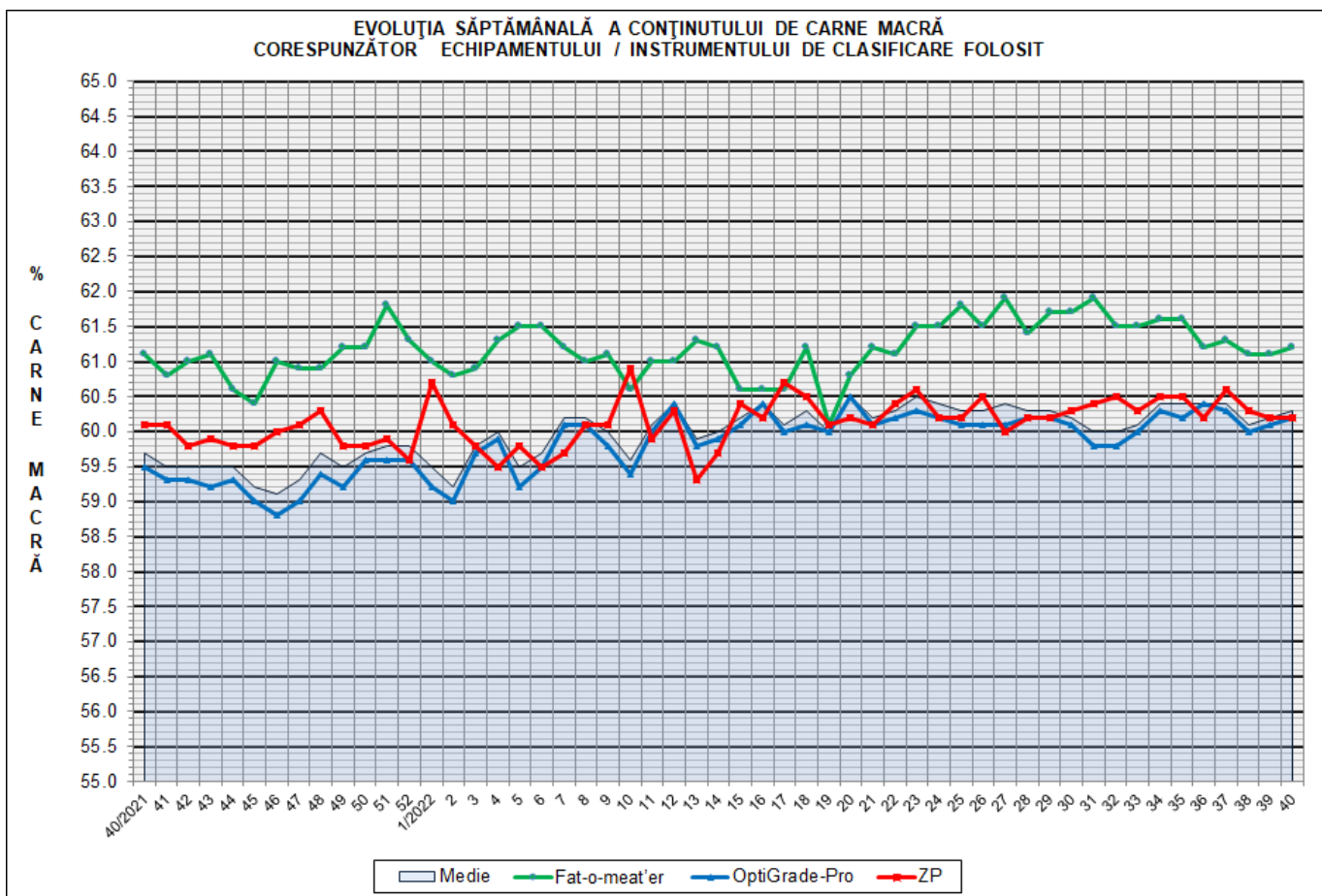
EVOLUȚIA SĂPTĂMÂNALĂ CUMULATIVĂ A NUMĂRULUI DE CARCASE CLASIFICATE



% Modificare	
1 AN	MEDIE 5 ANI (2017 - 2021)
-14.7%	-22.1%

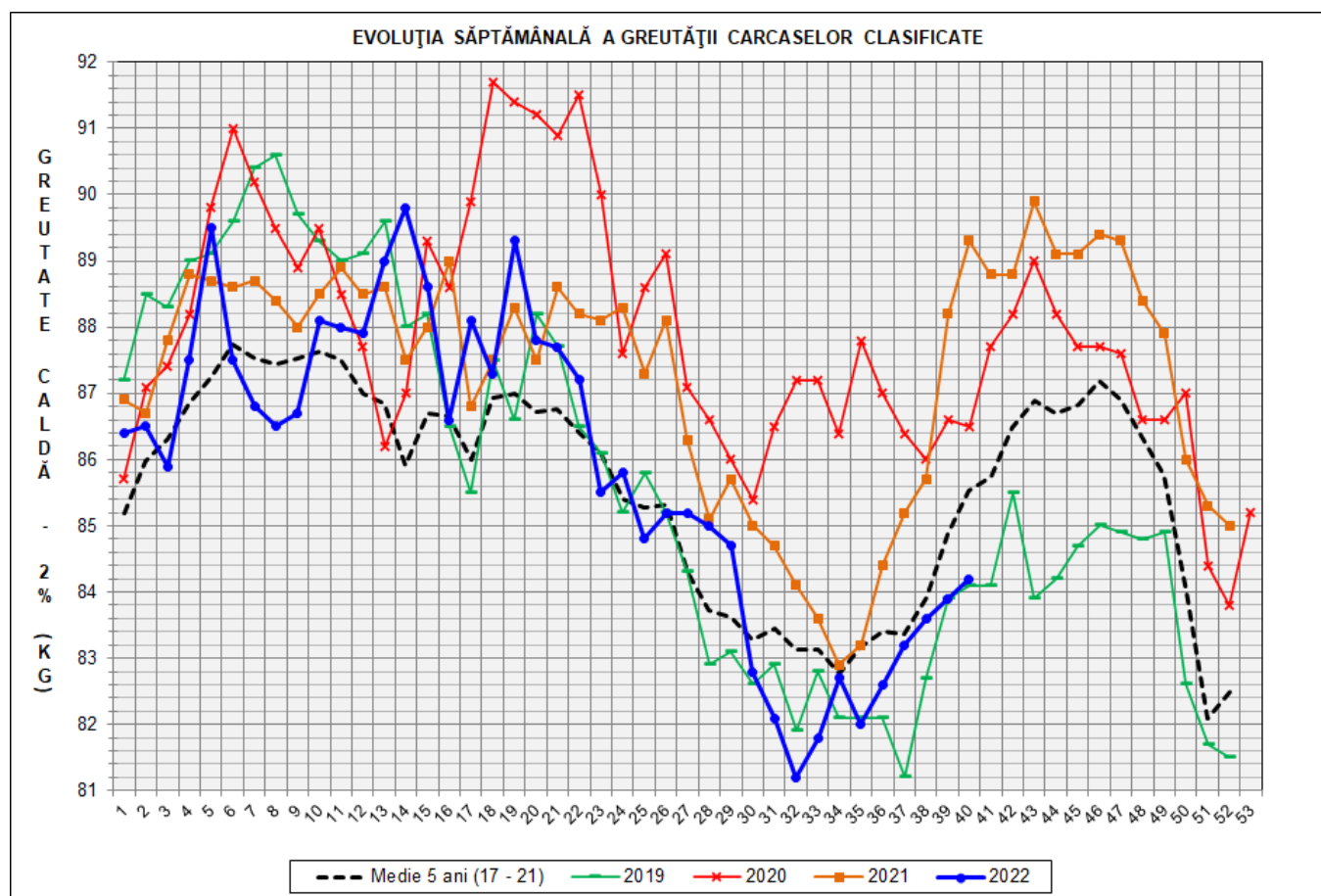
Numărul de carcase clasificate în săptămâna 3 - 9 octombrie 2022 în funcție de echipamentul / instrumentul folosit

Metoda	Echipament / instrument	Număr carcase	% din total carcase
Sondă Optică	Fat-o-meat'er	6,568	10.74%
	OptiGrade-Pro	52,031	85.08%
ZP	Rigla	2,553	4.17%
TOTAL		61,152	100.00%

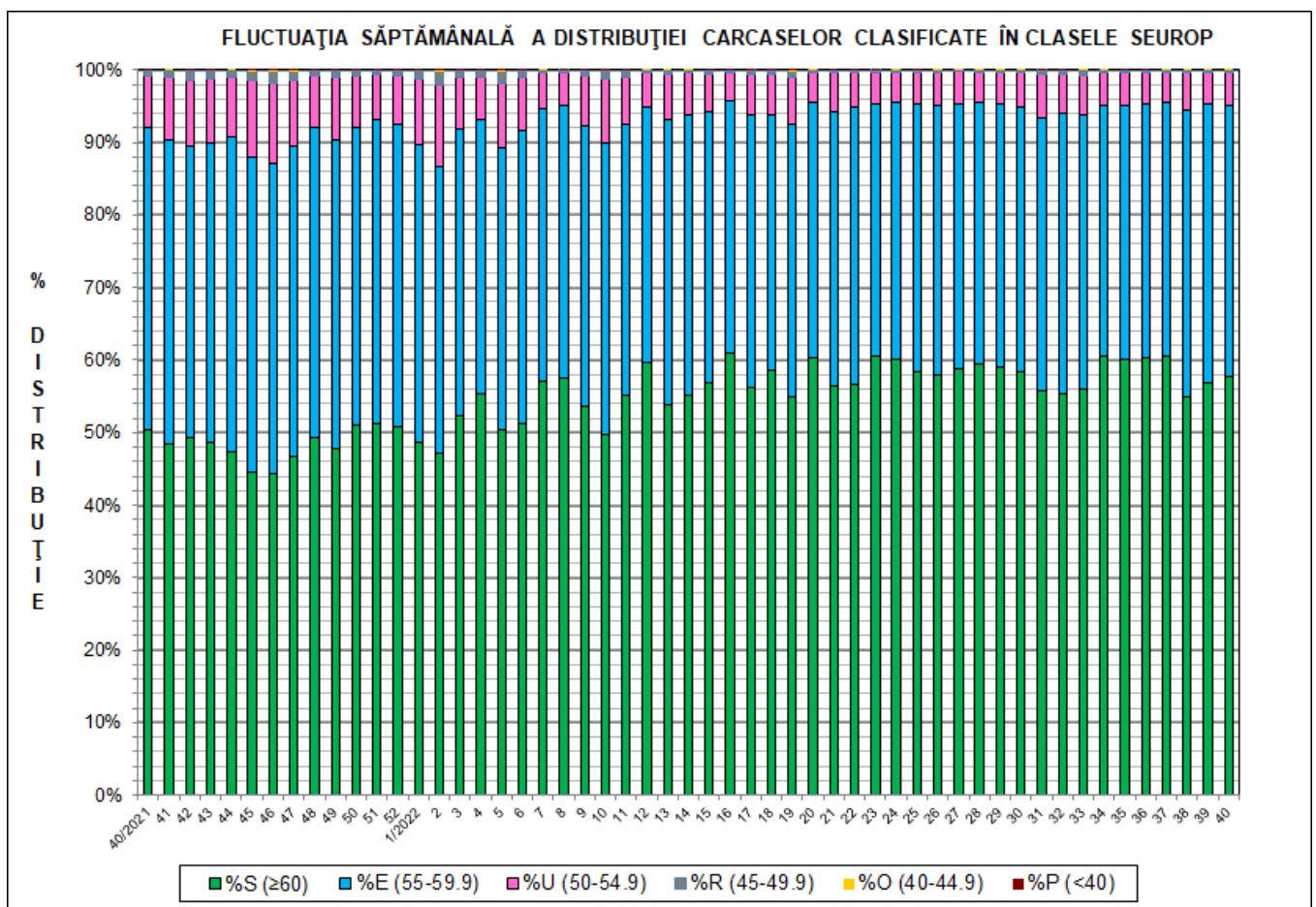
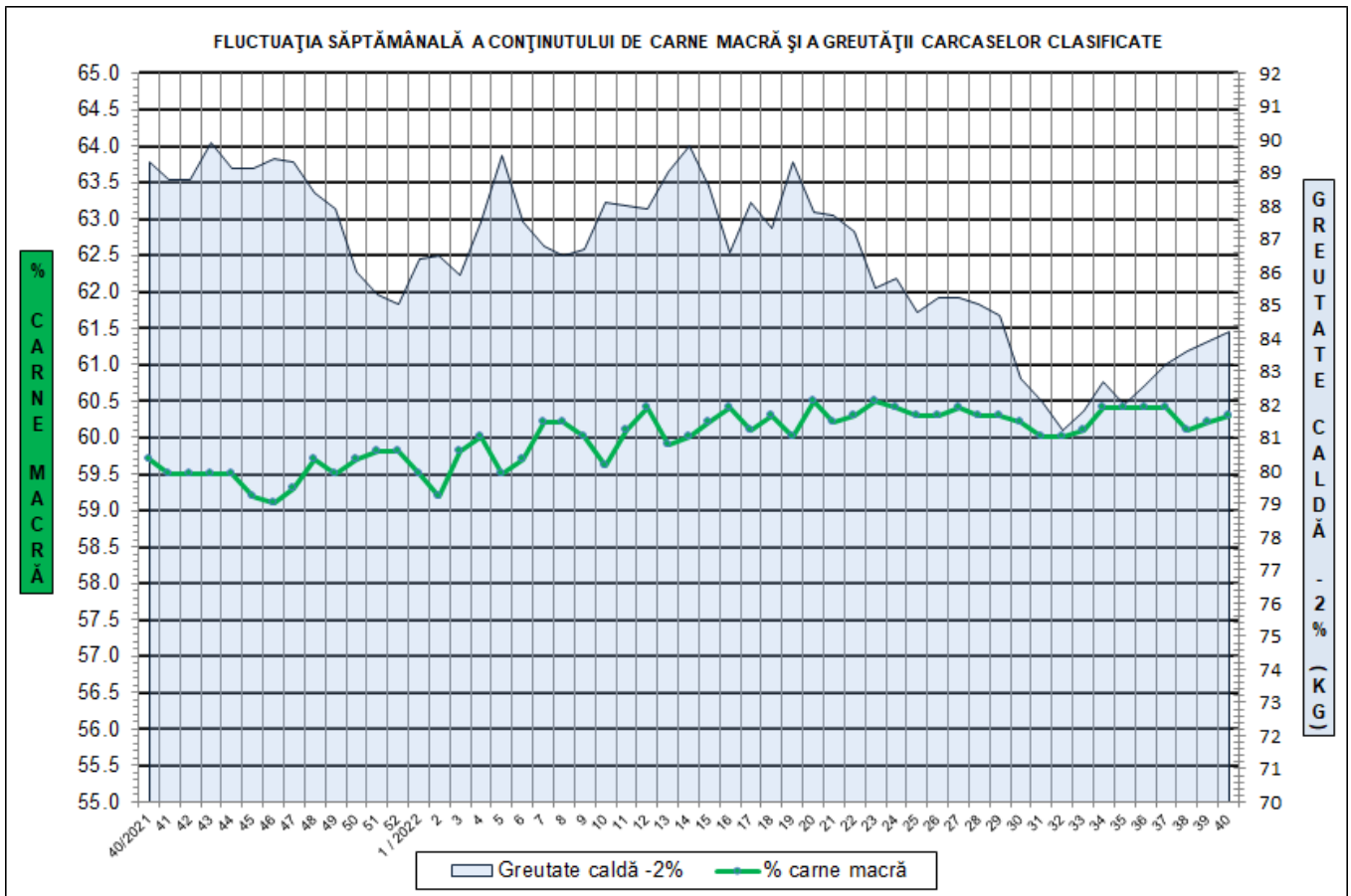


**DISTRIBUȚIA ÎN CLASE A CARCASELOR DE PORCINE CLASIFICATE
ÎN SĂPTĂMÂNA 3 - 9 OCTOMBRIE 2022**

CLASA	% CARNE MACRĂ	NUMĂR CARCASE	% DIN TOTAL	% CARNE MACRĂ	GREUTATE CALDĂ - 2% (KG)
S	≥ 60	35,299	57.72	62.4	82.8
E	55 - 59.9	22,892	37.43	58.1	85.7
U	50 - 54.9	2,759	4.51	53.3	88.6
R	45 - 49.9	181	0.30	48.4	91.0
O	40 - 44.9	19	0.03	43.3	90.1
P	< 40	2	0.00	39.5	93.4
TOTAL		61,152	100.00	60.3	84.2

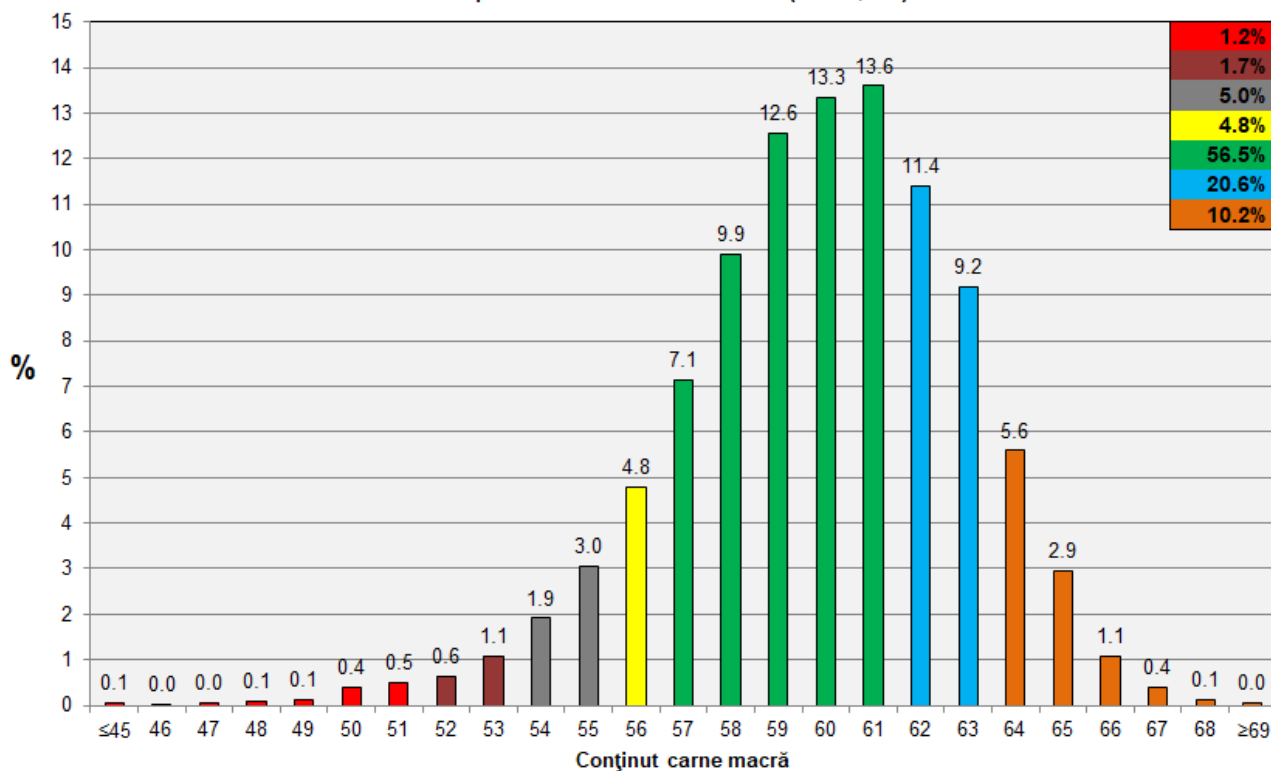


GREUTATE CALDĂ - 2% (KG)	VARIAȚIE			
	1 SĂPT	4 SĂPT	1 AN	MEDIE 5 ANI (2017 - 2021)
84.2	0.4%	1.9%	-5.7%	-1.6%





Distribuția conținutului de carne macră a carcaselor clasificate în România în săptămâna 3 - 9 octombrie 2022 (N = 61,152)



Distribuția greutatei carcaselor clasificate în România în săptămâna 3 - 9 octombrie 2022 (N = 61,152)

