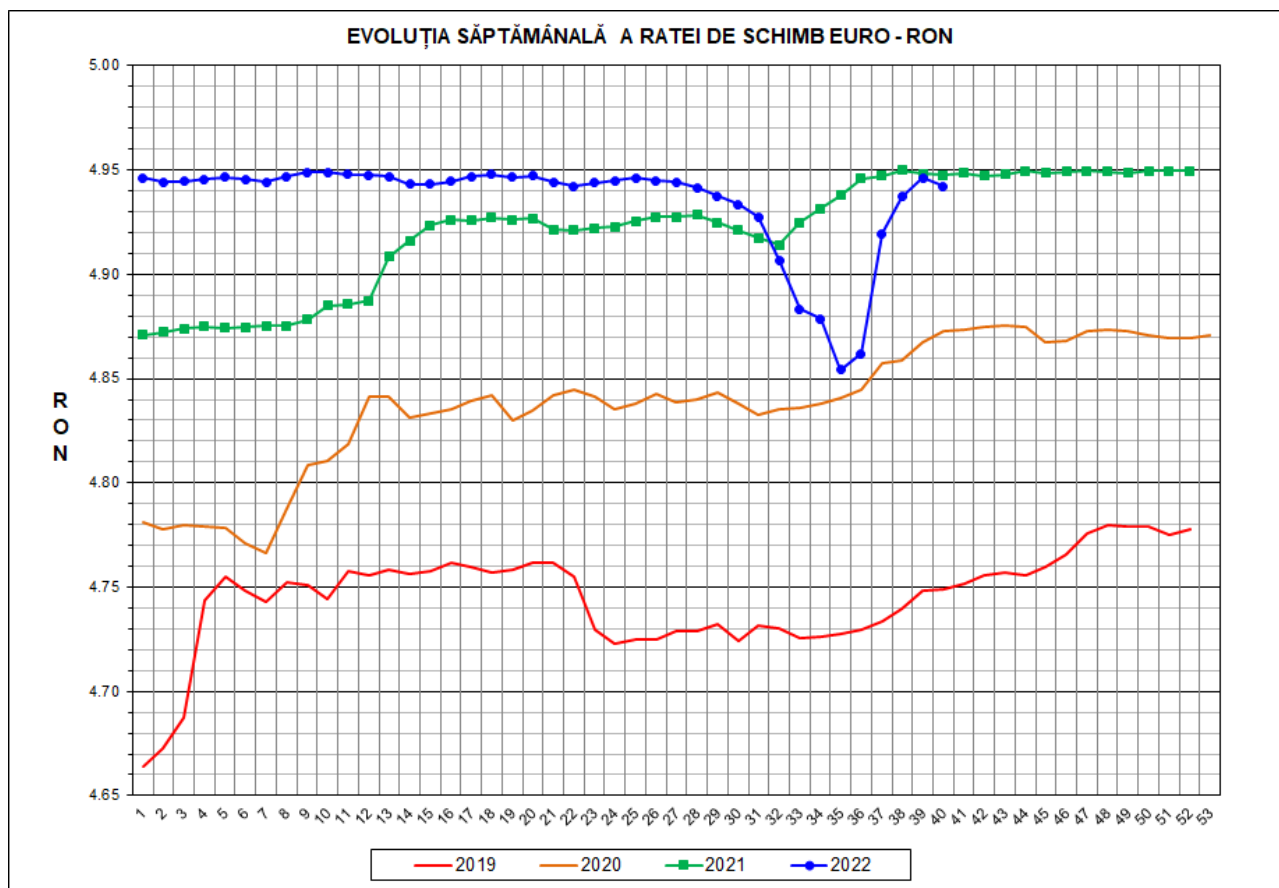




Prețul de piață al porcilor la intrarea în abator Săptămâna 40 (3 – 9 octombrie 2022)



RATA DE SCHIMB EURO - RON			
SĂPT 40/2022	VARIAȚIE		
	1 SĂPT	4 SĂPT	1 AN
1€ = 4.9424 RON	-0.08%	1.66%	-0.10%

**SITUAȚIA CARCASELOR DE PORCINE CLASIFICATE
ÎN FUNCȚIE DE PROVENIENȚA PORCILOR SACRIFICAȚI
IN SĂPTĂMÂNA 3 - 9 OCTOMBRIE 2022**

		NUMĂR CARCASE	% DIN TOTAL
PROVENIENȚĂ PORCI SACRIFICAȚI	TRANZACȚII COMERCIALE ÎNTRE ABATOARE ȘI FURNIZORI	39,671	64.87
	FERME PROPRII ALE ABATOARELOR	16,127	26.37
	PRESTĂRI SERVICII	5,354	8.76
TOTAL CARCASE CLASIFICATE CU GREUTATEA CALDĂ 50 - 120 KG		61,152	100.00
DIN CARE DIN COMERȚ INTRACOMUNITAR		3,205	5.24

Situația porcilor proveniți din tranzacții comerciale
între abatoare și furnizori care fac obiectul raportării prețurilor
în săptămâna 3 - 9 octombrie 2022

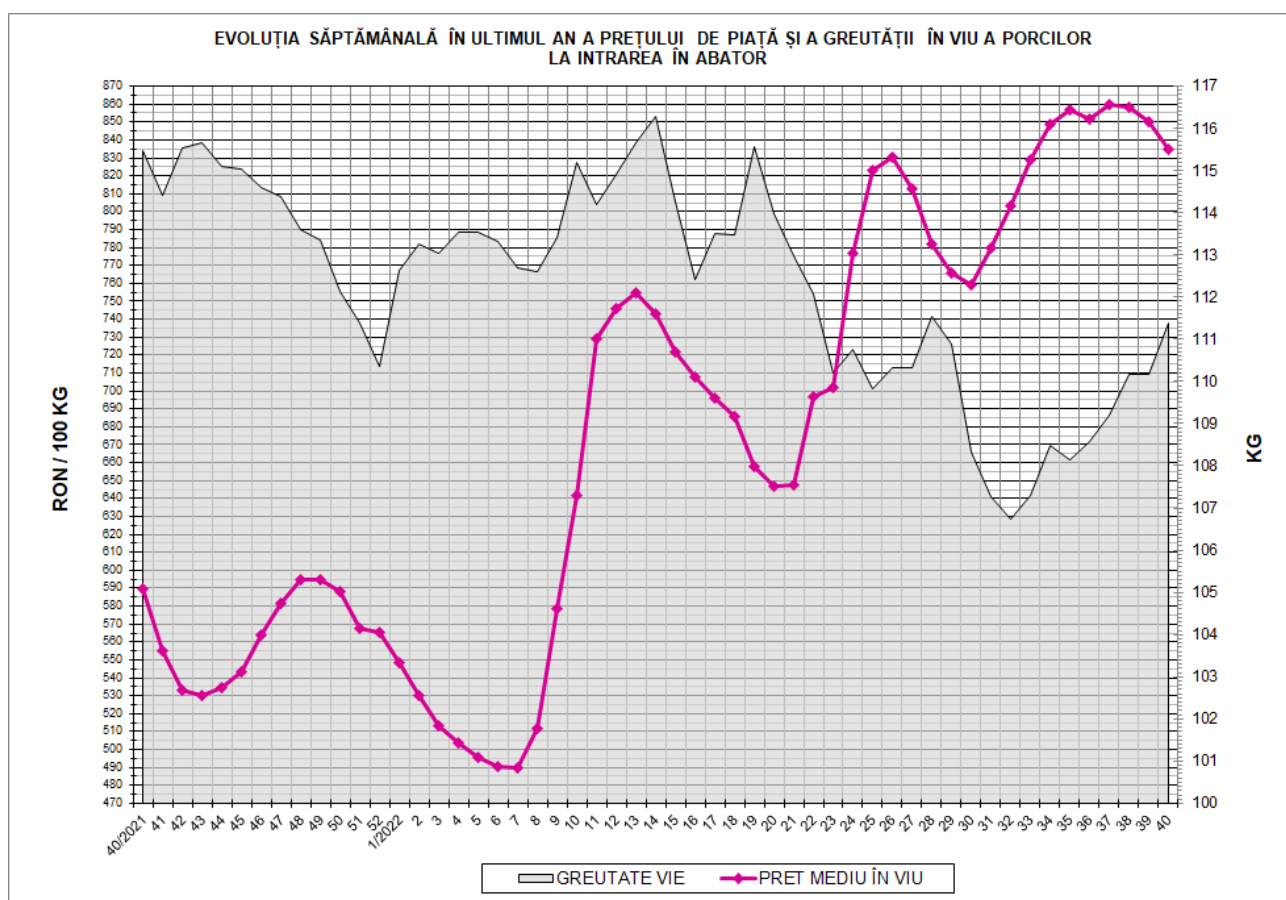
Tip preț la intrarea în abator		Carcase cu greutatea caldă 60 - 120 kg			
		SEUROP		d.c. S+E	
		nr	% din total carcase clasificate	nr	% din total carcase clasificate
În funcție de % carne macră corespunzător claselor de calitate (S, E, U, R, O, P)	în carcasă	0	0.0%	0	0.0%
	în viu	0	0.0%	0	0.0%
Forfetar în viu		39,471	64.5%	37,955	62.1%
Total		39,471	64.5%	37,955	62.1%

Carcase incluse în raportul național de prețuri pentru DG AGRI



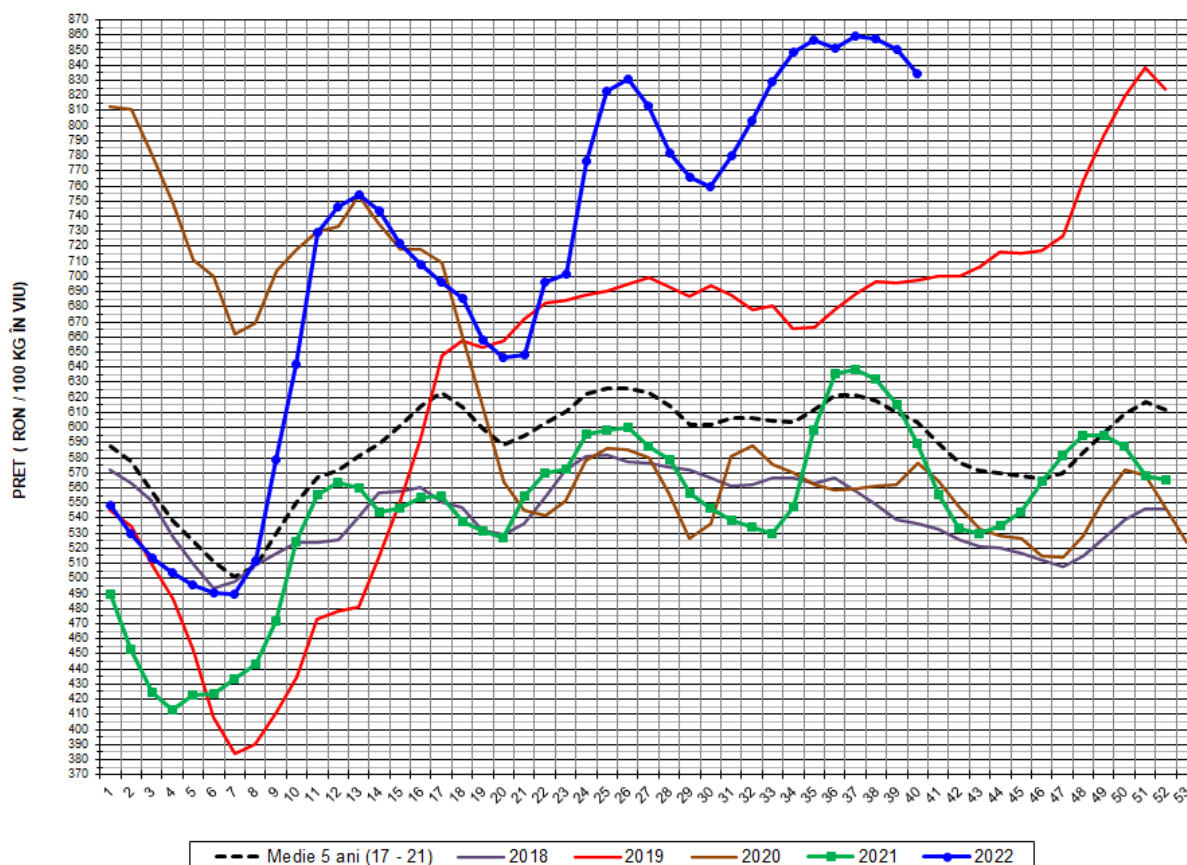
Prețul de piață al porcilor în săptămâna 3 - 9 octombrie 2022

Clasa	% carne macră	Număr porci	% din total porci	Procent mediu carne macră	Greutate medie (kg)		Preț mediu (RON / 100 kg)	
					vie	carcasă caldă - 2%	viu	carcasă caldă - 2%
S	≥ 60	26,362	66.79	62.5	110.1	84.2	835.10	1091.15
E	≥ 55 - < 60	11,593	29.37	58.3	113.6	86.8	833.20	1089.45
U	≥ 50 - < 55	1,408	3.57	53.1	117.4	90.2	834.76	1086.59
ROP	< 50	108	0.27	47.5	120.9	94.2	835.71	1073.06
TOTAL		39,471	100.00	60.9	111.4	85.3	834.52	1090.41



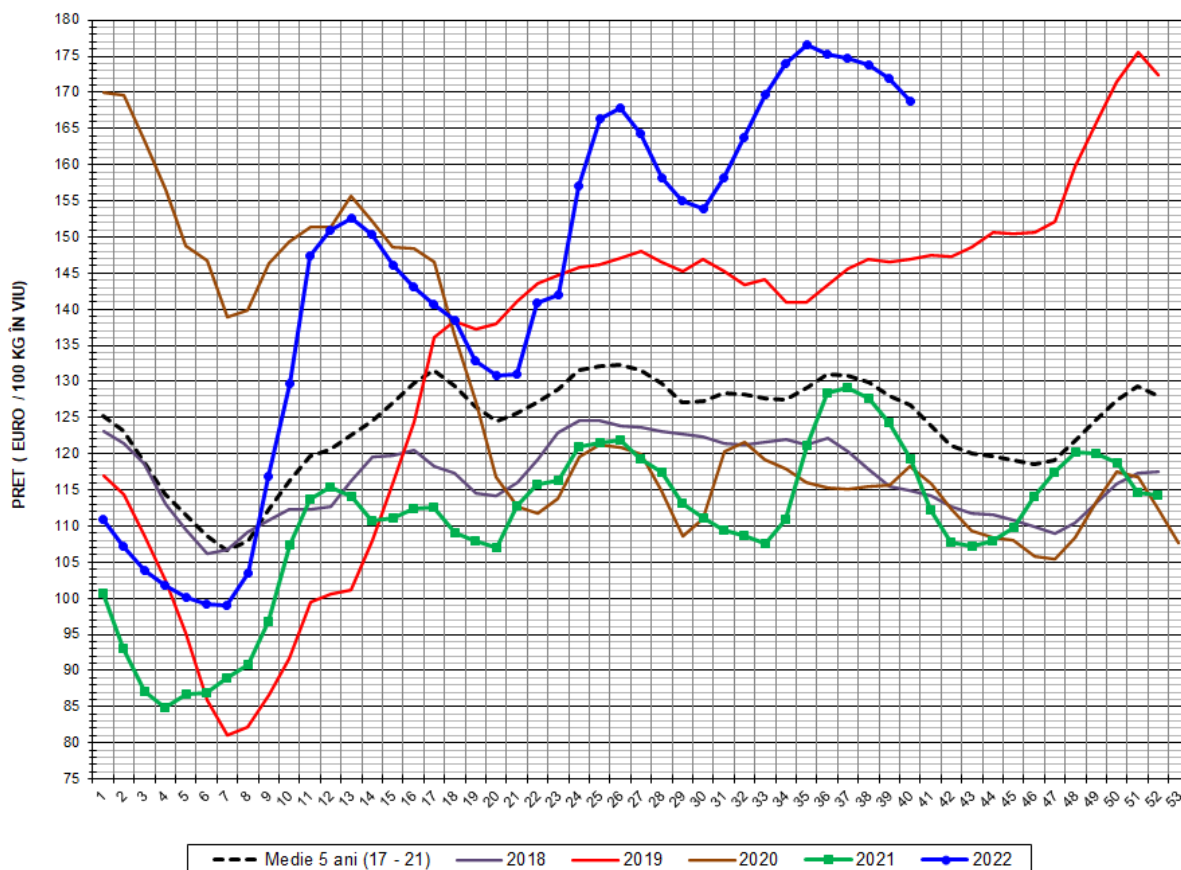


EVOLUȚIA SĂPTĂMĂNALĂ A PREȚULUI DE PIAȚĂ ÎN VIU AL PORCILOR ÎN ROMÂNIA (1)



PREȚ ÎN VIU				
SĂPT 40/2022	VARIAȚIE			
	1 SĂPT	4 SĂPT	1 AN	MEDIE 5 ANI (2017 - 2021)
834.52 RON	-1.85%	-2.02%	41.51%	38.32%

EVOLUȚIA SĂPTĂMĂNALĂ A PREȚULUI DE PIAȚĂ ÎN VIU AL PORCILOR ÎN ROMÂNIA (2)



PREȚ ÎN VIU				
SĂPT 40/2022	VARIAȚIE			
	1 SĂPT	4 SĂPT	1 AN	MEDIE 5 ANI (2017-2021)
168.85 €	-1.77%	-3.62%	41.65%	33.21%

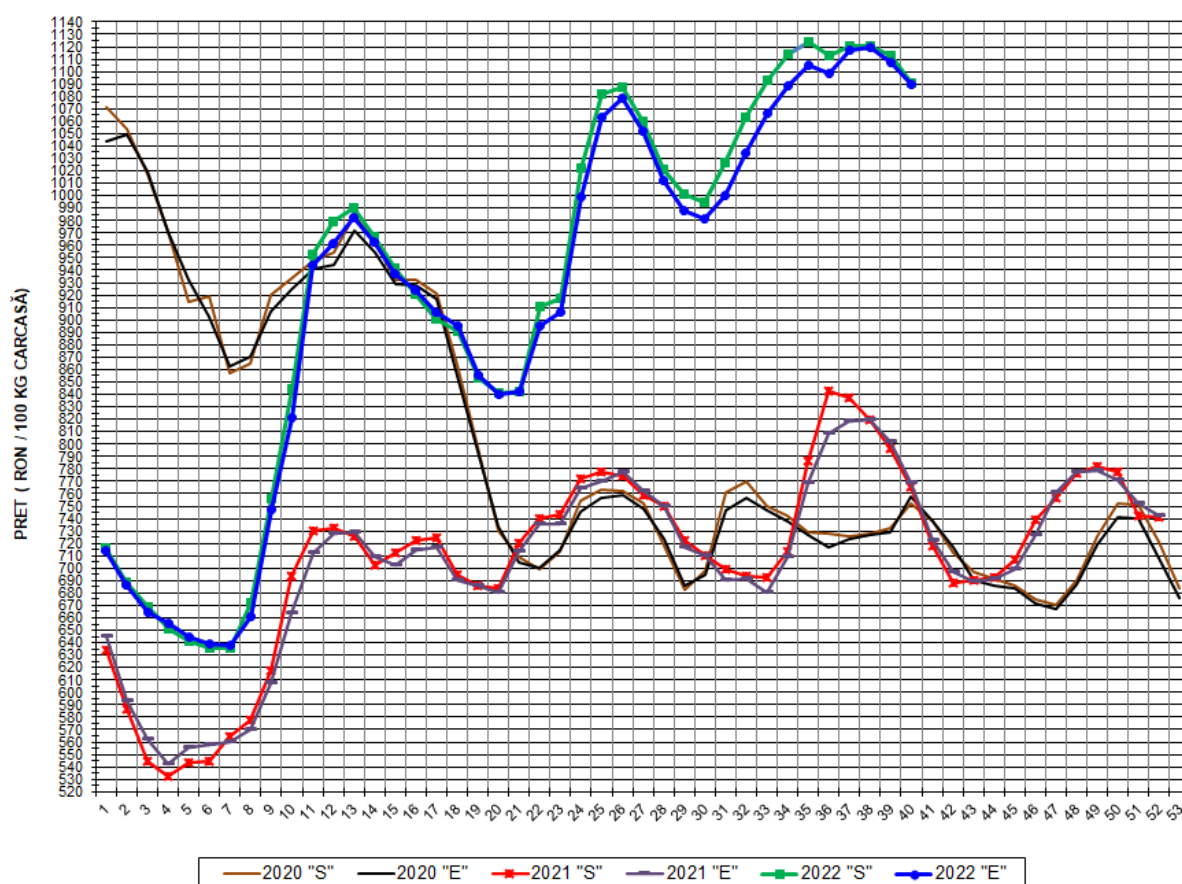
PREȚUL CARCASELOR DE PORCINE CALITATEA STANDARD - CLASELE "S" & "E"
ÎN SĂPTĂMÂNA 3 - 9 OCTOMBRIE 2022

% CARNE MACRĂ		NUMĂR PORCI	% CUMULATIV DIN TOTAL PORCI	GREUTATE (KG)		PREȚ MEDIU (RON/ 100 KG)	
NIVEL GRILA PREȚURI	MEDIE			VIE	CARCASA CALDĂ - 2%	VIU	CARCASA CALDĂ - 2%
≥64	65.1	4,948	12.54	109.14	84.20	835.18	1082.66
63	63.4	4,391	23.66	108.70	83.57	835.81	1087.20
62	62.4	5,386	37.31	109.66	84.02	834.94	1089.74
61	61.5	6,242	53.12	111.31	84.59	835.22	1099.02
60	60.5	5,395	66.79	111.01	84.65	834.50	1094.37
59	59.5	4,549	78.31	112.80	86.21	834.53	1091.99
58	58.5	3,054	86.05	113.62	86.69	832.48	1091.10
57	57.5	1,963	91.02	114.10	87.40	833.31	1087.85
56	56.5	1,193	94.05	114.70	88.07	831.63	1083.11
55	55.5	834	96.16	114.45	87.81	830.64	1082.67
54	54.4	536	97.52	115.41	88.38	830.30	1084.20
53	53.5	318	98.32	118.38	90.90	837.69	1090.95
52	52.5	180	98.78	117.64	90.62	835.26	1084.27
51	51.5	193	99.27	119.32	92.08	841.64	1090.67
≤50	49.5	289	100.00	120.01	92.82	835.02	1079.68
MEDIE	60.9	39,471	100.00	111.39	85.25	834.52	1090.41

Interval optim % carne macră

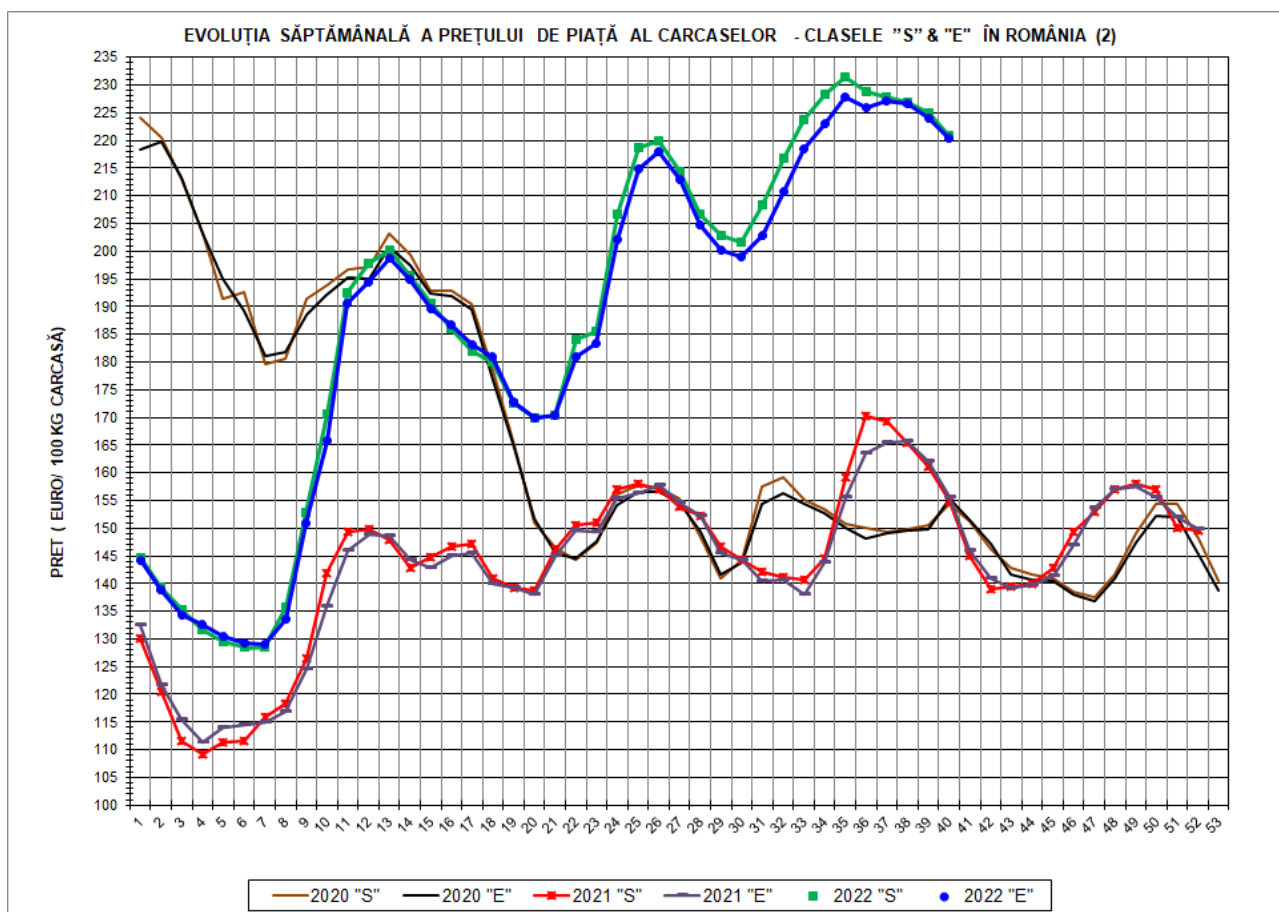


EVOLUȚIA SĂPTĂMÂNALĂ A PREȚULUI DE PIAȚĂ AL CARCASELOR - CLASELE "S" & "E" ÎN ROMÂNIA (1)



**PREȚ NAȚIONAL CARCASE
CALITATEA STANDARD - CLASELE "S"&"E"**

CLASA	PREȚ SĂPT 40/2022	VARIAȚIE		
		1 SĂPT	4 SĂPT	1 AN
S	1,091.15 RON	-1.92%	-1.94%	42.44%
E	1,089.45 RON	-1.65%	-0.84%	41.62%



PREȚ NAȚIONAL CARCASE				
CALITATEA STANDARD - CLASELE "S" & "E"				
CLASA	PREȚ SAPT 40/2022	VARIAȚIE		
		1 SĂPT	4 SĂPT	1 AN
S	220.77 €	-1.85%	-3.54%	42.59%
E	220.43 €	-1.57%	-2.45%	41.77%

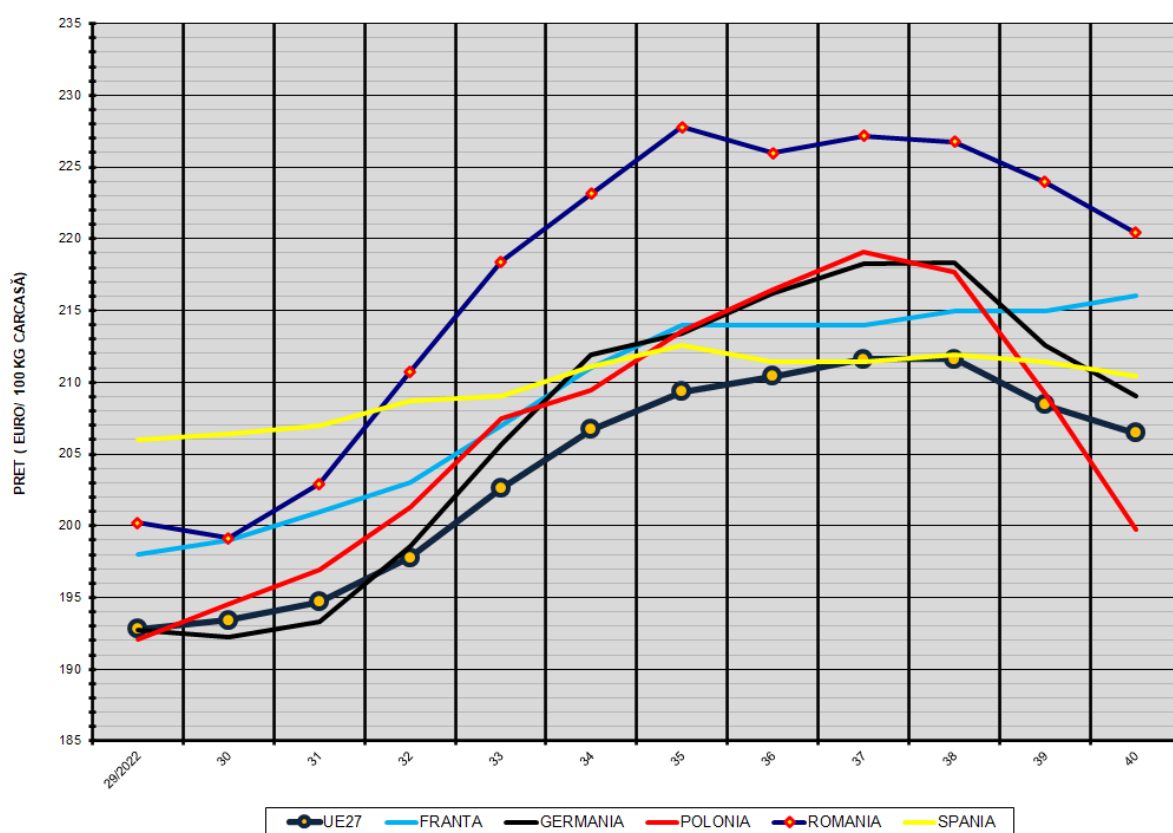


% PREȚ DE PIAȚĂ ÎN ROMÂNIA ȘI ÎN UE27 vs PRAGUL (PREȚUL) DE REFERINȚĂ UE27

SAPTAMANA	PREȚ (EUR)					% PREȚ vs PRAGUL (PREȚUL) DE REFERINȚĂ UE27 (*)				
	ROMÂNIA			UE27		ROMÂNIA			UE27	
	"S"	"E"	"S" + "E"	"S"	"E"	"S"	"E"	"S" + "E"	"S"	"E"
14/2022	195.68	194.82	195.36	196.37	190.37	129.64%	129.07%	129.43%	130.10%	126.13%
15	190.49	189.58	190.15	198.27	191.08	126.20%	125.60%	125.98%	131.36%	126.60%
16	186.10	186.77	186.35	198.92	191.39	123.30%	123.74%	123.46%	131.79%	126.80%
17	181.99	183.20	182.43	198.92	191.85	120.57%	121.37%	120.87%	131.79%	127.10%
18	179.98	180.90	180.30	196.83	188.53	119.24%	119.85%	119.45%	130.40%	124.91%
19	172.52	172.85	172.65	194.36	184.46	114.30%	114.52%	114.38%	128.77%	122.21%
20	169.99	169.87	169.95	193.20	185.90	112.62%	112.54%	112.59%	128.00%	123.16%
21	170.27	170.41	170.32	194.47	185.54	112.81%	112.90%	112.84%	128.84%	122.93%
22	184.18	181.03	183.05	194.35	186.12	122.02%	119.94%	121.27%	128.76%	123.31%
23	185.48	183.31	184.72	195.32	186.98	122.89%	121.45%	122.38%	129.40%	123.87%
24	206.70	202.01	205.02	196.11	187.38	136.94%	133.84%	135.83%	129.93%	124.14%
25	218.75	214.84	217.34	197.97	190.04	144.93%	142.34%	143.99%	131.16%	125.91%
26	219.98	218.06	219.31	200.00	192.46	145.74%	144.47%	145.29%	132.51%	127.51%
27	214.39	212.87	213.88	200.98	193.15	142.04%	141.03%	141.70%	133.15%	127.97%
28	206.69	204.78	206.06	201.74	193.12	136.94%	135.67%	136.52%	133.65%	127.95%
29	202.72	200.20	201.83	198.11	192.80	134.31%	132.64%	133.71%	131.25%	127.73%
30	201.69	198.88	200.68	199.09	193.43	133.63%	131.76%	132.96%	131.90%	128.15%
31	208.26	202.93	206.34	200.24	194.68	137.98%	134.44%	136.70%	132.66%	128.98%
32	216.69	210.75	214.39	202.49	197.77	143.56%	139.63%	142.04%	134.16%	131.03%
33	223.74	218.41	221.72	206.74	202.59	148.23%	144.70%	146.89%	136.97%	134.22%
34	228.27	223.12	226.54	210.64	206.72	151.23%	147.82%	150.09%	139.55%	136.95%
35	231.48	227.77	230.26	213.12	209.34	153.36%	150.90%	152.55%	141.20%	138.69%
36	228.87	225.98	227.89	213.75	210.40	151.63%	149.72%	150.98%	141.62%	139.39%
37	227.77	227.16	227.58	214.74	211.61	150.91%	150.50%	150.78%	142.27%	140.20%
38	226.99	226.75	226.91	215.09	211.59	150.38%	150.23%	150.33%	142.50%	140.18%
39	224.93	223.95	224.60	212.97	208.45	149.02%	148.37%	148.80%	141.10%	138.10%
40	220.77	220.43	220.67	210.49	206.45	146.27%	146.04%	146.20%	139.45%	136.78%

(*) 150.939 EUR conform Art. 7 [1] al Reg. [UE] nr. 1308/2013

EVOLUȚIA SĂPTĂMÂNALĂ A PREȚULUI CLASA "E" ÎN UE27 ȘI ÎN CÂTEVA STATE MEMBRE



COMPARAȚII DE PREȚURI

SĂPT 40/2022 =	UE27	FR	DE	PL	RO	ES	RO vs UE27	RO vs FR	RO vs DE	RO vs PL	RO vs ES
	206.45 €	216.00 €	209.01 €	199.75 €	220.43 €	210.42 €	13.98 € 6.8%	4.43 € 2.1%	11.42 € 5.5%	20.69 € 10.4%	10.01 € 4.8%



PREȚUL CARCASELOR DIN CLASA "E" ÎN STATELE MEMBRE (FĂRĂ ITALIA, MALTA)
VERSUS PREȚUL UE27 ÎN SĂPTĂMÂNA 3 - 9 OCTOMBRIE 2022

