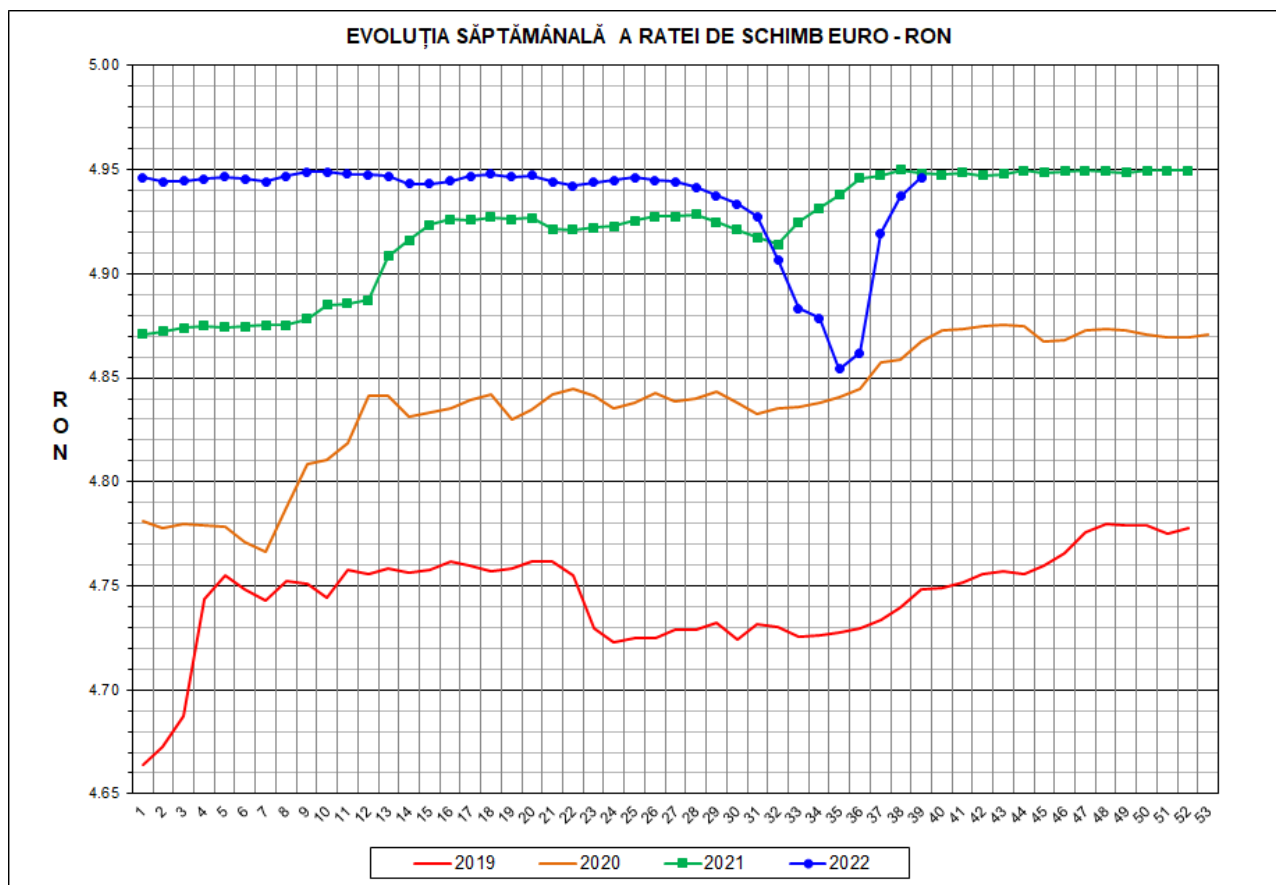




Prețul de piață al porcilor la intrarea în abator

Săptămâna 39 (26 septembrie – 2 octombrie 2022)



RATA DE SCHIMB EURO - RON			
SĂPT 39/2022	VARIAȚIE		
	1 SĂPT	4 SĂPT	1 AN
1€ = 4.9463 RON	0.19%	1.90%	-0.04%

**SITUAȚIA CARCASELOR DE PORCINE CLASIFICATE
ÎN FUNCȚIE DE PROVENIENȚA PORCILOR SACRIFICAȚI
IN SĂPTĂMÂNA 26 SEPTEMBRIE - 2 OCTOMBRIE 2022**

		NUMĂR CARCASE	% DIN TOTAL
PROVENIENȚĂ PORCI SACRIFICAȚI	TRANZACȚII COMERCIALE ÎNTRE ABATOARE ȘI FURNIZORI	41,984	68.61
	FERME PROPRII ALE ABATOARELOR	17,279	28.24
	PRESTĂRI SERVICII	1,927	3.15
TOTAL CARCASE CLASIFICATE CU GREUTATEA CALDĂ 50 - 120 KG		61,190	100.00
DIN CARE DIN COMERȚ INTRACOMUNITAR		3,099	5.06

**Situația porcilor proveniți din tranzacții comerciale
între abatoare și furnizori care fac obiectul raportării prețurilor
în săptămâna 26 septembrie - 2 octombrie 2022**

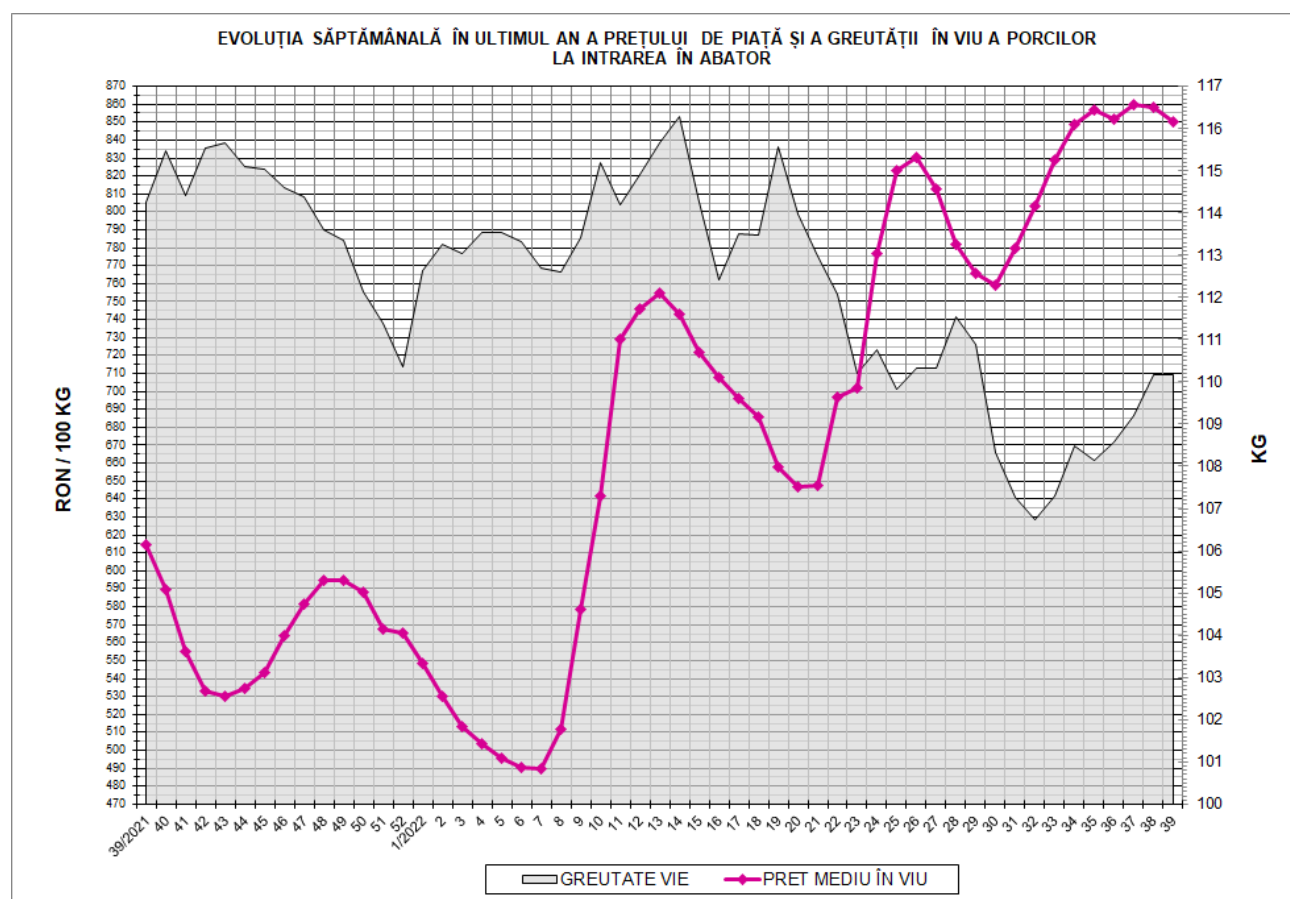
Tip preț la intrarea în abator		Carcase cu greutatea caldă 60 - 120 kg			
		SEUROP		d.c. S+E	
		nr	% din total carcase clasificate	nr	% din total carcase clasificate
În funcție de % carne macră corespunzător claselor de calitate (S, E, U, R, O, P)	în carcasă	0	0.0%	0	0.0%
	în viu	0	0.0%	0	0.0%
Forfetar în viu		41,638	68.0%	39,944	65.3%
Total		41,638	68.0%	39,944	65.3%

Carcase incluse în raportul național de prețuri pentru DG AGRI



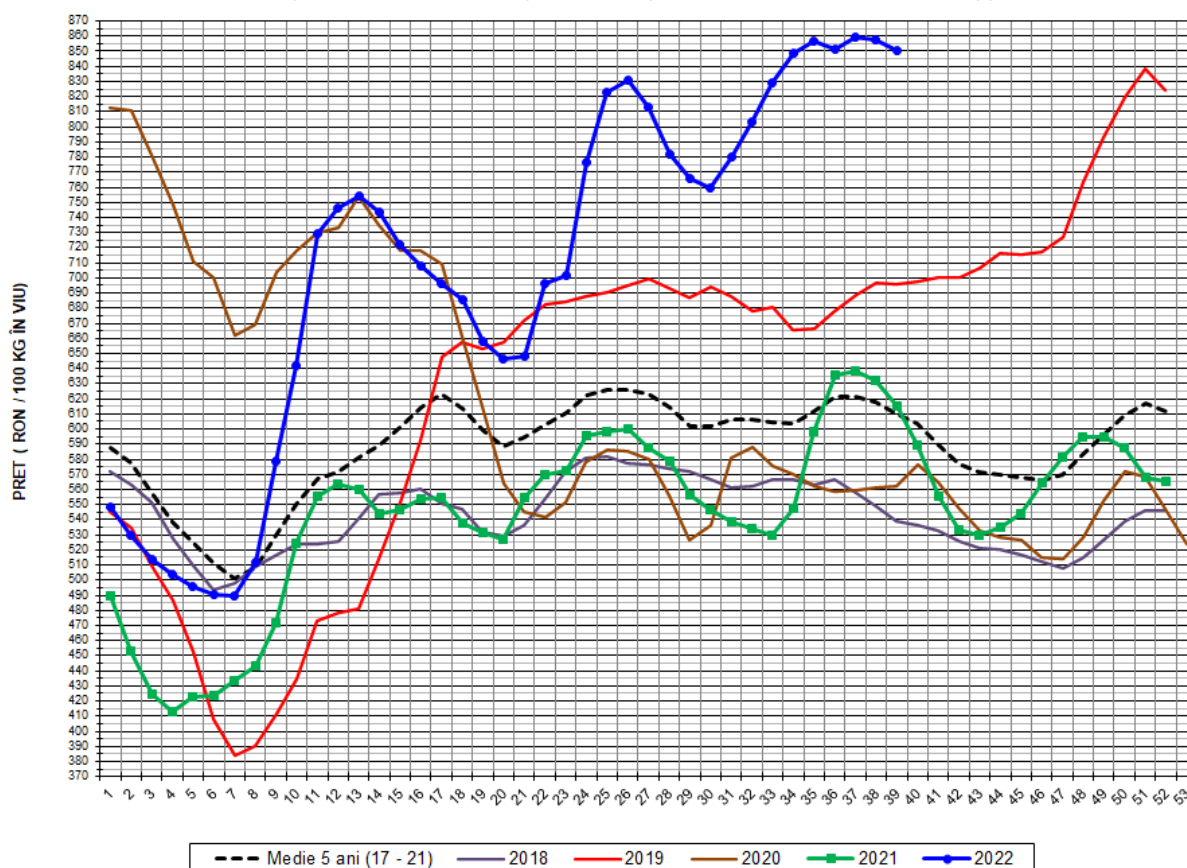
Prețul de piață al porcilor în săptămâna 26 septembrie - 2 octombrie 2022

Clasa	% carne macră	Număr porci	% din total porci	Procent mediu carne macră	Greutate medie (kg)		Preț mediu (RON / 100 kg)	
					vie	carcasă caldă - 2%	viu	carcasă caldă - 2%
S	≥ 60	26,957	64.74	62.4	108.9	83.5	852.86	1112.55
E	≥ 55 - < 60	12,987	31.19	58.3	112.2	85.7	845.94	1107.71
U	≥ 50 - < 55	1,565	3.76	53.0	114.7	87.8	842.37	1100.64
ROP	< 50	129	0.31	47.2	115.9	89.2	842.28	1093.81
TOTAL		41,638	100.00	60.7	110.2	84.3	850.22	1110.49



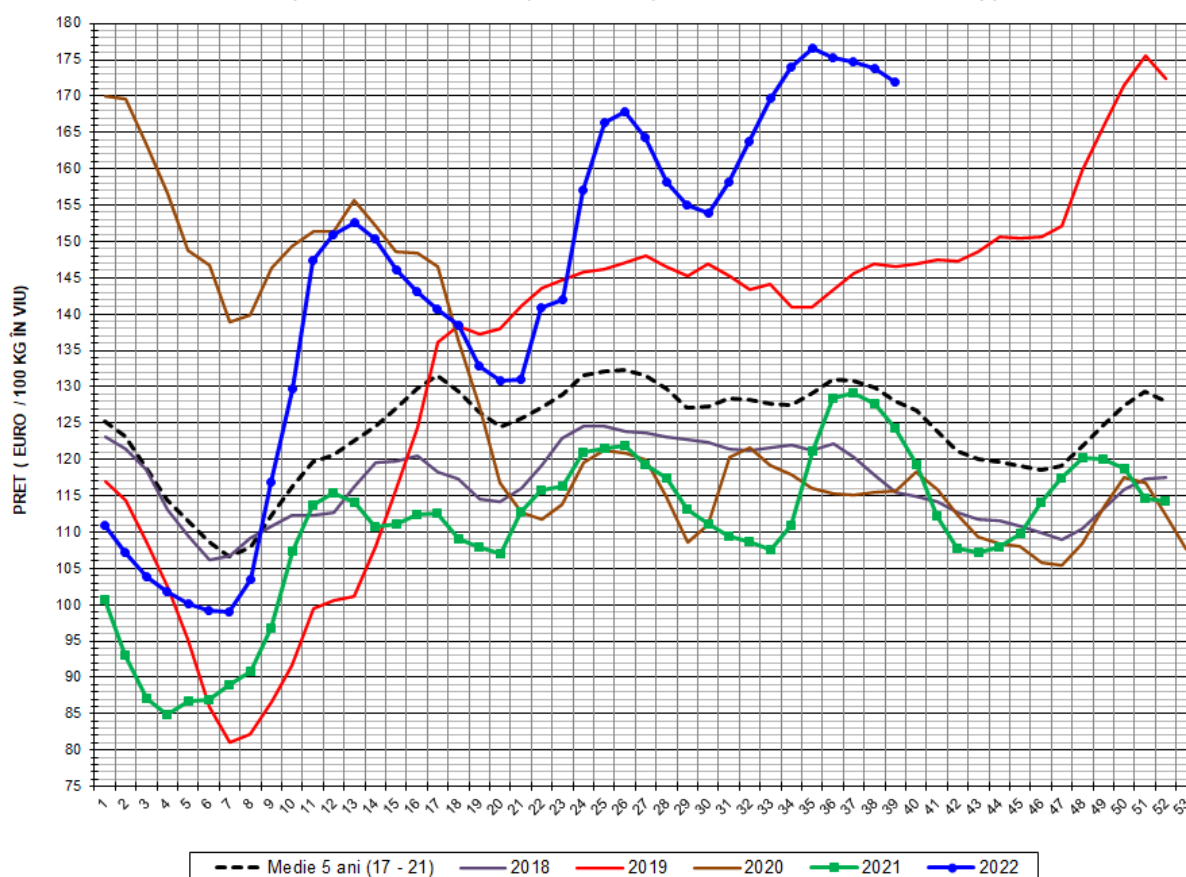


EVOLUȚIA SĂPTĂMĂNALĂ A PREȚULUI DE PIAȚĂ ÎN VIU AL PORCILOR ÎN ROMÂNIA (1)



PREȚ ÎN VIU				
SĂPT 39/2022	VARIAȚIE			
	1 SĂPT	4 SĂPT	1 AN	MEDIE 5 ANI (2017 - 2021)
850.22 RON	-0.90%	-0.78%	38.28%	39.47%

EVOLUȚIA SĂPTĂMĂNALĂ A PREȚULUI DE PIAȚĂ ÎN VIU AL PORCILOR ÎN ROMÂNIA (2)



PREȚ ÎN VIU				
SĂPT 39/2022	VARIAȚIE			
	1 SĂPT	4 SĂPT	1 AN	MEDIE 5 ANI (2017-2021)
171.89 €	-1.09%	-2.62%	38.33%	34.24%



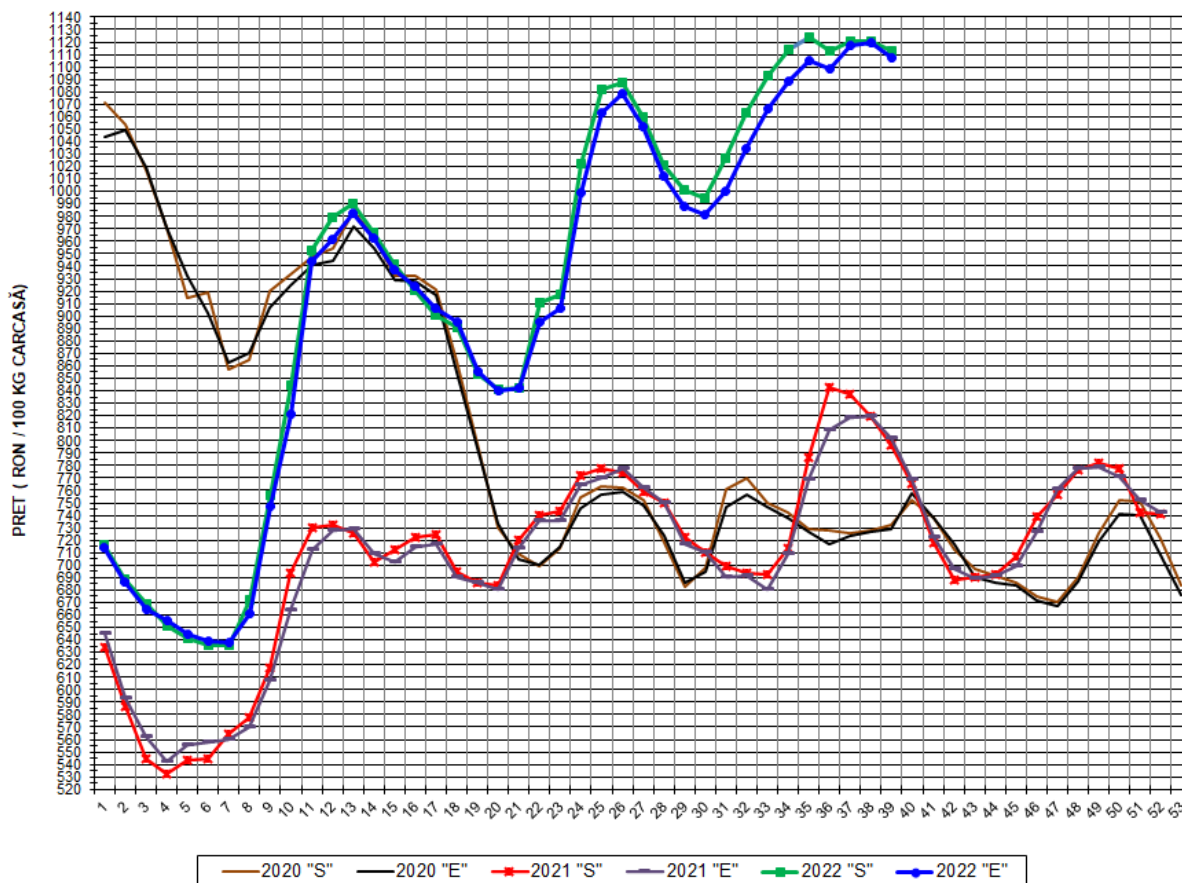
PREȚUL CARCASELOR DE PORCINE CALITATEA STANDARD - CLASELE "S" & "E"
ÎN SĂPTĂMÂNA 26 SEPTEMBRIE - 2 OCTOMBRIE 2022

% CARNE MACRĂ		NUMĂR PORCI	% CUMULATIV DIN TOTAL PORCI	GREUTATE (KG)		PREȚ MEDIU (RON/ 100 KG)	
NIVEL GRILA PREȚURI	MEDIE			VIE	CARCASA CALDĂ - 2%	VIU	CARCASA CALDĂ - 2%
≥64	65.1	4,697	11.28	108.26	83.64	853.58	1104.80
63	63.4	4,255	21.50	108.27	83.30	853.51	1109.39
62	62.4	5,550	34.83	108.41	83.23	853.44	1111.55
61	61.5	6,387	50.17	109.53	83.74	852.91	1115.57
60	60.5	6,068	64.74	109.68	83.48	851.30	1118.51
59	59.5	4,963	76.66	111.42	84.91	849.23	1114.33
58	58.5	3,529	85.14	112.16	85.52	846.90	1110.66
57	57.5	2,185	90.38	113.24	86.63	844.76	1104.32
56	56.5	1,426	93.81	112.29	86.21	839.60	1093.48
55	55.5	884	95.93	113.31	86.94	836.98	1090.94
54	54.4	577	97.32	113.93	87.17	840.23	1098.15
53	53.5	336	98.12	115.22	88.32	842.27	1098.76
52	52.4	239	98.70	113.54	87.01	842.40	1099.28
51	51.5	184	99.14	118.27	90.24	847.60	1110.82
≤50	49.4	358	100.00	114.62	87.89	843.05	1099.42
MEDIE	60.7	41,638	100.00	110.16	84.34	850.22	1110.49

Interval optim % carne macră

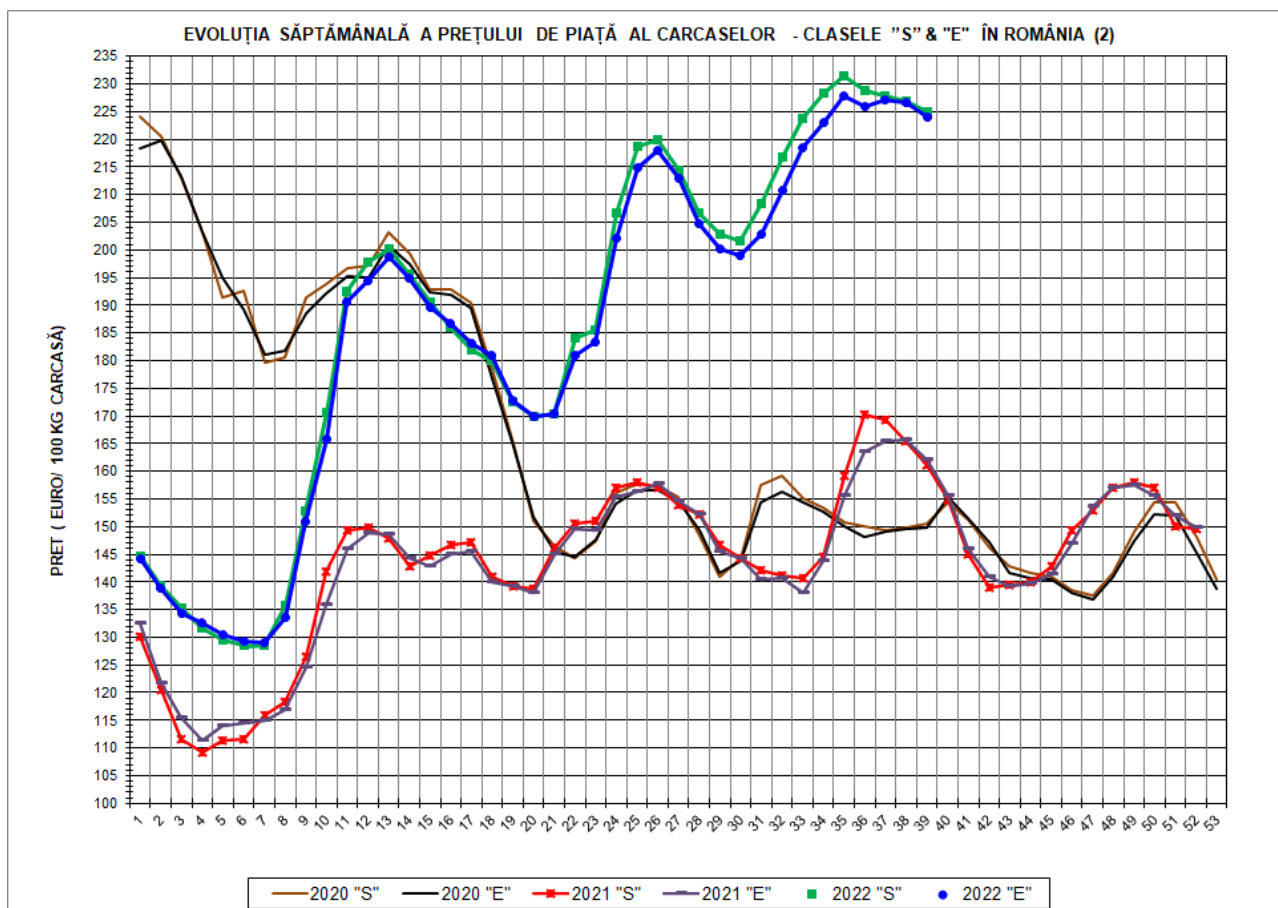


EVOLUȚIA SĂPTĂMÂNALĂ A PREȚULUI DE PIAȚĂ AL CARCASELOR - CLASELE "S" & "E" ÎN ROMÂNIA (1)



**PREȚ NAȚIONAL CARCASE
CALITATEA STANDARD - CLASELE "S" & "E"**

CLASA	PREȚ SĂPT 39/2022	VARIAȚIE		
		1 SĂPT	4 SĂPT	1 AN
S	1,112.55 RON	-0.72%	-0.99%	39.63%
E	1,107.71 RON	-1.05%	0.19%	38.15%



PREȚ NAȚIONAL CARCASE				
CALITATEA STANDARD - CLASELE "S" & "E"				
CLASA	PREȚ SAPT 39/2022	VARIAȚIE		
		1 SĂPT	4 SĂPT	1 AN
S	224.93 €	-0.91%	-2.83%	39.69%
E	223.95 €	-1.24%	-1.68%	38.21%



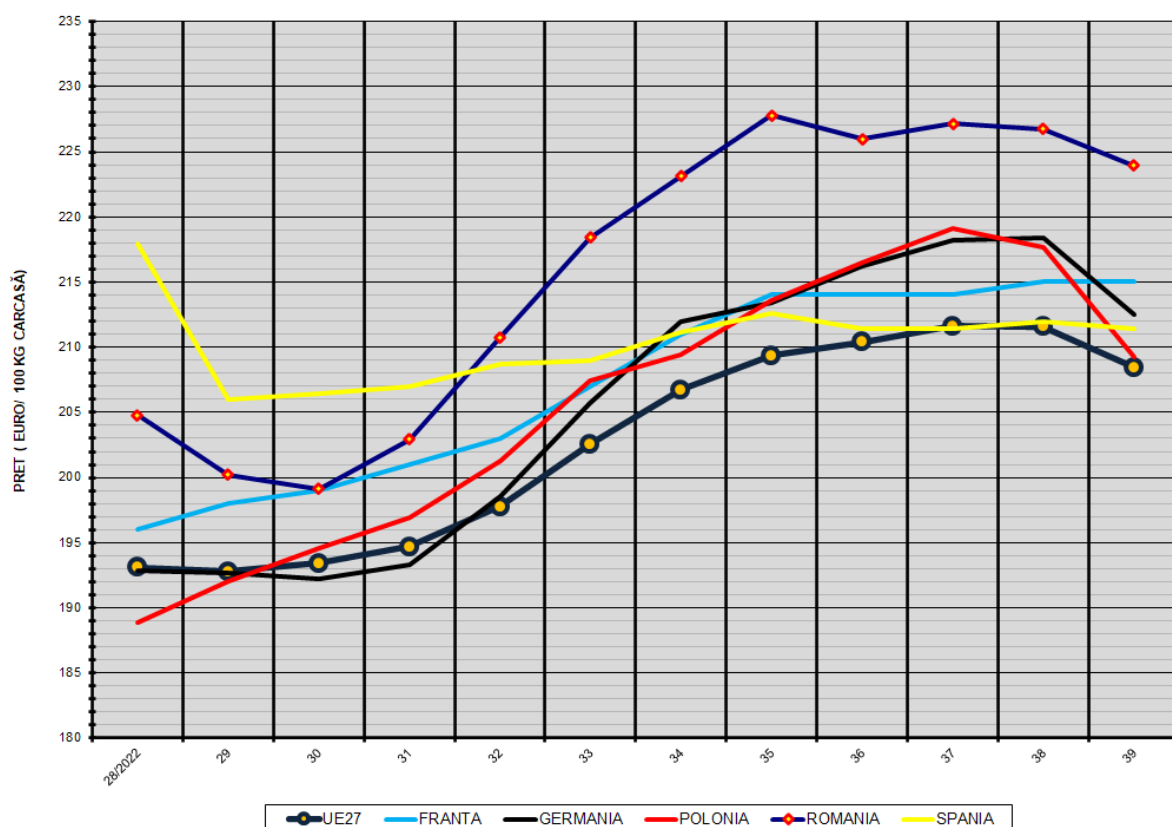
% PREȚ DE PIAȚĂ ÎN ROMÂNIA ȘI ÎN UE27 vs PRAGUL (PREȚUL) DE REFERINȚĂ UE27

SAPTAMANA	PREȚ (EUR)					% PREȚ vs PRAGUL (PREȚUL) DE REFERINȚĂ UE27 (*)				
	ROMÂNIA			UE27		ROMÂNIA			UE27	
	"S"	"E"	"S" + "E"	"S"	"E"	"S"	"E"	"S" + "E"	"S"	"E"
13/2022	200.16	198.70	199.61	192.95	187.37	132.61%	131.64%	132.25%	127.84%	124.13%
14	195.68	194.82	195.36	196.37	190.37	129.64%	129.07%	129.43%	130.10%	126.13%
15	190.49	189.58	190.15	198.27	191.08	126.20%	125.60%	125.98%	131.36%	126.60%
16	186.10	186.77	186.35	198.92	191.39	123.30%	123.74%	123.46%	131.79%	126.80%
17	181.99	183.20	182.43	198.92	191.85	120.57%	121.37%	120.87%	131.79%	127.10%
18	179.98	180.90	180.30	196.83	188.53	119.24%	119.85%	119.45%	130.40%	124.91%
19	172.52	172.85	172.65	194.36	184.46	114.30%	114.52%	114.38%	128.77%	122.21%
20	169.99	169.87	169.95	193.20	185.90	112.62%	112.54%	112.59%	128.00%	123.16%
21	170.27	170.41	170.32	194.47	185.54	112.81%	112.90%	112.84%	128.84%	122.93%
22	184.18	181.03	183.05	194.35	186.12	122.02%	119.94%	121.27%	128.76%	123.31%
23	185.48	183.31	184.72	195.32	186.98	122.89%	121.45%	122.38%	129.40%	123.87%
24	206.70	202.01	205.02	196.11	187.38	136.94%	133.84%	135.83%	129.93%	124.14%
25	218.75	214.84	217.34	197.97	190.04	144.93%	142.34%	143.99%	131.16%	125.91%
26	219.98	218.06	219.31	200.00	192.46	145.74%	144.47%	145.29%	132.51%	127.51%
27	214.39	212.87	213.88	200.98	193.15	142.04%	141.03%	141.70%	133.15%	127.97%
28	206.69	204.78	206.06	201.74	193.12	136.94%	135.67%	136.52%	133.65%	127.95%
29	202.72	200.20	201.83	198.11	192.80	134.31%	132.64%	133.71%	131.25%	127.73%
30	201.69	198.88	200.68	199.09	193.43	133.63%	131.76%	132.96%	131.90%	128.15%
31	208.26	202.93	206.34	200.24	194.68	137.98%	134.44%	136.70%	132.66%	128.98%
32	216.69	210.75	214.39	202.49	197.77	143.56%	139.63%	142.04%	134.16%	131.03%
33	223.74	218.41	221.72	206.74	202.59	148.23%	144.70%	146.89%	136.97%	134.22%
34	228.27	223.12	226.54	210.64	206.72	151.23%	147.82%	150.09%	139.55%	136.95%
35	231.48	227.77	230.26	213.12	209.34	153.36%	150.90%	152.55%	141.20%	138.69%
36	228.87	225.98	227.89	213.75	210.40	151.63%	149.72%	150.98%	141.62%	139.39%
37	227.77	227.16	227.58	214.74	211.61	150.91%	150.50%	150.78%	142.27%	140.20%
38	226.99	226.75	226.91	215.09	211.59	150.38%	150.23%	150.33%	142.50%	140.18%
39	224.93	223.95	224.60	212.97	208.45	149.02%	148.37%	148.80%	141.10%	138.10%

(*) 150.939 EUR conform Art. 7 [1] al Reg. [UE] nr. 1308/2013



EVOLUȚIA SĂPTĂMĂNALĂ A PREȚULUI CLASA "E" ÎN UE27 ȘI ÎN CÂTEVA STATE MEMBRE



COMPARAȚII DE PREȚURI

SĂPT 39/2022 =	UE27	FR	DE	PL	RO	ES	RO vs UE27	RO vs FR	RO vs DE	RO vs PL	RO vs ES
	208.45 €	215.00 €	212.54 €	209.21 €	223.95 €	211.41 €	15.50 € 7.4%	8.95 € 4.2%	11.41 € 5.4%	14.74 € 7.0%	12.54 € 5.9%

