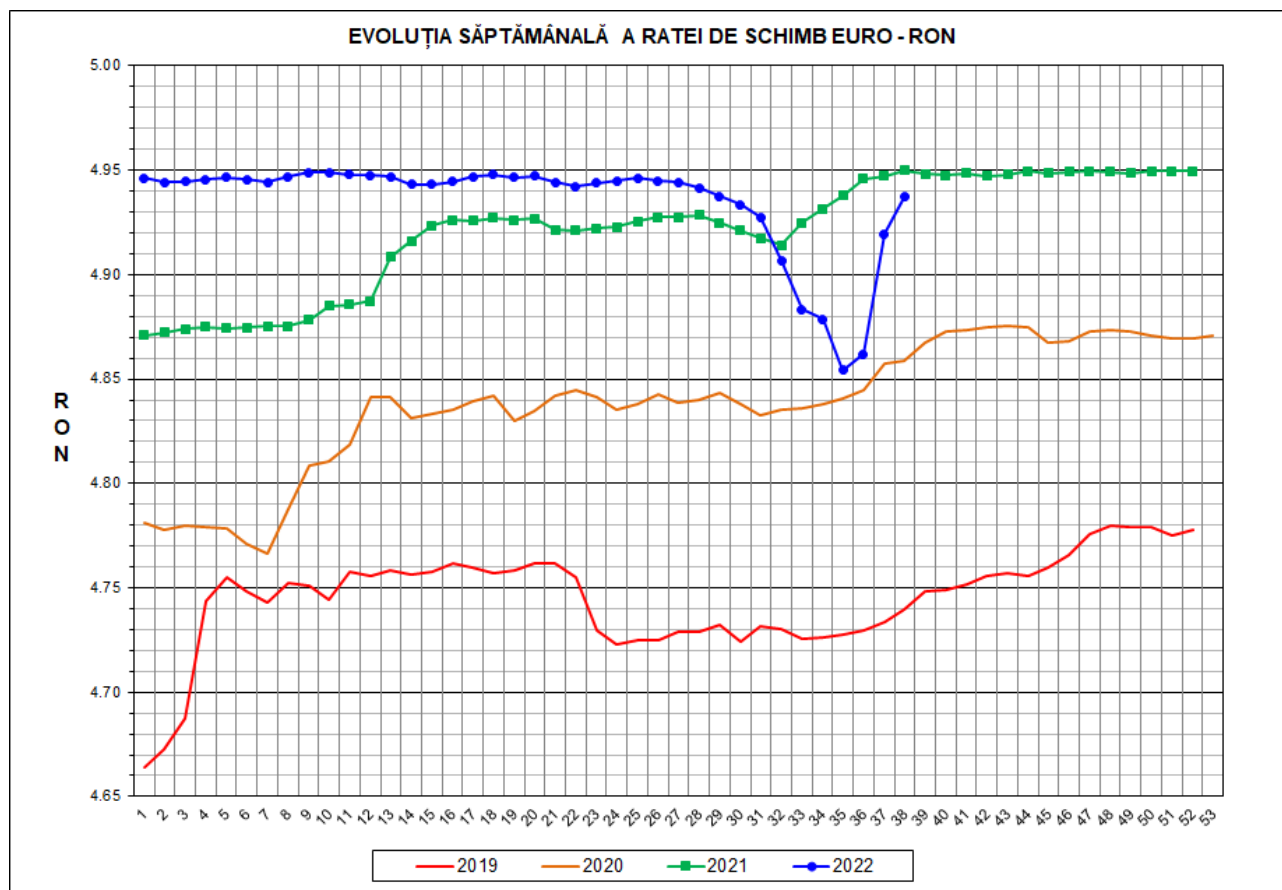




## Prețul de piață al porcilor la intrarea în abator Săptămâna 38 (19 – 25 septembrie 2022)



RATA DE SCHIMB EURO - RON			
SĂPT 38/2022	VARIAȚIE		
	1 SĂPT	4 SĂPT	1 AN
1€ = 4.9371 RON	0.36%	1.19%	-0.26%



**SITUAȚIA CARCASELOR DE PORCINE CLASIFICATE  
ÎN FUNCȚIE DE PROVENIENȚA PORCILOR SACRIFICAȚI  
IN SĂPTĂMÂNA 19 - 25 SEPTEMBRIE 2022**

		NUMĂR CARCASE	% DIN TOTAL
PROVENIENȚĂ PORCI SACRIFICAȚI	TRANZACȚII COMERCIALE ÎNTRE ABATOARE ȘI FURNIZORI	41,572	68.61
	FERME PROPRII ALE ABATOARELOR	17,391	28.70
	PRESTĂRI SERVICII	1,626	2.68
<b>TOTAL CARCASE CLASIFICATE CU GREUTATEA CALDĂ 50 - 120 KG</b>		<b>60,589</b>	<b>100.00</b>
DIN CARE DIN COMERȚ INTRACOMUNITAR		2,228	3.68

Situația porcilor proveniți din tranzacții comerciale  
între abatoare și furnizori care fac obiectul raportării prețurilor  
în săptămâna 19 - 25 septembrie 2022

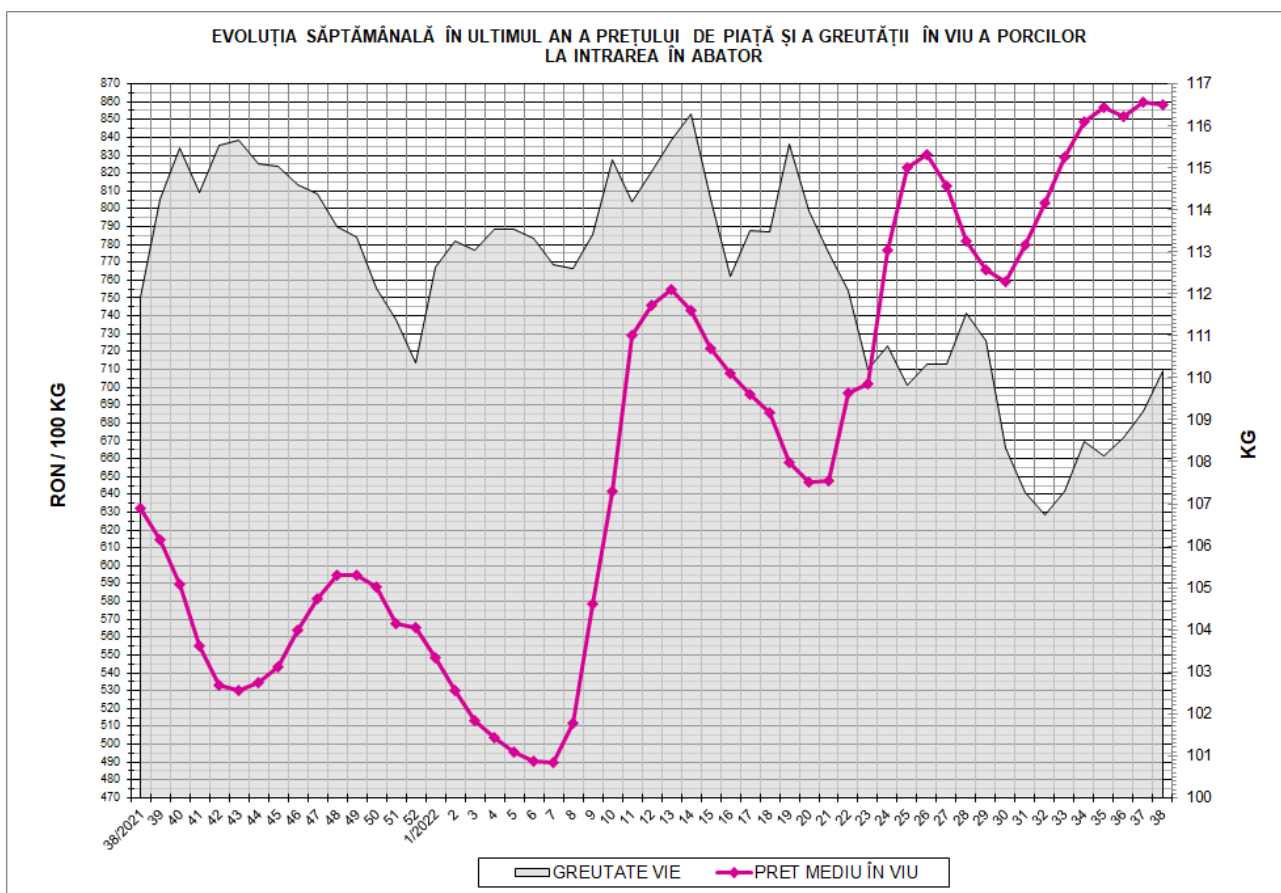
Tip preț la intrarea în abator		Carcase cu greutatea caldă 60 - 120 kg			
		SEUROP		d.c. S+E	
		nr	% din total carcase clasificate	nr	% din total carcase clasificate
În funcție de % carne macră corespunzător claselor de calitate (S, E, U, R, O, P)	în carcasă	0	0.0%	0	0.0%
	în viu	50	0.1%	49	0.1%
Forfetar în viu		41,313	68.2%	39,259	64.8%
Total		41,363	68.3%	39,308	64.9%

**Carcase incluse în raportul național de prețuri pentru DG AGRI**



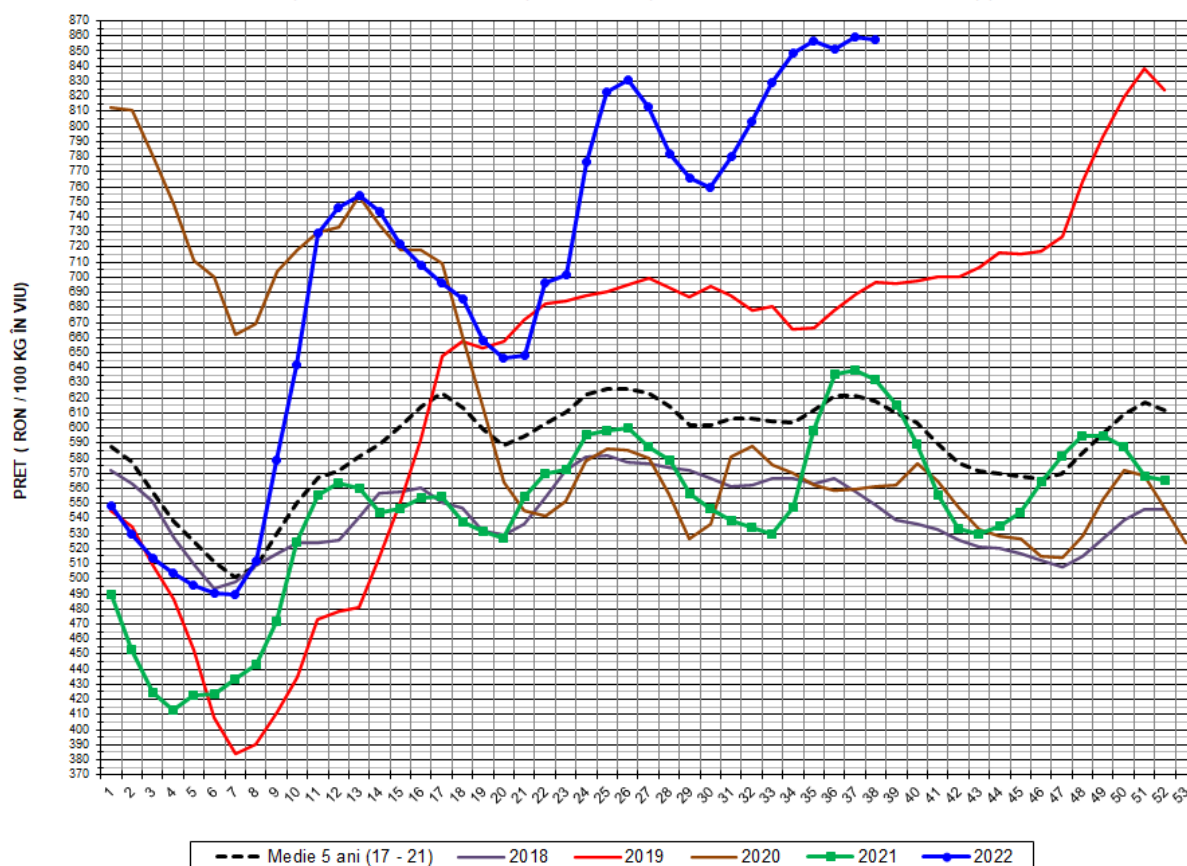
### Prețul de piață al porcilor în săptămâna 19 - 25 septembrie 2022

Clasa	% carne macră	Număr porci	% din total porci	Procent mediu carne macră	Greutate medie (kg)		Preț mediu (RON / 100 kg)	
					vie	carcasă caldă - 2%	viu	carcasă caldă - 2%
S	≥ 60	26,163	63.25	62.4	108.6	83.2	858.98	1120.67
E	≥ 55 - < 60	13,145	31.78	58.3	112.2	85.9	856.67	1119.49
U	≥ 50 - < 55	1,920	4.64	52.9	117.4	89.9	853.90	1114.36
ROP	< 50	135	0.33	47.3	117.9	91.7	850.42	1092.65
<b>TOTAL</b>		<b>41,363</b>	<b>100.00</b>	<b>60.6</b>	<b>110.2</b>	<b>84.4</b>	<b>857.95</b>	<b>1119.87</b>



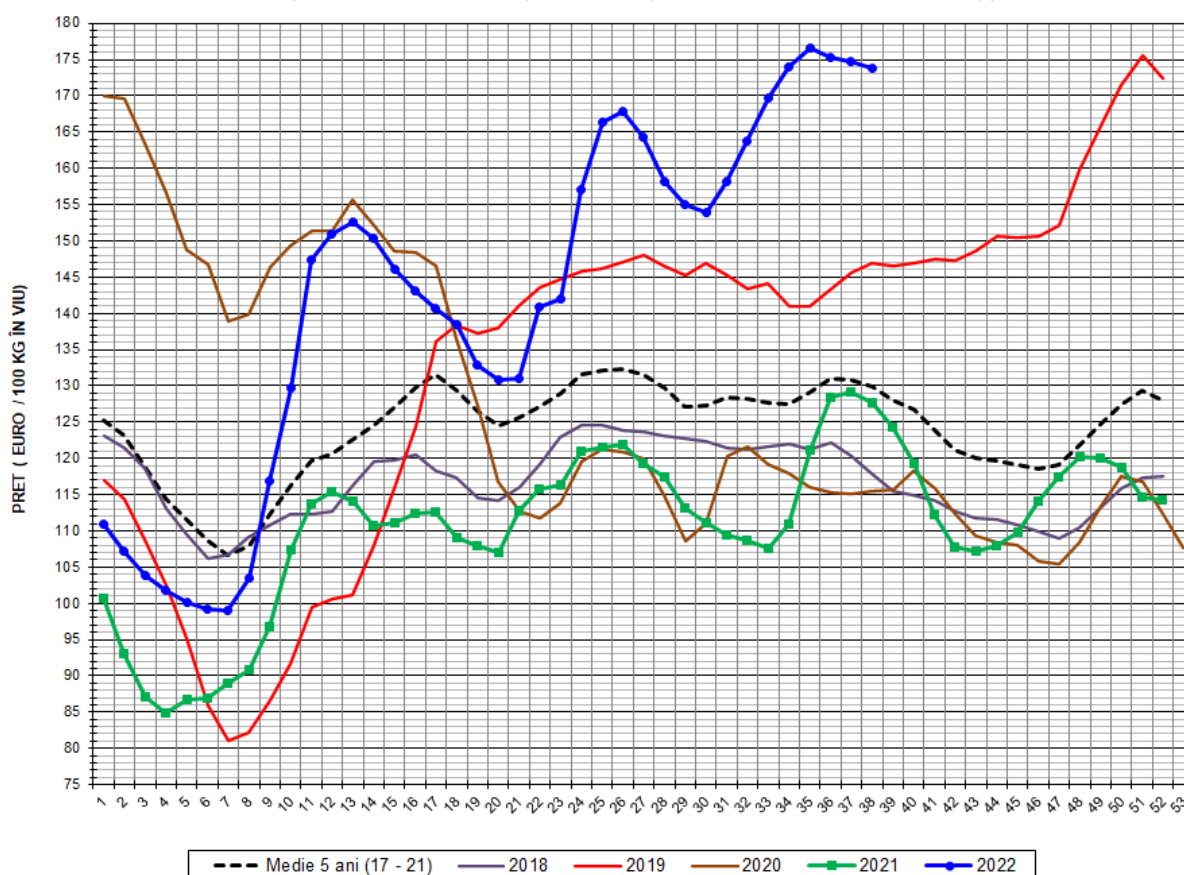


EVOLUȚIA SĂPTĂMĂNALĂ A PREȚULUI DE PIAȚĂ ÎN VIU AL PORCILOR ÎN ROMÂNIA (1)



PREȚ ÎN VIU				
SĂPT 38/2022	VARIAȚIE			
	1 SĂPT	4 SĂPT	1 AN	MEDIE 5 ANI (2017 - 2021)
857.95 RON	-0.20%	1.10%	35.77%	38.87%

EVOLUȚIA SĂPTĂMĂNALĂ A PREȚULUI DE PIAȚĂ ÎN VIU AL PORCILOR ÎN ROMÂNIA (2)



PREȚ ÎN VIU				
SĂPT 38/2022	VARIAȚIE			
	1 SĂPT	4 SĂPT	1 AN	MEDIE 5 ANI (2017-2021)
173.78 €	-0.55%	-0.10%	36.12%	33.76%



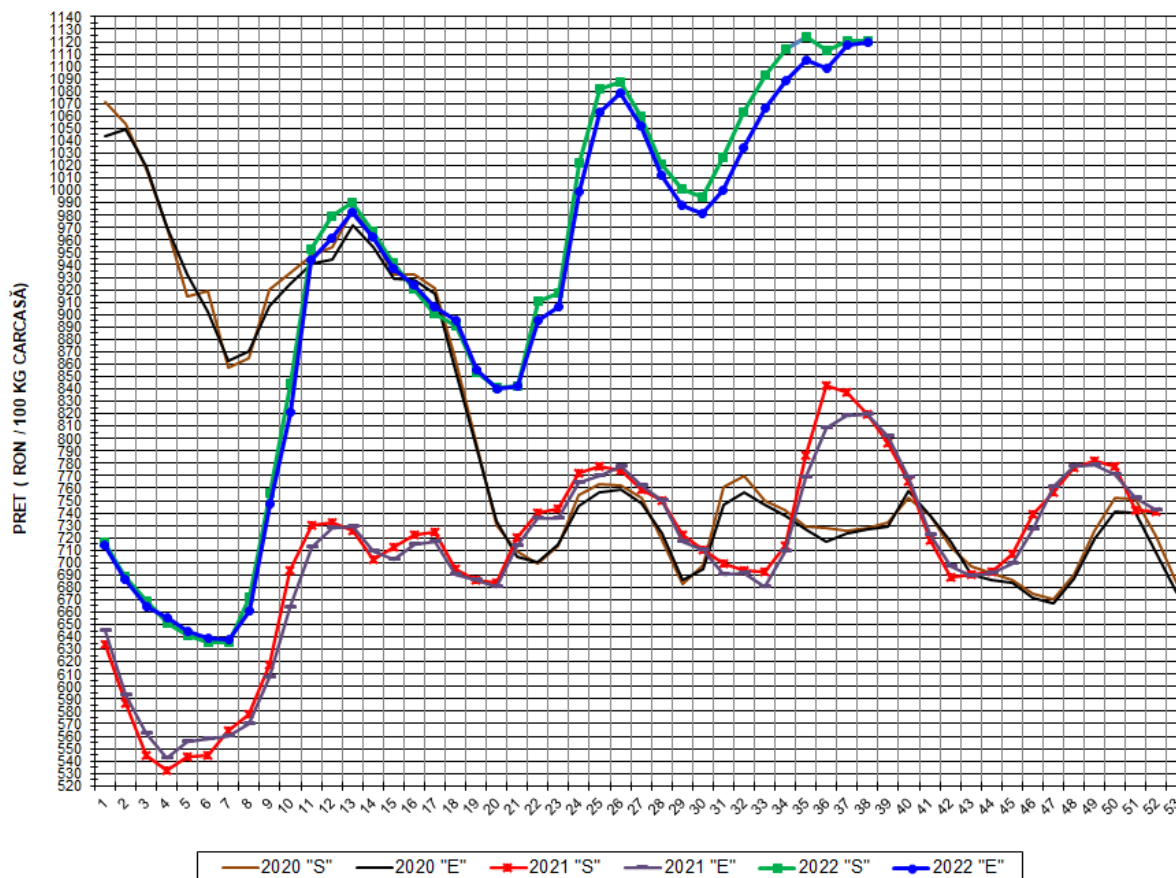
PREȚUL CARCASELOR DE PORCINE CALITATEA STANDARD - CLASELE "S" & "E"  
ÎN SĂPTĂMÂNA 19 - 25 SEPTEMBRIE 2022

% CARNE MACRĂ		NUMĂR PORCI	% CUMULATIV DIN PORCI	GREUTATE (KG)		PREȚ MEDIU (RON/ 100 KG)	
NIVEL GRILA PREȚURI	MEDIE			VIE	CARCASA CALDĂ - 2%	VIU	CARCASA CALDĂ - 2%
≥64	65.1	4,588	11.09	108.08	83.47	858.32	1111.41
63	63.4	4,184	21.21	107.85	82.91	858.99	1117.36
62	62.4	5,519	34.55	108.33	83.02	859.14	1121.07
61	61.5	6,321	49.83	109.04	83.19	860.10	1127.35
60	60.5	5,551	63.25	109.23	83.48	858.08	1122.81
59	59.5	5,088	75.55	111.33	85.11	857.34	1121.43
58	58.5	3,442	83.87	112.35	85.83	857.19	1122.03
57	57.5	2,252	89.32	113.07	86.68	856.09	1116.68
56	56.5	1,441	92.80	113.06	86.68	854.53	1114.67
55	55.5	922	95.03	113.18	86.96	855.88	1113.93
54	54.4	629	96.55	115.84	89.00	855.37	1113.38
53	53.5	409	97.54	117.65	90.15	853.59	1114.02
52	52.5	277	98.21	119.15	91.45	853.25	1111.67
51	51.6	369	99.10	119.44	91.11	852.35	1117.41
≤50	49.4	371	100.00	116.48	89.69	852.59	1107.26
MEDIE	60.6	41,363	100.00	110.17	84.40	857.95	1119.87

Interval optim % carne macră

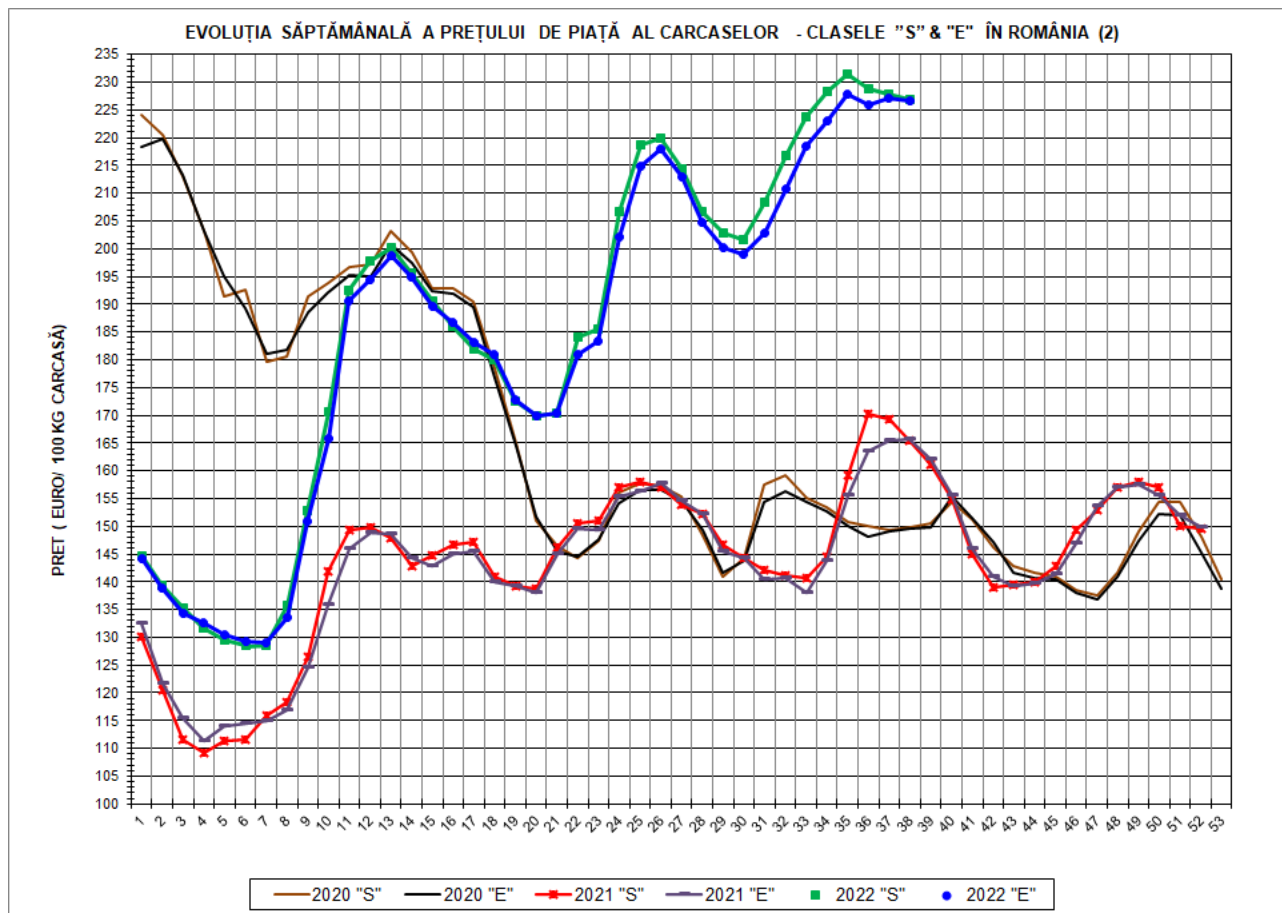


EVOLUȚIA SĂPTĂMĂNALĂ A PREȚULUI DE PIAȚĂ AL CARCASELOR - CLASELE "S" & "E" ÎN ROMÂNIA (1)



**PREȚ NAȚIONAL CARCASE  
CALITATEA STANDARD - CLASELE "S"&"E"**

CLASA	PREȚ SĂPT 38/2022	VARIAȚIE		
		1 SĂPT	4 SĂPT	1 AN
S	1,120.67 RON	0.01%	0.63%	36.80%
E	1,119.49 RON	0.17%	2.84%	36.55%



<b>PREȚ NAȚIONAL CARCASE</b>				
<b>CALITATEA STANDARD - CLASELE "S" &amp; "E"</b>				
<b>CLASA</b>	<b>PREȚ SAPT 38/2022</b>	<b>VARIAȚIE</b>		
		<b>1 SĂPT</b>	<b>4 SĂPT</b>	<b>1 AN</b>
<b>S</b>	<b>226.99 €</b>	<b>-0.34%</b>	<b>-0.56%</b>	<b>37.15%</b>
<b>E</b>	<b>226.75 €</b>	<b>-0.18%</b>	<b>1.63%</b>	<b>36.91%</b>



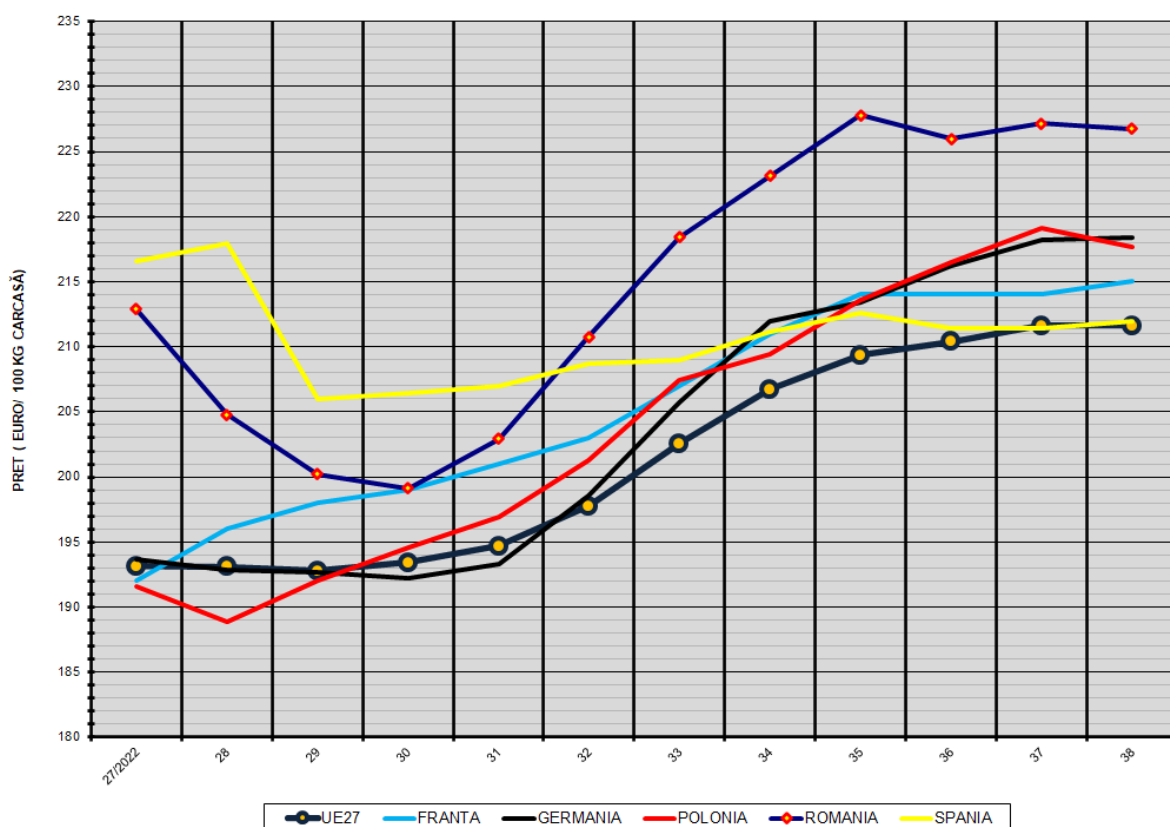


**% PREȚ DE PIAȚĂ ÎN ROMÂNIA ȘI ÎN UE27 vs PRAGUL (PREȚUL) DE REFERINȚĂ UE27**

SAPTAMANA	PREȚ (EUR)					% PREȚ vs PRAGUL (PREȚUL) DE REFERINȚĂ UE27 (*)				
	ROMÂNIA			UE27		ROMÂNIA			UE27	
	"S"	"E"	"S" + "E"	"S"	"E"	"S"	"E"	"S" + "E"	"S"	"E"
12/2022	197.88	194.41	196.61	186.99	182.49	131.10%	128.80%	130.26%	123.88%	120.90%
13	200.16	198.70	199.61	192.95	187.37	132.61%	131.64%	132.25%	127.84%	124.13%
14	195.68	194.82	195.36	196.37	190.37	129.64%	129.07%	129.43%	130.10%	126.13%
15	190.49	189.58	190.15	198.27	191.08	126.20%	125.60%	125.98%	131.36%	126.60%
16	186.10	186.77	186.35	198.92	191.39	123.30%	123.74%	123.46%	131.79%	126.80%
17	181.99	183.20	182.43	198.92	191.85	120.57%	121.37%	120.87%	131.79%	127.10%
18	179.98	180.90	180.30	196.83	188.53	119.24%	119.85%	119.45%	130.40%	124.91%
19	172.52	172.85	172.65	194.36	184.46	114.30%	114.52%	114.38%	128.77%	122.21%
20	169.99	169.87	169.95	193.20	185.90	112.62%	112.54%	112.59%	128.00%	123.16%
21	170.27	170.41	170.32	194.47	185.54	112.81%	112.90%	112.84%	128.84%	122.93%
22	184.18	181.03	183.05	194.35	186.12	122.02%	119.94%	121.27%	128.76%	123.31%
23	185.48	183.31	184.72	195.32	186.98	122.89%	121.45%	122.38%	129.40%	123.87%
24	206.70	202.01	205.02	196.11	187.38	136.94%	133.84%	135.83%	129.93%	124.14%
25	218.75	214.84	217.34	197.97	190.04	144.93%	142.34%	143.99%	131.16%	125.91%
26	219.98	218.06	219.31	200.00	192.46	145.74%	144.47%	145.29%	132.51%	127.51%
27	214.39	212.87	213.88	200.98	193.15	142.04%	141.03%	141.70%	133.15%	127.97%
28	206.69	204.78	206.06	201.74	193.12	136.94%	135.67%	136.52%	133.65%	127.95%
29	202.72	200.20	201.83	198.11	192.80	134.31%	132.64%	133.71%	131.25%	127.73%
30	201.69	198.88	200.68	199.09	193.43	133.63%	131.76%	132.96%	131.90%	128.15%
31	208.26	202.93	206.34	200.24	194.68	137.98%	134.44%	136.70%	132.66%	128.98%
32	216.69	210.75	214.39	202.49	197.77	143.56%	139.63%	142.04%	134.16%	131.03%
33	223.74	218.41	221.72	206.74	202.59	148.23%	144.70%	146.89%	136.97%	134.22%
34	228.27	223.12	226.54	210.64	206.72	151.23%	147.82%	150.09%	139.55%	136.95%
35	231.48	227.77	230.26	213.18	209.35	153.36%	150.90%	152.55%	141.23%	138.70%
36	228.87	225.98	227.89	213.81	210.41	151.63%	149.72%	150.98%	141.65%	139.40%
37	227.77	227.16	227.58	214.80	211.62	150.91%	150.50%	150.78%	142.31%	140.21%
38	226.99	226.75	226.91	215.15	211.60	150.38%	150.23%	150.33%	142.54%	140.19%

(\*) 150.939 EUR conform Art. 7 [1] al Reg. [UE] nr. 1308/2013

EVOLUȚIA SĂPTĂMÂNALĂ A PREȚULUI CLASA "E" ÎN UE27 ȘI ÎN CÂTEVA STATE MEMBRE



COMPARAȚII DE PREȚURI

SĂPT 38/2022 =	UE27	FR	DE	PL	RO	ES	RO vs UE27	RO vs FR	RO vs DE	RO vs PL	RO vs ES
	211.60 €	215.00 €	218.35 €	217.67 €	226.75 €	211.94 €	15.15 € 7.2%	11.75 € 5.5%	8.40 € 3.8%	9.08 € 4.2%	14.81 € 7.0%

