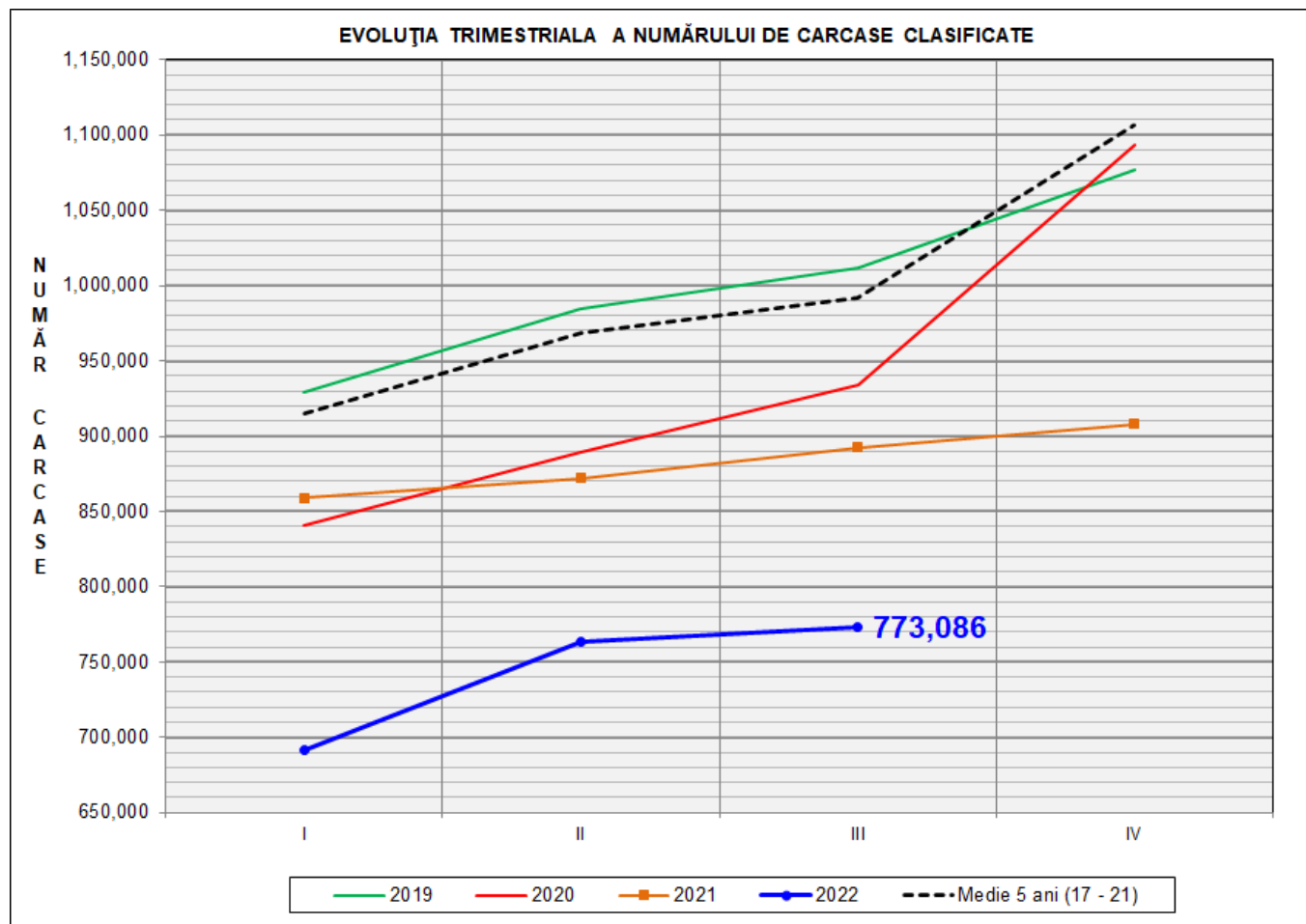


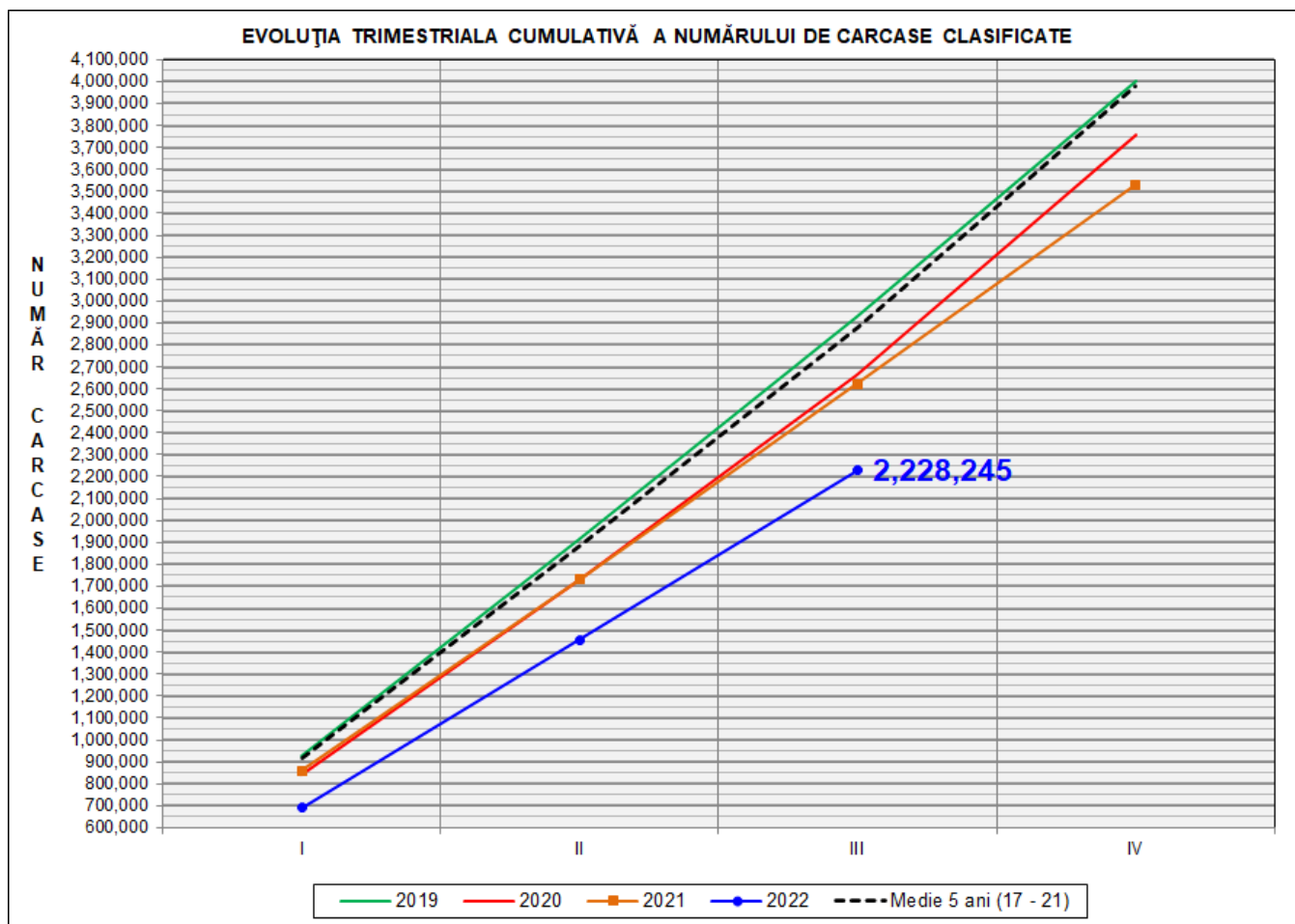
Rezultatele clasificării carcaselor de porcine

Trimestrul III 2022



% Modificare		
1 TRIM	1 AN	MEDIE 5 ANI (2017 - 2021)
1.2%	-13.4%	-22.1%

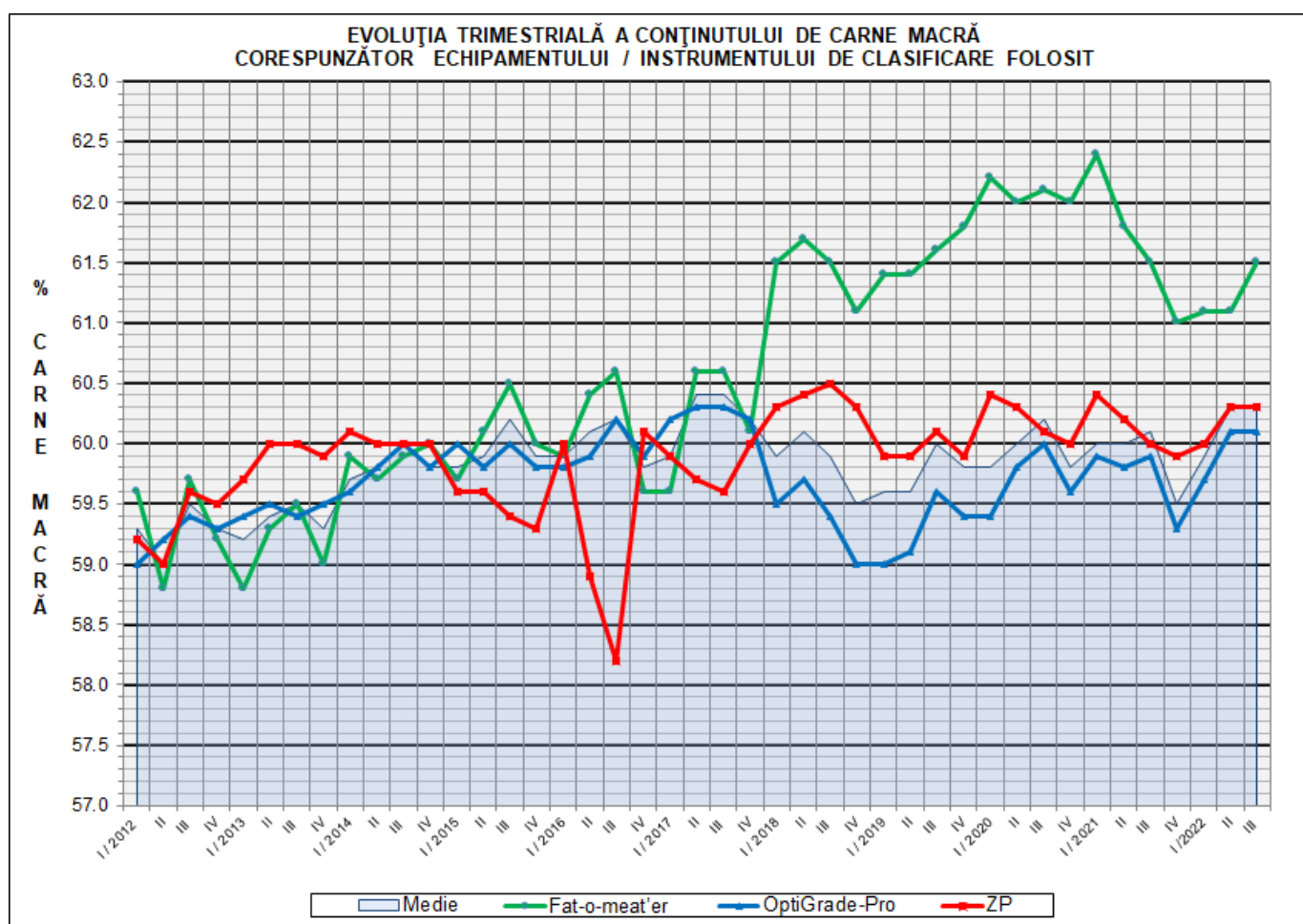
N.B. Coloanele de *culoare verde* din diagramele de la pagina 6 se grupează în intervalul optim al conținutului de carne macră și respectiv al greutateii carcaselor clasificate.



% Modificare	
1 AN	MEDIE 5 ANI (2017 - 2021)
-15.1%	-22.5%

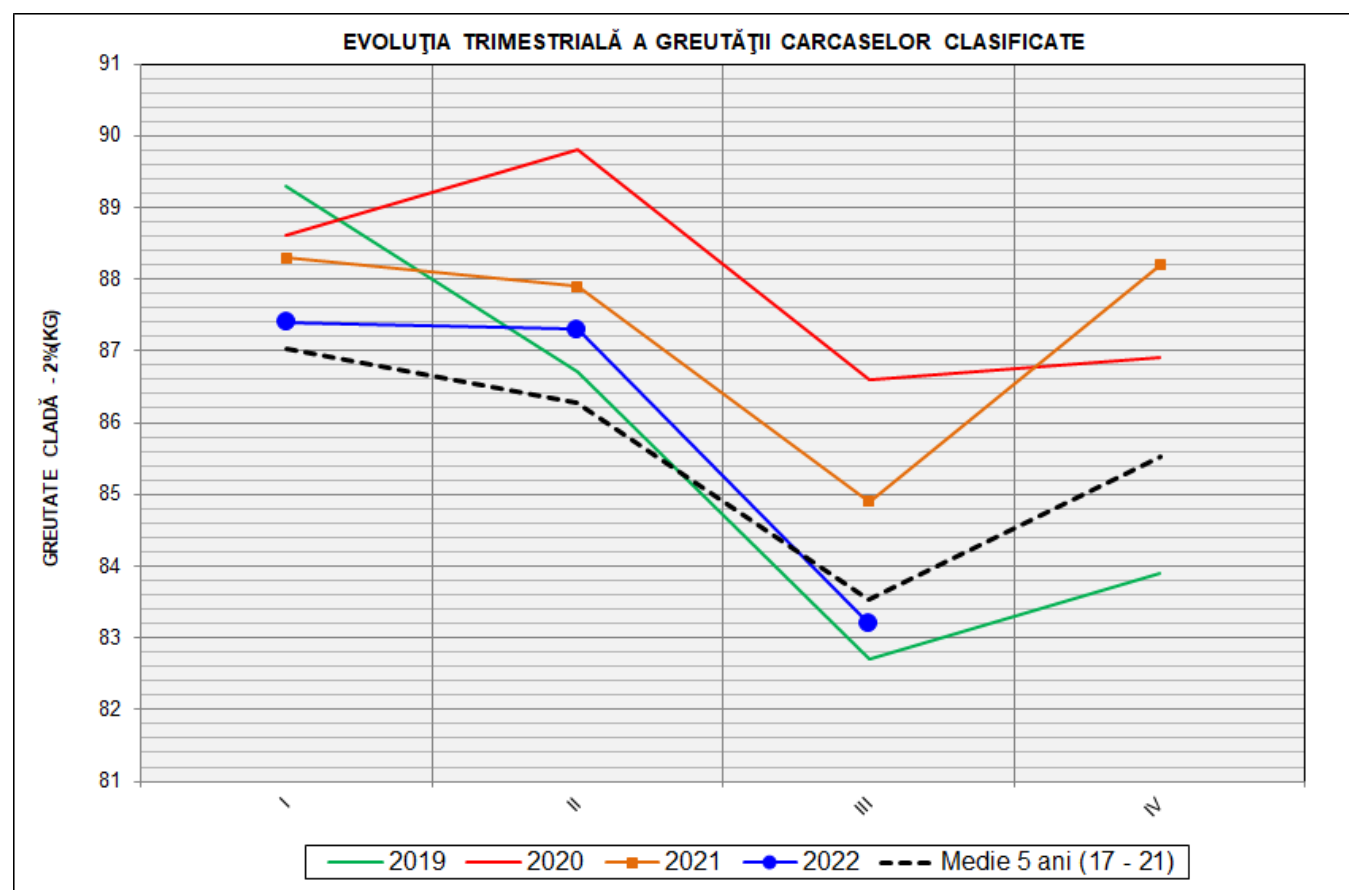
Numărul de carcase clasificate în trimestrul III 2022 în funcție de echipamentul / instrumentul folosit

Metoda	Echipament / instrument	Număr carcase	% din total carcase
Sondă Optică	Fat-o-meat'er	78,817	10.20%
	OptiGrade-Pro	664,201	85.92%
ZP	Rigla	30,068	3.89%
TOTAL		773,086	100.00%

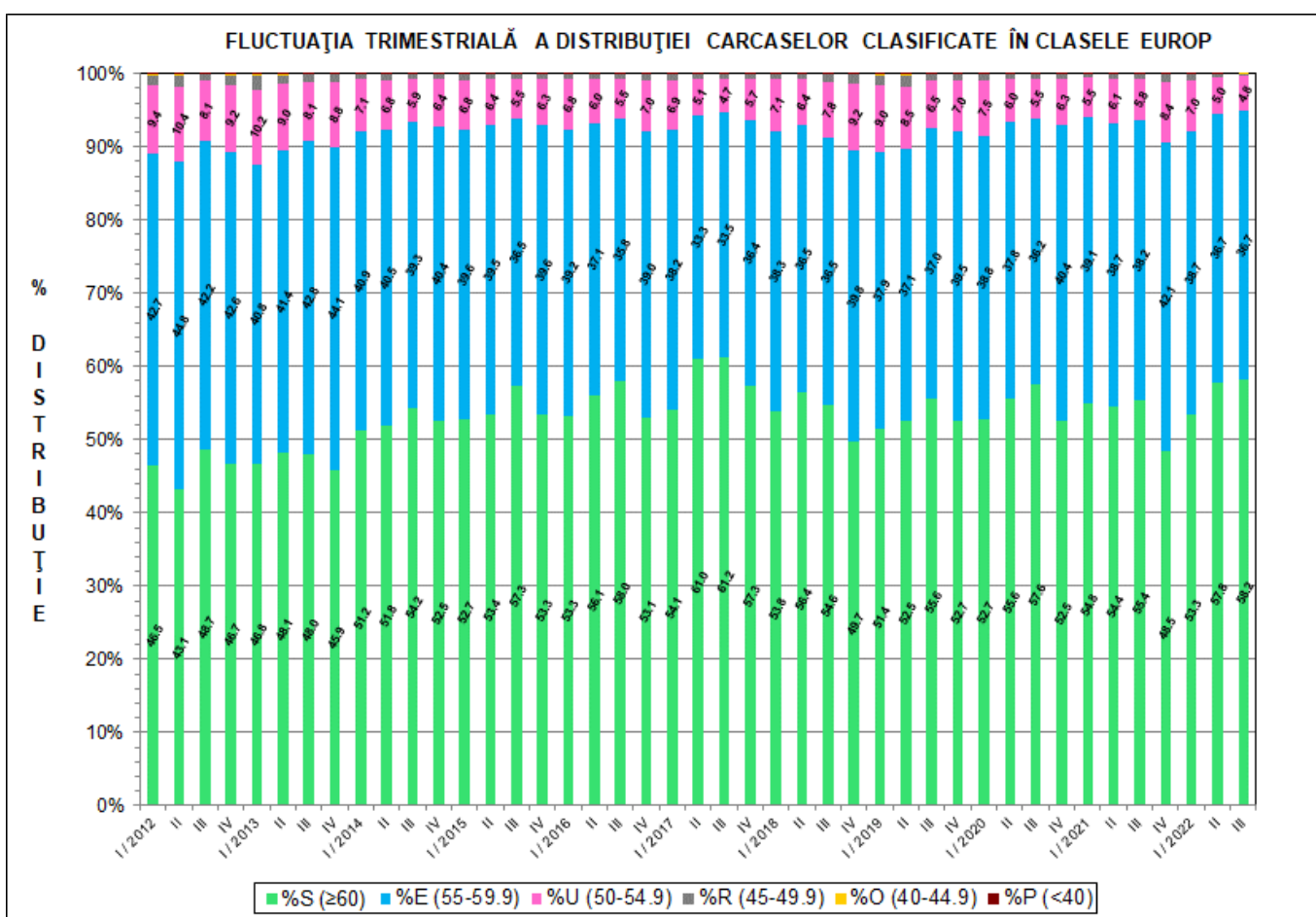
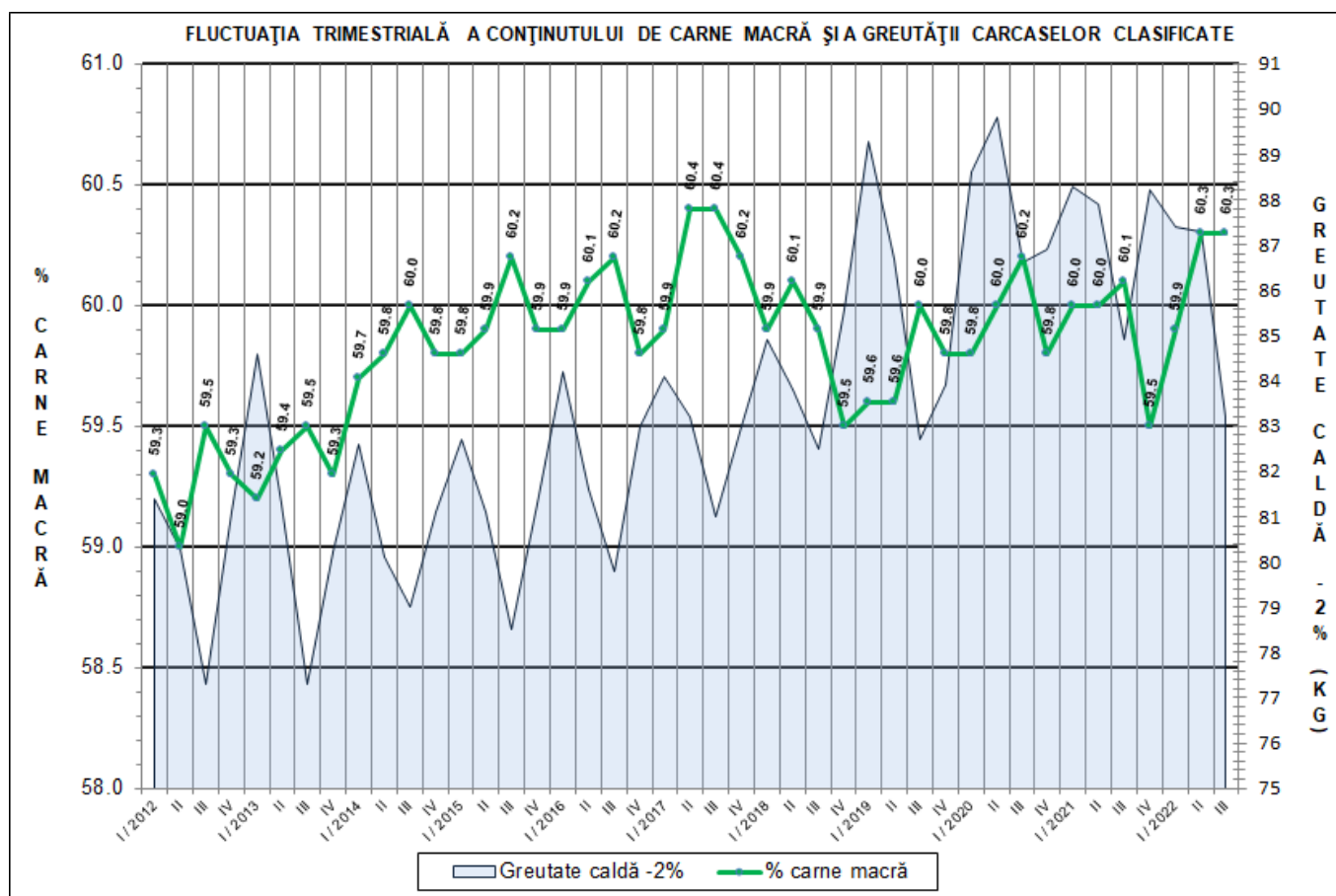


**ÎNCADRAREA ÎN CLASE A CARCASELOR DE PORCINE
CLASIFICATE ÎN TRIMESTRUL III 2022**

CLASA	% CARNE MACRĂ	NUMĂR CARCASE	% DIN TOTAL	% CARNE MACRĂ	GREUTATE CALDĂ - 2% (KG)
S	≥ 60	449,603	58.16	62.2	82.4
E	55 - 59.9	283,385	36.66	58.2	83.9
U	50 - 54.9	36,960	4.78	53.1	87.0
R	45 - 49.9	2,741	0.35	48.4	87.5
O	40 - 44.9	362	0.05	43.2	87.6
P	< 40	35	0.00	37.8	86.8
TOTAL		773,086	100.00	60.3	83.2

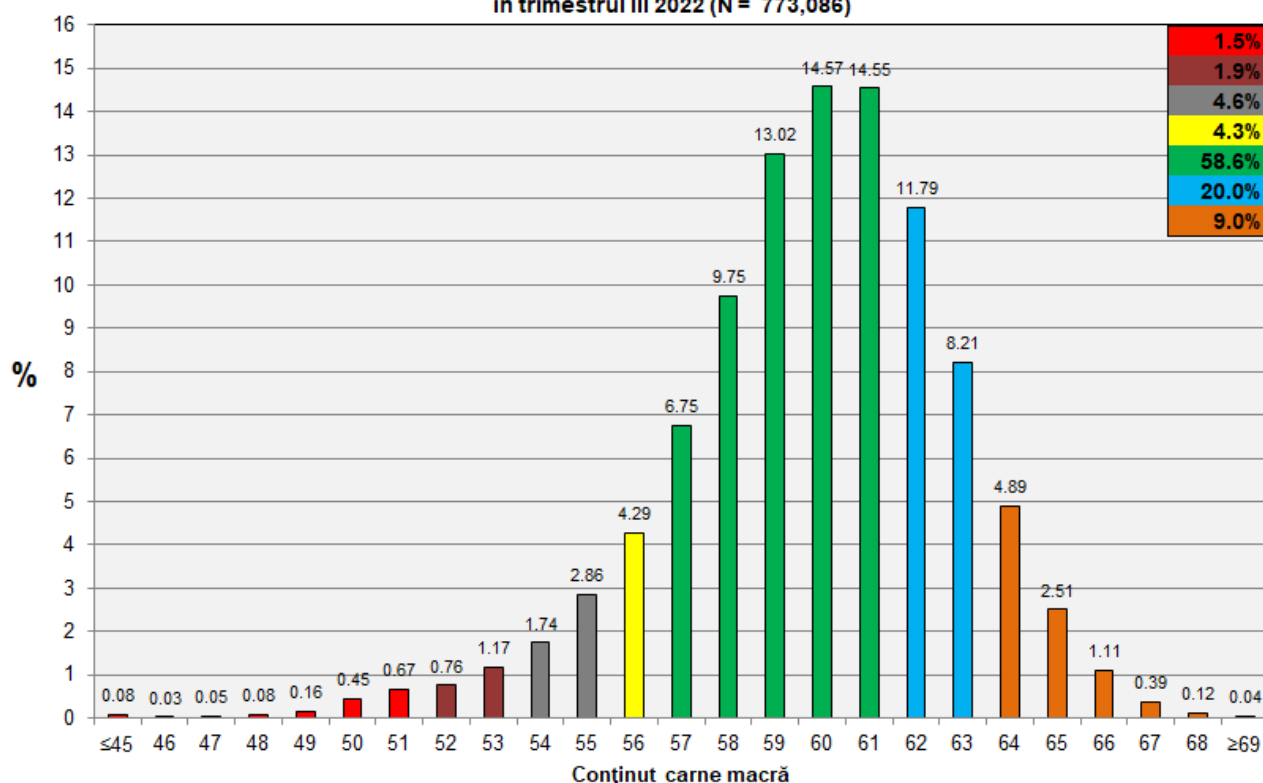


GREUTATE CALDĂ - 2% (KG)	VARIAȚIE		
	1 TRIM	1 AN	MEDIE 5 ANI (2017 - 2021)
83.2	-4.7%	-2.0%	-0.4%

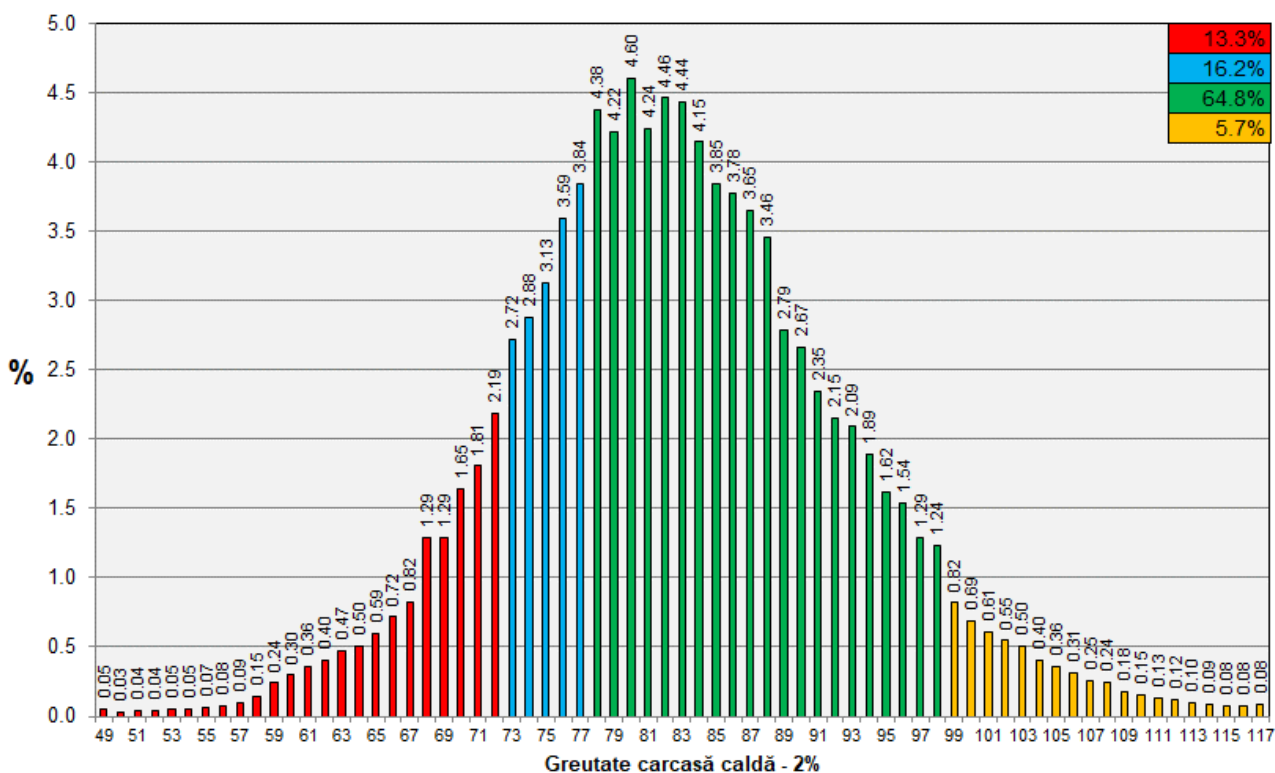




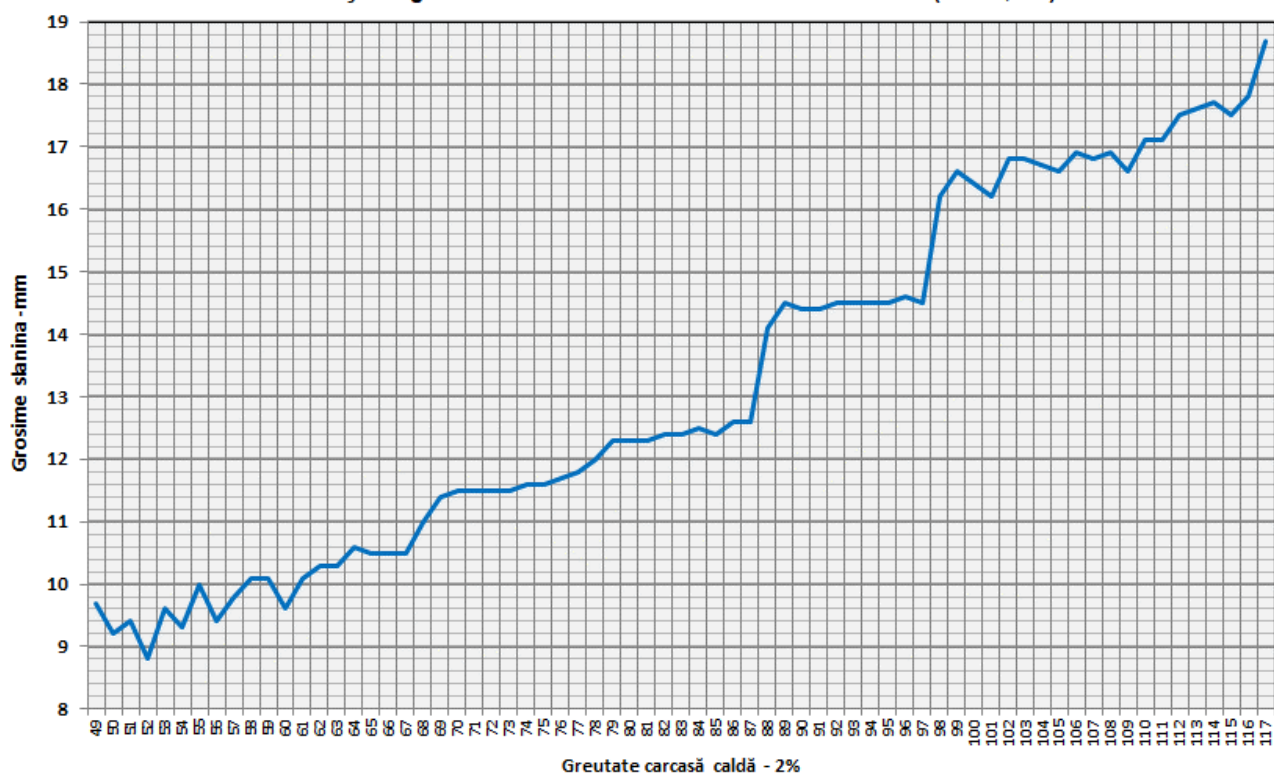
Distribuția conținutului de carne macră a carcaselor clasificate în România în trimestrul III 2022 (N = 773,086)



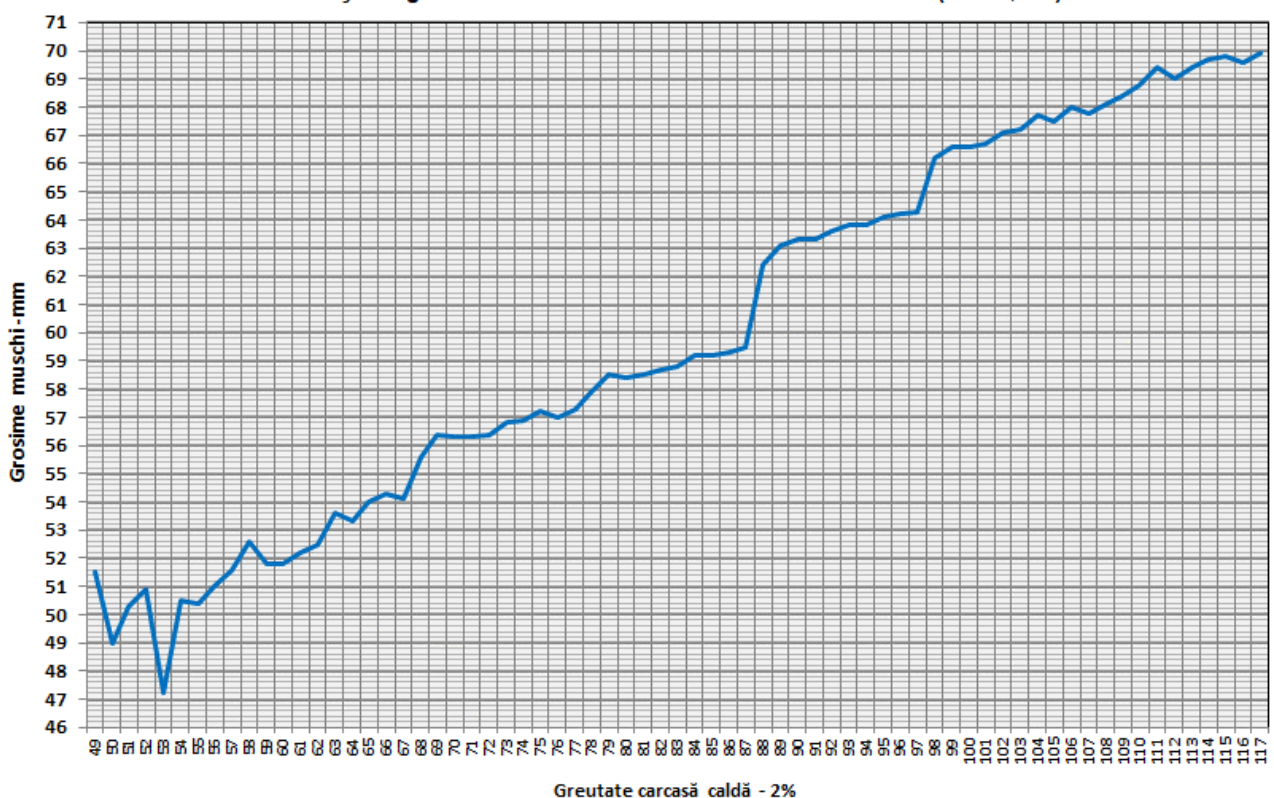
Distribuția greutății carcaselor clasificate în România în trimestrul III 2022 (N = 763,862)



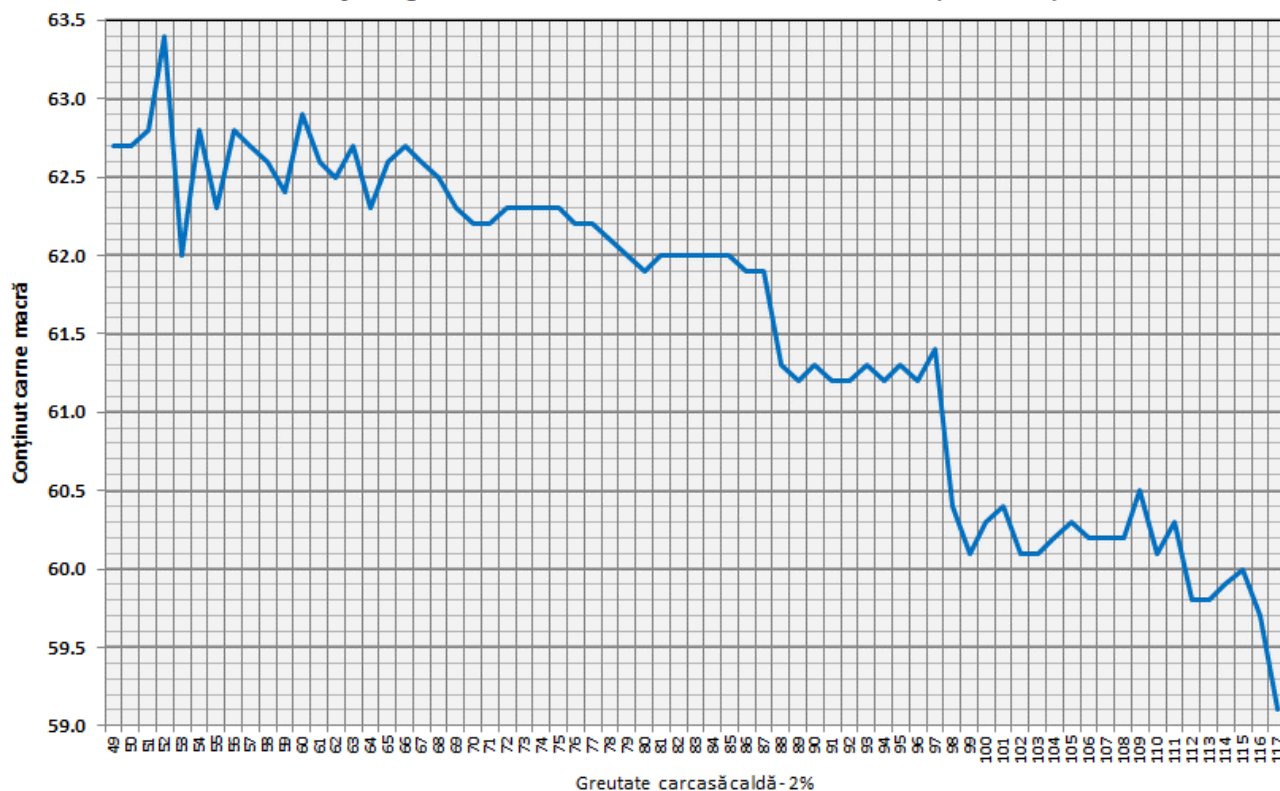
Grosimea slaninii cu echipamentul cu sondă optică Fat-O-Meater în România în funcție de greutatea carcasei calde - 2% în trimestrul III 2022 (N = 78,817)



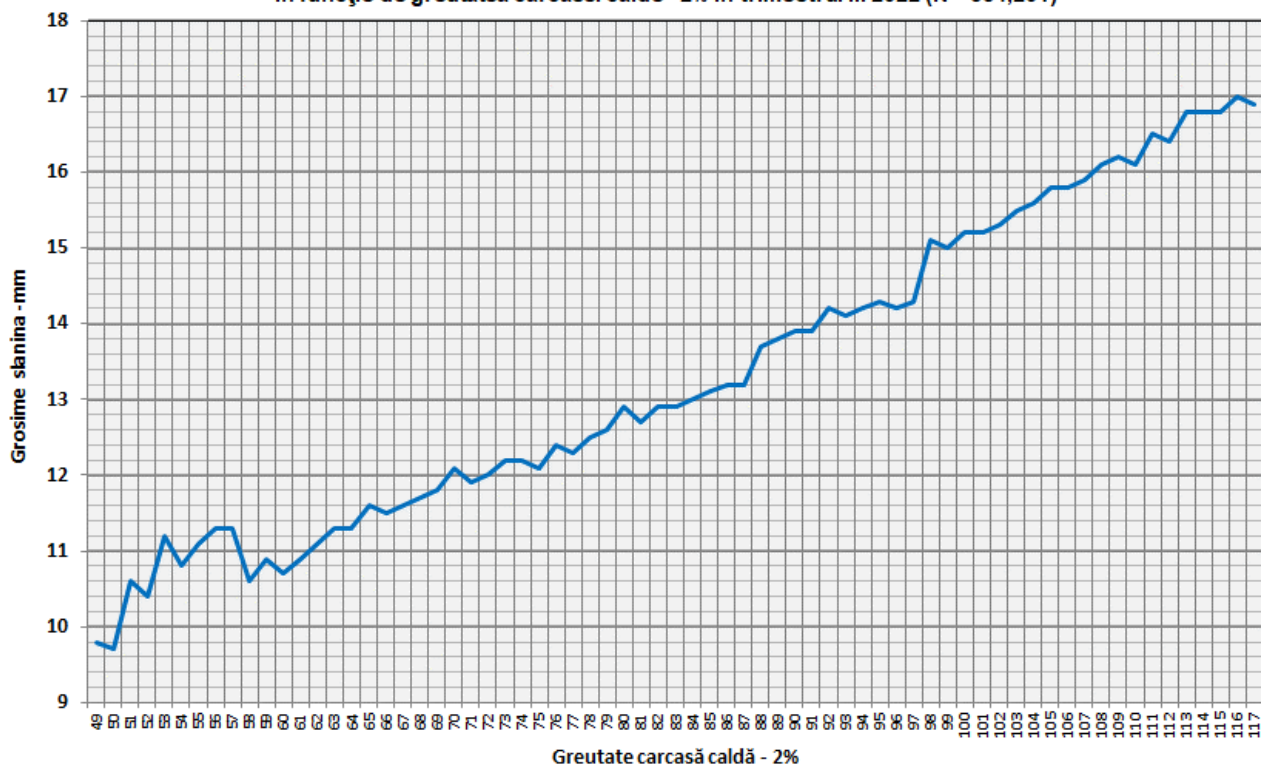
Grosimea muschiului cu echipamentul cu sondă optică Fat-O-Meater în România în funcție de greutatea carcasei calde - 2% în trimestrul III 2022 (N = 78,817)



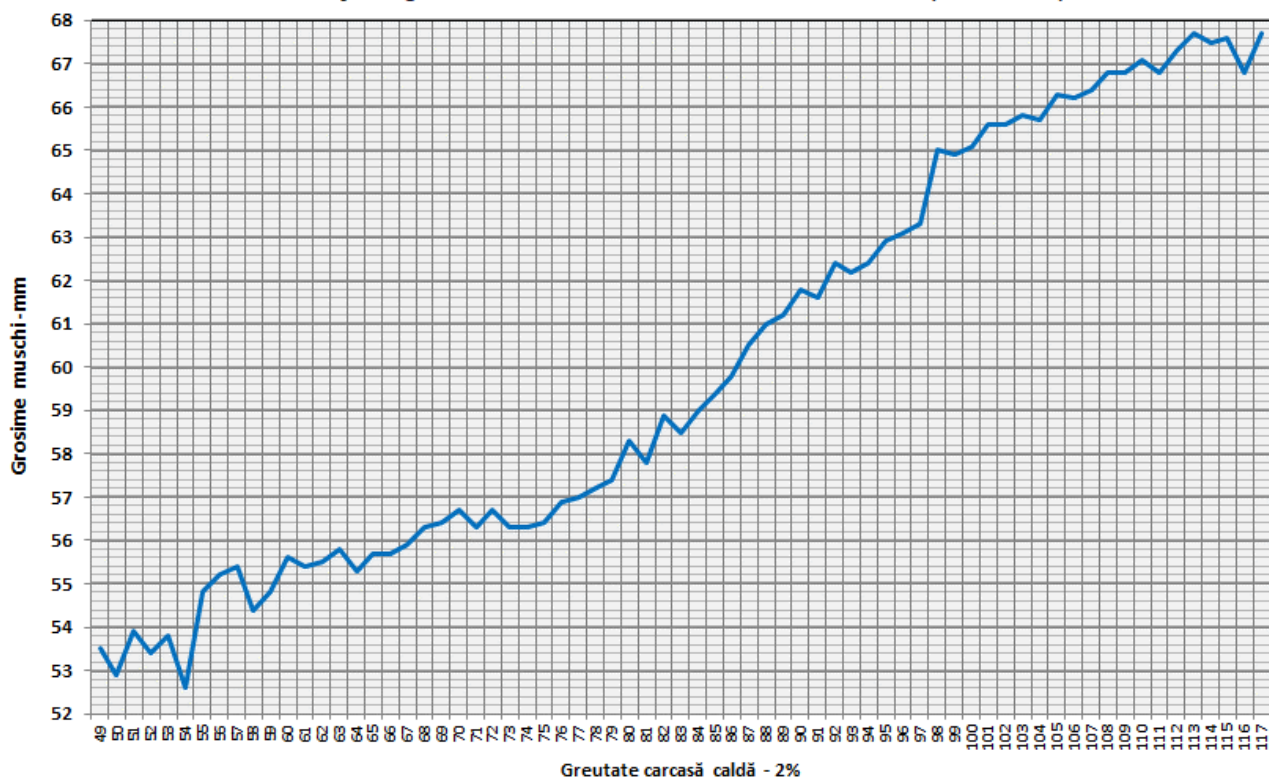
Conținutul de carne macră cu echipamentul cu sondă optică Fat-O-Meater în România în funcție de greutatea carcasei calde - 2% în trimestrul III 2022 (N = 78,817)



Grosimea slaninii cu echipamentul cu sondă optică OptiGrade-Pro în România în funcție de greutatea carcasei calde - 2% în trimestrul III 2022 (N = 664,201)



Grosimea muschiului cu echipamentul cu sondă optică OptiGrade-Pro în România în funcție de greutatea carcasei calde - 2% în trimestrul III 2022 (N = 664,201)



Conținutul de carne macră cu echipamentul cu sondă optică OptiGrade-Pro în România în funcție de greutatea carcasei calde - 2% în trimestrul III 2022 (N = 664,201)

