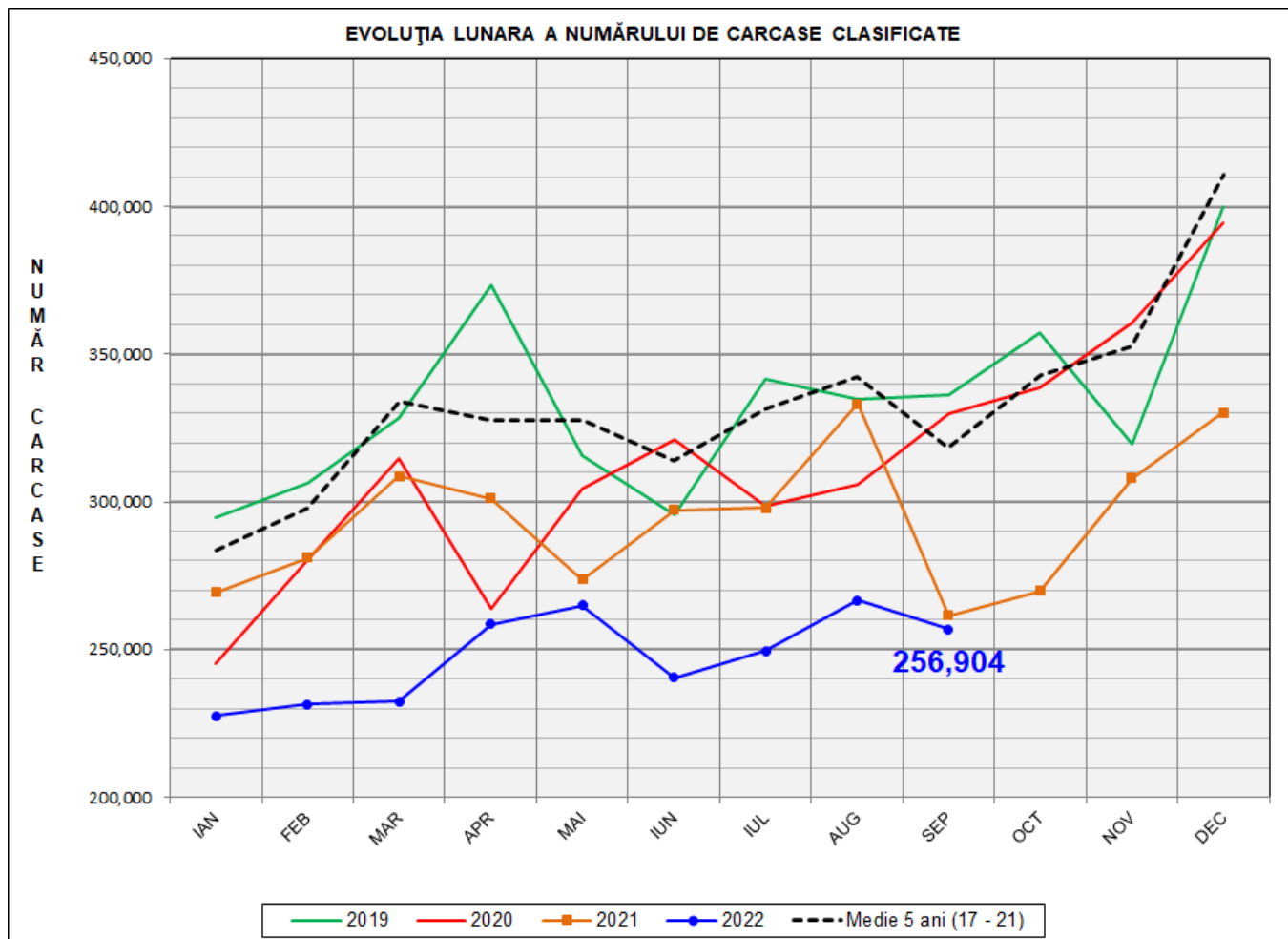


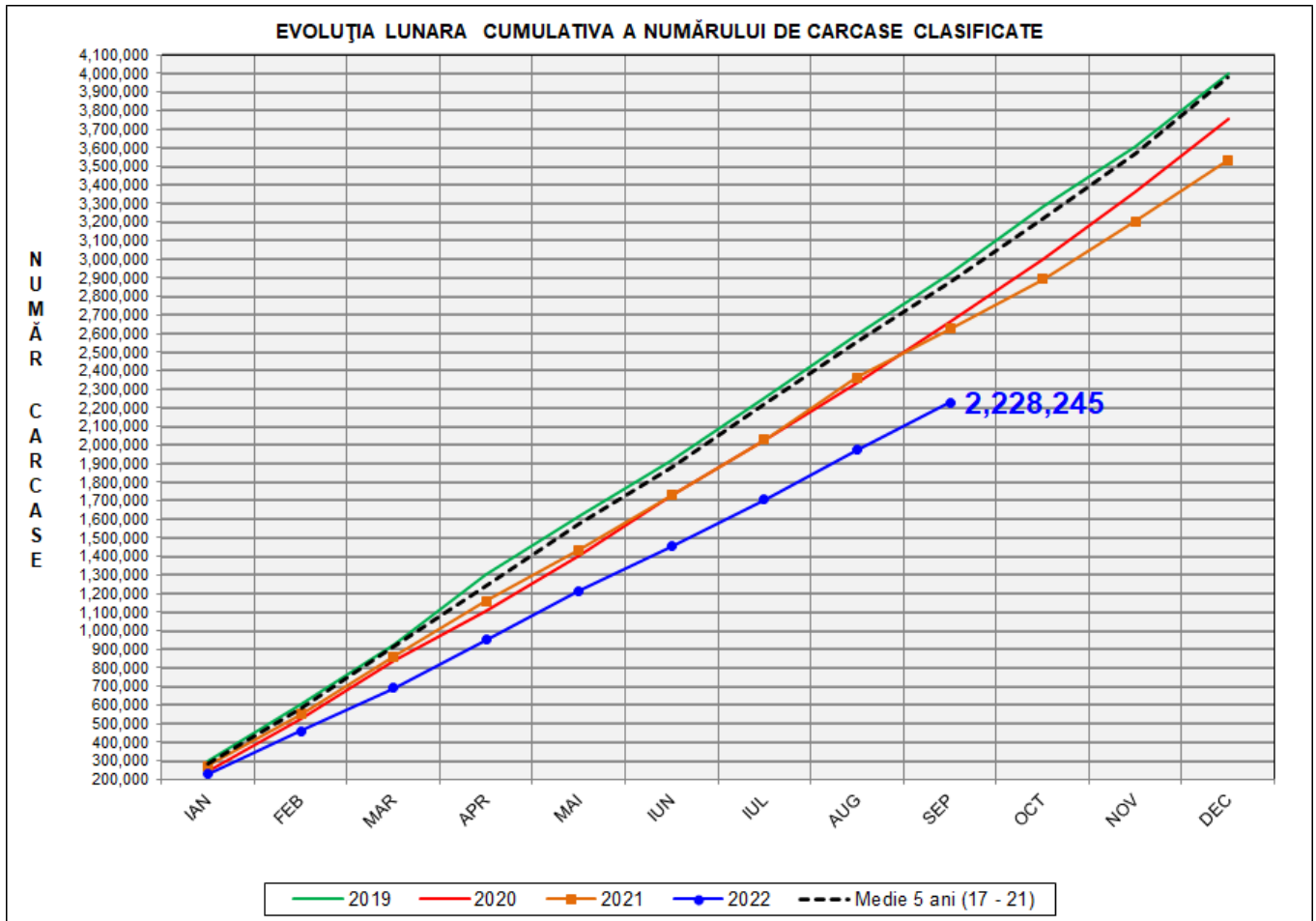
Rezultatele clasificării carcaselor de porcine

Septembrie 2022



% Modificare		
1 LUNĂ	1 AN	MEDIE 5 ANI (2017 - 2021)
-3.6%	-1.8%	-17.8%

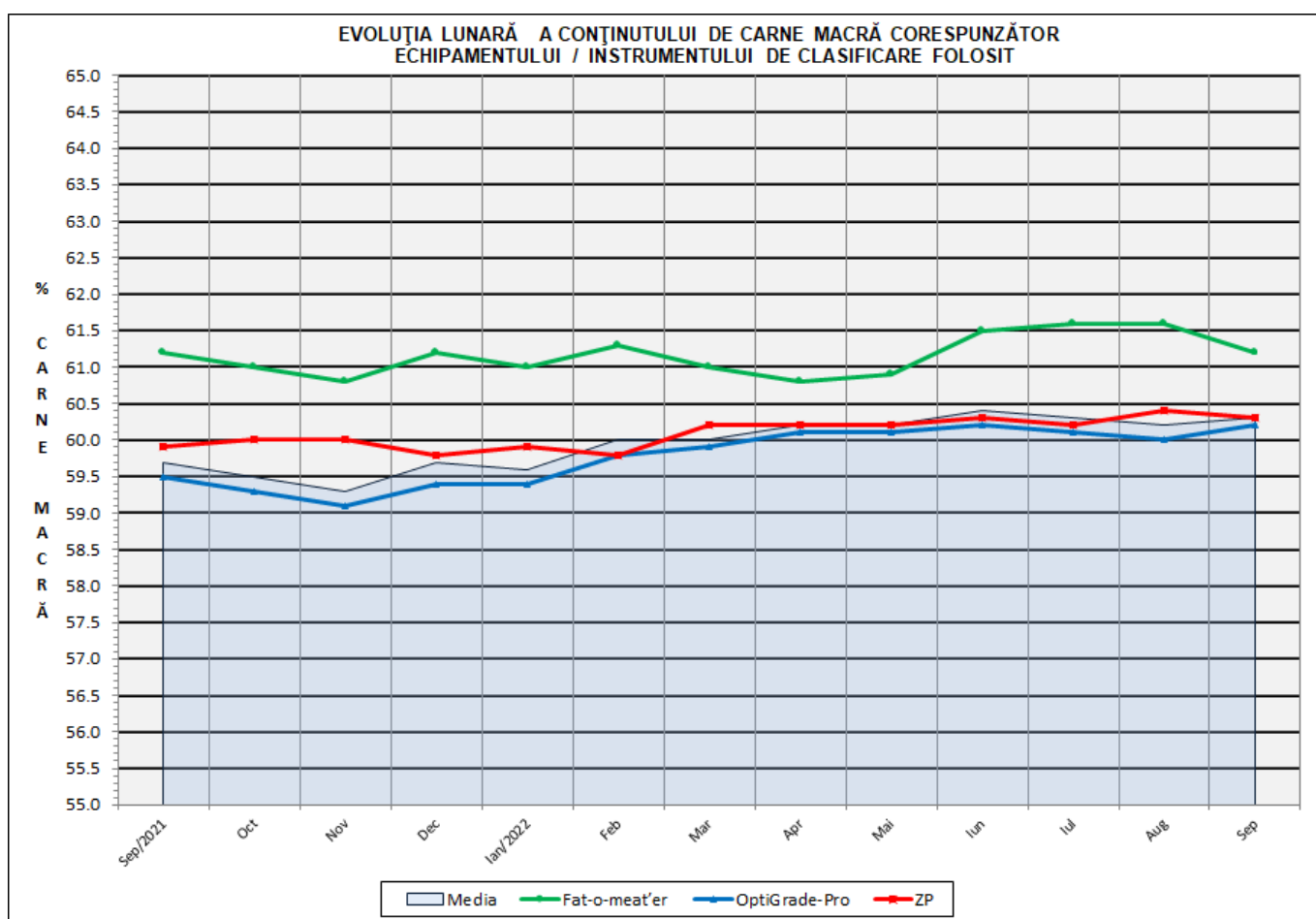
N.B. Coloanele de *culoare verde* din diagramele de la pagina 6 se grupează în intervalul optim al conținutului de carne macră și respectiv al greutateii carcaselor clasificate.



% Modificare	
1 AN	MEDIE 5 ANI (2017 - 2021)
-15.1%	-22.5%

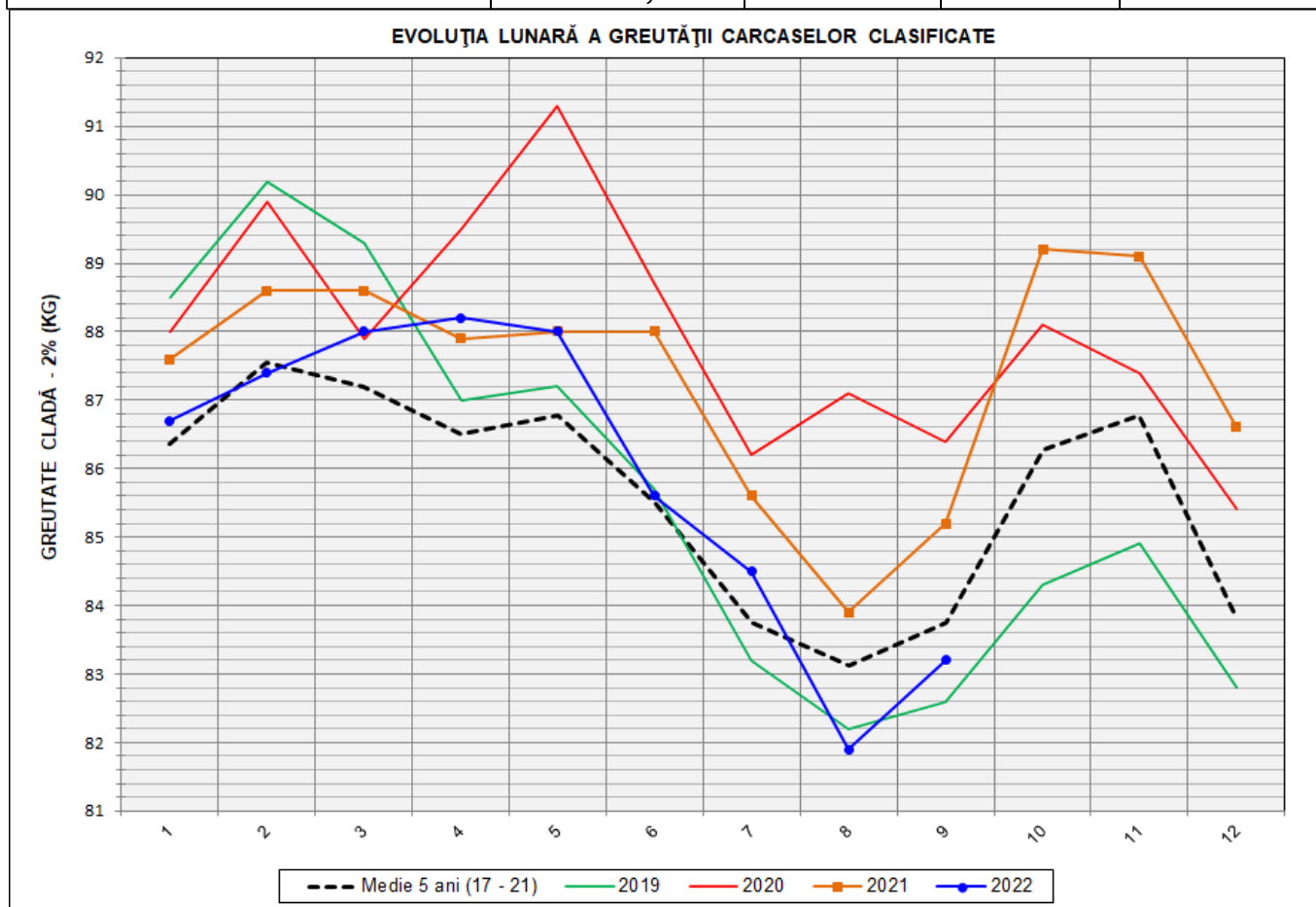
Numărul de carcasse clasificate în luna septembrie 2022 în funcție de echipamentul / instrumentul folosit

Metoda	Echipament / instrument	Număr carcasse	% din total carcasse
Sondă Optică	Fat-o-meat'er	27,942	10.88%
	OptiGrade-Pro	218,430	85.02%
ZP	Rigla	10,532	4.10%
TOTAL		256,904	100.00%

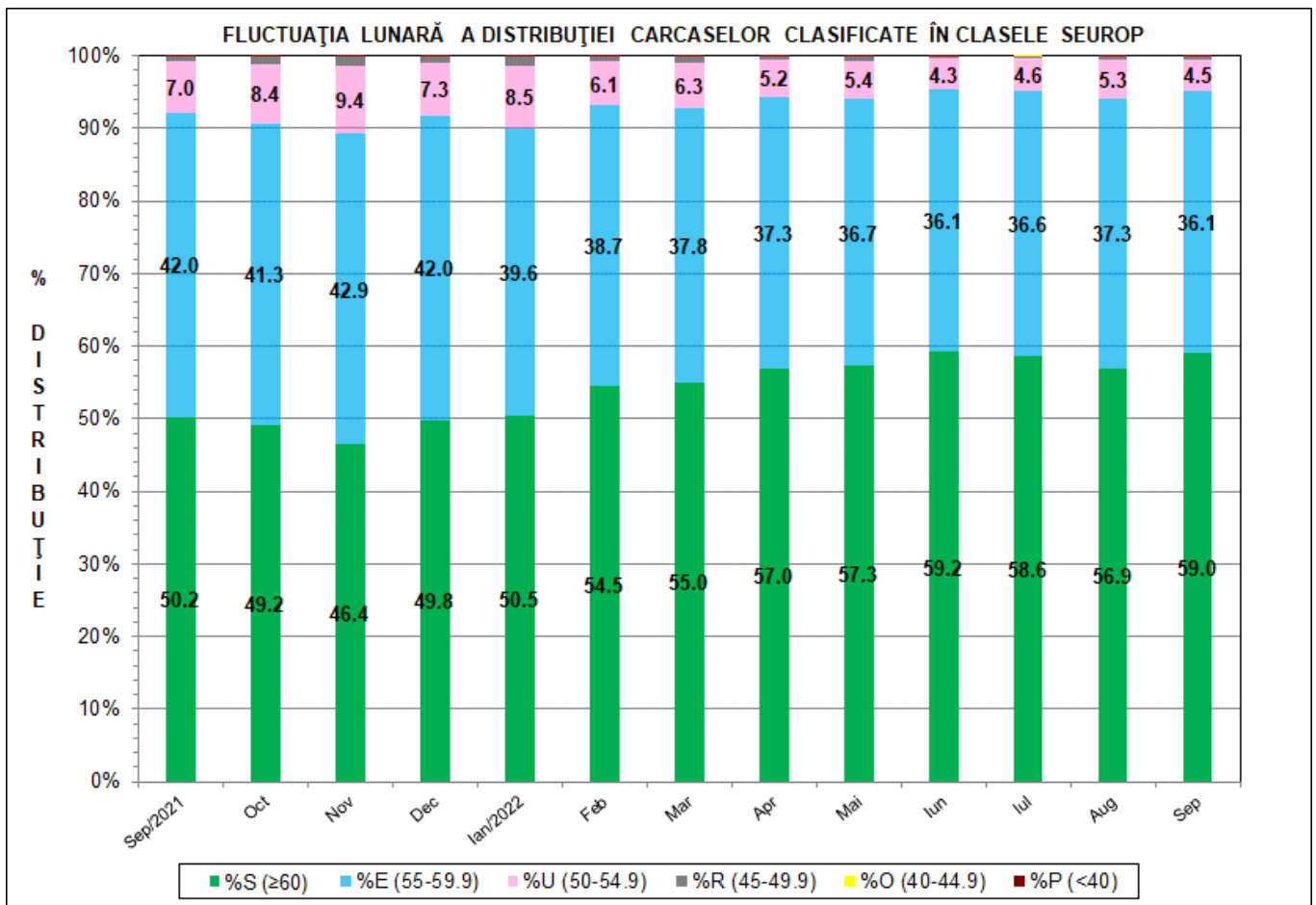
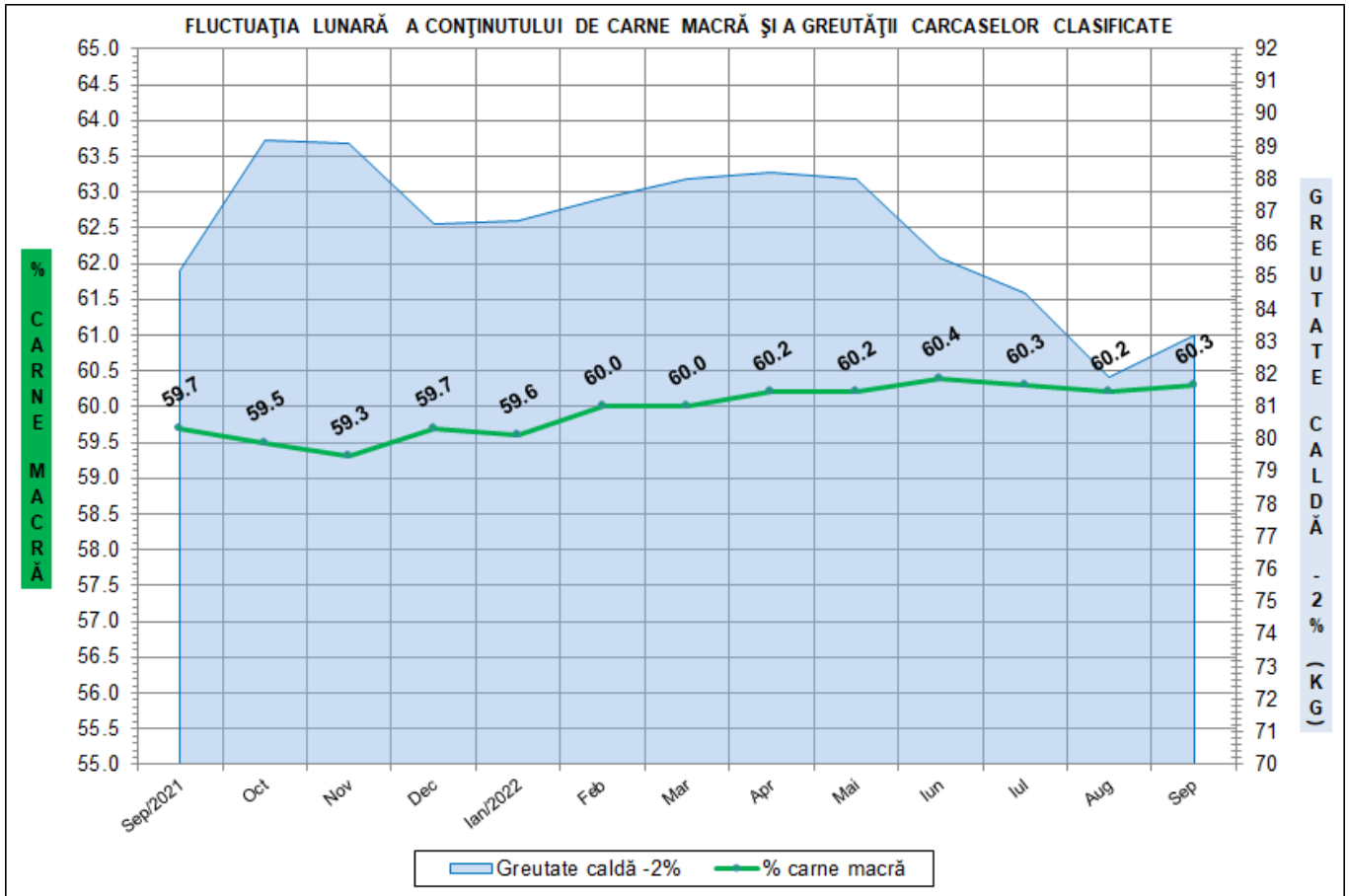


**DISTRIBUȚIA ÎN CLASE A CARCASELOR DE PORCINE
CLASIFICATE ÎN LUNA SEPTEMBRIE 2022**

CLASA	% CARNE MACRĂ	NUMĂR CARCASE	% DIN TOTAL	% CARNE MACRĂ	GREUTATE CALDĂ - 2% (KG)
S	≥ 60	151,654	59.03	62.3	82.3
E	55 - 59.9	92,721	36.09	58.2	84.0
U	50 - 54.9	11,496	4.47	53.1	87.4
R	45 - 49.9	871	0.34	48.3	87.4
O	40 - 44.9	147	0.06	43.1	87.1
P	< 40	15	0.01	37.2	86.9
TOTAL		256,904	100.00	60.3	83.2

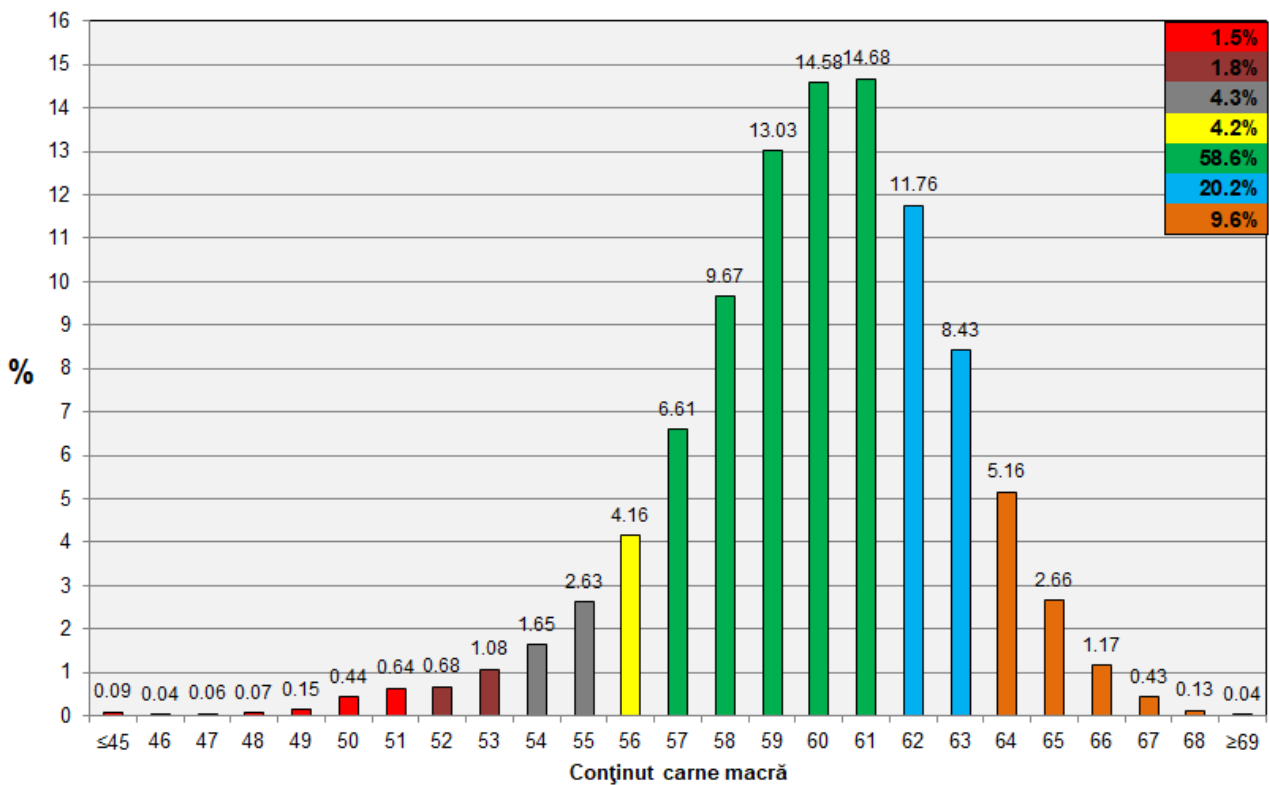


GREUTATE CALDĂ - 2% (KG)	VARIAȚIE		
	1 LUNĂ	1 AN	MEDIE 5 ANI (2017 - 2021)
83.2	1.6%	-2.3%	-0.6%





Distribuția carcaselor clasificate în România în luna septembrie 2022 (N = 256,904)



Distribuția greutății carcaselor clasificate în România în luna septembrie 2022 (N = 256,904)

