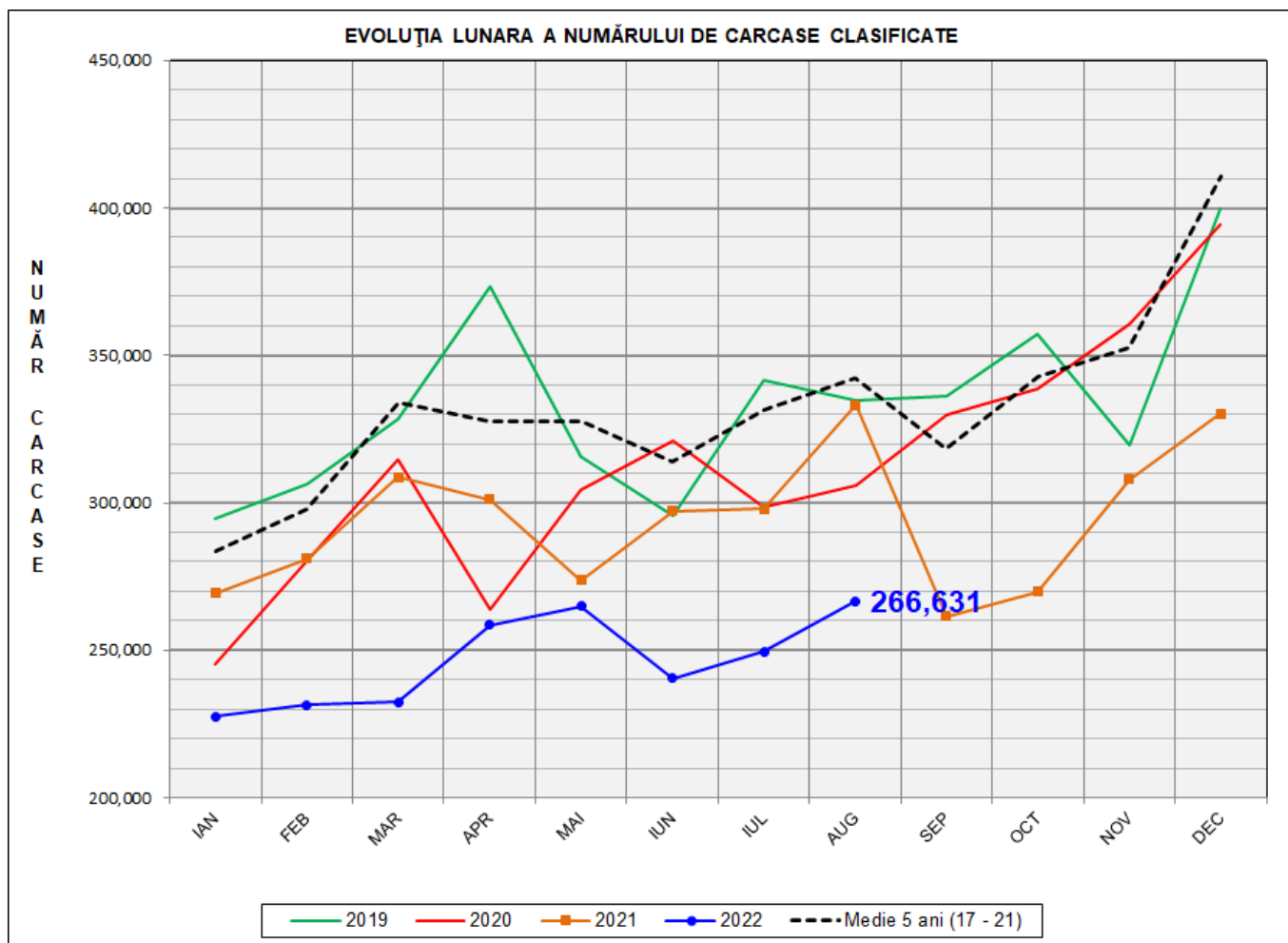


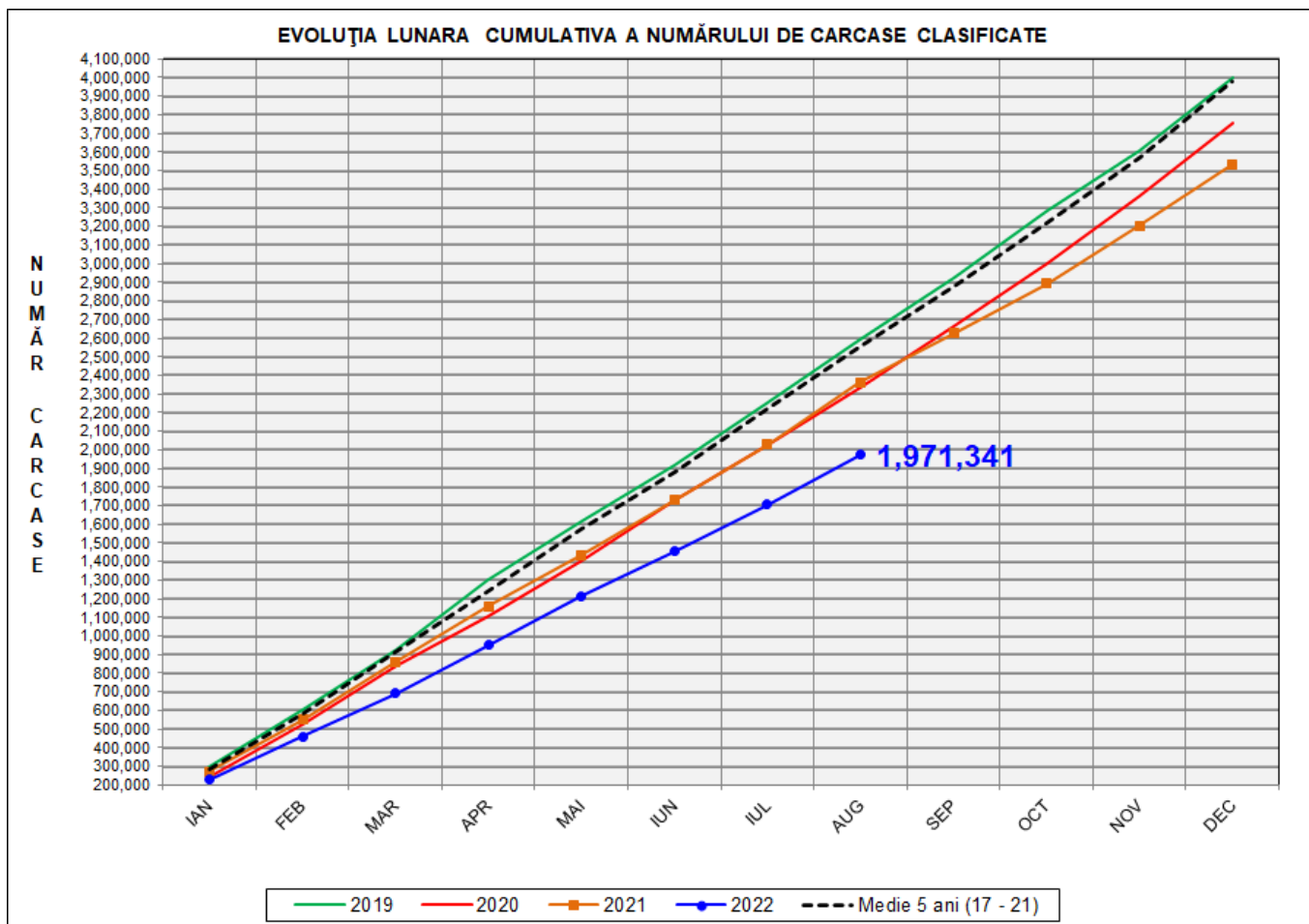
Rezultatele clasificării carcaselor de porcine

August 2022



% Modificare		
1 LUNĂ	1 AN	MEDIE 5 ANI (2017 - 2021)
6.8%	-19.9%	-2.7%

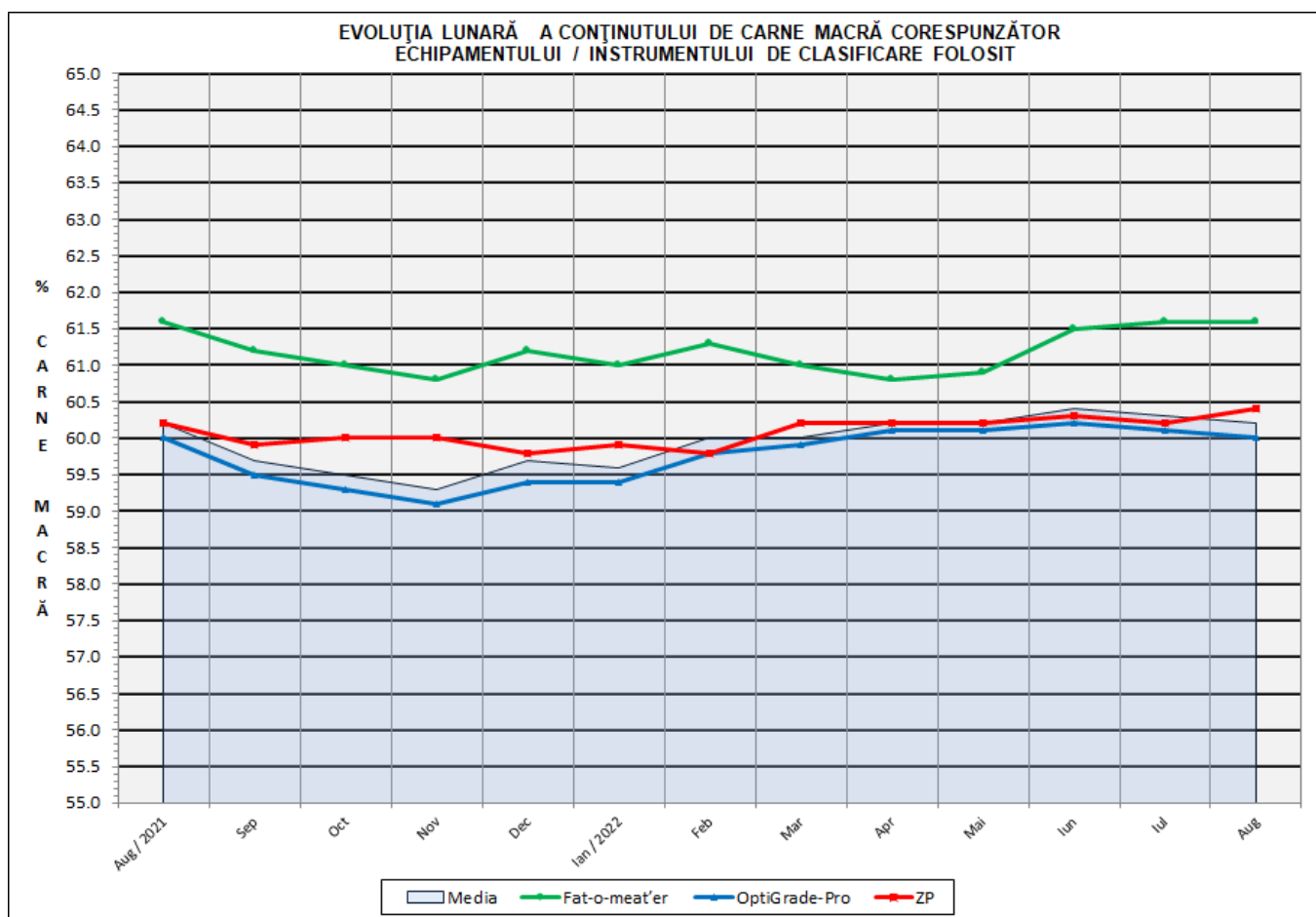
N.B. Coloanele de culoare verde din diagramele de la pagina 6 se grupează în intervalul optim al conținutului de carne macră și respectiv al greutateii carcaselor clasificate.



% Modificare	
1 AN	MEDIE 5 ANI (2017 - 2021)
-16.6%	-22.9%

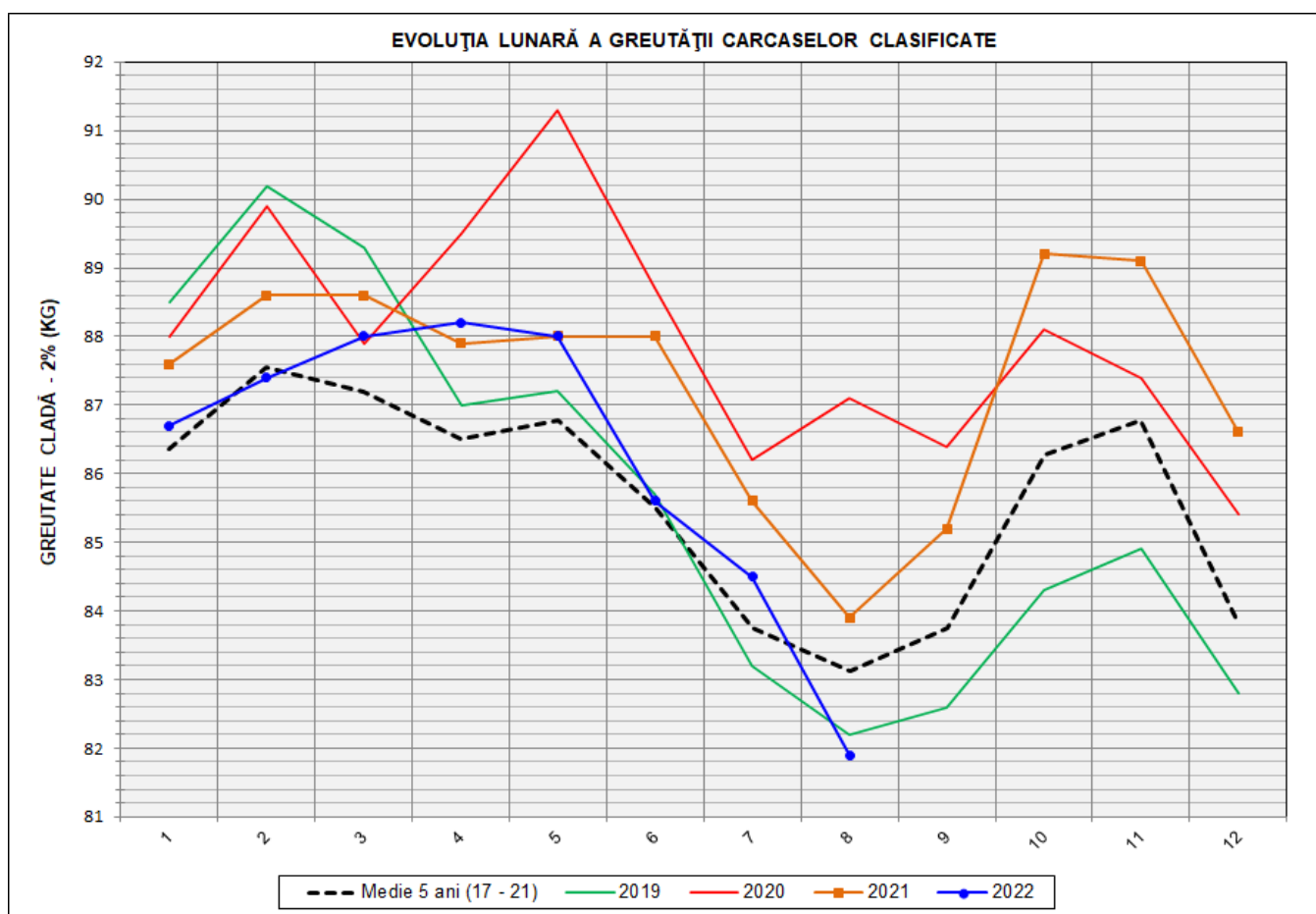
Numărul de carcase clasificate în luna august 2022 în funcție de echipamentul / instrumentul folosit

Metoda	Echipament / instrument	Număr carcase	% din total carcase
Sondă Optică	Fat-o-meat'er	24,787	9.30%
	OptiGrade-Pro	231,369	86.77%
ZP	Rigla	10,475	3.93%
TOTAL		266,631	100.00%

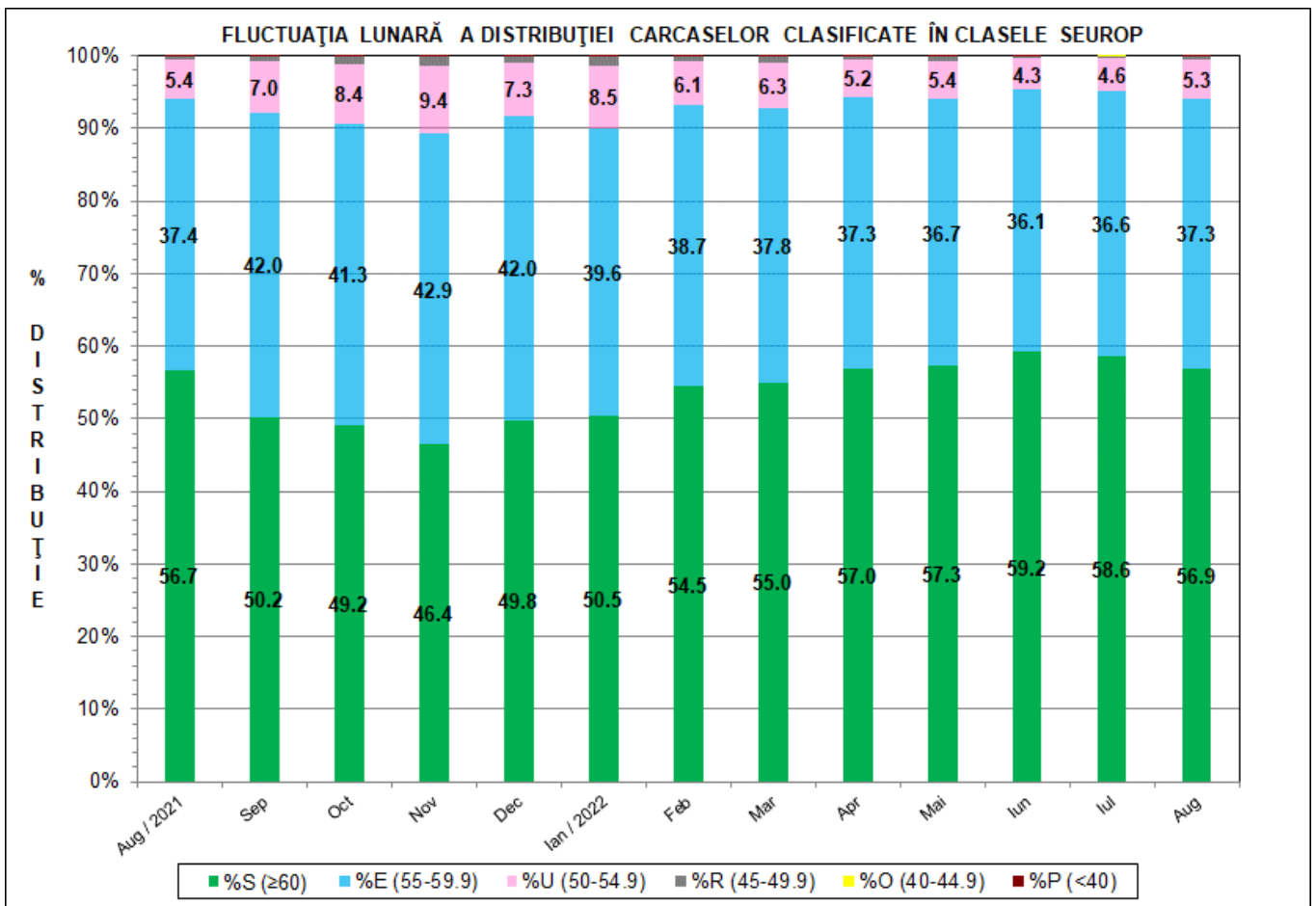
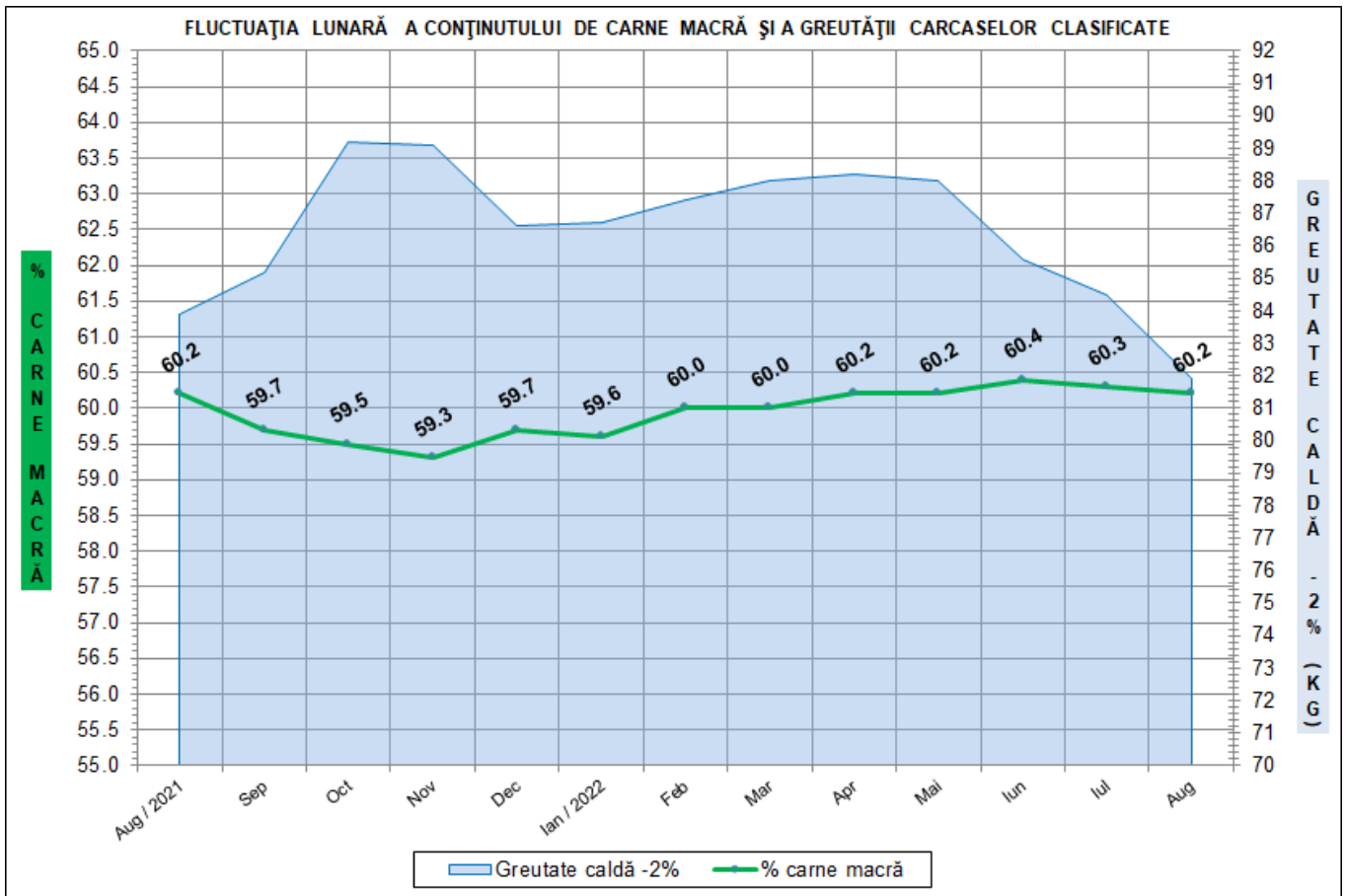


**DISTRIBUȚIA ÎN CLASE A CARCASELOR DE PORCINE
CLASIFICATE ÎN LUNA AUGUST 2022**

CLASA	% CARNE MACRĂ	NUMĂR CARCASE	% DIN TOTAL	% CARNE MACRĂ	GREUTATE CALDĂ - 2% (KG)
S	≥ 60	151,691	56.89	62.2	81.1
E	55 - 59.9	99,458	37.30	58.2	82.6
U	50 - 54.9	14,121	5.30	53.1	85.5
R	45 - 49.9	1,196	0.45	48.4	85.8
O	40 - 44.9	149	0.06	43.3	87.9
P	< 40	16	0.01	38.1	85.5
TOTAL		266,631	100.00	60.2	81.9

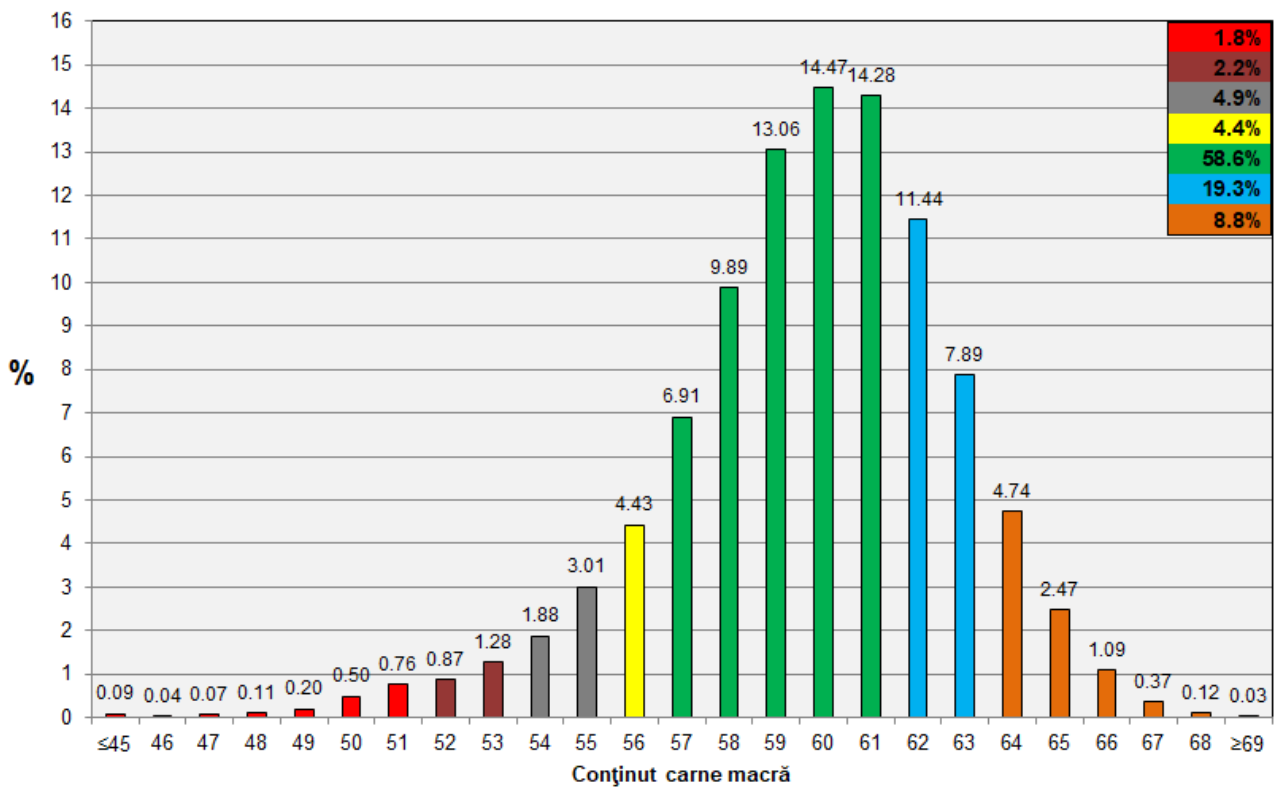


GREUTATE CALDĂ - 2% (KG)	VARIAȚIE		
	1 LUNĂ	1 AN	MEDIE 5 ANI (2017 - 2021)
81.9	-3.1%	-2.4%	-1.5%





Distribuția carcaselor clasificate în România în luna august 2022 (N = 266,631)



Distribuția greutatei carcaselor clasificate în România în luna august 2022 (N = 266,631)

