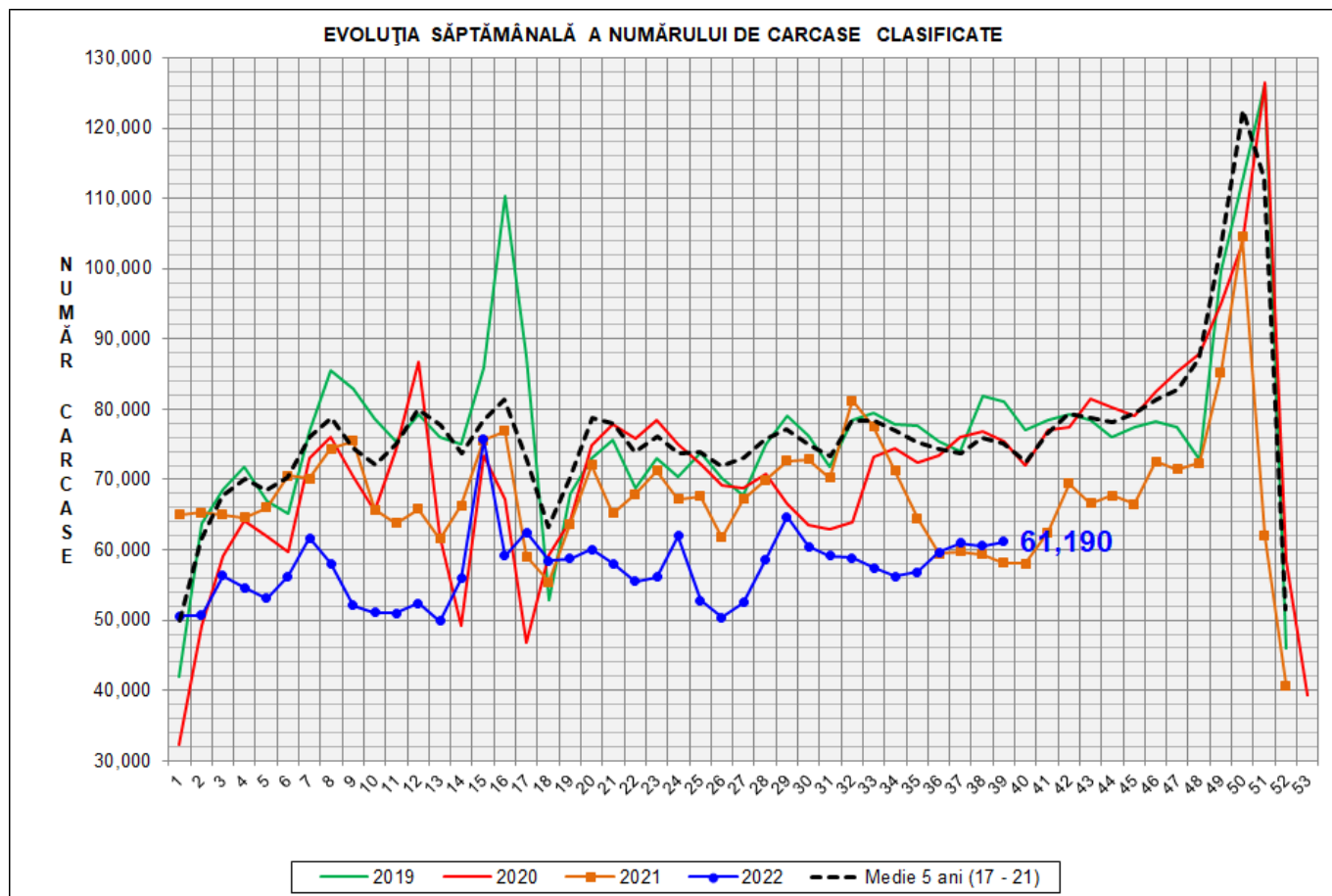


Rezultatele clasificării carcaselor de porcine

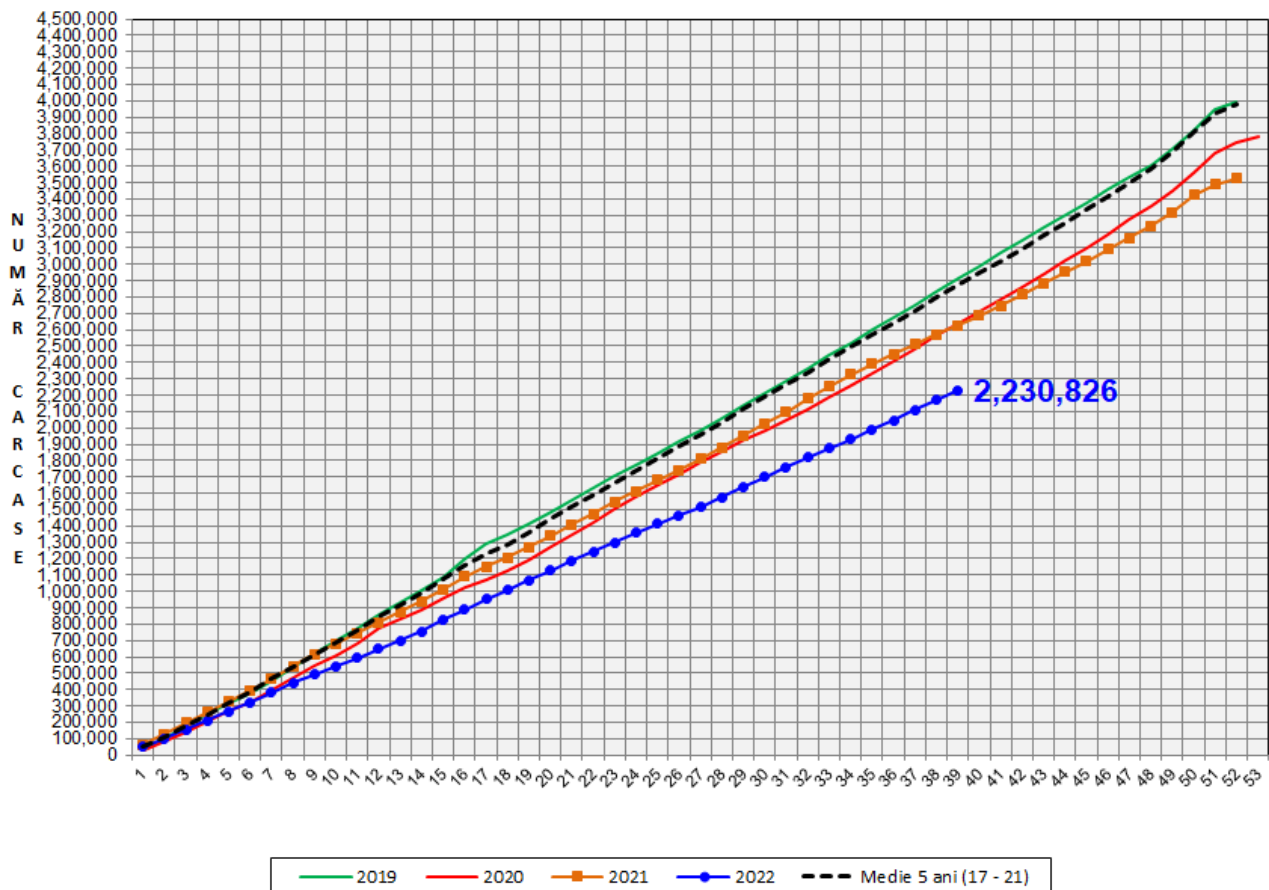
Săptămâna 39 (26 septembrie – 2 octombrie 2022)



% Modificare		
1 SĂPT	1 AN	MEDIE 5 ANI (2017 - 2021)
1.0%	5.3%	-18.6%

N.B. Coloanele de culoare verde din diagramele de la pagina 6 se grupează în intervalul optim al conținutului de carne macră și respectiv al greutateii carcaselor clasificate.

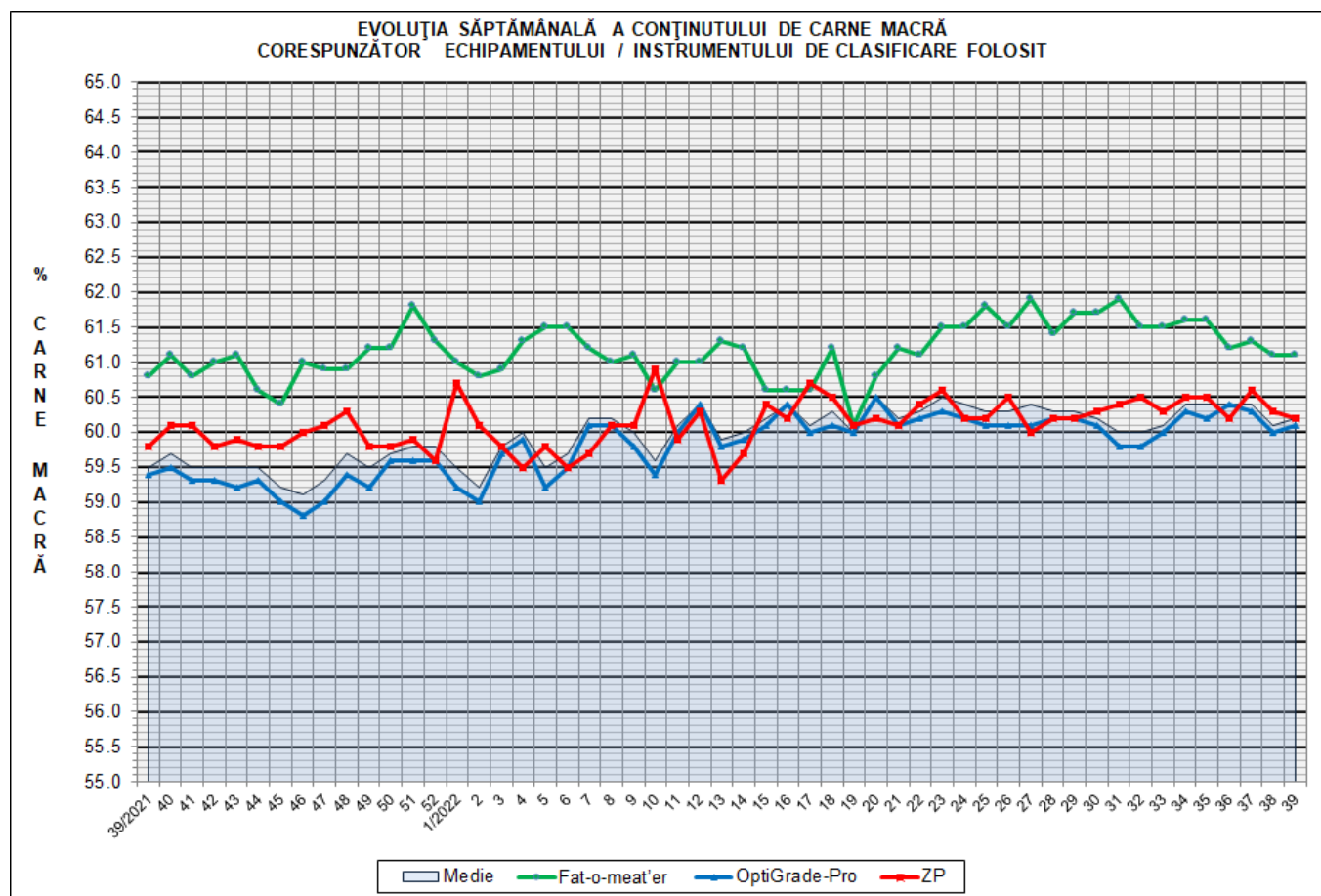
EVOLUȚIA SĂPTĂMÂNALĂ CUMULATIVĂ A NUMĂRULUI DE CARCASE CLASIFICATE



% Modificare	
1 AN	MEDIE 5 ANI (2017 - 2021)
-15.1%	-22.3%

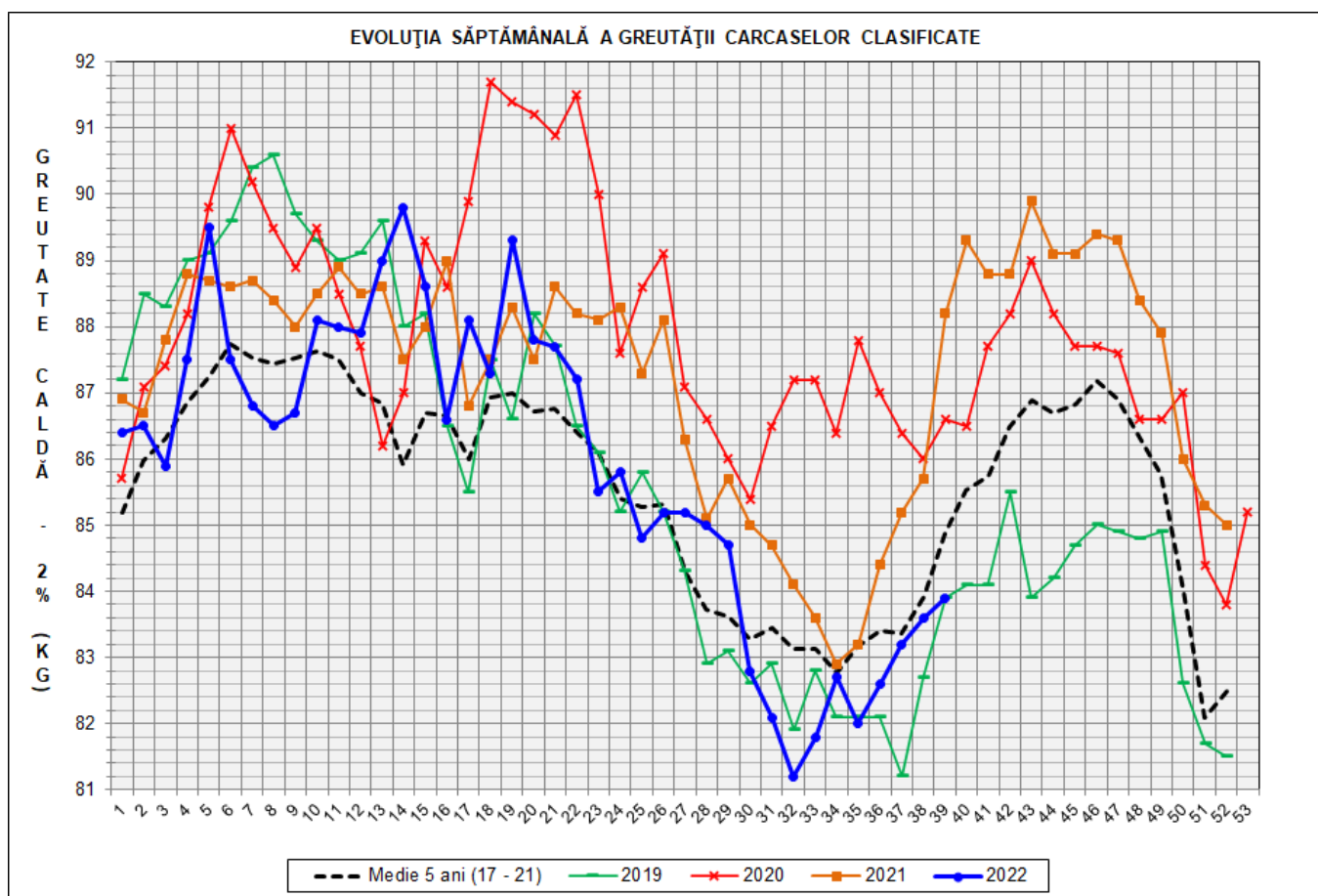
Numărul de carcase clasificate în săptămâna 26 septembrie - 2 octombrie 2022 în funcție de echipamentul / instrumentul folosit

Metoda	Echipament / instrument	Număr carcase	% din total carcase
Sondă Optică	Fat-o-meat'er	6,690	10.93%
	OptiGrade-Pro	51,888	84.80%
ZP	Rigla	2,612	4.27%
TOTAL		61,190	100.00%



**DISTRIBUȚIA ÎN CLASE A CARCASELOR DE PORCINE CLASIFICATE
ÎN SĂPTĂMÂNA 26 SEPTEMBRIE - 2 OCTOMBRIE 2022**

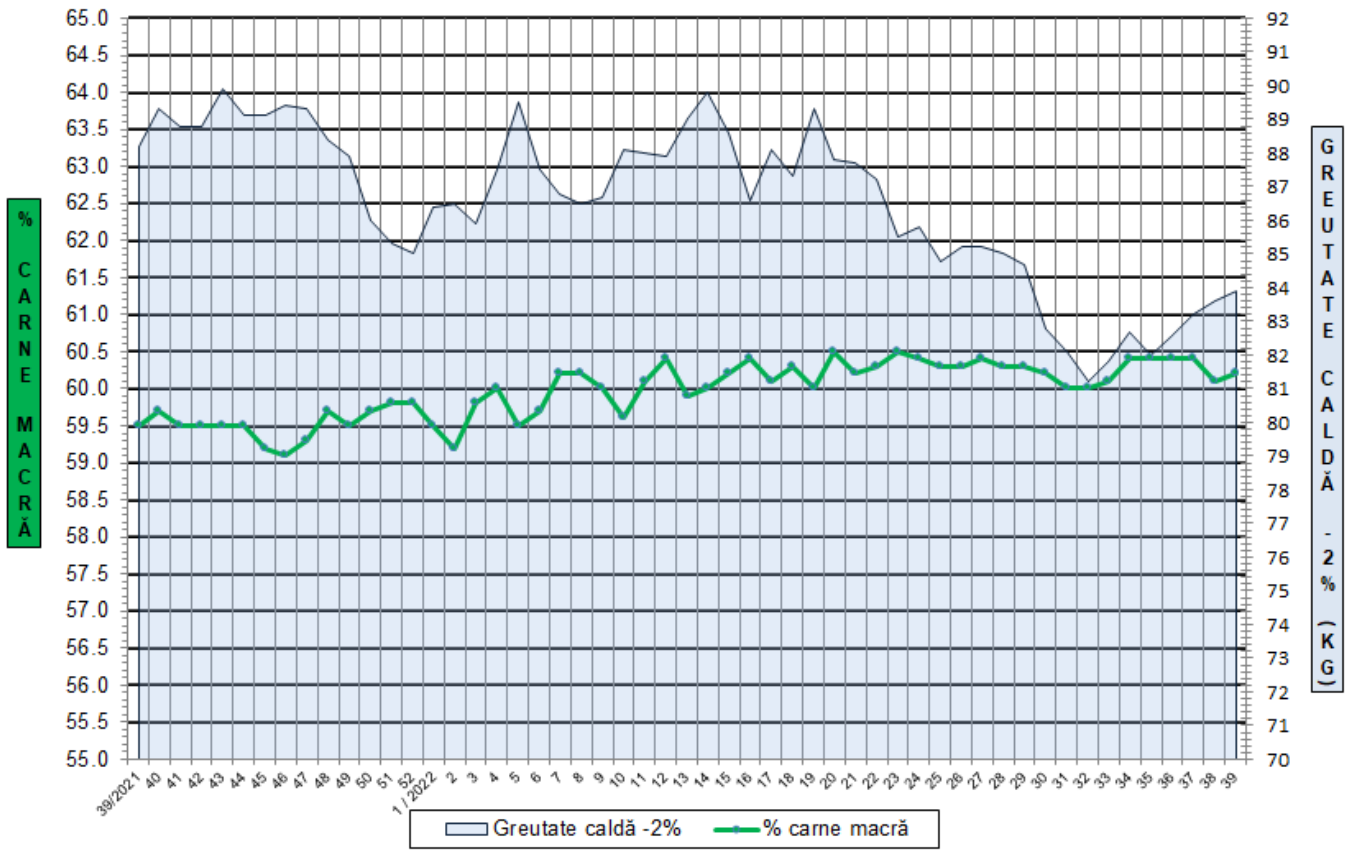
CLASA	% CARNE MACRĂ	NUMĂR CARCASE	% DIN TOTAL	% CARNE MACRĂ	GREUTATE CALDĂ - 2% (KG)
S	≥ 60	34,772	56.83	62.2	83.2
E	55 - 59.9	23,510	38.42	58.2	84.6
U	50 - 54.9	2,674	4.37	53.2	86.6
R	45 - 49.9	200	0.33	48.3	87.1
O	40 - 44.9	31	0.05	43.1	88.5
P	< 40	3	0.00	33.6	78.9
TOTAL		61,190	100.00	60.2	83.9



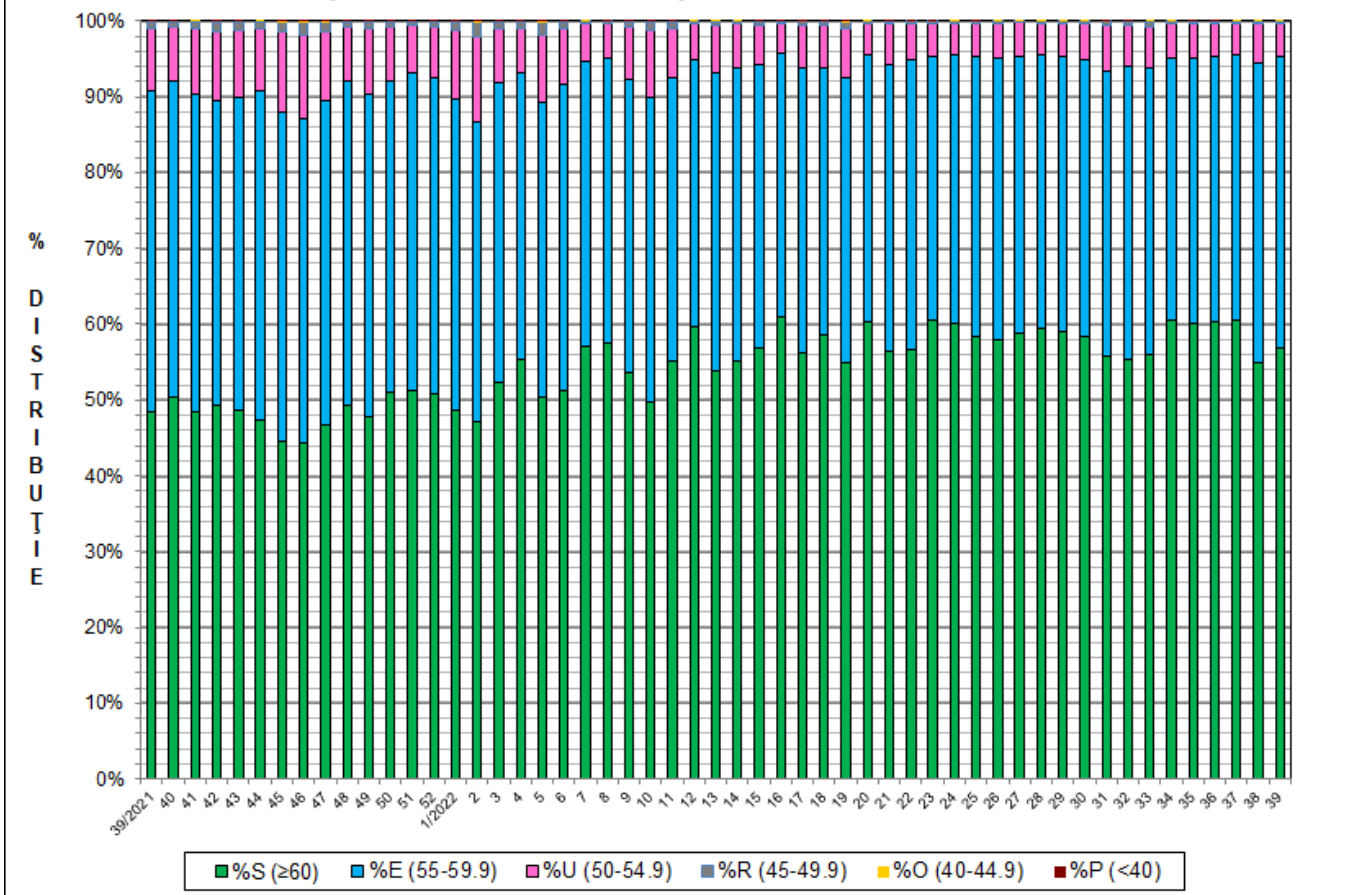
GREUTATE CALDĂ - 2% (KG)	VARIAȚIE			
	1 SĂPT	4 SĂPT	1 AN	MEDIE 5 ANI (2017 - 2021)
83.9	0.4%	2.3%	-4.9%	-1.2%



FLUCTUAȚIA SĂPTĂMÂNALĂ A CONȚINUTULUI DE CARNE MACRĂ ȘI A GREUTĂȚII CARCASELOR CLASIFICATE

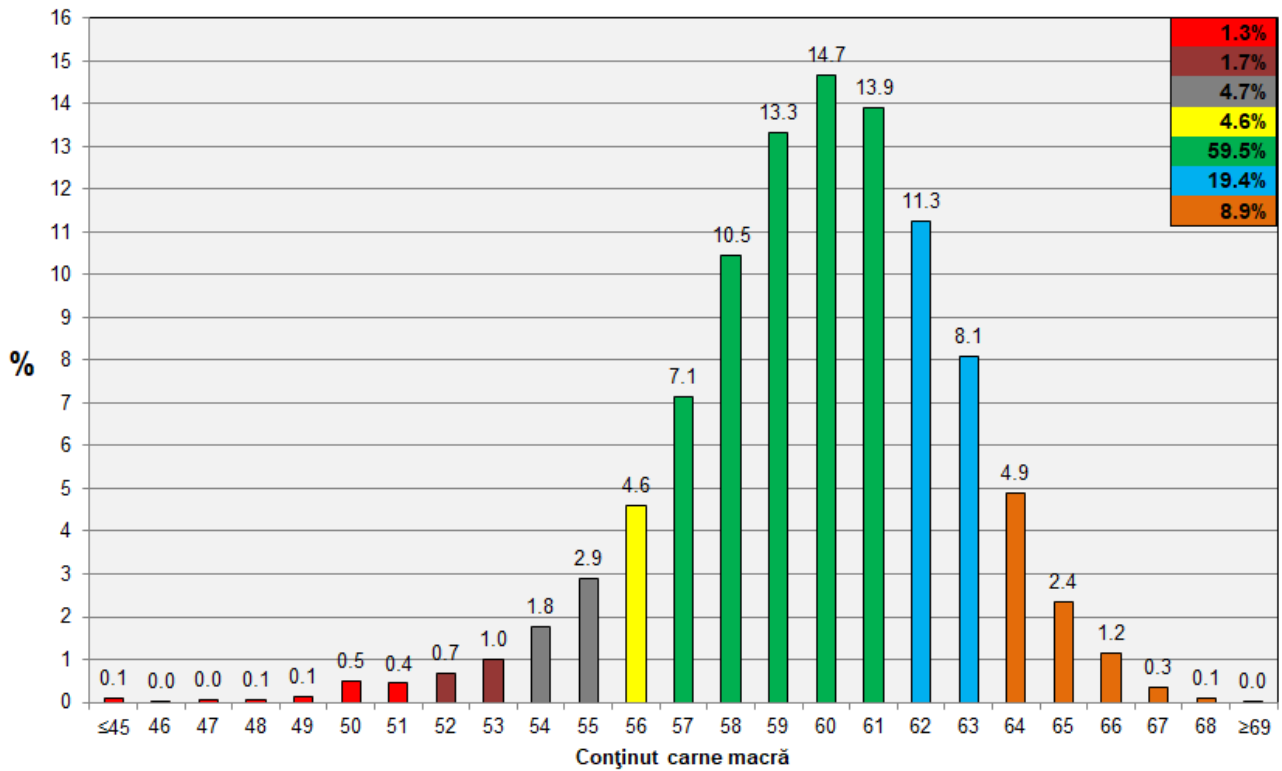


FLUCTUAȚIA SĂPTĂMÂNALĂ A DISTRIBUȚIEI CARCASELOR CLASIFICATE ÎN CLASELE SEUROP





Distribuția conținutului de carne macră a carcaselor clasificate în România în săptămâna 26 septembrie - 2 octombrie 2022 (N = 61,190)



Distribuția greutatei carcaselor clasificate în România în săptămâna 26 septembrie - 2 octombrie 2022 (N = 61,190)

