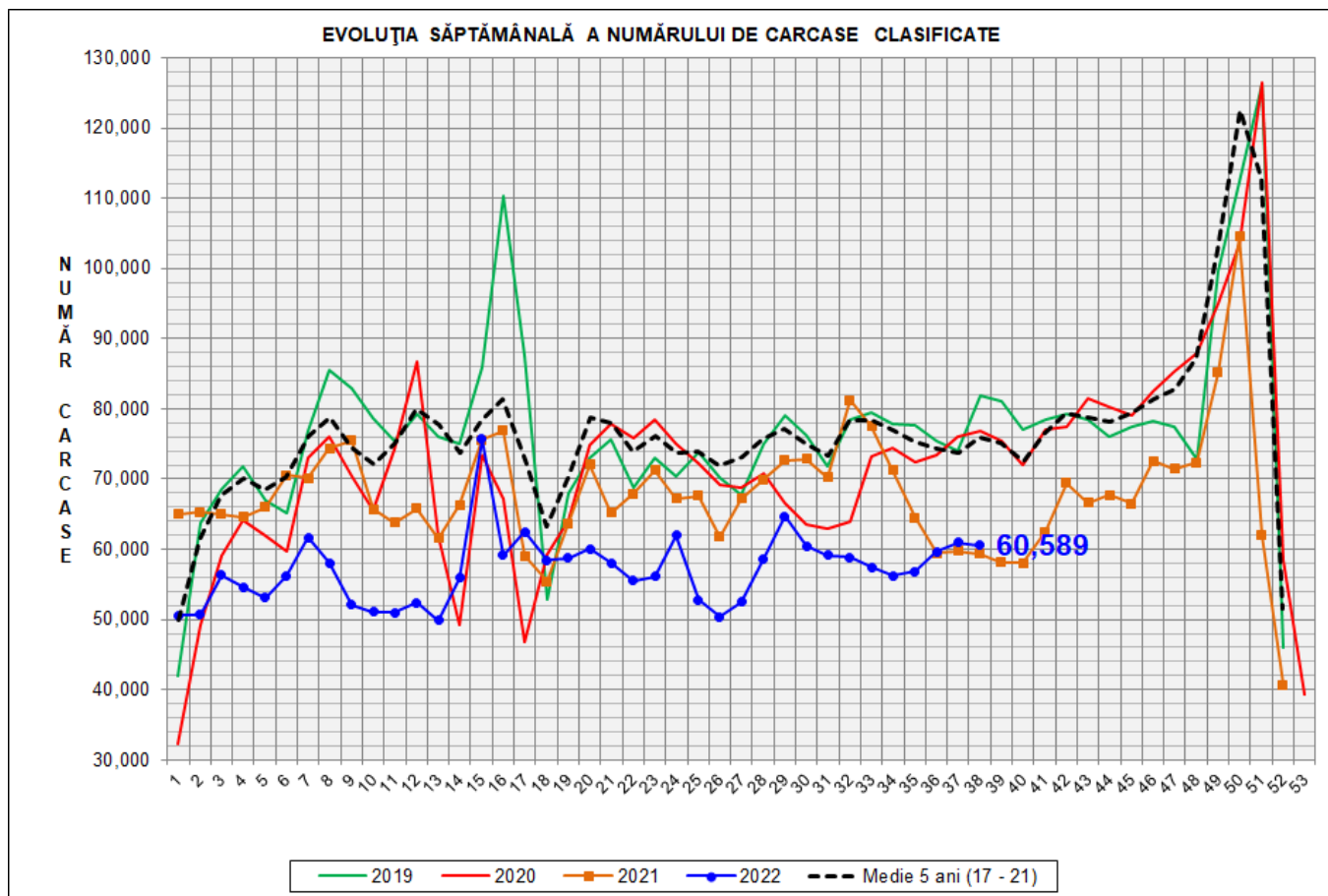


Rezultatele clasificării carcaselor de porcine

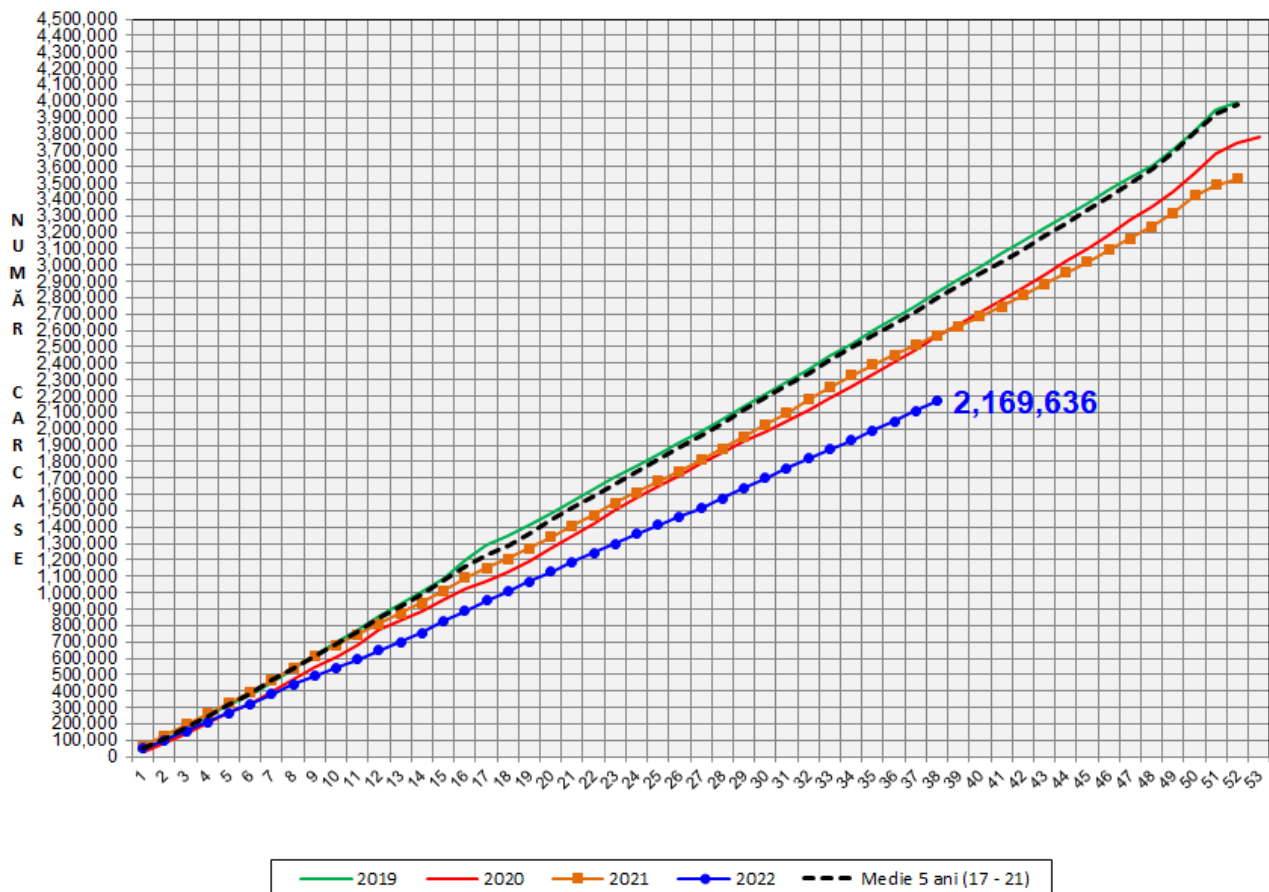
Săptămâna 38 (19 – 25 septembrie 2022)



% Modificare		
1 SĂPT	1 AN	MEDIE 5 ANI (2017 - 2021)
-0.7%	2.0%	-20.2%

N.B. Coloanele de *culoare verde* din diagramele de la pagina 6 se grupează în intervalul optim al conținutului de carne macră și respectiv al greutateii carcaselor clasificate.

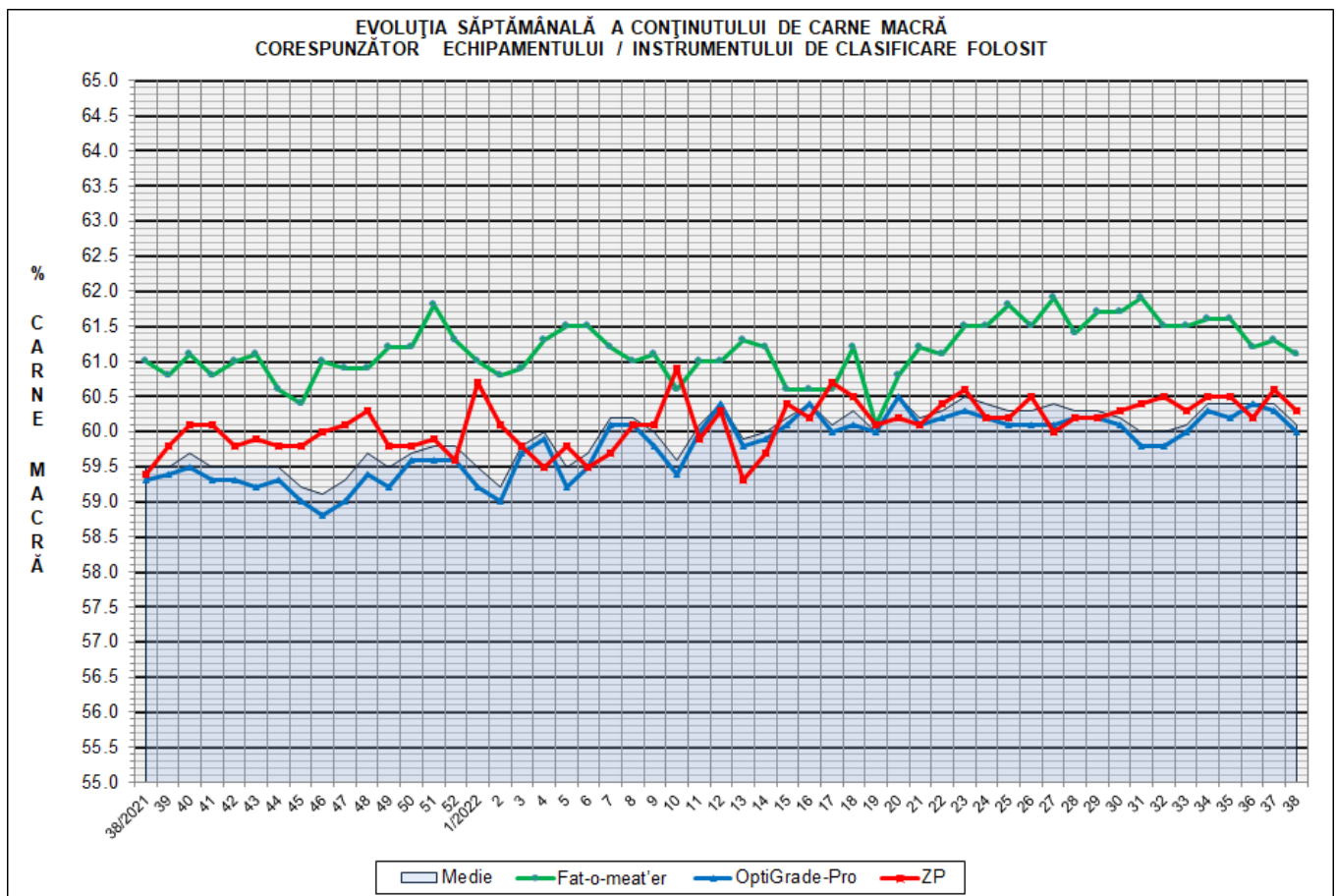
EVOLUȚIA SĂPTĂMÂNALĂ CUMULATIVĂ A NUMĂRULUI DE CARCASE CLASIFICATE



% Modificare		
1 SĂPT	1 AN	MEDIE 5 ANI (2017 - 2021)
-0.7%	2.0%	-20.2%

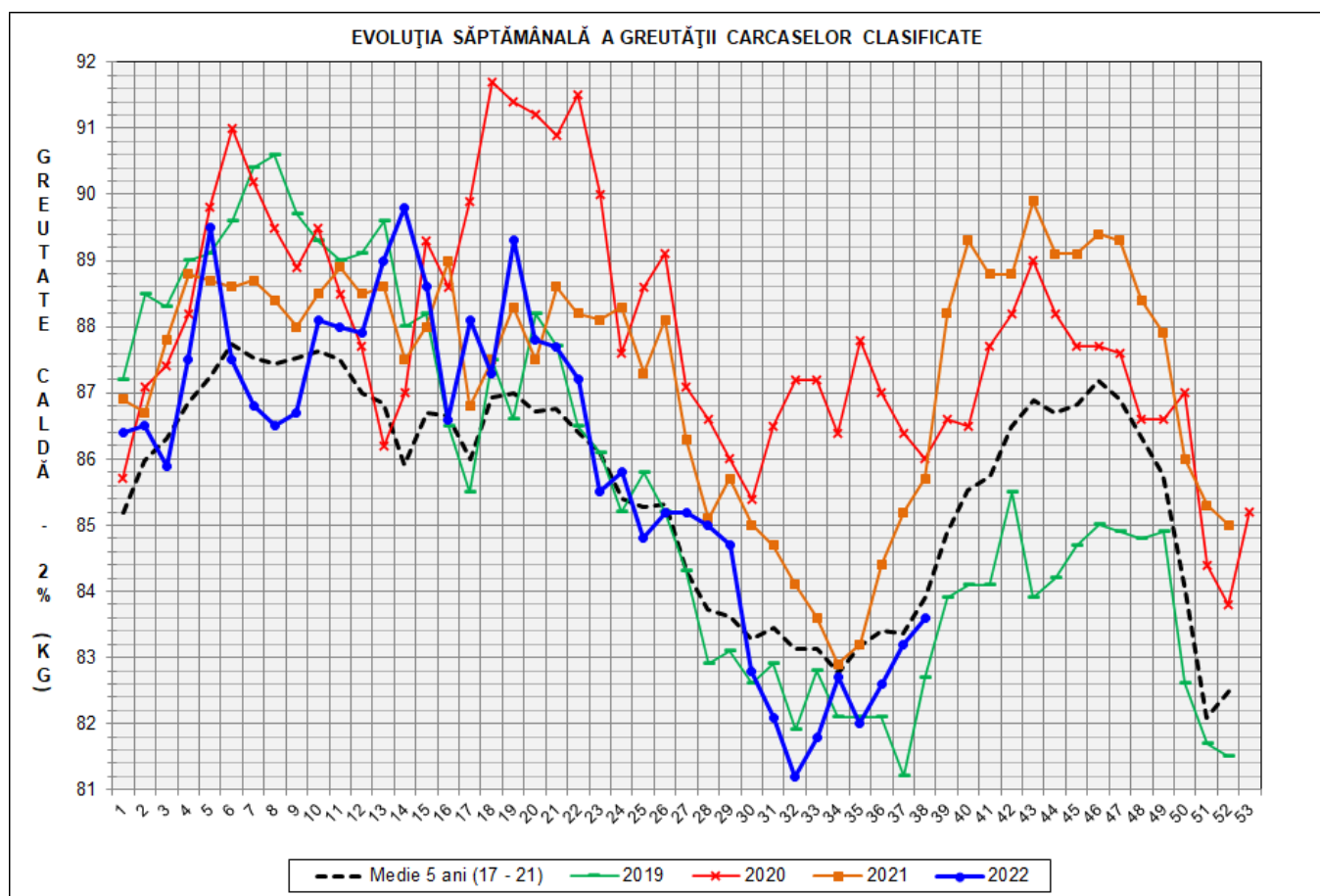
Numărul de carcase clasificate în săptămâna 19 - 25 septembrie 2022
în funcție de echipamentul / instrumentul folosit

Metoda	Echipament / instrument	Număr carcase	% din total carcase
Sondă Optică	Fat-o-meat'er	6,142	10.14%
	OptiGrade-Pro	51,793	85.48%
ZP	Rigla	2,654	4.38%
TOTAL		60,589	100.00%



**DISTRIBUȚIA ÎN CLASE A CARCASELOR DE PORCINE CLASIFICATE
ÎN SĂPTĂMÂNA 19 - 25 SEPTEMBRIE 2022**

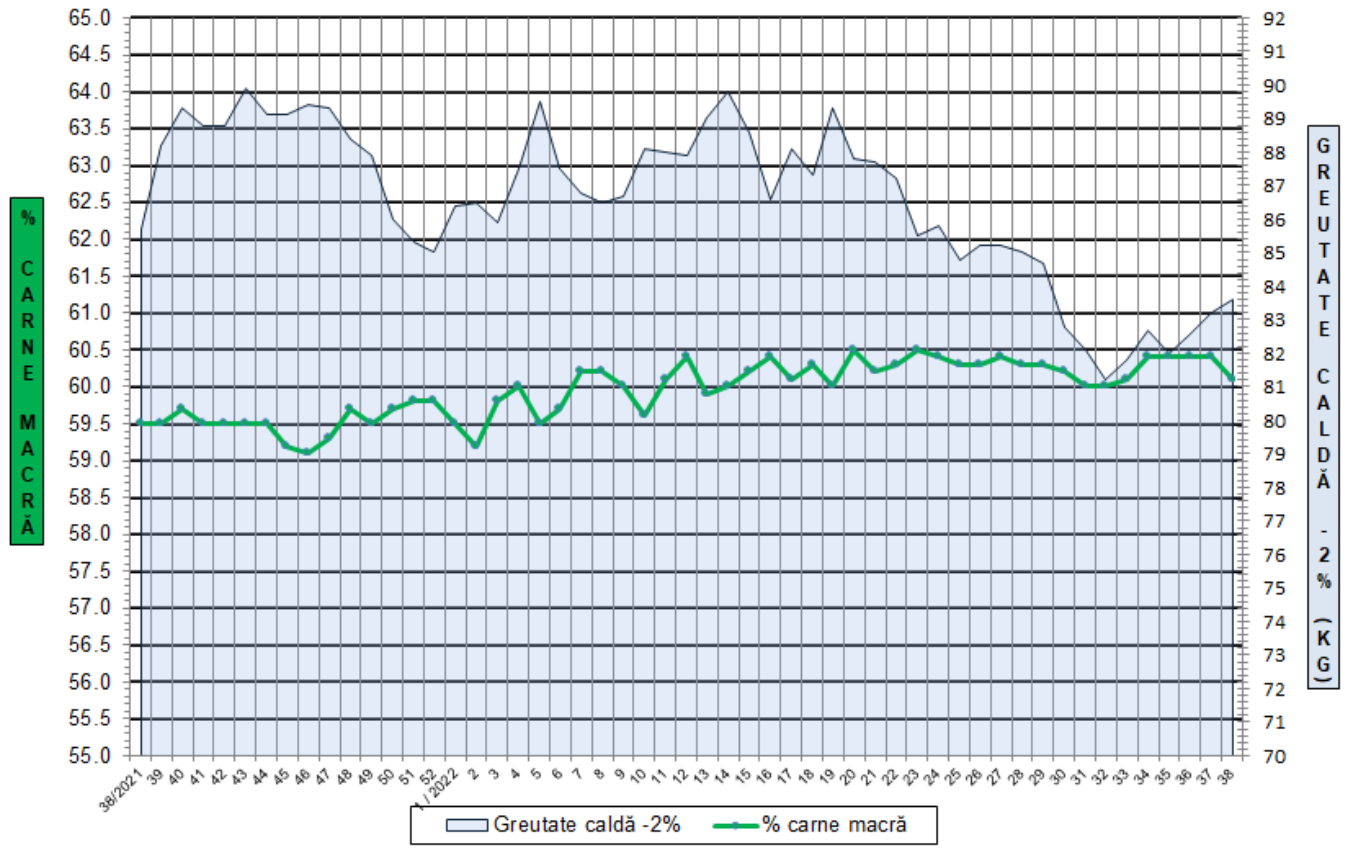
CLASA	% CARNE MACRĂ	NUMĂR CARCASE	% DIN TOTAL	% CARNE MACRĂ	GREUTATE CALDĂ - 2% (KG)
S	≥ 60	33,228	54.84	62.2	82.7
E	55 - 59.9	24,058	39.71	58.2	84.2
U	50 - 54.9	3,042	5.02	53.2	87.6
R	45 - 49.9	219	0.36	48.2	87.0
O	40 - 44.9	40	0.07	43.2	87.4
P	< 40	2	0.00	36.1	100.1
TOTAL		60,589	100.00	60.1	83.6



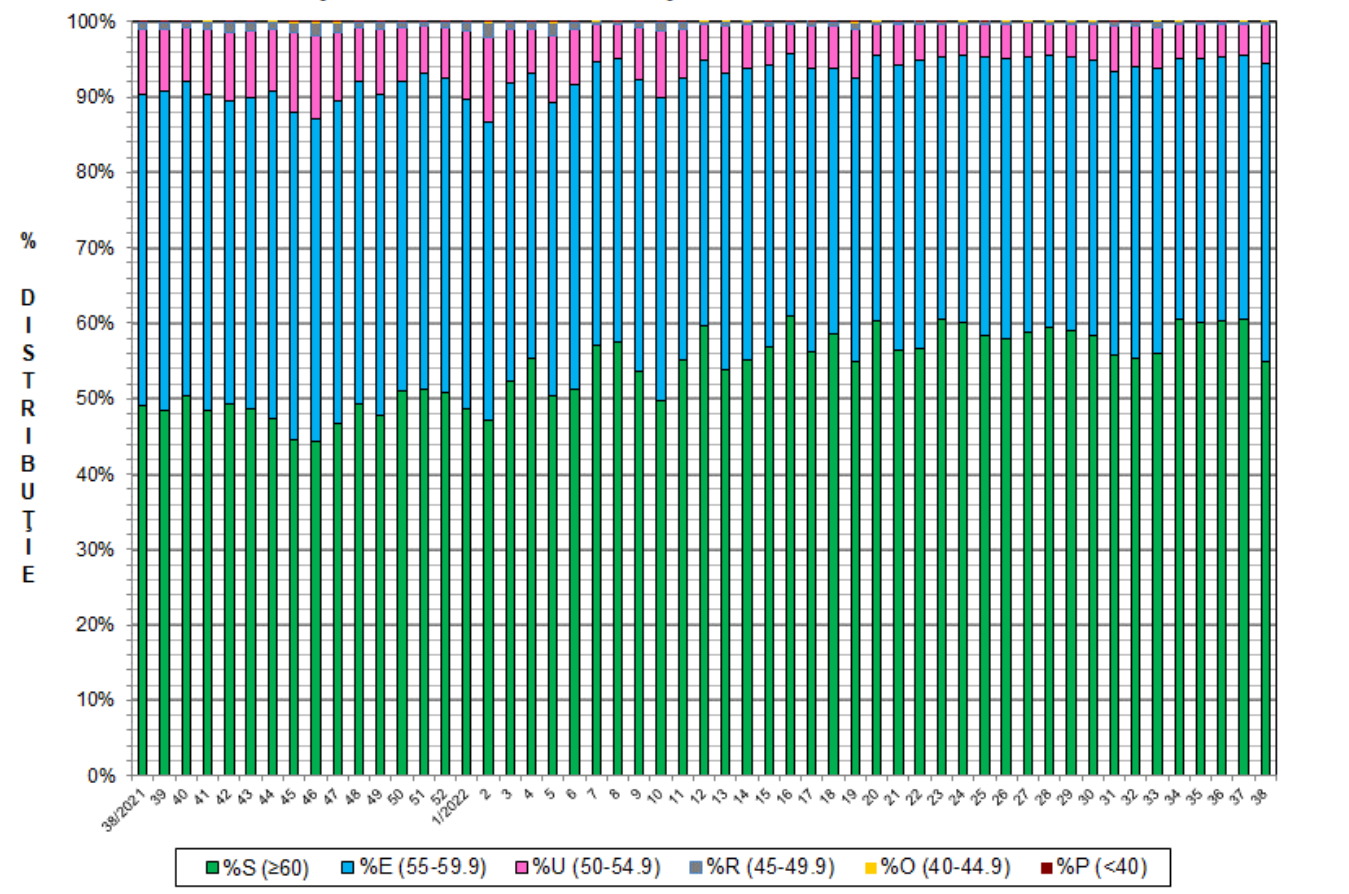
GREUTATE CALDĂ - 2% (KG)	VARIAȚIE			
	1 SĂPT	4 SĂPT	1 AN	MEDIE 5 ANI (2017 - 2021)
83.6	0.5%	1.1%	-2.5%	-0.4%



FLUCTUAȚIA SĂPTĂMÂNĂLĂ A CONȚINUTULUI DE CARNE MACRĂ ȘI A GREUTĂȚII CARCASELOR CLASIFICATE

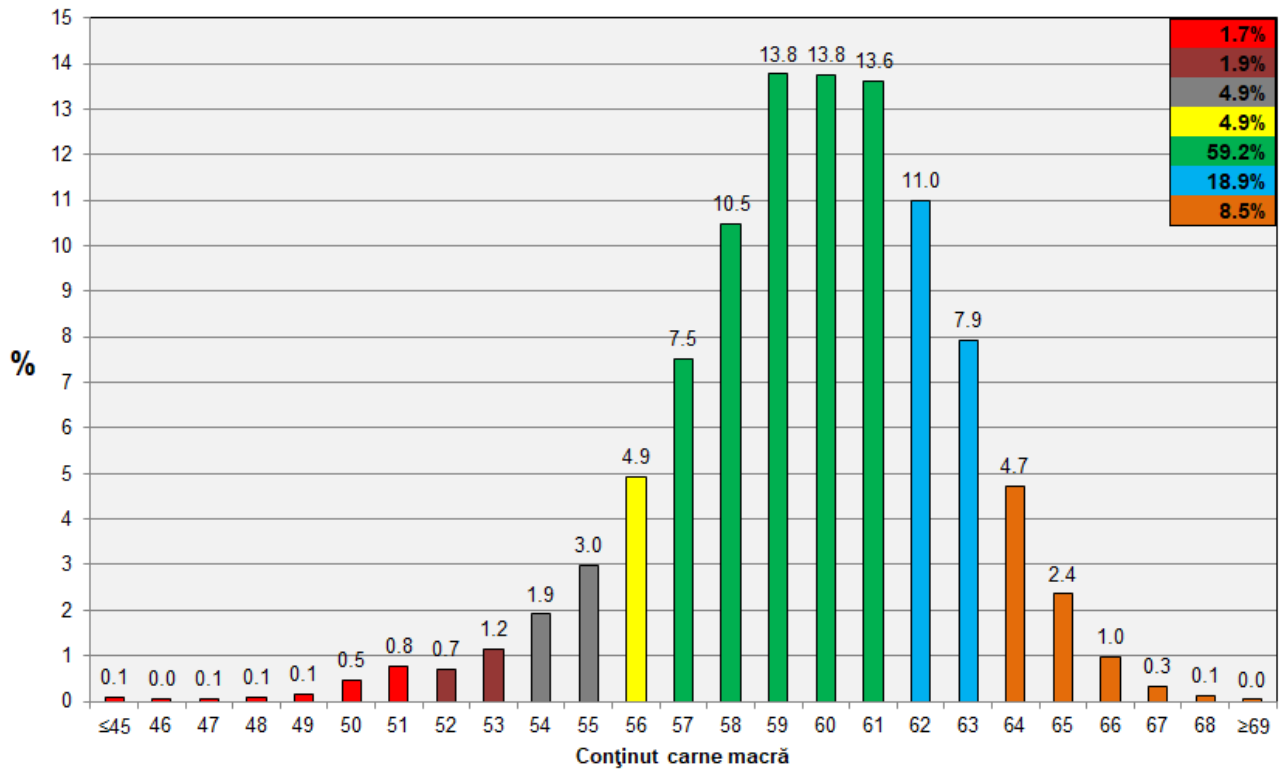


FLUCTUAȚIA SĂPTĂMÂNĂLĂ A DISTRIBUȚIEI CARCASELOR CLASIFICATE ÎN CLASELE SEUROP





**Distribuția conținutului de carne macră a carcaselor clasificate în România
în săptămâna 19 - 25 septembrie 2022 (N = 60,589)**



**Distribuția greutatei carcaselor clasificate în România
în săptămâna 19 - 25 septembrie 2022 (N = 60,589)**

