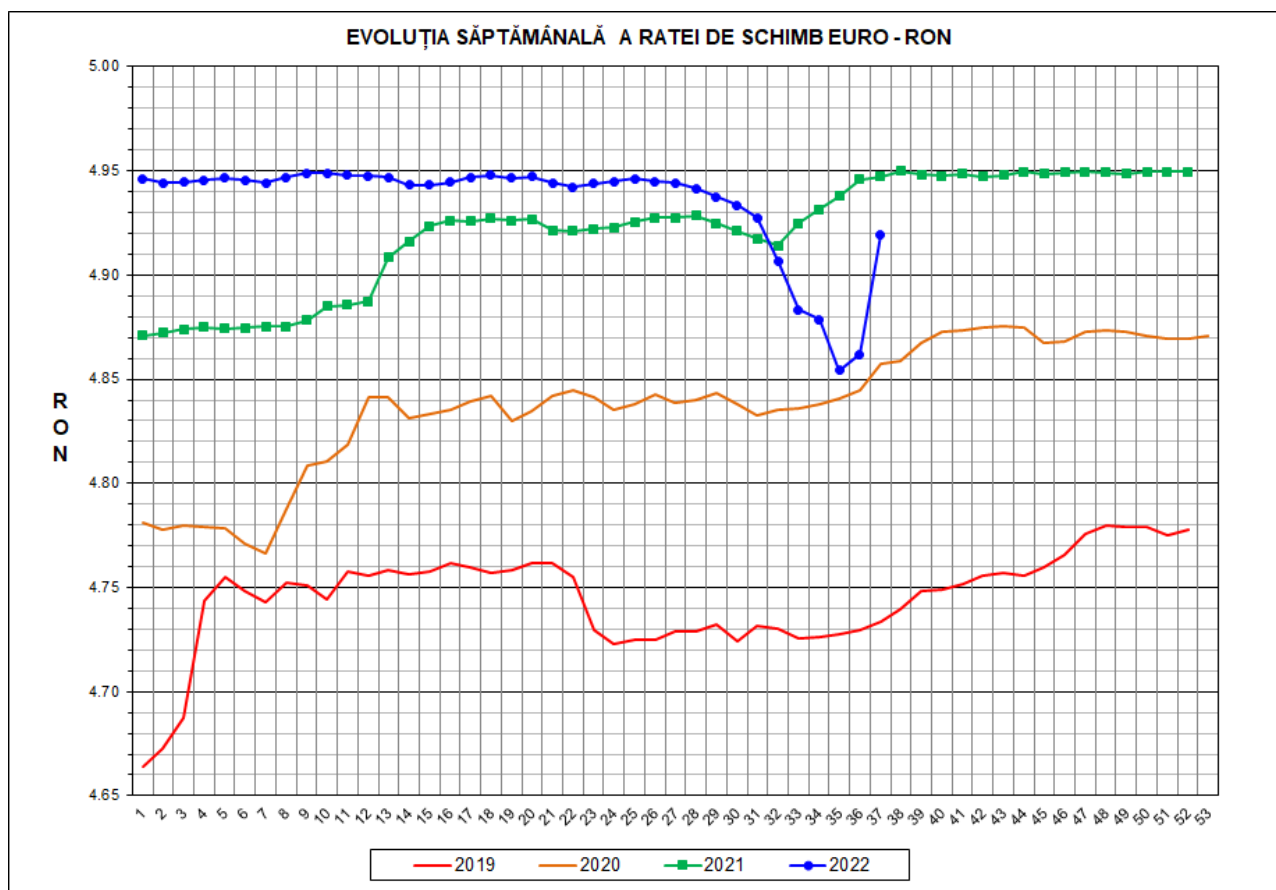




Prețul de piață al porcilor la intrarea în abator

Săptămâna 37 (12 – 18 septembrie 2022)



RATA DE SCHIMB EURO - RON			
SĂPT 37/2022	VARIAȚIE		
	1 SĂPT	4 SĂPT	1 AN
1€ = 4.9196 RON	1.19%	0.74%	-0.56%



**SITUAȚIA CARCASELOR DE PORCINE CLASIFICATE
ÎN FUNCȚIE DE PROVENIENȚA PORCILOR SACRIFICAȚI
ÎN SĂPTĂMÂNA 12 - 18 SEPTEMBRIE 2022**

		NUMĂR CARCASE	% DIN TOTAL
PROVENIENȚĂ PORCI SACRIFICAȚI	TRANZACȚII COMERCIALE ÎNTRE ABATOARE ȘI FURNIZORI	40,743	66.79
	FERME PROPRII ALE ABATOARELOR	17,649	28.93
	PRESTĂRI SERVICII	2,613	4.28
TOTAL CARCASE CLASIFICATE CU GREUTATEA CALDĂ 50 - 120 KG		61,005	100.00
DIN CARE DIN COMERȚ INTRACOMUNITAR		1,255	2.06

Situația porcilor proveniți din tranzacții comerciale
între abatoare și furnizori care fac obiectul raportării prețurilor
în săptămâna 12 - 18 septembrie 2022

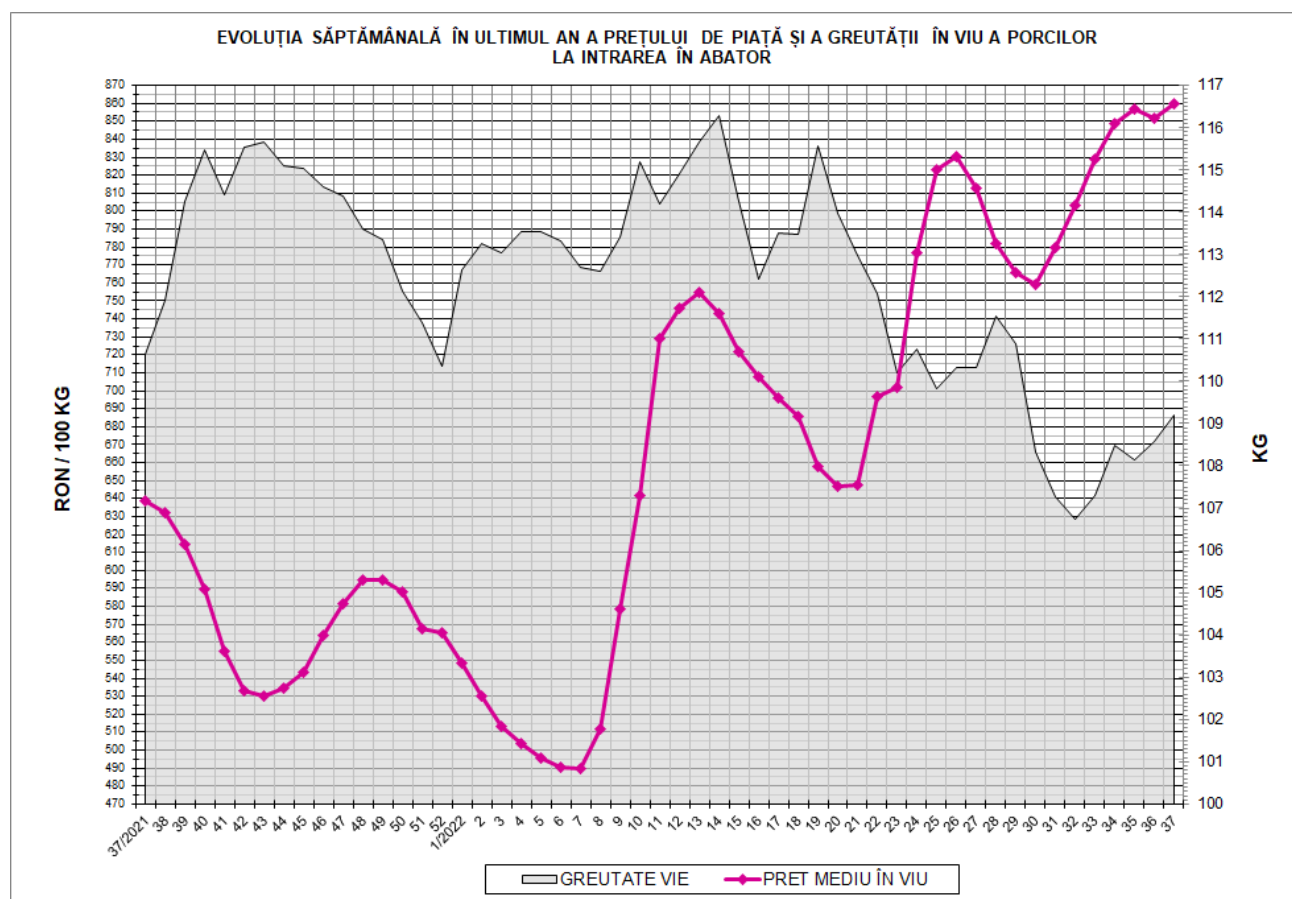
Tip preț la intrarea în abator		Carcase cu greutatea caldă 60 - 120 kg			
		SEUROP		d.c. S+E	
		nr	% din total carcase clasificate	nr	% din total carcase clasificate
În funcție de % carne macră corespunzător claselor de calitate (S, E, U, R, O, P)	în carcasă	0	0.0%	0	0.0%
	în viu	0	0.0%	0	0.0%
Forfetar în viu		40,526	66.4%	38,690	63.4%
Total		40,526	66.4%	38,690	63.4%

Carcase incluse în raportul național de prețuri pentru DG AGRI

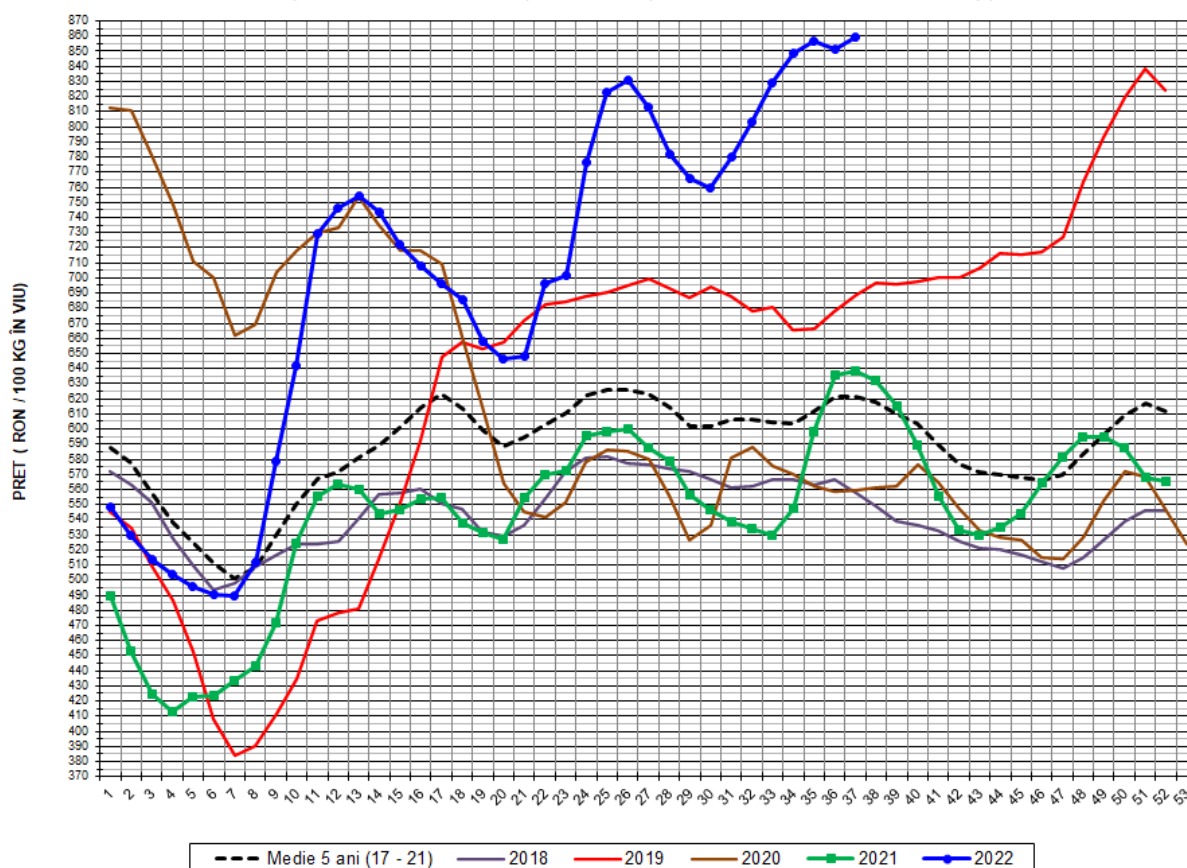


Prețul de piață al porcilor în săptămâna 12 - 18 septembrie 2022

Clasa	% carne macră	Număr porci	% din total porci	Procent mediu carne macră	Greutate medie (kg)		Preț mediu (RON / 100 kg)	
					vie	carcasă caldă - 2%	viu	carcasă caldă - 2%
S	≥ 60	26,798	66.13	62.4	107.8	82.9	861.29	1120.56
E	≥ 55 - < 60	11,892	29.34	58.2	111.3	85.3	857.17	1117.56
U	≥ 50 - < 55	1,693	4.18	53.1	115.7	89.0	852.94	1108.67
ROP	< 50	143	0.35	47.1	112.6	87.9	854.81	1095.06
TOTAL		40,526	100.00	60.8	109.2	83.9	859.67	1119.04

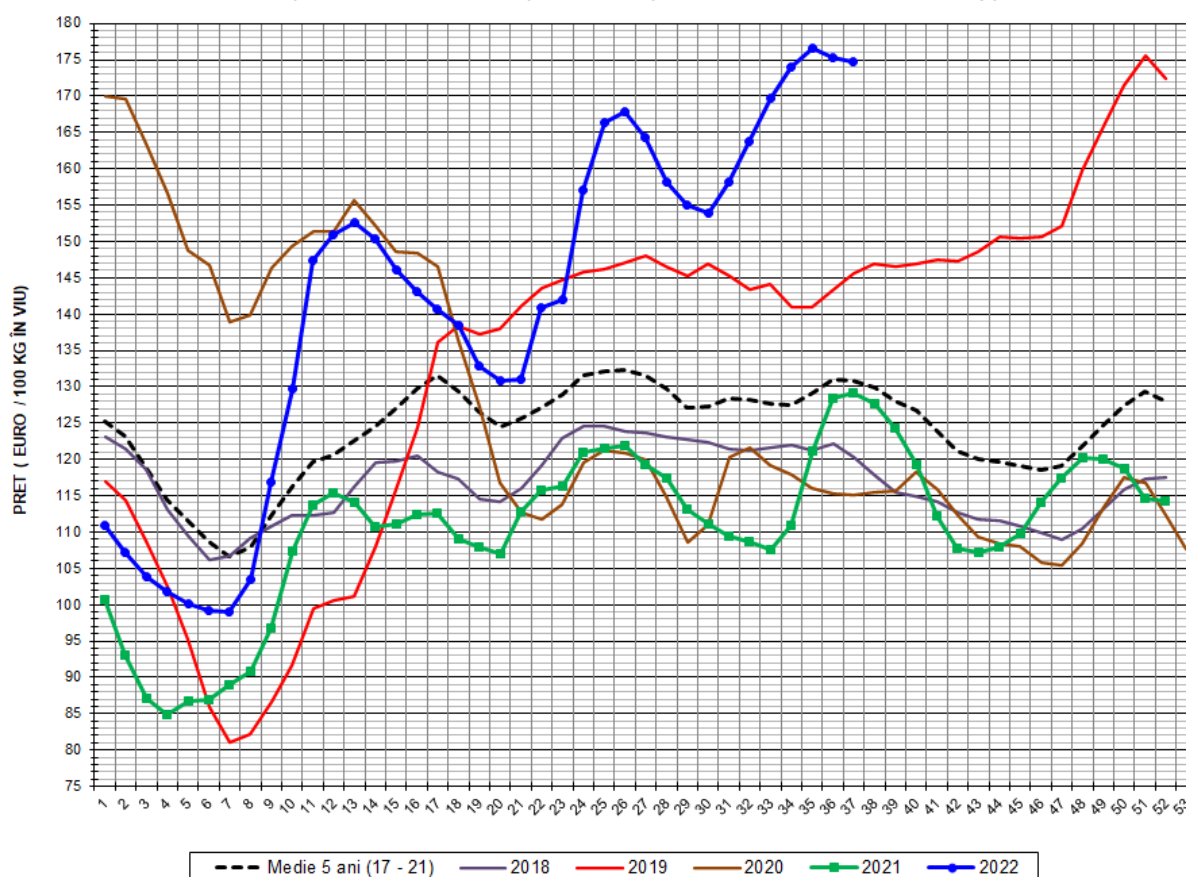


EVOLUȚIA SĂPTĂMĂNALĂ A PREȚULUI DE PIAȚĂ ÎN VIU AL PORCILOR ÎN ROMÂNIA (1)



PREȚ ÎN VIU				
SĂPT 37/2022	VARIAȚIE			
	1 SĂPT	4 SĂPT	1 AN	MEDIE 5 ANI (2017 - 2021)
859.67 RON	0.93%	3.71%	34.61%	38.28%

EVOLUȚIA SĂPTĂMĂNALĂ A PREȚULUI DE PIAȚĂ ÎN VIU AL PORCILOR ÎN ROMÂNIA (2)



PREȚ ÎN VIU				
SĂPT 37/2022	VARIAȚIE			
	1 SĂPT	4 SĂPT	1 AN	MEDIE 5 ANI (2017-2021)
174.74 €	-0.26%	2.94%	35.36%	33.54%

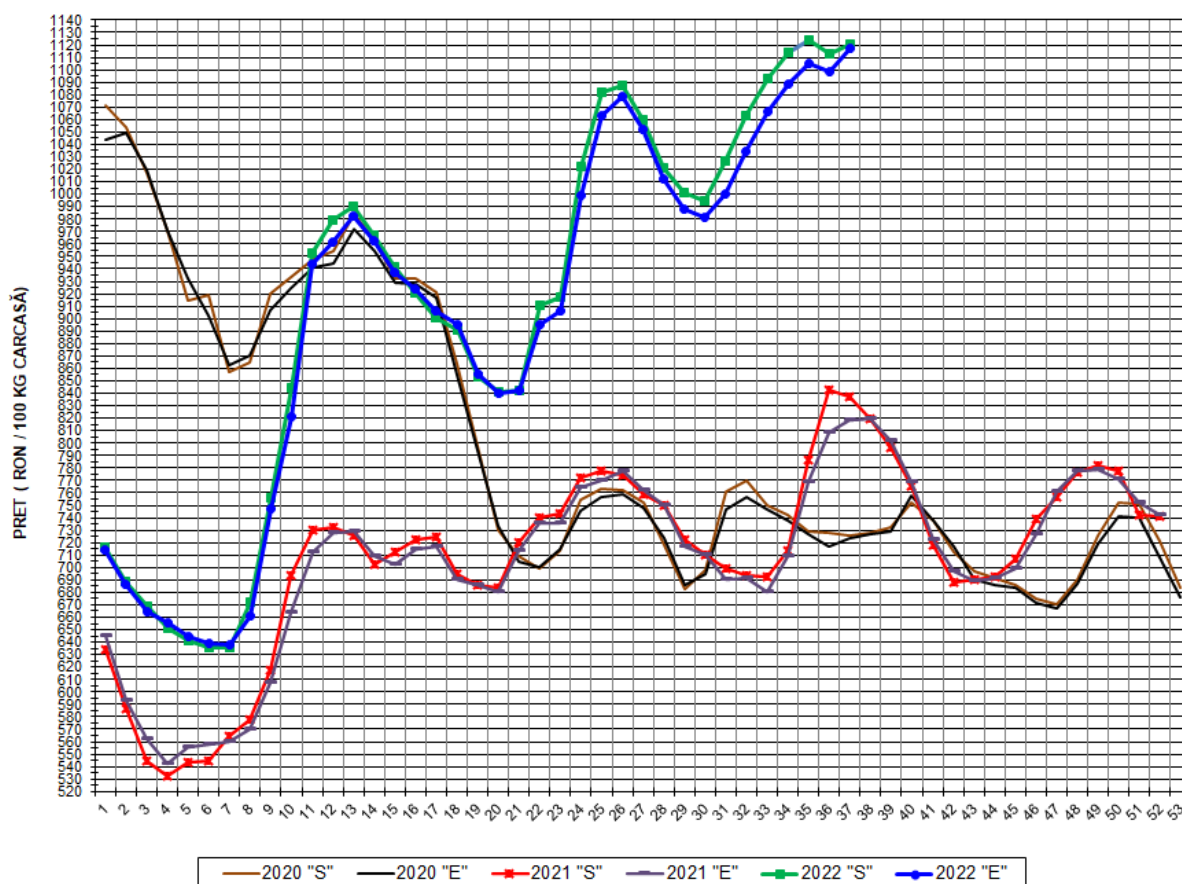


PREȚUL CARCASELOR DE PORCINE CALITATEA STANDARD - CLASELE "S" & "E"
ÎN SĂPTĂMÂNA 12 - 18 SEPTEMBRIE 2022

% CARNE MACRĂ		NUMĂR PORCI	% CUMULATIV DIN TOTAL PORCI	GREUTATE (KG)		PREȚ MEDIU (RON/ 100 KG)	
NIVEL GRILA PREȚURI	MEDIE			VIE	CARCASA CALDĂ - 2%	VIU	CARCASA CALDĂ - 2%
≥64	65.1	4,965	12.25	107.89	83.42	859.12	1111.11
63	63.4	4,374	23.04	107.53	82.90	860.82	1116.62
62	62.4	5,555	36.75	107.30	82.58	862.48	1120.69
61	61.5	6,357	52.44	108.02	82.71	862.43	1126.36
60	60.5	5,547	66.13	108.39	82.93	861.11	1125.40
59	59.5	4,428	77.05	110.17	84.33	858.16	1121.15
58	58.5	3,109	84.72	111.07	85.13	857.84	1119.25
57	57.5	2,096	89.90	111.80	85.93	856.15	1113.92
56	56.5	1,345	93.21	112.94	86.91	855.91	1112.18
55	55.5	914	95.47	113.52	87.28	854.46	1111.26
54	54.4	595	96.94	114.10	87.80	854.17	1110.05
53	53.5	448	98.04	117.17	89.96	850.33	1107.46
52	52.4	253	98.67	116.03	89.38	852.02	1106.14
51	51.6	243	99.27	117.72	90.72	852.07	1105.69
≤50	48.9	297	100.00	113.23	87.74	856.97	1105.95
MEDIE	60.8	40,526	100.00	109.19	83.88	859.67	1119.04

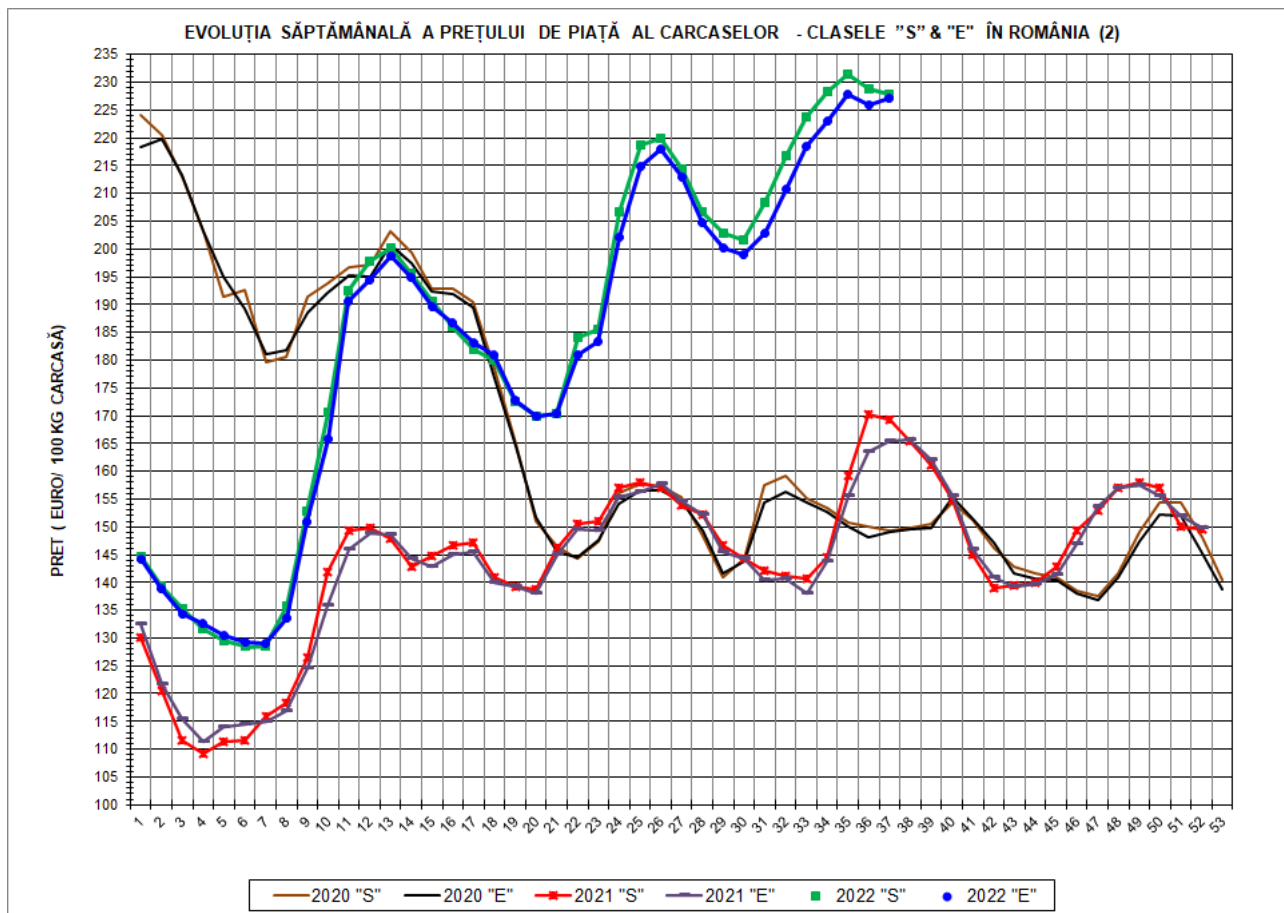
Interval optim % carne macră

EVOLUȚIA SĂPTĂMĂNALĂ A PREȚULUI DE PIAȚĂ AL CARCASELOR - CLASELE "S" & "E" ÎN ROMÂNIA (1)



**PREȚ NAȚIONAL CARCASE
CALITATEA STANDARD - CLASELE "S" & "E"**

CLASA	PREȚ SĂPT 37/2022	VARIAȚIE		
		1 SĂPT	4 SĂPT	1 AN
S	1,120.56 RON	0.70%	2.56%	33.75%
E	1,117.56 RON	1.72%	4.78%	36.49%



PREȚ NAȚIONAL CARCASE				
CALITATEA STANDARD - CLASELE "S" & "E"				
CLASA	PREȚ SAPT 37/2022	VARIAȚIE		
		1 SĂPT	4 SĂPT	1 AN
S	227.77 €	-0.48%	1.80%	34.50%
E	227.16 €	0.52%	4.01%	37.25%

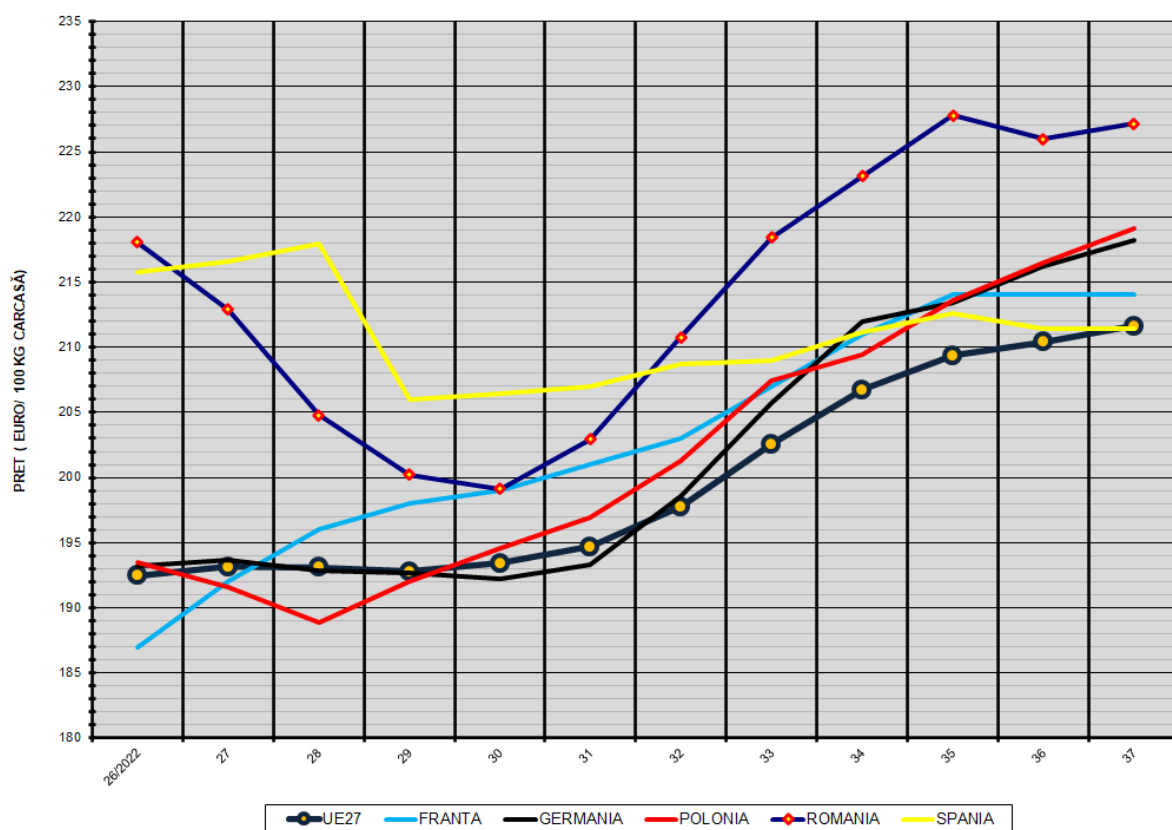


% PREȚ DE PIAȚĂ ÎN ROMÂNIA ȘI ÎN UE27 vs PRAGUL (PREȚUL) DE REFERINȚĂ UE27

SAPTAMANA	PREȚ (EUR)					% PREȚ vs PRAGUL (PREȚUL) DE REFERINȚĂ UE27 (*)				
	ROMÂNIA			UE27		ROMÂNIA			UE27	
	"S"	"E"	"S" + "E"	"S"	"E"	"S"	"E"	"S" + "E"	"S"	"E"
11/2022	192.60	190.65	191.84	179.47	176.30	127.60%	126.31%	127.09%	118.90%	116.80%
12	197.88	194.41	196.61	186.99	182.49	131.10%	128.80%	130.26%	123.88%	120.90%
13	200.16	198.70	199.61	192.95	187.37	132.61%	131.64%	132.25%	127.84%	124.13%
14	195.68	194.82	195.36	196.37	190.37	129.64%	129.07%	129.43%	130.10%	126.13%
15	190.49	189.58	190.15	198.27	191.08	126.20%	125.60%	125.98%	131.36%	126.60%
16	186.10	186.77	186.35	198.92	191.39	123.30%	123.74%	123.46%	131.79%	126.80%
17	181.99	183.20	182.43	198.92	191.85	120.57%	121.37%	120.87%	131.79%	127.10%
18	179.98	180.90	180.30	196.83	188.53	119.24%	119.85%	119.45%	130.40%	124.91%
19	172.52	172.85	172.65	194.36	184.46	114.30%	114.52%	114.38%	128.77%	122.21%
20	169.99	169.87	169.95	193.20	185.90	112.62%	112.54%	112.59%	128.00%	123.16%
21	170.27	170.41	170.32	194.47	185.54	112.81%	112.90%	112.84%	128.84%	122.93%
22	184.18	181.03	183.05	194.35	186.12	122.02%	119.94%	121.27%	128.76%	123.31%
23	185.48	183.31	184.72	195.32	186.98	122.89%	121.45%	122.38%	129.40%	123.87%
24	206.70	202.01	205.02	196.11	187.38	136.94%	133.84%	135.83%	129.93%	124.14%
25	218.75	214.84	217.34	197.97	190.04	144.93%	142.34%	143.99%	131.16%	125.91%
26	219.98	218.06	219.31	200.00	192.46	145.74%	144.47%	145.29%	132.51%	127.51%
27	214.39	212.87	213.88	200.98	193.15	142.04%	141.03%	141.70%	133.15%	127.97%
28	206.69	204.78	206.06	201.74	193.12	136.94%	135.67%	136.52%	133.65%	127.95%
29	202.72	200.20	201.83	198.11	192.80	134.31%	132.64%	133.71%	131.25%	127.73%
30	201.69	198.88	200.68	199.09	193.43	133.63%	131.76%	132.96%	131.90%	128.15%
31	208.26	202.93	206.34	200.24	194.68	137.98%	134.44%	136.70%	132.66%	128.98%
32	216.69	210.75	214.39	202.49	197.77	143.56%	139.63%	142.04%	134.16%	131.03%
33	223.74	218.41	221.72	206.74	202.59	148.23%	144.70%	146.89%	136.97%	134.22%
34	228.27	223.12	226.54	210.64	206.72	151.23%	147.82%	150.09%	139.55%	136.95%
35	231.48	227.77	230.26	213.18	209.35	153.36%	150.90%	152.55%	141.23%	138.70%
36	228.87	225.98	227.89	213.81	210.41	151.63%	149.72%	150.98%	141.65%	139.40%
37	227.77	227.16	227.58	214.81	211.63	150.91%	150.50%	150.78%	142.32%	140.21%

(*) 150.939 EUR conform Art. 7 [1] al Reg. [UE] nr. 1308/2013

EVOLUȚIA SĂPTĂMÂNALĂ A PREȚULUI CLASA "E" ÎN UE27 ȘI ÎN CÂTEVA STATE MEMBRE



COMPARAȚII DE PREȚURI

SĂPT 37/2022 =	UE27	FR	DE	PL	RO	ES	RO vs UE27	RO vs FR	RO vs DE	RO vs PL	RO vs ES
	211.63 €	214.00 €	218.25 €	219.07 €	227.16 €	211.43 €	15.53 € 7.3%	13.16 € 6.2%	8.91 € 4.1%	8.09 € 3.7%	15.73 € 7.4%

