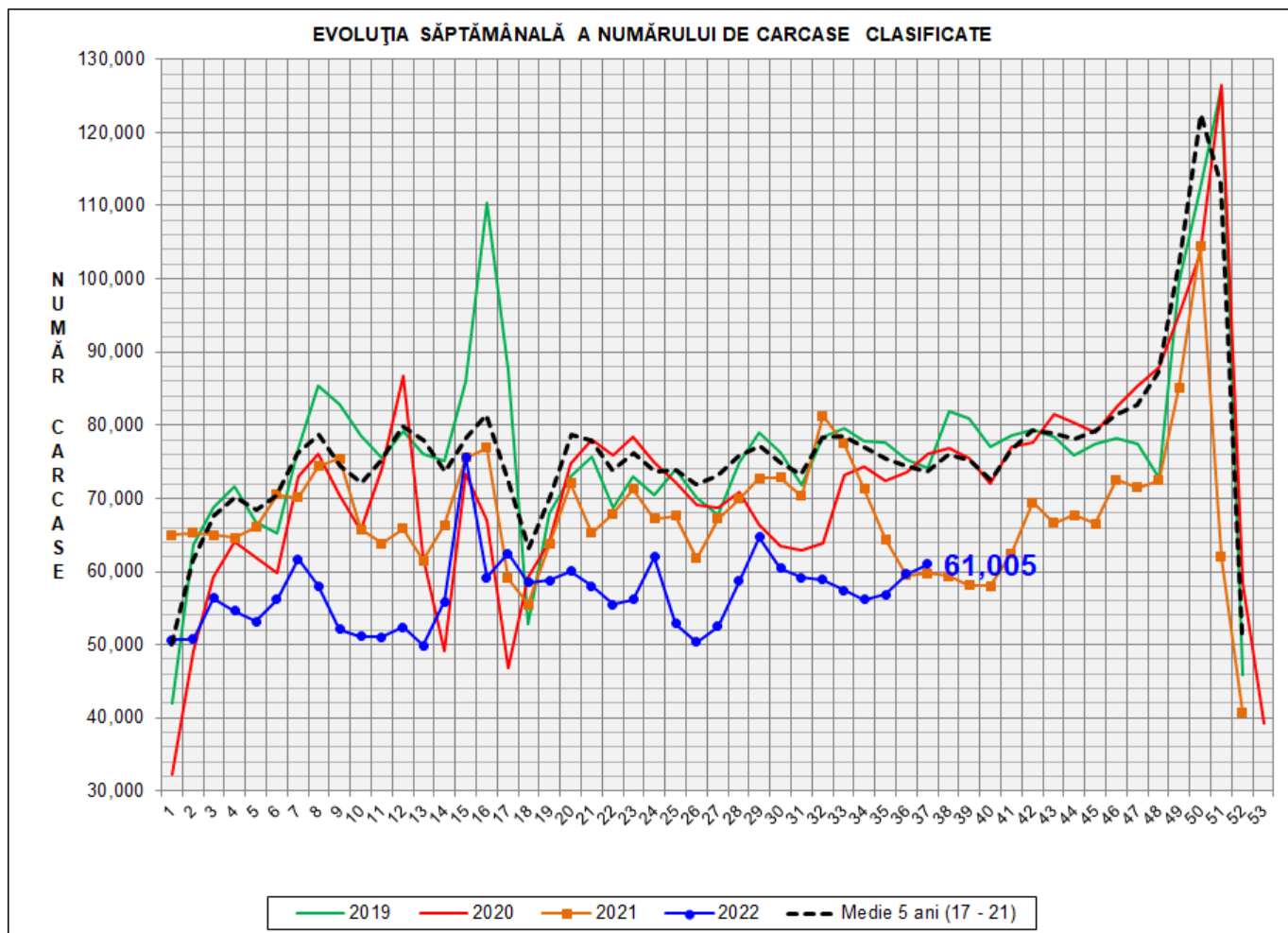


# Rezultatele clasificării carcaselor de porcine

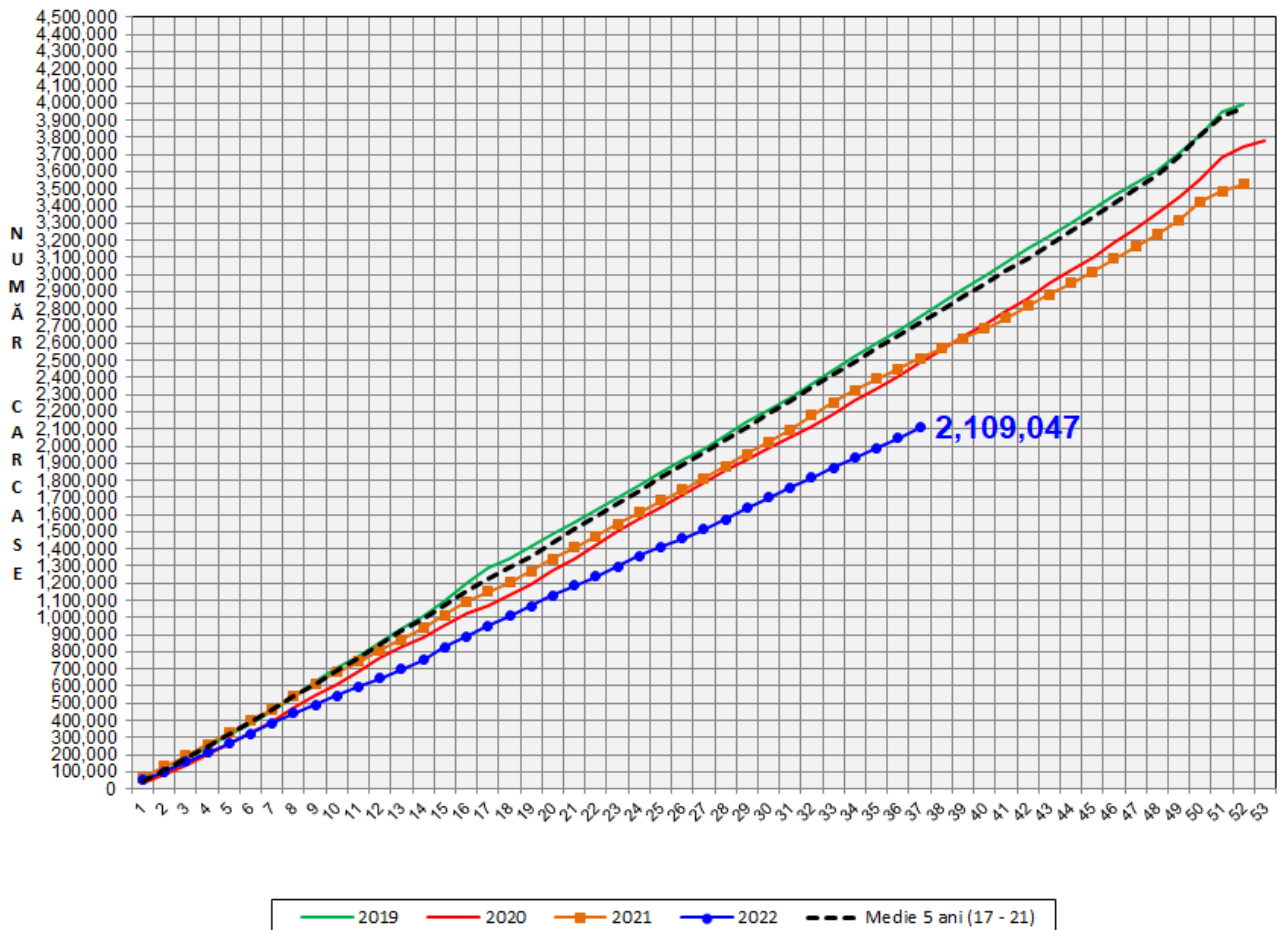
## Săptămâna 37 (12 – 18 septembrie 2022)



% Modificare		
1 SĂPT	1 AN	MEDIE 5 ANI (2017 - 2021)
2.2%	2.1%	-17.2%

**N.B.** Coloanele de *culoare verde* din diagramele de la pagina 6 se grupează în intervalul optim al conținutului de carne macră și respectiv al greutateii carcaselor clasificate.

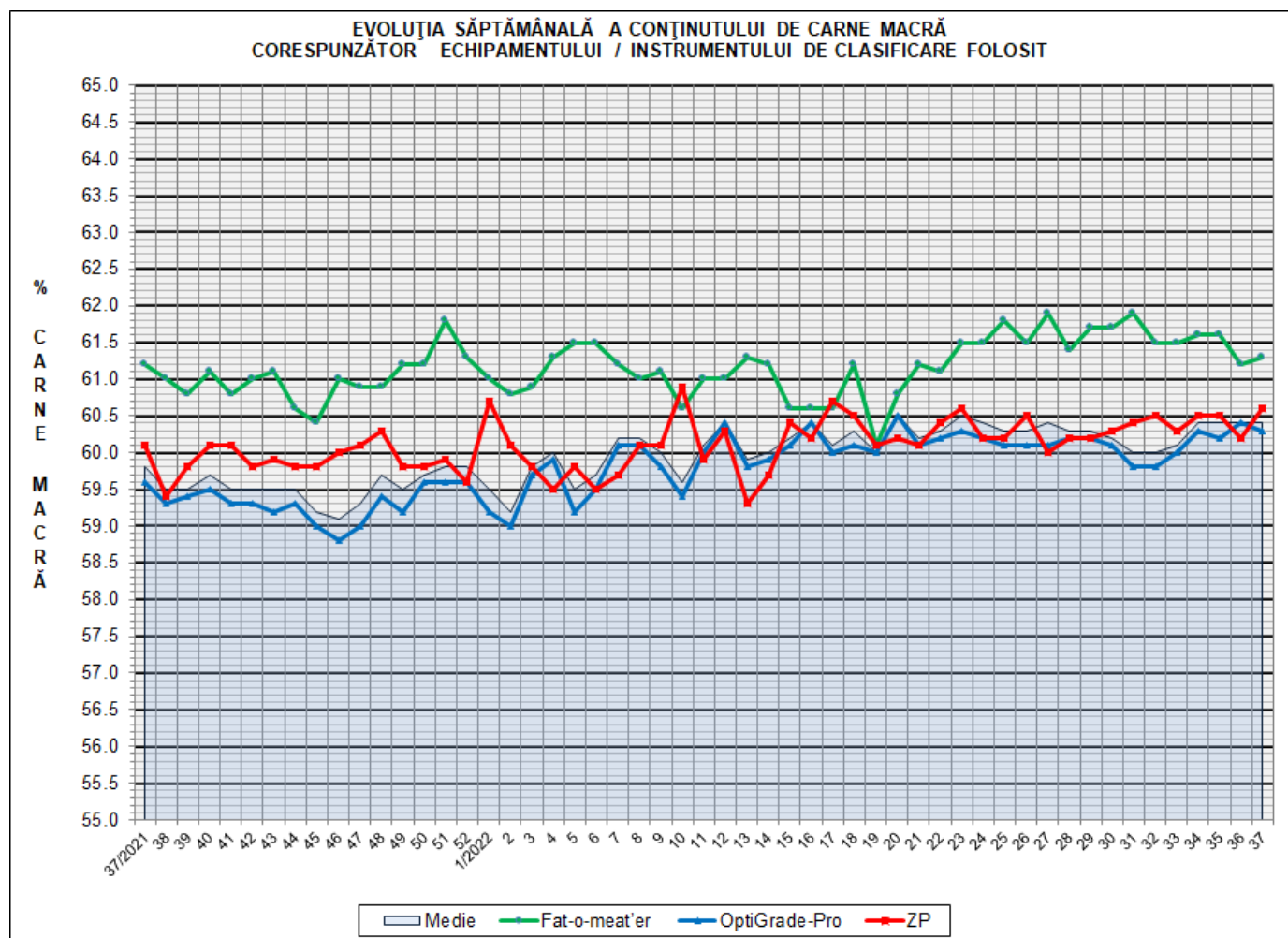
EVOLUȚIA SĂPTĂMÂNALĂ CUMULATIVĂ A NUMĂRULUI DE CARCASE CLASIFICATE



% Modificare	
1 AN	MEDIE 5 ANI (2017 - 2021)
-16.0%	-22.4%

## Numărul de carcase clasificate în săptămâna 12 - 18 septembrie 2022 în funcție de echipamentul / instrumentul folosit

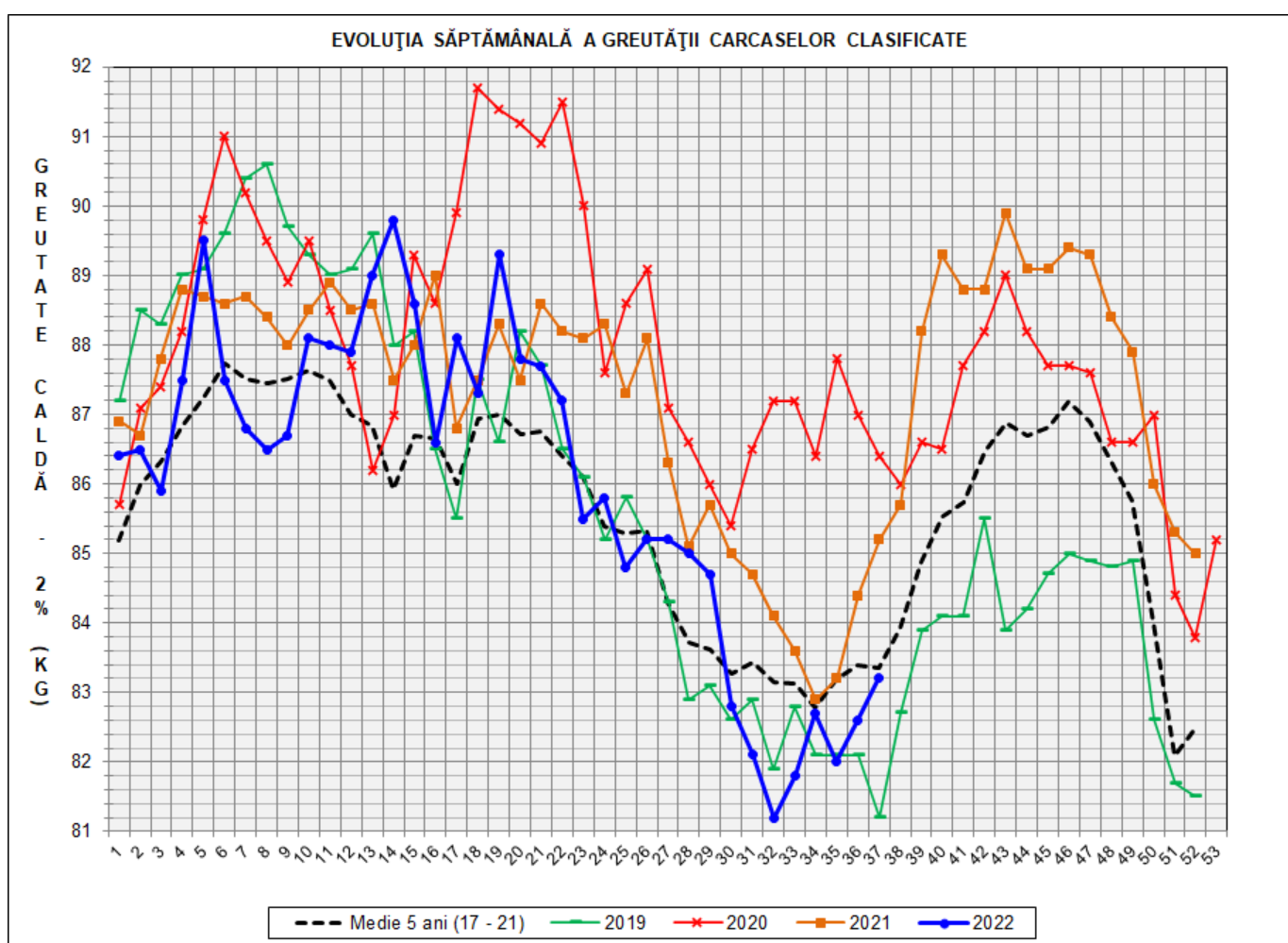
Metoda	Echipament / instrument	Număr carcase	% din total carcase
Sondă Optică	Fat-o-meat'er	6,966	11.42%
	OptiGrade-Pro	51,717	84.78%
ZP	Rigla	2,322	3.81%
<b>TOTAL</b>		<b>61,005</b>	<b>100.00%</b>





**DISTRIBUȚIA ÎN CLASE A CARCASELOR DE PORCINE CLASIFICATE  
ÎN SĂPTĂMÂNA 12 - 18 SEPTEMBRIE 2022**

CLASA	% CARNE MACRĂ	NUMĂR CARCASE	% DIN TOTAL	% CARNE MACRĂ	GREUTATE CALDĂ - 2% (KG)
<b>S</b>	<b>≥ 60</b>	<b>36,949</b>	<b>60.57</b>	<b>62.2</b>	<b>82.5</b>
<b>E</b>	<b>55 - 59.9</b>	<b>21,324</b>	<b>34.95</b>	<b>58.2</b>	<b>84.1</b>
<b>U</b>	<b>50 - 54.9</b>	<b>2,511</b>	<b>4.12</b>	<b>53.2</b>	<b>87.3</b>
<b>R</b>	<b>45 - 49.9</b>	<b>184</b>	<b>0.30</b>	<b>48.2</b>	<b>87.1</b>
<b>O</b>	<b>40 - 44.9</b>	<b>34</b>	<b>0.06</b>	<b>42.7</b>	<b>83.2</b>
<b>P</b>	<b>&lt; 40</b>	<b>3</b>	<b>0.00</b>	<b>37.6</b>	<b>82.5</b>
<b>TOTAL</b>		<b>61,005</b>	<b>100.00</b>	<b>60.4</b>	<b>83.2</b>

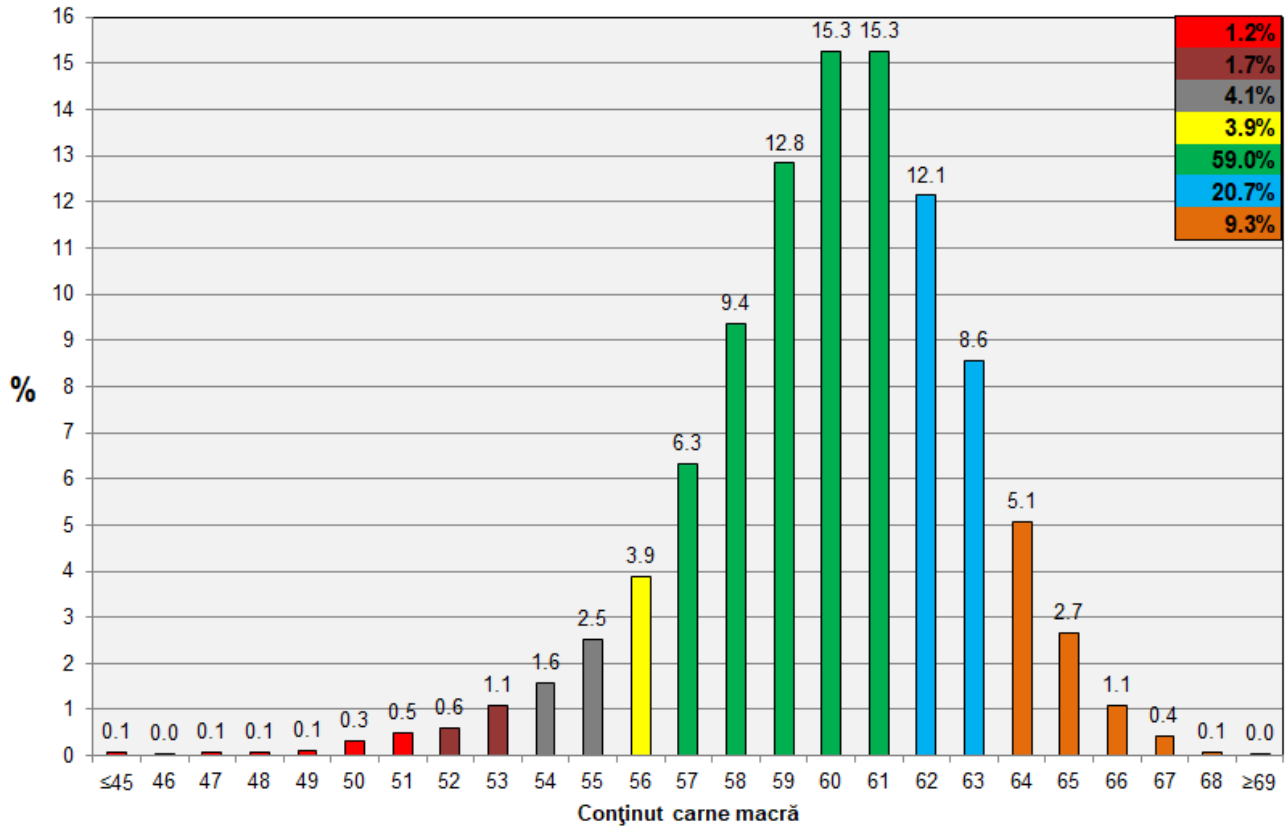


<b>GREUTATE CALDĂ - 2% (KG)</b>	<b>VARIAȚIE</b>			
	<b>1 SĂPT</b>	<b>4 SĂPT</b>	<b>1 AN</b>	<b>MEDIE 5 ANI (2017 - 2021)</b>
<b>83.2</b>	<b>0.7%</b>	<b>1.7%</b>	<b>-2.3%</b>	<b>-0.2%</b>





**Distribuția conținutului de carne macră a carcaselor clasificate în România în săptămâna 12 - 18 septembrie 2022 (N = 61,005)**



**Distribuția greutatei carcaselor clasificate în România în săptămâna 12 - 18 septembrie 2022 (N = 61,005)**

