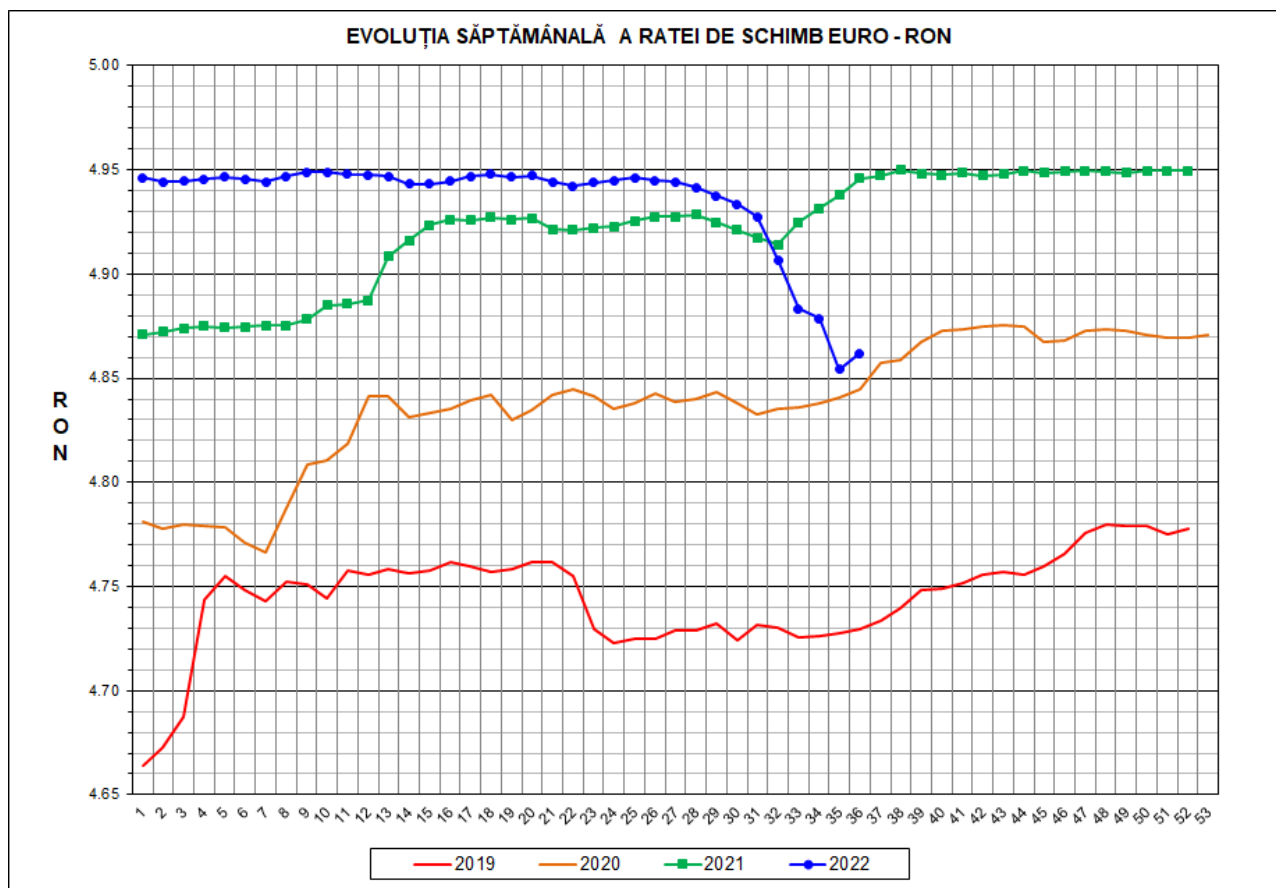




# Prețul de piață al porcilor la intrarea în abator

## Săptămâna 36 (5 – 11 septembrie 2022)



RATA DE SCHIMB EURO - RON			
SĂPT 36/2022	VARIAȚIE		
	1 SĂPT	4 SĂPT	1 AN
<b>1€ = 4.8619 RON</b>	<b>0.16%</b>	<b>-0.92%</b>	<b>-1.70%</b>

**SITUAȚIA CARCASELOR DE PORCINE CLASIFICATE  
ÎN FUNCȚIE DE PROVENIENȚA PORCILOR SACRIFICAȚI  
ÎN SĂPTĂMÂNA 5 - 11 SEPTEMBRIE 2022**

		NUMĂR CARCASE	% DIN TOTAL
PROVENIENȚĂ PORCI SACRIFICAȚI	TRANZACȚII COMERCIALE ÎNTRE ABATOARE ȘI FURNIZORI	40,169	67.28
	FERME PROPRII ALE ABATOARELOR	16,642	27.88
	PRESTĂRI SERVICII	2,891	4.84
<b>TOTAL CARCASE CLASIFICATE CU GREUTATEA CALDĂ 50 - 120 KG</b>		<b>59,702</b>	<b>100.00</b>
DIN CARE DIN COMERȚ INTRACOMUNITAR		4,256	7.13

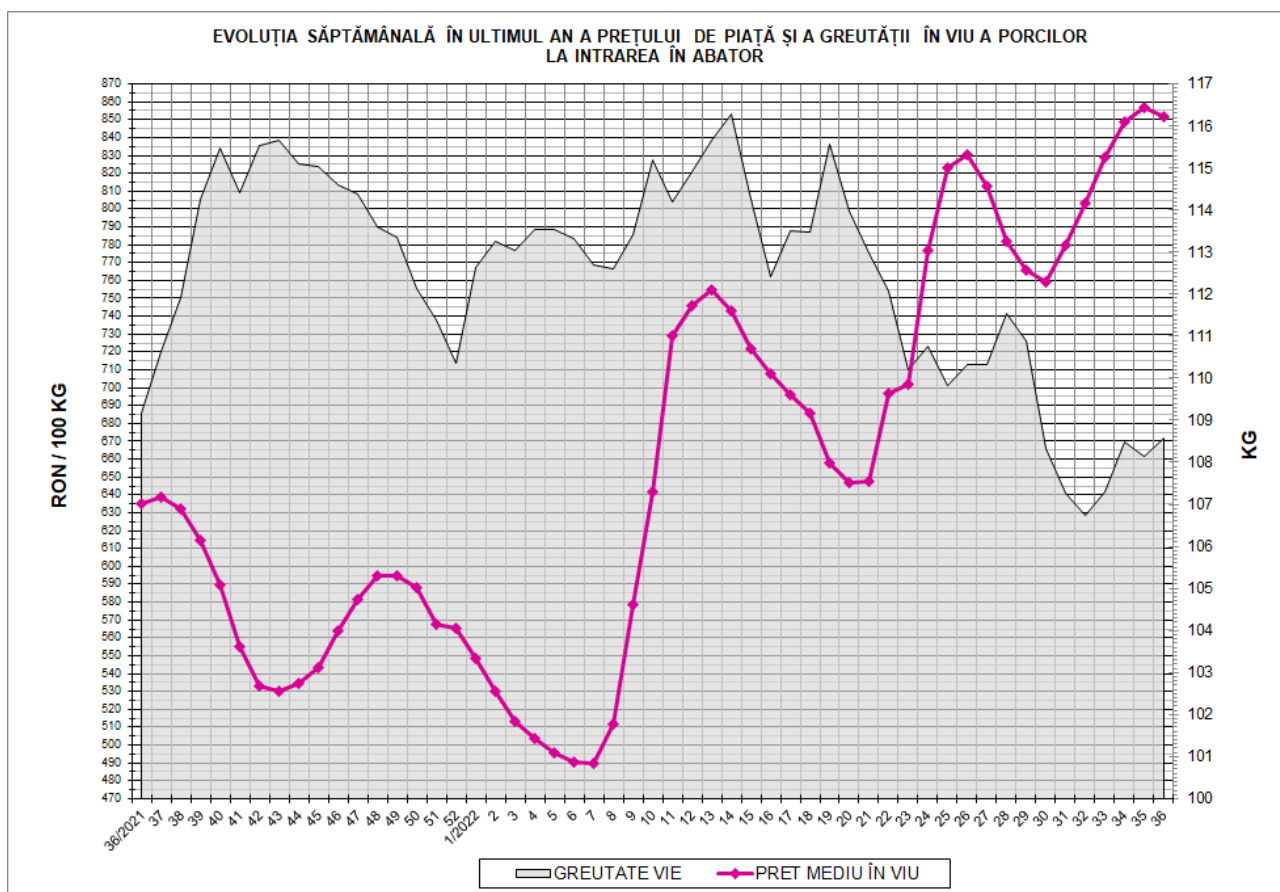
Situația porcilor proveniți din tranzacții comerciale  
între abatoare și furnizori care fac obiectul raportării prețurilor  
în săptămâna 5 - 11 septembrie 2022

Tip preț la intrarea în abator		Carcase cu greutatea caldă 60 - 120 kg			
		SEUROP		d.c. S+E	
		nr	% din total carcase clasificate	nr	% din total carcase clasificate
În funcție de % carne macră corespunzător claselor de calitate (S, E, U, R, O, P)	în carcasă	0	0.0%	0	0.0%
	în viu	0	0.0%	0	0.0%
Forfetar în viu		39,935	66.9%	37,743	63.2%
Total		39,935	66.9%	37,743	63.2%

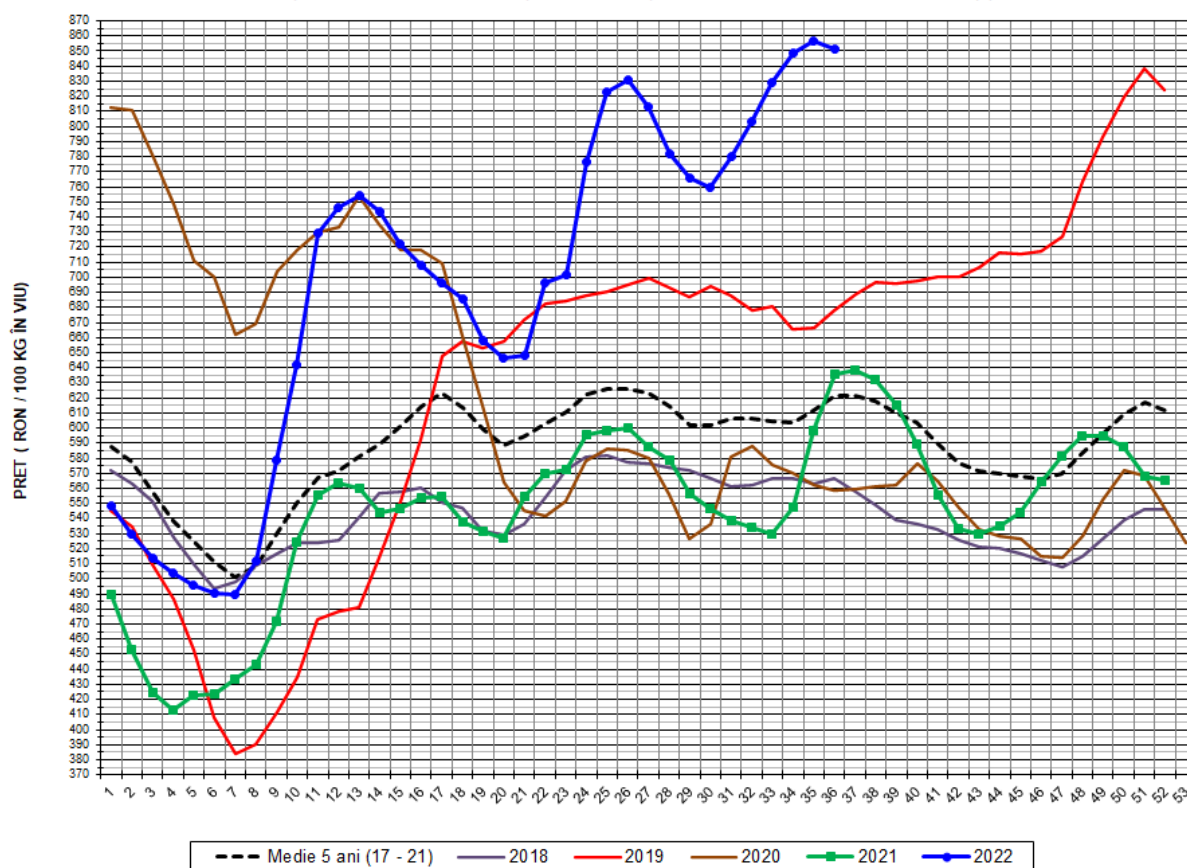
Carcase incluse în raportul național de prețuri pentru DG AGRI

### Prețul de piață al porcilor în săptămâna 5 - 11 septembrie 2022

Clasa	% carne macră	Număr porci	% din total porci	Procent mediu carne macră	Greutate medie (kg)		Preț mediu (RON / 100 kg)	
					vie	carcasă caldă - 2%	viu	carcasă caldă - 2%
S	≥ 60	25,166	63.02	62.5	107.4	82.7	856.88	1112.75
E	≥ 55 - < 60	12,577	31.49	58.2	109.9	84.4	844.23	1098.69
U	≥ 50 - < 55	2,002	5.01	53.0	114.7	88.3	840.59	1091.60
ROP	< 50	190	0.48	47.4	113.9	88.2	812.32	1049.44
<b>TOTAL</b>		<b>39,935</b>	<b>100.00</b>	<b>60.6</b>	<b>108.6</b>	<b>83.6</b>	<b>851.76</b>	<b>1106.84</b>

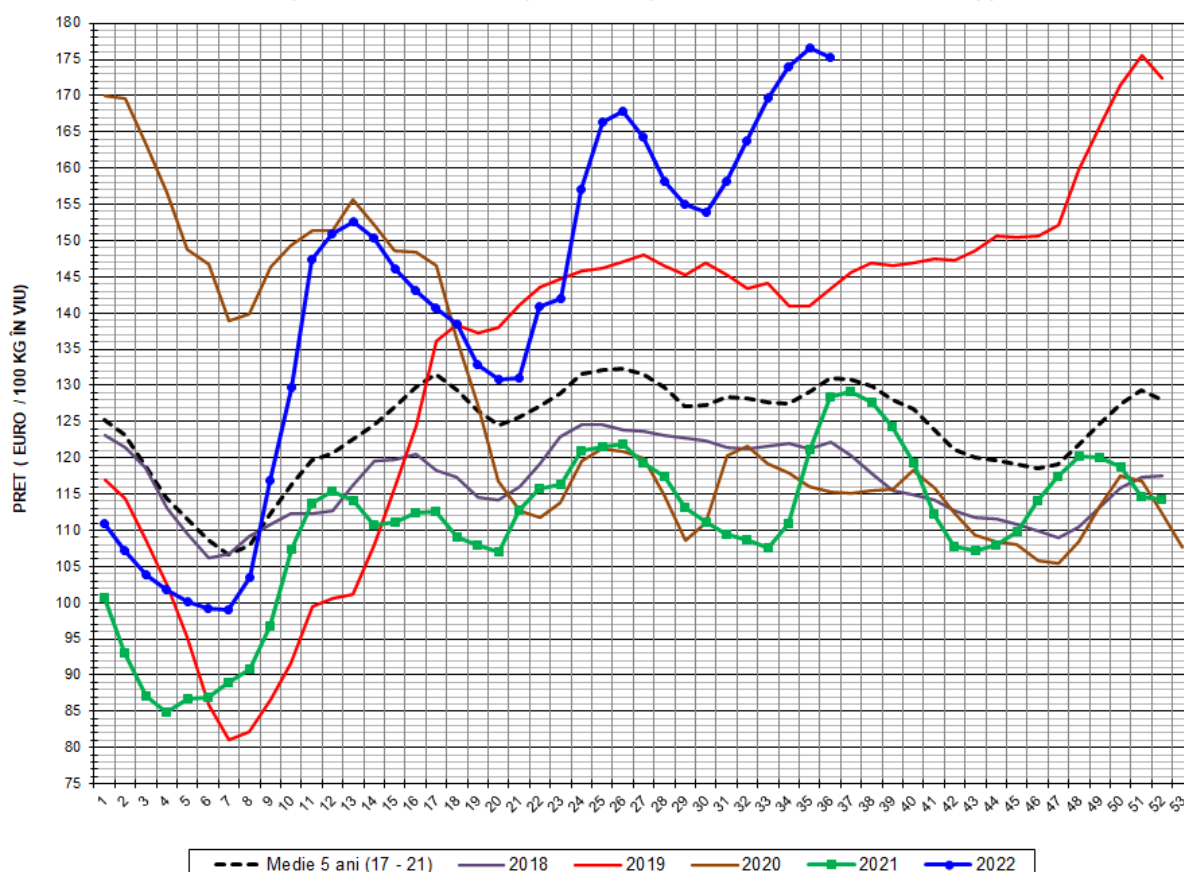


EVOLUȚIA SĂPTĂMĂNALĂ A PREȚULUI DE PIAȚĂ ÎN VIU AL PORCILOR ÎN ROMÂNIA (1)



PREȚ ÎN VIU				
SĂPT 35/2022	VARIAȚIE			
	1 SĂPT	4 SĂPT	1 AN	MEDIE 5 ANI (2017 - 2021)
851.76 RON	-0.60%	6.00%	34.05%	37.00%

EVOLUȚIA SĂPTĂMĂNALĂ A PREȚULUI DE PIAȚĂ ÎN VIU AL PORCILOR ÎN ROMÂNIA (2)



PREȚ ÎN VIU				
SĂPT 36/2022	VARIAȚIE			
	1 SĂPT	4 SĂPT	1 AN	MEDIE 5 ANI (2017-2021)
175.19 €	-0.75%	6.98%	36.36%	33.74%



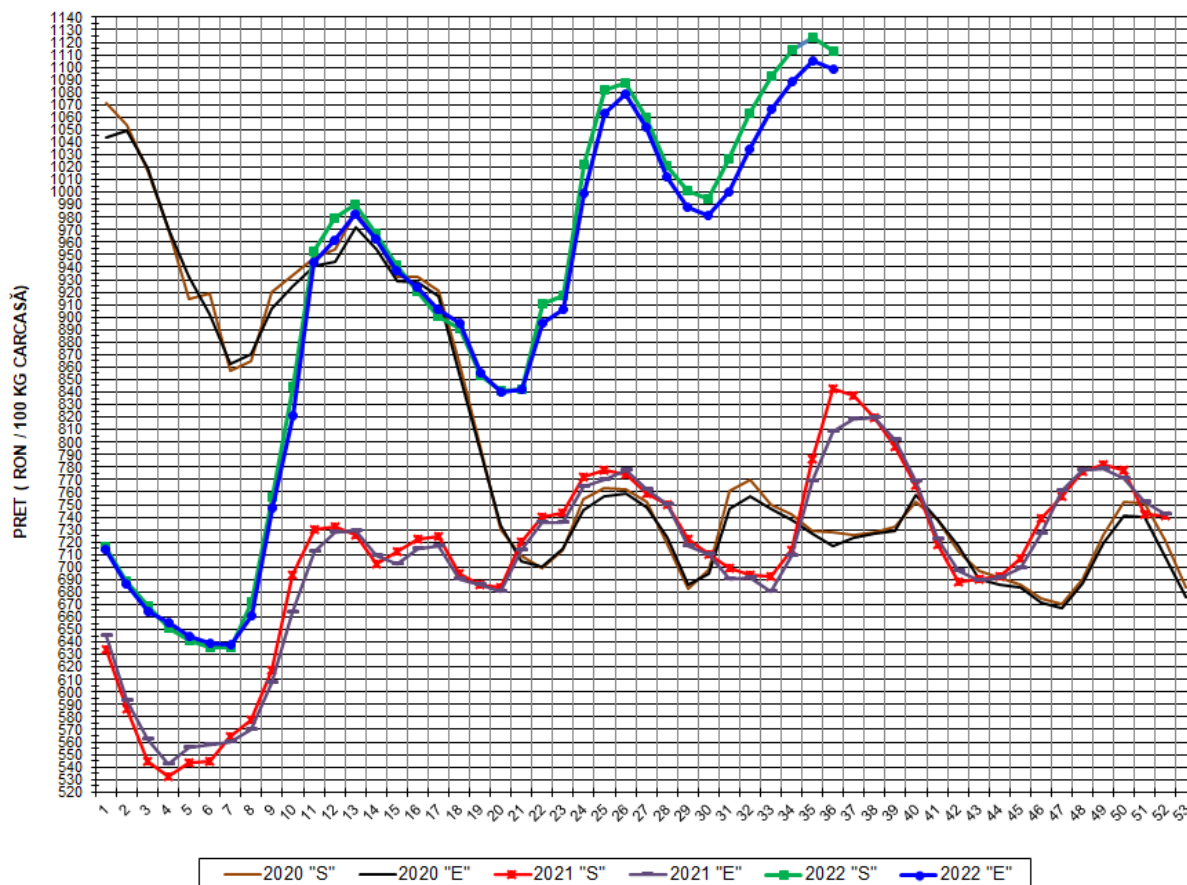
PREȚUL CARCASELOR DE PORCINE CALITATEA STANDARD - CLASELE "S" & "E"  
ÎN SĂPTĂMÂNA 5 - 11 SEPTEMBRIE 2022

% CARNE MACRĂ		NUMĂR PORCI	% CUMULATIV DIN TOTAL PORCI	GREUTATE (KG)		PREȚ MEDIU (RON/ 100 KG)	
NIVEL GRILA PREȚURI	MEDIE			VIE	CARCASA CALDĂ - 2%	VIU	CARCASA CALDĂ - 2%
≥64	65.2	5,255	13.16	108.02	83.48	861.19	1114.33
63	63.4	3,898	22.92	106.50	82.08	858.45	1113.94
62	62.4	4,877	35.13	106.70	82.37	856.69	1109.76
61	61.4	5,883	49.86	107.60	82.62	856.12	1114.95
60	60.5	5,253	63.02	107.90	82.82	852.44	1110.59
59	59.5	4,677	74.73	108.51	83.27	847.86	1104.92
58	58.5	3,254	82.88	110.16	84.47	846.07	1103.34
57	57.5	2,249	88.51	110.51	85.13	841.10	1091.87
56	56.5	1,431	92.09	111.70	86.11	836.96	1085.65
55	55.5	966	94.51	111.53	85.93	839.04	1089.06
54	54.5	642	96.12	113.74	87.54	837.27	1087.95
53	53.5	461	97.27	115.36	88.89	840.44	1090.69
52	52.5	308	98.04	113.48	87.71	837.40	1083.40
51	51.6	354	98.93	116.28	89.41	847.28	1101.95
≤50	49.2	427	100.00	114.52	88.28	829.84	1076.47
MEDIE	60.6	39,935	100.00	108.58	83.56	851.76	1106.84

Interval optim % carne macră

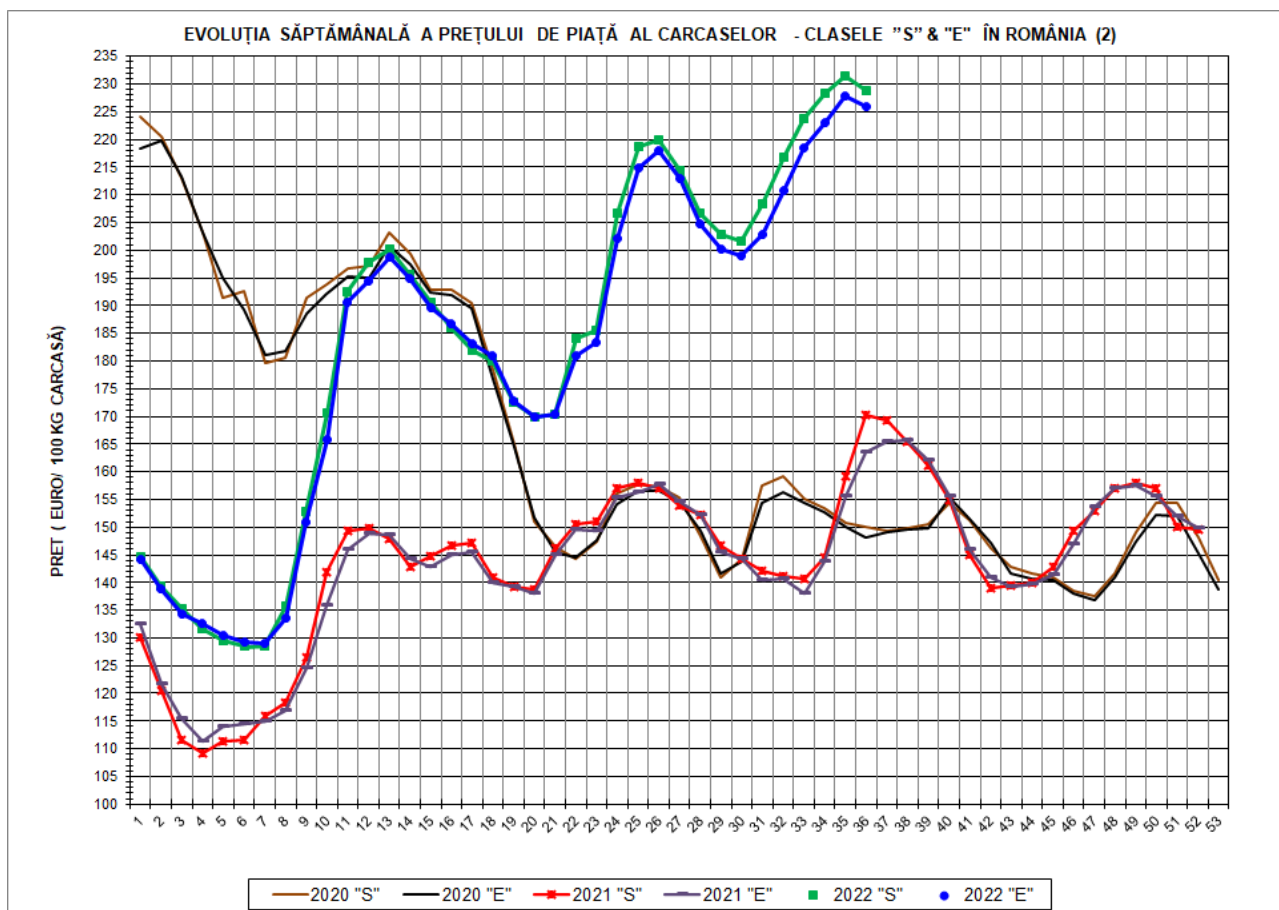


EVOLUȚIA SĂPTĂMÂNALĂ A PREȚULUI DE PIAȚĂ AL CARCASELOR - CLASELE "S" & "E" ÎN ROMÂNIA (1)



**PREȚ NAȚIONAL CARCASE  
CALITATEA STANDARD - CLASELE "S" & "E"**

CLASA	PREȚ SĂPT 36/2022	VARIAȚIE		
		1 SĂPT	4 SĂPT	1 AN
S	1,112.75 RON	-0.97%	4.66%	32.06%
E	1,098.69 RON	-0.63%	6.24%	35.87%



<b>PREȚ NAȚIONAL CARCASE</b>				
<b>CALITATEA STANDARD - CLASELE "S" &amp; "E"</b>				
<b>CLASA</b>	<b>PREȚ SAPT 36/2022</b>	<b>VARIAȚIE</b>		
		<b>1 SĂPT</b>	<b>4 SĂPT</b>	<b>1 AN</b>
<b>S</b>	<b>228.87 €</b>	<b>-1.13%</b>	<b>5.62%</b>	<b>34.34%</b>
<b>E</b>	<b>225.98 €</b>	<b>-0.79%</b>	<b>7.22%</b>	<b>38.21%</b>





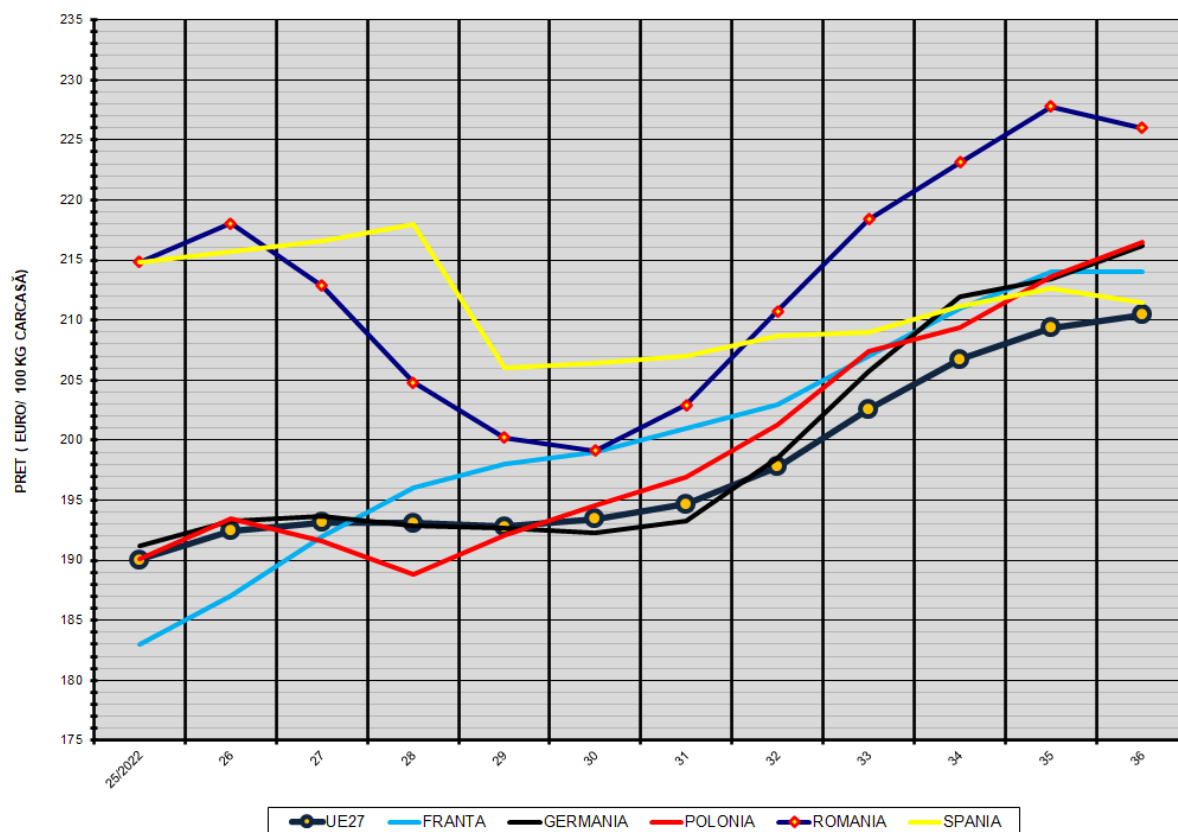
**% PREȚ DE PIAȚĂ ÎN ROMÂNIA ȘI ÎN UE27 vs PRAGUL (PREȚUL) DE REFERINȚĂ UE27**

SAPTAMANA	PREȚ (EUR)					% PREȚ vs PRAGUL (PREȚUL) DE REFERINȚĂ UE27 (*)				
	ROMÂNIA			UE27		ROMÂNIA			UE27	
	"S"	"E"	"S" + "E"	"S"	"E"	"S"	"E"	"S" + "E"	"S"	"E"
10/2022	170.53	165.87	168.60	165.48	161.28	112.98%	109.90%	111.70%	109.64%	106.85%
11	192.60	190.65	191.84	179.47	176.30	127.60%	126.31%	127.09%	118.90%	116.80%
12	197.88	194.41	196.61	186.99	182.49	131.10%	128.80%	130.26%	123.88%	120.90%
13	200.16	198.70	199.61	192.95	187.37	132.61%	131.64%	132.25%	127.84%	124.13%
14	195.68	194.82	195.36	196.37	190.37	129.64%	129.07%	129.43%	130.10%	126.13%
15	190.49	189.58	190.15	198.27	191.08	126.20%	125.60%	125.98%	131.36%	126.60%
16	186.10	186.77	186.35	198.92	191.39	123.30%	123.74%	123.46%	131.79%	126.80%
17	181.99	183.20	182.43	198.92	191.85	120.57%	121.37%	120.87%	131.79%	127.10%
18	179.98	180.90	180.30	196.83	188.53	119.24%	119.85%	119.45%	130.40%	124.91%
19	172.52	172.85	172.65	194.36	184.46	114.30%	114.52%	114.38%	128.77%	122.21%
20	169.99	169.87	169.95	193.20	185.90	112.62%	112.54%	112.59%	128.00%	123.16%
21	170.27	170.41	170.32	194.47	185.54	112.81%	112.90%	112.84%	128.84%	122.93%
22	184.18	181.03	183.05	194.35	186.12	122.02%	119.94%	121.27%	128.76%	123.31%
23	185.48	183.31	184.72	195.32	186.98	122.89%	121.45%	122.38%	129.40%	123.87%
24	206.70	202.01	205.02	196.11	187.38	136.94%	133.84%	135.83%	129.93%	124.14%
25	218.75	214.84	217.34	197.97	190.04	144.93%	142.34%	143.99%	131.16%	125.91%
26	219.98	218.06	219.31	200.00	192.46	145.74%	144.47%	145.29%	132.51%	127.51%
27	214.39	212.87	213.88	200.98	193.15	142.04%	141.03%	141.70%	133.15%	127.97%
28	206.69	204.78	206.06	201.74	193.12	136.94%	135.67%	136.52%	133.65%	127.95%
29	202.72	200.20	201.83	198.11	192.80	134.31%	132.64%	133.71%	131.25%	127.73%
30	201.69	198.88	200.68	199.09	193.43	133.63%	131.76%	132.96%	131.90%	128.15%
31	208.26	202.93	206.34	200.24	194.68	137.98%	134.44%	136.70%	132.66%	128.98%
32	216.69	210.75	214.39	202.49	197.77	143.56%	139.63%	142.04%	134.16%	131.03%
33	223.74	218.41	221.72	206.74	202.59	148.23%	144.70%	146.89%	136.97%	134.22%
34	228.27	223.12	226.54	210.64	206.72	151.23%	147.82%	150.09%	139.55%	136.95%
35	231.48	227.77	230.26	213.18	209.35	153.36%	150.90%	152.55%	141.23%	138.70%
36	228.87	225.98	227.89	213.81	210.41	151.63%	149.72%	150.98%	141.65%	139.40%

(\*) 150.939 EUR conform Art. 7 [1] al Reg. [UE] nr. 1308/2013



EVOLUȚIA SĂPTĂMÂNALĂ A PREȚULUI CLASA "E" ÎN UE27 ȘI ÎN CÂTEVA STATE MEMBRE



COMPARAȚII DE PREȚURI

SĂPT 36/2022 =	UE27	FR	DE	PL	RO	ES	RO vs UE27	RO vs FR	RO vs DE	RO vs PL	RO vs ES
	210.41 €	214.00 €	216.22 €	216.45 €	225.98 €	211.43 €	15.57 € 7.4%	11.98 € 5.6%	9.76 € 4.5%	9.53 € 4.4%	14.55 € 6.9%



PREȚUL CARCASELOR DIN CLASA "E" ÎN STATELE MEMBRE (FĂRĂ GRECIA, ITALIA)  
VERSUS PREȚUL UE27 ÎN SĂPTĂMÂNA 5 - 11 SEPTEMBRIE 2022

