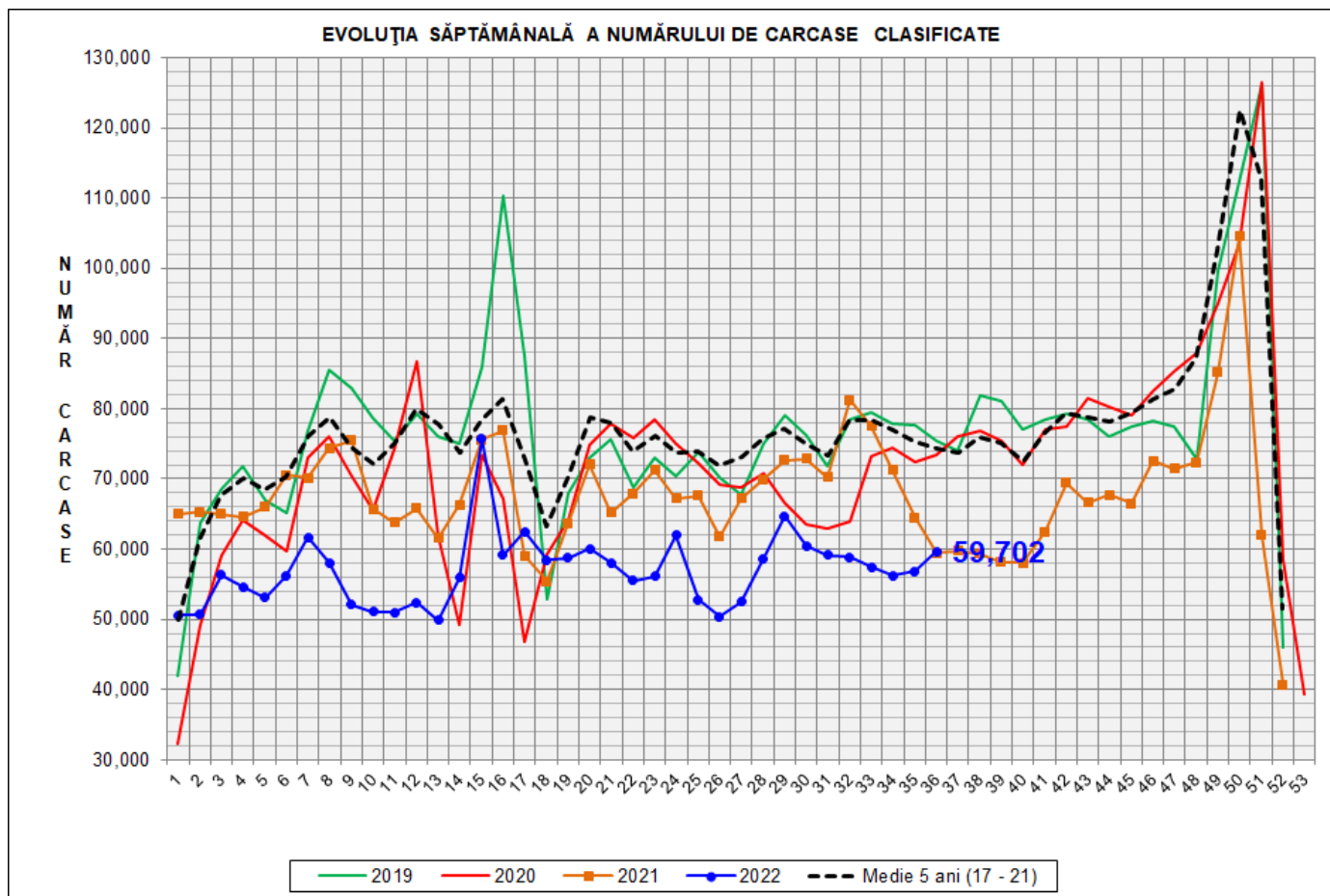


Rezultatele clasificării carcaselor de porcine

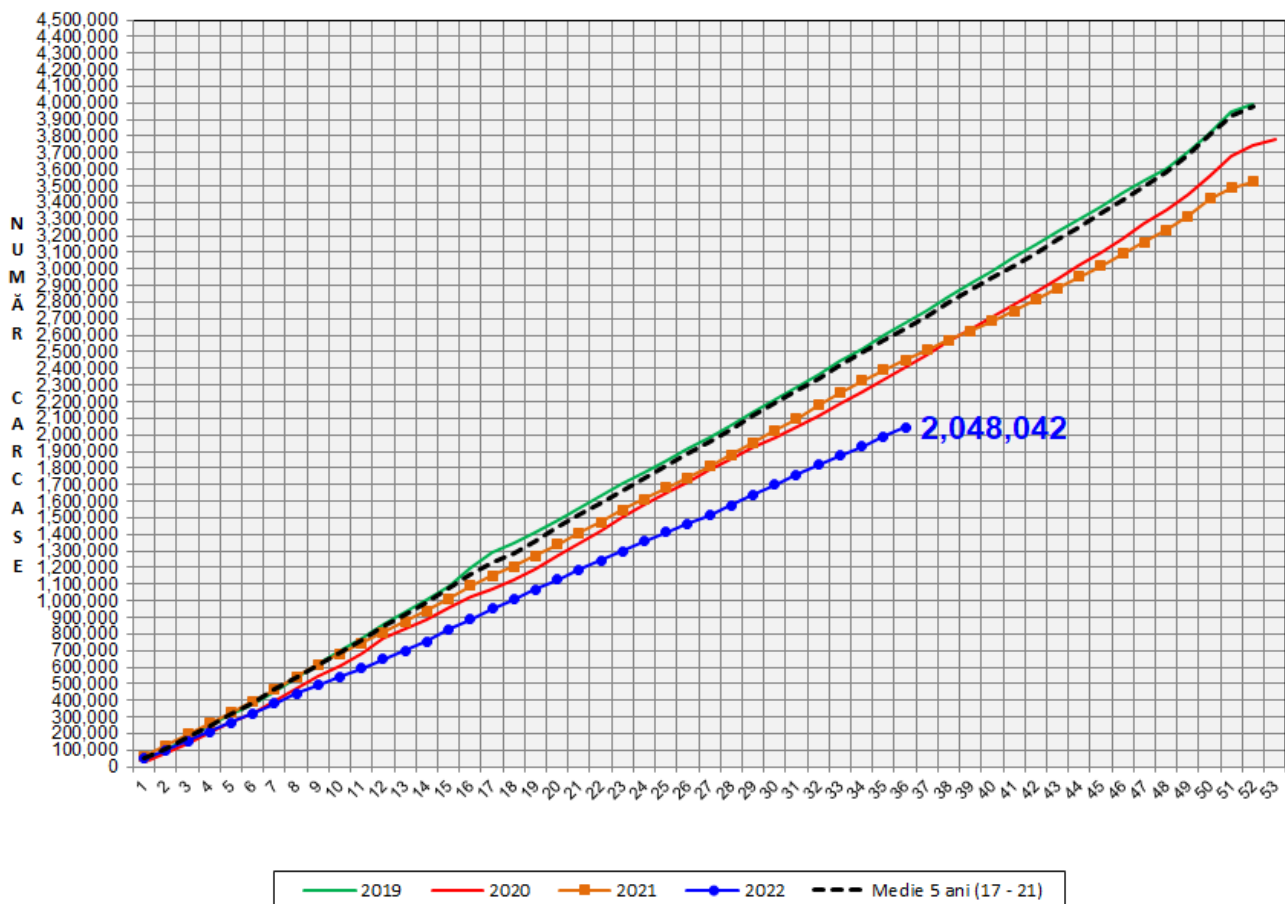
Săptămâna 36 (5 – 11 septembrie 2022)



% Modificare		
1 SĂPT	1 AN	MEDIE 5 ANI (2017 - 2021)
5.0%	0.5%	-19.7%

N.B. Coloanele de culoare verde din diagramele de la pagina 6 se grupează în intervalul optim al conținutului de carne macră și respectiv al greutateii carcaselor clasificate.

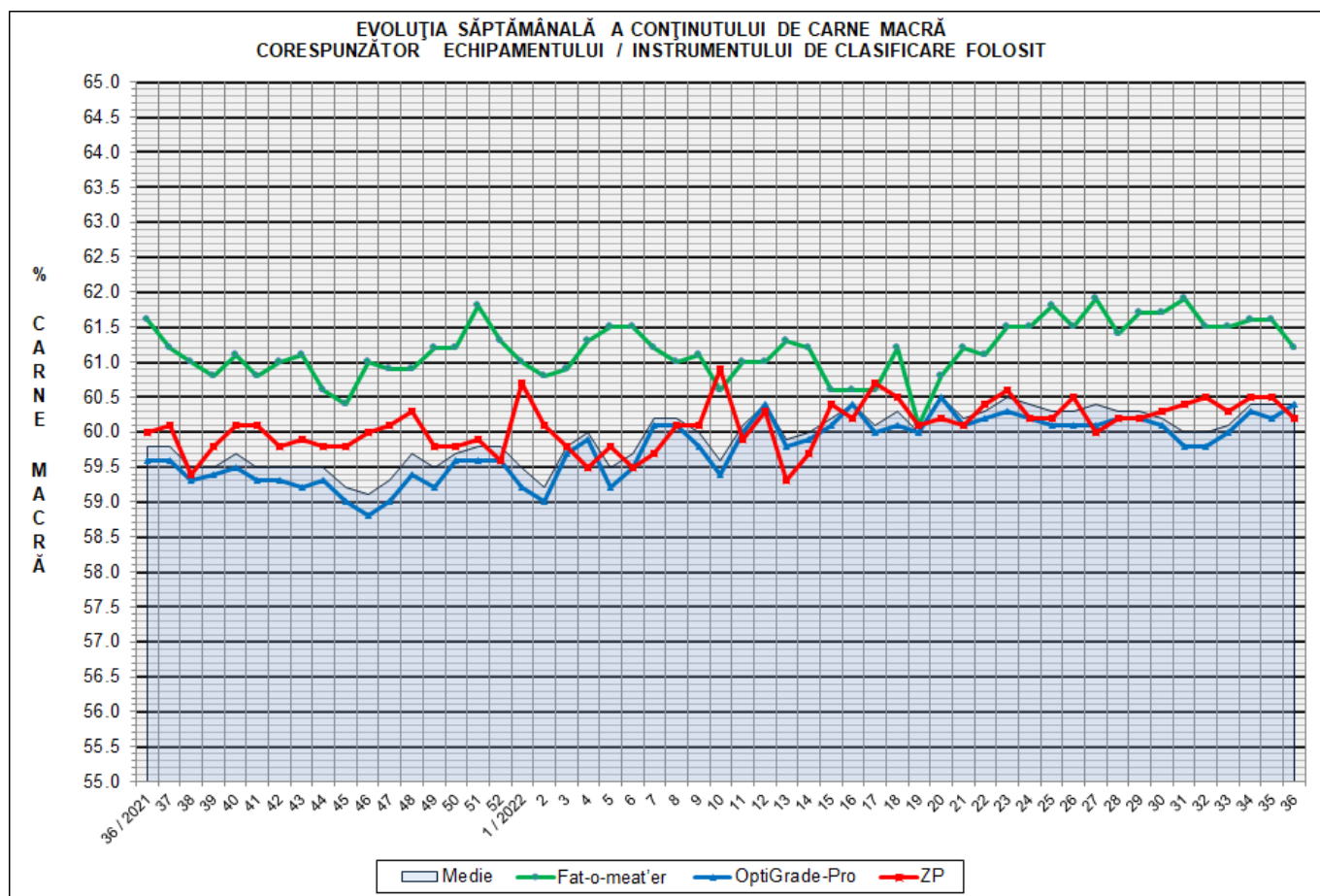
EVOLUȚIA SĂPTĂMÂNALĂ CUMULATIVĂ A NUMĂRULUI DE CARCASE CLASIFICATE



% Modificare	
1 AN	MEDIE 5 ANI (2017 - 2021)
-16.4%	-22.6%

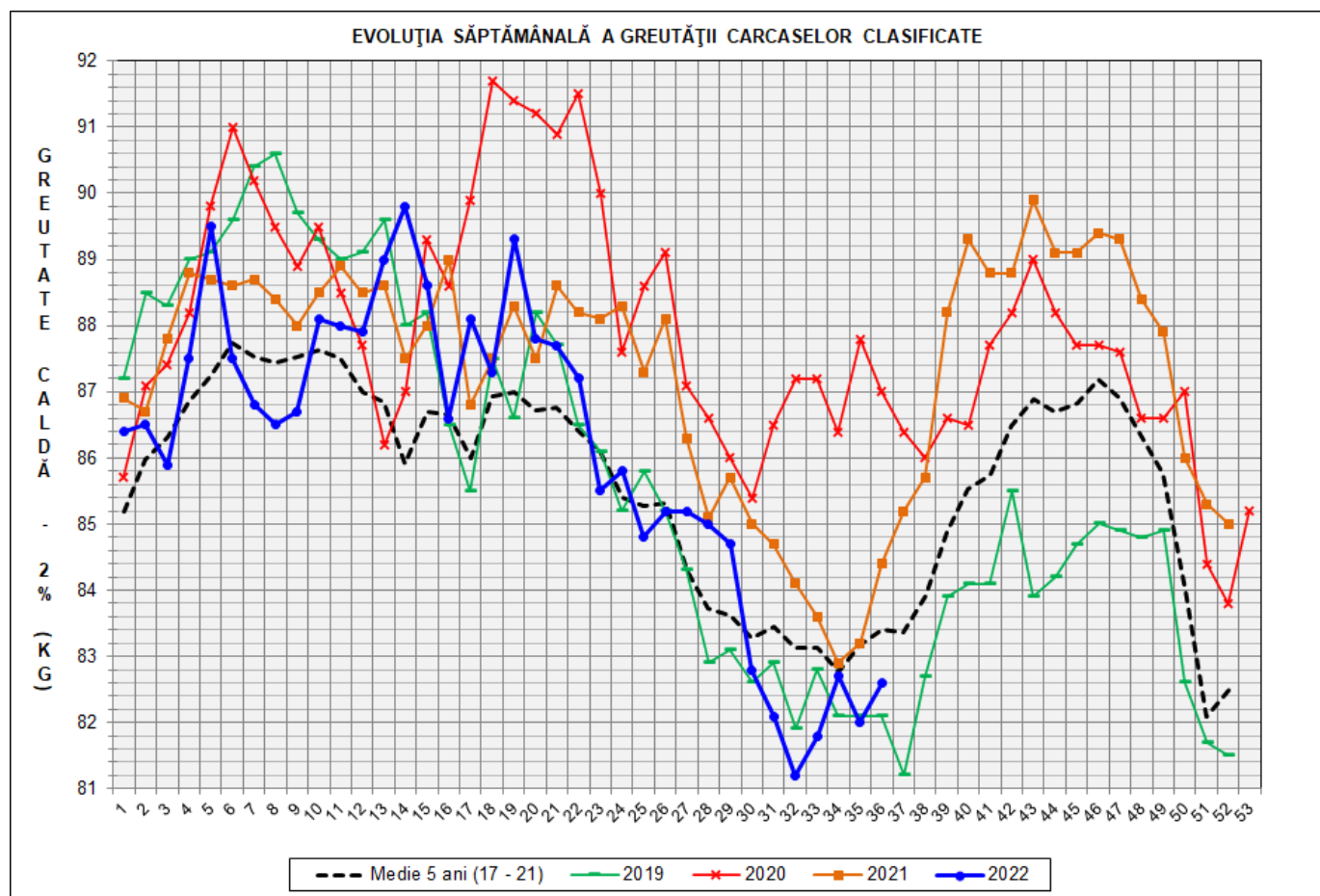
Numărul de carcase clasificate în săptămâna 5 - 11 septembrie 2022 în funcție de echipamentul / instrumentul folosit

Metoda	Echipament / instrument	Număr carcase	% din total carcase
Sondă Optică	Fat-o-meat'er	5,842	9.79%
	OptiGrade-Pro	51,963	87.04%
ZP	Rigla	1,897	3.18%
TOTAL		59,702	100.00%



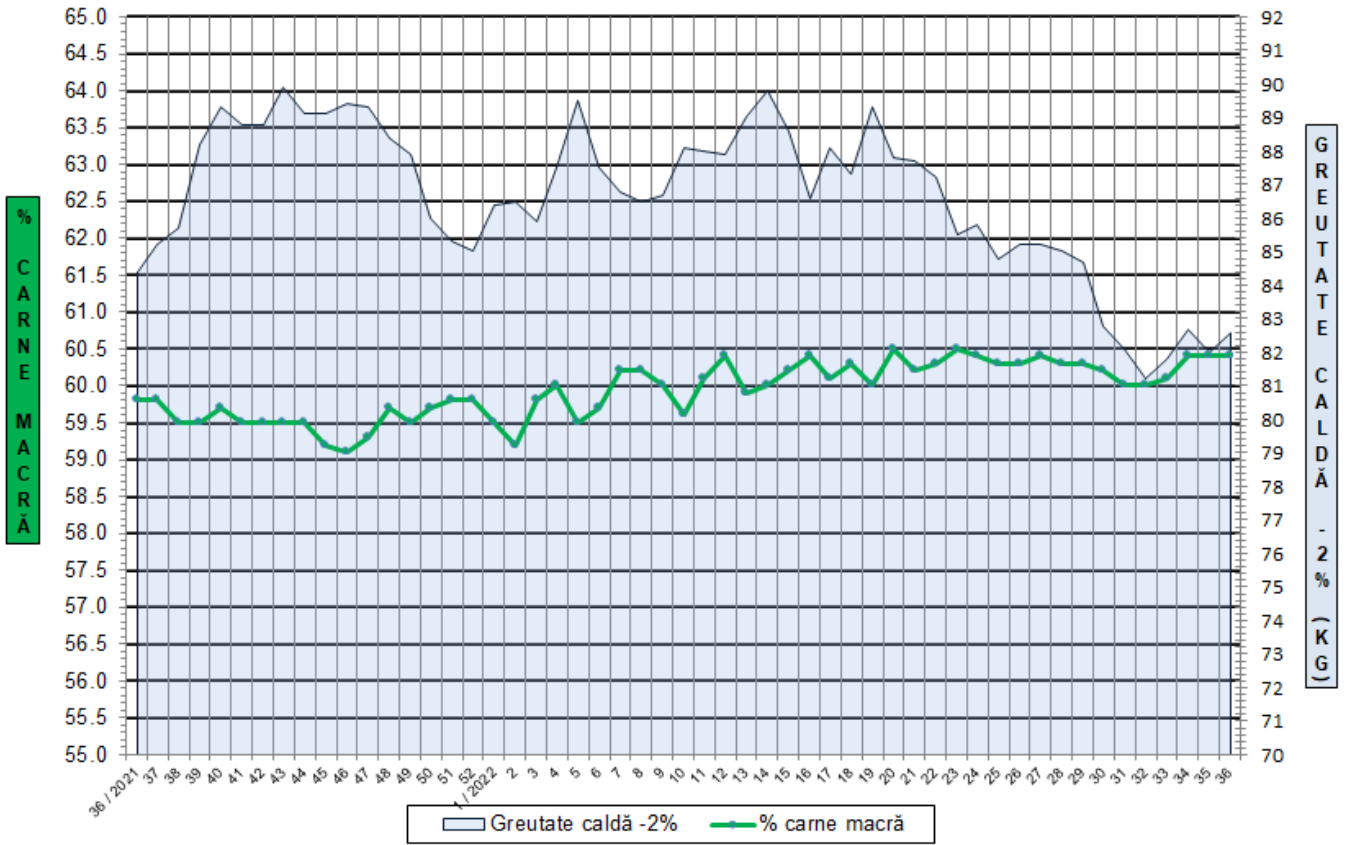
**DISTRIBUȚIA ÎN CLASE A CARCASELOR DE PORCINE CLASIFICATE
ÎN SĂPTĂMÂNA 5 - 11 SEPTEMBRIE 2022**

CLASA	% CARNE MACRĂ	NUMĂR CARCASE	% DIN TOTAL	% CARNE MACRĂ	GREUTATE CALDĂ - 2% (KG)
S	≥ 60	36,047	60.38	62.3	81.8
E	55 - 59.9	20,862	34.94	58.3	83.2
U	50 - 54.9	2,555	4.28	53.1	87.5
R	45 - 49.9	200	0.34	48.5	87.8
O	40 - 44.9	32	0.05	43.0	89.4
P	< 40	6	0.01	39.1	88.7
TOTAL		59,702	100.00	60.4	82.6

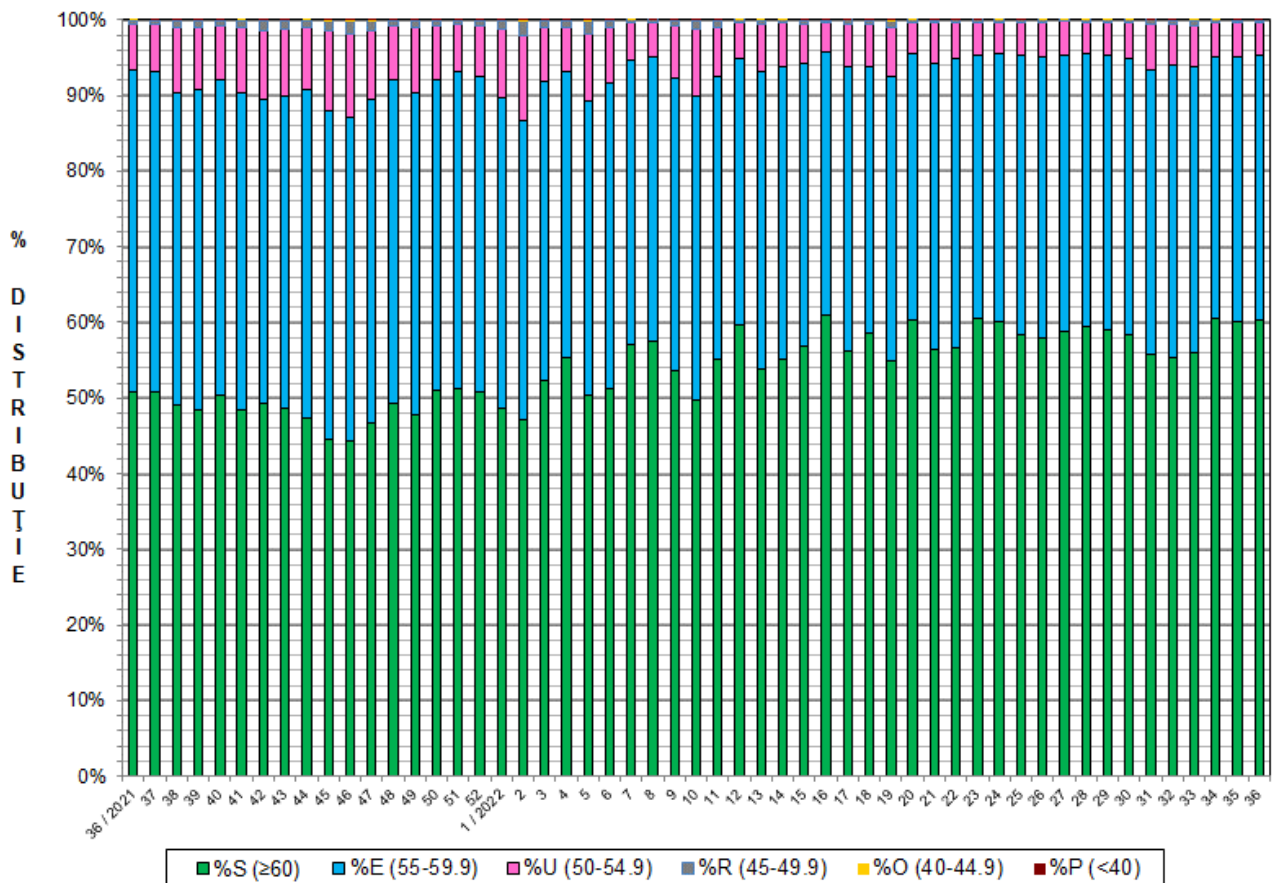


GREUTATE CALDĂ - 2% (KG)	VARIAȚIE			
	1 SĂPT	4 SĂPT	1 AN	MEDIE 5 ANI (2017 - 2021)
82.6	0.7%	1.7%	-2.1%	-1.0%

FLUCTUAȚIA SĂPTĂMÂNALĂ A CONȚINUTULUI DE CARNE MACRĂ ȘI A GREUTĂȚII CARCASELOR CLASIFICATE

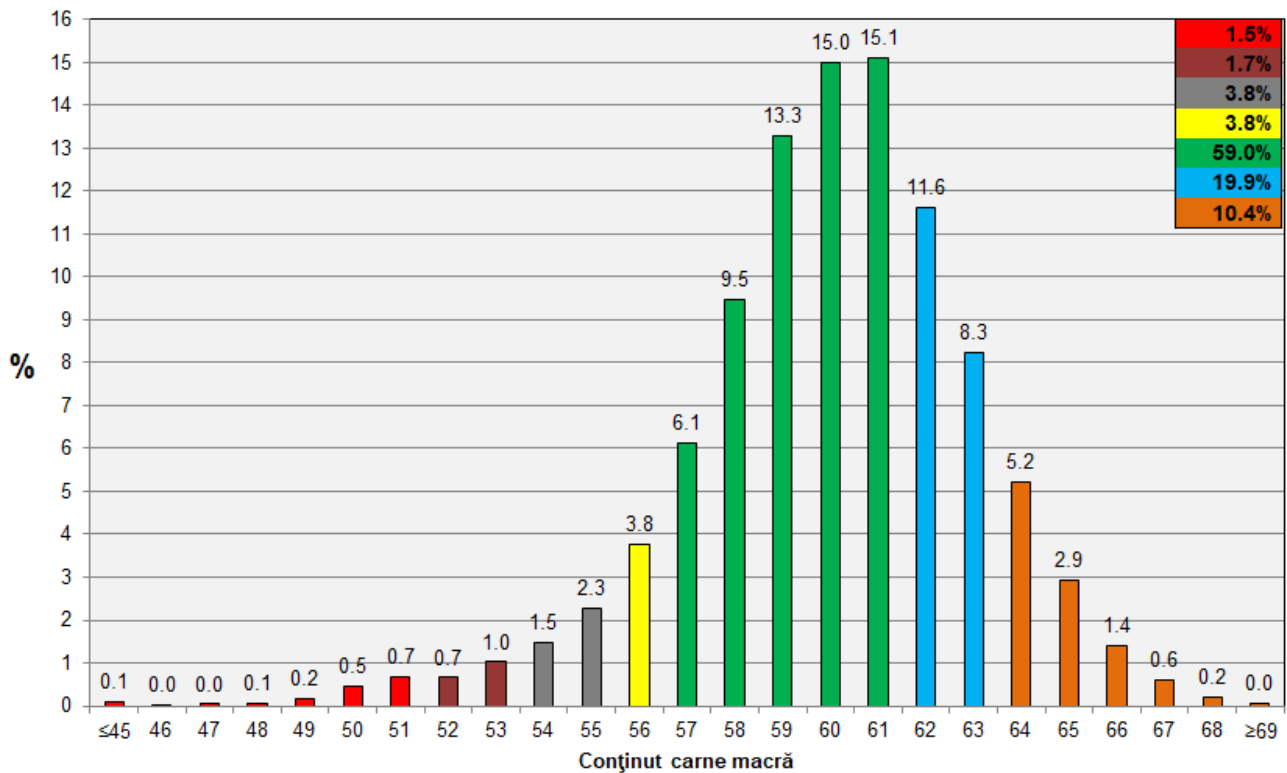


FLUCTUAȚIA SĂPTĂMÂNALĂ A DISTRIBUȚIEI CARCASELOR CLASIFICATE ÎN CLASELE SEUROP





Distribuția conținutului de carne macră a carcaselor clasificate în România în săptămâna 5 - 11 septembrie 2022 (N = 59,702)



Distribuția greutatei carcaselor clasificate în România în săptămâna 5 - 11 septembrie 2022 (N = 59,702)

