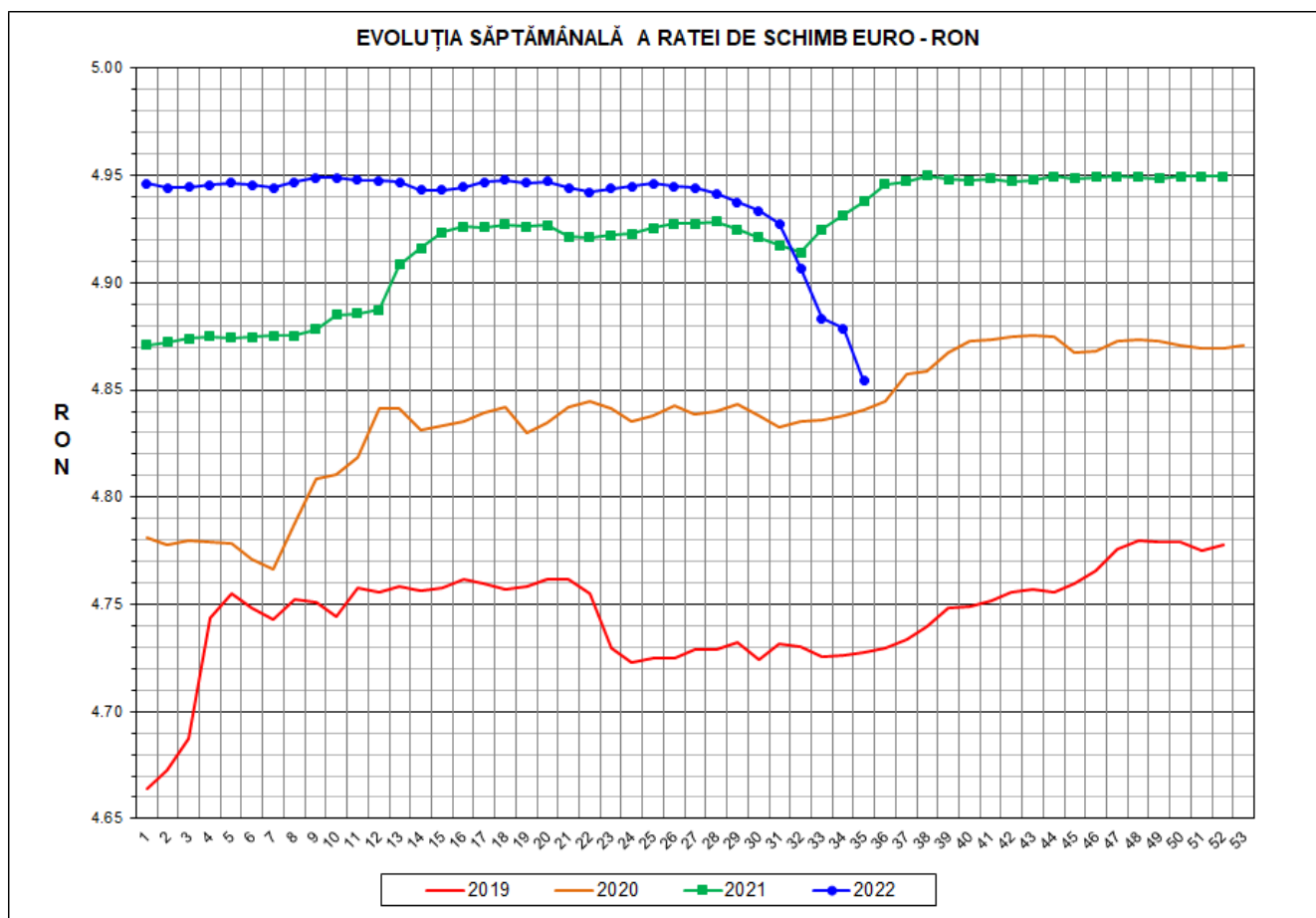




Prețul de piață al porcilor la intrarea în abator Săptămâna 35 (29 august – 4 septembrie 2022)



RATA DE SCHIMB EURO - RON			
SĂPT 35 / 2022	VARIAȚIE		
	1 SĂPT	4 SĂPT	1 AN
1€ = 4.8542 RON	-0.50%	-1.49%	-1.70%



**SITUAȚIA CARCASELOR DE PORCINE CLASIFICATE
ÎN FUNCȚIE DE PROVENIENȚA PORCILOR SACRIFICAȚI
IN SĂPTĂMÂNA 29 AUGUST - 4 SEPTEMBRIE 2022**

		NUMĂR CARCASE	% DIN TOTAL
PROVENIENȚĂ PORCI SACRIFICAȚI	TRANZACȚII COMERCIALE ÎNTRE ABATOARE ȘI FURNIZORI	37,512	65.98
	FERME PROPRII ALE ABATOARELOR	16,498	29.02
	PRESTĂRI SERVICII	2,846	5.01
TOTAL CARCASE CLASIFICATE CU GREUTATEA CALDĂ 50 - 120 KG		56,856	100.00
DIN CARE DIN COMERȚ INTRACOMUNITAR		2,791	4.91

Între abatoare și furnizori care fac obiectul raportării prețurilor
în săptămâna 29 august - 4 septembrie 2022

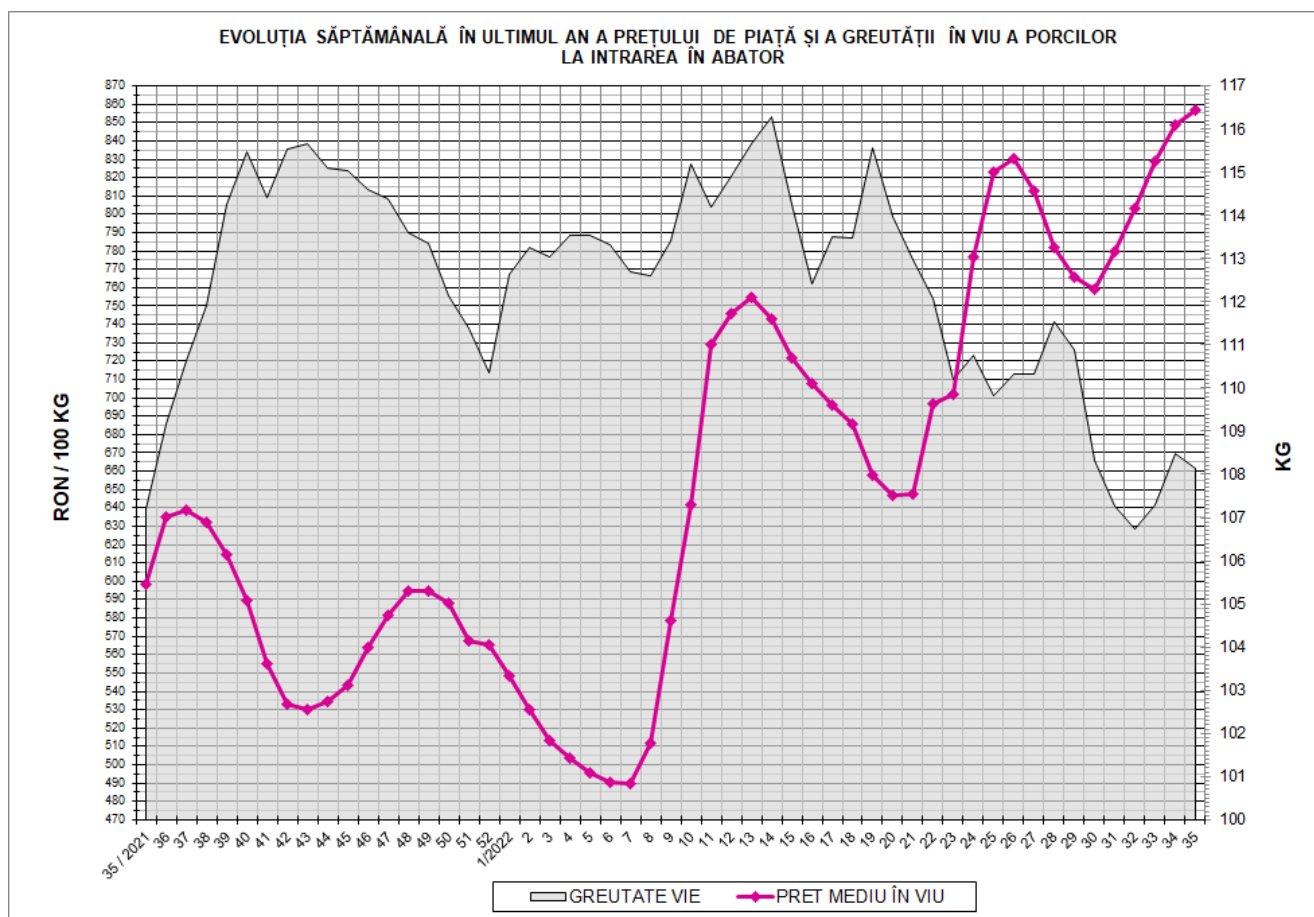
Tip preț la intrarea în abator		Carcase cu greutatea caldă 60 - 120 kg			
		SEUROP		d.c. S+E	
		nr	% din total carcase clasificate	nr	% din total carcase clasificate
În funcție de % carne macră corespunzător claselor de calitate (S, E, U, R, O, P)	în carcasă	0	0.0%	0	0.0%
	în viu	0	0.0%	0	0.0%
Forfetar în viu		37,248	65.5%	35,192	61.9%
Total		37,248	65.5%	35,192	61.9%

Carcase incluse în raportul național de prețuri pentru DG AGRI

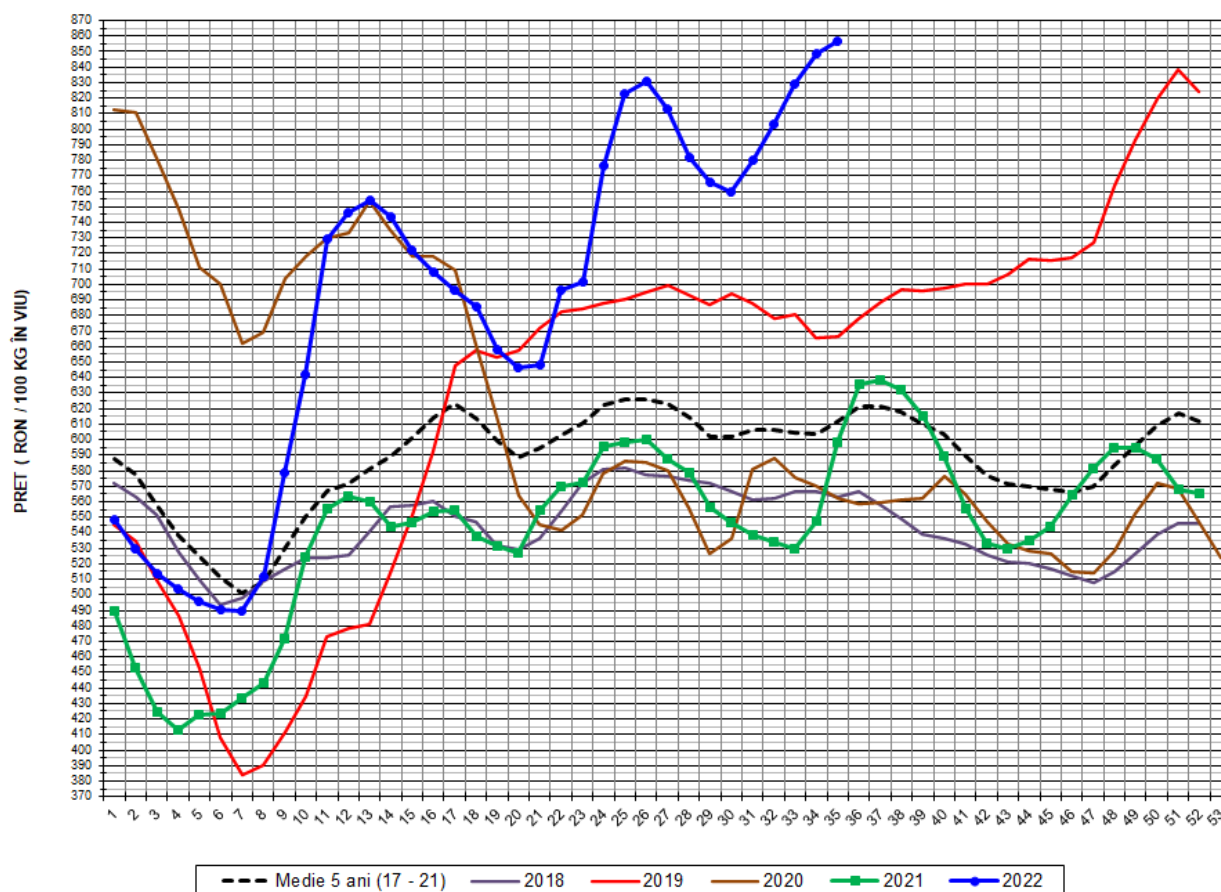


Prețul de piață al porcilor în săptămâna 29 august - 4 septembrie 2022

Clasa	% carne macră	Număr porci	% din total porci	Procent mediu carne macră	Greutate medie (kg)		Preț mediu (RON / 100 kg)	
					vie	carcasă caldă - 2%	viu	carcasă caldă - 2%
S	≥ 60	23,857	64.05	62.5	106.8	81.9	861.96	1123.63
E	≥ 55 - < 60	11,335	30.43	58.2	109.7	84.2	848.70	1105.63
U	≥ 50 - < 55	1,874	5.03	52.9	115.5	89.1	846.00	1096.41
ROP	< 50	182	0.49	47.8	117.1	90.6	837.64	1082.17
TOTAL		37,248	100.00	60.6	108.2	83.0	856.88	1116.38

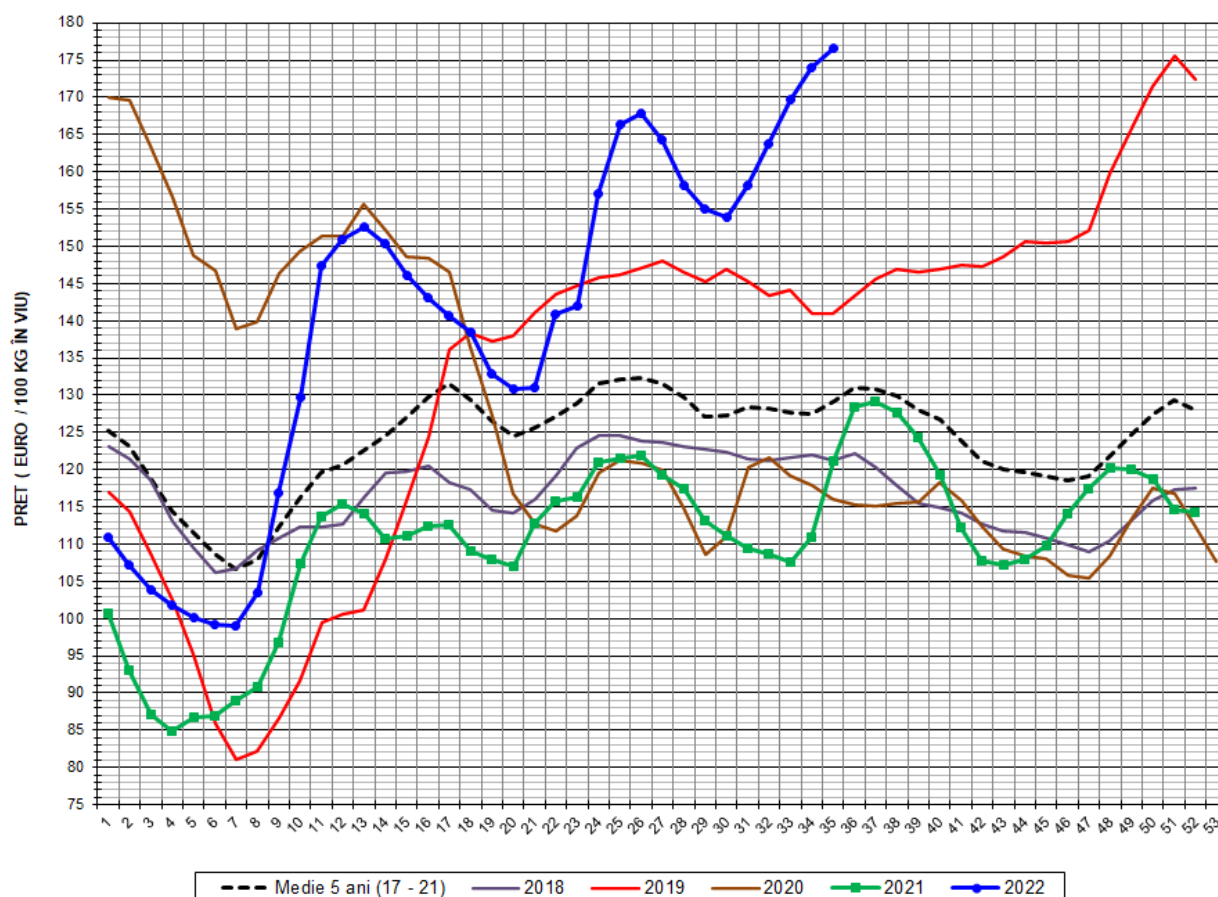


EVOLUȚIA SĂPTĂMÂNALĂ A PREȚULUI DE PIAȚĂ ÎN VIU AL PORCILOR ÎN ROMÂNIA (1)



PREȚ ÎN VIU				
SĂPT 35 / 2022	VARIAȚIE			
	1 SĂPT	4 SĂPT	1 AN	MEDIE 5 ANI (2017 - 2021)
856.88 RON	0.97%	9.89%	43.20%	40.01%

EVOLUȚIA SĂPTĂMÂNALĂ A PREȚULUI DE PIAȚĂ ÎN VIU AL PORCILOR ÎN ROMÂNIA (2)



PREȚ ÎN VIU				
SĂPT 35 / 2022	VARIAȚIE			
	1 SĂPT	4 SĂPT	1 AN	MEDIE 5 ANI (2017-2021)
176.52 €	1.48%	11.55%	45.67%	36.77%



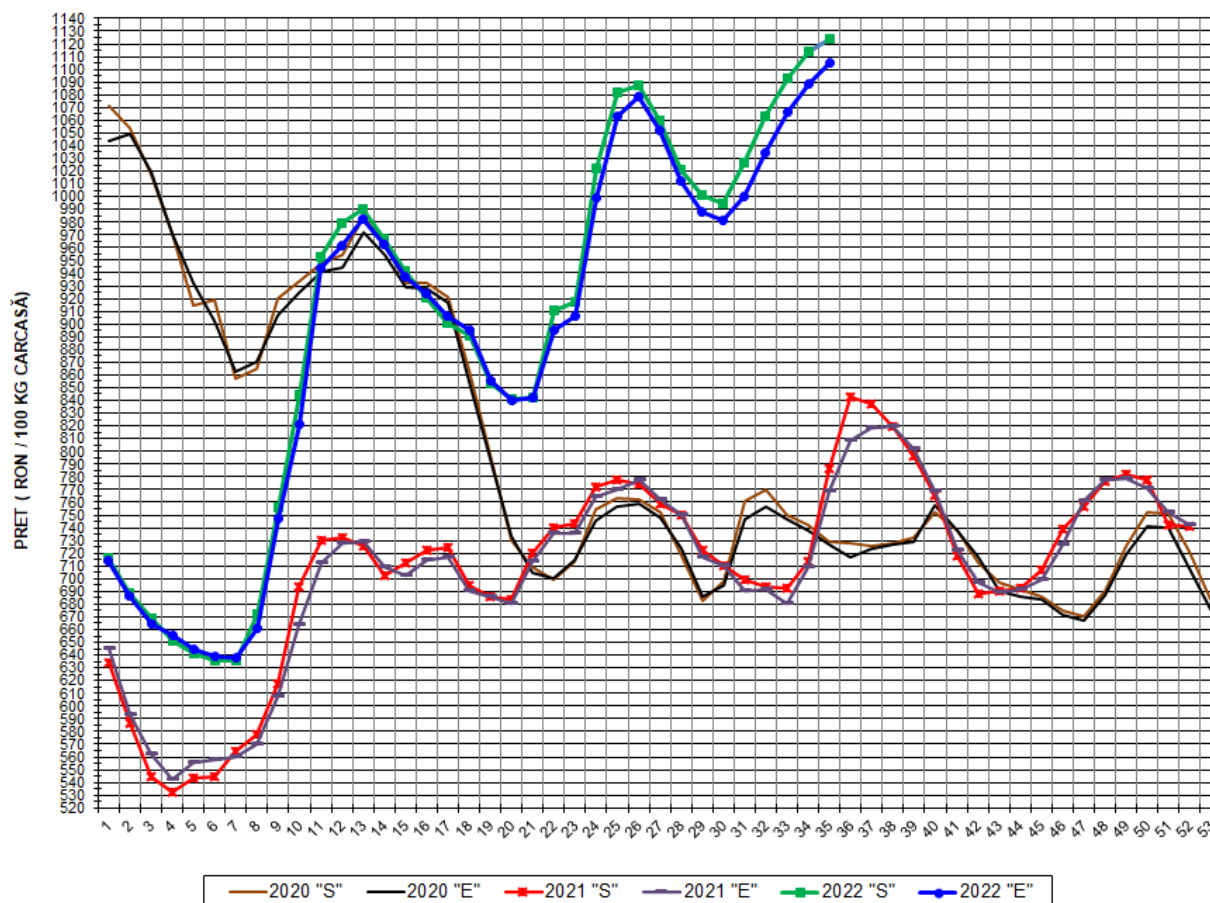
PREȚUL CARCASELOR DE PORCINE CALITATEA STANDARD - CLASELE "S" & "E"
ÎN SĂPTĂMÂNA 29 AUGUST - 4 SEPTEMBRIE 2022

% CARNE MACRĂ		NUMĂR PORCI	% CUMULATIV DIN TOTAL PORCI	GREUTATE (KG)		PREȚ MEDIU (RON/ 100 KG)	
NIVEL GRILA PREȚURI	MEDIE			VIE	CARCASA CALDĂ - 2%	VIU	CARCASA CALDĂ - 2%
≥64	65.1	4,611	12.38	107.01	82.55	866.42	1 123.20
63	63.4	3,740	22.42	106.29	81.81	864.05	1 122.64
62	62.4	4,784	35.26	106.43	81.90	862.31	1 120.58
61	61.4	5,677	50.50	107.04	81.75	861.12	1 127.49
60	60.5	5,045	64.05	107.04	81.66	856.97	1 123.29
59	59.5	4,118	75.10	108.33	82.99	852.00	1 112.13
58	58.5	2,881	82.84	110.15	84.45	849.21	1 107.57
57	57.5	2,122	88.54	110.17	84.64	846.08	1 101.28
56	56.5	1,311	92.06	111.12	85.69	844.10	1 094.68
55	55.5	903	94.48	110.73	85.33	845.14	1 096.74
54	54.4	534	95.91	113.70	87.76	843.55	1 092.90
53	53.5	466	97.16	115.00	88.70	845.93	1 096.85
52	52.5	334	98.06	115.40	89.40	842.61	1 087.72
51	51.6	342	98.98	118.64	91.32	849.11	1 103.17
≤50	49.3	380	100.00	116.60	90.01	845.50	1 095.24
MEDIE	60.6	37,248	100.00	108.15	83.01	856.88	1 116.38

Interval optim % carne macră



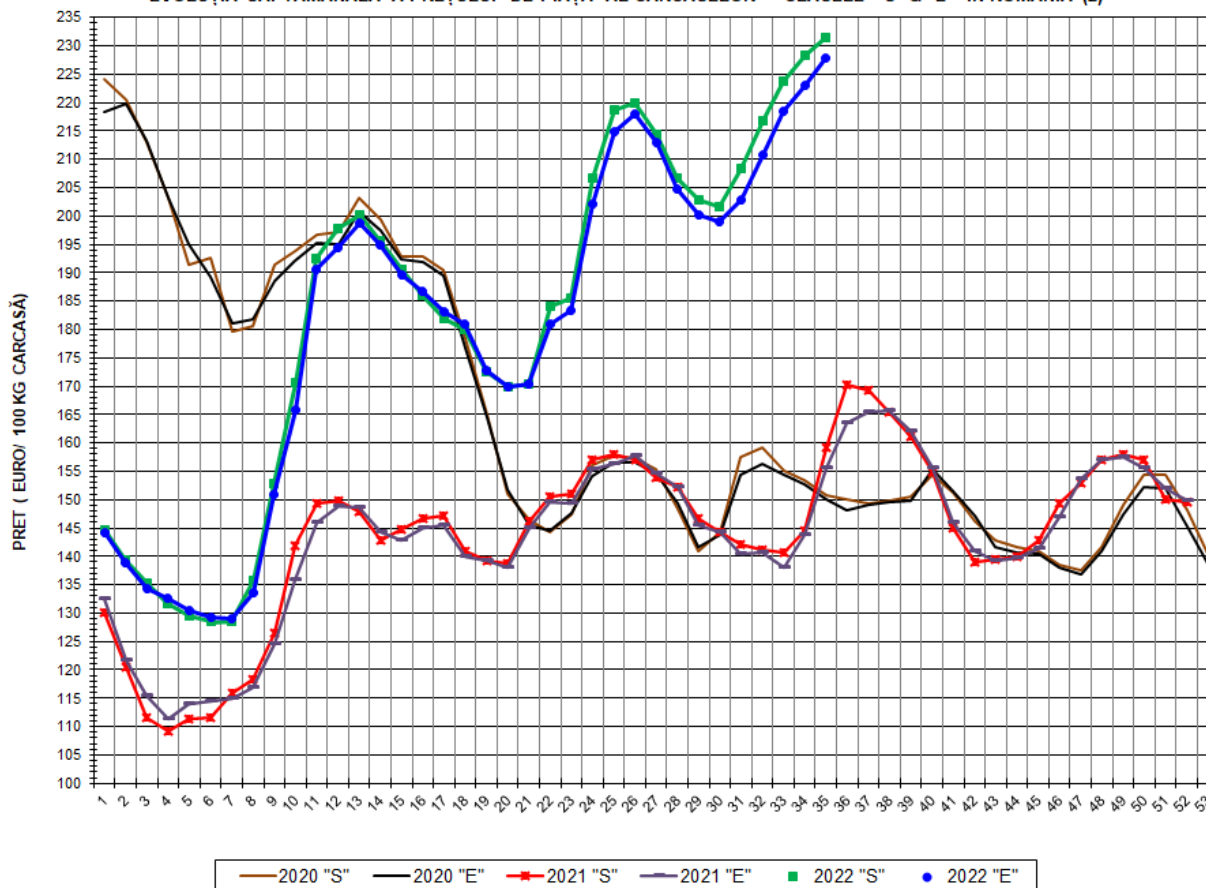
EVOLUȚIA SĂPTĂMÂNALĂ A PREȚULUI DE PIAȚĂ AL CARCASELOR - CLASELE "S" & "E" ÎN ROMÂNIA (1)



**PREȚ NAȚIONAL CARCASE
CALITATEA STANDARD - CLASELE "S" & "E"**

CLASA	PREȚ SĂPT 35 / 2022	VARIAȚIE		
		1 SĂPT	4 SĂPT	1 AN
S	1,123.63 RON	0.89%	9.49%	42.94%
E	1,105.63 RON	1.57%	10.57%	43.80%

EVOLUȚIA SĂPTĂMĂNALĂ A PREȚULUI DE PIAȚĂ AL CARCASELOR - CLASELE "S" & "E" ÎN ROMÂNIA (2)



**PREȚ NAȚIONAL CARCASE
CALITATEA STANDARD - CLASELE "S"&"E"**

CLASA	PREȚ SAPT 35 / 2022	VARIAȚIE		
		1 SĂPT	4 SĂPT	1 AN
S	231.47 €	1.40%	11.14%	45.41%
E	227.77 €	2.08%	12.24%	46.28%



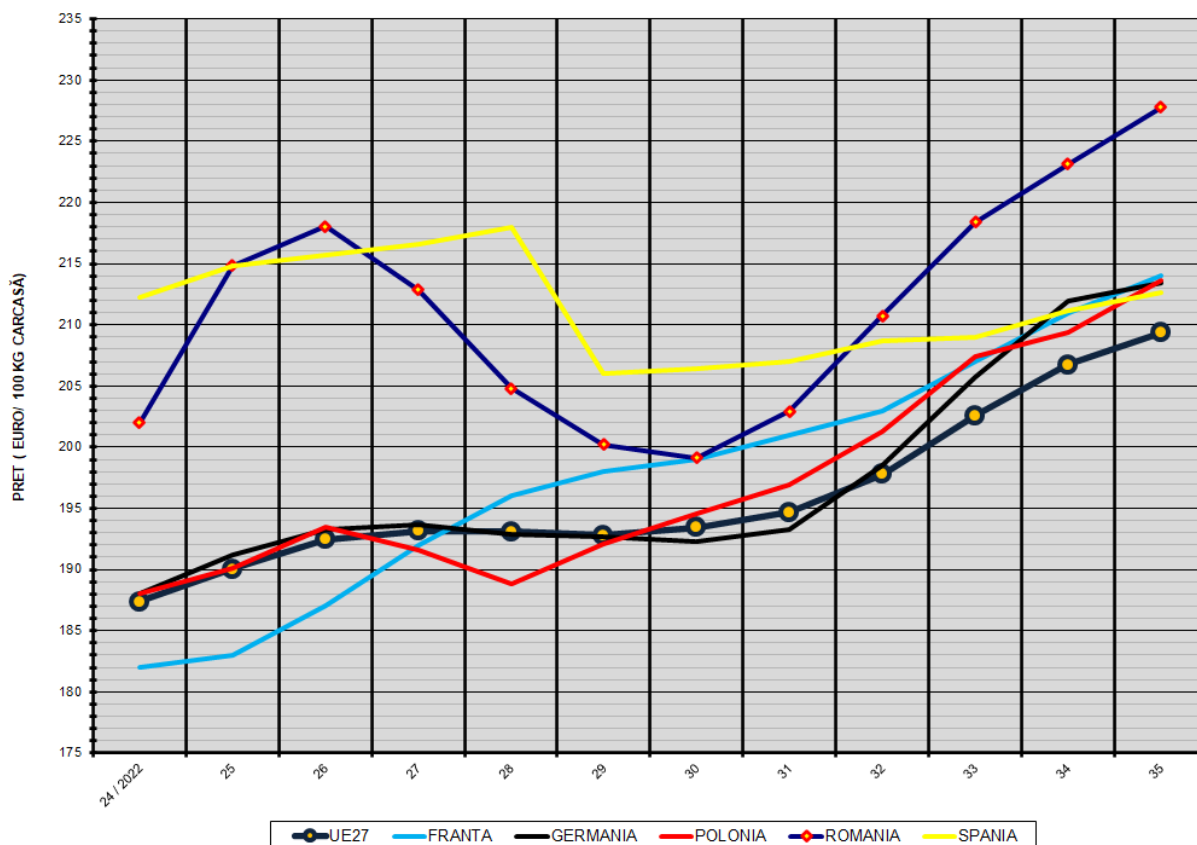
% PREȚ DE PIAȚĂ ÎN ROMÂNIA ȘI ÎN UE27 vs PRAGUL (PREȚUL) DE REFERINȚĂ UE27

SAPTAMANA	PREȚ (EUR)					% PREȚ vs PRAGUL (PREȚUL) DE REFERINȚĂ UE27 (*)				
	ROMÂNIA			UE27		ROMÂNIA			UE27	
	"S"	"E"	"S" + "E"	"S"	"E"	"S"	"E"	"S" + "E"	"S"	"E"
9 / 2022	152.80	151.01	152.11	151.36	145.17	101.23%	100.05%	100.78%	100.28%	96.18%
10	170.53	165.87	168.60	165.48	161.28	112.98%	109.90%	111.70%	109.64%	106.85%
11	192.60	190.65	191.84	179.47	176.30	127.60%	126.31%	127.09%	118.90%	116.80%
12	197.88	194.41	196.61	186.99	182.49	131.10%	128.80%	130.26%	123.88%	120.90%
13	200.16	198.70	199.61	192.95	187.37	132.61%	131.64%	132.25%	127.84%	124.13%
14	195.68	194.82	195.36	196.37	190.37	129.64%	129.07%	129.43%	130.10%	126.13%
15	190.49	189.58	190.15	198.27	191.08	126.20%	125.60%	125.98%	131.36%	126.60%
16	186.10	186.77	186.35	198.92	191.39	123.30%	123.74%	123.46%	131.79%	126.80%
17	181.99	183.20	182.43	198.92	191.85	120.57%	121.37%	120.87%	131.79%	127.10%
18	179.98	180.90	180.30	196.83	188.53	119.24%	119.85%	119.45%	130.40%	124.91%
19	172.52	172.85	172.65	194.36	184.46	114.30%	114.52%	114.38%	128.77%	122.21%
20	169.99	169.87	169.95	193.20	185.90	112.62%	112.54%	112.59%	128.00%	123.16%
21	170.27	170.41	170.32	194.46	185.42	112.81%	112.90%	112.84%	128.83%	122.84%
22	184.18	181.03	183.05	194.35	186.12	122.02%	119.94%	121.27%	128.76%	123.31%
23	185.48	183.31	184.72	195.32	186.98	122.89%	121.45%	122.38%	129.40%	123.87%
24	206.70	202.01	205.02	196.11	187.38	136.94%	133.84%	135.83%	129.93%	124.14%
25	218.75	214.84	217.34	197.97	190.04	144.93%	142.34%	143.99%	131.16%	125.91%
26	219.98	218.06	219.31	200.00	192.46	145.74%	144.47%	145.29%	132.51%	127.51%
27	214.39	212.87	213.88	200.97	193.15	142.04%	141.03%	141.70%	133.15%	127.97%
28	206.69	204.78	206.06	201.73	193.12	136.94%	135.67%	136.52%	133.65%	127.95%
29	202.72	200.20	201.83	198.09	192.80	134.31%	132.64%	133.71%	131.24%	127.73%
30	201.69	198.88	200.68	199.08	193.43	133.63%	131.76%	132.96%	131.89%	128.15%
31	208.26	202.93	206.34	200.23	194.68	137.98%	134.44%	136.70%	132.66%	128.98%
32	216.69	210.75	214.39	202.48	197.77	143.56%	139.63%	142.04%	134.15%	131.03%
33	223.74	218.41	221.72	206.73	202.59	148.23%	144.70%	146.89%	136.96%	134.22%
34	228.27	223.12	226.54	210.62	206.72	151.23%	147.82%	150.09%	139.54%	136.95%
35	231.48	227.77	230.26	213.17	209.35	153.36%	150.90%	152.55%	141.23%	138.70%

(*) 150.939 EUR conform Art. 7 [1] al Reg. [UE] nr. 1308/2013



EVOLUȚIA SĂPTĂMÂNALĂ A PREȚULUI CLASA "E" ÎN UE27 ȘI ÎN CÂTEVA STATE MEMBRE



COMPARAȚII DE PREȚURI

SĂPT 35 / 2022 =	UE27	FR	DE	PL	RO	ES	RO vs UE27	RO vs FR	RO vs DE	RO vs PL	RO vs ES
	209.35 €	214.00 €	213.39 €	213.58 €	227.77 €	212.60 €	18.42 € 8.8%	13.77 € 6.4%	14.38 € 6.7%	14.19 € 6.6%	15.17 € 7.1%

