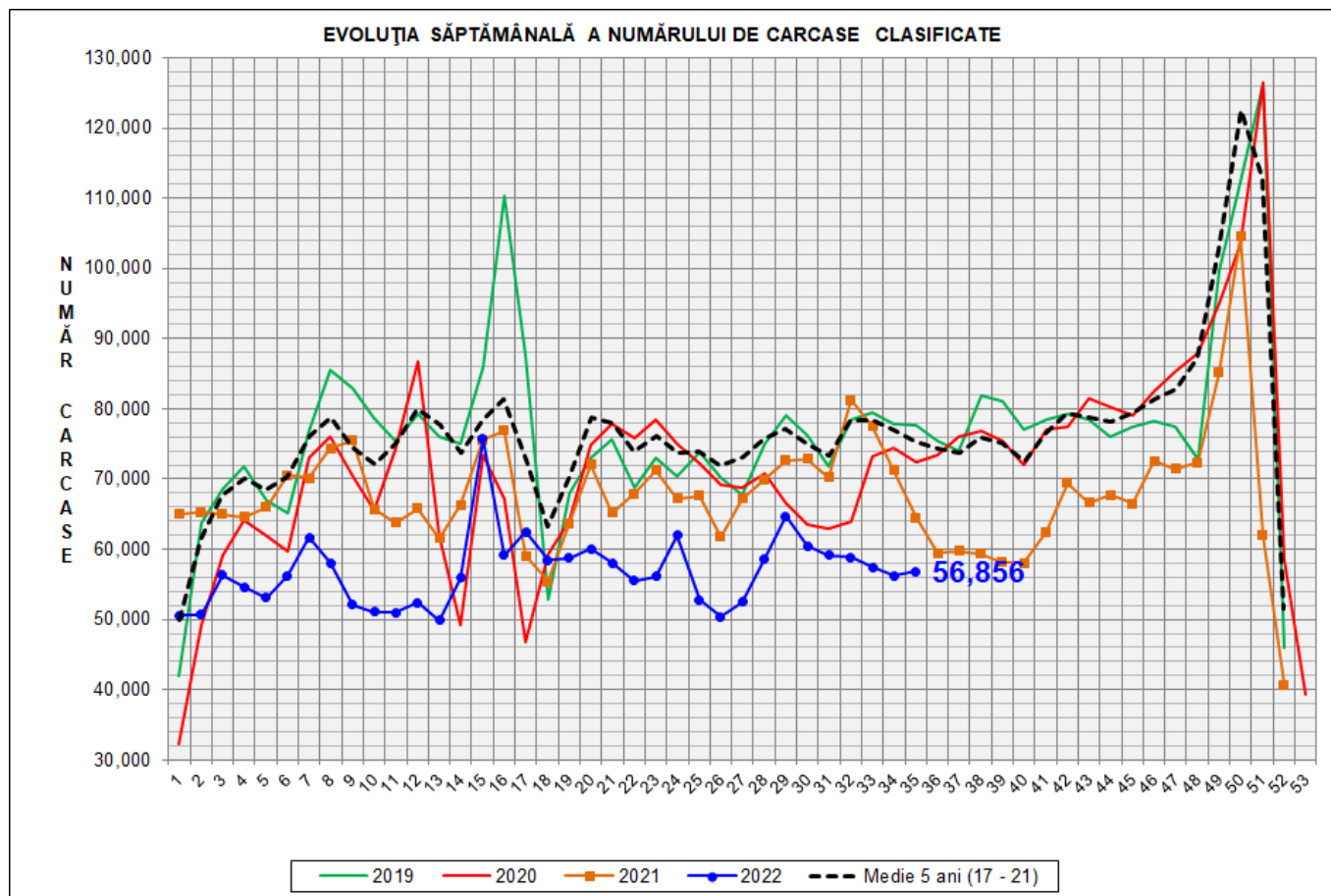


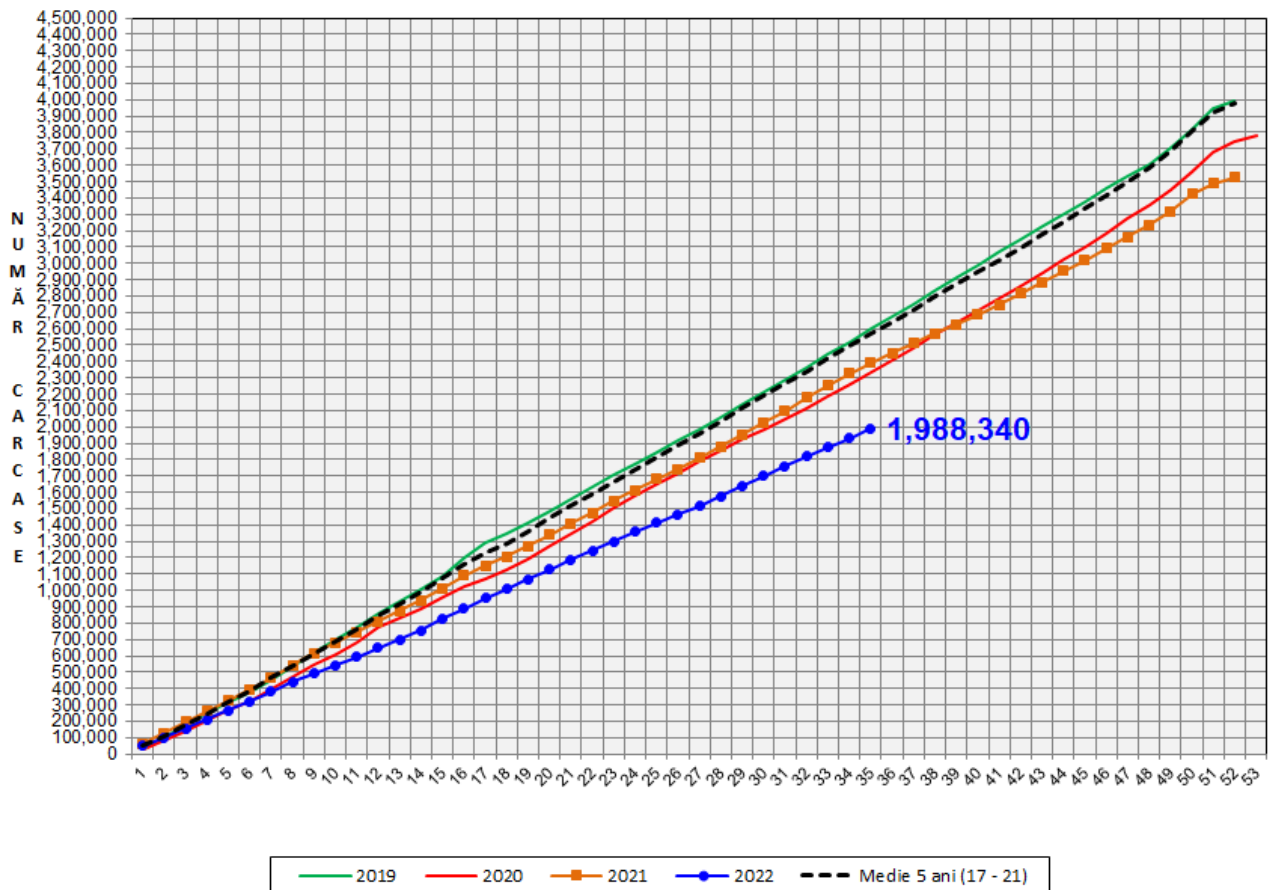
Rezultatele clasificării carcaselor de porcine Săptămâna 35 (29 august – 4 septembrie 2022)



% Modificare		
1 SĂPT	1 AN	MEDIE 5 ANI (2017 - 2021)
1.2%	-11.8%	-24.5%

N.B. Coloanele de *culoare verde* din diagramele de la pagina 6 se grupează în intervalul optim al conținutului de carne macră și respectiv al greutatei carcaselor clasificate.

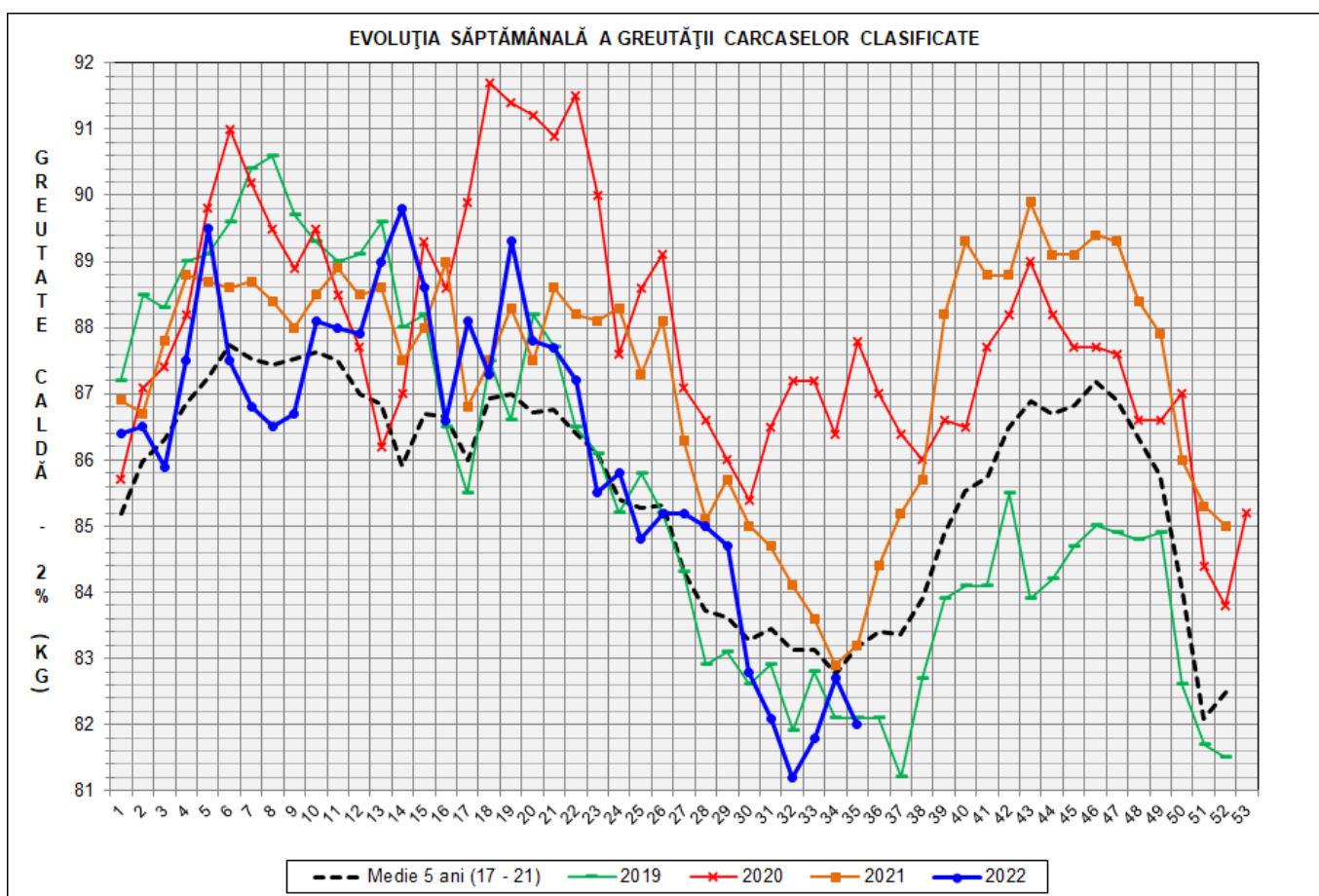
EVOLUȚIA SĂPTĂMÂNALĂ CUMULATIVĂ A NUMĂRULUI DE CARCASE CLASIFICATE



% Modificare	
1 AN	MEDIE 5 ANI (2017 - 2021)
-16.8%	-22.7%

**DISTRIBUȚIA ÎN CLASE A CARCASELOR DE PORCINE CLASIFICATE
ÎN SĂPTĂMÂNA 29 AUGUST - 4 SEPTEMBRIE 2022**

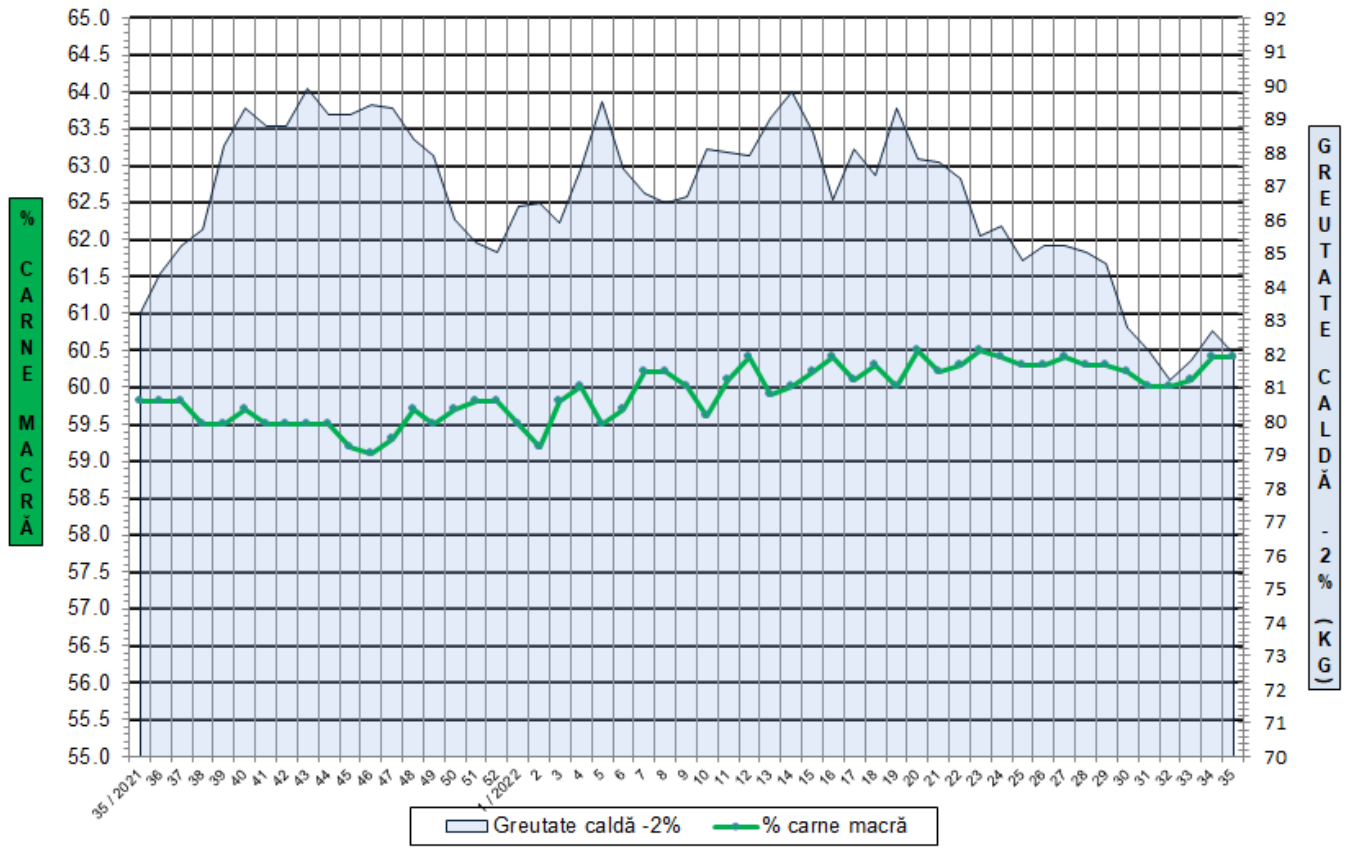
CLASA	% CARNE MACRĂ	NUMĂR CARCASE	% DIN TOTAL	% CARNE MACRĂ	GREUTATE CALDĂ - 2% (KG)
S	≥ 60	34,127	60.02	62.3	81.3
E	55 - 59.9	19,961	35.11	58.2	82.6
U	50 - 54.9	2,549	4.48	53.1	87.3
R	45 - 49.9	194	0.34	48.5	89.3
O	40 - 44.9	21	0.04	43.4	88.8
P	< 40	4	0.01	37.9	87.4
TOTAL		56,856	100.00	60.4	82.0



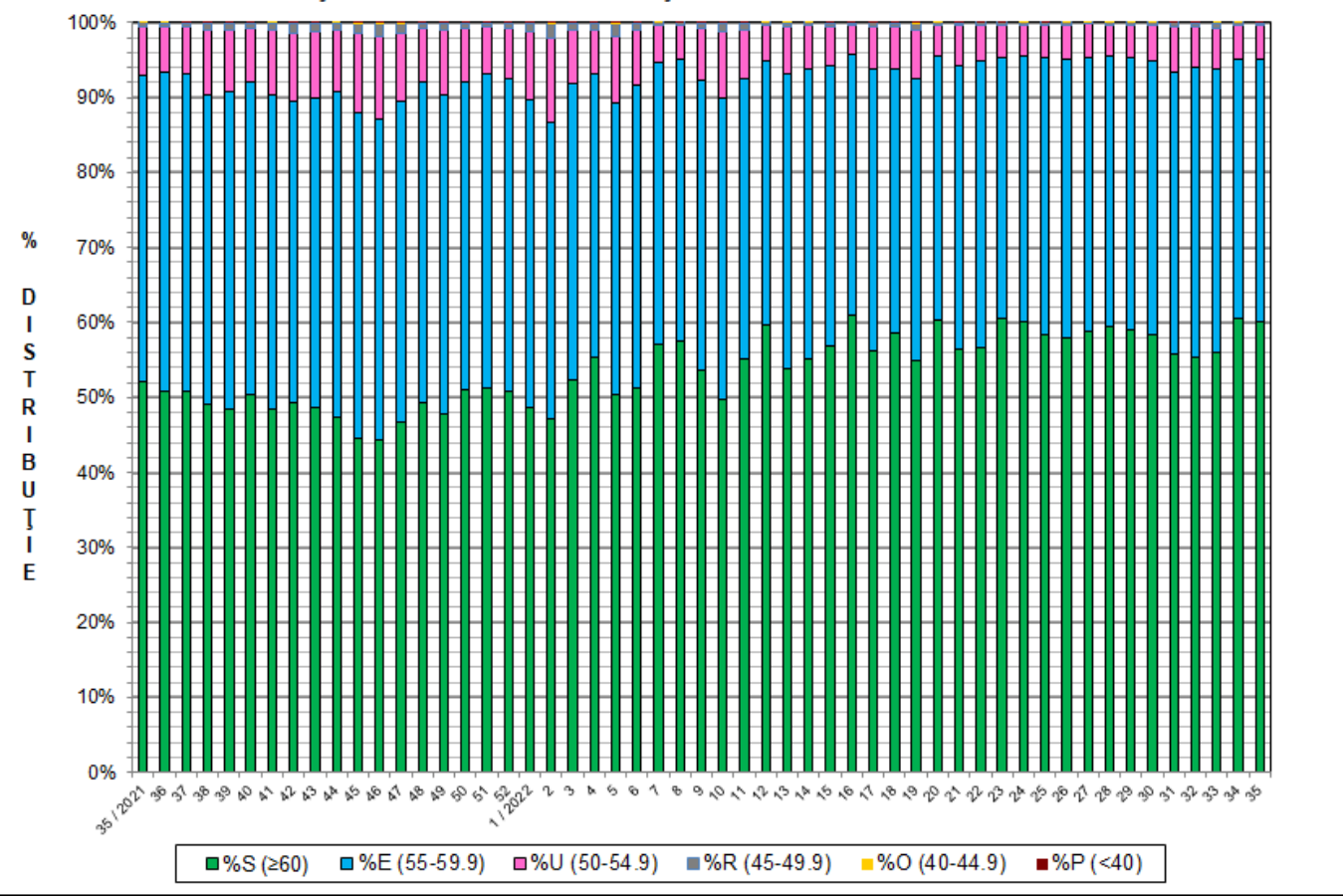
GREUTATE CALDĂ - 2% (KG)	VARIAȚIE			
	1 SĂPT	4 SĂPT	1 AN	MEDIE 5 ANI (2017 - 2021)
82.0	-0.8%	-0.1%	-1.4%	-1.4%



FLUCTUAȚIA SĂPTĂMÂNĂLĂ A CONȚINUTULUI DE CARNE MACRĂ ȘI A GREUTĂȚII CARCASELOR CLASIFICATE

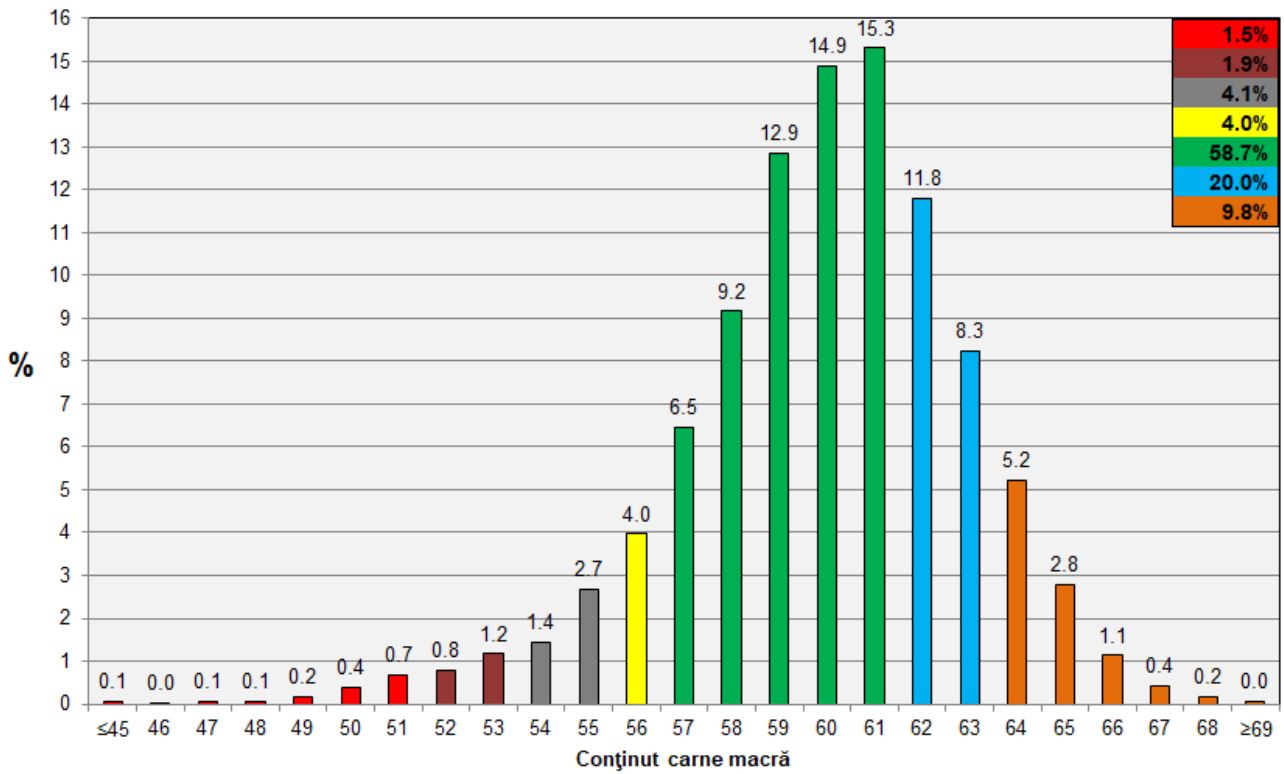


FLUCTUAȚIA SĂPTĂMÂNĂLĂ A DISTRIBUȚIEI CARCASELOR CLASIFICATE ÎN CLASELE SEUROP





Distribuția conținutului de carne macră a carcaselor clasificate în România în săptămâna 29 august - 4 septembrie 2022 (N = 56,856)



Distribuția greutateii carcaselor clasificate în România în săptămâna 29 august - 4 septembrie 2022 (N = 56,856)

