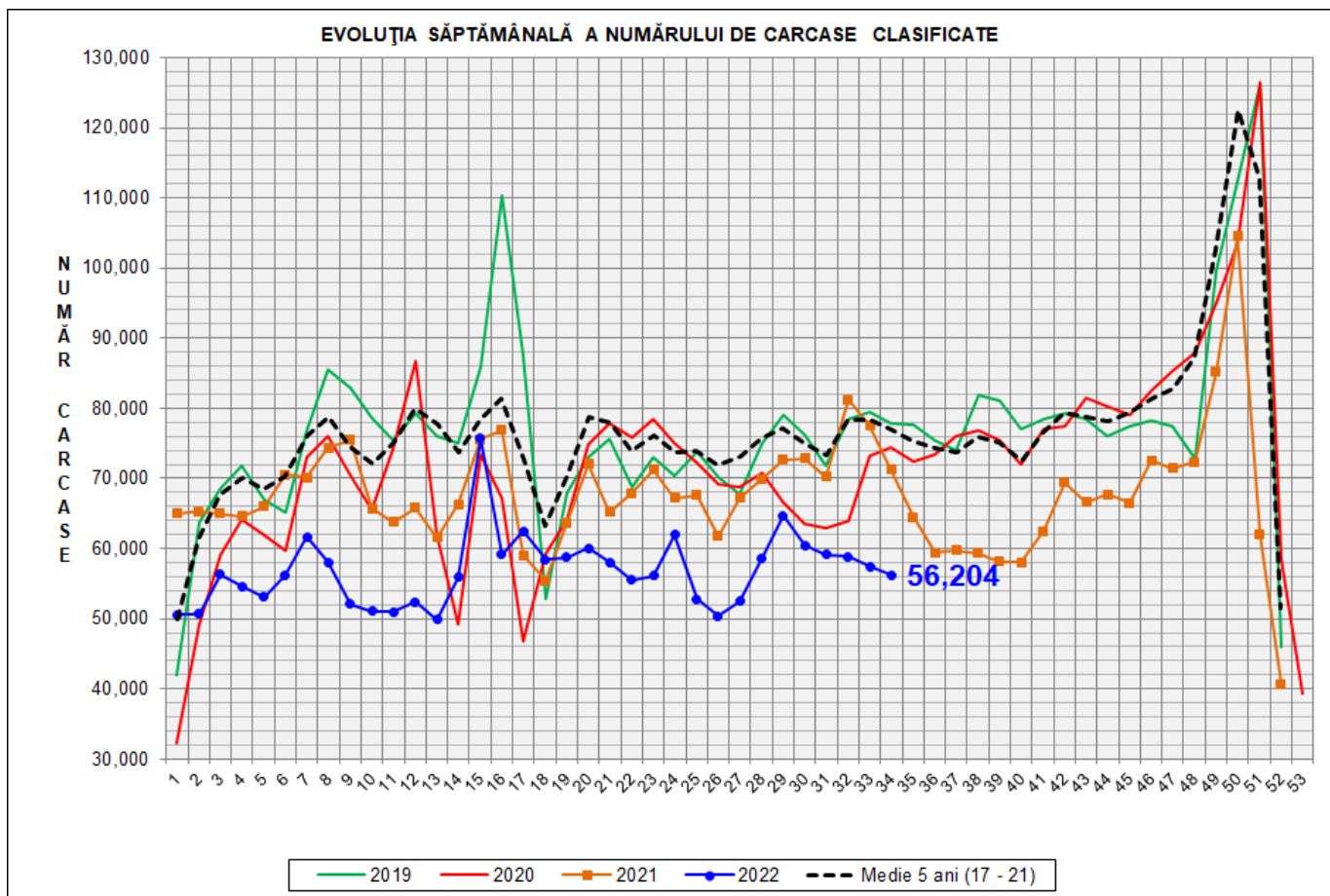


Rezultatele clasificării carcaselor de porcine

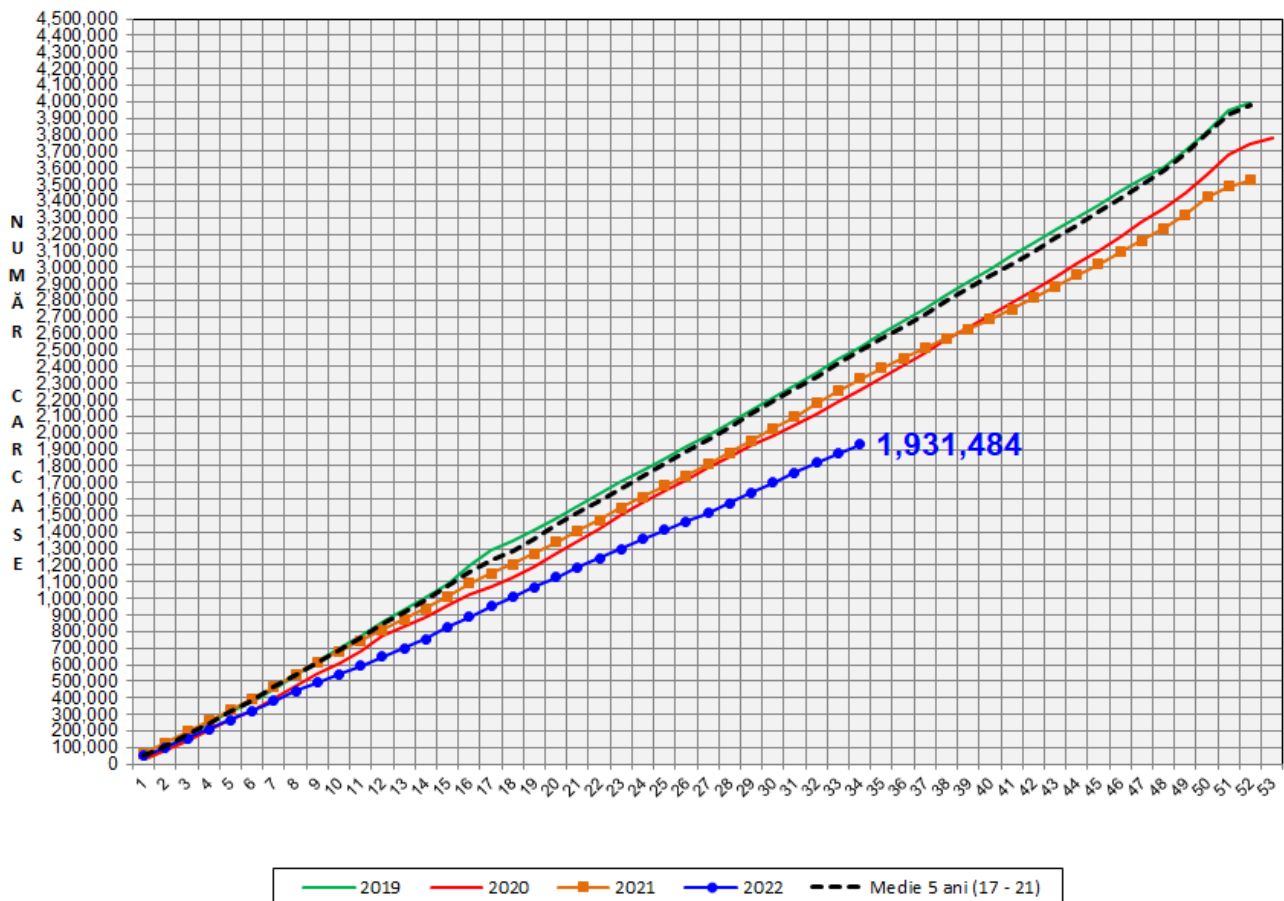
Săptămâna 34 (22 - 28 august 2022)



% Modificare		
1 SĂPT	1 AN	MEDIE 5 ANI (2017 - 2021)
-2.4%	-25.9%	-26.8%

N.B. Coloanele de *culoare verde* din diagramele de la pagina 6 se grupează în intervalul optim al conținutului de carne macră și respectiv al greutateii carcaselor clasificate.

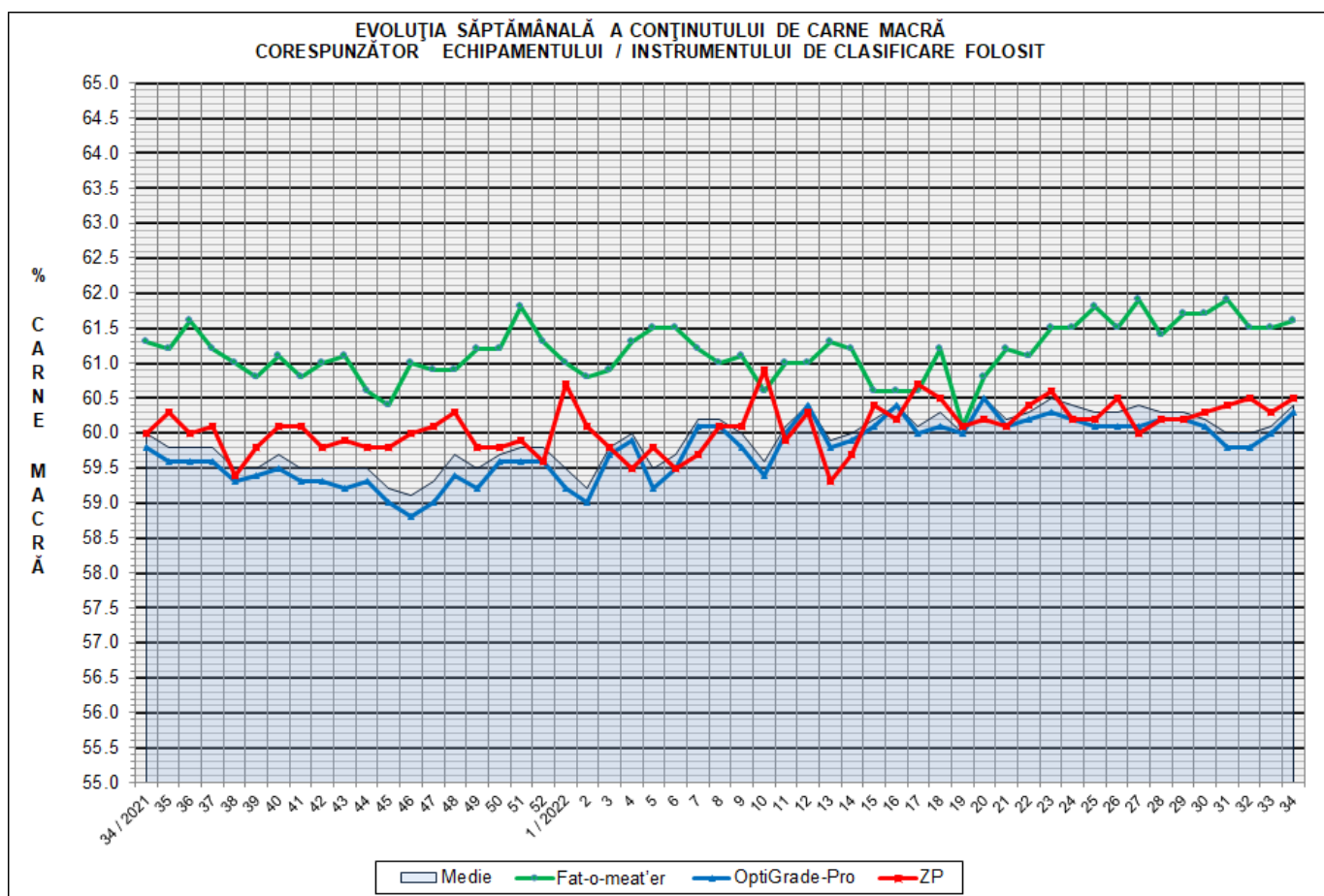
EVOLUȚIA SĂPTĂMÂNALĂ CUMULATIVĂ A NUMĂRULUI DE CARCASE CLASIFICATE



% Modificare	
1 AN	MEDIE 5 ANI (2017 - 2021)
-16.9%	-22.5%

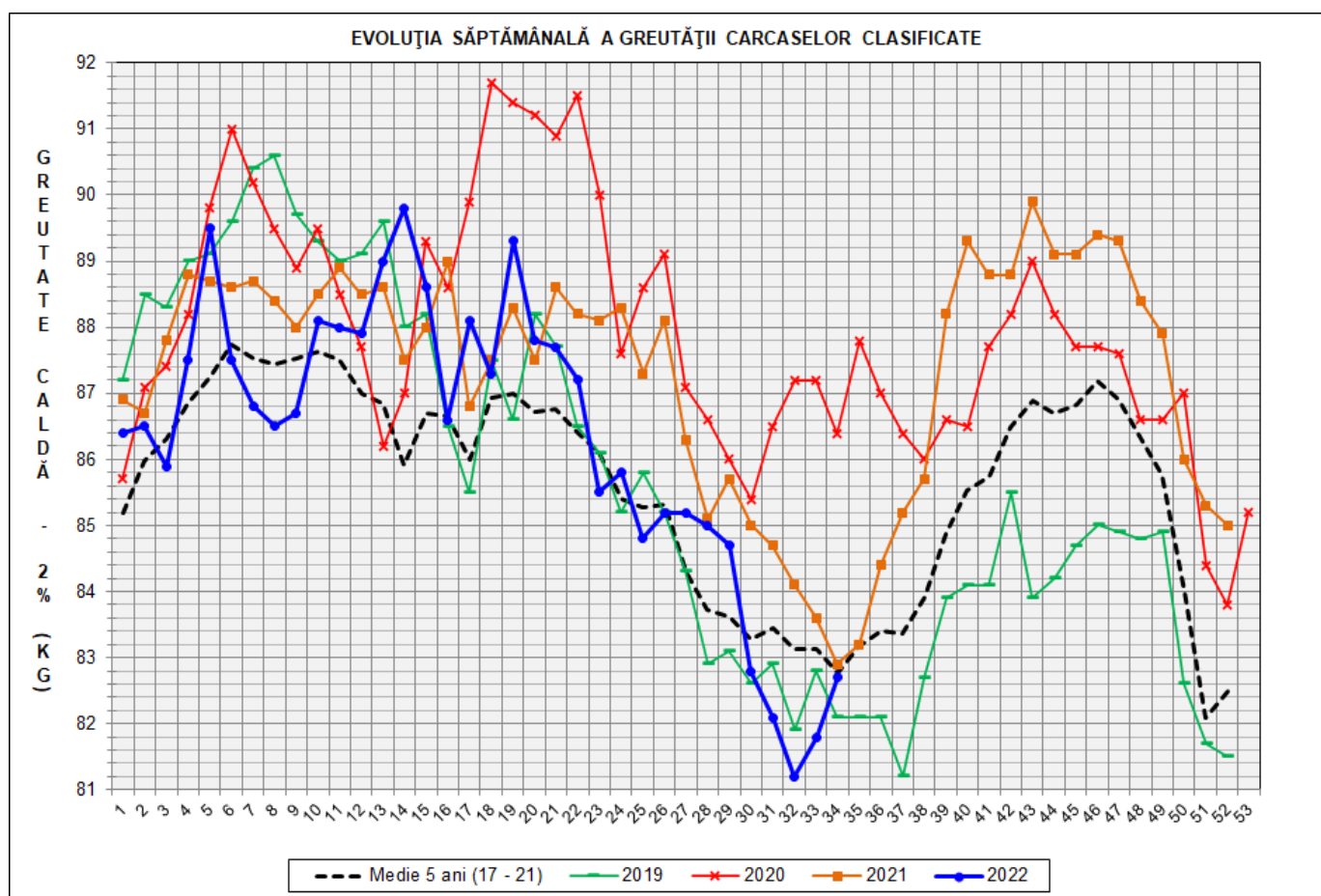
Numărul de carcase clasificate în săptămâna 22 - 28 august 2022 în funcție de echipamentul / instrumentul folosit

Metoda	Echipament / instrument	Număr carcase	% din total carcase
Sondă Optică	Fat-o-meat'er	4,779	8.50%
	OptiGrade-Pro	48,484	86.26%
ZP	Rigla	2,941	5.23%
TOTAL		56,204	100.00%



**DISTRIBUȚIA ÎN CLASE A CARCASELOR DE PORCINE CLASIFICATE
ÎN SĂPTĂMÂNA 22 - 28 AUGUST 2022**

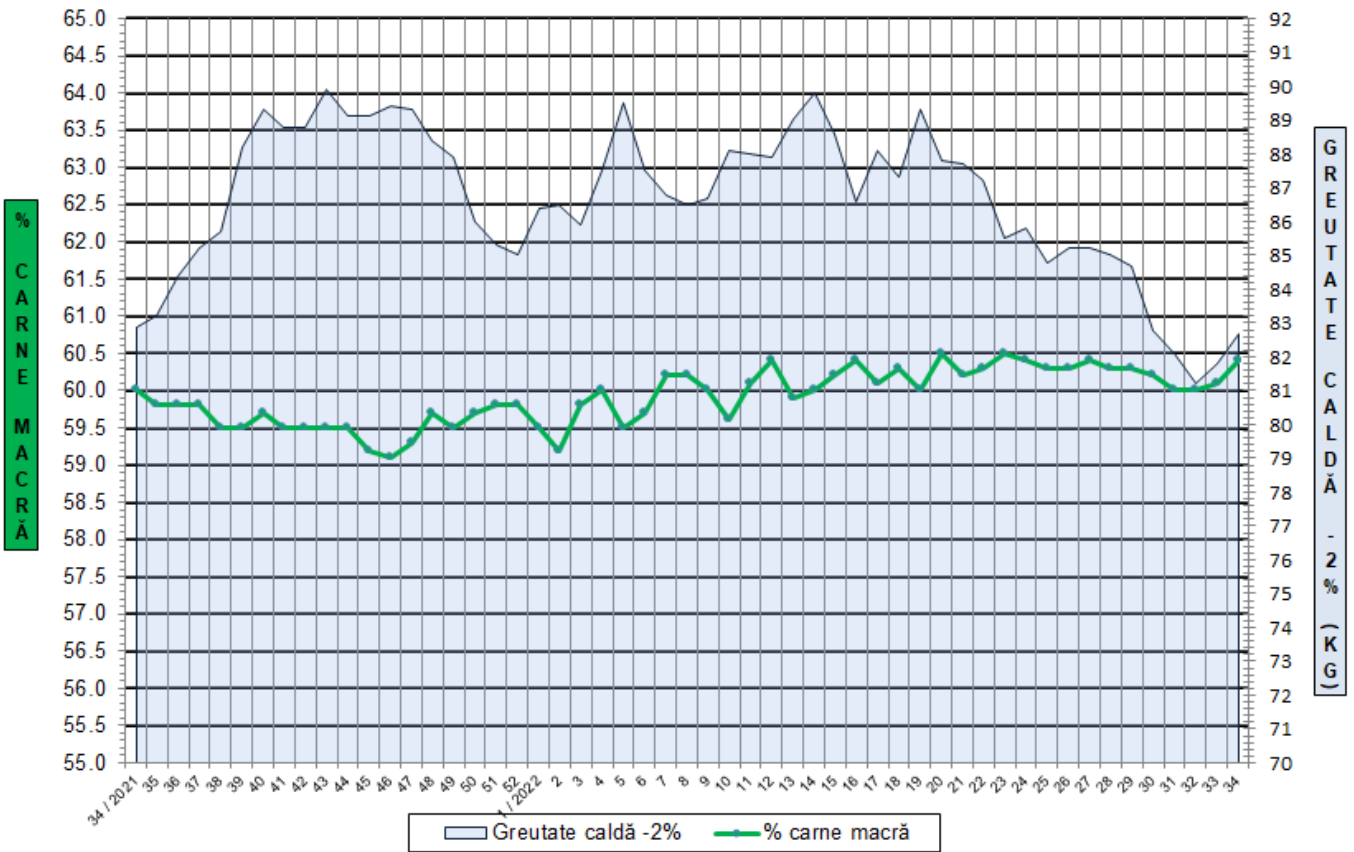
CLASA	% CARNE MACRĂ	NUMĂR CARCASE	% DIN TOTAL	% CARNE MACRĂ	GREUTATE CALDĂ - 2% (KG)
S	≥ 60	34,038	60.56	62.3	81.9
E	55 - 59.9	19,376	34.47	58.2	83.4
U	50 - 54.9	2,600	4.63	53.1	86.8
R	45 - 49.9	171	0.30	48.5	87.8
O	40 - 44.9	18	0.03	43.3	87.0
P	< 40	1	0.00	38.7	76.3
TOTAL		56,204	100.00	60.4	82.7



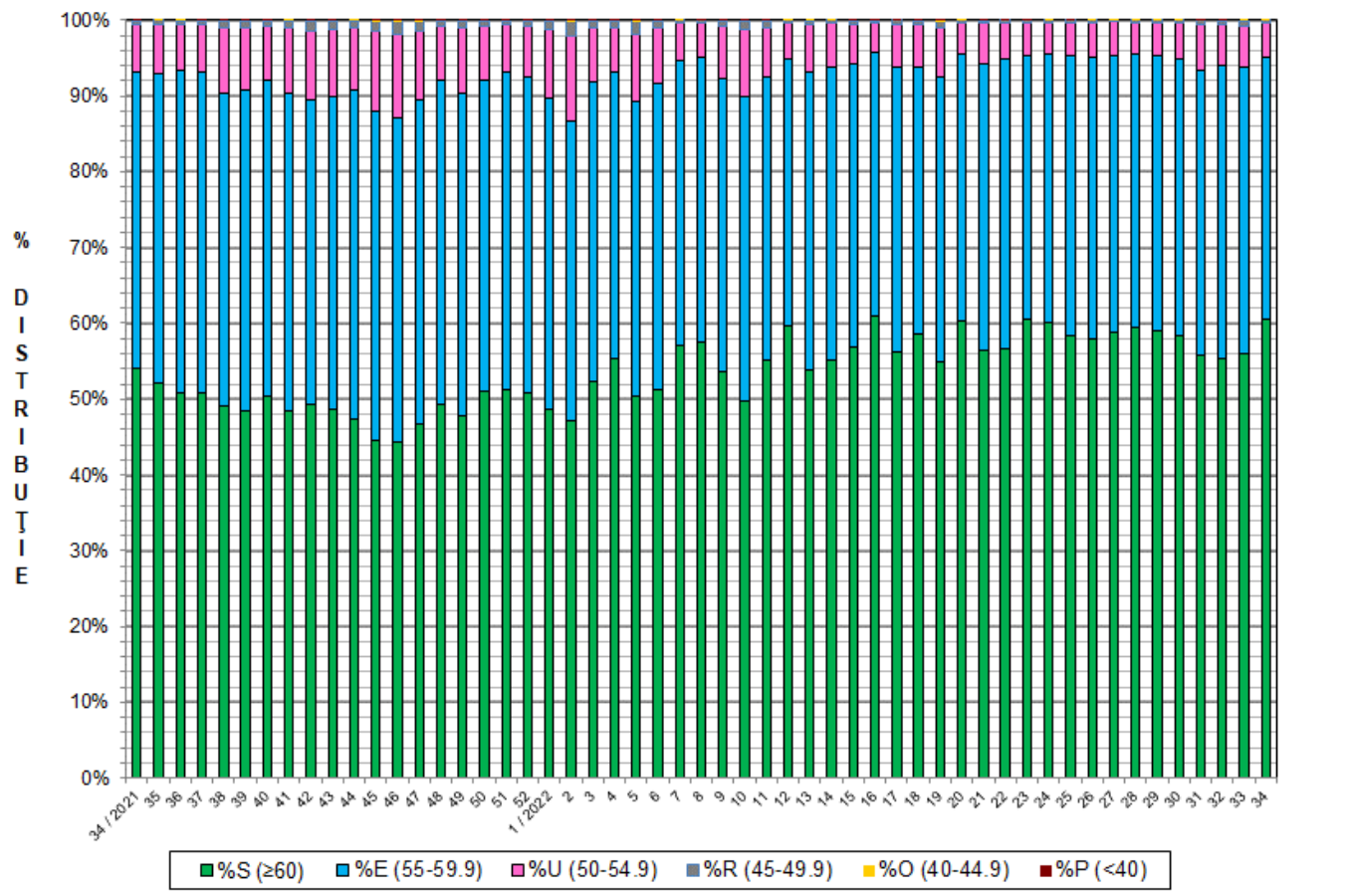
GREUTATE CALDĂ - 2% (KG)	VARIAȚIE			
	1 SĂPT	4 SĂPT	1 AN	MEDIE 5 ANI (2017 - 2021)
82.7	1.1%	-0.1%	-0.2%	-0.1%



FLUCTUAȚIA SĂPTĂMÂNĂLĂ A CONȚINUTULUI DE CARNE MACRĂ ȘI A GREUTĂȚII CARCASELOR CLASIFICATE

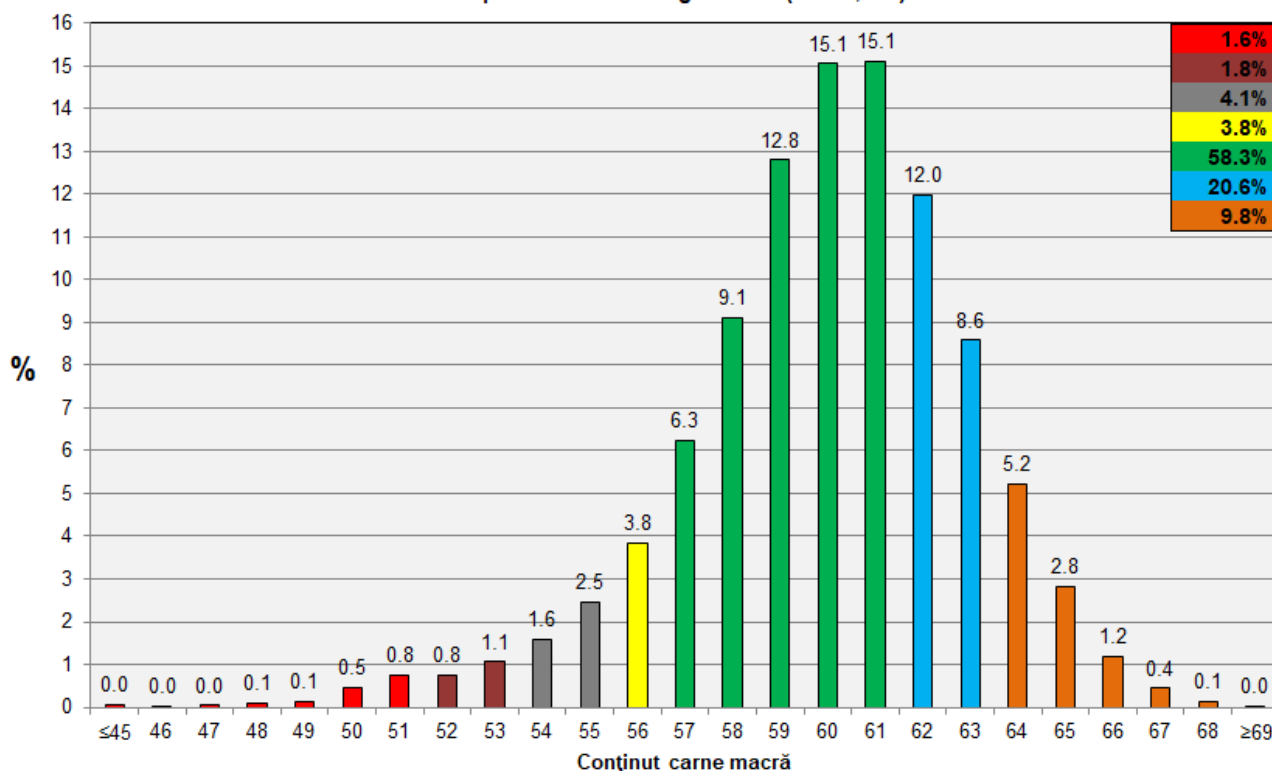


FLUCTUAȚIA SĂPTĂMÂNĂLĂ A DISTRIBUȚIEI CARCASELOR CLASIFICATE ÎN CLASE SEUROP





Distribuția conținutului de carne macră a carcaselor clasificate în România în săptămâna 22 - 28 august 2022 (N = 56,204)



Distribuția greutatei carcaselor clasificate în România în săptămâna 22 - 28 august 2022 (N = 56,204)

