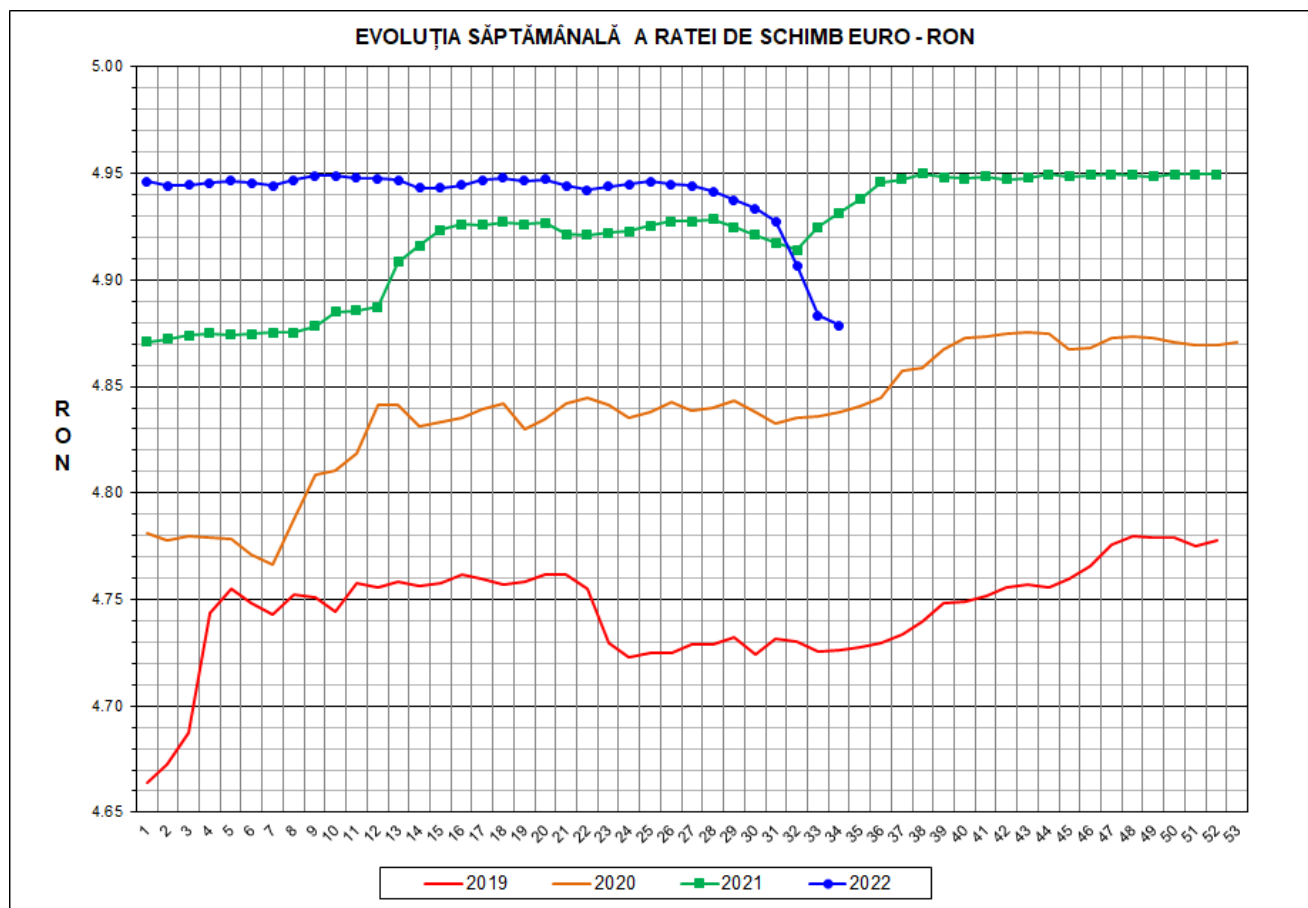


Prețul de piață al porcilor la intrarea în abator

Săptămâna 34 (22 - 28 august 2022)



RATA DE SCHIMB EURO - RON			
SĂPT 34 / 2022	VARIAȚIE		
	1 SĂPT	4 SĂPT	1 AN
1€ = 4.8788 RON	-0.09%	-1.11%	-1.07%

**SITUAȚIA CARCASELOR DE PORCINE CLASIFICATE
ÎN FUNCȚIE DE PROVENIENȚA PORCILOR SACRIFICAȚI
IN SĂPTĂMÂNA 22 - 28 AUGUST 2022**

		NUMĂR CARCANE	% DIN TOTAL
PROVENIENȚĂ PORCI SACRIFICAȚI	TRANZACȚII COMERCIALE ÎNTRE ABATOARE ȘI FURNIZORI	39,174	69.70
	FERME PROPRII ALE ABATOARELOR	14,462	25.73
	PRESTĂRI SERVICII	2,568	4.57
TOTAL CARCANE CLASIFICATE CU GREUTATEA CALDĂ 50 - 120 KG		56,204	100.00
DIN CARE DIN COMERȚ INTRACOMUNITAR		3,962	7.05

Situația porcilor proveniți din tranzacții comerciale
între abatoare și furnizori care fac obiectul raportării prețurilor
în săptămâna 22 - 28 august 2022

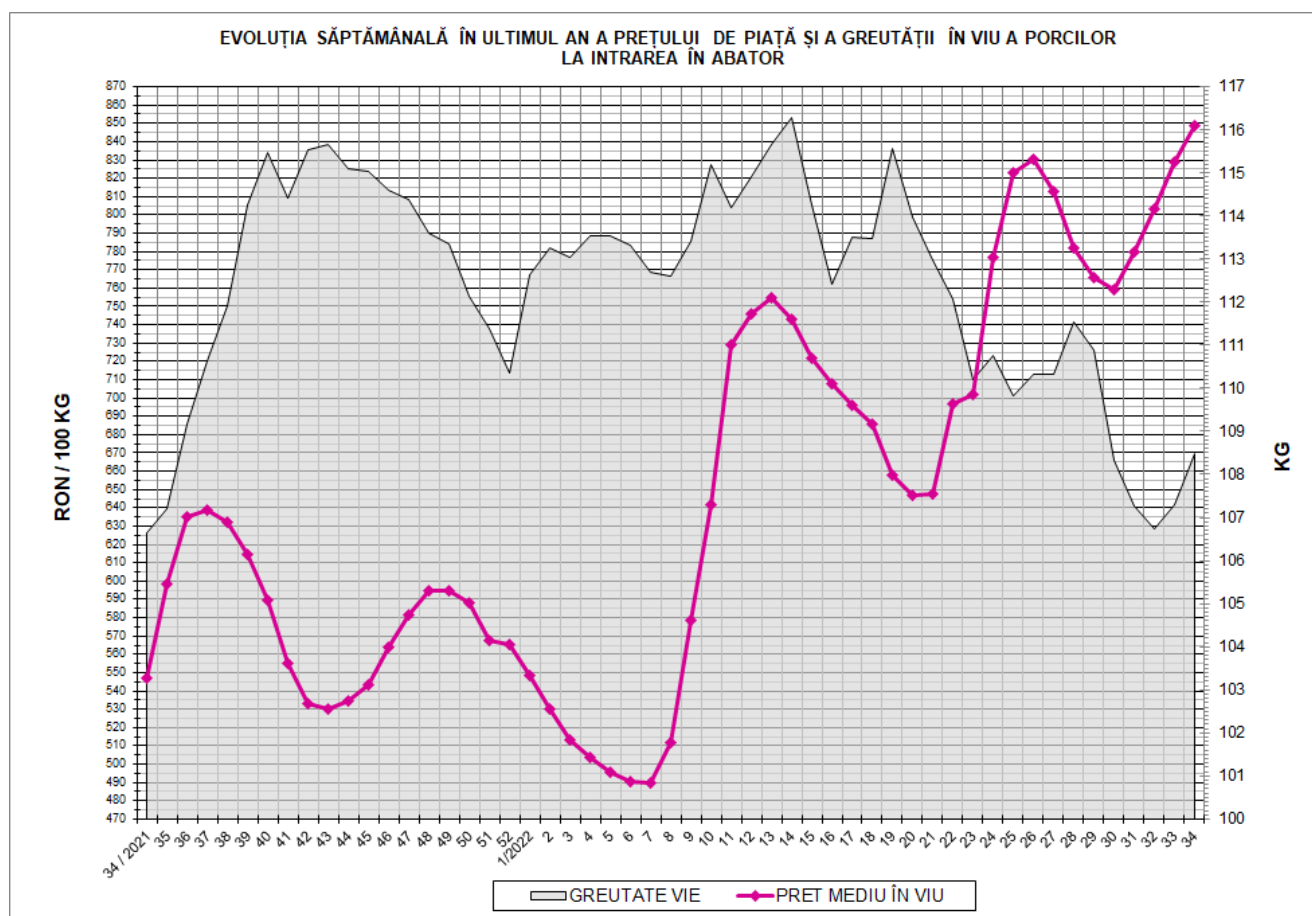
Tip preț la intrarea în abator		Carcane cu greutatea caldă 60 - 120 kg			
		SEUROP		d.c. S+E	
		nr	% din total carcane clasificate	nr	% din total carcane clasificate
În funcție de % carne macră corespunzător claselor de calitate (S, E, U, R, O, P)	în carcasă	0	0.0%	0	0.0%
	în viu	0	0.0%	0	0.0%
Forfetar în viu		38,897	69.2%	36,652	65.2%
Total		38,897	69.2%	36,652	65.2%

Carcane incluse în raportul național de prețuri pentru DG AGRI



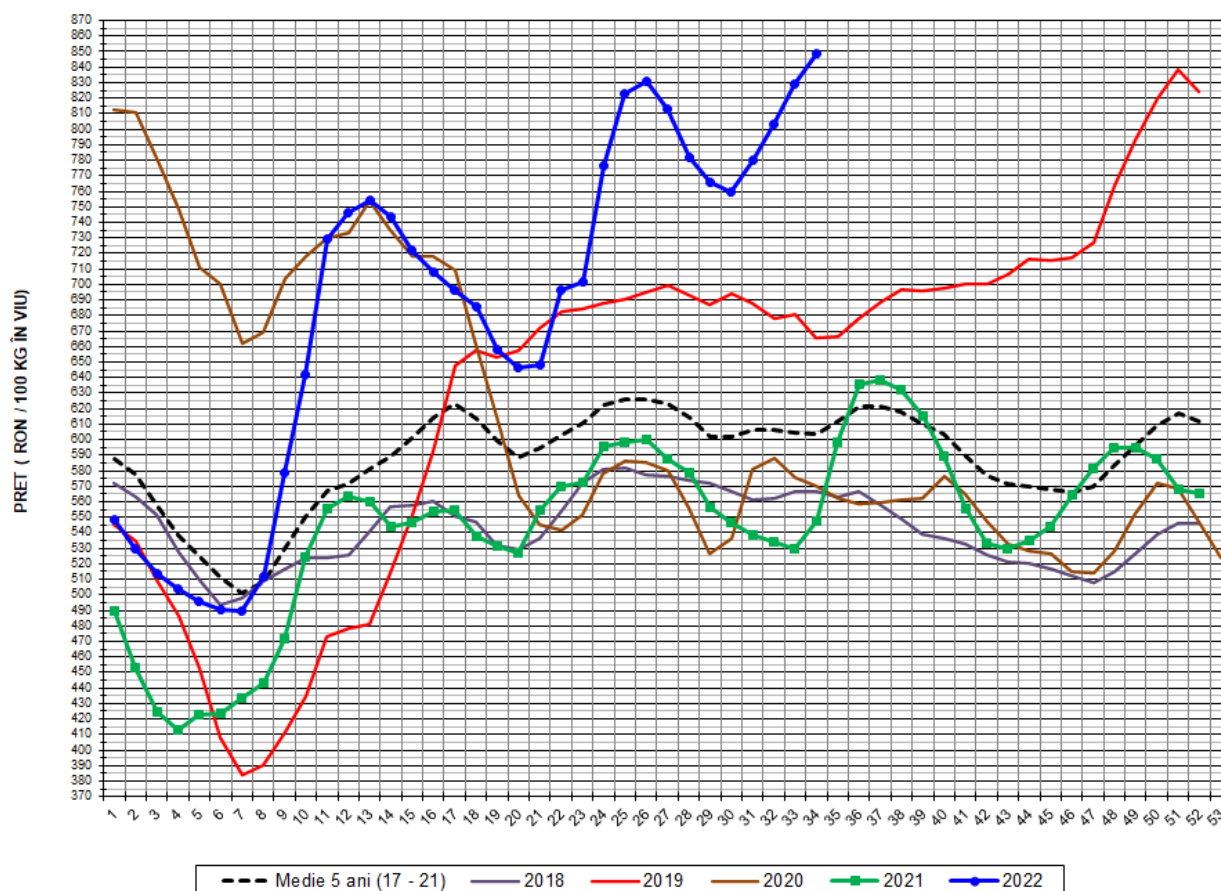
Prețul de piață al porcilor în săptămâna 22 - 28 august 2022

Clasa	% carne macră	Număr porci	% din total porci	Procent mediu carne macră	Greutate medie (kg)		Preț mediu (RON / 100 kg)	
					vie	carcasă caldă - 2%	viu	carcasă caldă - 2%
S	≥ 60	24,556	63.13	62.4	107.3	82.4	855.84	1113.69
E	≥ 55 - < 60	12,096	31.10	58.2	110.0	84.6	836.70	1088.56
U	≥ 50 - < 55	2,080	5.35	52.9	113.4	87.6	837.46	1083.32
ROP	< 50	165	0.42	47.9	113.0	88.4	826.83	1056.85
TOTAL		38,897	100.00	60.5	108.5	83.4	848.65	1103.81





EVOLUȚIA SĂPTĂMÂNALĂ A PREȚULUI DE PIAȚĂ ÎN VIU AL PORCILOR ÎN ROMÂNIA (1)

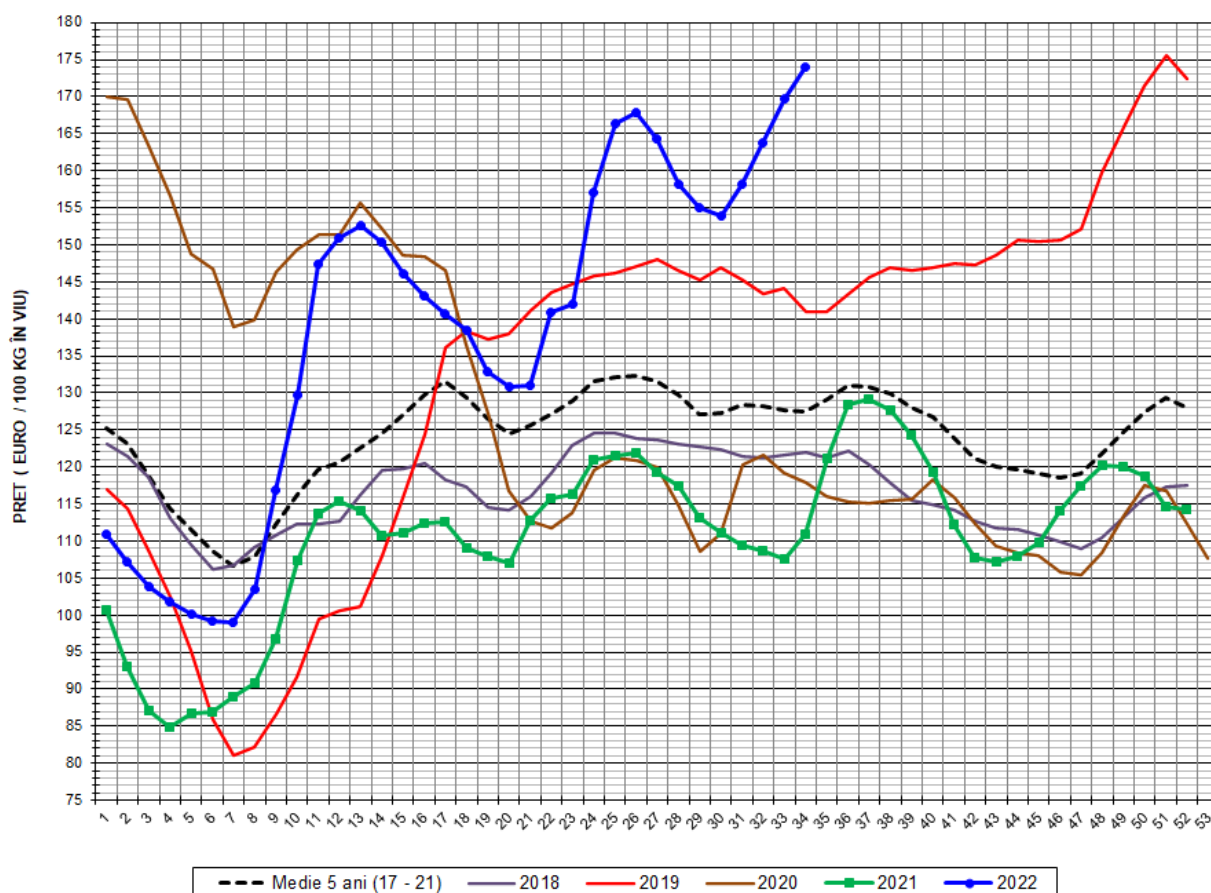


PREȚ ÎN VIU

SĂPT 34 / 2022	VARIAȚIE			
	1 SĂPT	4 SĂPT	1 AN	MEDIE 5 ANI (2017 - 2021)
848.65 RON	2.38%	11.74%	55.04%	40.50%



EVOLUȚIA SĂPTĂMÂNALĂ A PREȚULUI DE PIAȚĂ ÎN VIU AL PORCILOR ÎN ROMÂNIA (2)



PREȚ ÎN VIU				
SĂPT 34 / 2022	VARIAȚIE			
	1 SĂPT	4 SĂPT	1 AN	MEDIE 5 ANI (2017-2021)
173.95 €	2.47%	13.00%	56.72%	36.38%



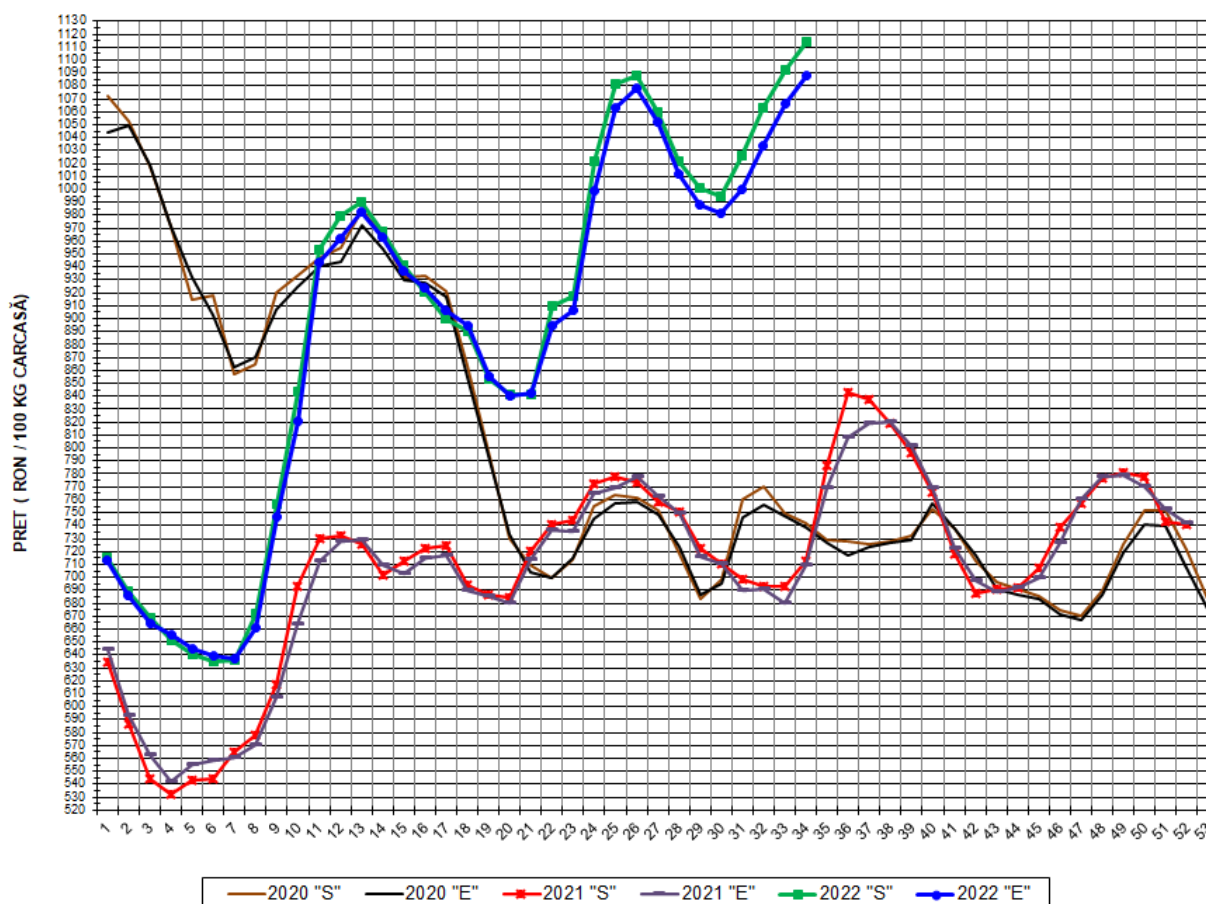
PREȚUL CARCASELOR DE PORCINE CALITATEA STANDARD - CLASELE "S" & "E"
ÎN SĂPTĂMÂNA 22 - 28 AUGUST 2022

% CARNE MACRĂ		NUMĂR PORCI	% CUMULATIV DIN TOTAL PORCI	GREUTATE (KG)		PREȚ MEDIU (RON/ 100 KG)	
NIVEL GRILA PREȚURI	MEDIE			VIE	CARCASA CALDĂ - 2%	VIU	CARCASA CALDĂ - 2%
≥64	65.1	4,452	11.45	107.95	83.53	863.40	1115.73
63	63.4	3,839	21.32	107.44	82.89	862.18	1117.52
62	62.4	4,959	34.06	107.02	82.39	857.37	1113.66
61	61.4	5,841	49.08	107.03	81.92	854.47	1116.28
60	60.5	5,465	63.13	107.13	81.84	845.27	1106.53
59	59.5	4,530	74.78	108.97	83.60	842.11	1097.68
58	58.5	3,116	82.79	110.10	84.42	837.38	1092.10
57	57.5	2,152	88.32	110.77	85.35	834.21	1082.59
56	56.5	1,366	91.83	111.27	85.84	828.98	1074.57
55	55.5	932	94.23	111.34	86.08	825.68	1068.01
54	54.5	660	95.93	112.85	87.30	831.06	1074.27
53	53.5	469	97.13	114.28	88.44	835.79	1079.97
52	52.4	332	97.98	113.17	87.49	836.44	1081.97
51	51.6	376	98.95	114.08	87.97	846.80	1098.06
≤50	49.5	408	100.00	112.50	87.37	837.57	1078.43
MEDIE	60.5	38,897	100.00	108.48	83.41	848.65	1103.81

Interval optim % carne macră



EVOLUȚIA SĂPTĂMÂNALĂ A PREȚULUI DE PIAȚĂ AL CARCASELOR - CLASELE "S" & "E" ÎN ROMÂNIA (1)

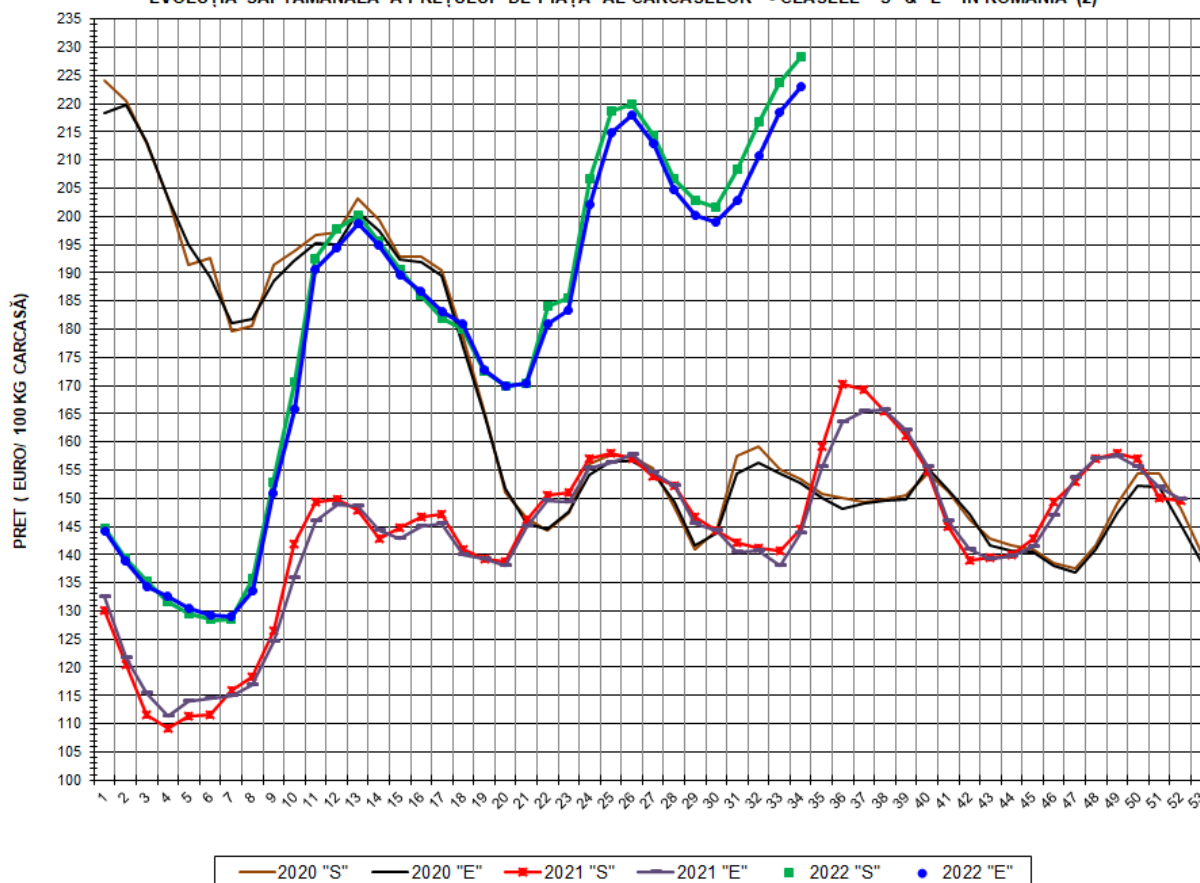


**PREȚ NAȚIONAL CARCASE
CALITATEA STANDARD - CLASELE "S" & "E"**

CLASA	PREȚ SĂPT 34 / 2022	VARIAȚIE		
		1 SĂPT	4 SĂPT	1 AN
S	1,113.69 RON	1.93%	11.92%	56.18%
E	1,088.56 RON	2.06%	10.95%	53.47%



EVOLUȚIA SĂPTĂMĂNALĂ A PREȚULUI DE PIAȚĂ AL CARCASELOR - CLASELE "S" & "E" ÎN ROMÂNIA (2)



PREȚ NAȚIONAL CARCASE CALITATEA STANDARD - CLASELE "S" & "E"				
CLASA	PREȚ SAPT 34 / 2022	VARIAȚIE		
		1 SĂPT	4 SĂPT	1 AN
S	228.27 €	2.03%	13.18%	57.87%
E	223.12 €	2.16%	12.19%	55.13%



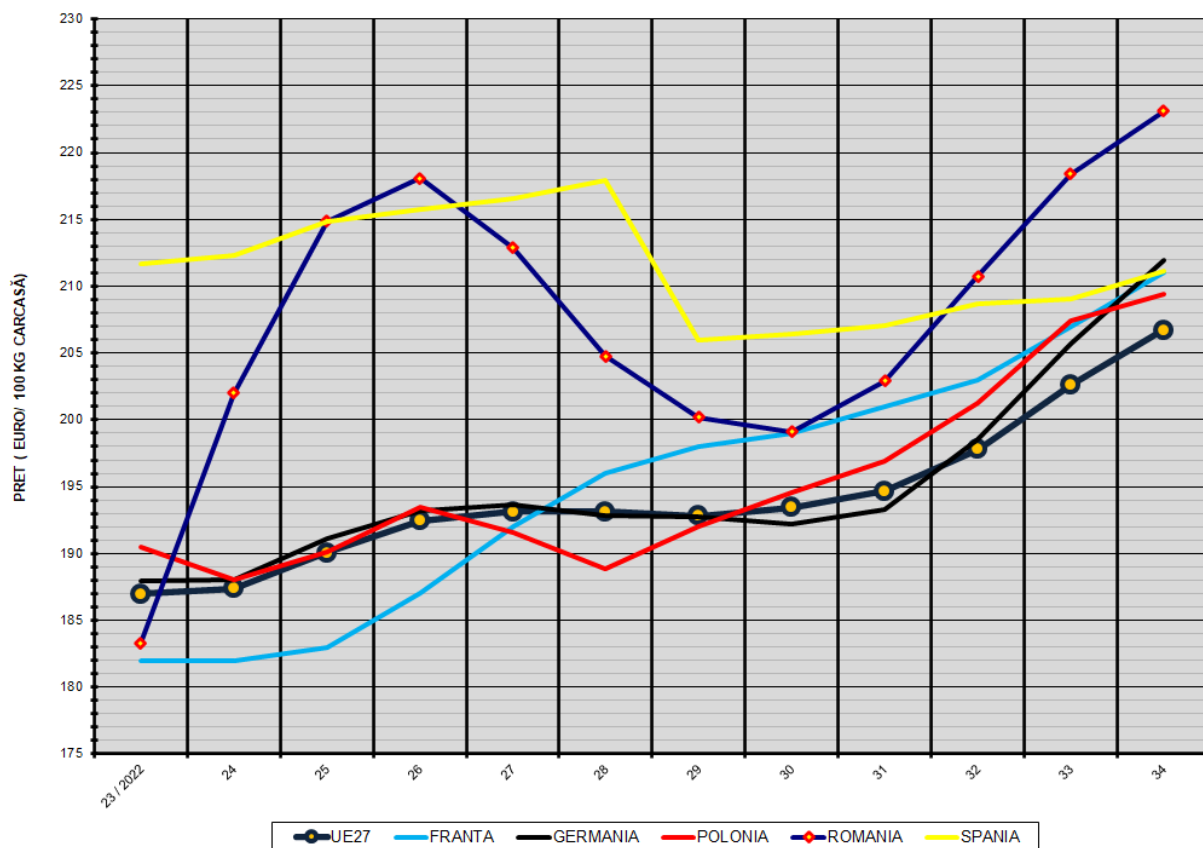
% PREȚ DE PIAȚĂ ÎN ROMÂNIA ȘI ÎN UE27 vs PRAGUL (PREȚUL) DE REFERINȚĂ UE27

SAPTAMANA	PREȚ (EUR)					% PREȚ vs PRAGUL (PREȚUL) DE REFERINȚĂ UE27 (*)				
	ROMÂNIA			UE27		ROMÂNIA			UE27	
	"S"	"E"	"S" + "E"	"S"	"E"	"S"	"E"	"S" + "E"	"S"	"E"
8 / 2022	135.79	133.69	134.96	142.39	135.42	89.97%	88.57%	89.41%	94.34%	89.72%
9	152.80	151.01	152.11	151.36	145.17	101.23%	100.05%	100.78%	100.28%	96.18%
10	170.53	165.87	168.60	165.48	161.28	112.98%	109.90%	111.70%	109.64%	106.85%
11	192.60	190.65	191.84	179.47	176.30	127.60%	126.31%	127.09%	118.90%	116.80%
12	197.88	194.41	196.61	186.99	182.49	131.10%	128.80%	130.26%	123.88%	120.90%
13	200.16	198.70	199.61	192.95	187.37	132.61%	131.64%	132.25%	127.84%	124.13%
14	195.68	194.82	195.36	196.37	190.37	129.64%	129.07%	129.43%	130.10%	126.13%
15	190.49	189.58	190.15	198.27	191.08	126.20%	125.60%	125.98%	131.36%	126.60%
16	186.10	186.77	186.35	198.92	191.39	123.30%	123.74%	123.46%	131.79%	126.80%
17	181.99	183.20	182.43	198.92	191.85	120.57%	121.37%	120.87%	131.79%	127.10%
18	179.98	180.90	180.30	196.83	188.53	119.24%	119.85%	119.45%	130.40%	124.91%
19	172.52	172.85	172.65	194.36	184.46	114.30%	114.52%	114.38%	128.77%	122.21%
20	169.99	169.87	169.95	193.20	185.90	112.62%	112.54%	112.59%	128.00%	123.16%
21	170.27	170.41	170.32	194.46	185.42	112.81%	112.90%	112.84%	128.83%	122.84%
22	184.18	181.03	183.05	194.35	186.12	122.02%	119.94%	121.27%	128.76%	123.31%
23	185.48	183.31	184.72	195.32	186.98	122.89%	121.45%	122.38%	129.40%	123.87%
24	206.70	202.01	205.02	196.11	187.38	136.94%	133.84%	135.83%	129.93%	124.14%
25	218.75	214.84	217.34	197.97	190.04	144.93%	142.34%	143.99%	131.16%	125.91%
26	219.98	218.06	219.31	200.00	192.46	145.74%	144.47%	145.29%	132.51%	127.51%
27	214.39	212.87	213.88	200.97	193.15	142.04%	141.03%	141.70%	133.15%	127.97%
28	206.69	204.78	206.06	201.73	193.12	136.94%	135.67%	136.52%	133.65%	127.95%
29	202.72	200.20	201.83	198.09	192.80	134.31%	132.64%	133.71%	131.24%	127.73%
30	201.69	198.88	200.68	199.08	193.43	133.63%	131.76%	132.96%	131.89%	128.15%
31	208.26	202.93	206.34	200.23	194.68	137.98%	134.44%	136.70%	132.66%	128.98%
32	216.69	210.75	214.39	202.48	197.77	143.56%	139.63%	142.04%	134.15%	131.03%
33	223.74	218.41	221.72	206.73	202.59	148.23%	144.70%	146.89%	136.96%	134.22%
34	228.27	223.12	226.54	210.62	206.70	151.23%	147.82%	150.09%	139.54%	136.94%

(*) 150.939 EUR conform Art. 7 [1] al Reg. [UE] nr. 1308/2013



EVOLUȚIA SĂPTĂMÂNALĂ A PREȚULUI CLASA "E" ÎN UE27 ȘI ÎN CÂTEVA STATE MEMBRE



COMPARAȚII DE PREȚURI

SĂPT 34 / 2022 =	UE27	FR	DE	PL	RO	ES	RO vs UE27	RO vs FR	RO vs DE	RO vs PL	RO vs ES
	206.70 €	211.00 €	211.95 €	209.42 €	223.12 €	211.11 €	16.42 € 7.9%	12.12 € 5.7%	11.17 € 5.3%	13.70 € 6.5%	12.01 € 5.7%

PREȚUL CARCASELOR DIN CLASA "E" ÎN STATELE MEMBRE (FĂRĂ ITALIA, MALTA)
VERSUS PREȚUL UE27 ÎN SĂPTĂMÂNA 22 - 28 AUGUST 2022

