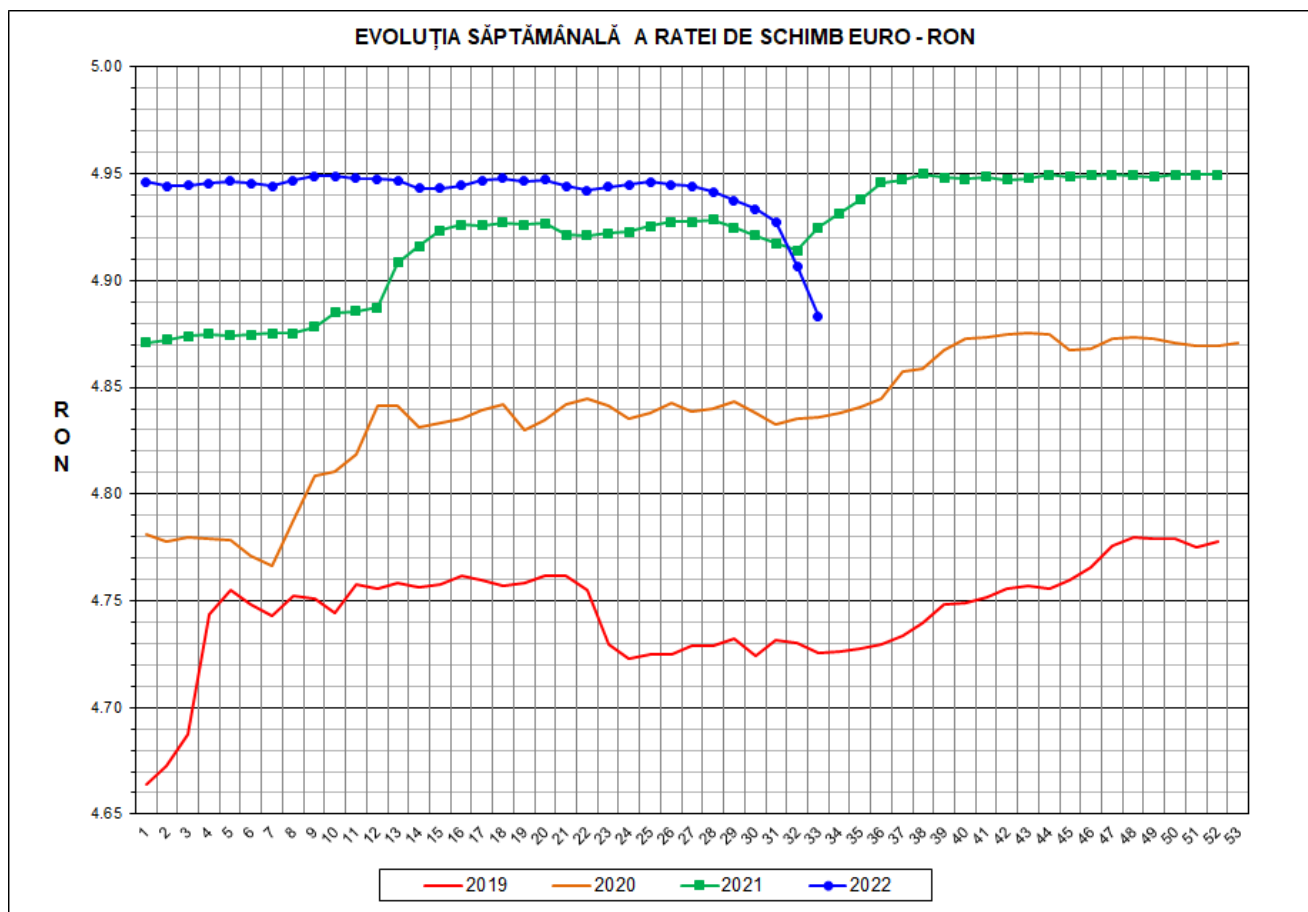




# Prețul de piață al porcilor la intrarea în abator

## Săptămâna 33 (15 - 21 august 2022)



RATA DE SCHIMB EURO - RON			
SĂPT 33 / 2022	VARIAȚIE		
	1 SĂPT	4 SĂPT	1 AN
1€ = 4.8834 RON	-0.48%	-1.09%	-0.84%



**SITUAȚIA CARCASELOR DE PORCINE CLASIFICATE  
ÎN FUNCȚIE DE PROVENIENȚA PORCILOR SACRIFICAȚI  
IN SĂPTĂMÂNA 15 - 21 AUGUST 2022**

		NUMĂR CARCASE	% DIN TOTAL
PROVENIENȚĂ PORCI SACRIFICAȚI	TRANZACȚII COMERCIALE ÎNTRE ABATOARE ȘI FURNIZORI	42,125	73.31
	FERME PROPRII ALE ABATOARELOR	13,167	22.92
	PRESTĂRI SERVICII	2,166	3.77
<b>TOTAL CARCASE CLASIFICATE CU GREUTATEA CALDĂ 50 - 120 KG</b>		<b>57,458</b>	<b>100.00</b>
<b>DIN CARE DIN COMERȚ INTRACOMUNITAR</b>		<b>4,229</b>	<b>7.36</b>

Situația porcilor proveniți din tranzacții comerciale  
între abatoare și furnizori care fac obiectul raportării prețurilor  
în săptămâna 15 - 21 august 2022

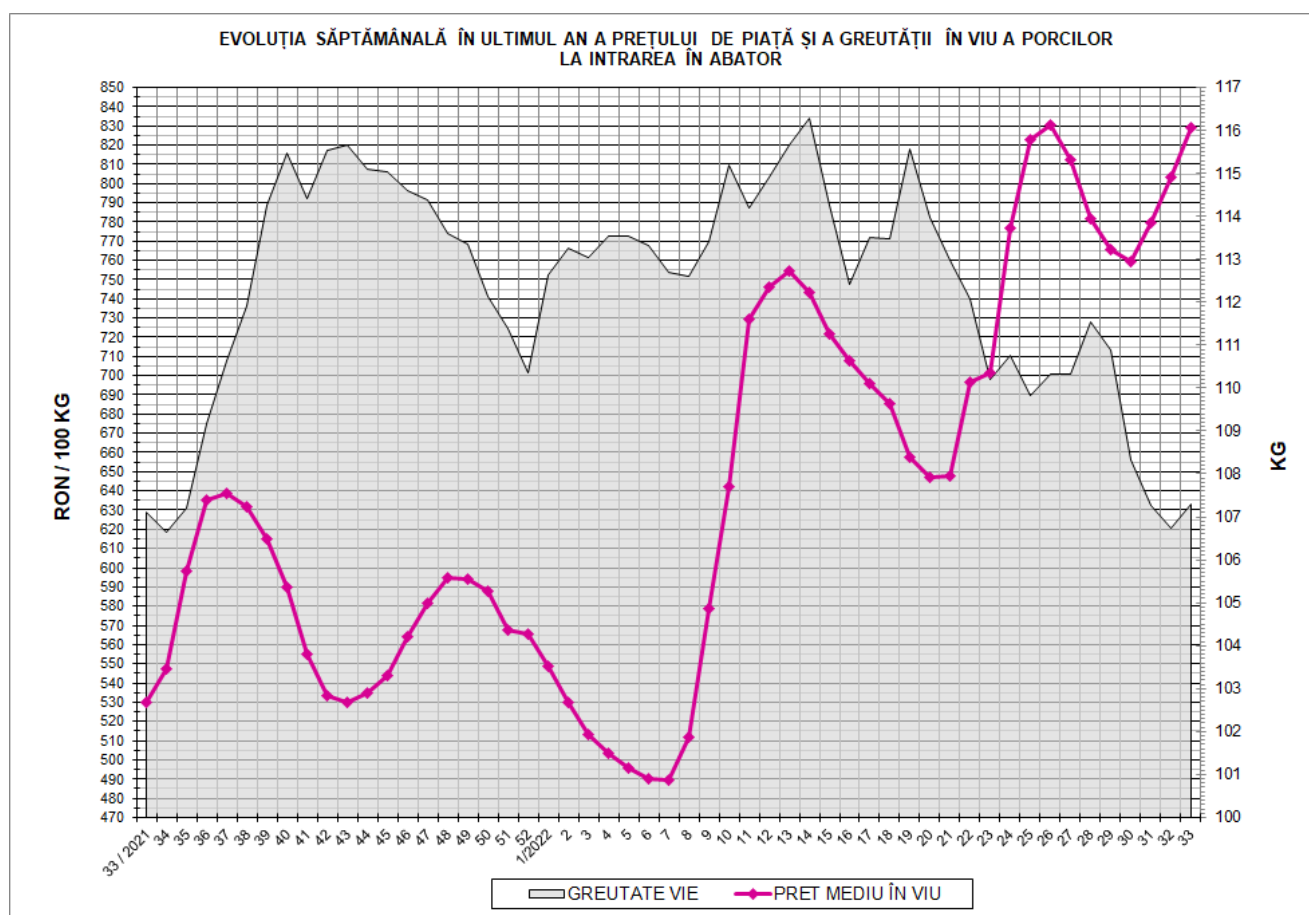
Tip preț la intrarea în abator		Carcase cu greutatea caldă 60 - 120 kg			
		SEUROP		d.c. S+E	
		nr	% din total carcase clasificate	nr	% din total carcase clasificate
În funcție de % carne macră corespunzător claselor de calitate (S, E, U, R, O, P)	în carcasă	0	0.0%	0	0.0%
	în viu	0	0.0%	0	0.0%
Forfetar în viu		41,874	72.9%	39,005	67.9%
Total		41,874	72.9%	39,005	67.9%

Carcase incluse în raportul național de prețuri pentru DG AGRI



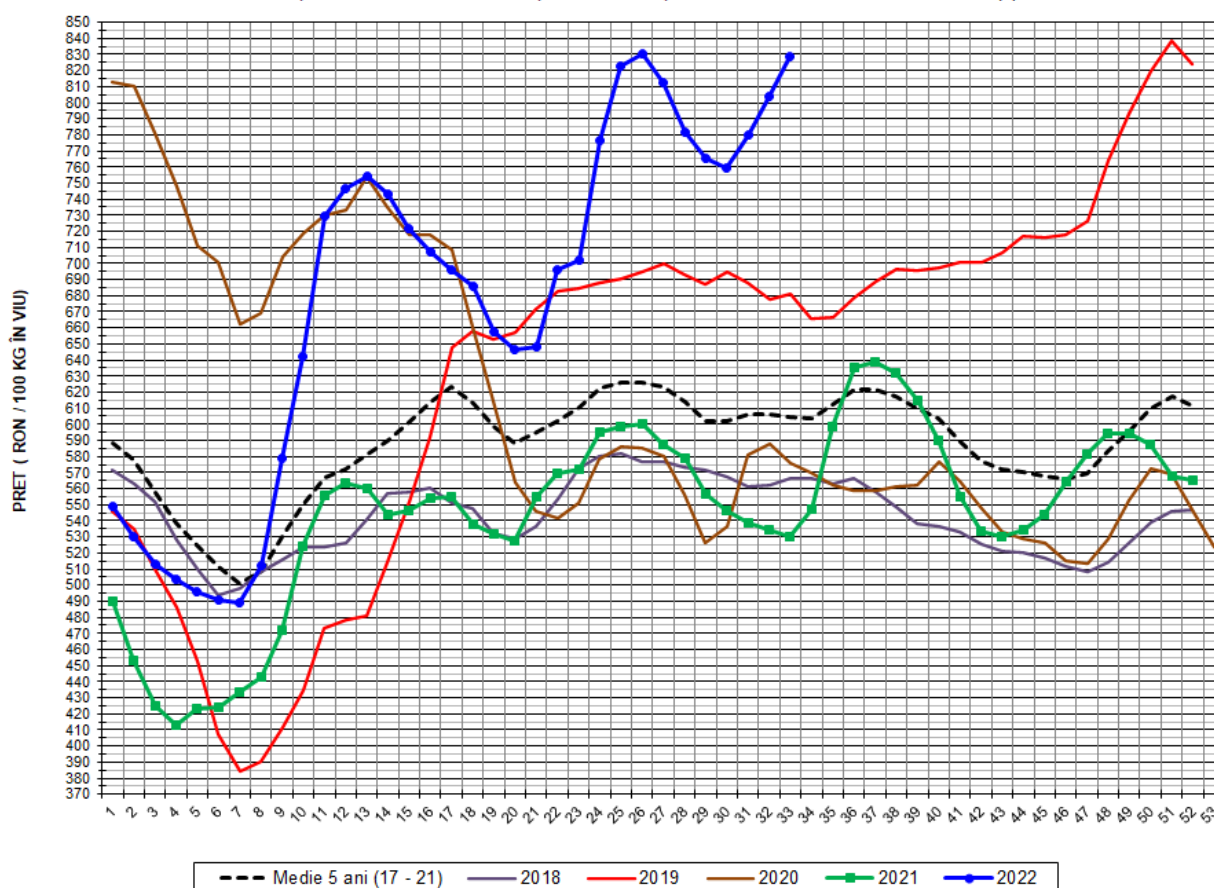
## Prețul de piață al porcilor în săptămâna 15 - 21 august 2022

Clasa	% carne macră	Număr porci	% din total porci	Procent mediu carne macră	Greutate medie (kg)		Preț mediu (RON / 100 kg)	
					vie	carcasă caldă - 2%	viu	carcasă caldă - 2%
S	≥ 60	24,379	58.22	62.4	106.4	81.6	838.14	1092.59
E	≥ 55 - < 60	14,626	34.93	58.2	108.4	83.0	816.96	1066.58
U	≥ 50 - < 55	2,472	5.90	53.0	109.6	84.7	815.29	1055.47
ROP	< 50	397	0.95	47.3	107.3	84.5	801.83	1018.53
<b>TOTAL</b>		<b>41,874</b>	<b>100.00</b>	<b>60.2</b>	<b>107.3</b>	<b>82.3</b>	<b>828.94</b>	<b>1080.45</b>





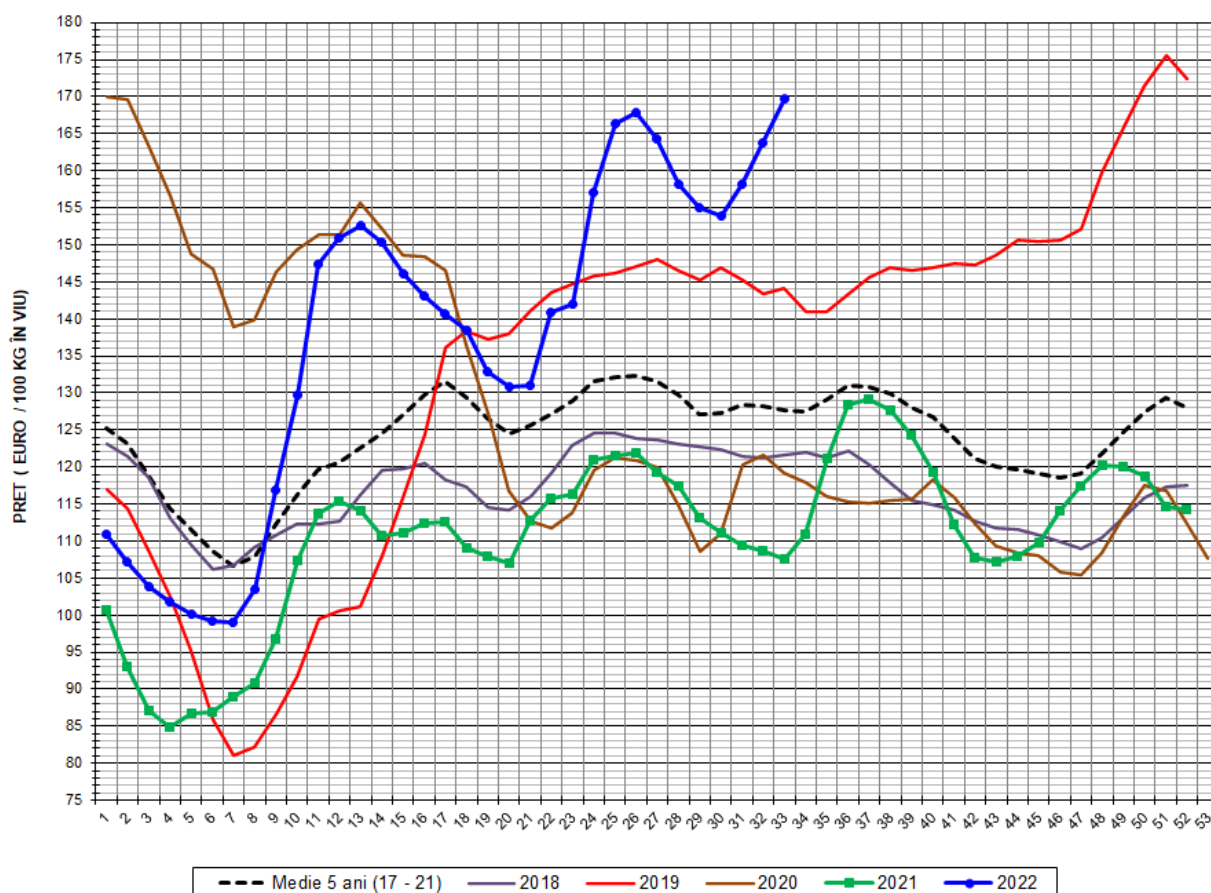
EVOLUȚIA SĂPTĂMÂNALĂ A PREȚULUI DE PIAȚĂ ÎN VIU AL PORCILOR ÎN ROMÂNIA (1)



PREȚ ÎN VIU				
SĂPT 33 / 2022	VARIAȚIE			
	1 SĂPT	4 SĂPT	1 AN	MEDIE 5 ANI (2017 - 2021)
828.94 RON	3.16%	8.27%	56.37%	37.17%



EVOLUȚIA SĂPTĂMÂNALĂ A PREȚULUI DE PIAȚĂ ÎN VIU AL PORCILOR ÎN ROMÂNIA (2)



PREȚ ÎN VIU				
SĂPT 33 / 2022	VARIAȚIE			
	1 SĂPT	4 SĂPT	1 AN	MEDIE 5 ANI (2017-2021)
169.75 €	3.65%	9.46%	57.70%	32.96%

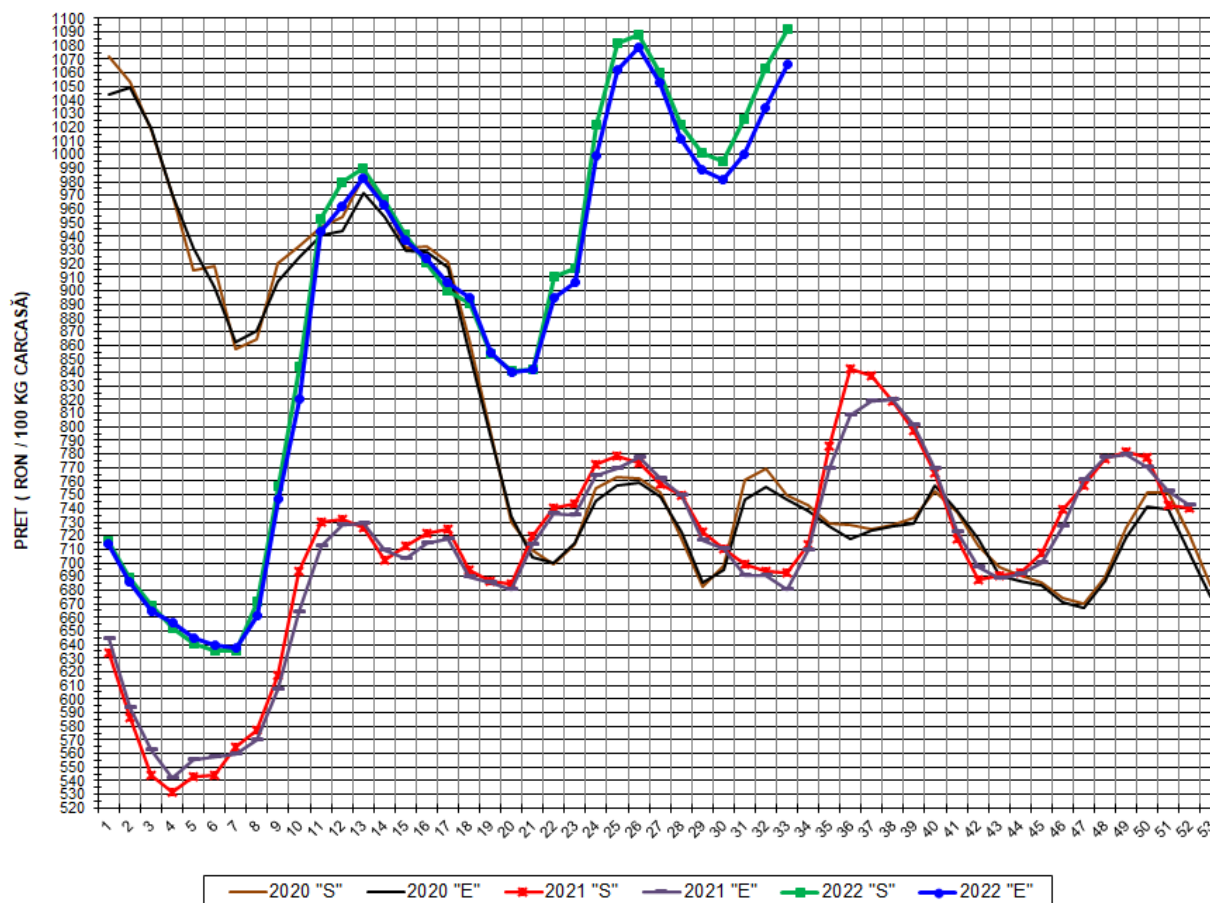
PREȚUL CARCASELOR DE PORCINE CALITATEA STANDARD - CLASELE "S" & "E"  
ÎN SĂPTĂMÂNA 15 - 21 AUGUST 2022

% CARNE MACRĂ		NUMĂR PORCI	% CUMULATIV DIN TOTAL PORCI	GREUTATE (KG)		PREȚ MEDIU (RON/ 100 KG)	
NIVEL GRILA PREȚURI	MEDIE			VIE	CARCASA CALDĂ - 2%	VIU	CARCASA CALDĂ - 2%
≥64	65.2	4,477	10.69	107.30	82.85	847.77	1097.96
63	63.4	3,680	19.48	106.36	81.82	843.56	1096.54
62	62.4	5,002	31.43	105.95	81.39	840.90	1094.65
61	61.4	5,766	45.20	106.23	81.24	836.43	1093.74
60	60.5	5,454	58.22	106.19	81.03	825.78	1082.26
59	59.5	5,116	70.44	107.90	82.54	822.61	1075.36
58	58.5	3,908	79.77	108.74	83.21	817.55	1068.36
57	57.5	2,570	85.91	108.83	83.40	811.38	1058.75
56	56.5	1,738	90.06	108.71	83.41	812.34	1058.71
55	55.5	1,294	93.15	108.19	83.26	810.32	1052.93
54	54.5	771	94.99	108.58	83.73	814.92	1056.76
53	53.5	603	96.43	110.57	85.50	811.75	1049.77
52	52.5	418	97.43	108.73	83.95	815.21	1055.84
51	51.5	410	98.41	111.05	85.65	820.46	1063.71
≤50	48.6	667	100.00	108.31	84.78	807.83	1031.93
MEDIE	60.2	41,874	100.00	107.29	82.32	828.94	1080.45

Interval optim % carne macră



EVOLUȚIA SĂPTĂMÂNALĂ A PREȚULUI DE PIAȚĂ AL CARCASELOR - CLASELE "S" & "E" ÎN ROMÂNIA (1)

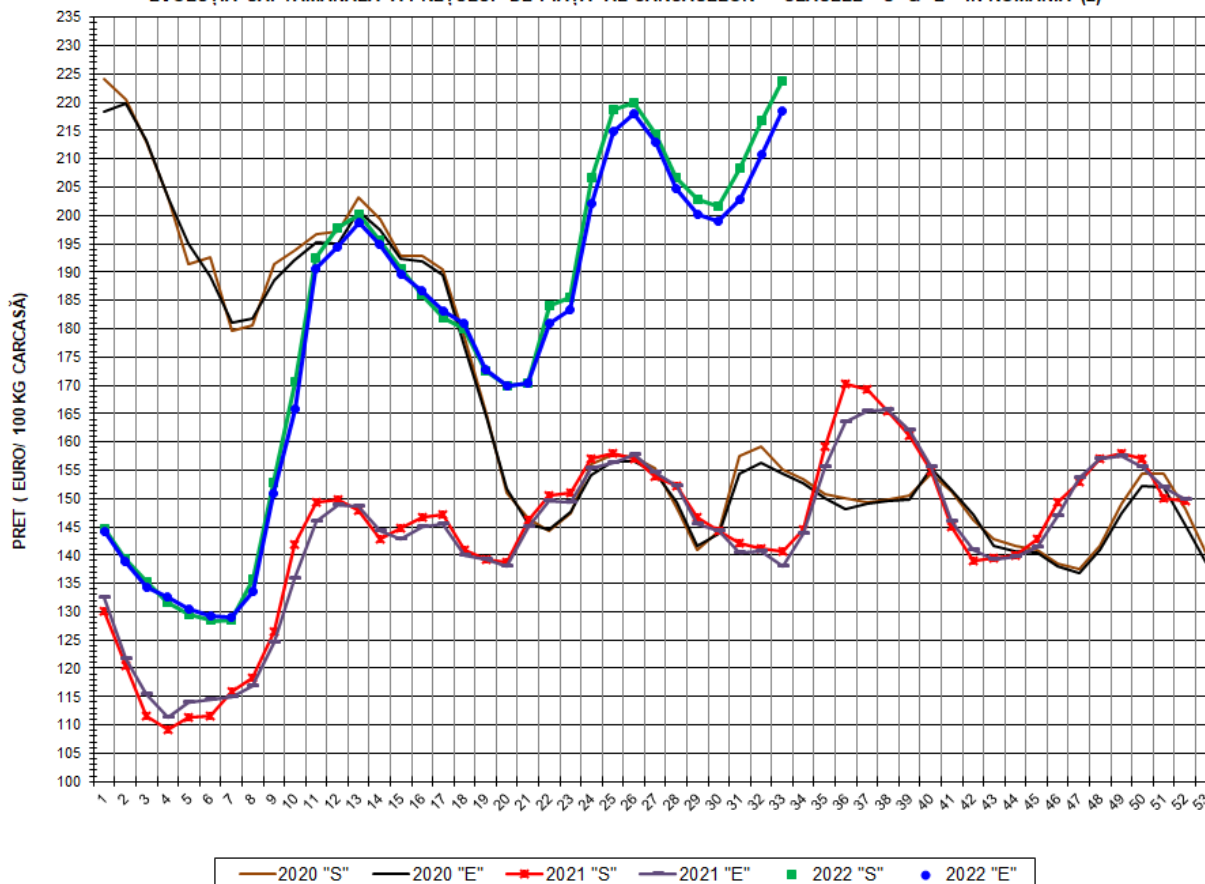


**PREȚ NAȚIONAL CARCASE  
CALITATEA STANDARD - CLASELE "S" & "E"**

CLASA	PREȚ SĂPT 33 / 2022	VARIAȚIE		
		1 SĂPT	4 SĂPT	1 AN
S	1,092.59 RON	2.76%	9.16%	57.65%
E	1,066.58 RON	3.14%	7.90%	56.81%



EVOLUȚIA SĂPTĂMĂNALĂ A PREȚULUI DE PIAȚĂ AL CARCASELOR - CLASELE "S" & "E" ÎN ROMÂNIA (2)



PREȚ NAȚIONAL CARCASE				
CALITATEA STANDARD - CLASELE "S" & "E"				
CLASA	PREȚ SAPT 33 / 2022	VARIAȚIE		
		1 SĂPT	4 SĂPT	1 AN
S	223.73 €	3.25%	10.37%	58.99%
E	218.41 €	3.63%	9.09%	58.14%





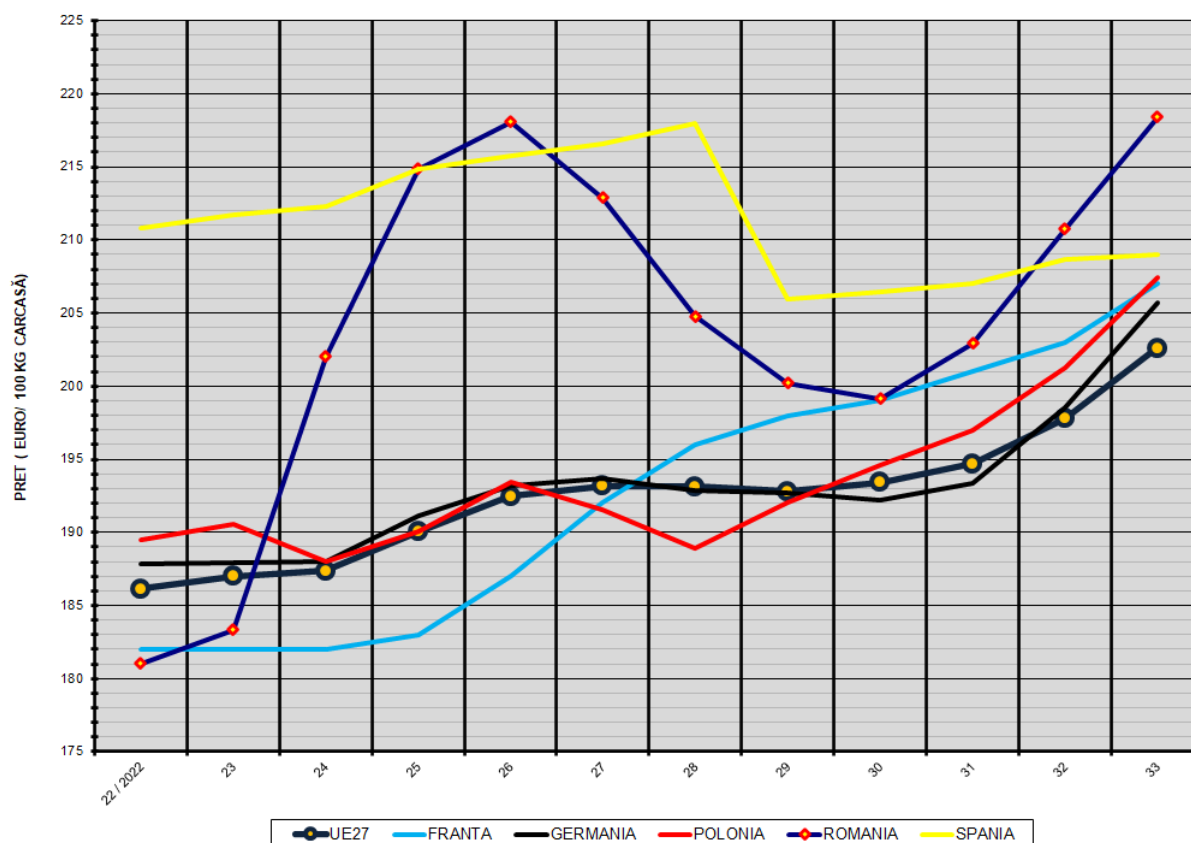
**% PREȚ DE PIAȚĂ ÎN ROMÂNIA ȘI ÎN UE27 vs PRAGUL (PREȚUL) DE REFERINȚĂ UE27**

SAPTAMANA	PREȚ (EUR)					% PREȚ vs PRAGUL (PREȚUL) DE REFERINȚĂ UE27 (*)				
	ROMÂNIA			UE27		ROMÂNIA			UE27	
	"S"	"E"	"S" + "E"	"S"	"E"	"S"	"E"	"S" + "E"	"S"	"E"
7 / 2022	128.53	128.96	128.69	137.44	131.51	85.15%	85.44%	85.26%	91.06%	87.13%
8	135.79	133.69	134.96	142.39	135.42	89.97%	88.57%	89.41%	94.34%	89.72%
9	152.80	151.01	152.11	151.36	145.17	101.23%	100.05%	100.78%	100.28%	96.18%
10	170.53	165.87	168.60	165.48	161.28	112.98%	109.90%	111.70%	109.64%	106.85%
11	192.60	190.65	191.84	179.47	176.30	127.60%	126.31%	127.09%	118.90%	116.80%
12	197.88	194.41	196.61	186.99	182.49	131.10%	128.80%	130.26%	123.88%	120.90%
13	200.16	198.70	199.61	192.95	187.37	132.61%	131.64%	132.25%	127.84%	124.13%
14	195.68	194.82	195.36	196.37	190.37	129.64%	129.07%	129.43%	130.10%	126.13%
15	190.49	189.58	190.15	198.27	191.08	126.20%	125.60%	125.98%	131.36%	126.60%
16	186.10	186.77	186.35	198.92	191.39	123.30%	123.74%	123.46%	131.79%	126.80%
17	181.99	183.20	182.43	198.92	191.85	120.57%	121.37%	120.87%	131.79%	127.10%
18	179.98	180.90	180.30	196.83	188.53	119.24%	119.85%	119.45%	130.40%	124.91%
19	172.52	172.85	172.65	194.36	184.46	114.30%	114.52%	114.38%	128.77%	122.21%
20	169.99	169.87	169.95	193.20	185.90	112.62%	112.54%	112.59%	128.00%	123.16%
21	170.27	170.41	170.32	194.46	185.42	112.81%	112.90%	112.84%	128.83%	122.84%
22	184.18	181.03	183.05	194.35	186.12	122.02%	119.94%	121.27%	128.76%	123.31%
23	185.48	183.31	184.72	195.32	186.98	122.89%	121.45%	122.38%	129.40%	123.87%
24	206.70	202.01	205.02	196.11	187.38	136.94%	133.84%	135.83%	129.93%	124.14%
25	218.75	214.84	217.34	197.97	190.04	144.93%	142.34%	143.99%	131.16%	125.91%
26	219.98	218.06	219.31	200.00	192.46	145.74%	144.47%	145.29%	132.51%	127.51%
27	214.39	212.87	213.88	200.97	193.15	142.04%	141.03%	141.70%	133.15%	127.97%
28	206.69	204.78	206.06	201.73	193.12	136.94%	135.67%	136.52%	133.65%	127.95%
29	202.72	200.20	201.83	198.09	192.80	134.31%	132.64%	133.71%	131.24%	127.73%
30	201.69	198.88	200.68	199.08	193.43	133.63%	131.76%	132.96%	131.89%	128.15%
31	208.26	202.93	206.34	200.23	194.68	137.98%	134.44%	136.70%	132.66%	128.98%
32	216.69	210.75	214.39	202.48	197.77	143.56%	139.63%	142.04%	134.15%	131.03%
33	223.74	218.41	221.72	206.73	202.59	148.23%	144.70%	146.89%	136.96%	134.22%

(\*) 150.939 EUR conform Art. 7 [1] al Reg. [UE] nr. 1308/2013



EVOLUȚIA SĂPTĂMÂNALĂ A PREȚULUI CLASA "E" ÎN UE27 ȘI ÎN CĂTEVA STATE MEMBRE



COMPARAȚII DE PREȚURI

SĂPT 33 / 2022 =	UE27	FR	DE	PL	RO	ES	RO vs UE27	RO vs FR	RO vs DE	RO vs PL	RO vs ES
	202.59 €	207.00 €	205.69 €	207.43 €	218.41 €	209.00 €	15.82 € 7.8%	11.41 € 5.5%	12.72 € 6.2%	10.97 € 5.3%	9.41 € 4.5%



PREȚUL CARCASELOR DIN CLASA "E" ÎN STATELE MEMBRE (FĂRĂ ITALIA)  
VERSUS PREȚUL UE27 ÎN SĂPTĂMÂNA 15- 21 AUGUST 2022

