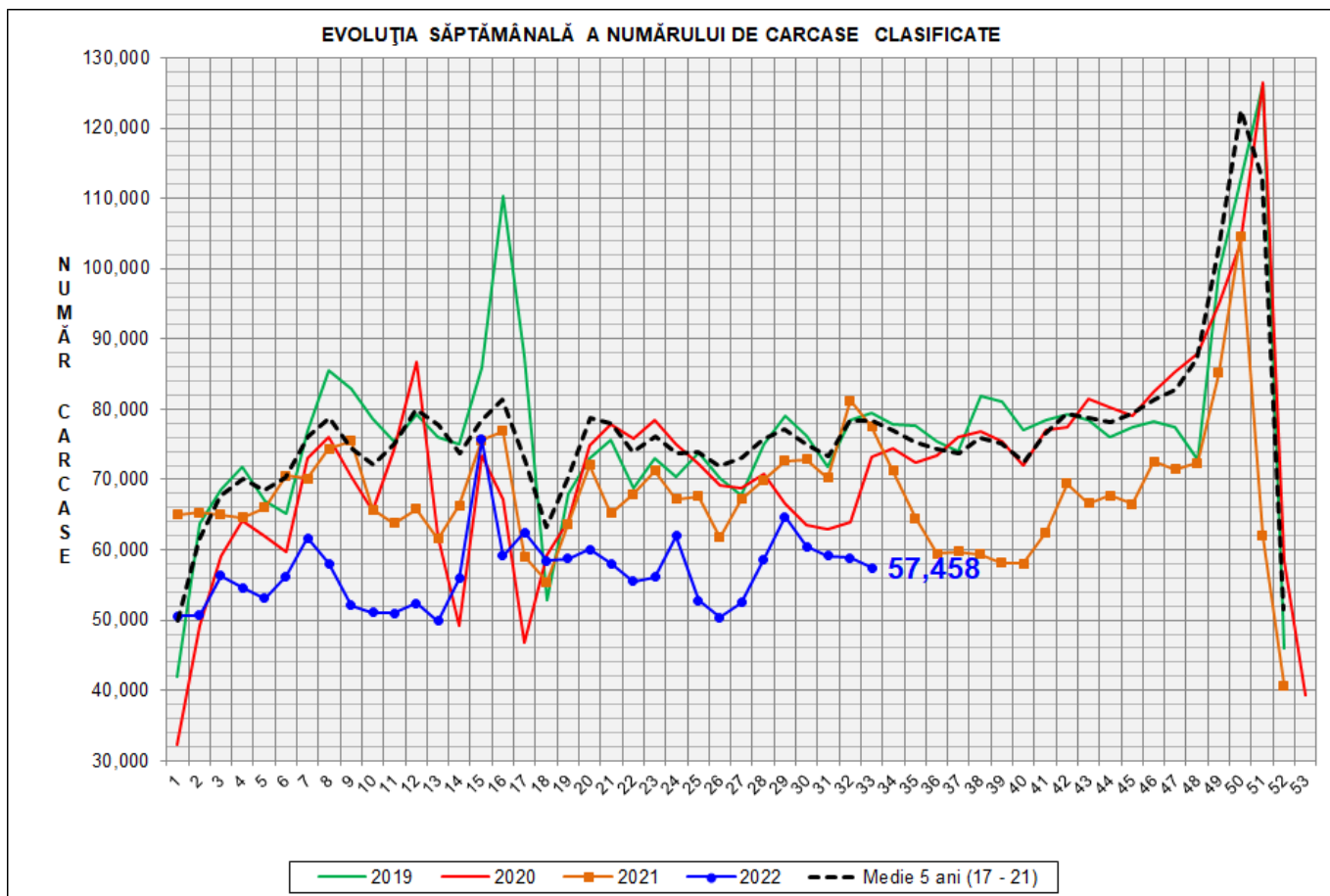


# Rezultatele clasificării carcaselor de porcine

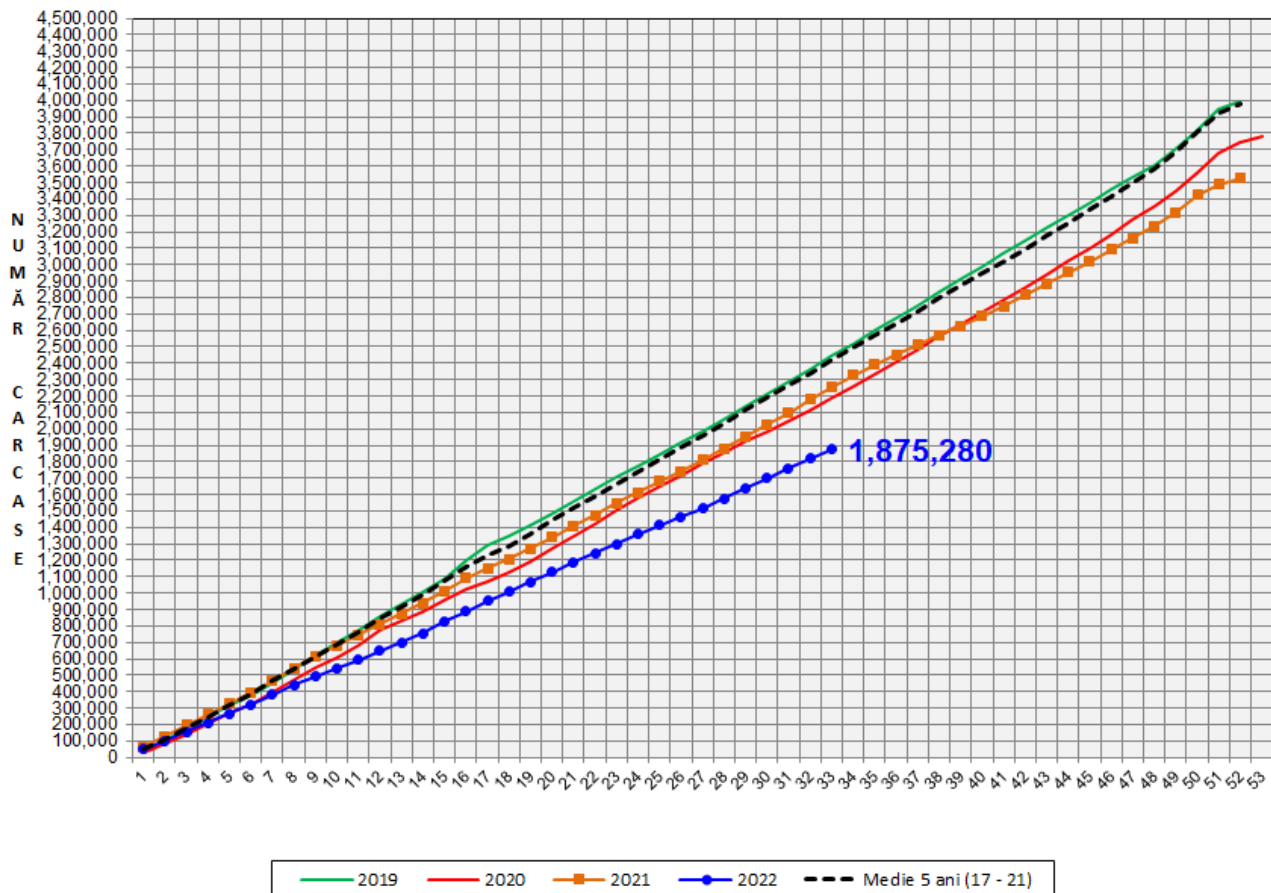
## Săptămâna 33 (15 - 21 august 2022)



% Modificare		
1 SĂPT	1 AN	MEDIE 5 ANI (2017 - 2021)
-2.4%	-25.9%	-26.8%

**N.B.** Coloanele de *culoare verde* din diagramele de la pagina 6 se grupează în intervalul optim al conținutului de carne macră și respectiv al greutateii carcaselor clasificate.

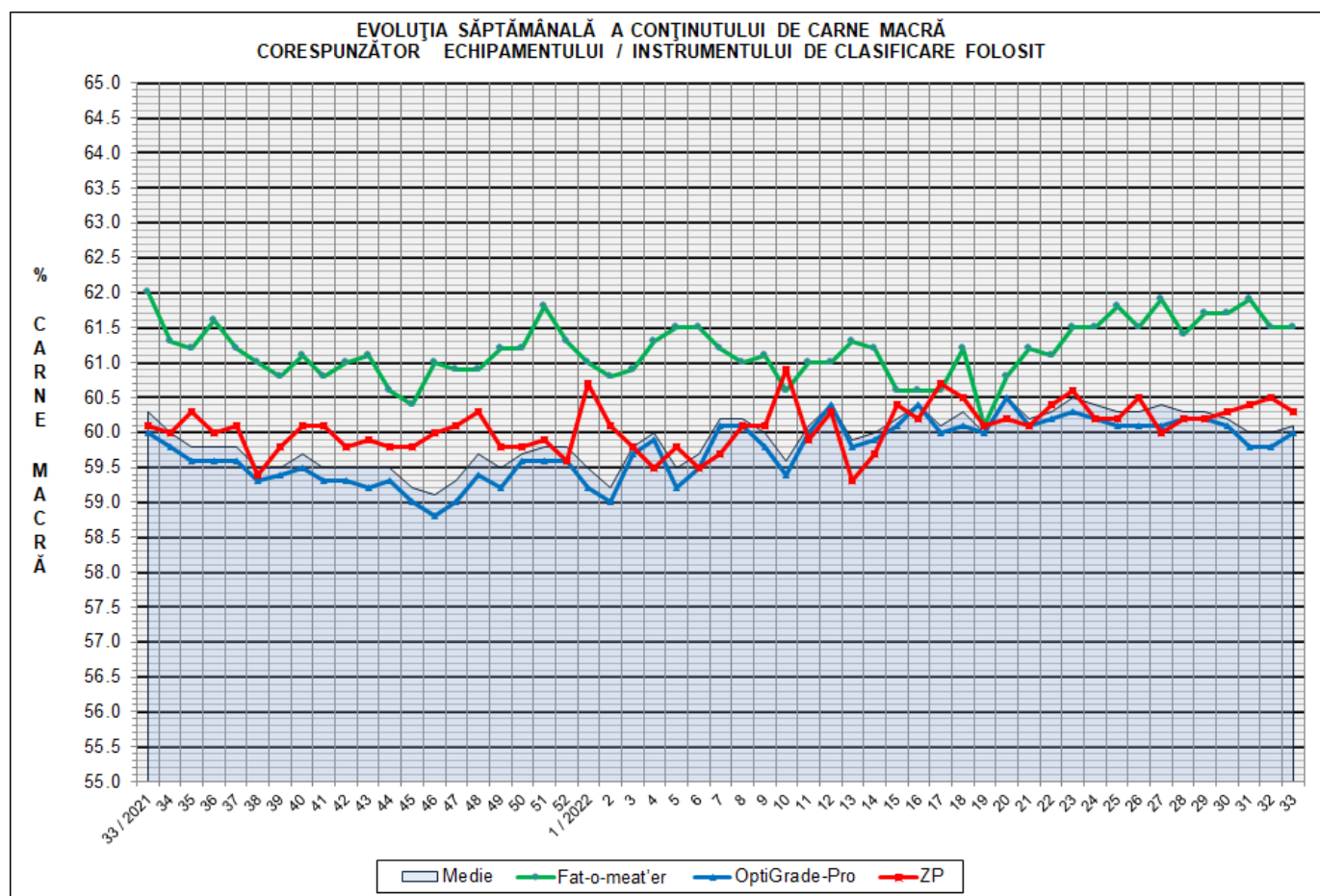
EVOLUȚIA SĂPTĂMÂNALĂ CUMULATIVĂ A NUMĂRULUI DE CARCASE CLASIFICATE



% Modificare	
1 AN	MEDIE 5 ANI (2017 - 2021)
-16.9%	-22.5%

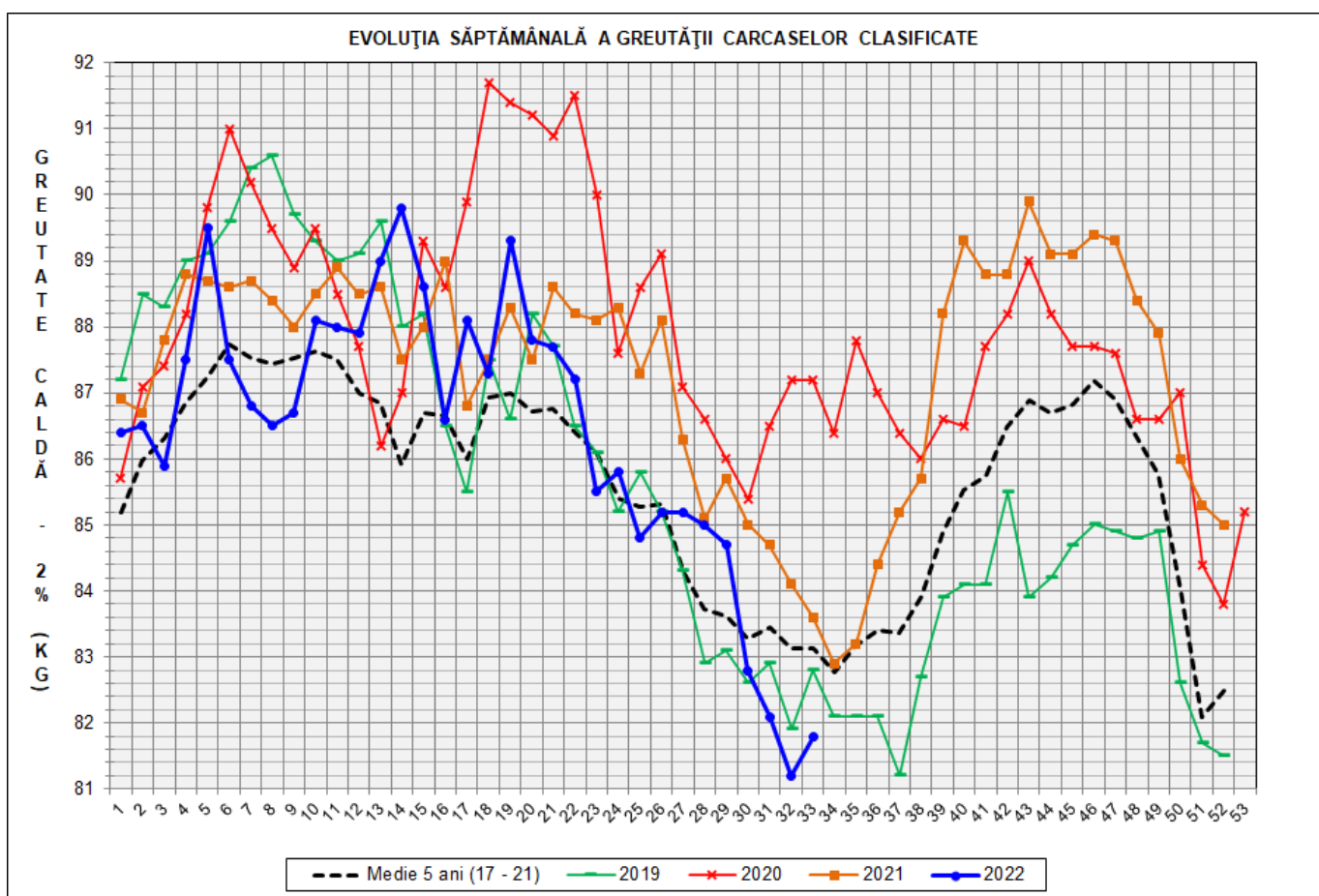
## Numărul de carcase clasificate în săptămâna 15 - 21 august 2022 în funcție de echipamentul / instrumentul folosit

Metoda	Echipament / instrument	Număr carcase	% din total carcase
Sondă Optică	Fat-o-meat'er	5,572	9.70%
	OptiGrade-Pro	49,998	87.02%
ZP	Rigla	1,888	3.29%
<b>TOTAL</b>		<b>57,458</b>	<b>100.00%</b>



**DISTRIBUȚIA ÎN CLASE A CARCASELOR DE PORCINE CLASIFICATE  
ÎN SĂPTĂMÂNA 15 - 21 AUGUST 2022**

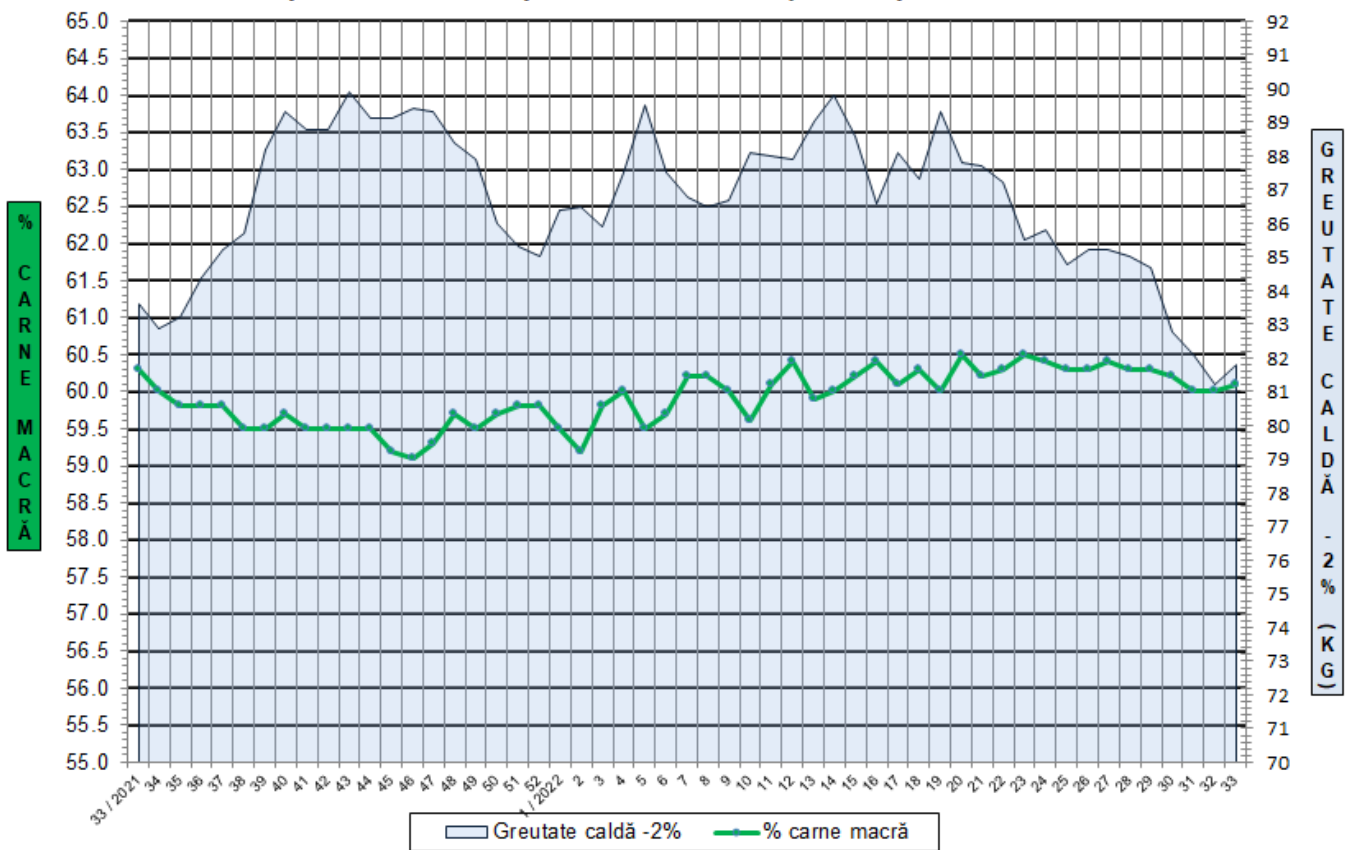
CLASA	% CARNE MACRĂ	NUMĂR CARCASE	% DIN TOTAL	% CARNE MACRĂ	GREUTATE CALDĂ - 2% (KG)
<b>S</b>	<b>≥ 60</b>	<b>32,176</b>	<b>56.00</b>	<b>62.3</b>	<b>81.0</b>
<b>E</b>	<b>55 - 59.9</b>	<b>21,767</b>	<b>37.88</b>	<b>58.2</b>	<b>82.5</b>
U	50 - 54.9	3,080	5.36	53.1	84.3
R	45 - 49.9	367	0.64	48.1	83.8
O	40 - 44.9	66	0.11	43.4	86.0
P	< 40	2	0.00	39.8	78.1
<b>TOTAL</b>		<b>57,458</b>	<b>100.00</b>	<b>60.1</b>	<b>81.8</b>



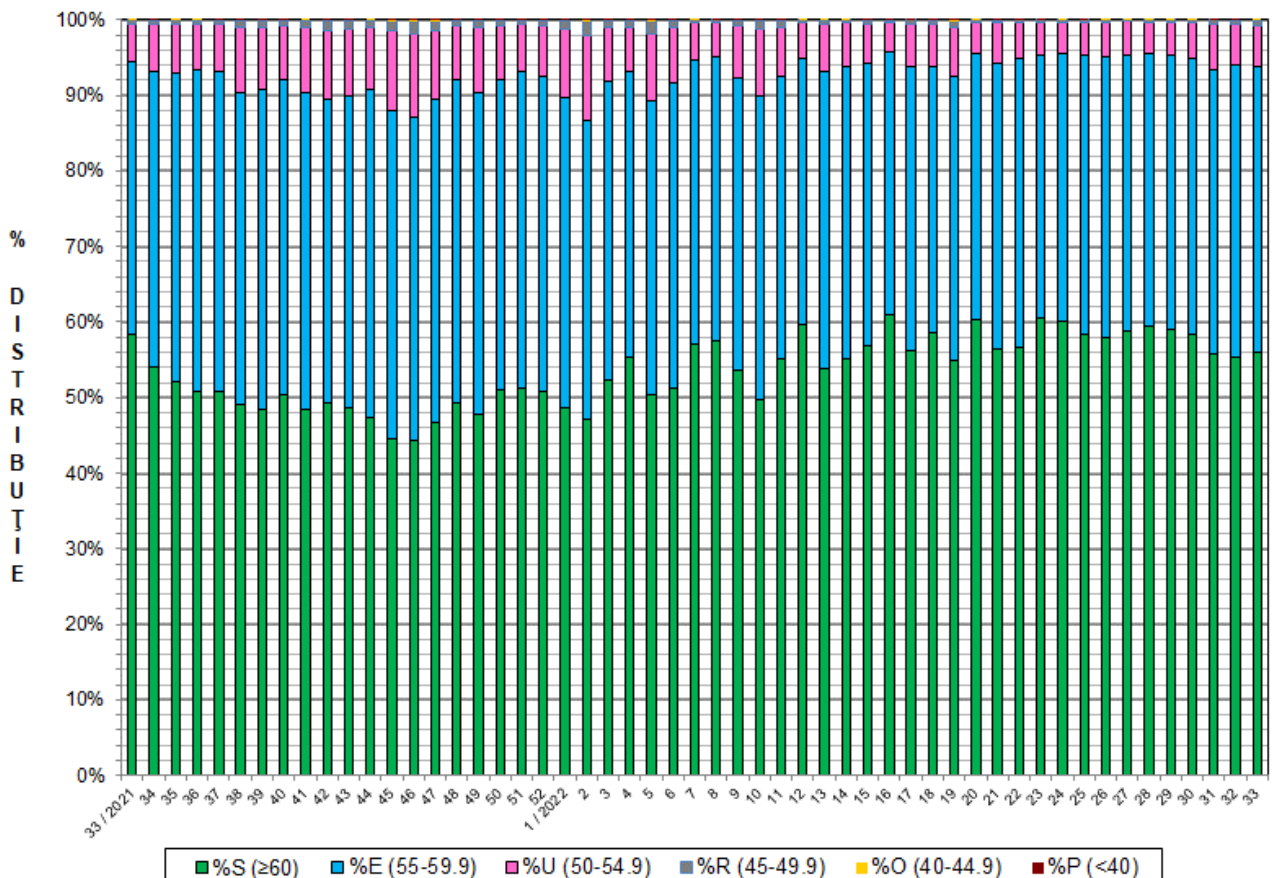
GREUTATE CALDĂ - 2% (KG)	VARIAȚIE			
	1 SĂPT	4 SĂPT	1 AN	MEDIE 5 ANI (2017 - 2021)
<b>81.8</b>	<b>0.7%</b>	<b>-3.4%</b>	<b>-2.2%</b>	<b>-1.6%</b>



FLUCTUAȚIA SĂPTĂMÂNĂLĂ A CONȚINUTULUI DE CARNE MACRĂ ȘI A GREUTĂȚII CARCASELOR CLASIFICATE

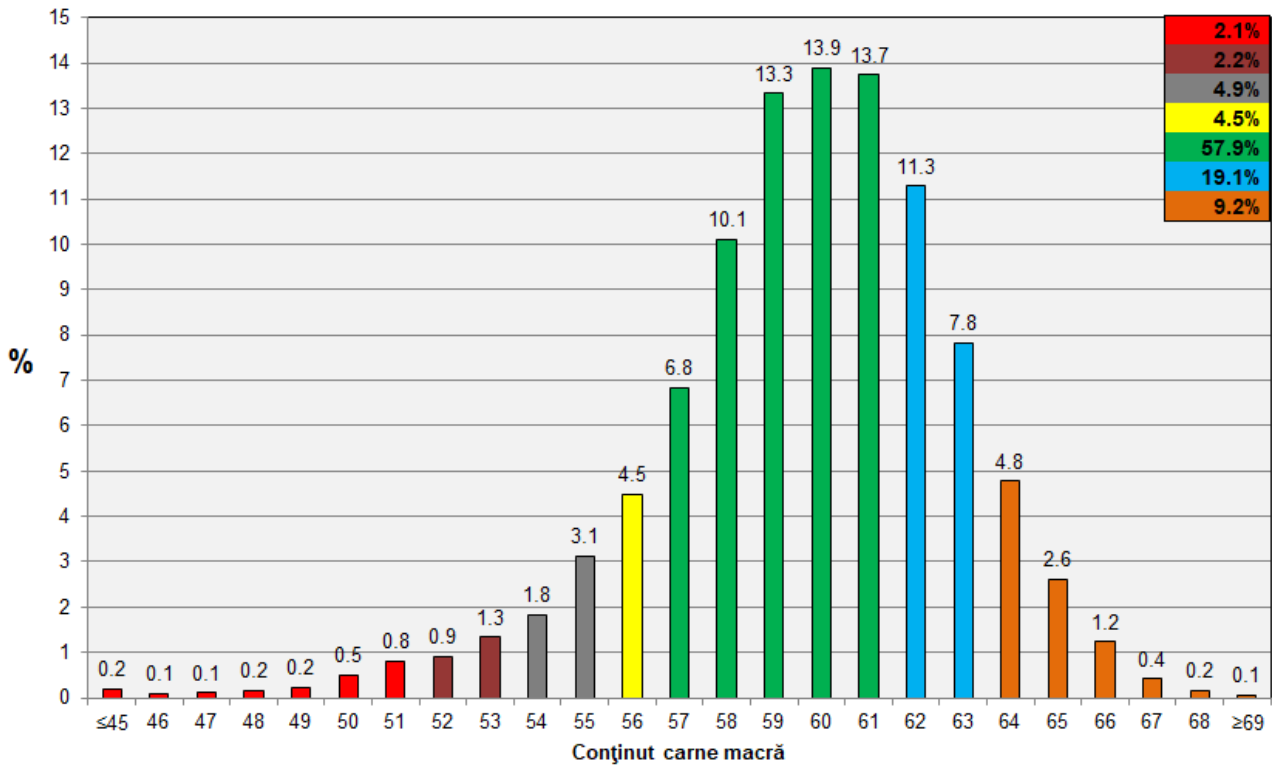


FLUCTUAȚIA SĂPTĂMÂNĂLĂ A DISTRIBUȚIEI CARCASELOR CLASIFICATE ÎN CLASELE SEUROP





**Distribuția conținutului de carne macră a carcaselor clasificate în România în săptămâna 15 - 21 august 2022 (N = 57,458)**



**Distribuția greutatei carcaselor clasificate în România în săptămâna 15 - 21 august 2022 (N = 57,458)**

