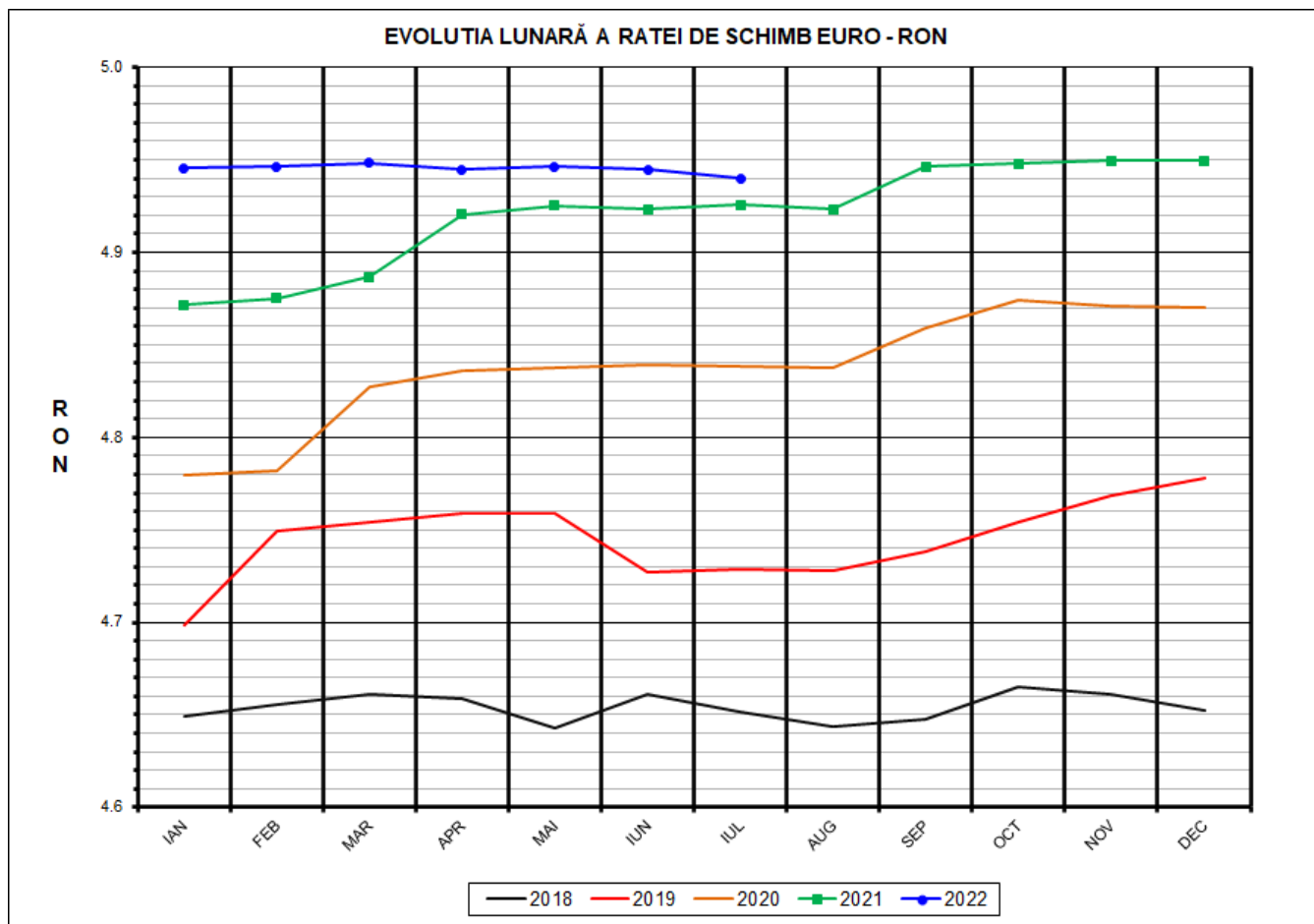




# Prețul de piață al porcilor la intrarea în abator Iulie 2022



RATA DE SCHIMB EURO - RON		
IUL 2022	VARIAȚIE	
	1 LUNA	1 AN
1€ = 4.9399 RON	-0.10%	0.29%



**SITUAȚIA CARCASELOR DE PORCINE CLASIFICATE  
ÎN FUNCȚIE DE PROVENIENȚA PORCILOR SACRIFICAȚI  
ÎN LUNA IULIE 2022**

		NUMĂR CARCASE	% DIN TOTAL
PROVENIENȚĂ PORCI SACRIFICAȚI	TRANZACȚII COMERCIALE ÎNTRE ABATOARE ȘI FURNIZORI	169,174	67.79
	FERME PROPRII ALE ABATOARELOR	70,016	28.06
	PRESTĂRI SERVICII	10,361	4.15
<b>TOTAL CARCASE CLASIFICATE CU GREUTATEA CALDĂ 50 - 120 KG</b>		<b>249,551</b>	<b>100.00</b>
DIN CARE DIN COMERȚ INTRACOMUNITAR		19,753	7.92

Situția porcilor proveniți din tranzacții comerciale  
între abatoare și furnizori care fac obiectul raportării prețurilor  
în luna iulie 2022

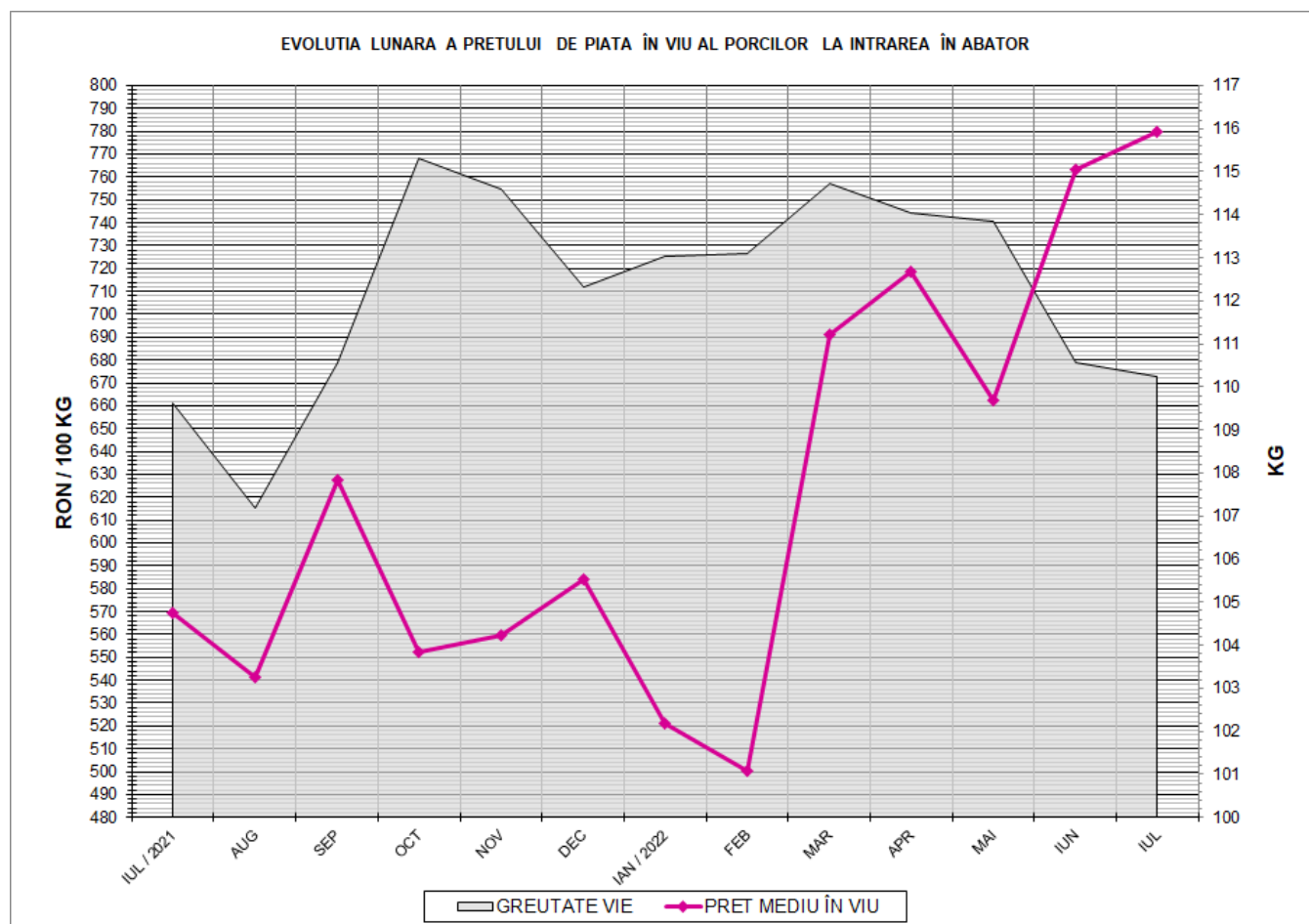
Tip preț la intrarea în abator		Carcase cu greutatea caldă 60 - 120 kg			
		SEUROP		d.c. S+E	
		nr	% din total carcase clasificate	nr	% din total carcase clasificate
În funcție de % carne macră corespunzător claselor de calitate (S, E, U, R, O, P)	în carcasă	0	0.0%	0	0.0%
	în viu	0	0.0%	0	0.0%
Forfetar	în viu	168,083	67.4%	159,505	63.9%
Total		168,083	67.4%	159,505	63.9%

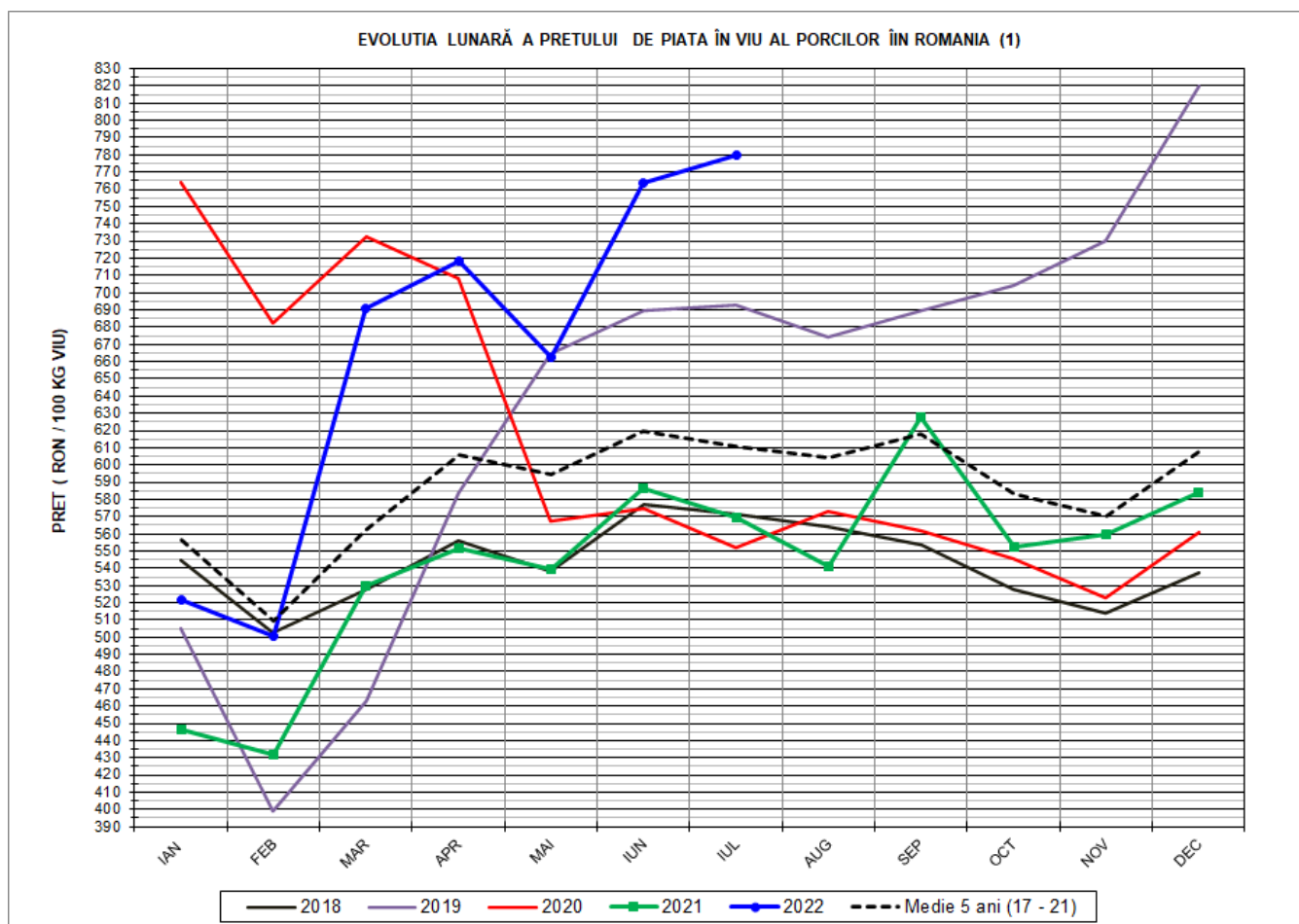
Carcase incluse în raportul național de prețuri pentru DG AGRI



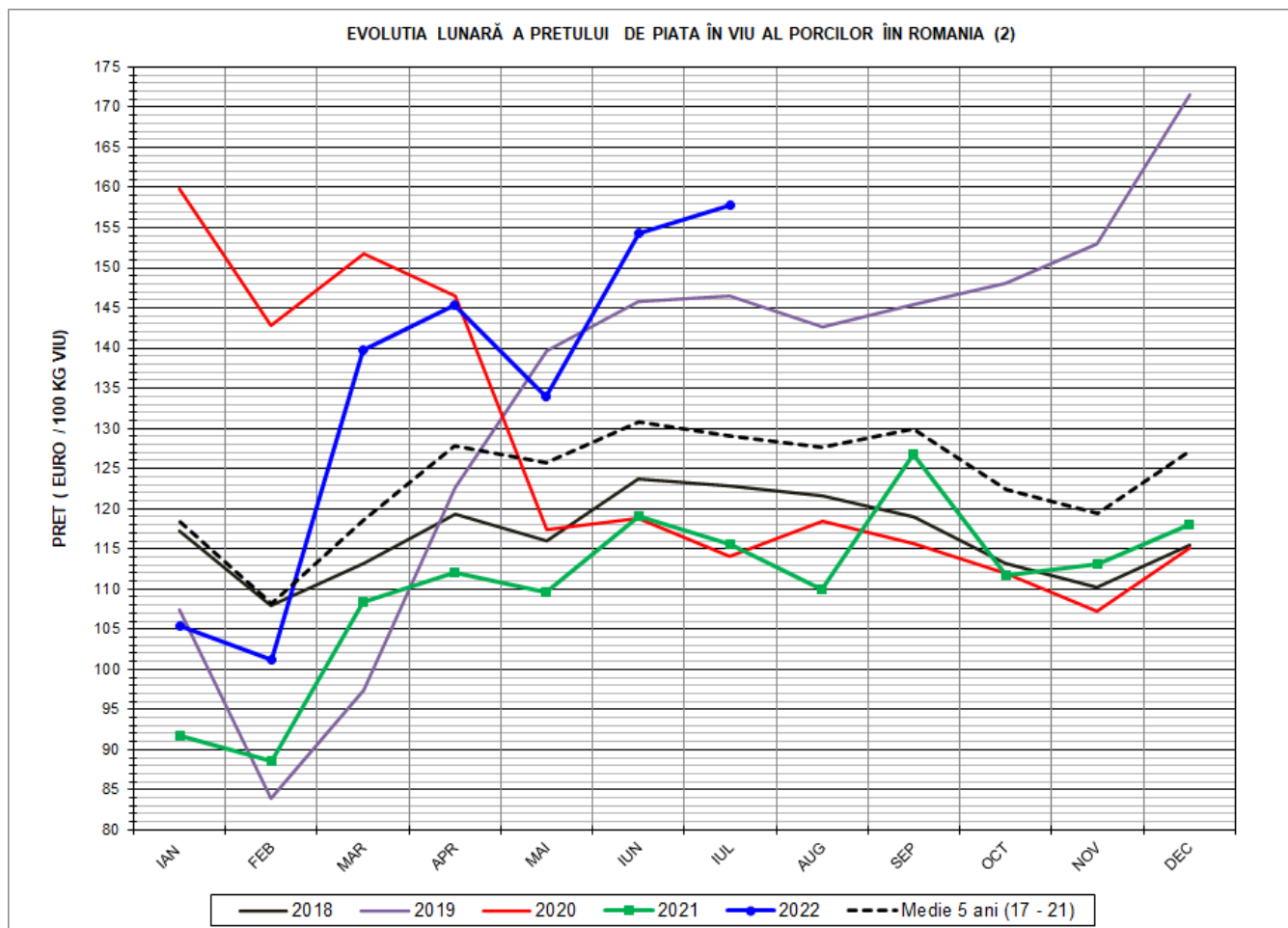
## Prețul de piață al porcilor în luna iulie 2022

Clasa	% carne macră	Număr porci	% din total porci	Procent mediu carne macră	Greutate medie (kg)		Preț mediu (RON / 100 kg)	
					vie	carcasă caldă – 2%	viu	carcasă caldă – 2%
S	≥ 60	104,566	62.21	62.4	109.3	83.9	782.30	1019.71
E	≥ 55 - < 60	54,939	32.69	58.2	111.2	85.5	775.43	1008.08
U	≥ 50 - < 55	8,025	4.77	53.0	115.0	89.0	776.97	1003.93
ROP	< 50	553	0.33	47.9	117.1	90.9	780.75	1006.43
<b>TOTAL</b>		<b>168,083</b>	<b>100.00</b>	<b>60.5</b>	<b>110.2</b>	<b>84.7</b>	<b>779.77</b>	<b>1015.04</b>





<b>PREȚ ÎN VIU</b>			
<b>IUL 2022</b>	<b>VARIAȚIE</b>		
	<b>1 LUNA</b>	<b>1 AN</b>	<b>MEDIE 5 ANI (2017 - 2021)</b>
<b>779.77 RON</b>	<b>2.16%</b>	<b>36.95%</b>	<b>27.64%</b>



<b>PREȚ ÎN VIU</b>			
<b>IUL 2022</b>	<b>VARIAȚIE</b>		
	<b>1 LUNA</b>	<b>1 AN</b>	<b>MEDIE 5 ANI (2017 - 2021)</b>
<b>157.85 €</b>	<b>2.26%</b>	<b>36.56%</b>	<b>22.29%</b>

PREȚUL PE PROCENT CARNE MACRĂ AL PORCILOR  
ÎN LUNA IULIE 2022

% CARNE MACRĂ		NUMĂR PORCI	% CUMULATIV DIN TOTAL PORCI	GREUTATE (KG)		PREȚ MEDIU (RON/ 100 KG)	
NIVEL	MEDIE			VIE	CARCASA CALDĂ - 2%	VIU	CARCASA CALDĂ - 2%
≥64	65.1	18,334	10.91	110.01	85.08	788.47	1019.43
63	63.4	16,516	20.73	109.10	84.00	784.18	1018.53
62	62.4	22,279	33.99	109.08	83.73	781.93	1018.71
61	61.5	24,506	48.57	109.25	83.41	780.40	1022.13
60	60.5	22,931	62.21	109.33	83.50	778.38	1019.21
59	59.5	19,813	74.00	110.26	84.53	776.24	1012.56
58	58.5	14,188	82.44	110.86	85.22	774.84	1008.02
57	57.5	9,868	88.31	111.81	86.20	774.69	1004.88
56	56.5	6,372	92.10	112.49	86.93	775.11	1003.06
55	55.5	4,698	94.90	112.81	87.23	775.87	1003.41
54	54.4	2,676	96.49	113.07	87.54	775.02	1000.96
53	53.5	1,938	97.64	116.00	89.83	776.09	1002.14
52	52.5	1,308	98.42	115.74	89.67	777.06	1002.94
51	51.6	1,243	99.16	117.59	90.81	780.14	1010.19
≤50	49.6	1,413	100.00	115.13	89.11	780.36	1008.25
MEDIE	60.5	168,083	100.00	110.24	84.68	779.77	1015.04

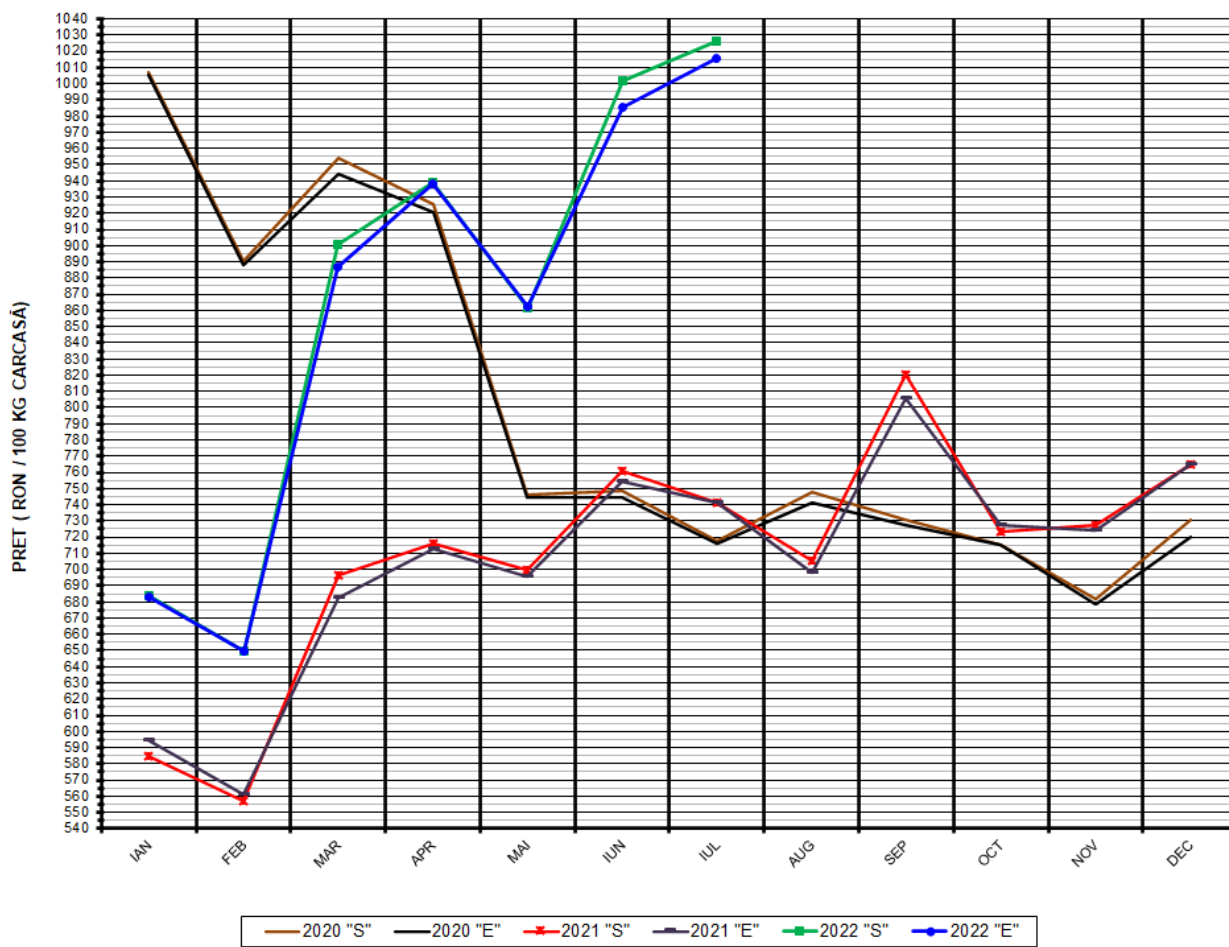
Interval optim % carne macră



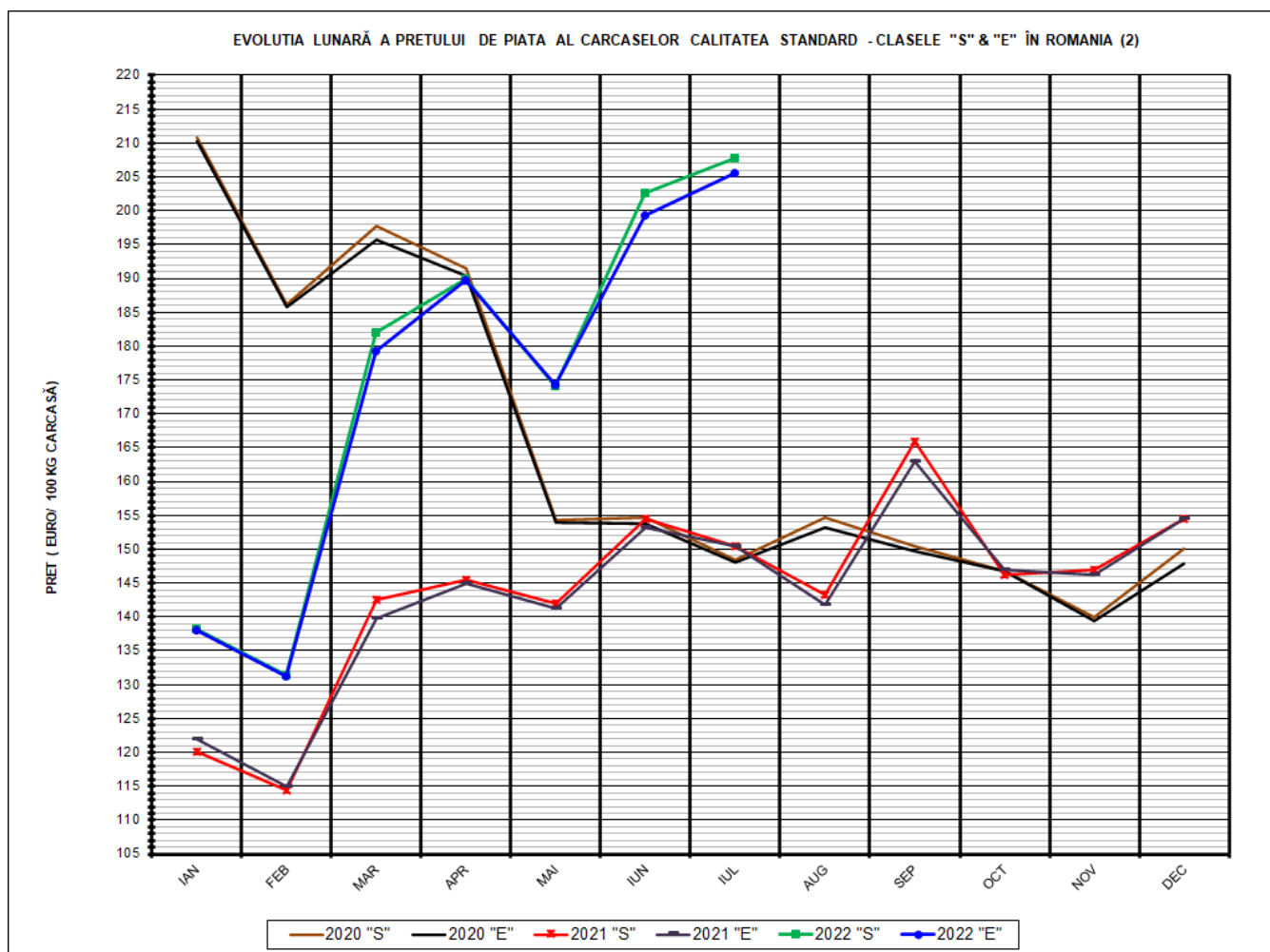
Prețul mediu ponderat lunar al carcaselor din clasa "S" & "E" în România și în UE

Săptămâna			Număr zile (ponderi)	Preț mediu ponderat						preț RO vs pret UE27 (%)	
				ROMÂNIA				UE27			
				nr	perioada	luna	S		E		S
			EURO / 100 kg	RON / 100 kg	EURO / 100 kg	RON / 100 kg					
26	01 - 03	iul / 2022	3	219.98	1087.77	218.06	1078.27	200.00	192.46	9.99%	13.30%
27	04 - 10		7	214.39	1059.97	212.87	1052.44	200.97	193.15	6.68%	10.21%
28	11 - 17		7	206.69	1021.42	204.78	1011.97	201.73	193.12	2.46%	6.04%
29	18 - 24		7	202.72	1000.92	200.20	988.49	198.10	192.80	2.33%	3.84%
30	25 - 31		7	201.69	995.06	198.88	981.16	199.10	193.44	1.30%	2.81%
<b>Total</b>			<b>31</b>	<b>207.69</b>	<b>1025.96</b>	<b>205.53</b>	<b>1015.27</b>	<b>199.98</b>	<b>193.06</b>	<b>3.86%</b>	<b>6.46%</b>

EVOLUTIA LUNARĂ A PRETELUI DE PIATA AL CARCASELOR CALITATEA STANDARD - CLASELE "S" & "E" ÎN ROMANIA (1)



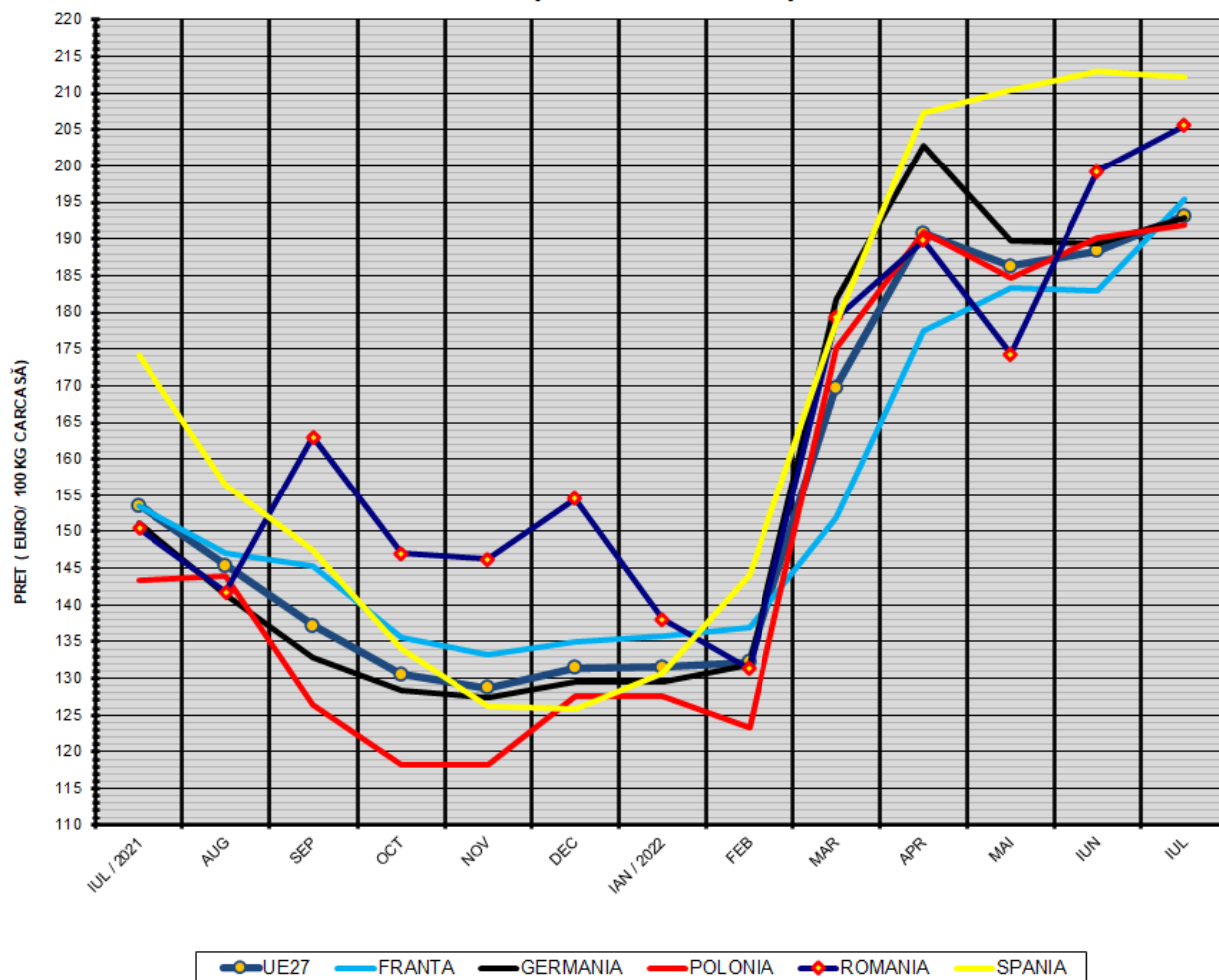
PREȚ NAȚIONAL CARCASE CALITATEA STANDARD - CLASELE "S" & "E"			
CLASA	IUL 2022	VARIAȚIE	
		1 LUNĂ	1 AN
S	1,025.96 RON	2.42%	38.43%
E	1,015.27 RON	3.03%	37.03%



<b>PREȚ NAȚIONAL CARCASE CALITATEA STANDARD - CLASELE "S" &amp; "E"</b>			
<b>CLASA</b>	<b>IUL 2022</b>	<b>VARIAȚIE</b>	
		<b>1 LUNĂ</b>	<b>1 AN</b>
<b>S</b>	<b>207.69 €</b>	<b>2.52%</b>	<b>38.04%</b>
<b>E</b>	<b>205.53 €</b>	<b>3.13%</b>	<b>36.65%</b>



EVOLUTIA LUNARĂ A PREȚULUI CLASA "E" ÎN UE27 ȘI ÎN CÂTEVA STATE MEMBRE



COMPARAȚII DE PREȚURI

	UE27	FR	DE	PL	RO	ES	RO vs UE27	RO vs FR	RO vs DE	RO vs PL	RO vs ES
iul 2022 =	193.10 €	195.35 €	192.90 €	191.92 €	205.58 €	212.11 €	12.48 € 6.5%	10.23 € 5.2%	12.68 € 6.6%	13.66 € 7.1%	-6.53 € -3.1%

