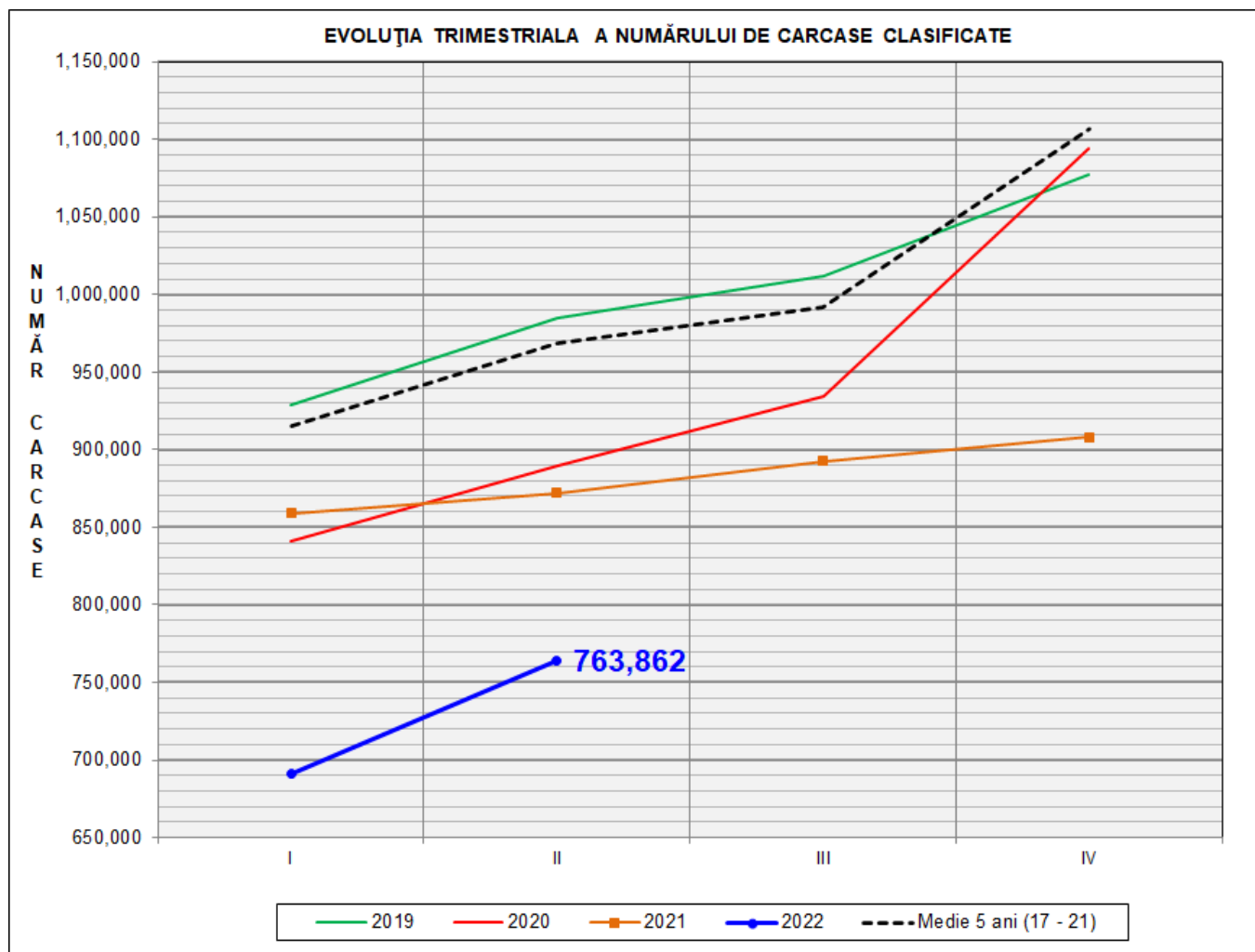


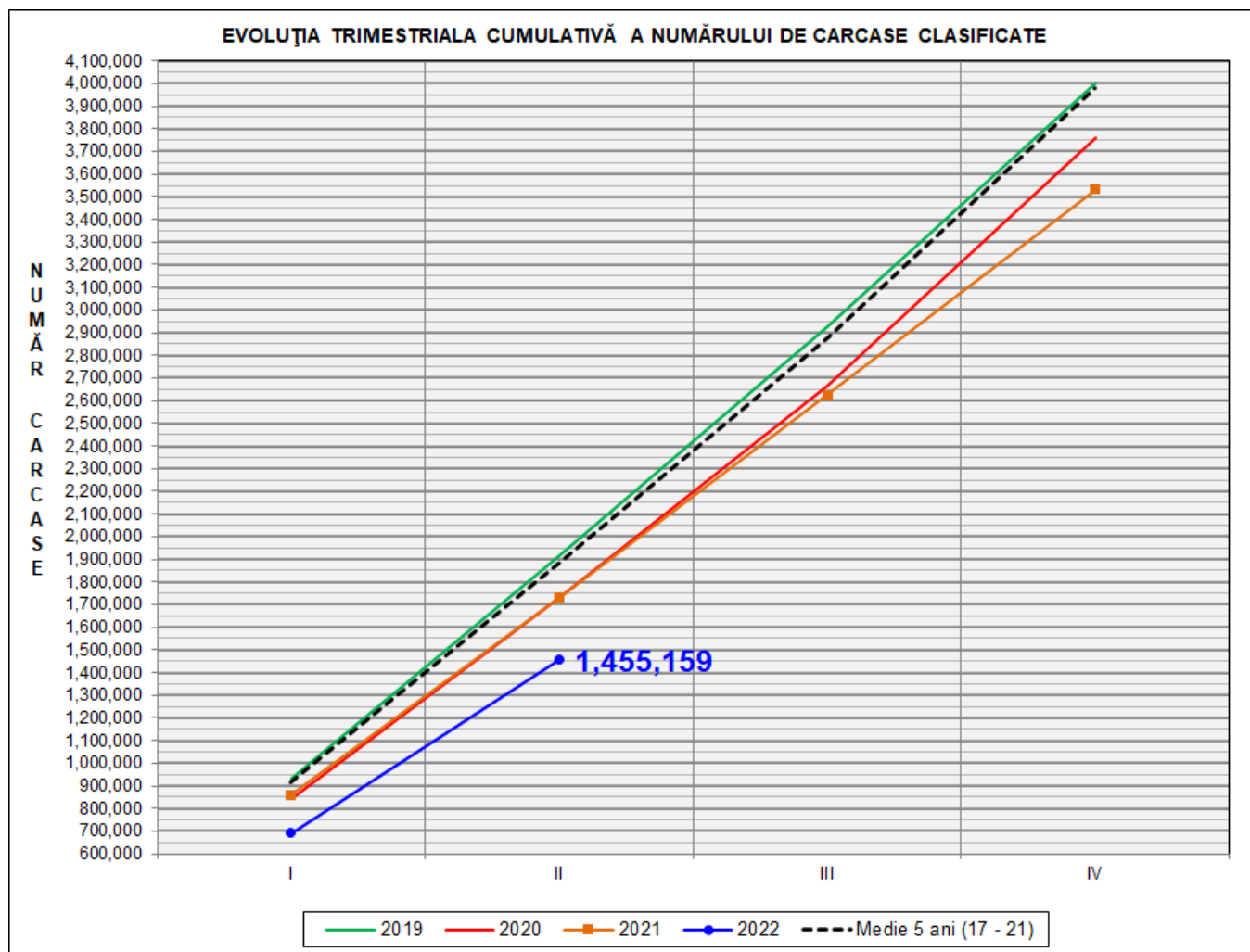
Rezultatele clasificării carcaselor de porcine

Trimestrul II 2022



% Modificare		
1 TRIM	1 AN	MEDIE 5 ANI (2017 - 2021)
10.5%	-12.4%	-21.2%

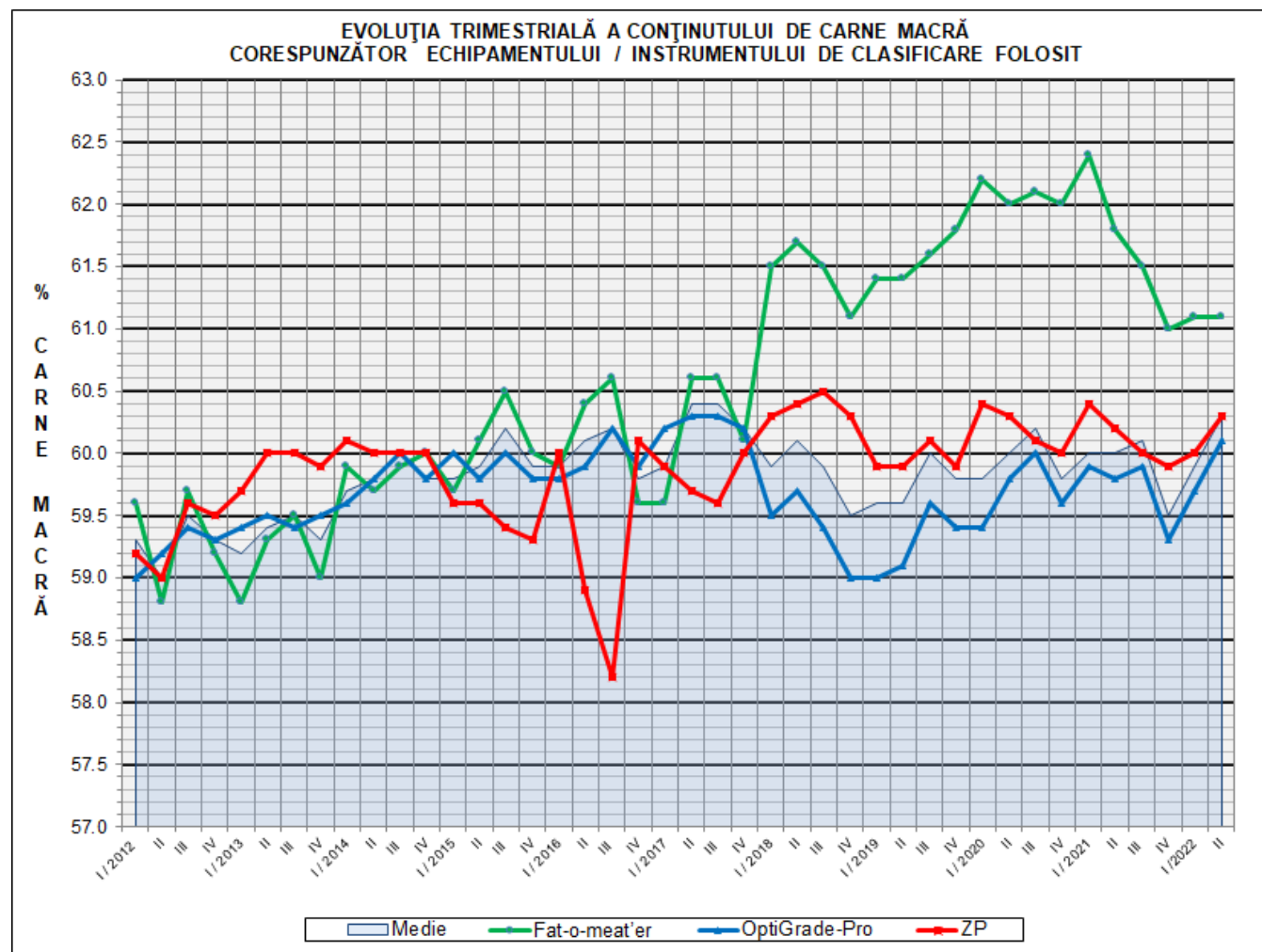
N.B. Coloanele de *culoare verde* din diagramele de la pagina 6 se grupează în intervalul optim al conținutului de carne macră și respectiv al greutateii carcaselor clasificate.



% Modificare	
1 AN	MEDIE 5 ANI (2017 - 2021)
-15.9%	-22.8%

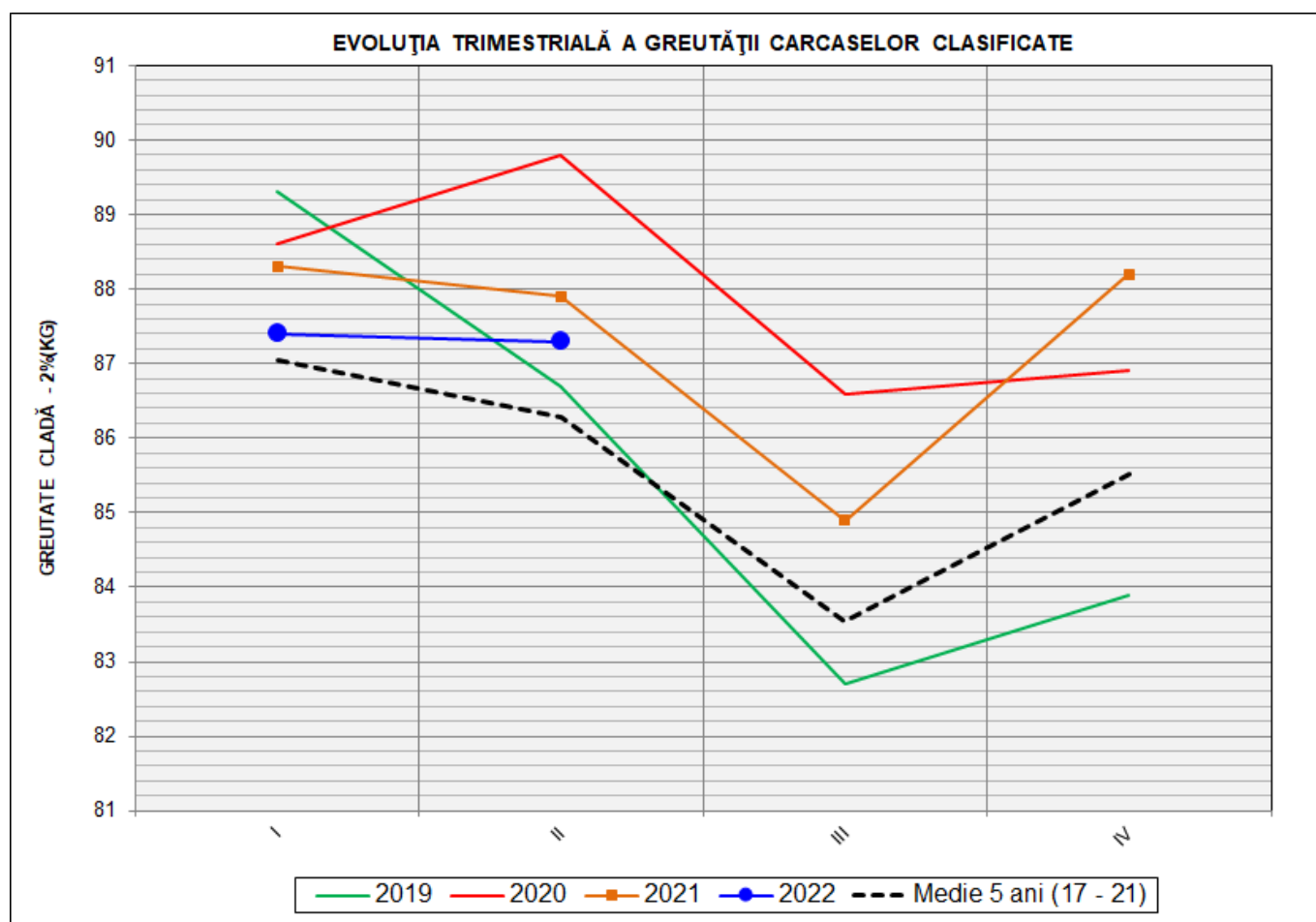
Numărul de carcase clasificate în trimestrul II 2022 în funcție de echipamentul / instrumentul folosit

Metoda	Echipament / instrument	Număr carcase	% din total carcase
Sondă Optică	Fat-o-meat'er	85,835	11.24%
	OptiGrade-Pro	649,111	84.98%
ZP	Rigla	28,916	3.79%
TOTAL		763,862	100.00%



**ÎNCADRAREA ÎN CLASE A CARCASELOR DE PORCINE
CLASIFICATE ÎN TRIMESTRUL II 2022**

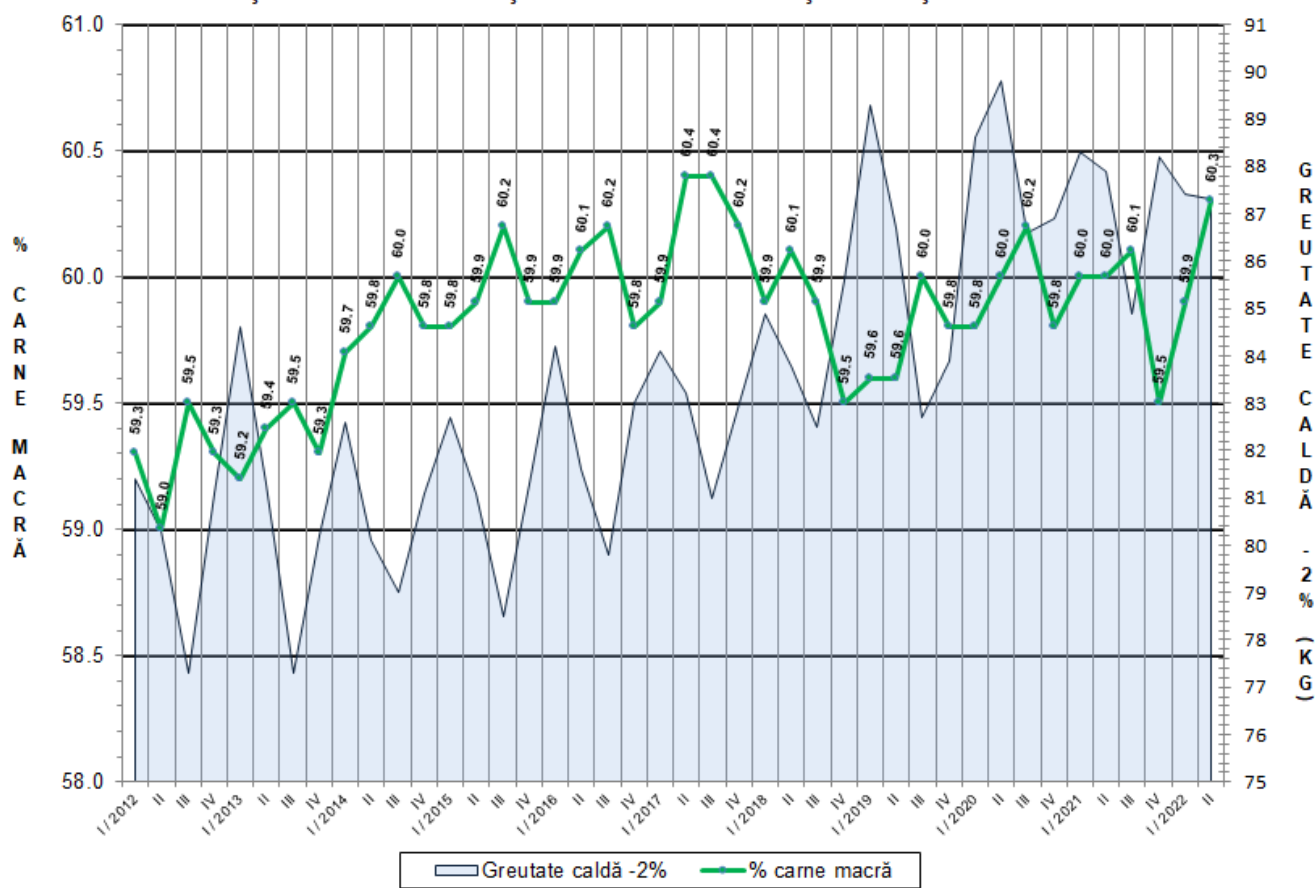
CLASA	% CARNE MACRĂ	NUMĂR CARCASE	% DIN TOTAL	% CARNE MACRĂ	GREUTATE CALDĂ - 2% (KG)
S	≥ 60	441,506	57.80	62.3	85.7
E	55 - 59.9	280,669	36.74	58.1	89.1
U	50 - 54.9	37,926	4.97	53.2	92.7
R	45 - 49.9	3,332	0.44	48.5	94.4
O	40 - 44.9	344	0.05	43.3	93.5
P	< 40	85	0.01	35.4	88.7
TOTAL		763,862	100.00	60.3	87.3



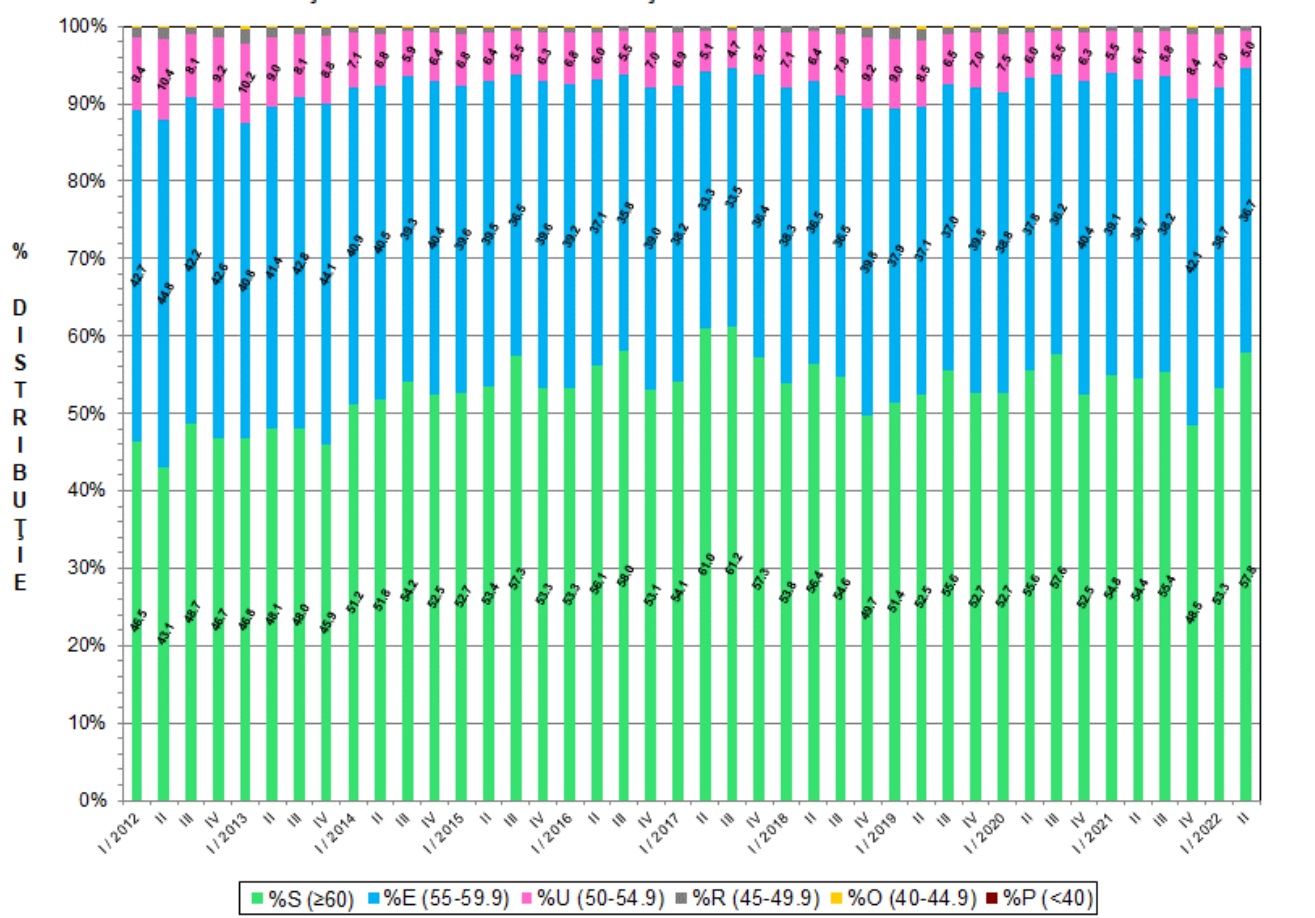
GREUTATE CALDĂ - 2% (KG)	VARIAȚIE		
	1 TRIM	1 AN	MEDIE 5 ANI (2017 - 2021)
87.3	-0.1%	-0.7%	1.2%



FLUCTUAȚIA TRIMESTRIALĂ A CONȚINUTULUI DE CARNE MACRĂ ȘI A GREUTĂȚII CARCASELOR CLASIFICATE

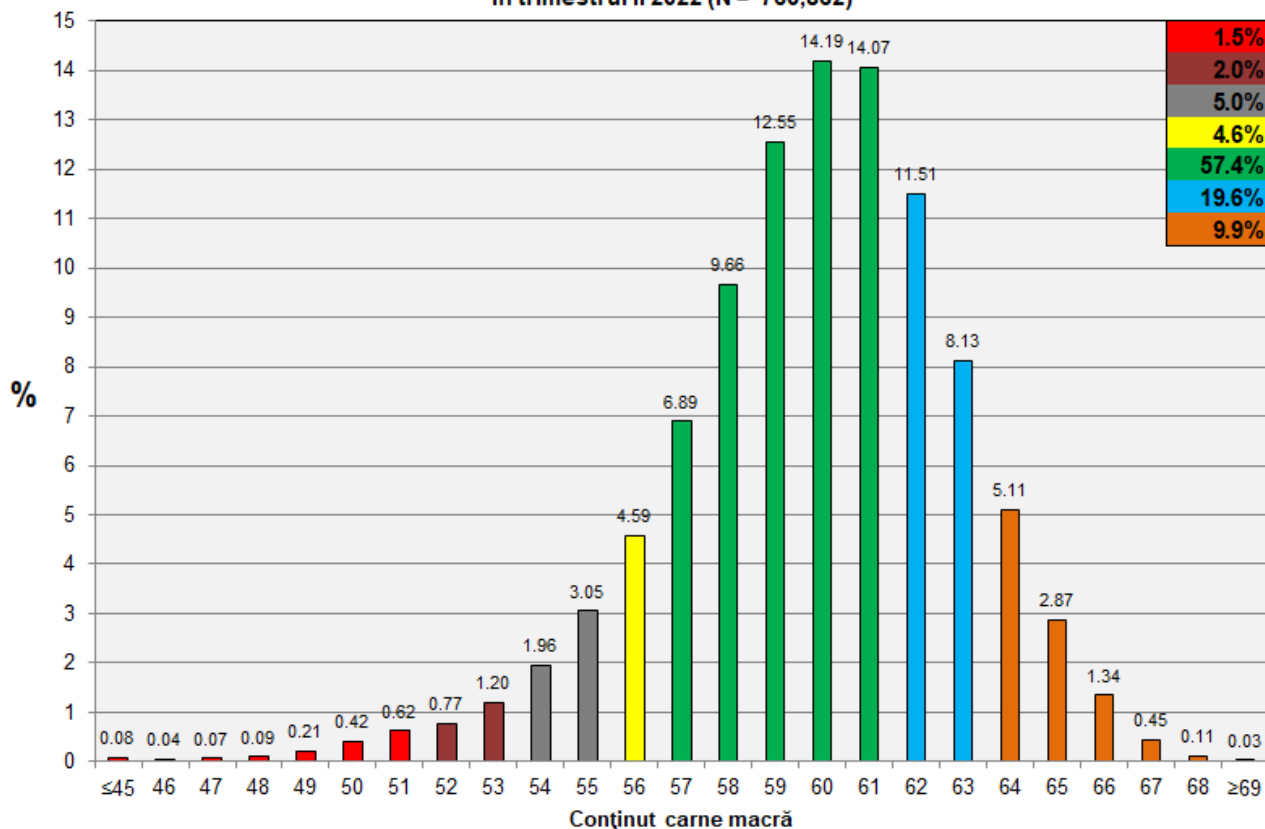


FLUCTUAȚIA TRIMESTRIALĂ A DISTRIBUȚIEI CARCASELOR CLASIFICATE ÎN CLASELE EUROP

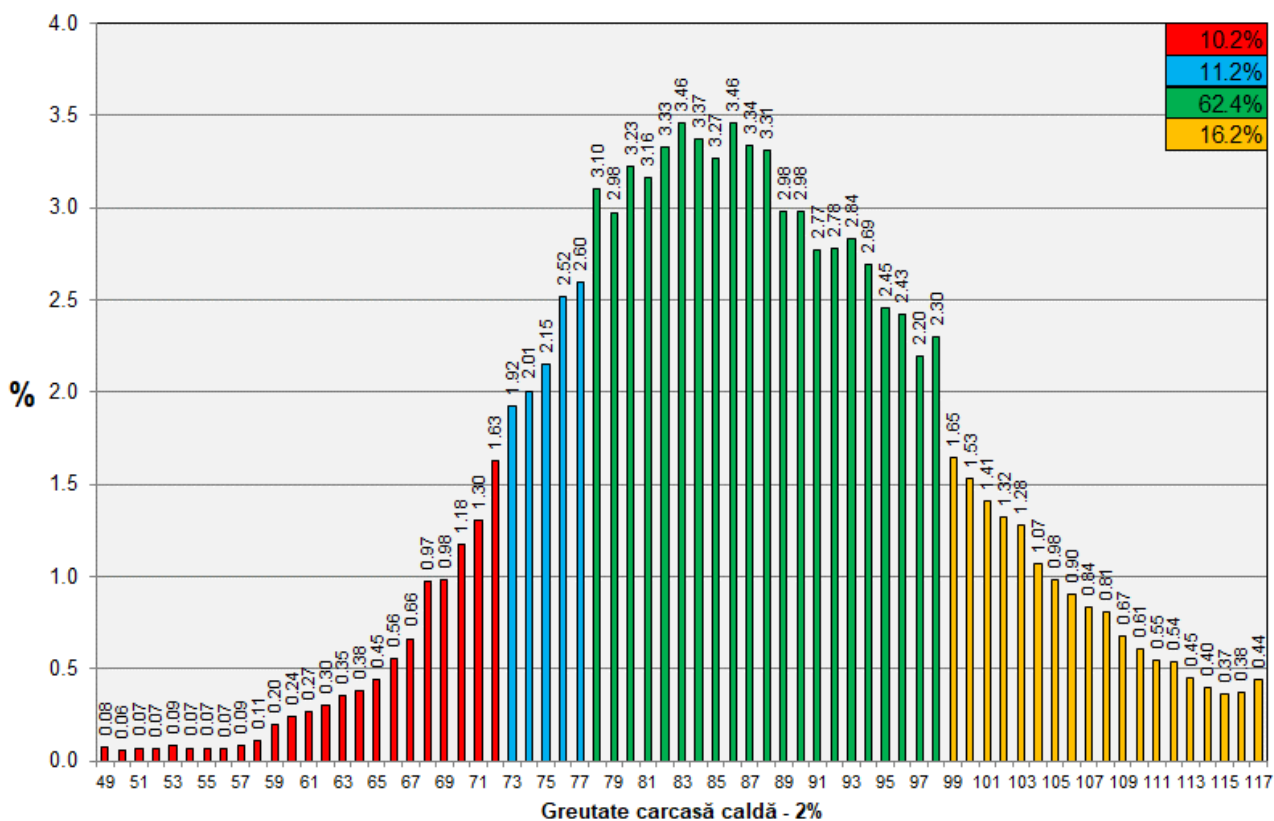




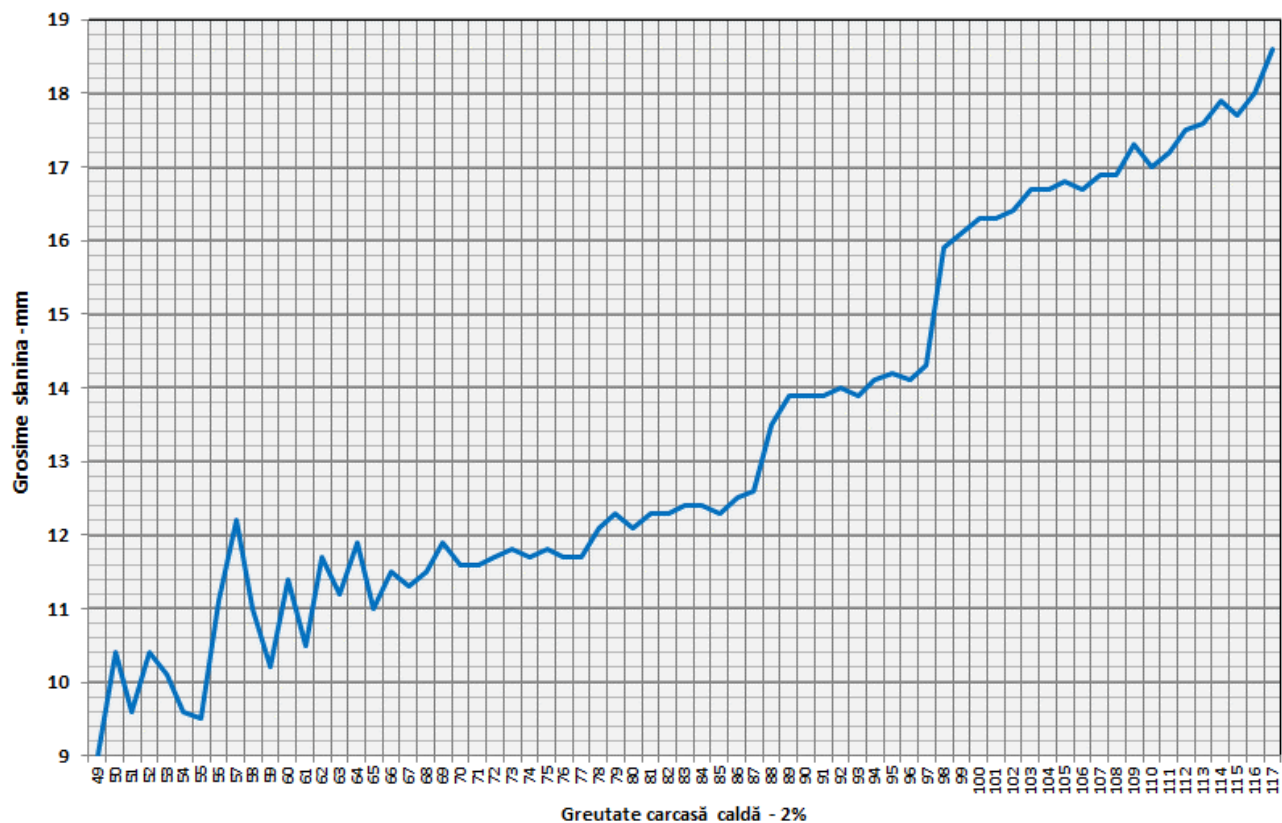
Distribuția conținutului de carne macră a carcaselor clasificate în România în trimestrul II 2022 (N = 763,862)



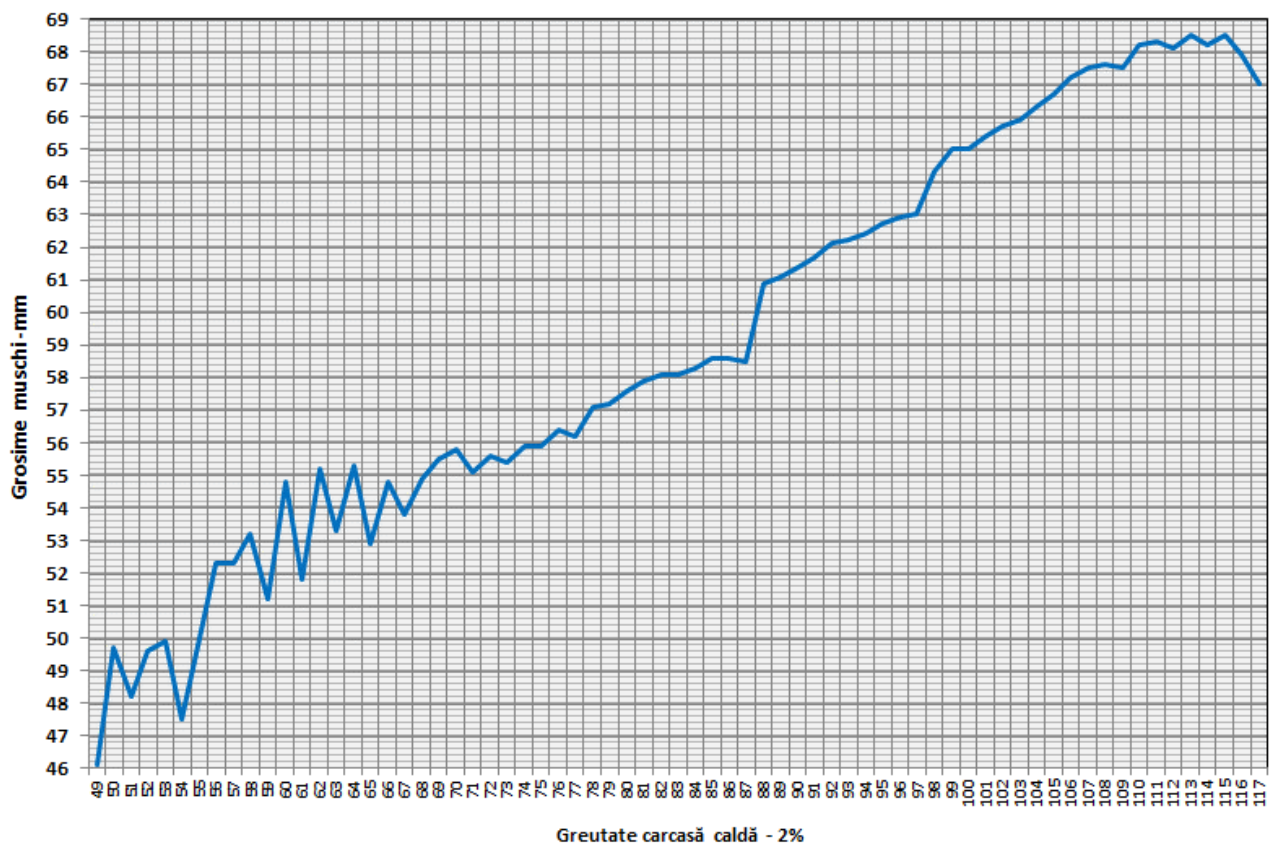
Distribuția greutateii carcaselor clasificate în România în trimestrul II 2022 (N = 763,862)



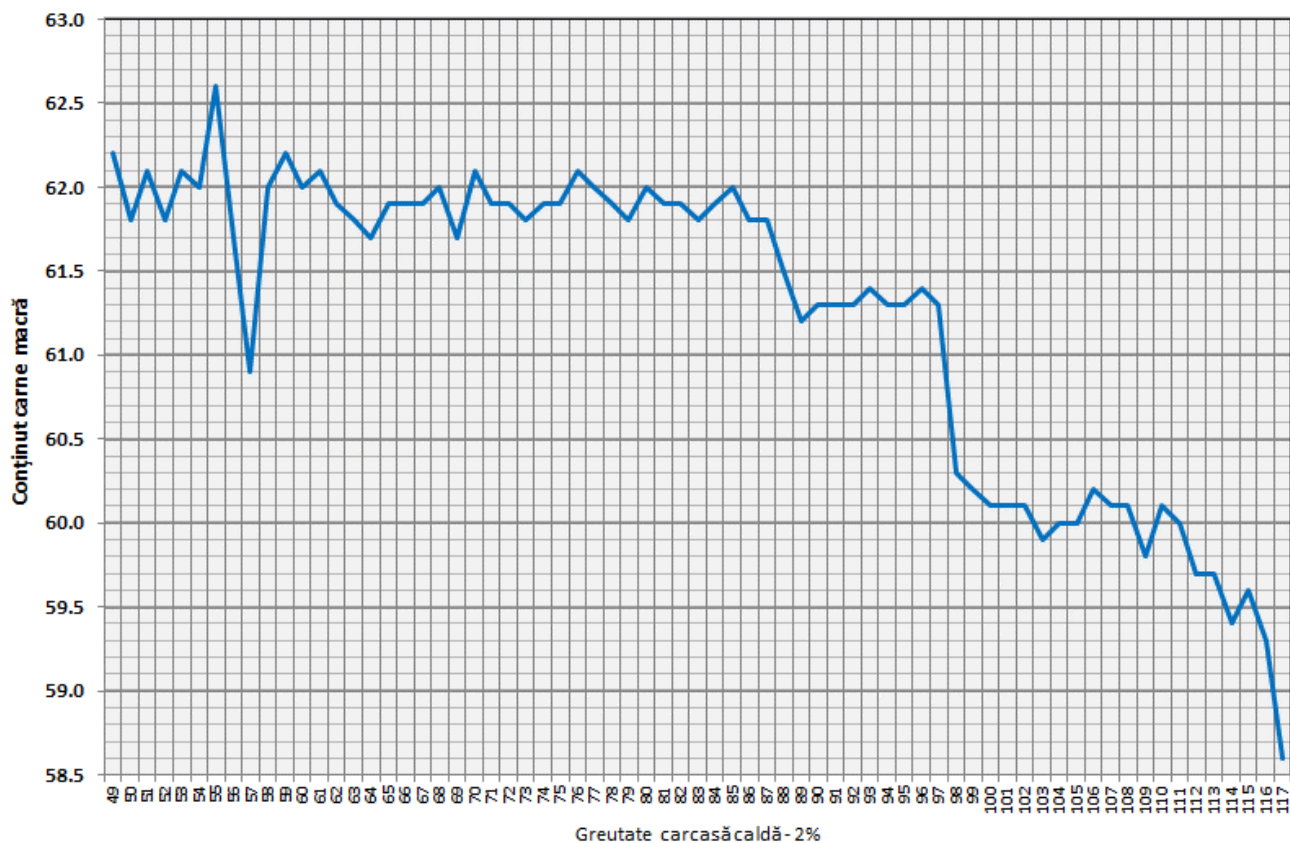
**Grosimea slaninii cu echipamentul cu sondă optică Fat-O-Meater în România
în funcție de greutatea carcasei calde - 2% în trimestrul II 2022 (N = 85,835)**



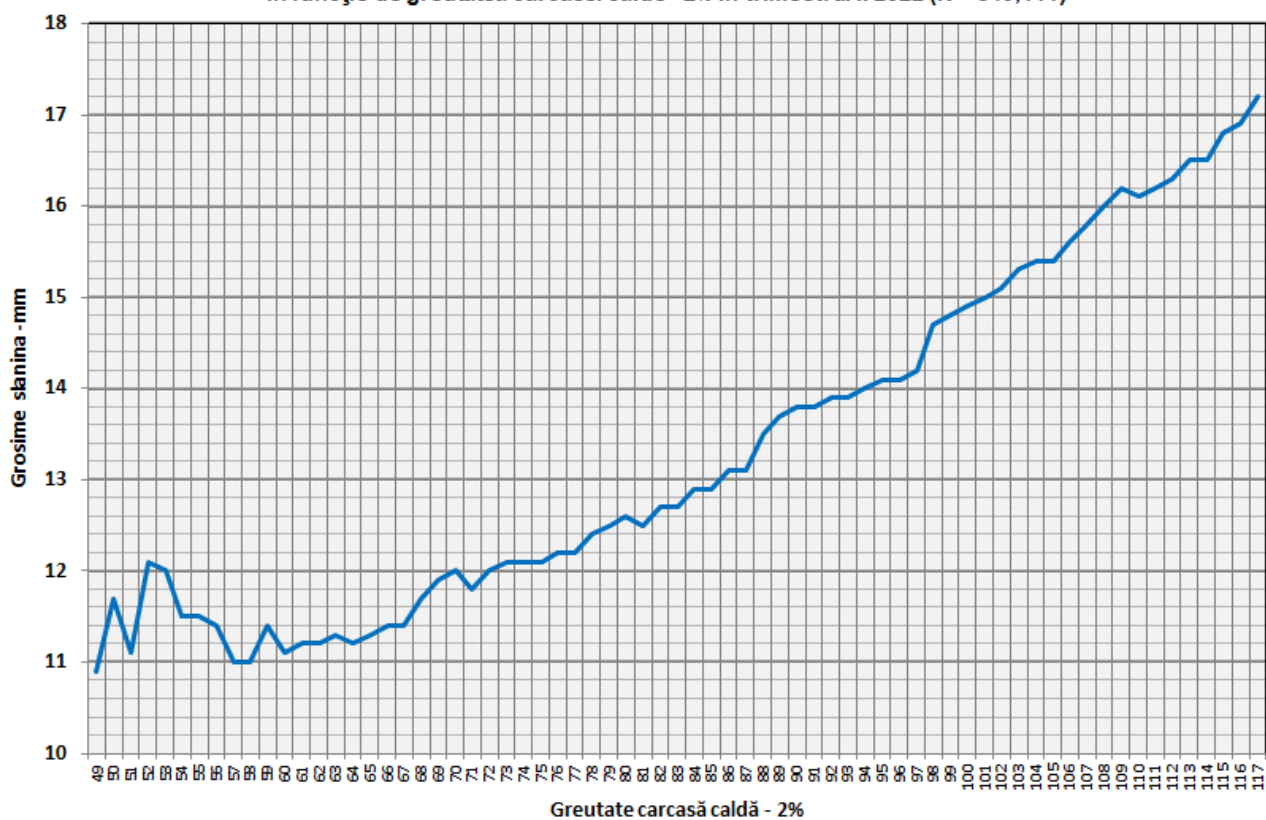
**Grosimea muschiului cu echipamentul cu sondă optică Fat-O-Meater în România
în funcție de greutatea carcasei calde - 2% în trimestrul II 2022 (N = 85,835)**



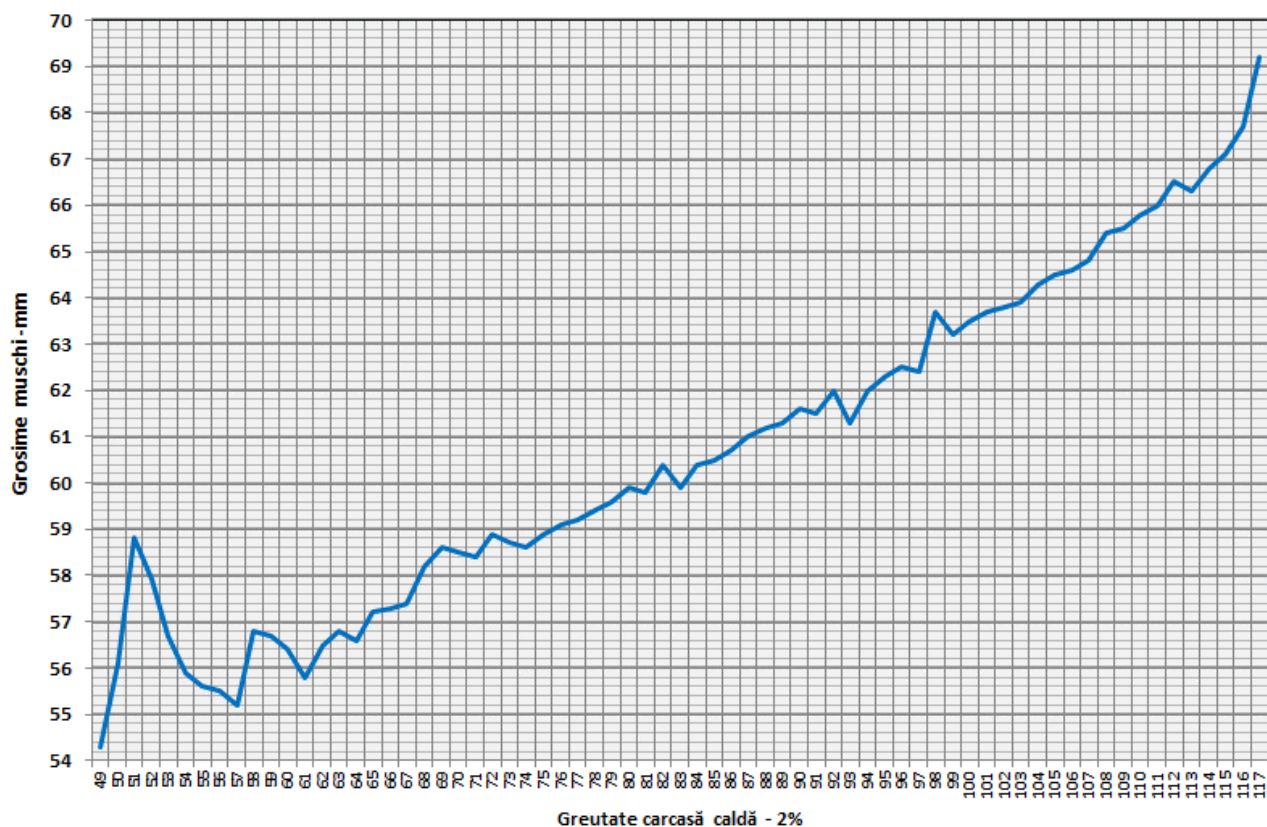
Conținutul de carne macră cu echipamentul cu sondă optică Fat-O-Meater în România în funcție de greutatea carcasei calde - 2% în trimestrul II 2022 (N = 85,835)



Grosimea slaninii cu echipamentul cu sondă optică OptiGrade-Pro în România în funcție de greutatea carcasei calde - 2% în trimestrul II 2022 (N = 649,111)



Grosimea muschiului cu echipamentul cu sondă optică OptiGrade-Pro în România în funcție de greutatea carcasei calde - 2% în trimestrul II 2022 (N = 649,111)



Conținutul de carne macră cu echipamentul cu sondă optică OptiGrade-Pro în România în funcție de greutatea carcasei calde - 2% în trimestrul II 2022 (N = 649,111)

