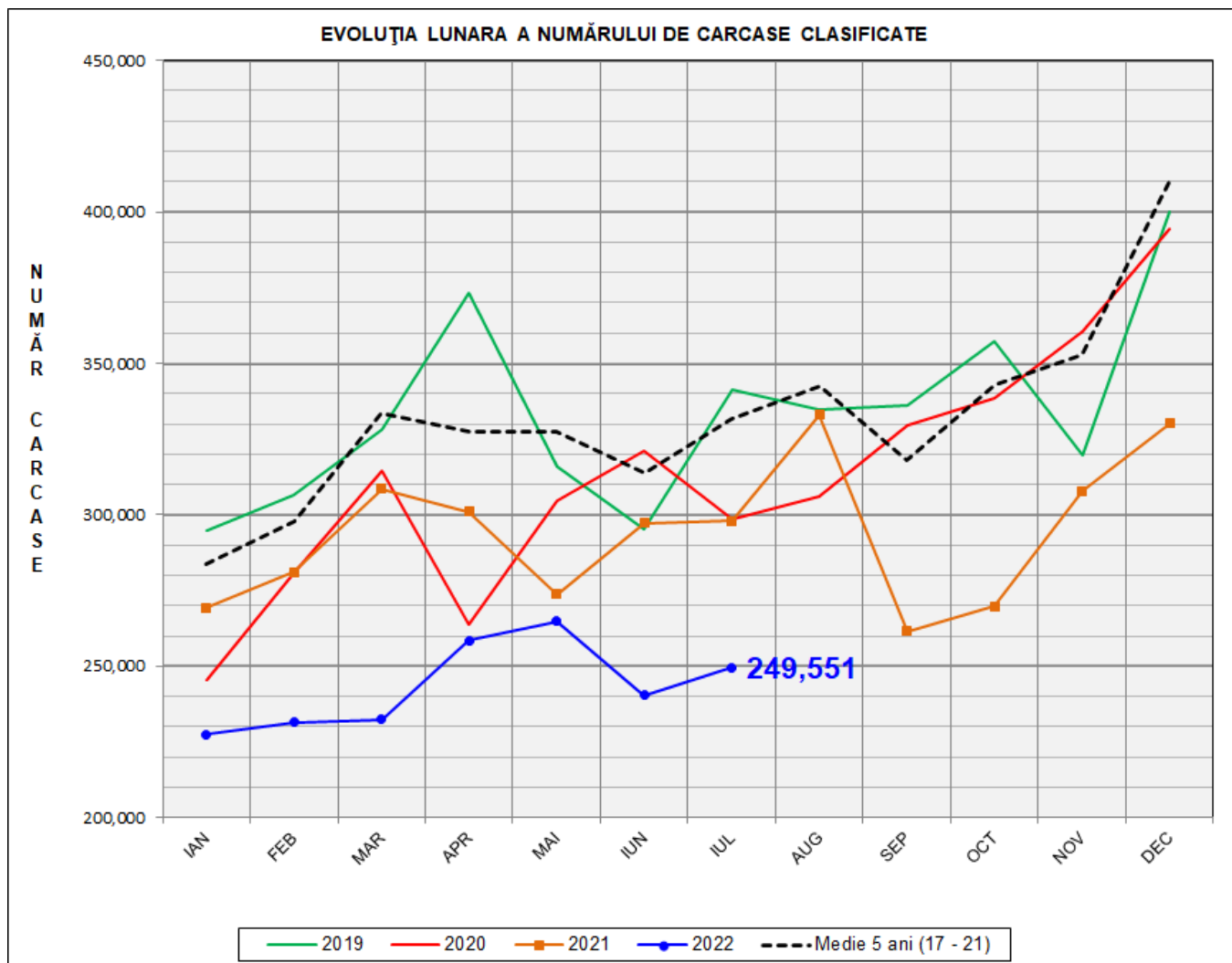


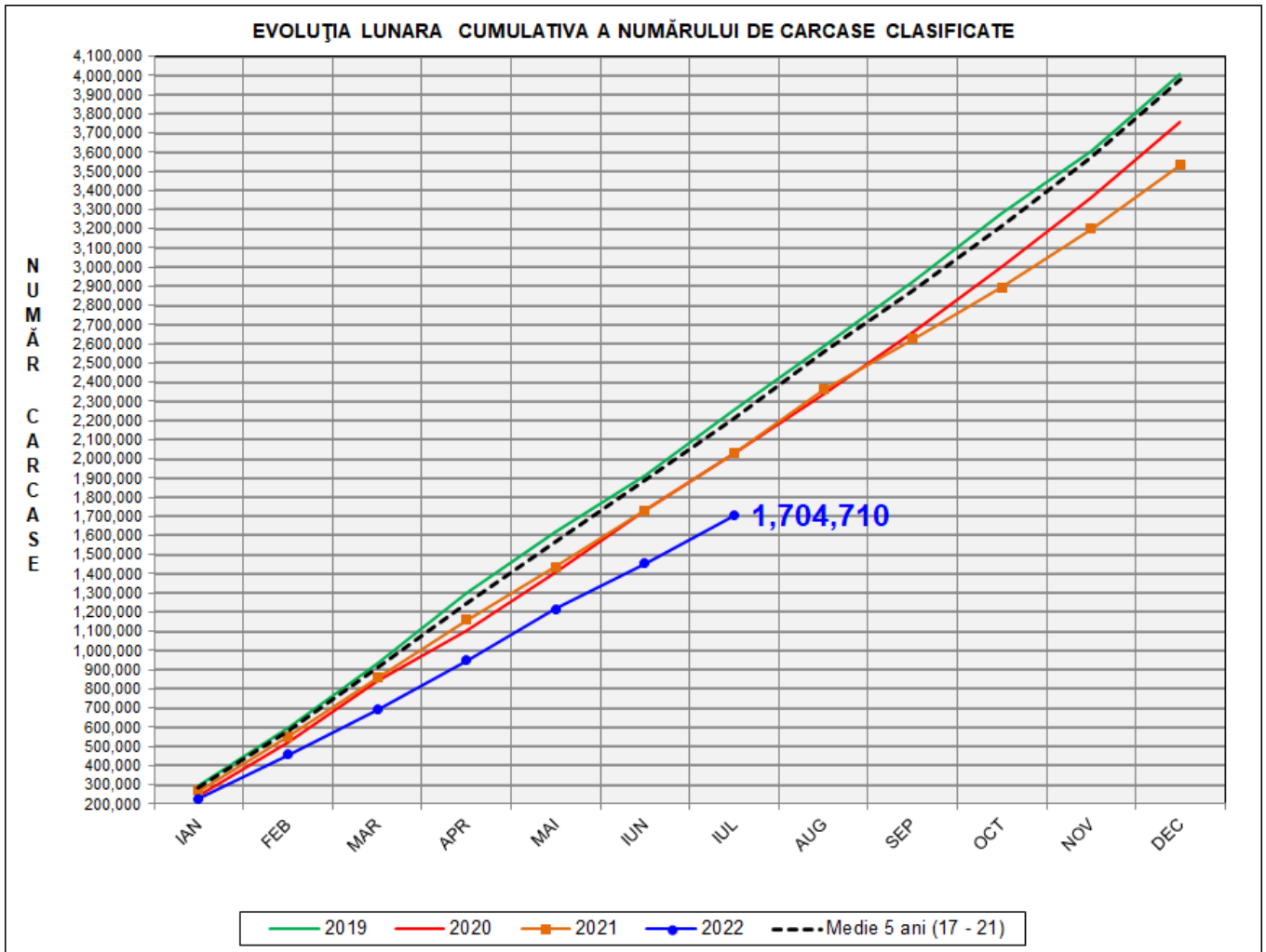
# Rezultatele clasificării carcaselor de porcine

## Iulie 2022



% Modificare		
1 LUNĂ	1 AN	MEDIE 5 ANI (2017 - 2021)
3.8%	-16.3%	-10.1%

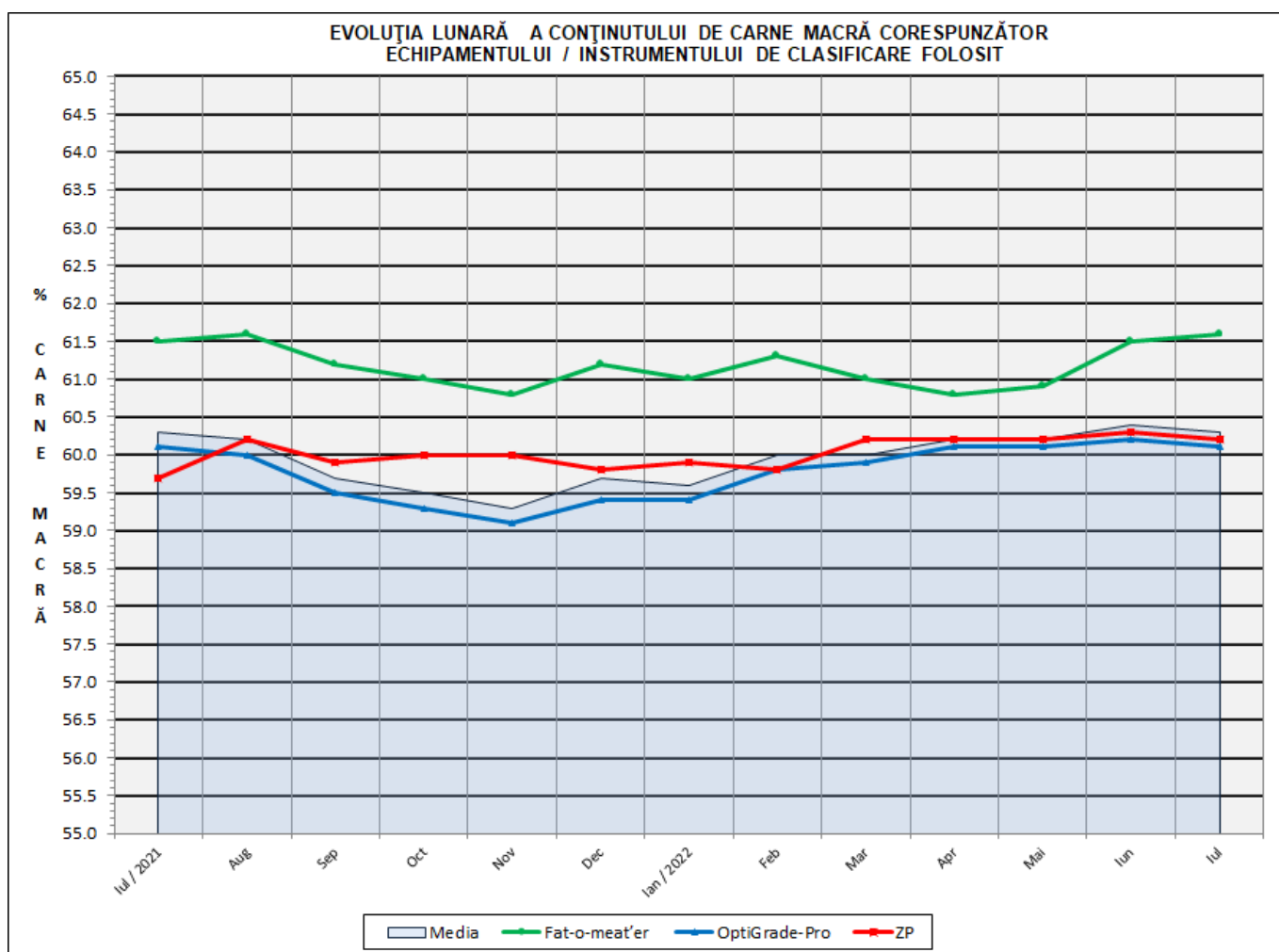
N.B. Coloanele de *culoare verde* din diagramele de la pagina 6 se grupează în intervalul optim al conținutului de carne macră și respectiv al greutateii carcaselor clasificate.



% Modificare	
1 AN	MEDIE 5 ANI (2017 - 2021)
-16.0%	-23.1%

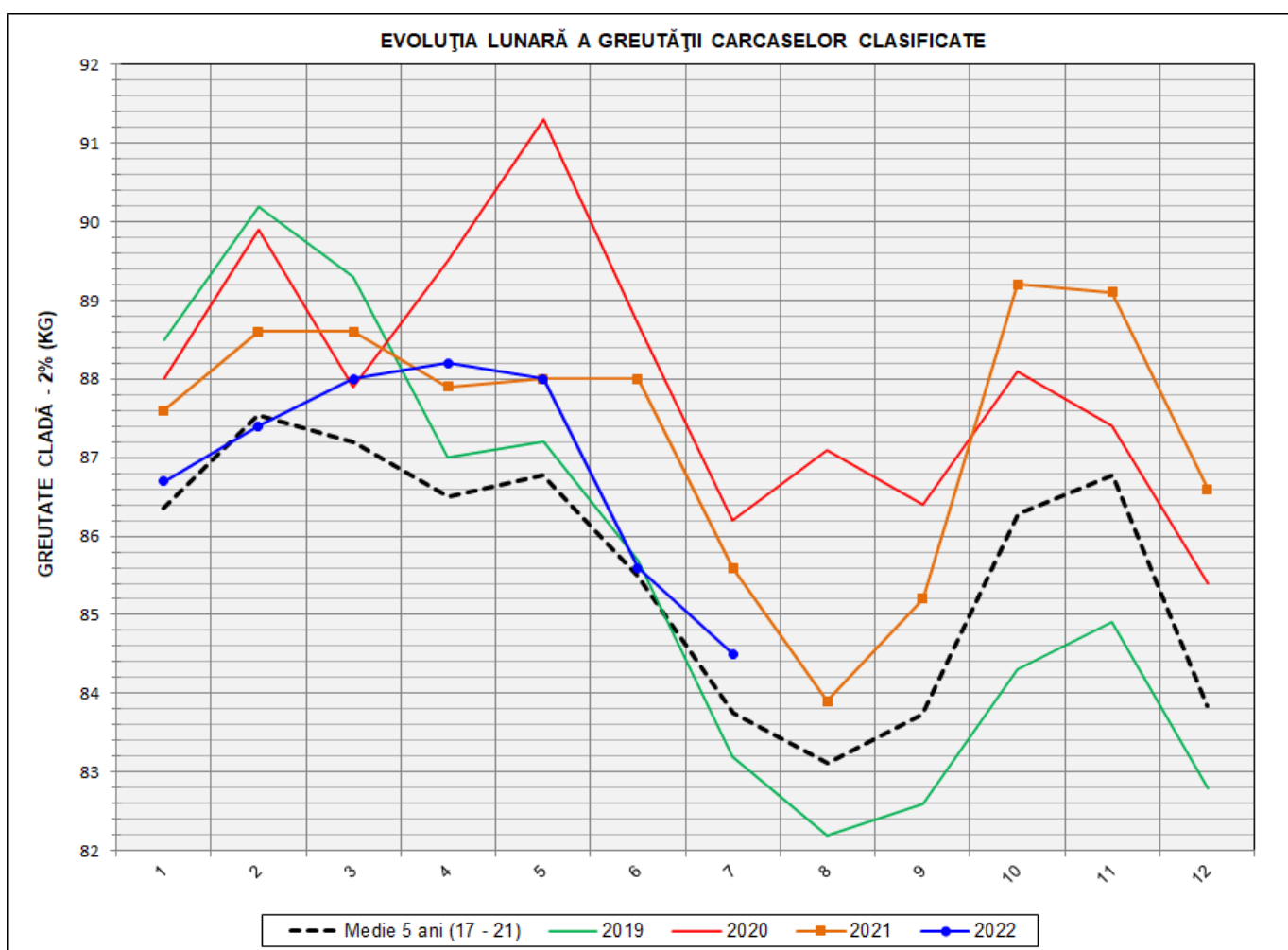
## Numărul de carcase clasificate în luna iulie 2022 în funcție de echipamentul / instrumentul folosit

Metoda	Echipament / instrument	Număr carcase	% din total carcase
Sondă Optică	Fat-o-meat'er	26,088	10.45%
	OptiGrade-Pro	214,402	85.92%
ZP	Rigla	9,061	3.63%
TOTAL		249,551	100.00%

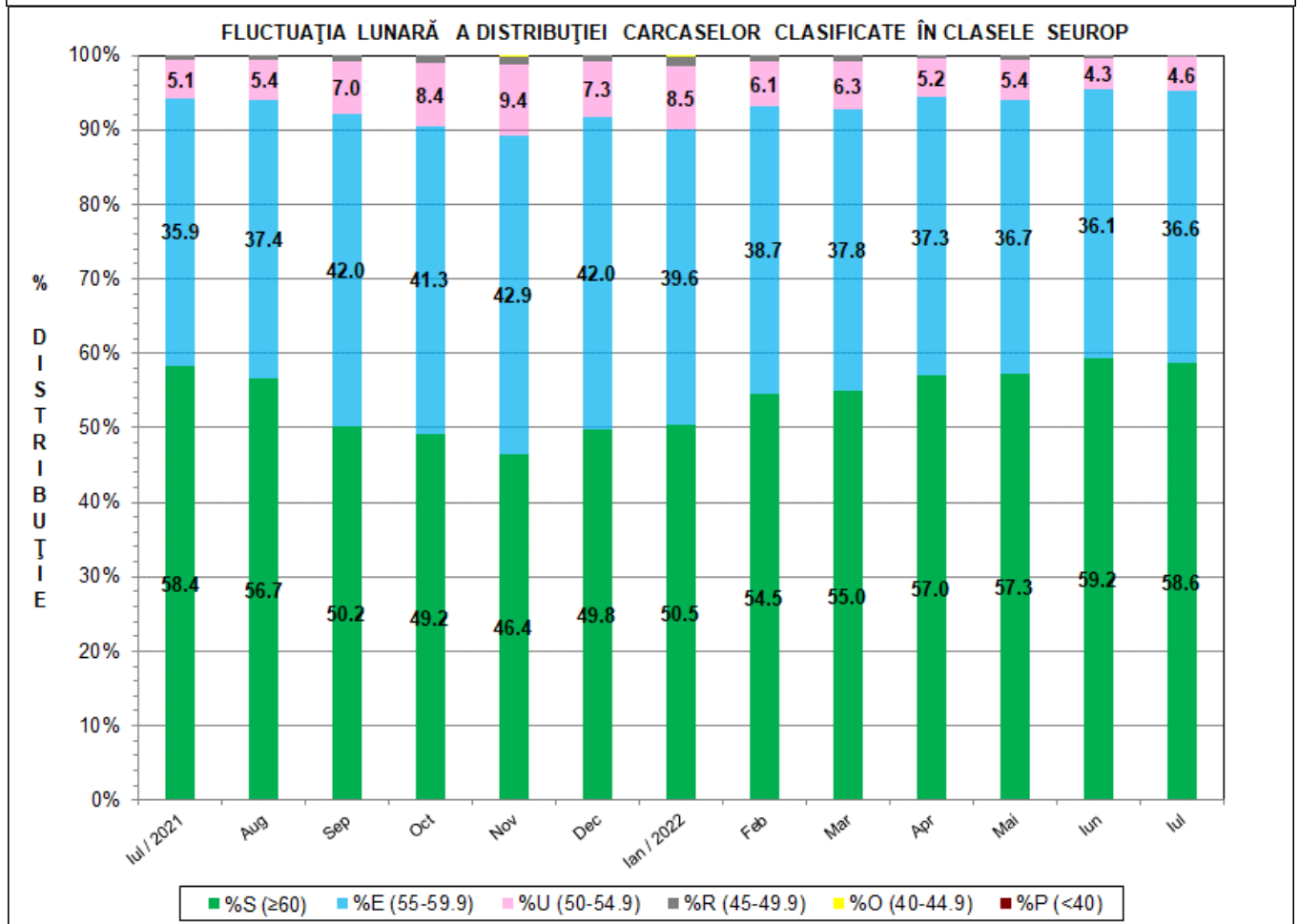
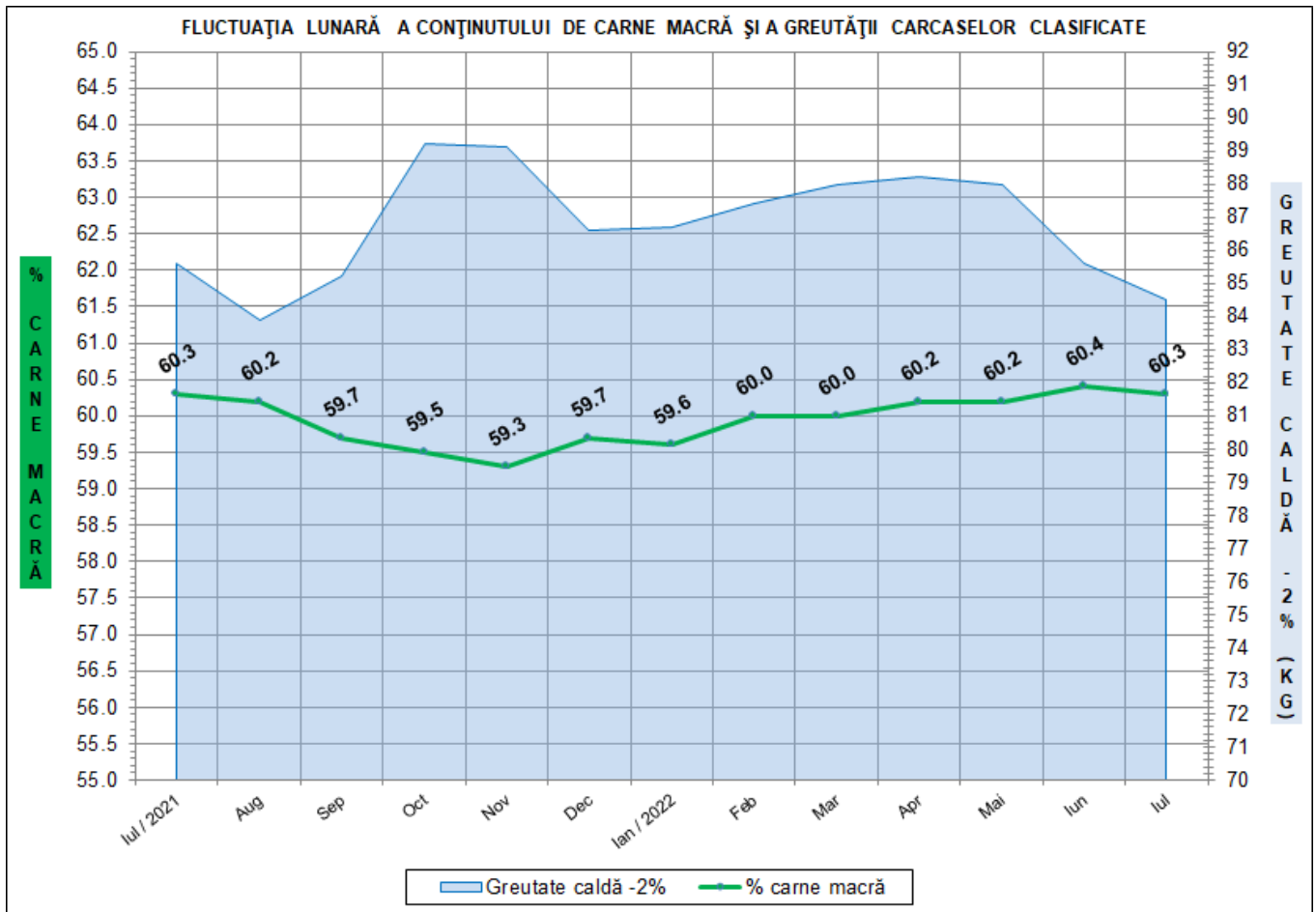


**DISTRIBUȚIA ÎN CLASE A CARCASELOR DE PORCINE  
CLASIFICATE ÎN LUNA IULIE 2022**

CLASA	% CARNE MACRĂ	NUMĂR CARCASE	% DIN TOTAL	% CARNE MACRĂ	GREUTATE CALDĂ - 2% (KG)
<b>S</b>	<b>≥ 60</b>	<b>146,258</b>	<b>58.61</b>	<b>62.2</b>	<b>83.6</b>
<b>E</b>	<b>55 - 59.9</b>	<b>91,206</b>	<b>36.55</b>	<b>58.2</b>	<b>85.2</b>
<b>U</b>	<b>50 - 54.9</b>	<b>11,343</b>	<b>4.55</b>	<b>53.2</b>	<b>88.5</b>
<b>R</b>	<b>45 - 49.9</b>	<b>674</b>	<b>0.27</b>	<b>48.5</b>	<b>90.5</b>
<b>O</b>	<b>40 - 44.9</b>	<b>66</b>	<b>0.03</b>	<b>43.1</b>	<b>88.1</b>
<b>P</b>	<b>&lt; 40</b>	<b>4</b>	<b>0.00</b>	<b>38.5</b>	<b>91.9</b>
<b>TOTAL</b>		<b>249,551</b>	<b>100.00</b>	<b>60.3</b>	<b>84.5</b>

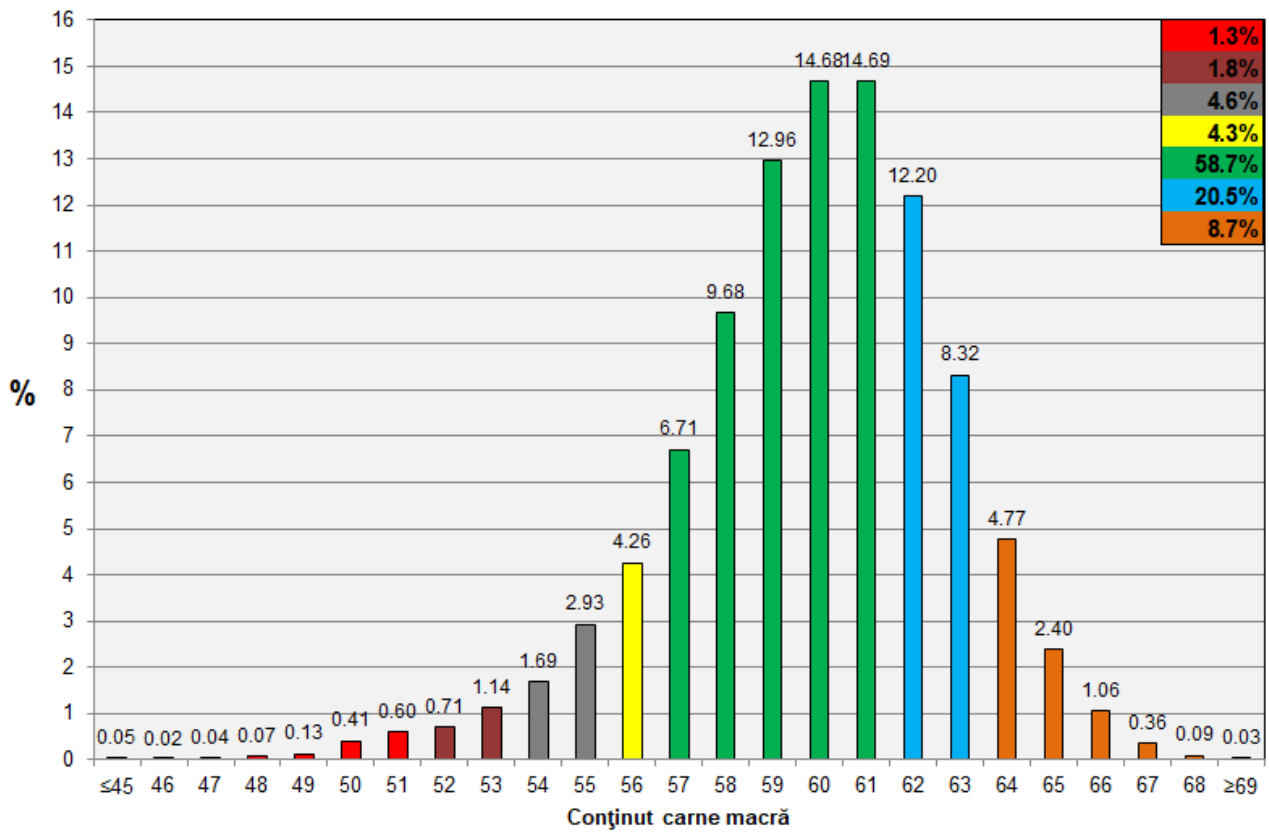


<b>GREUTATE CALDĂ - 2% (KG)</b>	<b>VARIAȚIE</b>		
	<b>1 LUNĂ</b>	<b>1 AN</b>	<b>MEDIE 5 ANI (2017 - 2021)</b>
<b>84.5</b>	<b>-1.3%</b>	<b>-1.3%</b>	<b>0.9%</b>





**Distribuția carcaselor clasificate în România în luna iulie 2022 (N = 249,551)**



**Distribuția greutatei carcaselor clasificate în România în luna iulie 2022 (N = 249,551)**

