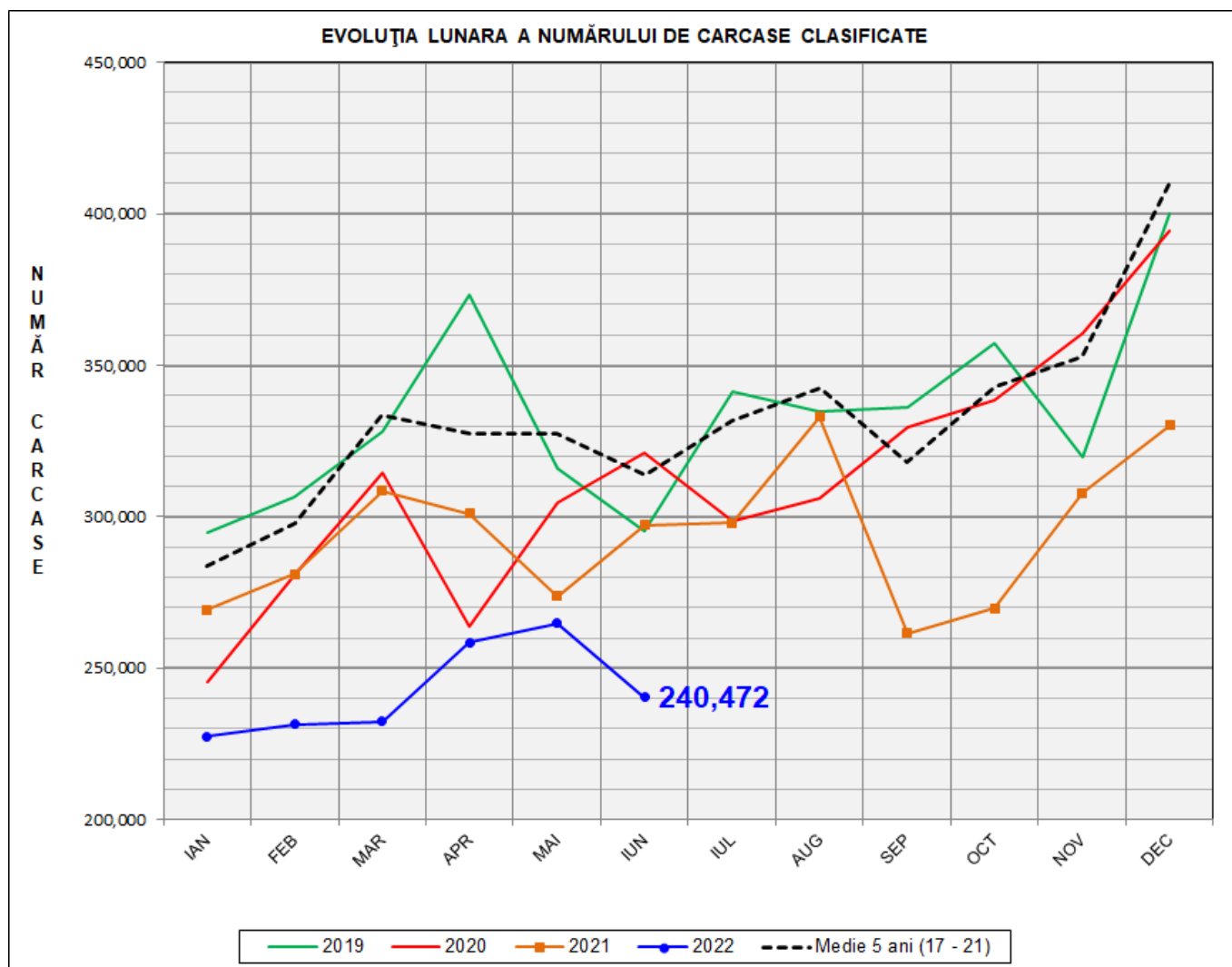


Rezultatele clasificării carcaselor de porcine

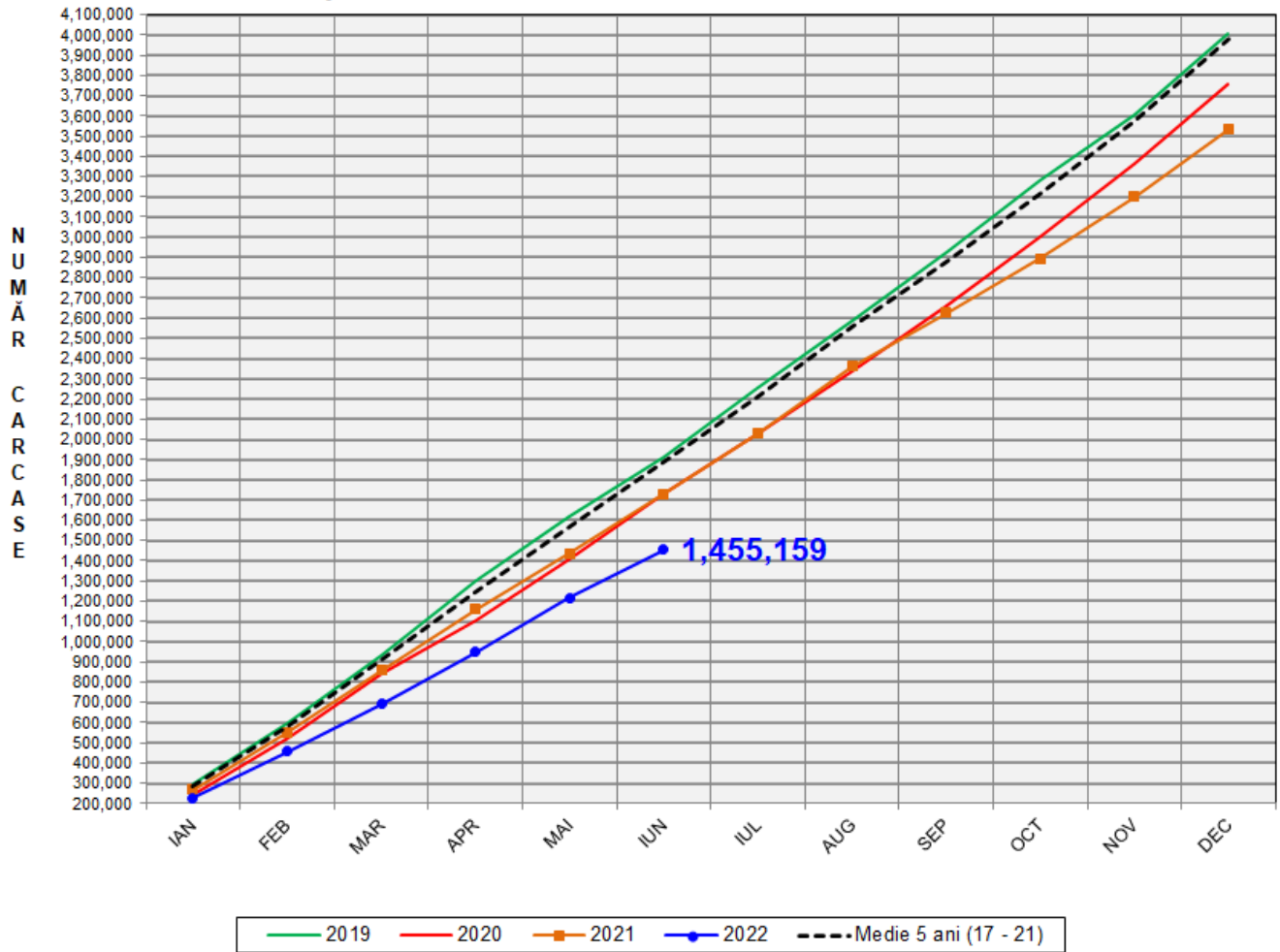
Iunie 2022



% Modificare		
1 LUNĂ	1 AN	MEDIE 5 ANI (2017 - 2021)
-9.2%	-19.1%	-5.3%

N.B. Coloanele de *culoare verde* din diagramele de la pagina 6 se grupează în intervalul optim al conținutului de carne macră și respectiv al greutateii carcaselor clasificate.

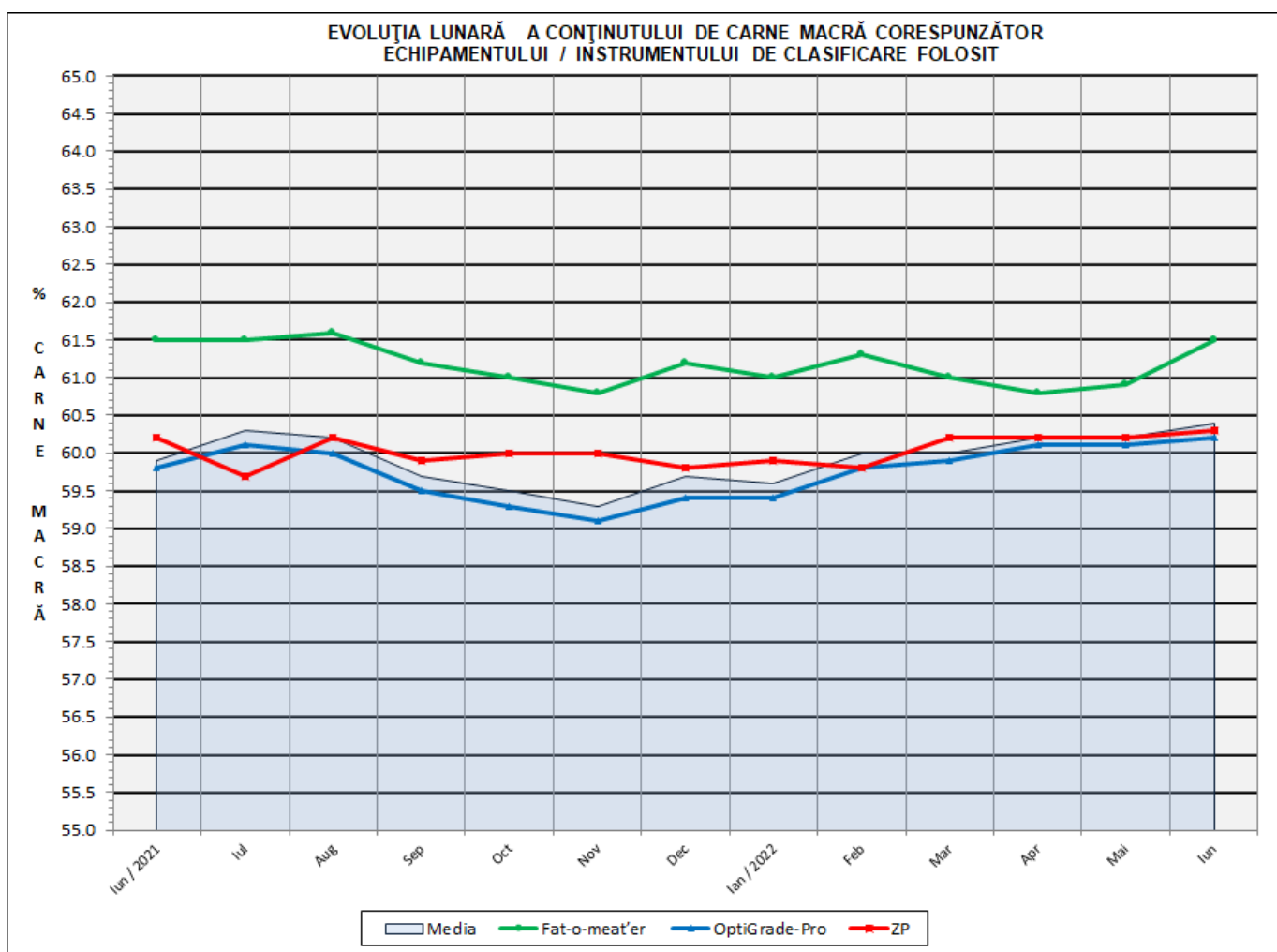
EVOLUȚIA LUNARA CUMULATIVA A NUMĂRULUI DE CARCASE CLASIFICATE



% Modificare	
1 AN	MEDIE 5 ANI (2017 - 2021)
-15.9%	-22.8%

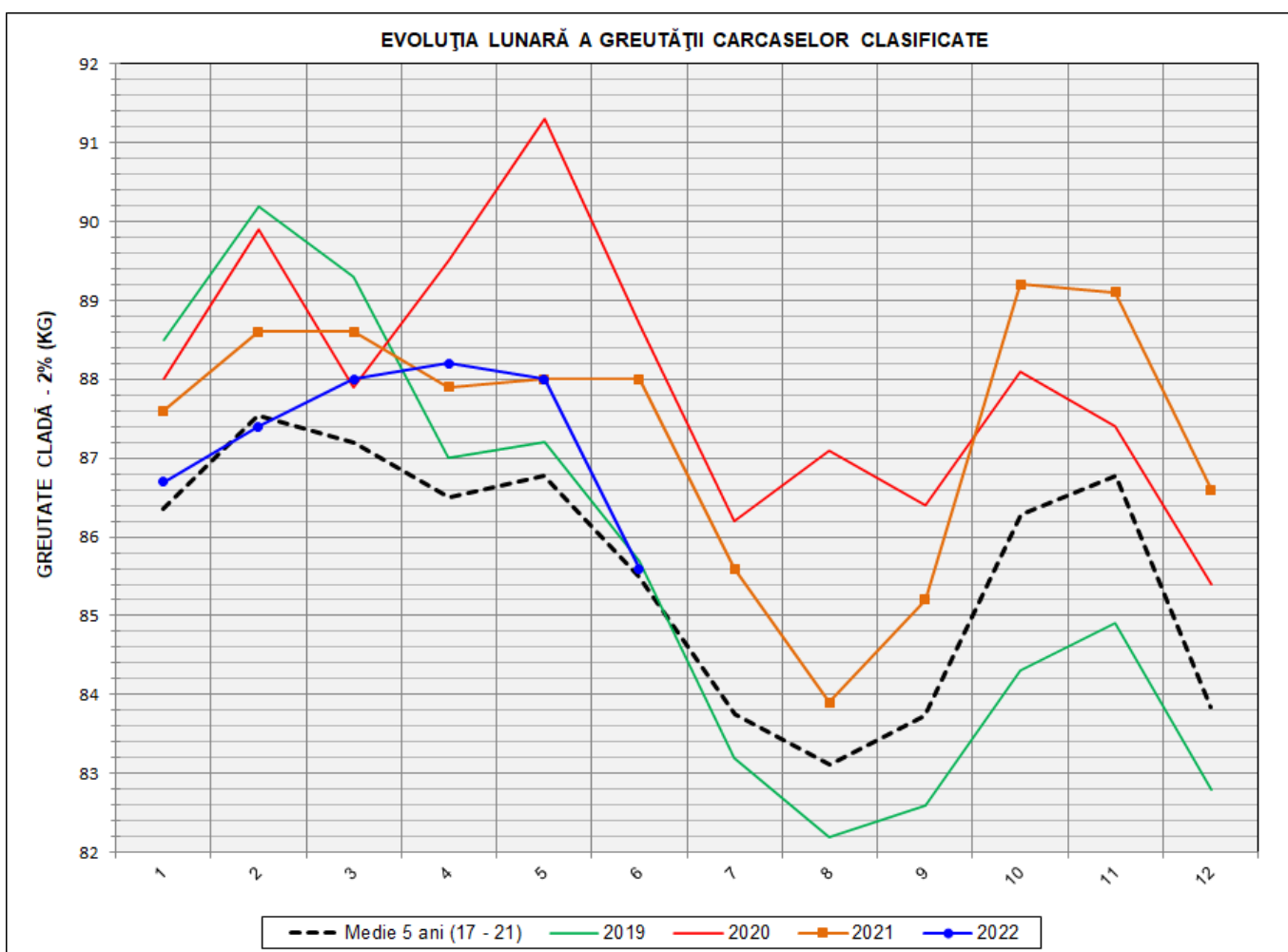
Numărul de carcase clasificate în luna iunie 2022 în funcție de echipamentul / instrumentul folosit

Metoda	Echipament / instrument	Număr carcase	% din total carcase
Sondă Optică	Fat-o-meat'er	27,128	11.28%
	OptiGrade-Pro	205,888	85.62%
ZP	Rigla	7,456	3.10%
TOTAL		240,472	100.00%

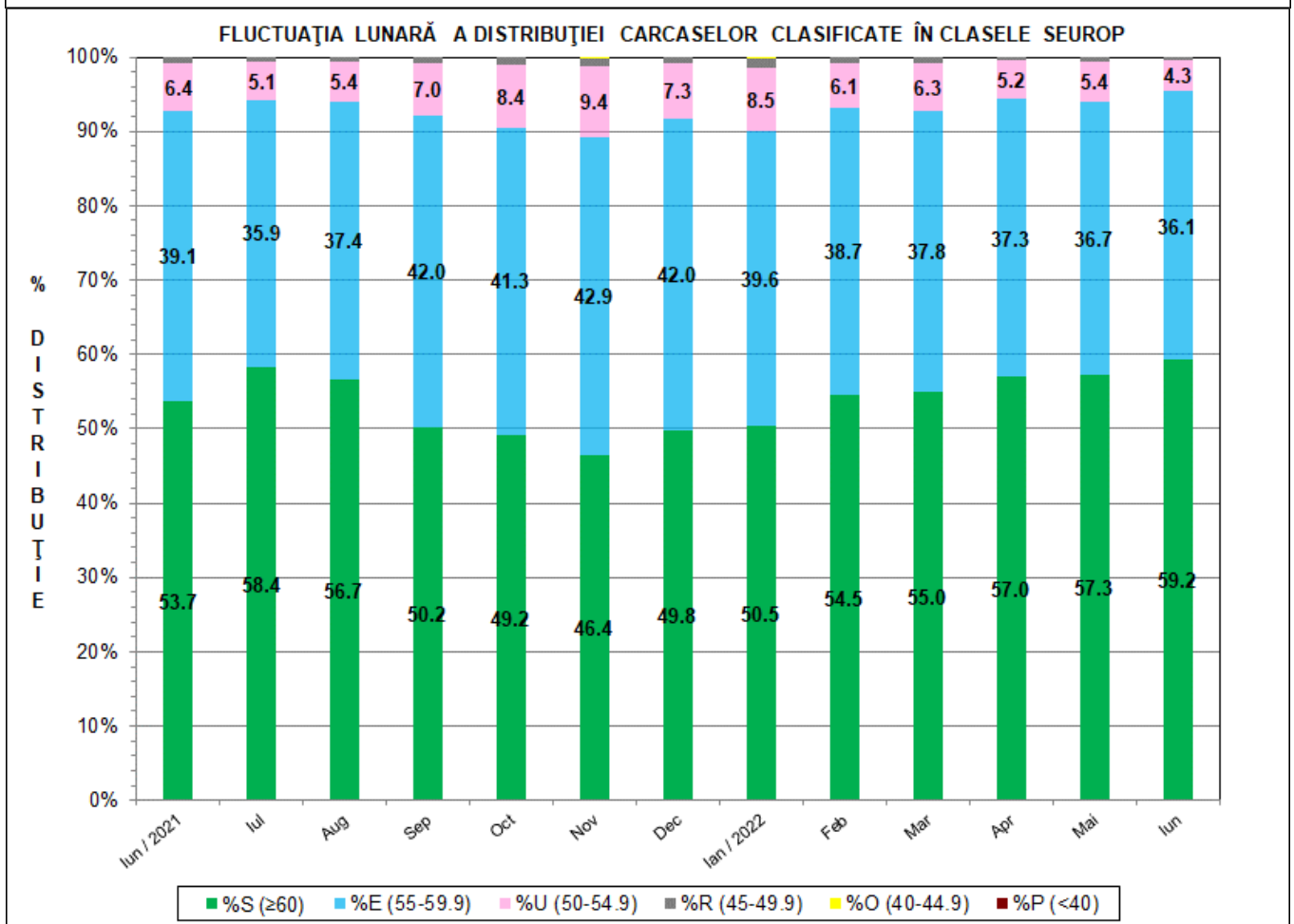
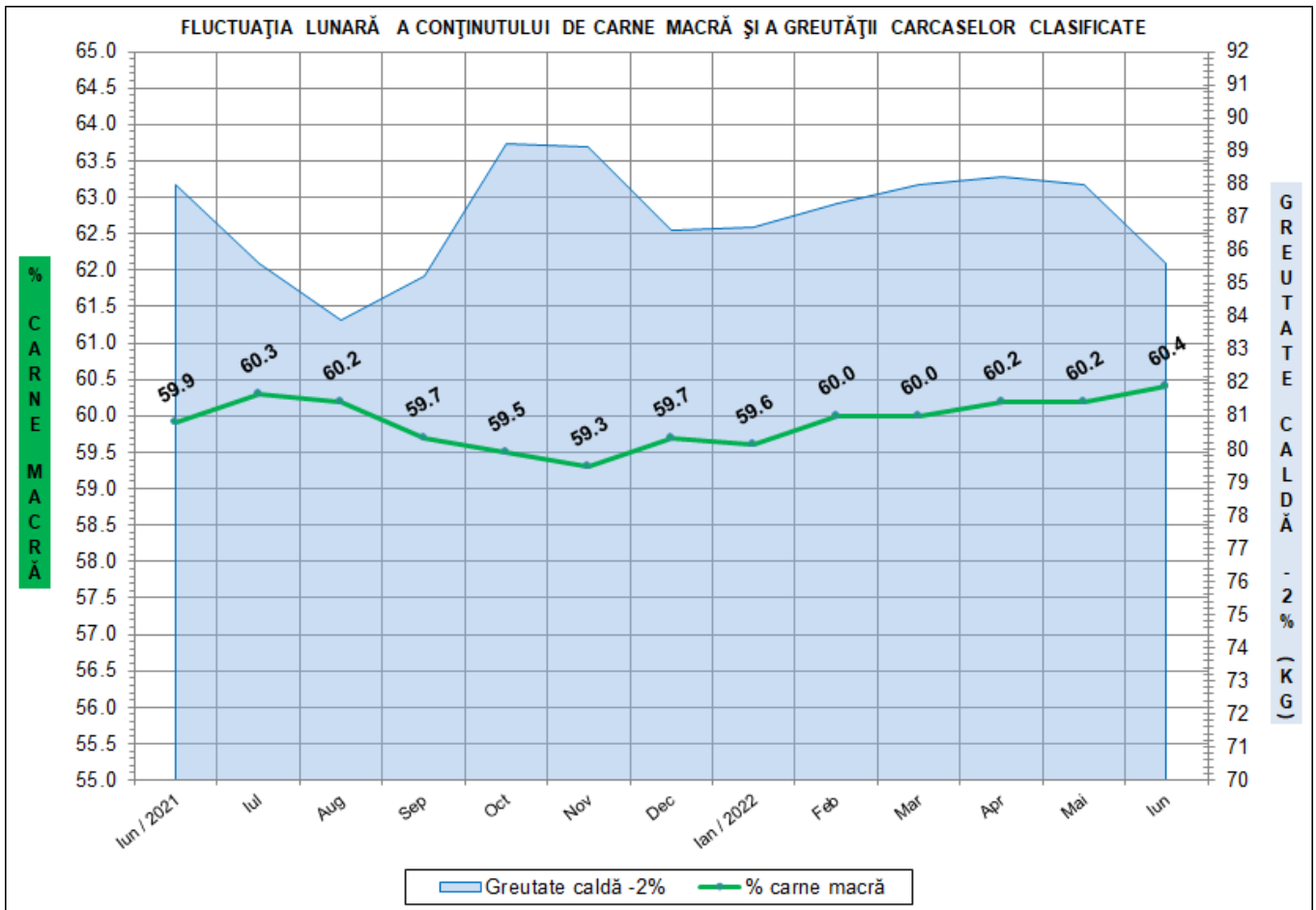


**DISTRIBUȚIA ÎN CLASE A CARCASELOR DE PORCINE
CLASIFICATE ÎN LUNA IUNIE 2022**

CLASA	% CARNE MACRĂ	NUMĂR CARCASE	% DIN TOTAL	% CARNE MACRĂ	GREUTATE CALDĂ - 2% (KG)
S	≥ 60	142,428	59.23	62.3	84.4
E	55 - 59.9	86,916	36.14	58.2	86.9
U	50 - 54.9	10,334	4.30	53.2	90.1
R	45 - 49.9	711	0.30	48.5	92.4
O	40 - 44.9	68	0.03	43.3	93.4
P	< 40	15	0.01	34.2	84.2
TOTAL		240,472	100.00	60.4	85.6

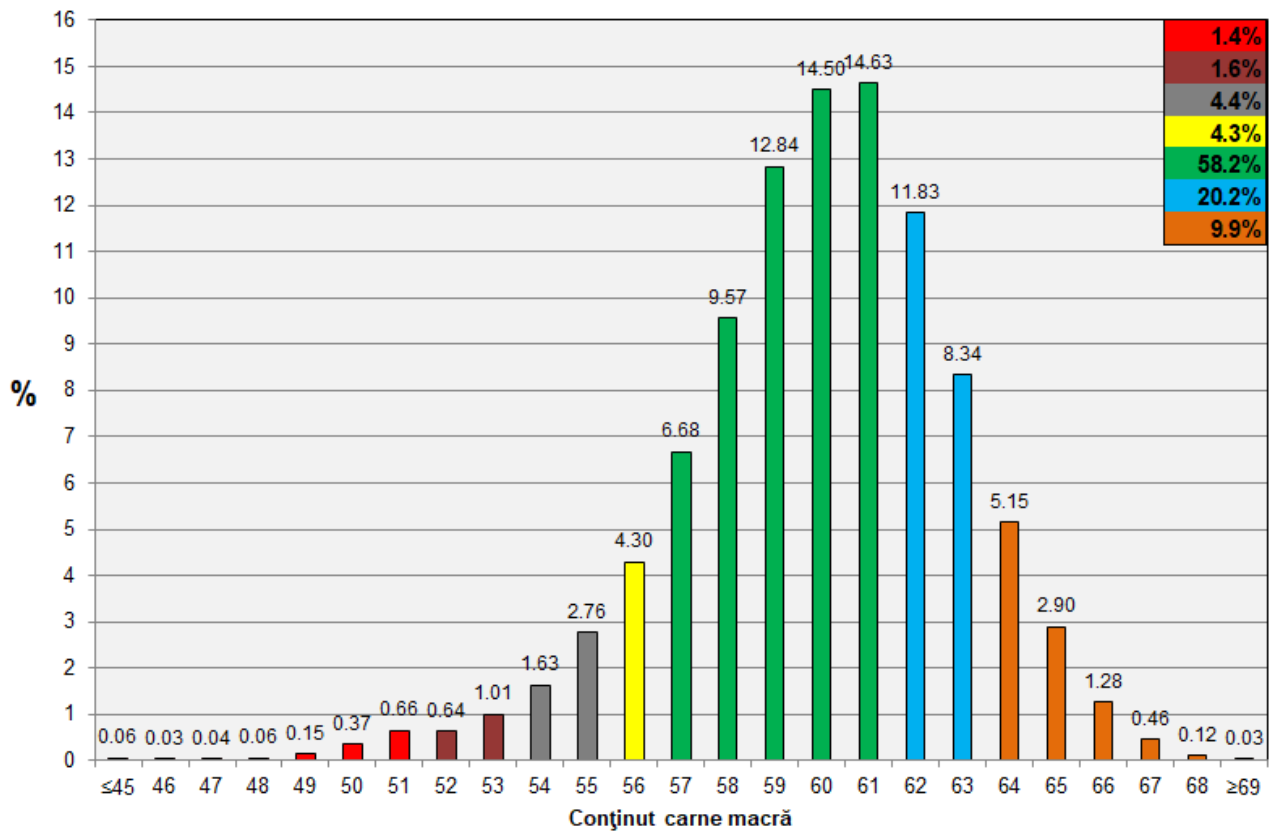


GREUTATE CALDĂ - 2% (KG)	VARIAȚIE		
	1 LUNĂ	1 AN	MEDIE 5 ANI (2017 - 2021)
85.6	-2.7%	-2.7%	0.1%





Distribuția carcaselor clasificate în România în luna iunie 2022 (N = 240,472)



Distribuția greutății carcaselor clasificate în România în luna iunie 2022 (N = 240,472)

