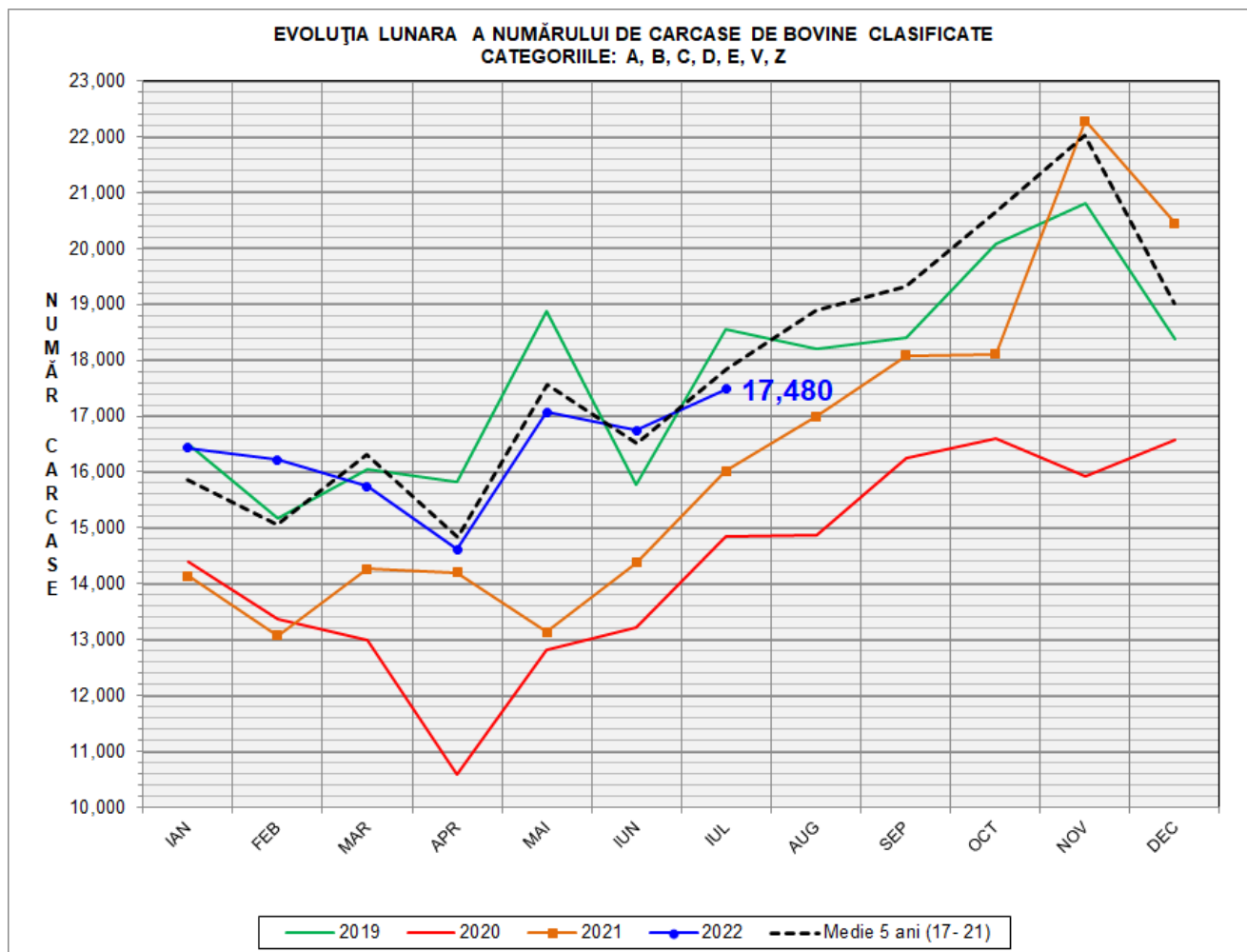
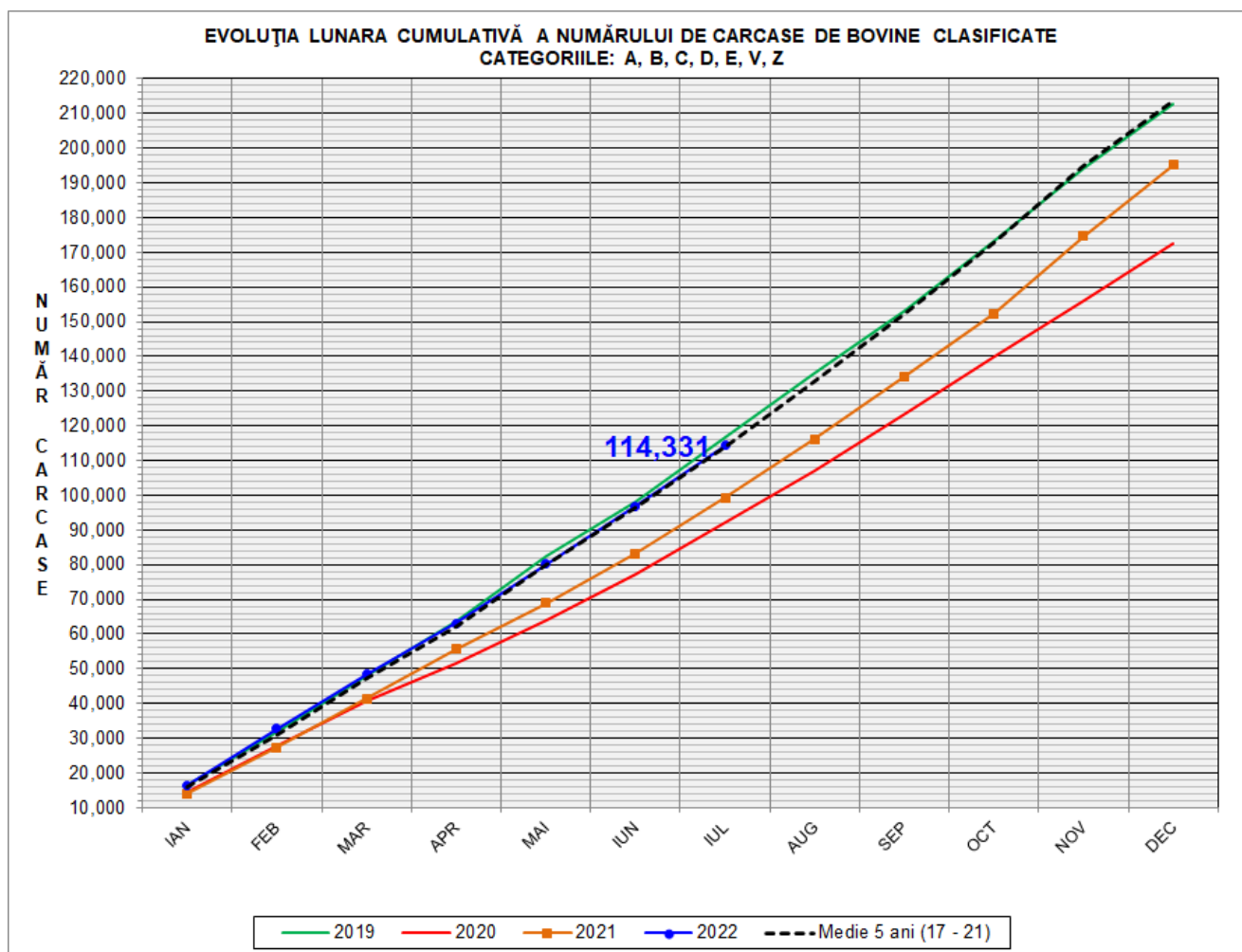


Rezultatele clasificării carcaselor de bovine

Iulie 2022



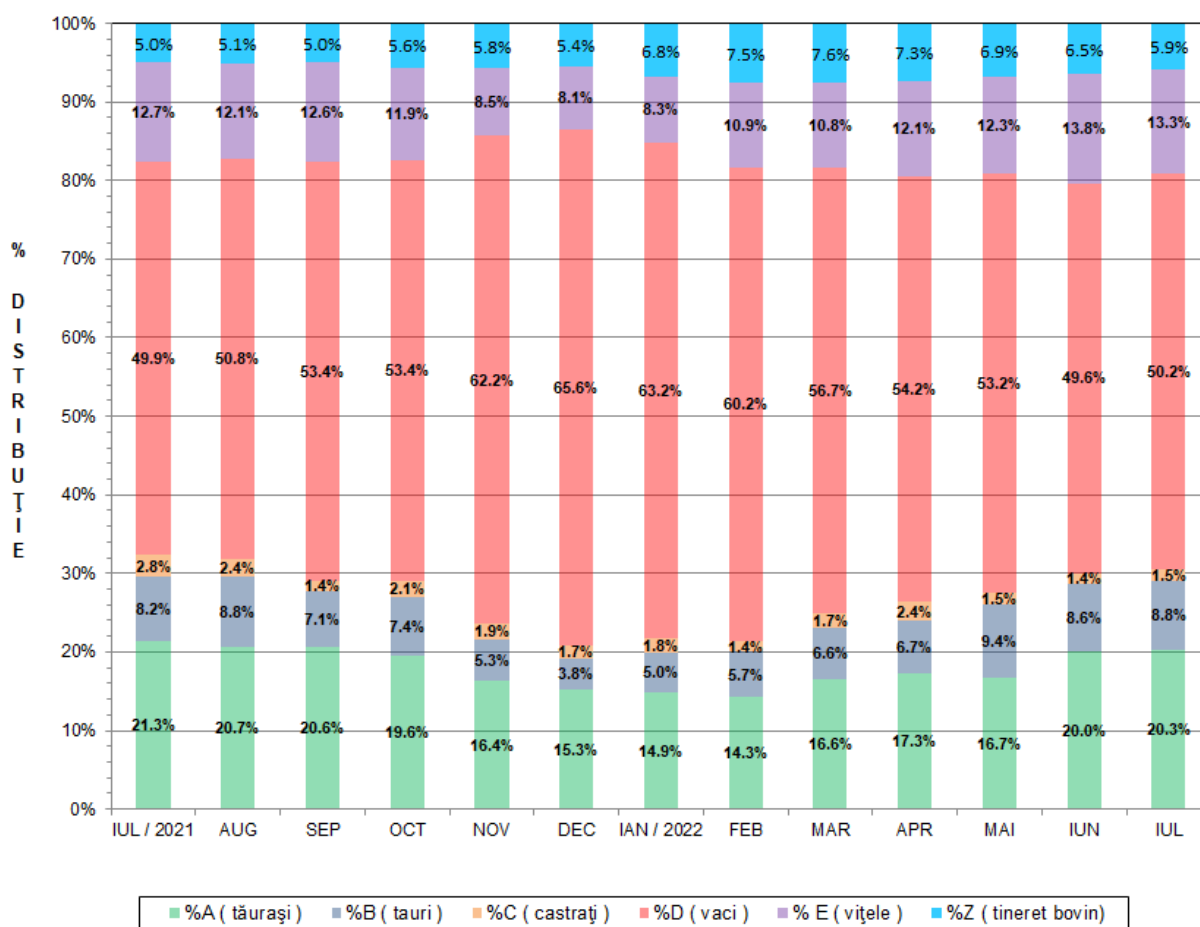
% Modificare		
1 LUNĂ	1 AN	MEDIE 5 ANI (2017 - 2021)
4.4%	9.1%	-2.0%



% Modificare	
1 AN	MEDIE 5 ANI (2017 - 2021)
15.2%	0.3%



FLUCTUAȚIA LUNARĂ A DISTRIBUȚIEI CATEGORIILOR DE CARCASE CLASIFICATE





Raport național clasificare carcase de bovine cu vârsta de 8 luni sau mai mult, conform grilei UE extinsă

Luna: iulie-22

"A"- CARCASE DE MASCULI NECASTRAȚI CU VÂRSTA CUPRINSĂ ÎNȚRE 12 LUNI ȘI MAI PUȚIN DE 24 DE LUNI (TĂURAȘI)													
CONFORMAȚIE	GRĂSIME										TOTAL		
	1		2		3		4		5		NUMĂR	% DIN TOTAL	GREUTATE MEDIE
	NUMĂR	% DIN TOTAL	NUMĂR	% DIN TOTAL	NUMĂR	% DIN TOTAL	NUMĂR	% DIN TOTAL	NUMĂR	% DIN TOTAL	NUMĂR	% DIN TOTAL	GREUTATE MEDIE
E	0	0.00	0	0.00	1	0.03	0	0.00	0	0.00	1	0.03	327.32
U	4	0.12	4	0.12	14	0.43	9	0.27	1	0.03	32	0.97	370.45
R	168	5.10	73	2.22	136	4.13	4	0.12	0	0.00	381	11.58	341.36
O+	588	17.87	223	6.78	58	1.76	1	0.03	0	0.00	870	26.44	277.06
-O	533	16.20	87	2.64	14	0.43	0	0.00	0	0.00	634	19.26	239.77
P+	1036	31.48	49	1.49	1	0.03	0	0.00	0	0.00	1086	33.00	193.71
-P	285	8.66	1	0.03	1	0.03	0	0.00	0	0.00	287	8.72	148.63
TOTAL	2614	79.43	437	13.28	225	6.84	14	0.43	1	0.03	3291	100.00	239.54

"B"- CARCASE DE MASCULI NECASTRAȚI CU VÂRSTA DE 24 DE LUNI ȘI MAI MULT (TAURI)													
CONFORMAȚIE	GRĂSIME										TOTAL		
	1		2		3		4		5		NUMĂR	% DIN TOTAL	GREUTATE MEDIE
	NUMĂR	% DIN TOTAL	NUMĂR	% DIN TOTAL	NUMĂR	% DIN TOTAL	NUMĂR	% DIN TOTAL	NUMĂR	% DIN TOTAL	NUMĂR	% DIN TOTAL	GREUTATE MEDIE
E	0	0.00	0	0.00	1	0.07	0	0.00	0	0.00	1	0.07	775.18
U	4	0.28	2	0.14	8	0.56	5	0.35	0	0.00	19	1.33	489.70
R	90	6.31	48	3.36	26	1.82	2	0.14	1	0.07	167	11.70	363.74
O+	236	16.54	165	11.56	38	2.66	1	0.07	1	0.07	441	30.90	303.38
-O	167	11.70	66	4.63	14	0.98	1	0.07	0	0.00	248	17.38	257.93
P+	190	13.31	45	3.15	2	0.14	0	0.00	0	0.00	237	16.61	223.54
-P	310	21.72	2	0.14	2	0.14	0	0.00	0	0.00	314	22.00	182.93
TOTAL	997	69.87	328	22.99	91	6.38	9	0.63	2	0.14	1427	100.00	265.59

"C"- CARCASE DE MASCULI CASTRAȚI CU VÂRSTA DE 12 LUNI ȘI MAI MULT (BOI)													
CONFORMAȚIE	GRĂSIME										TOTAL		
	1		2		3		4		5		NUMĂR	% DIN TOTAL	GREUTATE MEDIE
	NUMĂR	% DIN TOTAL	NUMĂR	% DIN TOTAL	NUMĂR	% DIN TOTAL	NUMĂR	% DIN TOTAL	NUMĂR	% DIN TOTAL	NUMĂR	% DIN TOTAL	GREUTATE MEDIE
E	0	0.00	0	0.00	0	0.00	0	0.00	0	0.00	0	0.00	0.00
U	0	0.00	1	0.40	1	0.40	0	0.00	0	0.00	2	0.80	500.78
R	2	0.80	4	1.60	91	36.40	79	31.60	0	0.00	176	70.40	323.98
O+	4	1.60	7	2.80	15	6.00	4	1.60	0	0.00	30	12.00	311.76
-O	9	3.60	11	4.40	5	2.00	0	0.00	1	0.40	26	10.40	296.41
P+	4	1.60	9	3.60	1	0.40	0	0.00	0	0.00	14	5.60	250.10
-P	2	0.80	0	0.00	0	0.00	0	0.00	0	0.00	2	0.80	164.64
TOTAL	21	8.40	32	12.80	113	45.20	83	33.20	1	0.40	250	100.00	315.65

"D"- CARCASE DE FEMELE CARE AU FĂTAT (VACI)													
CONFORMAȚIE	GRĂSIME										TOTAL		
	1		2		3		4		5		NUMĂR	% DIN TOTAL	GREUTATE MEDIE
	NUMĂR	% DIN TOTAL	NUMĂR	% DIN TOTAL	NUMĂR	% DIN TOTAL	NUMĂR	% DIN TOTAL	NUMĂR	% DIN TOTAL	NUMĂR	% DIN TOTAL	GREUTATE MEDIE
E	0	0.00	0	0.00	0	0.00	0	0.00	0	0.00	0	0.00	0.00
U	3	0.04	0	0.00	0	0.00	0	0.00	1	0.01	4	0.05	470.16
R	68	0.83	211	2.59	47	0.58	24	0.29	2	0.02	352	4.31	331.11
O+	628	7.69	827	10.13	392	4.80	40	0.49	4	0.05	1891	23.17	288.10
-O	837	10.25	357	4.37	146	1.79	11	0.13	2	0.02	1353	16.58	241.56
P+	1063	13.02	431	5.28	84	1.03	4	0.05	1	0.01	1583	19.39	218.51
-P	2868	35.14	96	1.18	15	0.18	0	0.00	0	0.00	2979	36.50	188.62
TOTAL	5467	66.98	1922	23.55	684	8.38	79	0.97	10	0.12	8162	100.00	232.52

"E"- CARCASE ALE ALTOR BOVINE FEMELE CU VÂRSTA DE 12 LUNI ȘI MAI MULT (VITELE)													
CONFORMAȚIE	GRĂSIME										TOTAL		
	1		2		3		4		5		NUMĂR	% DIN TOTAL	GREUTATE MEDIE
	NUMĂR	% DIN TOTAL	NUMĂR	% DIN TOTAL	NUMĂR	% DIN TOTAL	NUMĂR	% DIN TOTAL	NUMĂR	% DIN TOTAL	NUMĂR	% DIN TOTAL	GREUTATE MEDIE
E	0	0.00	0	0.00	0	0.00	0	0.00	0	0.00	0	0.00	0.00
U	0	0.00	4	0.18	0	0.00	0	0.00	0	0.00	4	0.18	354.37
R	22	1.02	58	2.68	23	1.06	15	0.69	0	0.00	118	5.46	270.80
O+	255	11.79	198	9.15	115	5.32	23	1.06	0	0.00	591	27.32	256.98
-O	247	11.42	115	5.32	64	2.96	9	0.42	0	0.00	435	20.11	225.04
P+	552	25.52	137	6.33	42	1.94	7	0.32	0	0.00	738	34.12	193.37
-P	258	11.93	18	0.83	1	0.05	0	0.00	0	0.00	277	12.81	158.91
TOTAL	1334	61.67	530	24.50	245	11.33	54	2.50	0	0.00	2163	100.00	217.23

"Z"- CARCASE DE BOVINE CU VÂRSTA CUPRINSĂ ÎNȚRE 8 LUNI ȘI MAI PUȚIN DE 12 LUNI (TINERET BOVIN)													
CONFORMAȚIE	GRĂSIME										TOTAL		
	1		2		3		4		5		NUMĂR	% DIN TOTAL	GREUTATE MEDIE
	NUMĂR	% DIN TOTAL	NUMĂR	% DIN TOTAL	NUMĂR	% DIN TOTAL	NUMĂR	% DIN TOTAL	NUMĂR	% DIN TOTAL	NUMĂR	% DIN TOTAL	GREUTATE MEDIE
E	0	0.00	0	0.00	0	0.00	0	0.00	0	0.00	0	0.00	0.00
U	2	0.21	0	0.00	0	0.00	0	0.00	0	0.00	2	0.21	261.55
R	32	3.35	10	1.05	1	0.10	0	0.00	0	0.00	43	4.50	192.23
O+	77	8.05	61	6.38	22	2.30	1	0.10	0	0.00	161	16.84	251.18
-O	78	8.16	17	1.78	4	0.42	0	0.00	0	0.00	99	10.36	184.11
P+	488	51.05	33	3.45	1	0.10	0	0.00	0	0.00	522	54.60	168.70
-P	115	12.03	11	1.15	3	0.31	0	0.00	0	0.00	129	13.49	129.97
TOTAL	792	82.85	132	13.81	31	3.24	1	0.10	0	0.00	956	100.00	180.21

TOATE CATEGORIILE													
CONFORMAȚIE	GRĂSIME										TOTAL		
	1		2		3		4		5		NUMĂR	% DIN TOTAL	GREUTATE MEDIE
	NUMĂR	% DIN TOTAL	NUMĂR	% DIN TOTAL	NUMĂR	% DIN TOTAL	NUMĂR	% DIN TOTAL	NUMĂR	% DIN TOTAL	NUMĂR	% DIN TOTAL	GREUTATE MEDIE
E	0	0.00	0	0.00	2	0.01	0	0.00	0	0.00	2	0.01	551.25
U	13	0.08	11	0.07	23	0.14	14	0.09	2	0.01	63	0.39	412.41
R	382	2.35	404	2.49	324	1.99	124	0.76	3	0.02	1237	7.61	327.08
O+	1788	11.00	1481	9.11	640	3.94	70	0.43	5	0.03	3984	24.52	281.45
-O	1871	11.51	653	4.02	247	1.52	21	0.13	3	0.02	2795	17.20	238.51
P+	3333	20.51	704	4.33	131	0.81	11	0.07	1	0.01	4180	25.72	201.80
-P	3838	23.62	128	0.79	22	0.14	0	0.00	0	0.00	3988	24.54	181.32
TOTAL	11225	69.08	3381	20.81	1389	8.55	240	1.48	14	0.09	16249	100.00	233.01



Raport național clasificare pentru categoria "A"- carcase de masculi necastrați cu vârsta cuprinsă între 12 și mai puțin de 24 de luni (tăurași)

Luna: iulie-22

GRASIME	CONFORMAȚIE	NUMAR	PROCENT DIN TOTAL	GREUTATE MEDIE
1	E	0	0.00	0.00
	U	4	0.12	343.70
	R	168	5.10	302.78
	O+	588	17.87	259.53
	-O	533	16.20	233.72
	P+	1036	31.48	192.37
	-P	285	8.66	147.64
	TOTAL	2614	79.43	218.36
2	E	0	0.00	0.00
	U	4	0.12	414.44
	R	73	2.22	341.48
	O+	223	6.78	298.18
	-O	87	2.64	265.26
	P+	49	1.49	221.48
	-P	1	0.03	335.75
	TOTAL	437	13.28	291.41
3	E	1	0.03	327.32
	U	14	0.43	355.95
	R	136	4.13	388.95
	O+	58	1.76	376.08
	-O	14	0.43	311.56
	P+	1	0.03	227.36
	-P	1	0.03	243.63
	TOTAL	225	6.84	377.13
4	E	0	0.00	0.00
	U	9	0.27	370.00
	R	4	0.12	341.04
	O+	1	0.03	127.40
	-O	0	0.00	0.00
	P+	0	0.00	0.00
	-P	0	0.00	0.00
	TOTAL	14	0.43	344.40
5	E	0	0.00	0.00
	U	1	0.03	508.62
	R	0	0.00	0.00
	O+	0	0.00	0.00
	-O	0	0.00	0.00
	P+	0	0.00	0.00
	-P	0	0.00	0.00
	TOTAL	1	0.03	508.62
TOTAL	E	1	0.03	327.32
	U	32	0.97	370.45
	R	381	11.58	341.36
	O+	870	26.44	277.06
	-O	634	19.26	239.77
	P+	1086	33.00	193.71
	-P	287	8.72	148.63
	TOTAL	3291	100.00	239.54



Raport național clasificare pentru categoria "B"- carcase de masculi necastrați cu vârsta de 24 de luni și mai mult (tauri)

Luna: iulie-22

GRASIME	CONFORMAȚIE	NUMAR	PROCENT DIN TOTAL	GREUTATE MEDIE
1	E	0	0.00	0.00
	U	4	0.28	431.73
	R	90	6.31	348.50
	O+	236	16.54	280.43
	-O	167	11.70	244.90
	P+	190	13.31	221.28
	-P	310	21.72	181.31
	TOTAL	997	69.87	239.14
2	E	0	0.00	0.00
	U	2	0.14	532.89
	R	48	3.36	369.73
	O+	165	11.56	311.09
	-O	66	4.63	270.55
	P+	45	3.15	230.36
	-P	2	0.14	207.27
	TOTAL	328	22.99	301.16
3	E	1	0.07	775.18
	U	8	0.56	485.91
	R	26	1.82	390.59
	O+	38	2.66	409.51
	-O	14	0.98	345.18
	P+	2	0.14	285.03
	-P	2	0.14	409.45
	TOTAL	91	6.38	402.20
4	E	0	0.00	0.00
	U	5	0.35	524.89
	R	2	0.14	432.38
	O+	1	0.07	435.12
	-O	1	0.07	380.24
	P+	0	0.00	0.00
	-P	0	0.00	0.00
	TOTAL	9	0.63	478.28
5	E	0	0.00	0.00
	U	0	0.00	0.00
	R	1	0.07	613.38
	O+	1	0.07	281.85
	-O	0	0.00	0.00
	P+	0	0.00	0.00
	-P	0	0.00	0.00
	TOTAL	2	0.14	447.62
TOTAL	E	1	0.07	775.18
	U	19	1.33	489.70
	R	167	11.70	363.74
	O+	441	30.90	303.38
	-O	248	17.38	257.93
	P+	237	16.61	223.54
	-P	314	22.00	182.93
	TOTAL	1427	100.00	265.59



Raport național clasificare pentru categoria "C" - carcase de masculi castrați cu vârsta de și mai mult (boi)

Luna: iulie-22

GRASIME	CONFORMAȚIE	NUMAR	PROCENT DIN TOTAL	GREUTATE MEDIE
1	E	0	0.00	0.00
	U	0	0.00	0.00
	R	2	0.80	397.39
	O+	4	1.60	259.21
	-O	9	3.60	279.98
	P+	4	1.60	208.47
	-P	2	0.80	164.64
TOTAL		21	8.40	262.60
2	E	0	0.00	0.00
	U	1	0.40	421.40
	R	4	1.60	407.68
	O+	7	2.80	341.61
	-O	11	4.40	304.62
	P+	9	3.60	269.16
	-P	0	0.00	0.00
TOTAL		32	12.80	319.27
3	E	0	0.00	0.00
	U	1	0.40	580.16
	R	91	36.40	319.17
	O+	15	6.00	313.51
	-O	5	2.00	307.01
	P+	1	0.40	245.00
	-P	0	0.00	0.00
TOTAL		113	45.20	319.53
4	E	0	0.00	0.00
	U	0	0.00	0.00
	R	79	31.60	323.42
	O+	4	1.60	305.52
	-O	0	0.00	0.00
	P+	0	0.00	0.00
	-P	0	0.00	0.00
TOTAL		83	33.20	322.56
5	E	0	0.00	0.00
	U	0	0.00	0.00
	R	0	0.00	0.00
	O+	0	0.00	0.00
	-O	1	0.40	300.86
	P+	0	0.00	0.00
	-P	0	0.00	0.00
TOTAL		1	0.40	300.86
TOTAL	E	0	0.00	0.00
	U	2	0.80	500.78
	R	176	70.40	323.98
	O+	30	12.00	311.76
	-O	26	10.40	296.41
	P+	14	5.60	250.10
	-P	2	0.80	164.64
TOTAL		250	100.00	315.65



Raport național clasificare pentru categoria "D"- carcase de femele care au fătat (vacii)

Luna: iulie-22

GRASIME	CONFORMAȚIE	NUMAR	PROCENT DIN TOTAL	GREUTATE MEDIE
1	E	0	0.00	0.00
	U	3	0.04	428.91
	R	68	0.83	311.13
	O+	628	7.69	250.02
	-O	837	10.25	216.85
	P+	1063	13.02	203.20
	-P	2868	35.14	187.13
TOTAL	5467	66.98	203.70	
2	E	0	0.00	0.00
	U	0	0.00	0.00
	R	211	2.59	322.79
	O+	827	10.13	287.26
	-O	357	4.37	271.11
	P+	431	5.28	243.03
	-P	96	1.18	225.31
TOTAL	1922	23.55	275.15	
3	E	0	0.00	0.00
	U	0	0.00	0.00
	R	47	0.58	372.84
	O+	392	4.80	342.82
	-O	146	1.79	302.70
	P+	84	1.03	279.05
	-P	15	0.18	238.73
TOTAL	684	8.38	326.21	
4	E	0	0.00	0.00
	U	0	0.00	0.00
	R	24	0.29	373.68
	O+	40	0.49	360.88
	-O	11	0.13	340.44
	P+	4	0.05	316.00
	-P	0	0.00	0.00
TOTAL	79	0.97	359.65	
5	E	0	0.00	0.00
	U	1	0.01	593.88
	R	2	0.02	396.90
	O+	4	0.05	349.86
	-O	2	0.02	300.37
	P+	1	0.01	455.70
	-P	0	0.00	0.00
TOTAL	10	0.12	384.36	
TOTAL	E	0	0.00	0.00
	U	4	0.05	470.16
	R	352	4.31	331.11
	O+	1891	23.17	288.10
	-O	1353	16.58	241.56
	P+	1583	19.39	218.51
	-P	2979	36.50	188.62
TOTAL	8162	100.00	232.52	



Raport național clasificare pentru categoria "E"- carcase ale altor bovine femele cu vârsta de 12 luni și mai mult (vițele)

Luna: iulie-22

GRASIME	CONFORMAȚIE	NUMAR	PROCENT DIN TOTAL	GREUTATE MEDIE
1	E	0	0.00	0.00
	U	0	0.00	0.00
	R	22	1.02	222.87
	O+	255	11.79	233.96
	-O	247	11.42	199.02
	P+	552	25.52	180.60
	-P	258	11.93	154.18
	TOTAL	1334	61.67	189.80
2	E	0	0.00	0.00
	U	4	0.18	354.37
	R	58	2.68	255.60
	O+	198	9.15	259.43
	-O	115	5.32	243.39
	P+	137	6.33	227.42
	-P	18	0.83	220.16
	TOTAL	530	24.50	246.64
3	E	0	0.00	0.00
	U	0	0.00	0.00
	R	23	1.06	306.04
	O+	115	5.32	296.97
	-O	64	2.96	283.89
	P+	42	1.94	238.43
	-P	1	0.05	277.14
	TOTAL	245	11.33	284.29
4	E	0	0.00	0.00
	U	0	0.00	0.00
	R	15	0.69	345.84
	O+	23	1.06	291.07
	-O	9	0.42	286.25
	P+	7	0.32	263.67
	-P	0	0.00	0.00
	TOTAL	54	2.50	301.93
TOTAL	E	0	0.00	0.00
	U	4	0.18	354.37
	R	118	5.46	270.80
	O+	591	27.32	256.98
	-O	435	20.11	225.04
	P+	738	34.12	193.37
	-P	277	12.81	158.91
	TOTAL	2163	100.00	217.23



Raport național clasificare pentru categoria "Z"- carcase de bovine cu vârsta cuprinsă între 8 luni și mai puțin de 12 luni (tineret bovin)

Luna: iulie-22

GRASIME	CONFORMAȚIE	NUMAR	PROCENT DIN TOTAL	GREUTATE MEDIE
1	E	0	0.00	0.00
	U	2	0.21	261.55
	R	32	3.35	182.69
	O+	77	8.05	225.73
	-O	78	8.16	176.53
	P+	488	51.05	168.51
	-P	115	12.03	121.38
	TOTAL	792	82.85	168.82
2	E	0	0.00	0.00
	U	0	0.00	0.00
	R	10	1.05	219.65
	O+	61	6.38	262.29
	-O	17	1.78	218.89
	P+	33	3.45	171.15
	-P	11	1.15	200.64
	TOTAL	132	13.81	225.55
3	E	0	0.00	0.00
	U	0	0.00	0.00
	R	1	0.10	223.44
	O+	22	2.30	308.78
	-O	4	0.42	184.17
	P+	1	0.10	181.89
	-P	3	0.31	200.12
	TOTAL	31	3.24	275.34
4	E	0	0.00	0.00
	U	0	0.00	0.00
	R	0	0.00	0.00
	O+	1	0.10	266.56
	-O	0	0.00	0.00
	P+	0	0.00	0.00
	-P	0	0.00	0.00
	TOTAL	1	0.10	266.56
TOTAL	E	0	0.00	0.00
	U	2	0.21	261.55
	R	43	4.50	192.23
	O+	161	16.84	251.18
	-O	99	10.36	184.11
	P+	522	54.60	168.70
	-P	129	13.49	129.97
	TOTAL	956	100.00	180.21



Raport național clasificare toate categoriile de carcase de bovine cu vârsta de 8 luni sau mai mult

Luna: iulie-22

GRASIME	CONFORMAȚIE	NUMAR	PROCENT DIN TOTAL	GREUTATE MEDIE
1	E	0	0.00	0.00
	U	13	0.08	377.81
	R	382	2.35	300.87
	O+	1788	11.00	253.85
	-O	1871	11.51	220.43
	P+	3333	20.51	192.05
	-P	3838	23.62	179.53
	TOTAL	11225	69.08	206.26
2	E	0	0.00	0.00
	U	11	0.07	414.76
	R	404	2.49	320.38
	O+	1481	9.11	287.07
	-O	653	4.02	264.60
	P+	704	4.33	234.65
	-P	128	0.79	223.05
	TOTAL	3381	20.81	273.78
3	E	2	0.01	551.25
	U	23	0.14	410.90
	R	324	1.99	360.75
	O+	640	3.94	339.70
	-O	247	1.52	298.90
	P+	131	0.81	264.72
	-P	22	0.14	250.95
	TOTAL	1389	8.55	330.36
4	E	0	0.00	0.00
	U	14	0.09	425.32
	R	124	0.76	338.19
	O+	70	0.43	331.15
	-O	21	0.13	319.11
	P+	11	0.07	282.70
	-P	0	0.00	0.00
	TOTAL	240	1.48	337.01
5	E	0	0.00	0.00
	U	2	0.01	551.25
	R	3	0.02	469.06
	O+	5	0.03	336.26
	-O	3	0.02	300.53
	P+	1	0.01	455.70
	-P	0	0.00	0.00
	TOTAL	14	0.09	396.31
TOTAL	E	2	0.01	551.25
	U	63	0.39	412.41
	R	1237	7.61	327.08
	O+	3984	24.52	281.45
	-O	2795	17.20	238.51
	P+	4180	25.72	201.80
	-P	3988	24.54	181.32
	TOTAL	16249	100.00	233.01