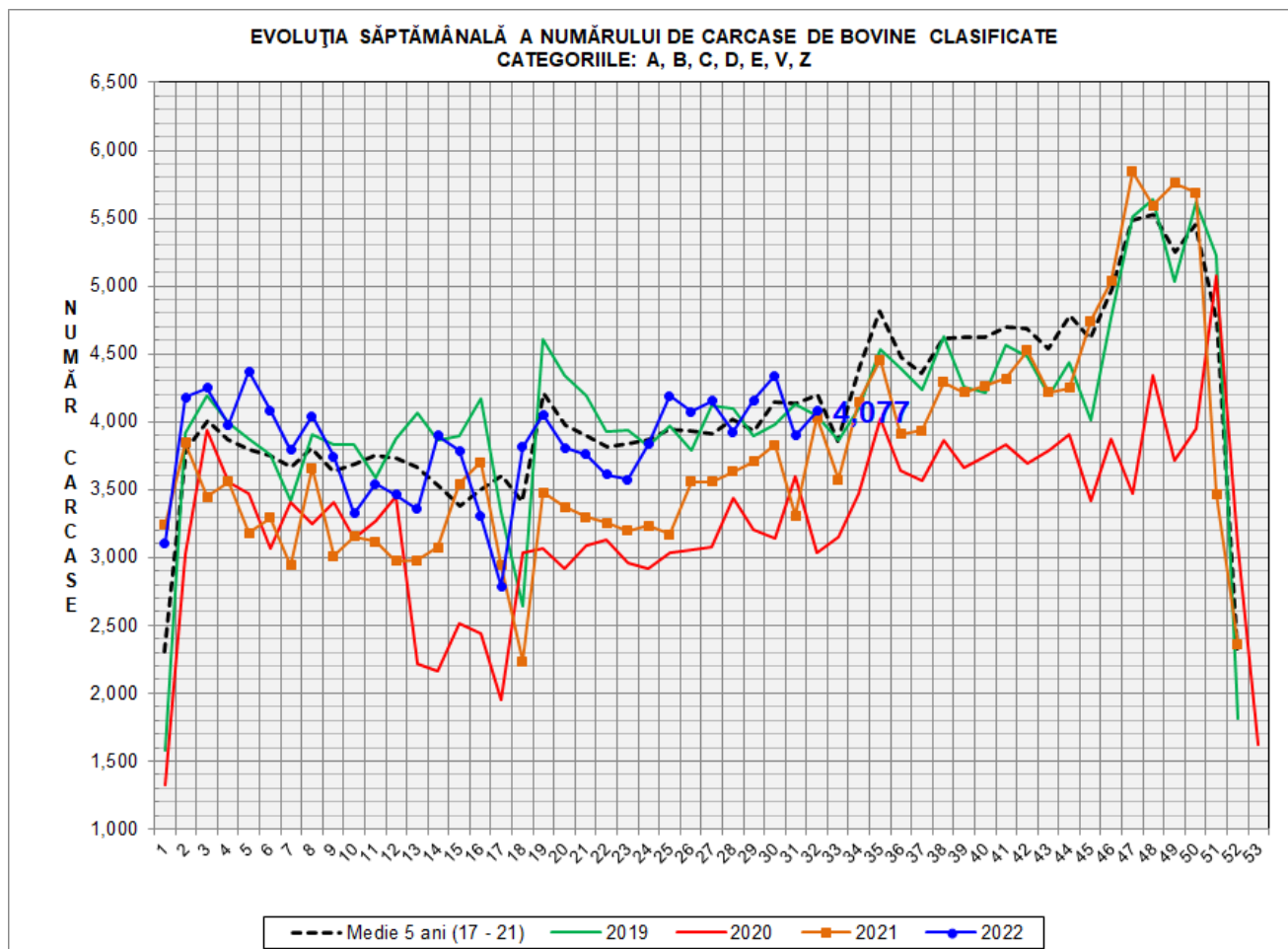
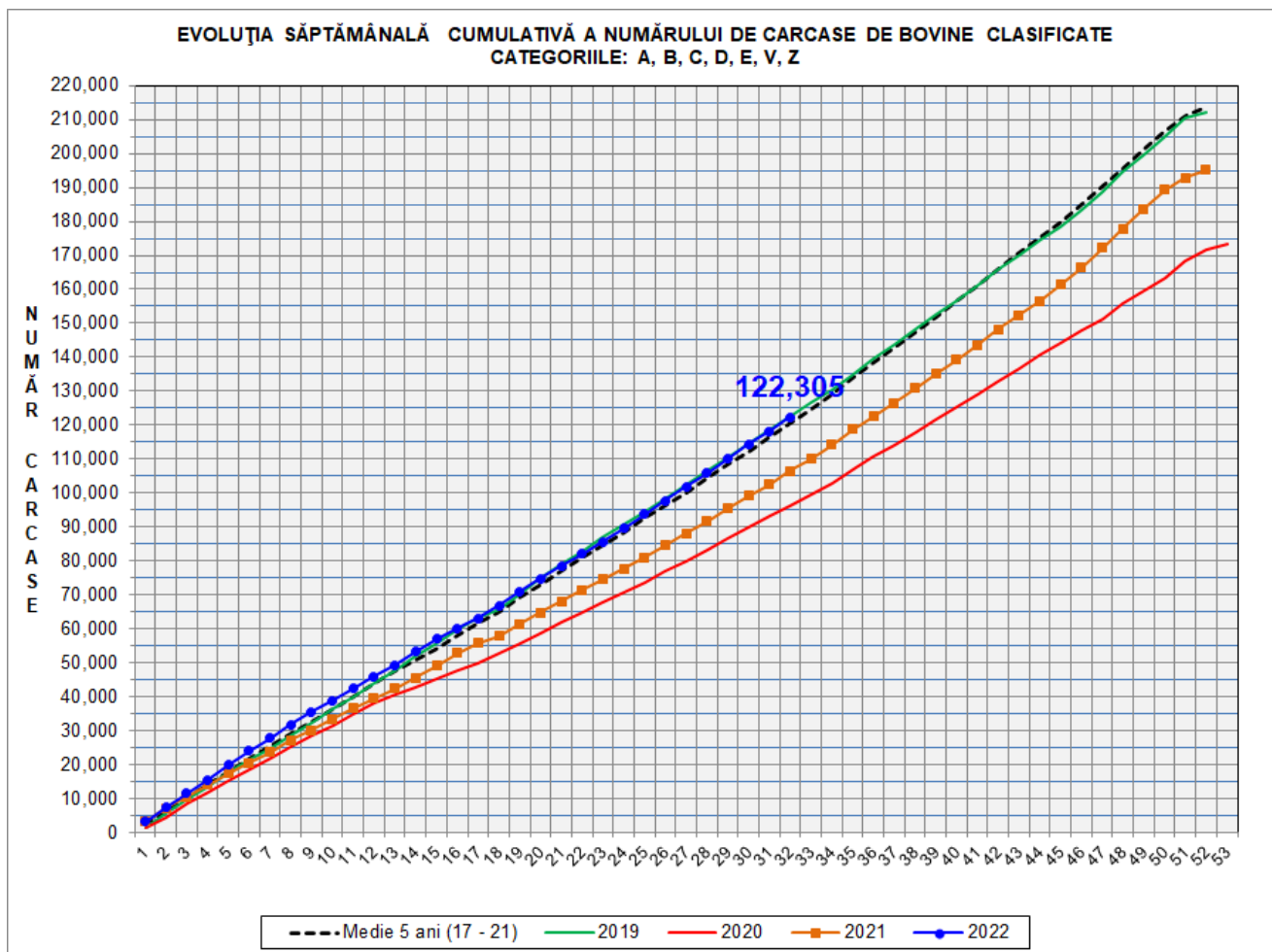


Rezultatele clasificării carcaselor de bovine

Săptămâna 32 (8 - 14 august 2022)



VARIAȚIE		
1 SĂPT	1 AN	MEDIE 5 ANI (2017 - 2021)
4.5%	1.1%	-3.0%



VARIAȚIE	
1 AN	MEDIE 5 ANI (2017 - 2021)
14.8%	1.3%



Raport național clasificare carcase de bovine cu vârsta de 8 luni sau mai mult, conform grilei UE extinsă

Săptămâna: 32

din: 8 august 2022

până în: 14 august 2022

"A"- CARCASE DE MASculi NECASTRATI CU VÂRSTA CUPRINSĂ ÎNTRU 12 LUNI ȘI MAI PUȚIN DE 24 DE LUNI (TĂURAȘI)													
CONFORMAȚIE	GRĂSIME										TOTAL		
	1		2		3		4		5		NUMĂR	% DIN TOTAL	GREUTATE MEDIE
	NUMĂR	% DIN TOTAL	NUMĂR	% DIN TOTAL	NUMĂR	% DIN TOTAL	NUMĂR	% DIN TOTAL	NUMĂR	% DIN TOTAL			
E	1	0.14	0	0.00	0	0.00	0	0.00	0	0.00	1	0.14	166.60
U	2	0.29	0	0.00	1	0.14	3	0.43	0	0.00	6	0.86	346.16
R	39	5.62	12	1.73	35	5.04	2	0.29	0	0.00	88	12.68	346.96
O+	124	17.87	38	5.48	10	1.44	0	0.00	0	0.00	172	24.78	269.42
-O	123	17.72	9	1.30	3	0.43	1	0.14	0	0.00	136	19.60	235.63
P+	221	31.84	6	0.86	0	0.00	0	0.00	0	0.00	227	32.71	196.06
-P	63	9.08	1	0.14	0	0.00	0	0.00	0	0.00	64	9.22	148.54
TOTAL	573	82.56	66	9.51	49	7.06	6	0.86	0	0.00	694	100.00	238.00

"B"- CARCASE DE MASculi NECASTRATI CU VÂRSTA DE 24 DE LUNI ȘI MAI MULT (TAURI)													
CONFORMAȚIE	GRĂSIME										TOTAL		
	1		2		3		4		5		NUMĂR	% DIN TOTAL	GREUTATE MEDIE
	NUMĂR	% DIN TOTAL	NUMĂR	% DIN TOTAL	NUMĂR	% DIN TOTAL	NUMĂR	% DIN TOTAL	NUMĂR	% DIN TOTAL			
E	0	0.00	0	0.00	0	0.00	0	0.00	0	0.00	0	0.00	0.00
U	1	0.29	3	0.87	1	0.29	1	0.29	0	0.00	6	1.74	429.79
R	33	9.57	10	2.90	3	0.87	1	0.29	0	0.00	47	13.62	337.77
O+	57	16.52	32	9.28	8	2.32	0	0.00	0	0.00	97	28.12	302.47
-O	56	16.23	11	3.19	0	0.00	0	0.00	0	0.00	67	19.42	247.12
P+	38	11.01	8	2.32	0	0.00	0	0.00	0	0.00	46	13.33	228.16
-P	82	23.77	0	0.00	0	0.00	0	0.00	0	0.00	82	23.77	175.74
TOTAL	267	77.39	64	18.55	12	3.48	2	0.58	0	0.00	345	100.00	258.72

"C"- CARCASE DE MASculi CASTRAȚI CU VÂRSTA DE 12 LUNI ȘI MAI MULT (BOI)													
CONFORMAȚIE	GRĂSIME										TOTAL		
	1		2		3		4		5		NUMĂR	% DIN TOTAL	GREUTATE MEDIE
	NUMĂR	% DIN TOTAL	NUMĂR	% DIN TOTAL	NUMĂR	% DIN TOTAL	NUMĂR	% DIN TOTAL	NUMĂR	% DIN TOTAL			
E	0	0.00	0	0.00	0	0.00	0	0.00	0	0.00	0	0.00	0.00
U	0	0.00	0	0.00	0	0.00	0	0.00	0	0.00	0	0.00	0.00
R	2	2.86	4	5.71	13	18.57	25	35.71	0	0.00	44	62.86	340.46
O+	5	7.14	4	5.71	7	10.00	1	1.43	0	0.00	17	24.29	309.74
-O	1	1.43	5	7.14	0	0.00	0	0.00	0	0.00	6	8.57	277.99
P+	2	2.86	1	1.43	0	0.00	0	0.00	0	0.00	3	4.29	296.97
-P	0	0.00	0	0.00	0	0.00	0	0.00	0	0.00	0	0.00	0.00
TOTAL	10	14.29	14	20.00	20	28.57	26	37.14	0	0.00	70	100	325.78

"D"- CARCASE DE FEMELE CARE AU FĂȚAT (VACI)													
CONFORMAȚIE	GRĂSIME										TOTAL		
	1		2		3		4		5		NUMĂR	% DIN TOTAL	GREUTATE MEDIE
	NUMĂR	% DIN TOTAL	NUMĂR	% DIN TOTAL	NUMĂR	% DIN TOTAL	NUMĂR	% DIN TOTAL	NUMĂR	% DIN TOTAL			
E	0	0.00	0	0.00	0	0.00	0	0.00	0	0.00	0	0.00	0.00
U	0	0.00	0	0.00	1	0.05	0	0.00	0	0.00	1	0.05	372.40
R	13	0.63	44	2.14	12	0.58	9	0.44	0	0.00	78	3.80	330.18
O+	205	9.99	187	9.11	75	3.65	7	0.34	0	0.00	474	23.10	277.61
-O	227	11.06	103	5.02	46	2.24	6	0.29	0	0.00	382	18.62	240.45
P+	318	15.50	95	4.63	17	0.83	1	0.05	0	0.00	431	21.00	210.71
-P	649	31.63	36	1.75	1	0.05	0	0.00	0	0.00	686	33.43	185.74
TOTAL	1412	68.81	465	22.66	152	7.41	23	1.12	0	0.00	2052	100.00	227.97

"E"- CARCASE ALE ALTOR BOVINE FEMELE CU VÂRSTA DE 12 LUNI ȘI MAI MULT (VITELE)													
CONFORMAȚIE	GRĂSIME										TOTAL		
	1		2		3		4		5		NUMĂR	% DIN TOTAL	GREUTATE MEDIE
	NUMĂR	% DIN TOTAL	NUMĂR	% DIN TOTAL	NUMĂR	% DIN TOTAL	NUMĂR	% DIN TOTAL	NUMĂR	% DIN TOTAL			
E	0	0.00	0	0.00	0	0.00	0	0.00	0	0.00	0	0.00	0.00
U	0	0.00	0	0.00	0	0.00	1	0.23	0	0.00	1	0.23	430.22
R	6	1.38	9	2.07	2	0.46	3	0.69	0	0.00	20	4.61	295.32
O+	51	11.75	39	8.99	20	4.61	5	1.15	0	0.00	115	26.50	243.01
-O	53	12.21	21	4.84	8	1.84	0	0.00	0	0.00	82	18.89	214.70
P+	99	22.81	41	9.45	8	1.84	2	0.46	0	0.00	150	34.56	192.60
-P	59	13.59	5	1.15	1	0.23	1	0.23	0	0.00	66	15.21	161.36
TOTAL	268	61.75	115	26.50	39	8.99	12	2.76	0	0.00	434	100.00	210.66

"Z"- CARCASE DE BOVINE CU VÂRSTA CUPRINSĂ ÎNTRU 8 LUNI ȘI MAI PUȚIN DE 12 LUNI (TINERET BOVIN)													
CONFORMAȚIE	GRĂSIME										TOTAL		
	1		2		3		4		5		NUMĂR	% DIN TOTAL	GREUTATE MEDIE
	NUMĂR	% DIN TOTAL	NUMĂR	% DIN TOTAL	NUMĂR	% DIN TOTAL	NUMĂR	% DIN TOTAL	NUMĂR	% DIN TOTAL			
E	0	0.00	0	0.00	0	0.00	0	0.00	0	0.00	0	0.00	0.00
U	0	0.00	0	0.00	0	0.00	0	0.00	0	0.00	0	0.00	0.00
R	5	2.76	1	0.55	1	0.55	0	0.00	0	0.00	7	3.87	253.27
O+	12	6.63	9	4.97	0	0.00	0	0.00	0	0.00	21	11.60	208.30
-O	23	12.71	5	2.76	0	0.00	0	0.00	0	0.00	28	15.47	185.83
P+	93	51.38	4	2.21	0	0.00	1	0.55	0	0.00	98	54.14	164.22
-P	27	14.92	0	0.00	0	0.00	0	0.00	0	0.00	27	14.92	123.77
TOTAL	160	88.40	19	10.50	1	0.55	1	0.55	0	0.00	181	100.00	170.09

TOATE CATEGORIILE													
CONFORMAȚIE	GRĂSIME										TOTAL		
	1		2		3		4		5		NUMĂR	% DIN TOTAL	GREUTATE MEDIE
	NUMĂR	% DIN TOTAL	NUMĂR	% DIN TOTAL	NUMĂR	% DIN TOTAL	NUMĂR	% DIN TOTAL	NUMĂR	% DIN TOTAL			
E	1	0.03	0	0.00	0	0.00	0	0.00	0	0.00	1	0.03	166.60
U	3	0.08	3	0.08	3	0.08	5	0.13	0	0.00	14	0.37	389.88
R	98	2.60	80	2.12	66	1.75	40	1.06	0	0.00	284	7.52	333.88
O+	454	12.02	309	8.18	120	3.18	13	0.34	0	0.00	896	23.73	273.27
-O	483	12.79	154	4.08	57	1.51	7	0.19	0	0.00	701	18.56	235.28
P+	771	20.42	155	4.10	25	0.66	4	0.11	0	0.00	955	25.29	200.73
-P	880	23.31	42	1.11	2	0.05	1	0.03	0	0.00	925	24.50	178.73
TOTAL	2690	71.24	743	19.68	273	7.23	70	1.85	0	0.00	3776	100.00	229.68



Raport național clasificare pentru categoria "A"- carcase de masculi necastrați cu vârsta cuprinsă între 12 luni și mai puțin de 24 de luni (tăurași)

Săptămâna: 32

din: 8 august 2022

până în: 14 august 2022

GRASIME	CONFORMAȚIE	NUMAR	PROCENT DIN TOTAL	GREUTATE MEDIE
1	E	1	0.14	166.60
	U	2	0.29	347.10
	R	39	5.62	306.81
	O+	124	17.87	254.73
	-O	123	17.72	228.99
	P+	221	31.84	195.73
	-P	63	9.08	146.20
	TOTAL	573	82.56	218.23
2	E	0	0.00	0.00
	U	0	0.00	0.00
	R	12	1.73	322.83
	O+	38	5.48	277.24
	-O	9	1.30	291.98
	P+	6	0.86	208.28
	-P	1	0.14	295.96
	TOTAL	66	9.51	281.56
3	E	0	0.00	0.00
	U	1	0.14	353.78
	R	35	5.04	399.99
	O+	10	1.44	421.79
	-O	3	0.43	325.33
	P+	0	0.00	0.00
	-P	0	0.00	0.00
	TOTAL	49	7.06	398.93
4	E	0	0.00	0.00
	U	3	0.43	343.00
	R	2	0.29	346.43
	O+	0	0.00	0.00
	-O	1	0.14	276.36
	P+	0	0.00	0.00
	-P	0	0.00	0.00
	TOTAL	6	0.86	333.04
TOTAL	E	1	0.14	166.60
	U	6	0.86	346.16
	R	88	12.68	346.96
	O+	172	24.78	269.42
	-O	136	19.60	235.63
	P+	227	32.71	196.06
	-P	64	9.22	148.54
	TOTAL	694	100.00	238.00



Raport național clasificare pentru categoria "B"- carcase de masculi necastrați cu vârsta de 24 de luni și mai mult (tauri)

Săptămâna: 32

din: 8 august 2022

până în: 14 august 2022

GRASIME	CONFORMAȚIE	NUMAR	PROCENT DIN TOTAL	GREUTATE MEDIE
1	E	0	0.00	0.00
	U	1	0.29	273.60
	R	33	9.57	325.88
	O+	57	16.52	280.60
	-O	56	16.23	234.99
	P+	38	11.01	224.53
	-P	82	23.77	175.74
	TOTAL	267	77.39	236.42
2	E	0	0.00	0.00
	U	3	0.87	503.13
	R	10	2.90	369.65
	O+	32	9.28	316.16
	-O	11	3.19	308.83
	P+	8	2.32	245.37
	-P	0	0.00	0.00
	TOTAL	64	18.55	323.17
3	E	0	0.00	0.00
	U	1	0.29	441.00
	R	3	0.87	356.39
	O+	8	2.32	403.59
	-O	0	0.00	0.00
	P+	0	0.00	0.00
	-P	0	0.00	0.00
	TOTAL	12	3.48	394.91
5	E	0	0.00	0.00
	U	1	0.29	354.76
	R	1	0.29	355.74
	O+	0	0.00	0.00
	-O	0	0.00	0.00
	P+	0	0.00	0.00
	-P	0	0.00	0.00
	TOTAL	2	0.58	355.25
TOTAL	E	0	0.00	0.00
	U	6	1.74	429.79
	R	47	13.62	337.77
	O+	97	28.12	302.47
	-O	67	19.42	247.12
	P+	46	13.33	228.16
	-P	82	23.77	175.74
	TOTAL	345	100.00	258.72



Raport național clasificare pentru categoria "C" - carcase de masculi castrați cu vârsta de 12 luni și mai mult (boi)

Săptămâna: 32

din: 8 august 2022

până în: 14 august 2022

GRASIME	CONFORMAȚIE	NUMAR	PROCENT DIN TOTAL	GREUTATE MEDIE
1	E	0	0.00	0.00
	U	0	0.00	0.00
	R	2	2.86	422.38
	O+	5	7.14	307.52
	-O	1	1.43	225.40
	P+	2	2.86	274.99
	-P	0	0.00	0.00
	TOTAL	10	14.29	315.78
2	E	0	0.00	0.00
	U	0	0.00	0.00
	R	4	5.71	492.21
	O+	4	5.71	341.78
	-O	5	7.14	288.51
	P+	1	1.43	340.94
	-P	0	0.00	0.00
	TOTAL	14	20.00	365.67
3	E	0	0.00	0.00
	U	0	0.00	0.00
	R	13	18.57	345.86
	O+	7	10.00	297.64
	-O	0	0.00	0.00
	P+	0	0.00	0.00
	-P	0	0.00	0.00
	TOTAL	20	28.57	328.99
4	E	0	0.00	0.00
	U	0	0.00	0.00
	R	25	35.71	306.82
	O+	1	1.43	277.34
	-O	0	0.00	0.00
	P+	0	0.00	0.00
	-P	0	0.00	0.00
	TOTAL	26	37.14	305.68
TOTAL	E	0	0.00	0.00
	U	0	0.00	0.00
	R	44	62.86	340.46
	O+	17	24.29	309.74
	-O	6	8.57	277.99
	P+	3	4.29	296.97
	-P	0	0.00	0.00
	TOTAL	70	100.00	325.78



Raport național clasificare pentru categoria "D"- carcase de femele care au fătat (vacii)

Săptămâna: 32

din: 8 august 2022

până în: 14 august 2022

GRASIME	CONFORMAȚIE	NUMAR	PROCENT DIN TOTAL	GREUTATE MEDIE
1	E	0	0.00	0.00
	U	0	0.00	0.00
	R	13	0.63	260.35
	O+	205	9.99	243.04
	-O	227	11.06	213.61
	P+	318	15.50	197.77
	-P	649	31.63	183.39
	TOTAL	1412	68.81	200.85
2	E	0	0.00	0.00
	U	0	0.00	0.00
	R	44	2.14	331.88
	O+	187	9.11	286.51
	-O	103	5.02	265.03
	P+	95	4.63	241.97
	-P	36	1.75	223.04
	TOTAL	465	22.66	272.03
3	E	0	0.00	0.00
	U	1	0.05	372.40
	R	12	0.58	355.15
	O+	75	3.65	343.85
	-O	46	2.24	303.59
	P+	17	0.83	274.24
	-P	1	0.05	371.42
	TOTAL	152	7.41	325.14
4	E	0	0.00	0.00
	U	0	0.00	0.00
	R	9	0.44	389.50
	O+	7	0.34	342.50
	-O	6	0.29	350.22
	P+	1	0.05	278.12
	-P	0	0.00	0.00
	TOTAL	23	1.12	360.10
TOTAL	E	0	0.00	0.00
	U	1	0.05	372.40
	R	78	3.80	330.18
	O+	474	23.10	277.61
	-O	382	18.62	240.45
	P+	431	21.00	210.71
	-P	686	33.43	185.74
	TOTAL	2052	100.00	227.97



Raport național clasificare pentru categoria "E"- carcase ale altor bovine femele cu vârsta de 12 luni și mai mult (vițele)

Săptămâna: 32

din: 8 august 2022

până în: 14 august 2022

GRASIME	CONFORMAȚIE	NUMAR	PROCENT DIN TOTAL	GREUTATE MEDIE
1	E	0	0.00	0.00
	U	0	0.00	0.00
	R	6	1.38	262.66
	O+	51	11.75	232.83
	-O	53	12.21	194.95
	P+	99	22.81	181.40
	-P	59	13.59	150.51
	TOTAL	268	61.75	188.88
2	E	0	0.00	0.00
	U	0	0.00	0.00
	R	9	2.07	292.89
	O+	39	8.99	225.26
	-O	21	4.84	234.24
	P+	41	9.45	206.73
	-P	5	1.15	233.55
	TOTAL	115	26.50	225.94
3	E	0	0.00	0.00
	U	0	0.00	0.00
	R	2	0.46	278.93
	O+	20	4.61	279.44
	-O	8	1.84	294.23
	P+	8	1.84	242.10
	-P	1	0.23	308.70
	TOTAL	39	8.99	275.54
4	E	0	0.00	0.00
	U	1	0.23	430.22
	R	3	0.69	378.85
	O+	5	1.15	339.49
	-O	0	0.00	0.00
	P+	2	0.46	260.00
	-P	1	0.23	293.02
	TOTAL	12	2.76	339.77
TOTAL	E	0	0.00	0.00
	U	1	0.23	430.22
	R	20	4.61	295.32
	O+	115	26.50	243.01
	-O	82	18.89	214.70
	P+	150	34.56	192.60
	-P	66	15.21	161.36
	TOTAL	434	100.00	210.66



Raport național clasificare pentru categoria "Z"- carcase de bovine cu vârsta cuprinsă între 8 luni și mai puțin de 12 luni (tineret bovin)

Săptămâna: 32

din: 8 august 2022

până în: 14 august 2022

GRASIME	CONFORMAȚIE	NUMAR	PROCENT DIN TOTAL	GREUTATE MEDIE
1	E	0	0.00	0.00
	U	0	0.00	0.00
	R	5	2.76	254.81
	O+	12	6.63	184.18
	-O	23	12.71	178.25
	P+	93	51.38	162.98
	-P	27	14.92	123.77
	TOTAL	160	88.40	163.02
2	E	0	0.00	0.00
	U	0	0.00	0.00
	R	1	0.55	216.58
	O+	9	4.97	240.47
	-O	5	2.76	220.72
	P+	4	2.21	185.74
	-P	0	0.00	0.00
	TOTAL	19	10.50	222.49
3	E	0	0.00	0.00
	U	0	0.00	0.00
	R	1	0.55	282.24
	O+	0	0.00	0.00
	-O	0	0.00	0.00
	P+	0	0.00	0.00
	-P	0	0.00	0.00
	TOTAL	1	0.55	282.24
4	E	0	0.00	0.00
	U	0	0.00	0.00
	R	0	0.00	0.00
	O+	0	0.00	0.00
	-O	0	0.00	0.00
	P+	1	0.55	194.04
	-P	0	0.00	0.00
	TOTAL	1	0.55	194.04
TOTAL	E	0	0.00	0.00
	U	0	0.00	0.00
	R	7	3.87	253.27
	O+	21	11.60	208.30
	-O	28	15.47	185.83
	P+	98	54.14	164.22
	-P	27	14.92	123.77
	TOTAL	181	100.00	170.09



Raport național clasificare toate categoriile de carcase de bovine cu vârsta de 8 luni sau mai mult

Săptămâna: 32

din: 8 august 2022

până în: 14 august 2022

GRASIME	CONFORMAȚIE	NUMAR	PROCENT DIN TOTAL	GREUTATE MEDIE
1	E	1	0.03	166.60
	U	3	0.08	322.60
	R	98	2.60	304.07
	O+	454	12.02	248.96
	-O	483	12.79	216.30
	P+	771	20.42	192.41
	-P	880	23.31	175.98
	TOTAL	2690	71.24	205.07
2	E	0	0.00	0.00
	U	3	0.08	503.13
	R	80	2.12	337.43
	O+	309	8.18	280.09
	-O	154	4.08	264.86
	P+	155	4.10	230.70
	-P	42	1.11	226.03
	TOTAL	743	19.68	270.65
3	E	0	0.00	0.00
	U	3	0.08	389.06
	R	66	1.75	373.75
	O+	120	3.18	340.90
	-O	57	1.51	303.42
	P+	25	0.66	263.95
	-P	2	0.05	340.06
	TOTAL	273	7.23	334.49
4	E	0	0.00	0.00
	U	5	0.13	362.80
	R	40	1.06	334.03
	O+	13	0.34	336.33
	-O	7	0.19	339.67
	P+	4	0.11	248.04
	-P	1	0.03	293.02
	TOTAL	70	1.85	331.57
TOTAL	E	1	0.03	166.60
	U	14	0.37	389.88
	R	284	7.52	333.88
	O+	896	23.73	273.27
	-O	701	18.56	235.28
	P+	955	25.29	200.73
	-P	925	24.50	178.73
	TOTAL	3776	100.00	229.68