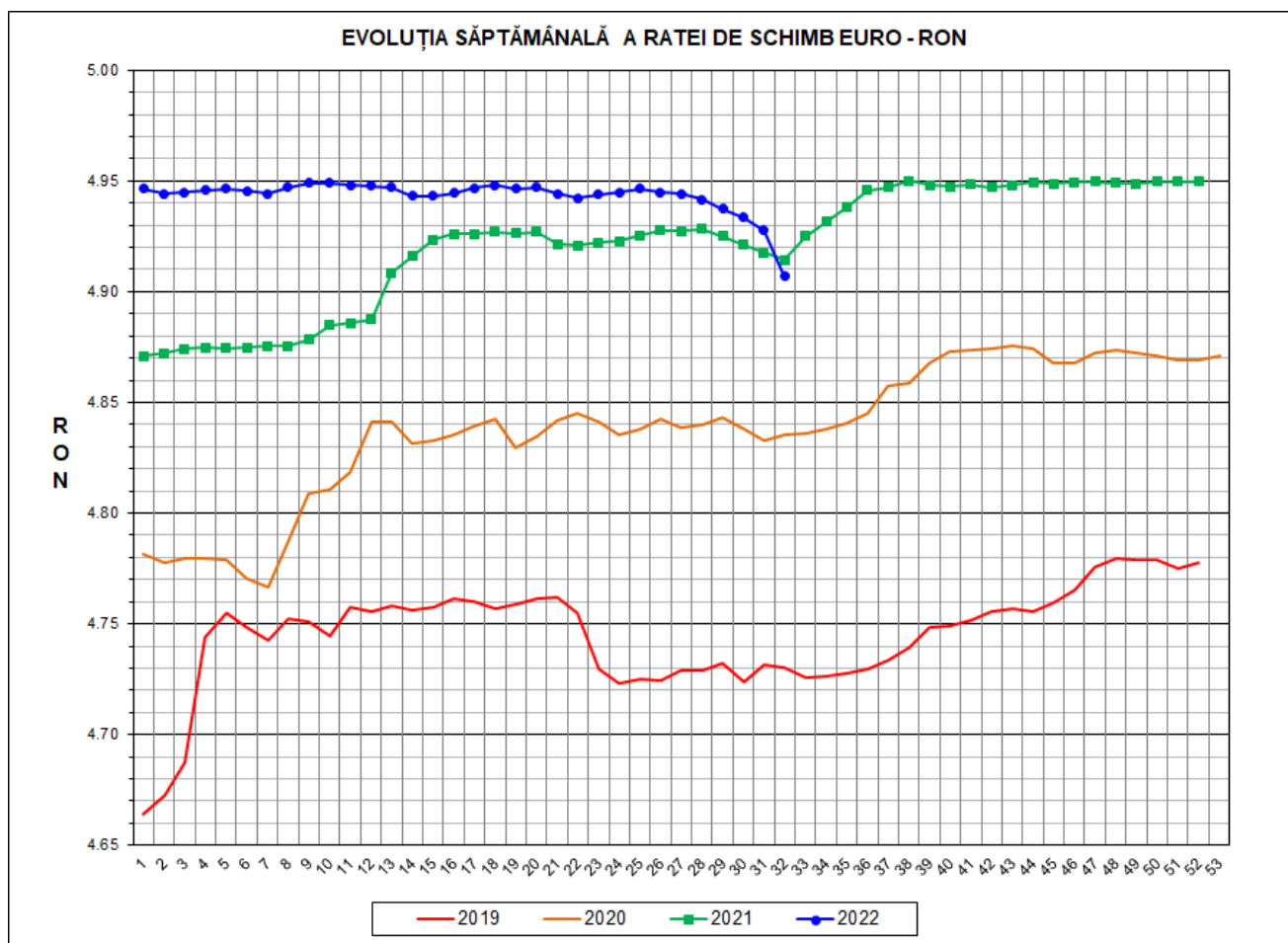


Prețul de piață al porcilor la intrarea în abator

Săptămâna 32 (8 - 14 august 2022)



RATA DE SCHIMB EURO - RON			
SĂPT 32 / 2022	VARIAȚIE		
	1 SĂPT	4 SĂPT	1 AN
1€ = 4.9068 RON	-0.42%	-0.71%	-0.15%



**SITUAȚIA CARCASELOR DE PORCINE CLASIFICATE
ÎN FUNCȚIE DE PROVENIENȚA PORCILOR SACRIFICAȚI
IN SĂPTĂMÂNA 8 - 14 AUGUST 2022**

		NUMĂR CARCASE	% DIN TOTAL
PROVENIENȚĂ PORCI SACRIFICAȚI	TRANZACȚII COMERCIALE ÎNTRE ABATOARE ȘI FURNIZORI	39,758	67.52
	FERME PROPRII ALE ABATOARELOR	15,652	26.58
	PRESTĂRI SERVICII	3,477	5.90
TOTAL CARCASE CLASIFICATE CU GREUTATEA CALDĂ 50 - 120 KG		58,887	100.00
DIN CARE DIN COMERȚ INTRACOMUNITAR		5,680	9.65

Situația porcilor proveniți din tranzacții comerciale
între abatoare și furnizori care fac obiectul raportării prețurilor
în săptămâna 8- 14 august 2022

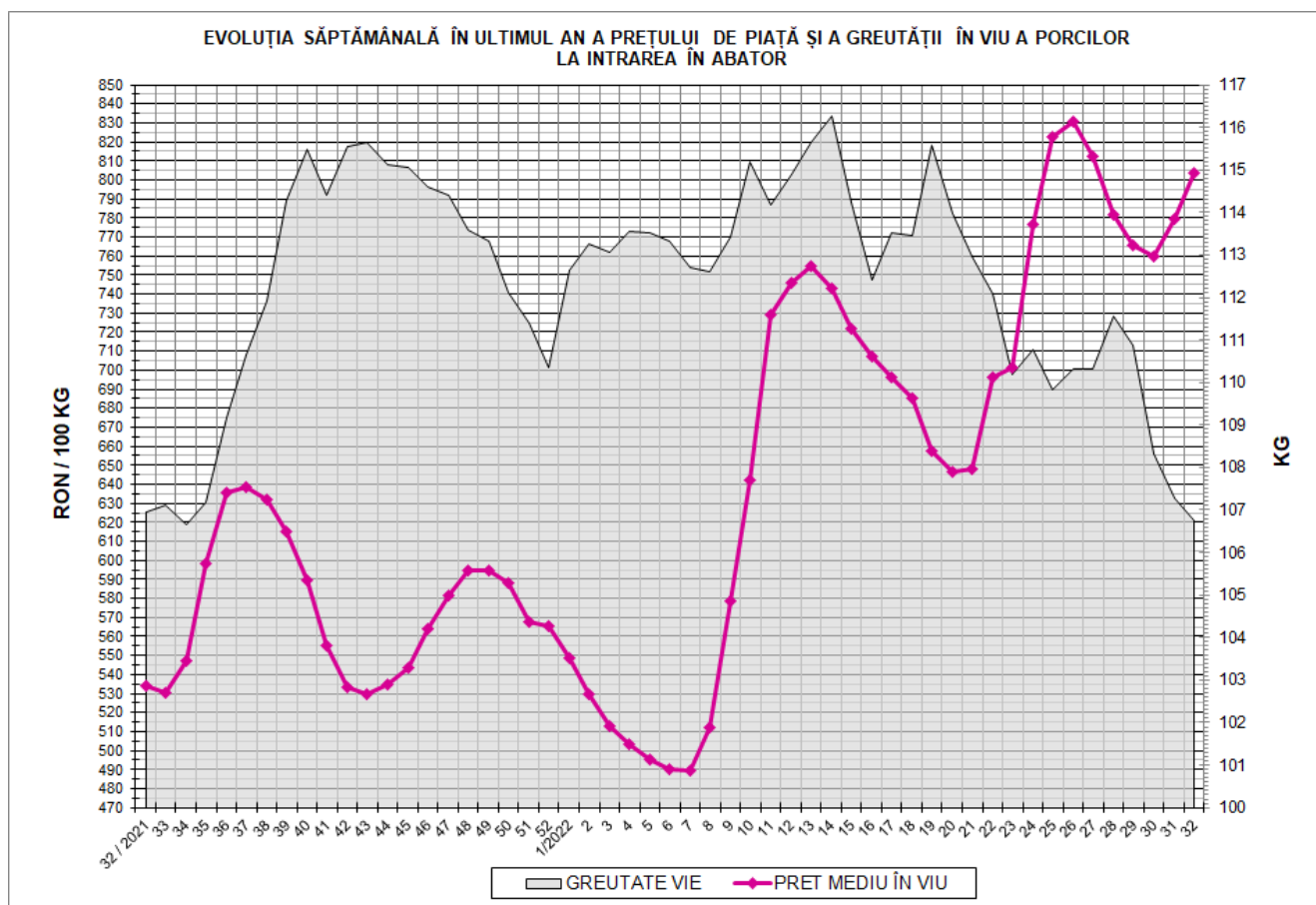
Tip preț la intrarea în abator		Carcase cu greutatea caldă 60 - 120 kg			
		SEUROP		d.c. S+E	
		nr	% din total carcase clasificate	nr	% din total carcase
În funcție de % carne macră corespunzător claselor de calitate (S, E, U, R, O, P)	în carcasă	0	0.0%	0	0.0%
	în viu	0	0.0%	0	0.0%
Forfetar în viu		39,397	66.9%	36,716	62.3%
Total		39,397	66.9%	36,716	62.3%

Carcase incluse în raportul național de prețuri pentru DG AGRI



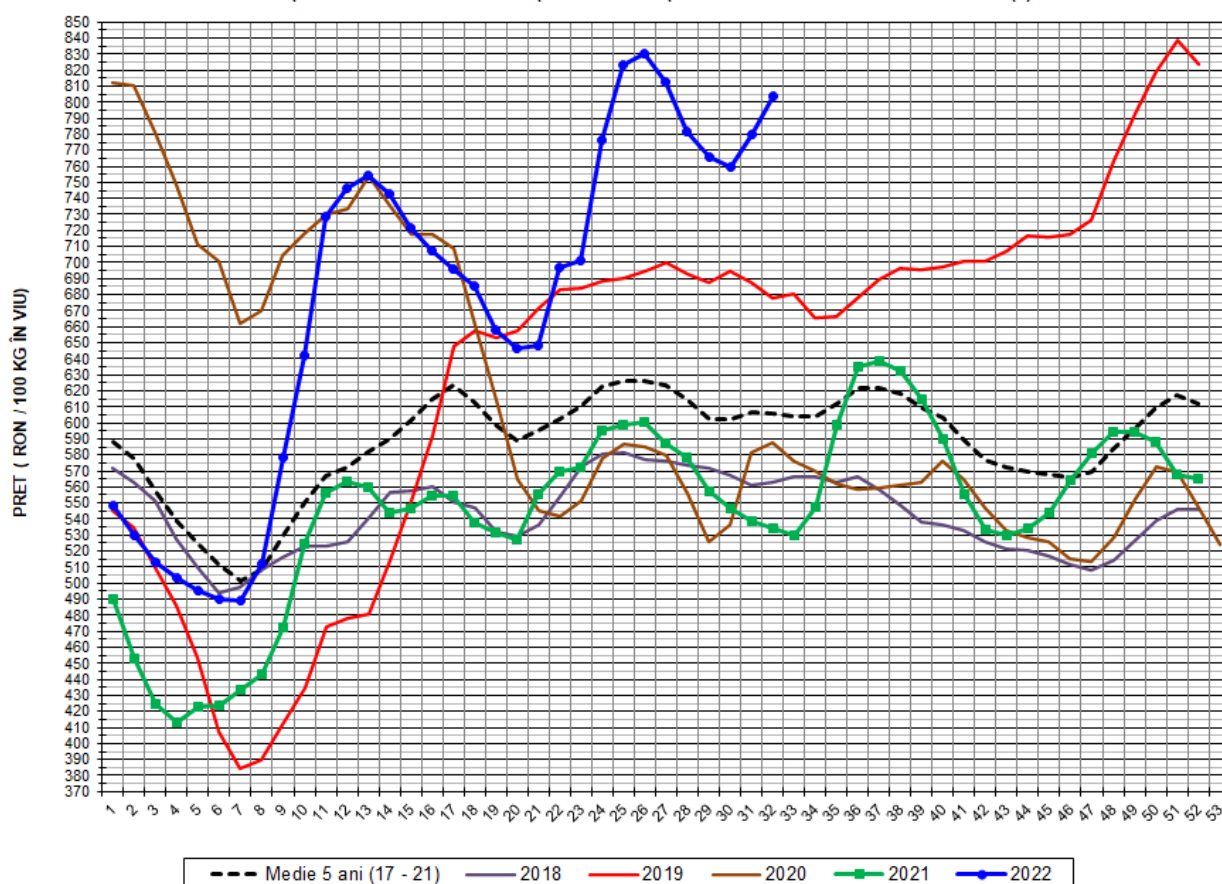
Prețul de piață al porcilor în săptămâna 8 - 14 august 2022

Clasa	% carne macră	Număr porci	% din total porci	Procent mediu carne macră	Greutate medie (kg)		Preț mediu (RON / 100 kg)	
					vie	carcasă caldă - 2%	viu	carcasă caldă - 2%
S	≥ 60	22,748	57.74	62.3	105.3	80.5	813.00	1063.23
E	≥ 55 - < 60	13,968	35.45	58.2	108.1	82.7	791.56	1034.11
U	≥ 50 - < 55	2,462	6.25	53.1	112.1	86.5	788.21	1021.86
ROP	< 50	219	0.56	47.7	112.8	88.4	792.28	1011.55
TOTAL		39,397	100.00	60.2	106.7	81.7	803.56	1049.73





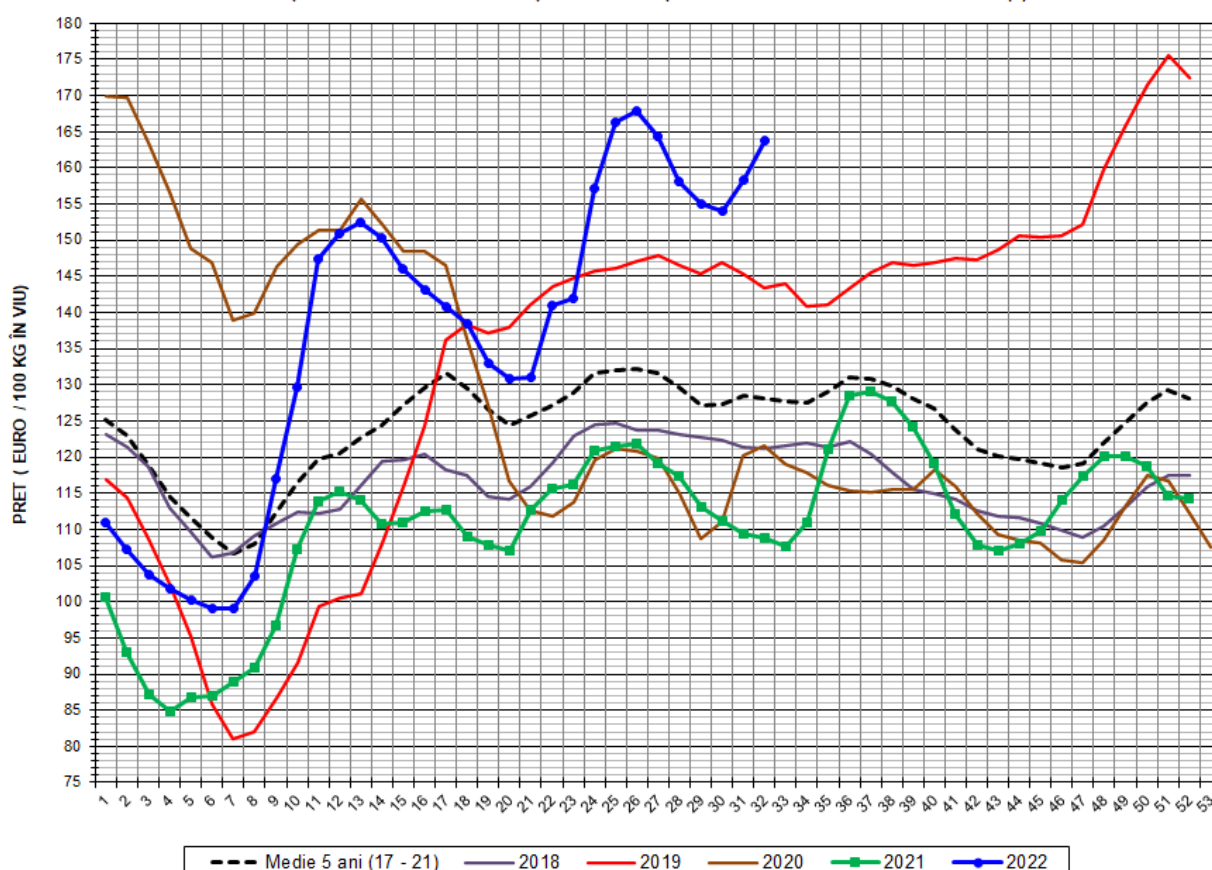
EVOLUȚIA SĂPTĂMÂNALĂ A PREȚULUI DE PIAȚĂ ÎN VIU AL PORCILOR ÎN ROMÂNIA (1)



PREȚ ÎN VIU				
SĂPT 32 / 2022	VARIAȚIE			
	1 SĂPT	4 SĂPT	1 AN	MEDIE 5 ANI (2017 - 2021)
803.56 RON	3.05%	2.81%	50.39%	32.63%



EVOLUȚIA SĂPTĂMÂNALĂ A PREȚULUI DE PIAȚĂ ÎN VIU AL PORCILOR ÎN ROMÂNIA (2)



PREȚ ÎN VIU				
SĂPT 32 / 2022	VARIAȚIE			
	1 SĂPT	4 SĂPT	1 AN	MEDIE 5 ANI (2017-2021)
163.76 €	3.49%	3.54%	50.62%	27.77%



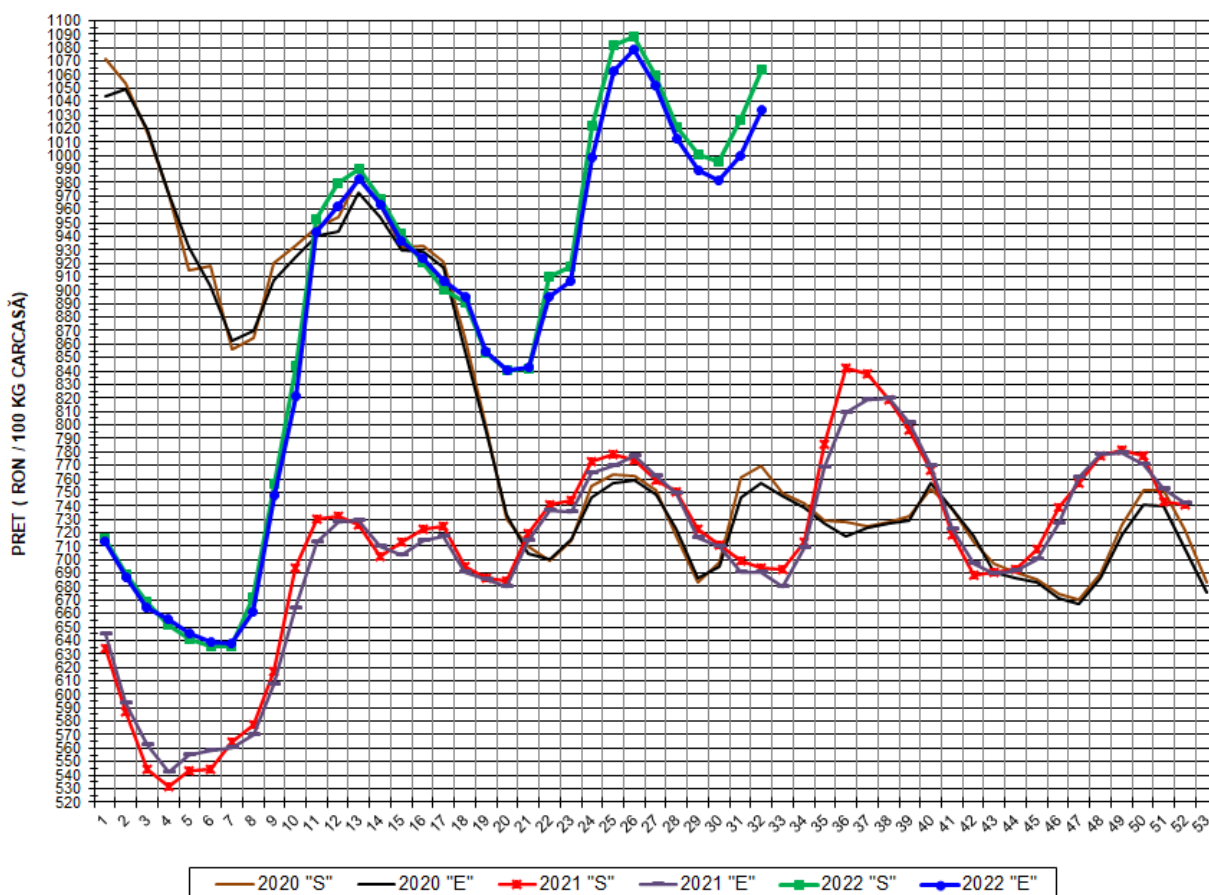
PREȚUL CARCASELOR DE PORCINE CALITATEA STANDARD - CLASELE "S" & "E"
ÎN SĂPTĂMÂNA 8 - 14 AUGUST 2022

% CARNE MACRĂ		NUMĂR PORCI	% CUMULATIV DIN TOTAL PORCI	GREUTATE (KG)		PREȚ MEDIU (RON/ 100 KG)	
NIVEL GRILA PREȚURI	MEDIE			VIE	CARCASA CALDĂ - 2%	VIU	CARCASA CALDĂ - 2%
≥64	65.1	3,555	9.02	105.75	81.63	821.94	1064.80
63	63.4	3,244	17.26	104.49	80.18	820.41	1069.09
62	62.4	4,844	29.55	104.64	79.96	816.75	1068.82
61	61.5	5,747	44.14	105.49	80.34	810.96	1064.84
60	60.5	5,358	57.74	105.84	80.64	801.49	1051.93
59	59.5	4,859	70.07	107.52	81.98	796.54	1044.66
58	58.5	3,700	79.47	108.07	82.52	791.64	1036.80
57	57.5	2,558	85.96	108.63	83.37	787.68	1026.33
56	56.5	1,673	90.20	108.41	83.49	785.64	1020.20
55	55.5	1,178	93.19	108.65	83.93	787.79	1019.76
54	54.5	845	95.34	109.50	84.61	789.71	1022.01
53	53.5	593	96.84	112.35	86.55	784.10	1017.79
52	52.5	399	97.86	112.86	87.00	791.41	1026.64
51	51.6	398	98.87	115.31	88.97	786.52	1019.40
≤50	49.2	446	100.00	113.60	88.17	791.54	1019.82
MEDIE	60.2	39,397	100.00	106.74	81.71	803.56	1049.73

Interval optim % carne macră



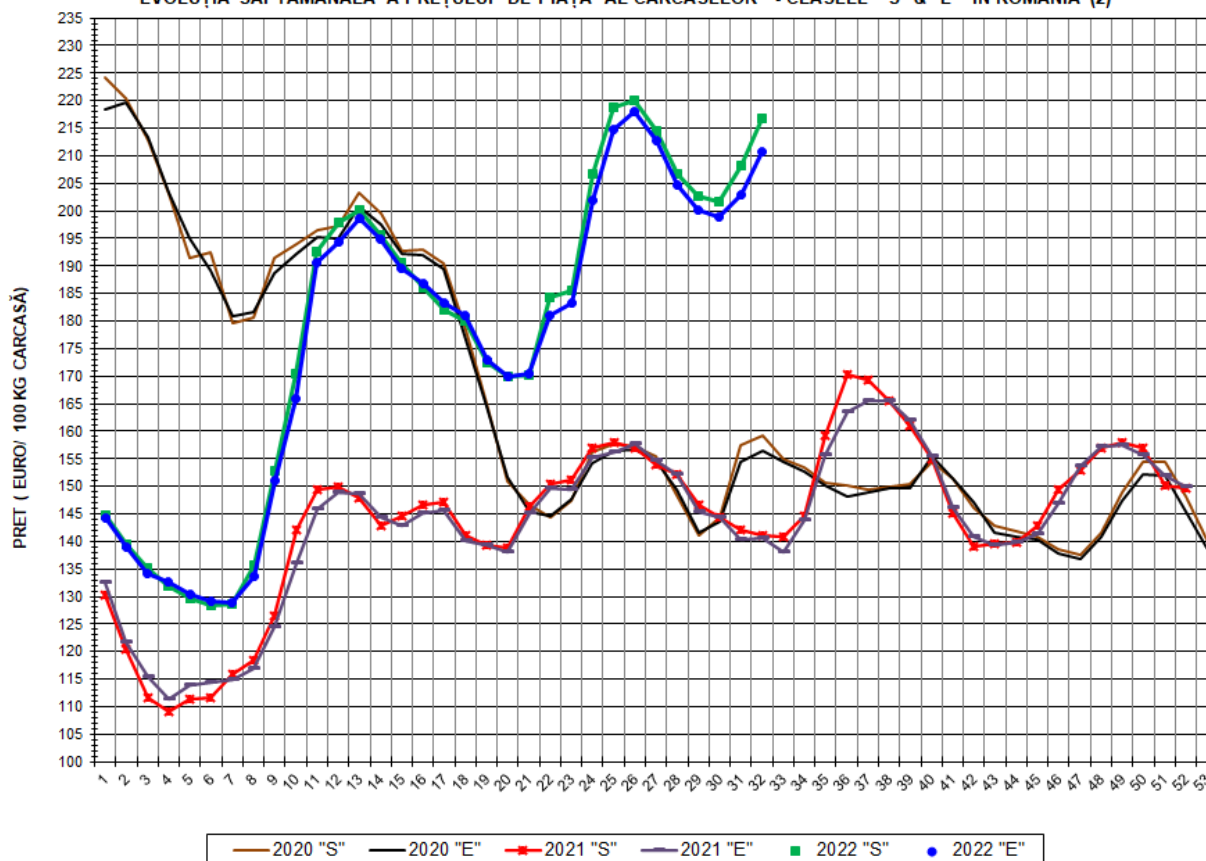
EVOLUȚIA SĂPTĂMÂNĂLĂ A PREȚULUI DE PIAȚĂ AL CARCASELOR - CLASELE "S" & "E" ÎN ROMÂNIA (1)



**PREȚ NAȚIONAL CARCASE
CALITATEA STANDARD - CLASELE "S"&"E"**

CLASA	PREȚ SĂPT 32 / 2022	VARIAȚIE		
		1 SĂPT	4 SĂPT	1 AN
S	1,063.23 RON	3.60%	4.09%	53.30%
E	1,034.11 RON	3.42%	2.19%	49.65%

EVOLUȚIA SĂPTĂMÂNALĂ A PREȚULUI DE PIAȚĂ AL CARCASELOR - CLASELE "S" & "E" ÎN ROMÂNIA (2)



PREȚ NAȚIONAL CARCASE CALITATEA STANDARD - CLASELE "S" & "E"				
CLASA	PREȚ SAPT 32 / 2022	VARIAȚIE		
		1 SĂPT	4 SĂPT	1 AN
S	216.69 €	4.04%	4.83%	53.53%
E	210.75 €	3.86%	2.92%	49.88%



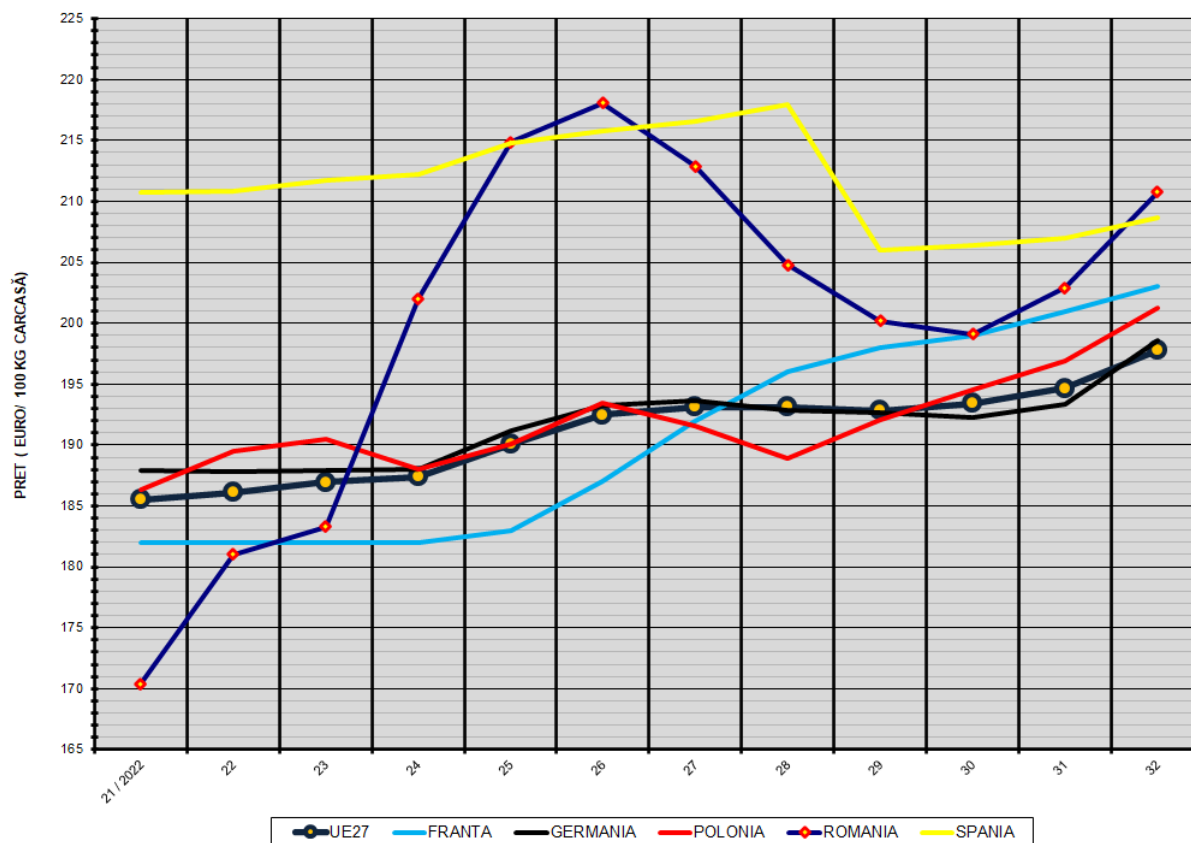
% PREȚ DE PIAȚĂ ÎN ROMÂNIA ȘI ÎN UE27 vs PRAGUL (PREȚUL) DE REFERINȚĂ UE27

SAPTAMANA	PREȚ (EUR)					% PREȚ vs PRAGUL (PREȚUL) DE REFERINȚĂ UE27 (*)				
	ROMÂNIA			UE27		ROMÂNIA			UE27	
	"S"	"E"	"S" + "E"	"S"	"E"	"S"	"E"	"S" + "E"	"S"	"E"
6 / 2022	128.46	129.23	128.78	135.27	129.93	85.11%	85.62%	85.32%	89.62%	86.08%
7	128.53	128.96	128.69	137.44	131.51	85.15%	85.44%	85.26%	91.06%	87.13%
8	135.79	133.69	134.96	142.39	135.42	89.97%	88.57%	89.41%	94.34%	89.72%
9	152.80	151.01	152.11	151.36	145.17	101.23%	100.05%	100.78%	100.28%	96.18%
10	170.53	165.87	168.60	165.48	161.28	112.98%	109.90%	111.70%	109.64%	106.85%
11	192.60	190.65	191.84	179.47	176.30	127.60%	126.31%	127.09%	118.90%	116.80%
12	197.88	194.41	196.61	186.99	182.49	131.10%	128.80%	130.26%	123.88%	120.90%
13	200.16	198.70	199.61	192.95	187.37	132.61%	131.64%	132.25%	127.84%	124.13%
14	195.68	194.82	195.36	196.37	190.37	129.64%	129.07%	129.43%	130.10%	126.13%
15	190.49	189.58	190.15	198.27	191.08	126.20%	125.60%	125.98%	131.36%	126.60%
16	186.10	186.77	186.35	198.92	191.39	123.30%	123.74%	123.46%	131.79%	126.80%
17	181.99	183.20	182.43	198.92	191.85	120.57%	121.37%	120.87%	131.79%	127.10%
18	179.98	180.90	180.30	196.83	188.53	119.24%	119.85%	119.45%	130.40%	124.91%
19	172.52	172.85	172.65	194.36	184.46	114.30%	114.52%	114.38%	128.77%	122.21%
20	169.99	169.87	169.95	193.20	185.90	112.62%	112.54%	112.59%	128.00%	123.16%
21	170.27	170.41	170.32	194.46	185.42	112.81%	112.90%	112.84%	128.83%	122.84%
22	184.18	181.03	183.05	194.35	186.12	122.02%	119.94%	121.27%	128.76%	123.31%
23	185.48	183.31	184.72	195.32	186.98	122.89%	121.45%	122.38%	129.40%	123.87%
24	206.70	202.01	205.02	196.11	187.38	136.94%	133.84%	135.83%	129.93%	124.14%
25	218.75	214.84	217.34	197.97	190.04	144.93%	142.34%	143.99%	131.16%	125.91%
26	219.98	218.06	219.31	200.00	192.46	145.74%	144.47%	145.29%	132.51%	127.51%
27	214.39	212.87	213.88	200.97	193.15	142.04%	141.03%	141.70%	133.15%	127.97%
28	206.69	204.78	206.06	201.73	193.12	136.94%	135.67%	136.52%	133.65%	127.95%
29	202.72	200.20	201.83	198.10	192.80	134.31%	132.64%	133.71%	131.25%	127.74%
30	201.69	198.88	200.68	199.10	193.44	133.63%	131.76%	132.96%	131.91%	128.16%
31	208.26	202.93	206.34	200.24	194.68	137.98%	134.44%	136.70%	132.66%	128.98%
32	216.69	210.75	214.39	202.46	197.77	143.56%	139.63%	142.04%	134.14%	131.02%

(*) 150.939 EUR conform Art. 7 [1] al Reg. [UE] nr. 1308/2013



EVOLUȚIA SĂPTĂMÂNALĂ A PREȚULUI CLASA "E" ÎN UE27 ȘI ÎN CÂTEVA STATE MEMBRE



COMPARAȚII DE PREȚURI

SĂPT 32 / 2022 =	UE27	FR	DE	PL	RO	ES	RO vs UE27	RO vs FR	RO vs DE	RO vs PL	RO vs ES
	197.77 €	203.00 €	198.54 €	201.28 €	210.75 €	208.68 €	12.98 € 6.6%	7.75 € 3.8%	12.21 € 6.2%	9.47 € 4.7%	2.07 € 1.0%



PREȚUL CARCASELOR DIN CLASA "E" ÎN STATELE MEMBRE (FĂRĂ GRECIA, ITALIA)
VERSUS PREȚUL UE27 ÎN SĂPTĂMÂNA 8 - 14 AUGUST 2022

