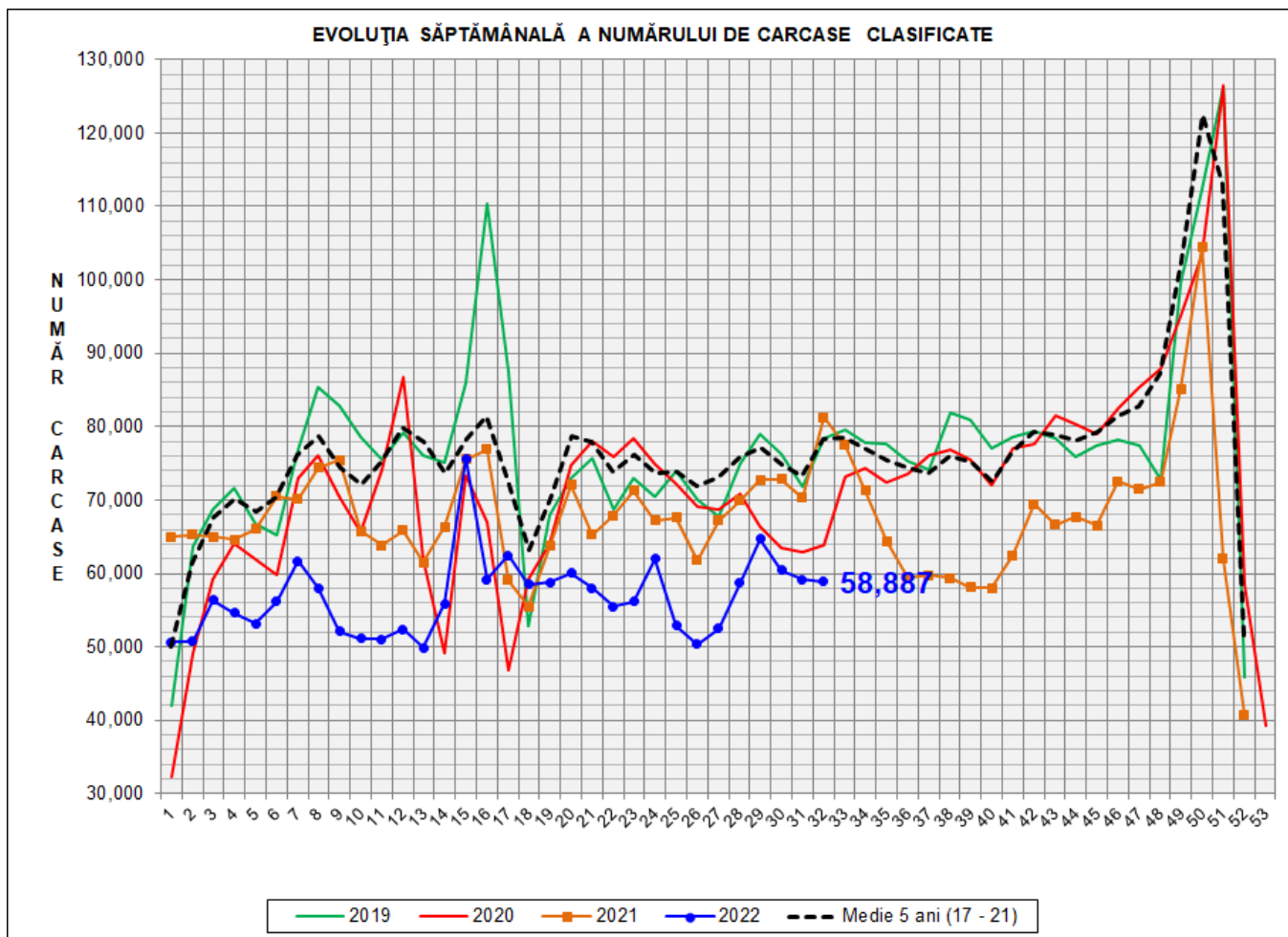


Rezultatele clasificării carcaselor de porcine

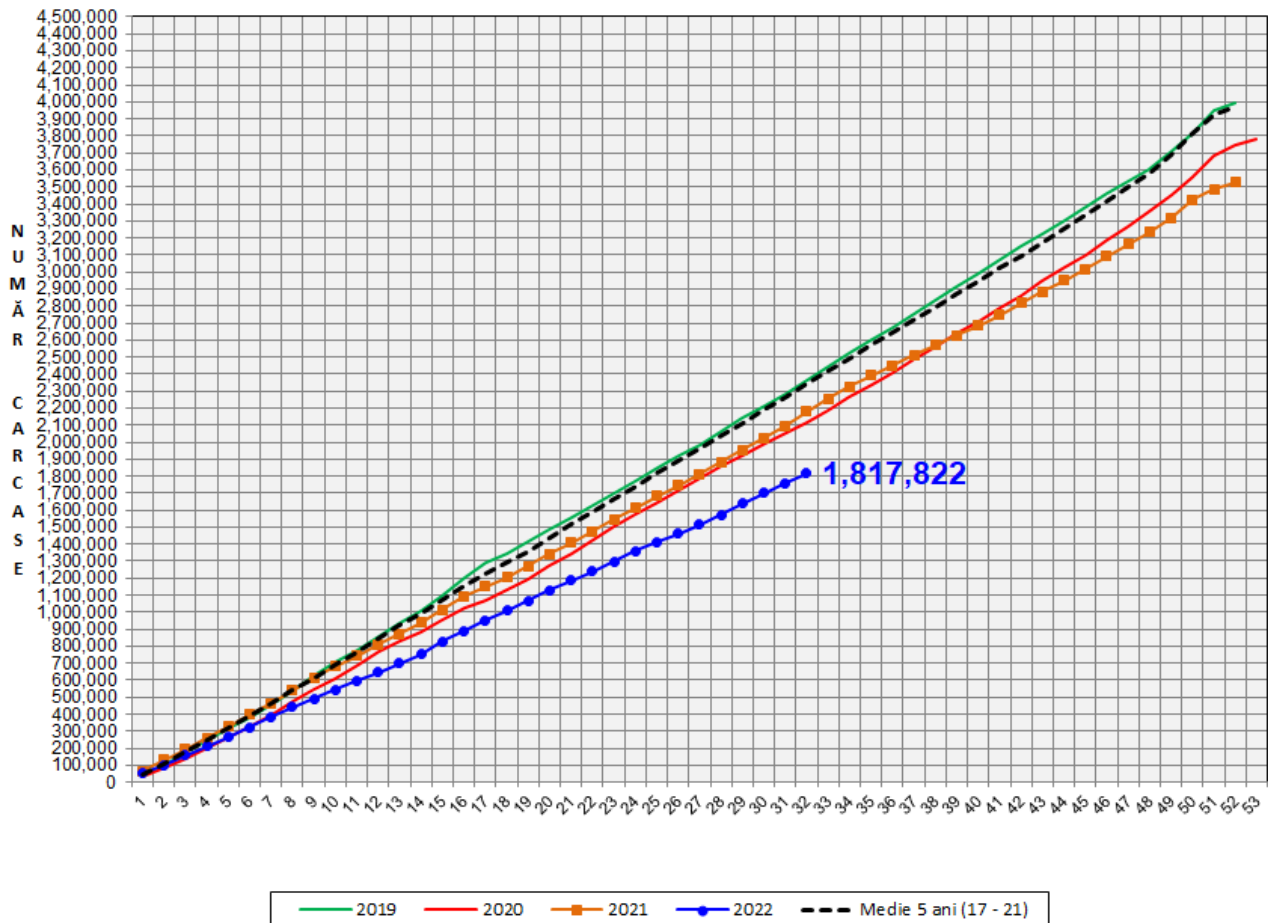
Săptămâna 32 (8 - 14 august 2022)



% Modificare		
1 SĂPT	1 AN	MEDIE 5 ANI (2017 - 2021)
-0.5%	-27.5%	-24.8%

N.B. Coloanele de *culoare verde* din diagramele de la pagina 6 se grupează în intervalul optim al conținutului de carne macră și respectiv al greutatei carcaselor clasificate.

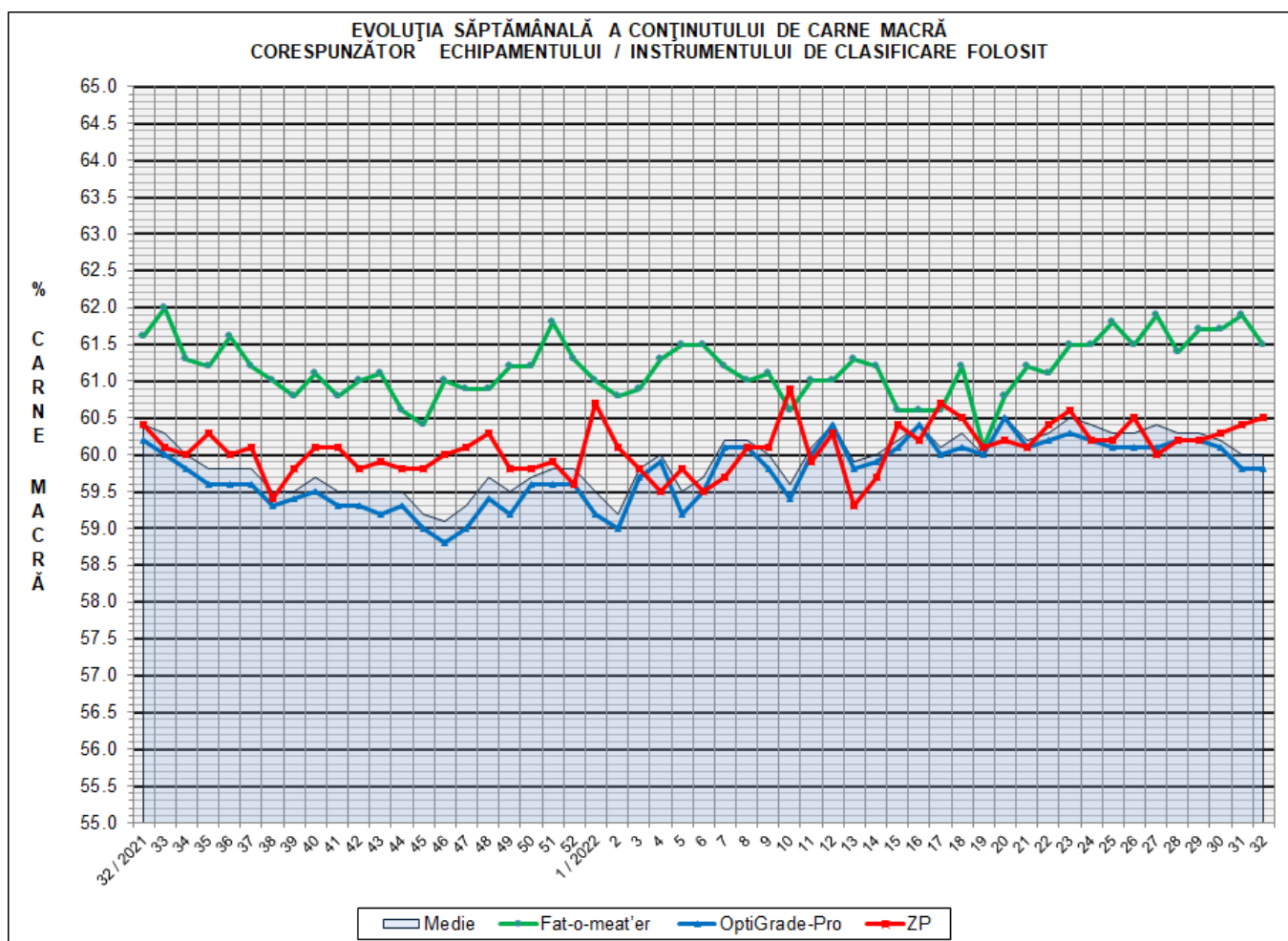
EVOLUȚIA SĂPTĂMÂNALĂ CUMULATIVĂ A NUMĂRULUI DE CARCASE CLASIFICATE



% Modificare	
1 AN	MEDIE 5 ANI (2017 - 2021)
-16.5%	-22.3%

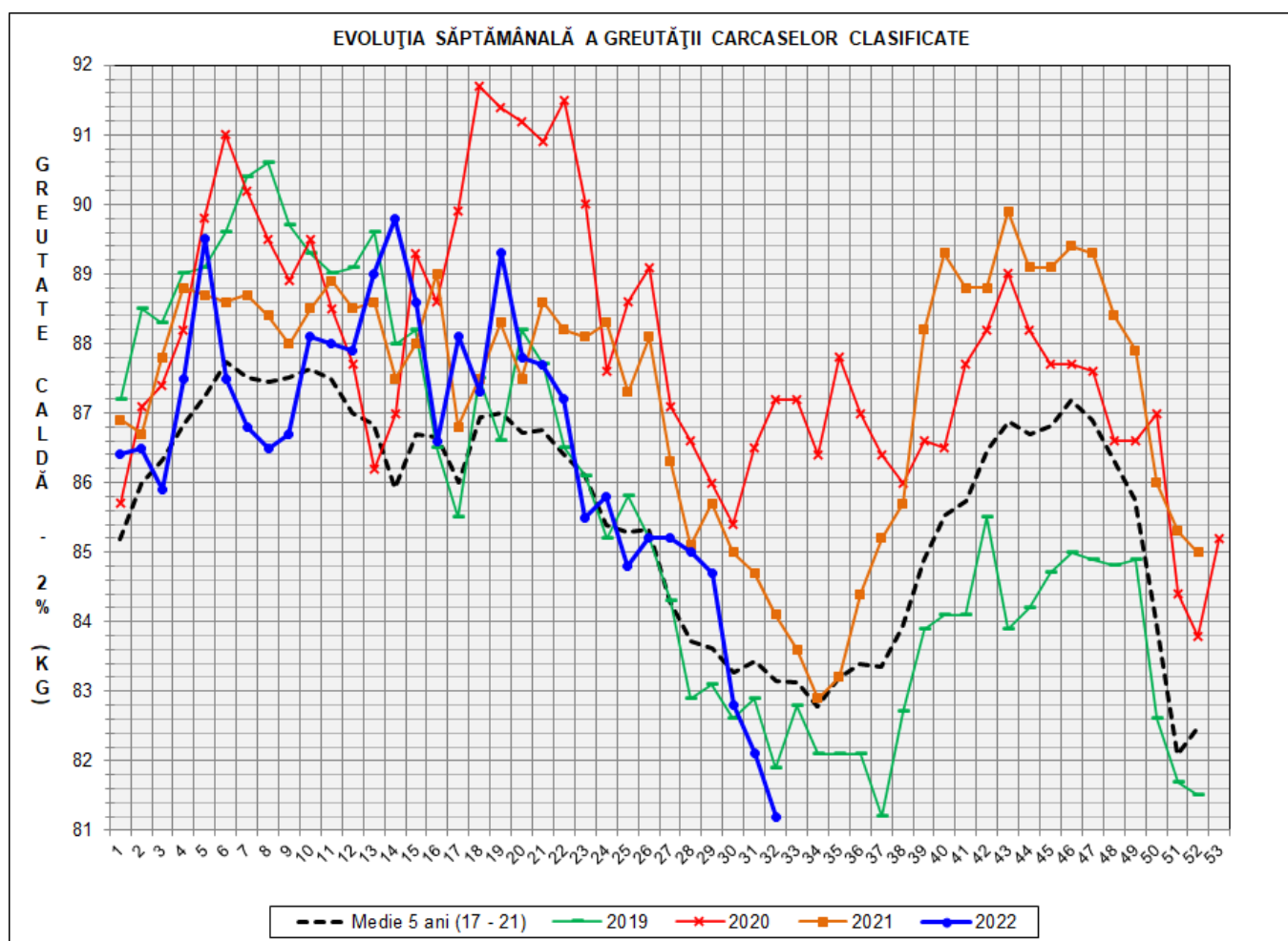
Numărul de carcase clasificate în săptămâna 8 - 14 august 2022 în funcție de echipamentul / instrumentul folosit

Metoda	Echipament / instrument	Număr carcase	% din total carcase
Sondă Optică	Fat-o-meat'er	6,346	10.78%
	OptiGrade-Pro	50,152	85.17%
ZP	Rigla	2,389	4.06%
TOTAL		58,887	100.00%



**DISTRIBUȚIA ÎN CLASE A CARCASELOR DE PORCINE CLASIFICATE
ÎN SĂPTĂMÂNA 8 - 14 AUGUST 2022**

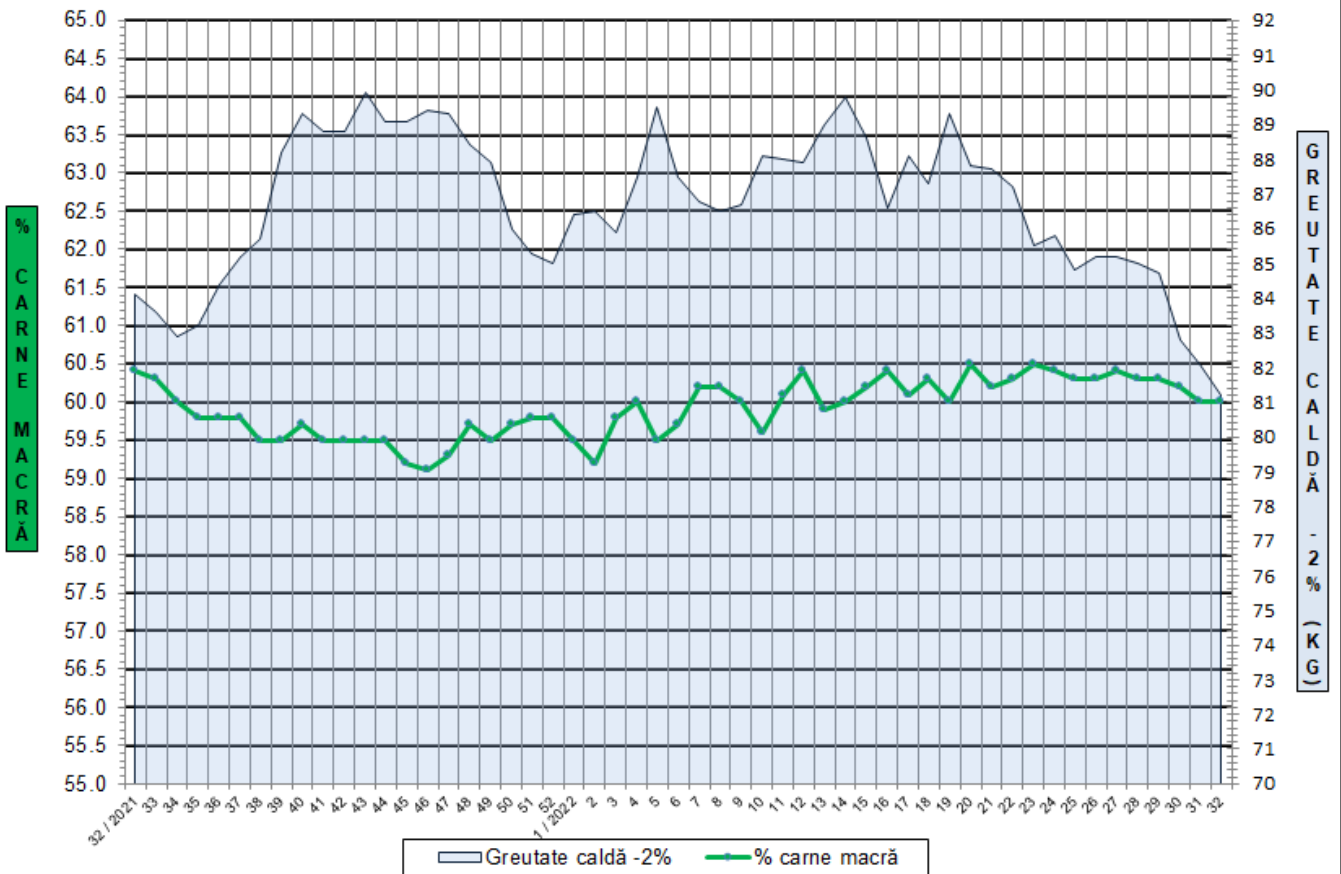
CLASA	% CARNE MACRĂ	NUMĂR CARCASE	% DIN TOTAL	% CARNE MACRĂ	GREUTATE CALDĂ - 2% (KG)
S	≥ 60	32,616	55.39	62.1	80.0
E	55 - 59.9	22,731	38.60	58.2	82.1
U	50 - 54.9	3,253	5.52	53.2	85.8
R	45 - 49.9	248	0.42	48.4	86.6
O	40 - 44.9	36	0.06	43.1	89.3
P	< 40	3	0.01	39.7	75.5
TOTAL		58,887	100.00	60.0	81.2



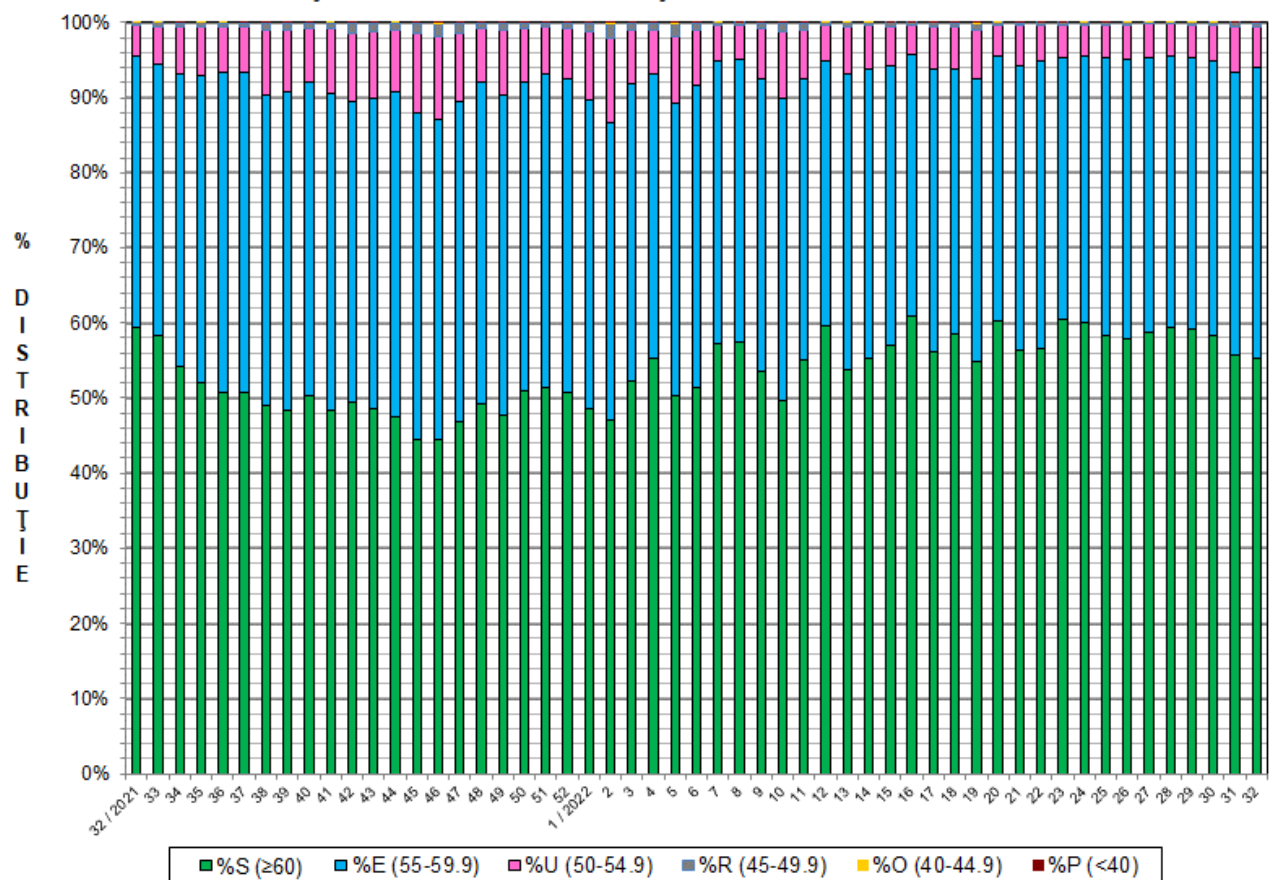
GREUTATE CALDĂ - 2% (KG)	VARIAȚIE			
	1 SĂPT	4 SĂPT	1 AN	MEDIE 5 ANI (2017 - 2021)
81.2	-1.1%	-4.5%	-3.4%	-2.3%



FLUCTUAȚIA SĂPTĂMÂNĂLĂ A CONȚINUTULUI DE CARNE MACRĂ ȘI A GREUTĂȚII CARCASELOR CLASIFICATE

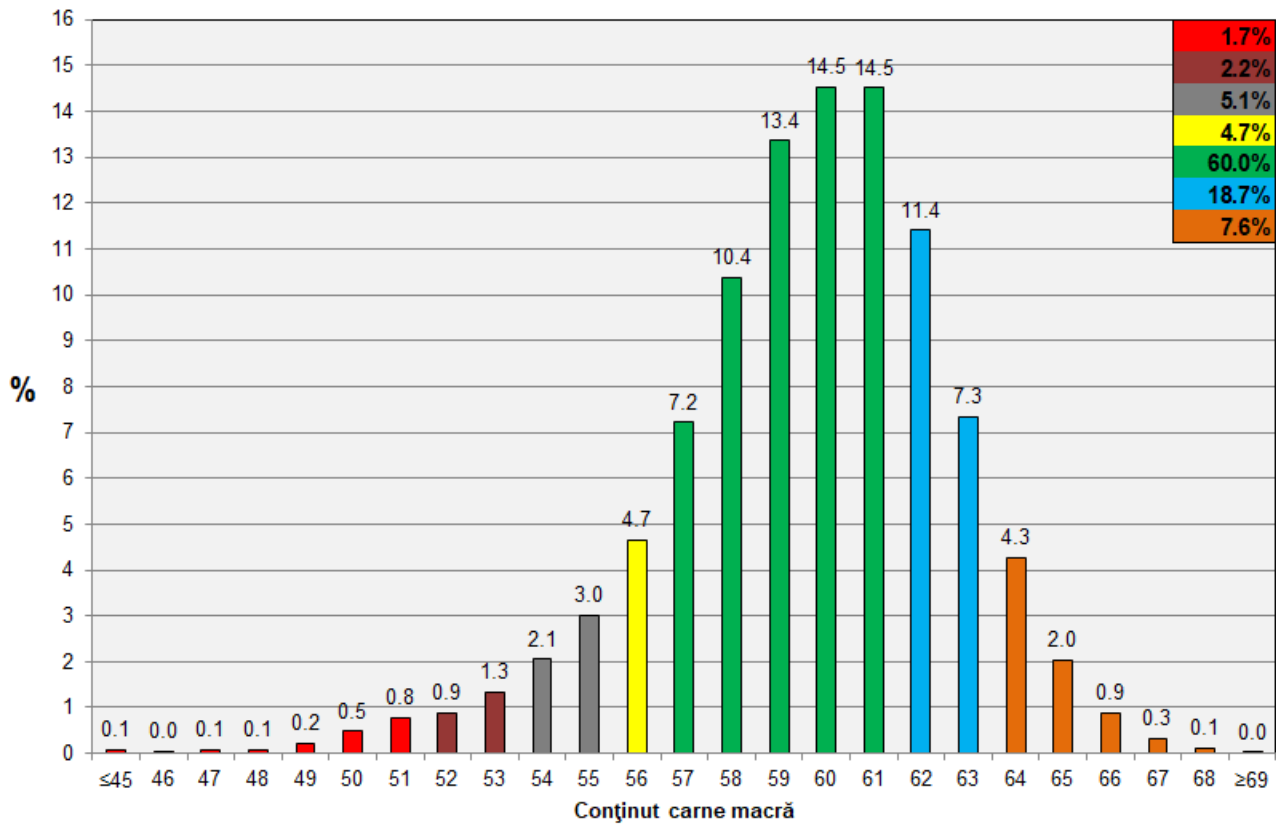


FLUCTUAȚIA SĂPTĂMÂNĂLĂ A DISTRIBUȚIEI CARCASELOR CLASIFICATE ÎN CLASELE SEUROP





Distribuția conținutului de carne macră a carcaselor clasificate în România în săptămâna 8 - 14 august 2022 (N = 58,887)



Distribuția greutății carcaselor clasificate în România în săptămâna 8 - 14 august 2022 (N = 58,887)

