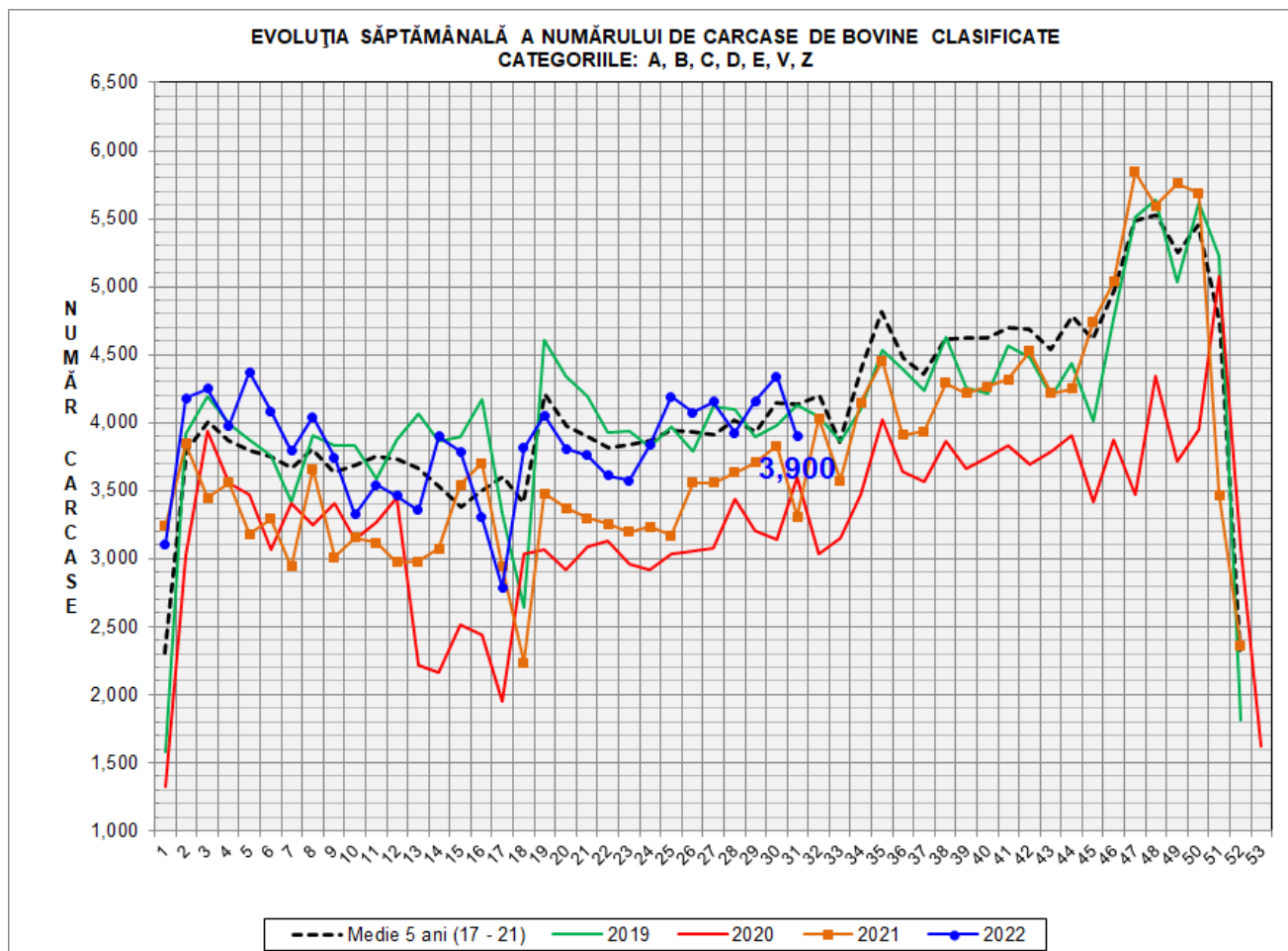
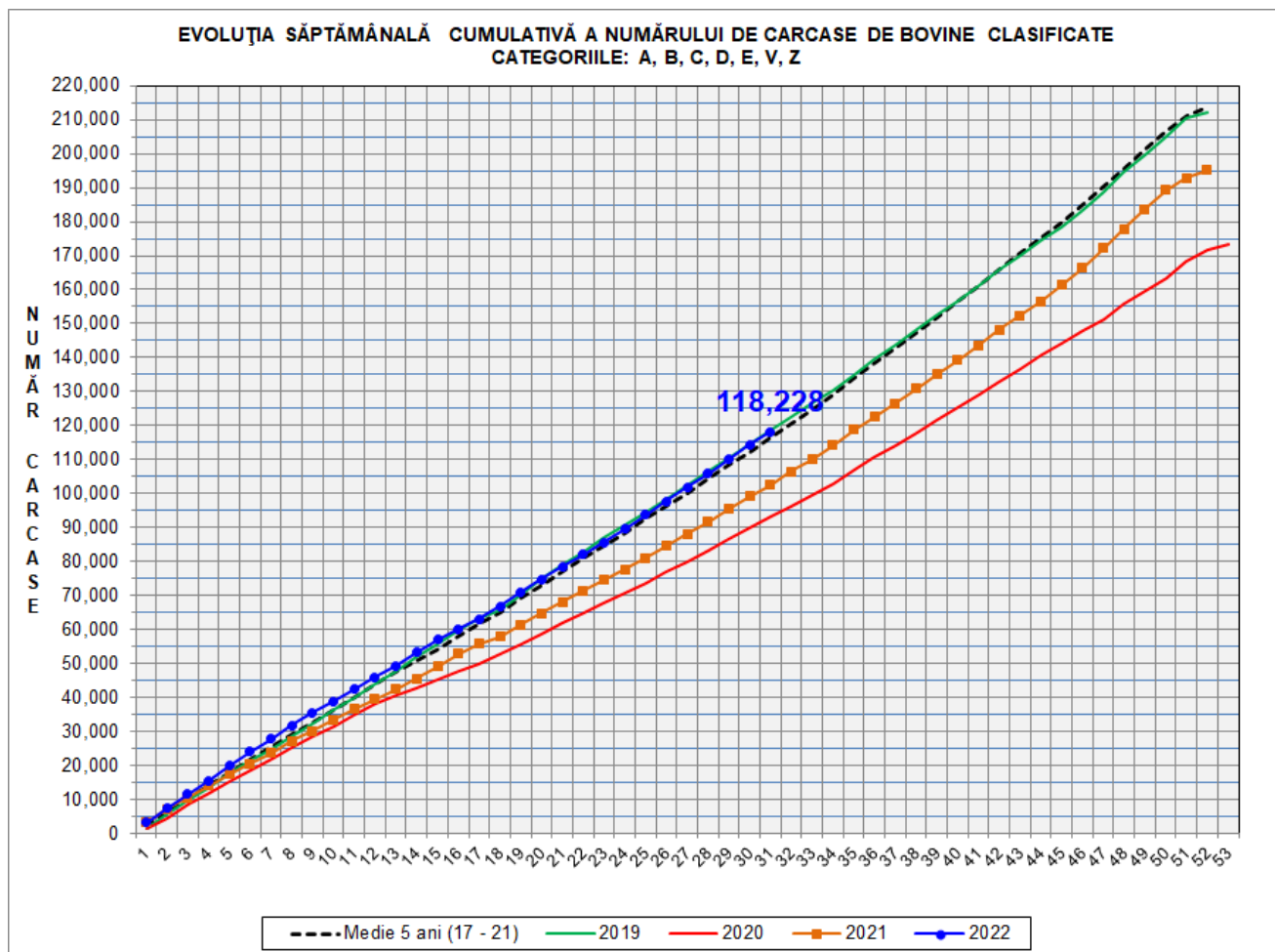


Rezultatele clasificării carcaselor de bovine

Săptămâna 31 (1 - 7 august 2022)



VARIAȚIE		
1 SĂPT	1 AN	MEDIE 5 ANI (2017 - 2021)
-10.1%	17.9%	-5.7%



VARIAȚIE	
1 AN	MEDIE 5 ANI (2017 - 2021)
15.4%	1.4%



Raport național clasificare carcase de bovine cu vârsta de 8 luni sau mai mult, conform grilei UE extinsă

Săptămâna: 31

din: 1 august 2022

până în: 7 august 2022

"A"- CARCASE DE MASCULI NECASTRAȚI CU VÂRSTA CUPRINSĂ ÎNȚRE 12 LUNI ȘI MAI PUȚIN DE 24 DE LUNI (TĂURAȘI)													
CONFORMAȚIE	GRĂSIMI										TOTAL		
	1		2		3		4		5		NUMĂR	% DIN TOTAL	GREUTATE MEDIE
	NUMĂR	% DIN TOTAL	NUMĂR	% DIN TOTAL	NUMĂR	% DIN TOTAL	NUMĂR	% DIN TOTAL	NUMĂR	% DIN TOTAL	NUMĂR	% DIN TOTAL	GREUTATE MEDIE
E	0	0.00	0	0.00	0	0.00	0	0.00	0	0.00	0	0.00	0.00
U	2	0.27	2	0.27	3	0.40	4	0.54	0	0.00	11	1.48	374.63
R	24	3.23	14	1.88	19	2.56	1	0.13	0	0.00	58	7.81	369.77
O+	124	16.69	47	6.33	9	1.21	0	0.00	0	0.00	180	24.23	267.67
-O	130	17.50	21	2.83	3	0.40	0	0.00	0	0.00	154	20.73	246.13
P+	227	30.55	14	1.88	0	0.00	0	0.00	0	0.00	241	32.44	197.94
-P	95	12.79	4	0.54	0	0.00	0	0.00	0	0.00	99	13.32	154.25
TOTAL	602	81.02	102	13.73	34	4.58	5	0.67	0	0.00	743	100.00	235.03

"B"- CARCASE DE MASCULI NECASTRAȚI CU VÂRSTA DE 24 DE LUNI ȘI MAI MULT (TAURI)													
CONFORMAȚIE	GRĂSIMI										TOTAL		
	1		2		3		4		5		NUMĂR	% DIN TOTAL	GREUTATE MEDIE
	NUMĂR	% DIN TOTAL	NUMĂR	% DIN TOTAL	NUMĂR	% DIN TOTAL	NUMĂR	% DIN TOTAL	NUMĂR	% DIN TOTAL	NUMĂR	% DIN TOTAL	GREUTATE MEDIE
E	0	0.00	0	0.00	0	0.00	0	0.00	0	0.00	0	0.00	0.00
U	1	0.30	0	0.00	2	0.60	0	0.00	1	0.30	4	1.20	441.64
R	28	8.38	5	1.50	7	2.10	0	0.00	0	0.00	40	11.98	345.50
O+	44	13.17	49	14.67	9	2.69	0	0.00	0	0.00	102	30.54	295.41
-O	44	13.17	20	5.99	1	0.30	0	0.00	0	0.00	65	19.46	265.58
P+	37	11.08	13	3.89	0	0.00	0	0.00	0	0.00	50	14.97	210.20
-P	72	21.56	1	0.30	0	0.00	0	0.00	0	0.00	73	21.86	183.40
TOTAL	226	67.66	88	26.35	19	5.69	0	0.00	1	0.30	334	100.00	260.12

"C"- CARCASE DE MASCULI CASTRAȚI CU VÂRSTA DE 12 LUNI ȘI MAI MULT (BOI)													
CONFORMAȚIE	GRĂSIMI										TOTAL		
	1		2		3		4		5		NUMĂR	% DIN TOTAL	GREUTATE MEDIE
	NUMĂR	% DIN TOTAL	NUMĂR	% DIN TOTAL	NUMĂR	% DIN TOTAL	NUMĂR	% DIN TOTAL	NUMĂR	% DIN TOTAL	NUMĂR	% DIN TOTAL	GREUTATE MEDIE
E	0	0.00	0	0.00	0	0.00	0	0.00	0	0.00	0	0.00	0.00
U	0	0.00	1	1.35	0	0.00	1	1.35	0	0.00	2	2.70	469.42
R	0	0.00	1	1.35	13	17.57	36	48.65	0	0.00	50	67.57	347.33
O+	3	4.05	6	8.11	4	5.41	0	0.00	0	0.00	13	17.57	316.39
-O	1	1.35	2	2.70	2	2.70	0	0.00	0	0.00	5	6.76	301.84
P+	4	5.41	0	0.00	0	0.00	0	0.00	0	0.00	4	5.41	196.74
-P	0	0.00	0	0.00	0	0.00	0	0.00	0	0.00	0	0.00	0.00
TOTAL	8	10.81	10	13.51	19	25.68	37	50.00	0	0.00	74	100	333.98

"D"- CARCASE DE FEMELE CARE AU FĂȚAT (VACI)													
CONFORMAȚIE	GRĂSIMI										TOTAL		
	1		2		3		4		5		NUMĂR	% DIN TOTAL	GREUTATE MEDIE
	NUMĂR	% DIN TOTAL	NUMĂR	% DIN TOTAL	NUMĂR	% DIN TOTAL	NUMĂR	% DIN TOTAL	NUMĂR	% DIN TOTAL	NUMĂR	% DIN TOTAL	GREUTATE MEDIE
E	0	0.00	0	0.00	0	0.00	0	0.00	0	0.00	0	0.00	0.00
U	0	0.00	0	0.00	0	0.00	0	0.00	0	0.00	0	0.00	0.00
R	11	0.59	36	1.93	26	1.40	11	0.59	0	0.00	84	4.51	365.15
O+	153	8.21	131	7.03	81	4.35	7	0.38	0	0.00	372	19.97	282.26
-O	196	10.52	85	4.56	37	1.99	1	0.05	1	0.05	320	17.18	237.08
P+	236	12.67	109	5.85	22	1.18	1	0.05	0	0.00	368	19.75	222.25
-P	672	36.07	45	2.42	2	0.11	0	0.00	0	0.00	719	38.59	187.94
TOTAL	1268	68.06	406	21.79	168	9.02	20	1.07	1	0.05	1863	100.00	229.98

"E"- CARCASE ALE ALTOR BOVINE FEMELE CU VÂRSTA DE 12 LUNI ȘI MAI MULT (VITELE)													
CONFORMAȚIE	GRĂSIMI										TOTAL		
	1		2		3		4		5		NUMĂR	% DIN TOTAL	GREUTATE MEDIE
	NUMĂR	% DIN TOTAL	NUMĂR	% DIN TOTAL	NUMĂR	% DIN TOTAL	NUMĂR	% DIN TOTAL	NUMĂR	% DIN TOTAL	NUMĂR	% DIN TOTAL	GREUTATE MEDIE
E	0	0.00	0	0.00	0	0.00	0	0.00	0	0.00	0	0.00	0.00
U	0	0.00	1	0.23	0	0.00	0	0.00	0	0.00	1	0.23	491.57
R	5	1.16	6	1.39	11	2.55	2	0.46	0	0.00	24	5.57	301.69
O+	54	12.53	45	10.44	23	5.34	2	0.46	0	0.00	124	28.77	251.12
-O	43	9.98	21	4.87	8	1.86	0	0.00	0	0.00	72	16.71	223.76
P+	113	26.22	27	6.26	4	0.93	0	0.00	0	0.00	144	33.41	197.90
-P	63	14.62	2	0.46	1	0.23	0	0.00	0	0.00	66	15.31	155.54
TOTAL	278	64.50	102	23.67	47	10.90	4	0.93	0	0.00	431	100.00	217.51

"Z"- CARCASE DE BOVINE CU VÂRSTA CUPRINSĂ ÎNȚRE 8 LUNI ȘI MAI PUȚIN DE 12 LUNI (TINERET BOVIN)													
CONFORMAȚIE	GRĂSIMI										TOTAL		
	1		2		3		4		5		NUMĂR	% DIN TOTAL	GREUTATE MEDIE
	NUMĂR	% DIN TOTAL	NUMĂR	% DIN TOTAL	NUMĂR	% DIN TOTAL	NUMĂR	% DIN TOTAL	NUMĂR	% DIN TOTAL	NUMĂR	% DIN TOTAL	GREUTATE MEDIE
E	0	0.00	0	0.00	0	0.00	0	0.00	0	0.00	0	0.00	0.00
U	0	0.00	0	0.00	0	0.00	0	0.00	0	0.00	0	0.00	0.00
R	2	0.90	0	0.00	2	0.90	0	0.00	0	0.00	4	1.79	213.11
O+	11	4.93	10	4.48	2	0.90	0	0.00	0	0.00	23	10.31	249.86
-O	28	12.56	2	0.90	2	0.90	1	0.45	0	0.00	33	14.80	194.10
P+	108	48.43	6	2.69	1	0.45	0	0.00	0	0.00	115	51.57	172.96
-P	46	20.63	2	0.90	0	0.00	0	0.00	0	0.00	48	21.52	126.71
TOTAL	195	87.44	20	8.97	7	3.14	1	0.45	0	0.00	223	100.00	174.79

TOATE CATEGORIILE													
CONFORMAȚIE	GRĂSIMI										TOTAL		
	1		2		3		4		5		NUMĂR	% DIN TOTAL	GREUTATE MEDIE
	NUMĂR	% DIN TOTAL	NUMĂR	% DIN TOTAL	NUMĂR	% DIN TOTAL	NUMĂR	% DIN TOTAL	NUMĂR	% DIN TOTAL	NUMĂR	% DIN TOTAL	GREUTATE MEDIE
E	0	0.00	0	0.00	0	0.00	0	0.00	0	0.00	0	0.00	0.00
U	3	0.08	4	0.11	5	0.14	5	0.14	1	0.03	18	0.49	406.55
R	70	1.91	62	1.69	78	2.13	50	1.36	0	0.00	260	7.09	351.53
O+	389	10.61	288	7.85	128	3.49	9	0.25	0	0.00	814	22.19	275.57
-O	442	12.05	151	4.12	53	1.44	2	0.05	1	0.03	649	17.69	238.92
P+	725	19.77	169	4.61	27	0.74	1	0.03	0	0.00	922	25.14	205.18
-P	948	25.85	54	1.47	3	0.08	0	0.00	0	0.00	1005	27.40	179.24
TOTAL	2577	70.26	728	19.85	294	8.02	67	1.83	2	0.05	3668	100.00	231.02



Raport național clasificare pentru categoria "A"- carcase de masculi necastrați cu vârsta cuprinsă între 12 luni și mai puțin de 24 de luni (tăurași)

Săptămâna: 31

din: 1 august 2022

până în: 7 august 2022

GRASIME	CONFORMAȚIE	NUMAR	PROCENT DIN TOTAL	GREUTATE MEDIE
1	E	0	0.00	0.00
	U	2	0.27	399.35
	R	24	3.23	358.59
	O+	124	16.69	252.47
	-O	130	17.50	240.26
	P+	227	30.55	196.99
	-P	95	12.79	149.79
	TOTAL	602	81.02	217.43
2	E	0	0.00	0.00
	U	2	0.27	503.72
	R	14	1.88	329.23
	O+	47	6.33	295.01
	-O	21	2.83	272.15
	P+	14	1.88	213.42
	-P	4	0.54	260.24
	TOTAL	102	13.73	286.53
3	E	0	0.00	0.00
	U	3	0.40	317.52
	R	19	2.56	413.67
	O+	9	1.21	334.28
	-O	3	0.40	318.63
	P+	0	0.00	0.00
	-P	0	0.00	0.00
	TOTAL	34	4.58	375.78
4	E	0	0.00	0.00
	U	4	0.54	340.55
	R	1	0.13	371.42
	O+	0	0.00	0.00
	-O	0	0.00	0.00
	P+	0	0.00	0.00
	-P	0	0.00	0.00
	TOTAL	5	0.67	346.72
TOTAL	E	0	0.00	0.00
	U	11	1.48	374.63
	R	58	7.81	369.77
	O+	180	24.23	267.67
	-O	154	20.73	246.13
	P+	241	32.44	197.94
	-P	99	13.32	154.25
	TOTAL	743	100.00	235.03

Raport național clasificare pentru categoria "B"- carcase de masculi necastrați cu vârsta de 24 de luni și mai mult (tauri)

Săptămâna: 31

din: 1 august 2022

până în: 7 august 2022

GRASIME	CONFORMAȚIE	NUMAR	PROCENT DIN TOTAL	GREUTATE MEDIE
1	E	0	0.00	0.00
	U	1	0.30	311.44
	R	28	8.38	339.09
	O+	44	13.17	281.75
	-O	44	13.17	242.58
	P+	37	11.08	204.15
	-P	72	21.56	182.91
	TOTAL	226	67.66	237.17
2	E	0	0.00	0.00
	U	0	0.00	0.00
	R	5	1.50	364.13
	O+	49	14.67	304.88
	-O	20	5.99	311.31
	P+	13	3.89	227.40
	-P	1	0.30	218.54
	TOTAL	88	26.35	297.28
3	E	0	0.00	0.00
	U	2	0.60	384.65
	R	7	2.10	357.84
	O+	9	2.69	310.57
	-O	1	0.30	362.60
	P+	0	0.00	0.00
	-P	0	0.00	0.00
	TOTAL	19	5.69	338.52
5	E	0	0.00	0.00
	U	1	0.30	685.80
	R	0	0.00	0.00
	O+	0	0.00	0.00
	-O	0	0.00	0.00
	P+	0	0.00	0.00
	-P	0	0.00	0.00
	TOTAL	1	0.30	685.80
TOTAL	E	0	0.00	0.00
	U	4	1.20	441.64
	R	40	11.98	345.50
	O+	102	30.54	295.41
	-O	65	19.46	265.58
	P+	50	14.97	210.20
	-P	73	21.86	183.40
	TOTAL	334	100.00	260.12



Raport național clasificare pentru categoria "C" - carcase de masculi castrați cu vârsta de 12 luni și mai mult (boi)

Săptămâna: 31

din: 1 august 2022

până în: 7 august 2022

GRASIME	CONFORMAȚIE	NUMAR	PROCENT DIN TOTAL	GREUTATE MEDIE
1	E	0	0.00	0.00
	U	0	0.00	0.00
	R	0	0.00	0.00
	O+	3	4.05	264.27
	-O	1	1.35	310.66
	P+	4	5.41	196.74
	-P	0	0.00	0.00
	TOTAL	8	10.81	236.30
2	E	0	0.00	0.00
	U	1	1.35	588.00
	R	1	1.35	622.30
	O+	6	8.11	369.95
	-O	2	2.70	319.48
	P+	0	0.00	0.00
	-P	0	0.00	0.00
	TOTAL	10	13.51	406.90
3	E	0	0.00	0.00
	U	0	0.00	0.00
	R	13	17.57	362.15
	O+	4	5.41	275.14
	-O	2	2.70	279.79
	P+	0	0.00	0.00
	-P	0	0.00	0.00
	TOTAL	19	25.68	335.16
4	E	0	0.00	0.00
	U	1	1.35	350.84
	R	36	48.65	334.34
	O+	0	0.00	0.00
	-O	0	0.00	0.00
	P+	0	0.00	0.00
	-P	0	0.00	0.00
	TOTAL	37	50.00	334.79
TOTAL	E	0	0.00	0.00
	U	2	2.70	469.42
	R	50	67.57	347.33
	O+	13	17.57	316.39
	-O	5	6.76	301.84
	P+	4	5.41	196.74
	-P	0	0.00	0.00
	TOTAL	74	100.00	333.98



Raport național clasificare pentru categoria "D"- carcase de femele care au fătat (vacii)

Săptămâna: 31

din: 1 august 2022

până în: 7 august 2022

GRASIME	CONFORMAȚIE	NUMAR	PROCENT DIN TOTAL	GREUTATE MEDIE
1	E	0	0.00	0.00
	U	0	0.00	0.00
	R	11	0.59	324.41
	O+	153	8.21	248.10
	-O	196	10.52	215.52
	P+	236	12.67	207.87
	-P	672	36.07	185.67
	TOTAL	1268	68.06	203.15
2	E	0	0.00	0.00
	U	0	0.00	0.00
	R	36	1.93	364.27
	O+	131	7.03	291.95
	-O	85	4.56	261.08
	P+	109	5.85	239.65
	-P	45	2.42	220.91
	TOTAL	406	21.79	269.98
3	E	0	0.00	0.00
	U	0	0.00	0.00
	R	26	1.40	367.96
	O+	81	4.35	327.19
	-O	37	1.99	290.94
	P+	22	1.18	291.31
	-P	2	0.11	209.23
	TOTAL	168	9.02	319.41
4	E	0	0.00	0.00
	U	0	0.00	0.00
	R	11	0.59	402.11
	O+	7	0.38	327.48
	-O	1	0.05	299.88
	P+	1	0.05	200.90
	-P	0	0.00	0.00
	TOTAL	20	1.07	360.82
5	E	0	0.00	0.00
	U	0	0.00	0.00
	R	0	0.00	0.00
	O+	0	0.00	0.00
	-O	1	0.05	367.50
	P+	0	0.00	0.00
	-P	0	0.00	0.00
	TOTAL	1	0.05	367.50
TOTAL	E	0	0.00	0.00
	U	0	0.00	0.00
	R	84	4.51	365.15
	O+	372	19.97	282.26
	-O	320	17.18	237.08
	P+	368	19.75	222.25
	-P	719	38.59	187.94
	TOTAL	1863	100.00	229.98



Raport național clasificare pentru categoria "E"- carcase ale altor bovine femele cu vârsta de 12 luni și mai mult (vițele)

Săptămâna: 31

din: 1 august 2022

până în: 7 august 2022

GRASIME	CONFORMAȚIE	NUMAR	PROCENT DIN TOTAL	GREUTATE MEDIE
1	E	0	0.00	0.00
	U	0	0.00	0.00
	R	5	1.16	263.09
	O+	54	12.53	230.18
	-O	43	9.98	200.73
	P+	113	26.22	188.74
	-P	63	14.62	151.81
	TOTAL	278	64.50	191.61
2	E	0	0.00	0.00
	U	1	0.23	491.57
	R	6	1.39	323.81
	O+	45	10.44	250.24
	-O	21	4.87	244.24
	P+	27	6.26	231.36
	-P	2	0.46	235.10
	TOTAL	102	23.67	250.41
3	E	0	0.00	0.00
	U	0	0.00	0.00
	R	11	2.55	290.52
	O+	23	5.34	296.33
	-O	8	1.86	293.76
	P+	4	0.93	230.89
	-P	1	0.23	231.28
	TOTAL	47	10.90	287.58
4	E	0	0.00	0.00
	U	0	0.00	0.00
	R	2	0.46	393.32
	O+	2	0.46	316.33
	-O	0	0.00	0.00
	P+	0	0.00	0.00
	-P	0	0.00	0.00
	TOTAL	4	0.93	354.83
TOTAL	E	0	0.00	0.00
	U	1	0.23	491.57
	R	24	5.57	301.69
	O+	124	28.77	251.12
	-O	72	16.71	223.76
	P+	144	33.41	197.90
	-P	66	15.31	155.54
	TOTAL	431	100.00	217.51



Raport național clasificare pentru categoria "Z"- carcase de bovine cu vârsta cuprinsă între 8 luni și mai puțin de 12 luni (tineret bovin)

Săptămâna: 31

din: 1 august 2022

până în: 7 august 2022

GRASIME	CONFORMAȚIE	NUMAR	PROCENT DIN TOTAL	GREUTATE MEDIE
1	E	0	0.00	0.00
	U	0	0.00	0.00
	R	2	0.90	148.07
	O+	11	4.93	221.85
	-O	28	12.56	188.69
	P+	108	48.43	171.69
	-P	46	20.63	125.47
	TOTAL	195	87.44	165.81
2	E	0	0.00	0.00
	U	0	0.00	0.00
	R	0	0.00	0.00
	O+	10	4.48	262.80
	-O	2	0.90	205.80
	P+	6	2.69	181.79
	-P	2	0.90	155.33
	TOTAL	20	8.97	222.05
3	E	0	0.00	0.00
	U	0	0.00	0.00
	R	2	0.90	278.15
	O+	2	0.90	339.28
	-O	2	0.90	232.16
	P+	1	0.45	257.74
	-P	0	0.00	0.00
	TOTAL	7	3.14	279.56
4	E	0	0.00	0.00
	U	0	0.00	0.00
	R	0	0.00	0.00
	O+	0	0.00	0.00
	-O	1	0.45	245.98
	P+	0	0.00	0.00
	-P	0	0.00	0.00
	TOTAL	1	0.45	245.98
TOTAL	E	0	0.00	0.00
	U	0	0.00	0.00
	R	4	1.79	213.11
	O+	23	10.31	249.86
	-O	33	14.80	194.10
	P+	115	51.57	172.96
	-P	48	21.52	126.71
	TOTAL	223	100.00	174.79



Raport național clasificare toate categoriile de carcase de bovine cu vârsta de 8 luni sau mai mult

Săptămâna: 31

din: 1 august 2022

până în: 7 august 2022

GRASIME	CONFORMAȚIE	NUMAR	PROCENT DIN TOTAL	GREUTATE MEDIE
1	E	0	0.00	0.00
	U	3	0.08	370.05
	R	70	1.91	332.58
	O+	389	10.61	250.19
	-O	442	12.05	222.57
	P+	725	19.77	195.84
	-P	948	25.85	176.69
	TOTAL	2577	70.26	205.50
2	E	0	0.00	0.00
	U	4	0.11	521.75
	R	62	1.69	356.59
	O+	288	7.85	288.75
	-O	151	4.12	266.97
	P+	169	4.61	233.15
	-P	54	1.47	221.88
	TOTAL	728	19.85	273.42
3	E	0	0.00	0.00
	U	5	0.14	344.37
	R	78	2.13	363.99
	O+	128	3.49	319.53
	-O	53	1.44	291.64
	P+	27	0.74	281.12
	-P	3	0.08	216.58
	TOTAL	294	8.02	322.14
4	E	0	0.00	0.00
	U	5	0.14	342.61
	R	50	1.36	352.35
	O+	9	0.25	325.00
	-O	2	0.05	272.93
	P+	1	0.03	200.90
	-P	0	0.00	0.00
	TOTAL	67	1.83	343.32
5	E	0	0.00	0.00
	U	1	0.03	685.80
	R	0	0.00	0.00
	O+	0	0.00	0.00
	-O	1	0.03	367.50
	P+	0	0.00	0.00
	-P	0	0.00	0.00
	TOTAL	2	0.05	526.65
TOTAL	E	0	0.00	0.00
	U	18	0.49	406.55
	R	260	7.09	351.53
	O+	814	22.19	275.57
	-O	649	17.69	238.92
	P+	922	25.14	205.18
	-P	1005	27.40	179.24
	TOTAL	3668	100.00	231.02