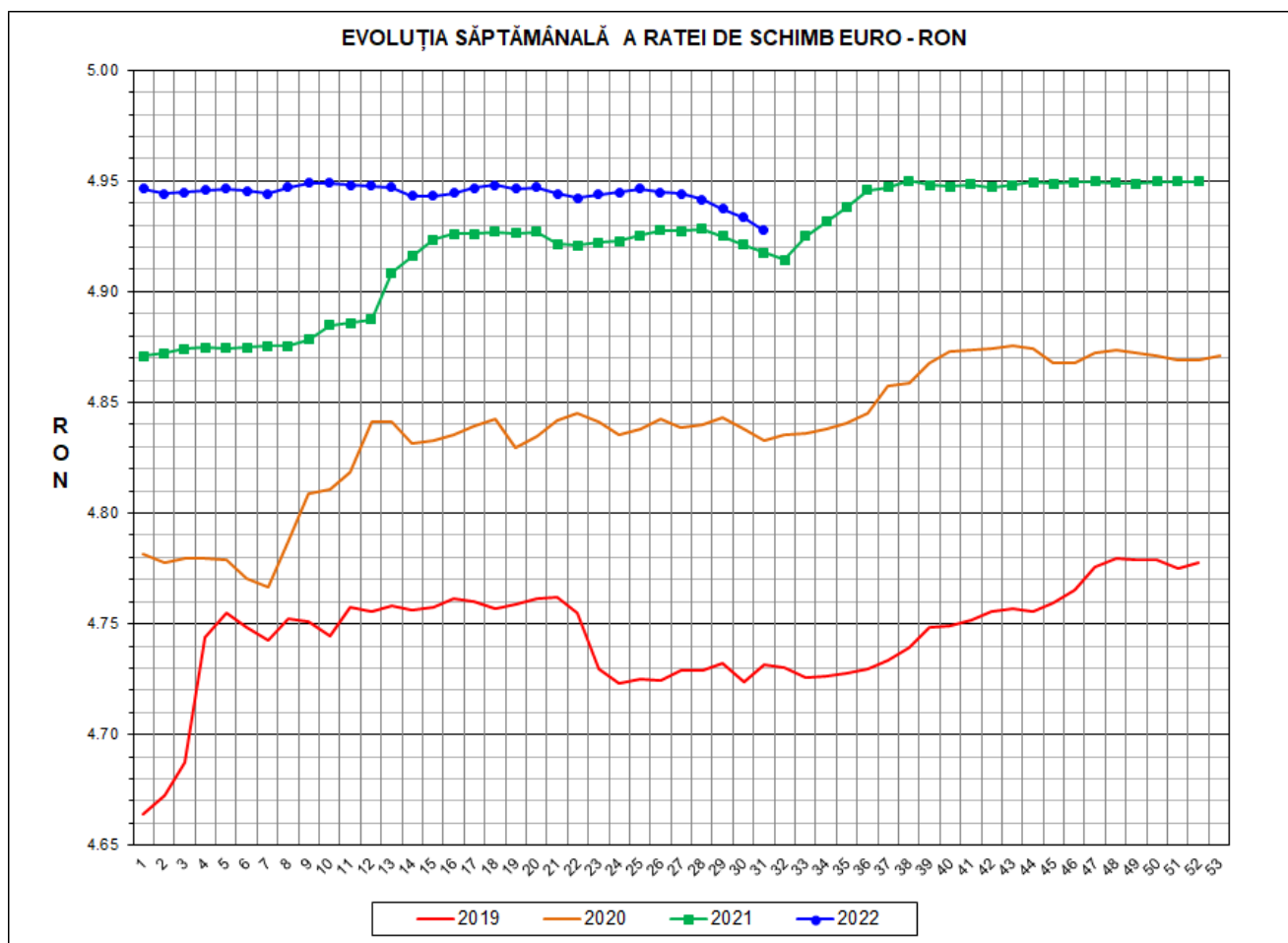


# Prețul de piață al porcilor la intrarea în abator Săptămâna 31 (1 - 7 august 2022)



<b>RATA DE SCHIMB EURO - RON</b>			
<b>SĂPT 31 / 2022</b>	<b>VARIAȚIE</b>		
	<b>1 SĂPT</b>	<b>4 SĂPT</b>	<b>1 AN</b>
<b>1€ = 4.9276 RON</b>	<b>-0.12%</b>	<b>-0.33%</b>	<b>0.20%</b>



**SITUAȚIA CARCASELOR DE PORCINE CLASIFICATE  
ÎN FUNCȚIE DE PROVENIENȚA PORCILOR SACRIFICAȚI  
ÎN SĂPTĂMÂNA 1 - 7 AUGUST 2022**

		NUMĂR CARCASE	% DIN TOTAL
PROVENIENȚĂ PORCI SACRIFICAȚI	TRANZACȚII COMERCIALE ÎNTRE ABATOARE ȘI FURNIZORI	42,086	71.11
	FERME PROPRII ALE ABATOARELOR	14,892	25.16
	PRESTĂRI SERVICII	2,208	3.73
<b>TOTAL CARCASE CLASIFICATE CU GREUTATEA CALDĂ 50 - 120 KG</b>		<b>59,186</b>	<b>100.00</b>
DIN CARE DIN COMERȚ INTRACOMUNITAR		3,681	6.22

Situația porcilor proveniți din tranzacții comerciale  
între abatoare și furnizori care fac obiectul raportării prețurilor  
în săptămâna 1- 7 august 2022

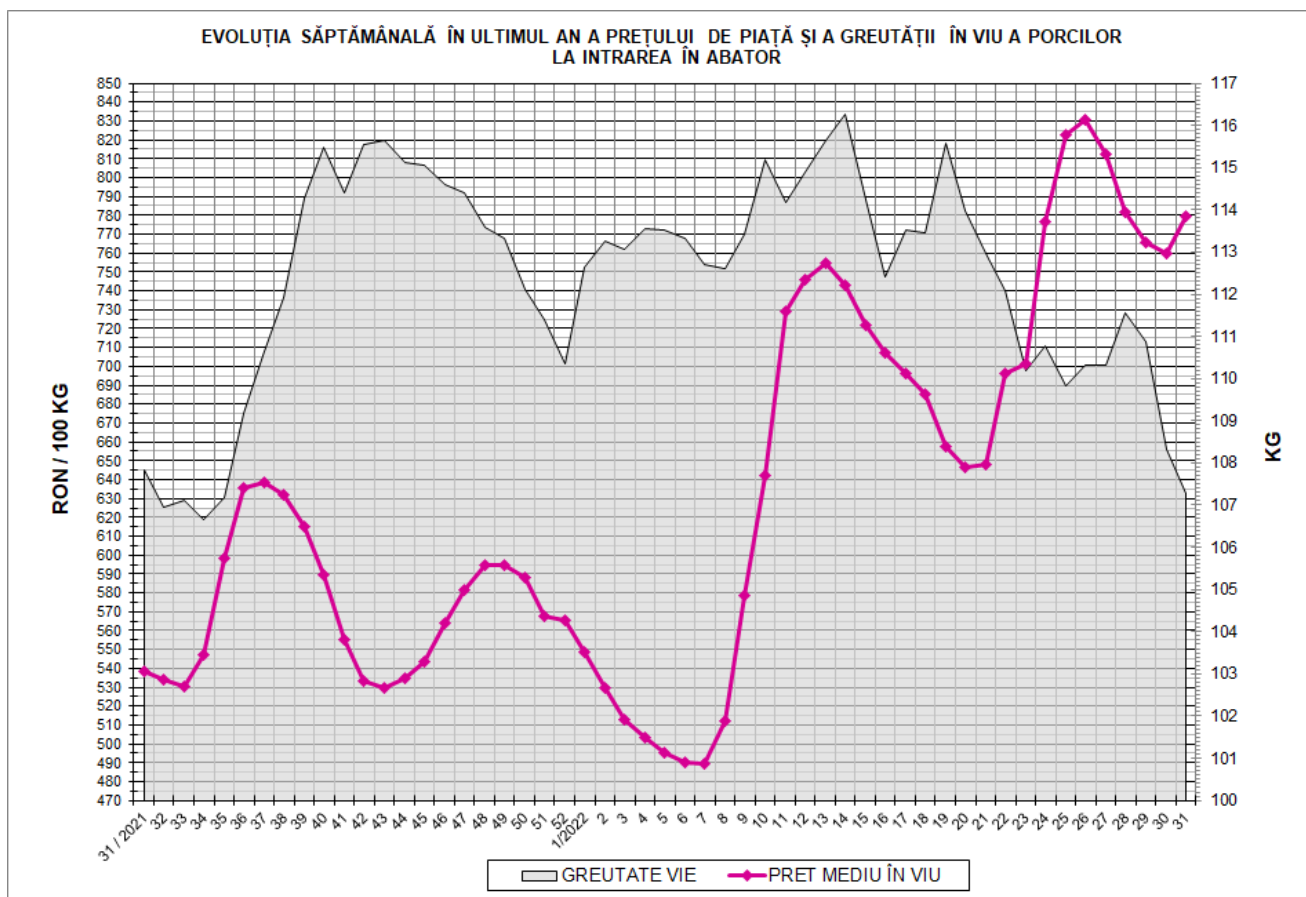
Tip preț la intrarea în abator		Carcase cu greutatea caldă 60 - 120 kg			
		SEUROP		d.c. S+E	
		nr	% din total carcase clasificate	nr	% din total carcase
În funcție de % carne macră corespunzător claselor de calitate (S, E, U, R, O, P)	în carcasă	0	0.0%	0	0.0%
	în viu	0	0.0%	0	0.0%
Forfetar în viu		41,822	70.7%	39,009	65.9%
Total		41,822	70.7%	39,009	65.9%

Carcase incluse în raportul național de prețuri pentru DG AGRI



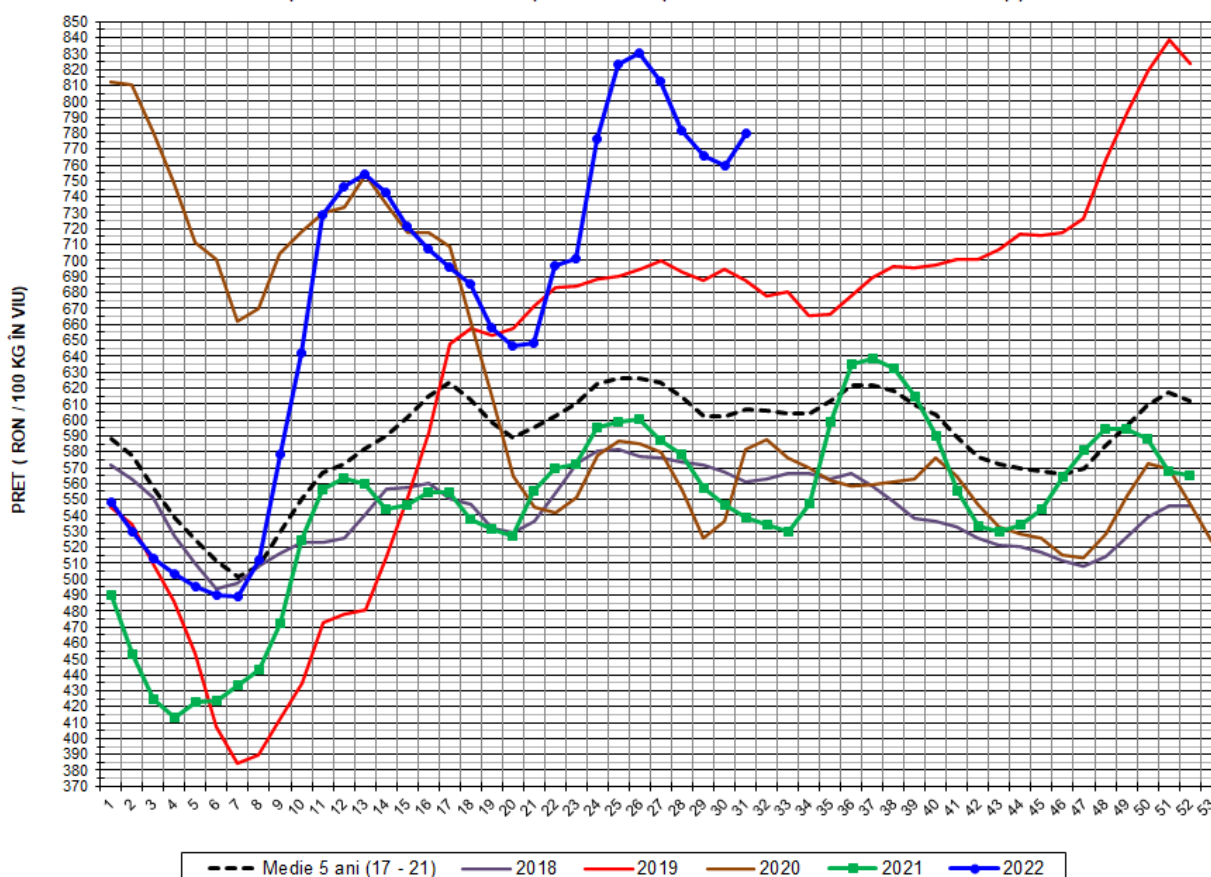
## Prețul de piață al porcilor în săptămâna 1 - 7 august 2022

Clasa	% carne macră	Număr porci	% din total porci	Procent mediu carne macră	Greutate medie (kg)		Preț mediu (RON / 100 kg)	
					vie	carcasă caldă - 2%	viu	carcasă caldă - 2%
S	≥ 60	25,145	60.12	62.4	106.4	81.6	787.38	1026.24
E	≥ 55 - < 60	13,864	33.15	58.1	108.3	83.4	769.80	999.94
U	≥ 50 - < 55	2,568	6.14	53.0	110.3	85.6	762.10	981.90
ROP	< 50	245	0.59	48.0	110.1	85.7	764.86	982.44
<b>TOTAL</b>		<b>41,822</b>	<b>100.00</b>	<b>60.3</b>	<b>107.3</b>	<b>82.5</b>	<b>779.77</b>	<b>1014.33</b>





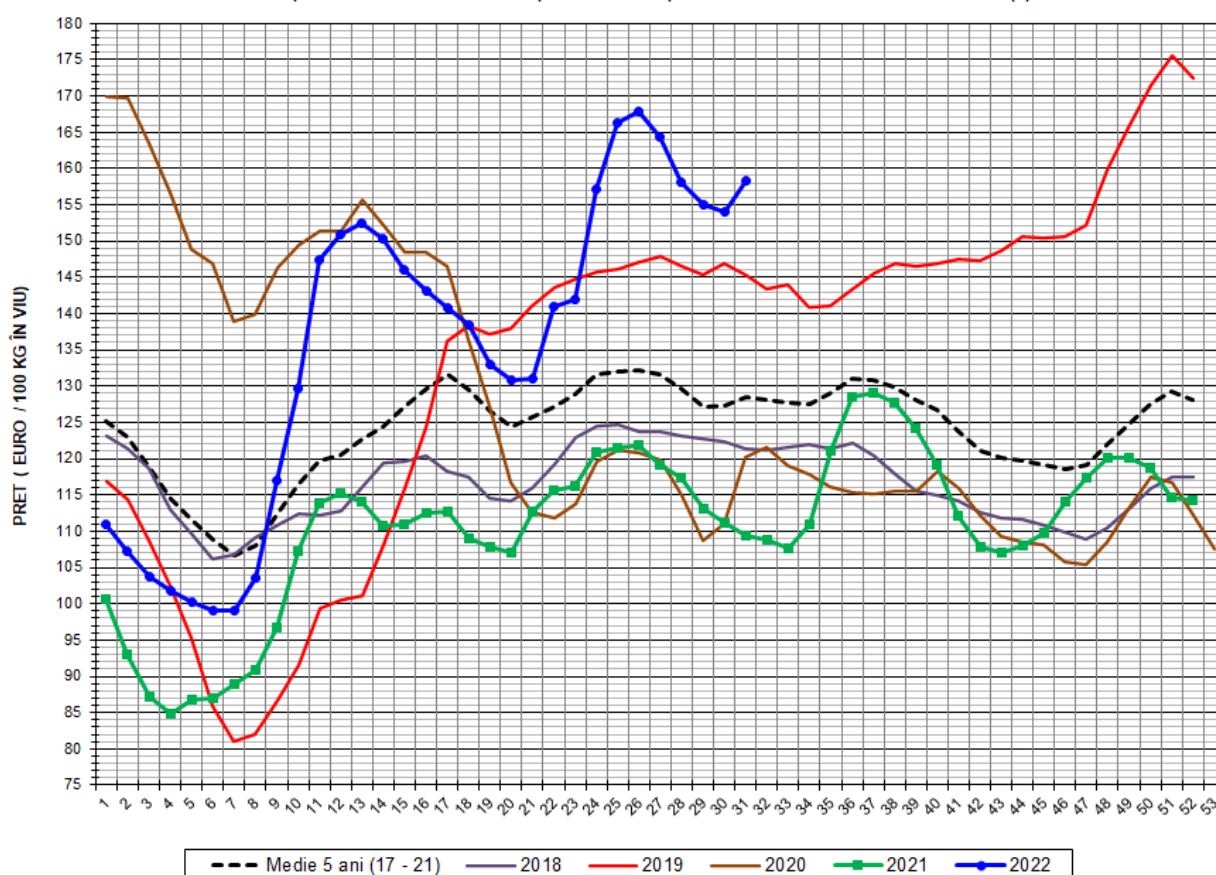
EVOLUȚIA SĂPTĂMÂNALĂ A PREȚULUI DE PIAȚĂ ÎN VIU AL PORCILOR ÎN ROMÂNIA (1)



PREȚ ÎN VIU				
SĂPT 31 / 2022	VARIAȚIE			
	1 SĂPT	4 SĂPT	1 AN	MEDIE 5 ANI (2017 - 2021)
779.77 RON	2.67%	-4.04%	44.87%	28.53%



EVOLUȚIA SĂPTĂMÂNALĂ A PREȚULUI DE PIAȚĂ ÎN VIU AL PORCILOR ÎN ROMÂNIA (2)



PREȚ ÎN VIU				
SĂPT 31 / 2022	VARIAȚIE			
	1 SĂPT	4 SĂPT	1 AN	MEDIE 5 ANI (2017-2021)
158.25 €	2.80%	-3.72%	44.57%	23.22%



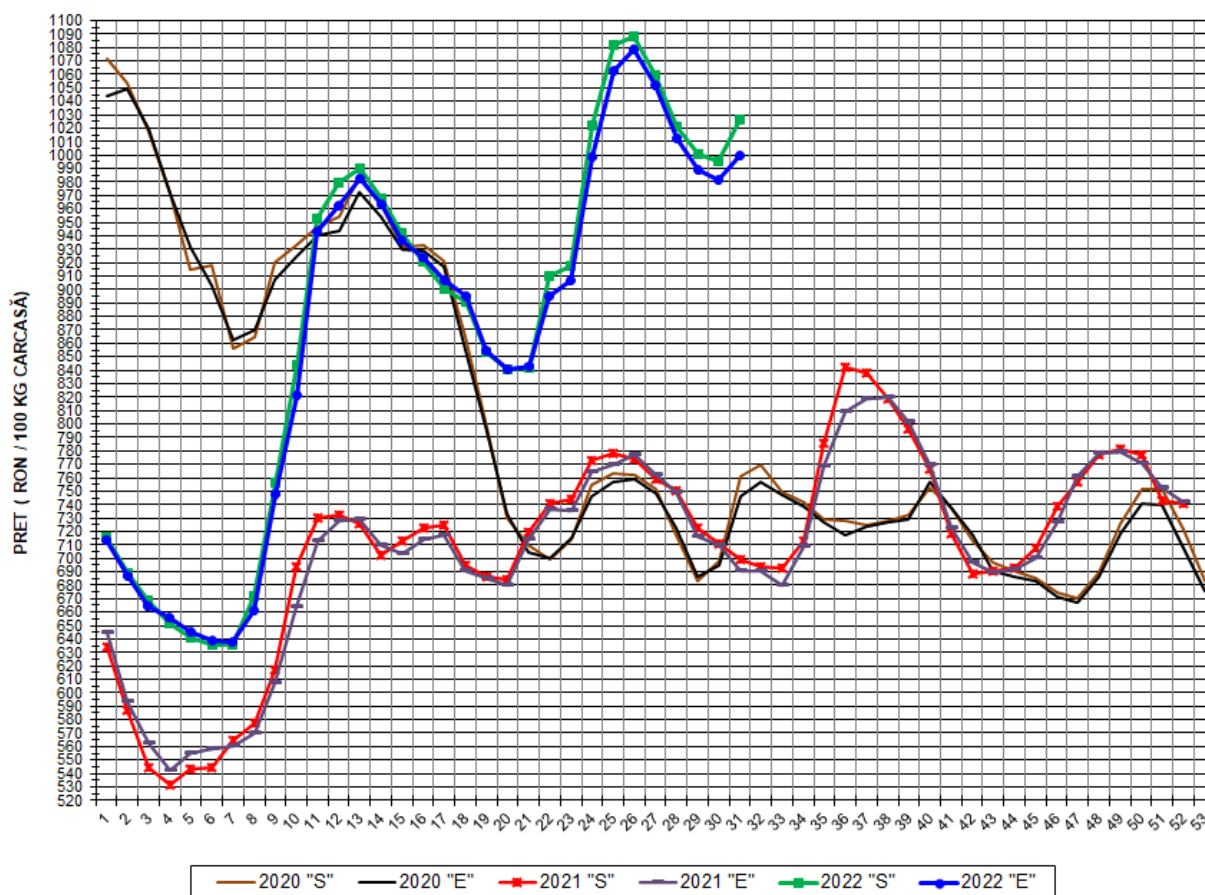
PREȚUL CARCASELOR DE PORCINE CALITATEA STANDARD - CLASELE "S" & "E"  
ÎN SĂPTĂMÂNA 1 - 7 AUGUST 2022

% CARNE MACRĂ		NUMĂR PORCI	% CUMULATIV DIN TOTAL PORCI	GREUTATE (KG)		PREȚ MEDIU (RON/ 100 KG)	
NIVEL GRILA PREȚURI	MEDIE			VIE	CARCASA CALDĂ - 2%	VIU	CARCASA CALDĂ - 2%
≥64	65.0	4,367	10.44	106.92	82.85	792.09	1022.17
63	63.4	4,087	20.21	106.02	81.75	790.56	1025.27
62	62.4	5,350	33.01	105.99	81.40	789.20	1027.57
61	61.5	5,912	47.14	106.54	81.03	786.51	1034.05
60	60.5	5,429	60.12	106.45	81.40	780.37	1020.52
59	59.5	4,621	71.17	107.79	82.75	773.41	1007.45
58	58.5	3,554	79.67	108.55	83.37	772.85	1006.33
57	57.5	2,598	85.88	108.56	83.78	764.85	991.14
56	56.5	1,744	90.05	108.77	84.09	766.03	990.85
55	55.5	1,347	93.27	108.39	83.93	763.86	986.50
54	54.5	879	95.38	109.57	85.21	760.49	977.90
53	53.5	573	96.75	109.98	85.32	761.85	982.00
52	52.5	437	97.79	110.27	85.55	764.03	984.73
51	51.6	401	98.75	112.03	86.88	762.54	983.31
≤50	49.4	523	100.00	110.37	85.63	764.42	985.28
MEDIE	60.3	41,822	100.00	107.28	82.47	779.77	1014.33

Interval optim % carne macră



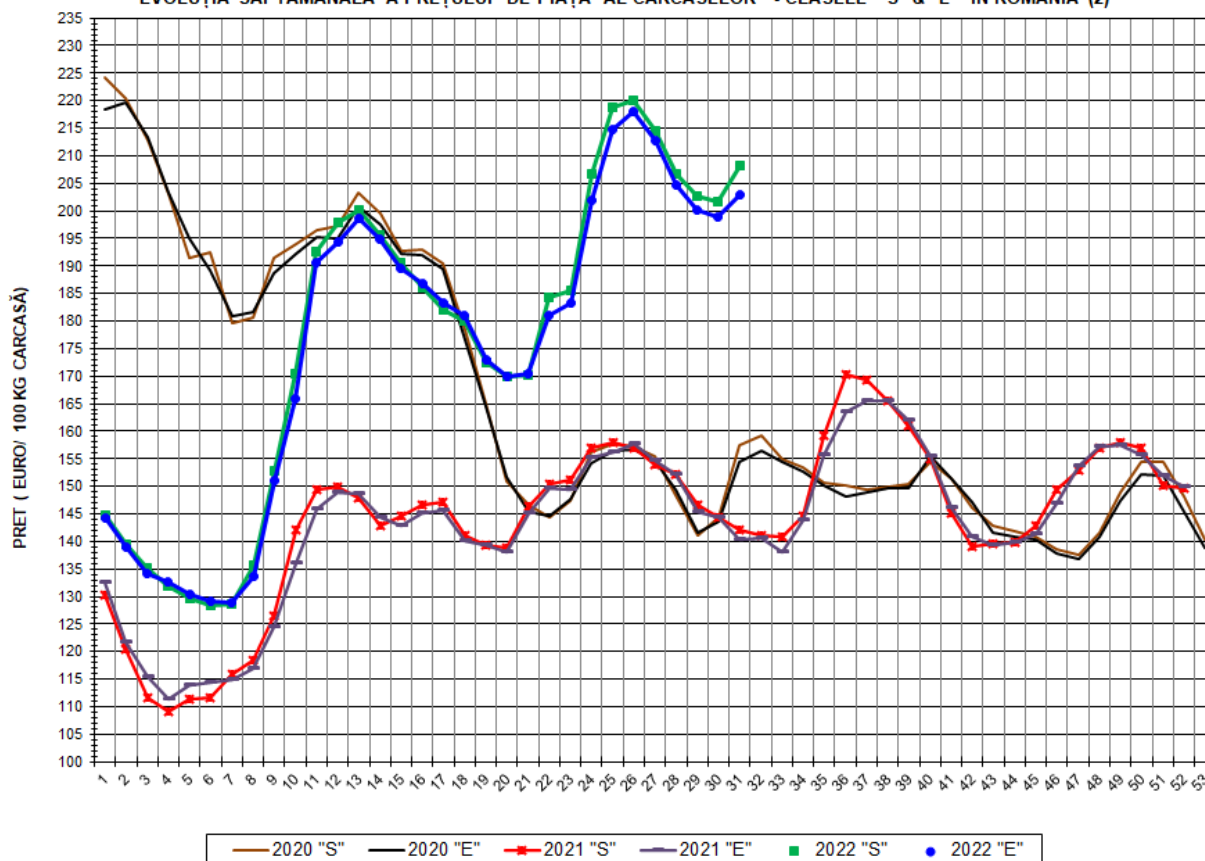
EVOLUȚIA SĂPTĂMÂNALĂ A PREȚULUI DE PIAȚĂ AL CARCASELOR - CLASELE "S" & "E" ÎN ROMÂNIA (1)



**PREȚ NAȚIONAL CARCASE  
CALITATEA STANDARD - CLASELE "S" & "E"**

CLASA	PREȚ SĂPT 31 / 2022	VARIAȚIE		
		1 SĂPT	4 SĂPT	1 AN
S	1,026.24 RON	3.13%	-3.18%	46.88%
E	999.94 RON	1.91%	-4.99%	44.86%

EVOLUȚIA SĂPTĂMĂNALĂ A PREȚULUI DE PIAȚĂ AL CARCASELOR - CLASELE "S" & "E" ÎN ROMÂNIA (2)



**PREȚ NAȚIONAL CARCASE  
CALITATEA STANDARD - CLASELE "S" & "E"**

CLASA	PREȚ SAPT 31 / 2022	VARIAȚIE		
		1 SĂPT	4 SĂPT	1 AN
S	208.26 €	3.26%	-2.86%	46.58%
E	202.93 €	2.04%	-4.67%	44.57%

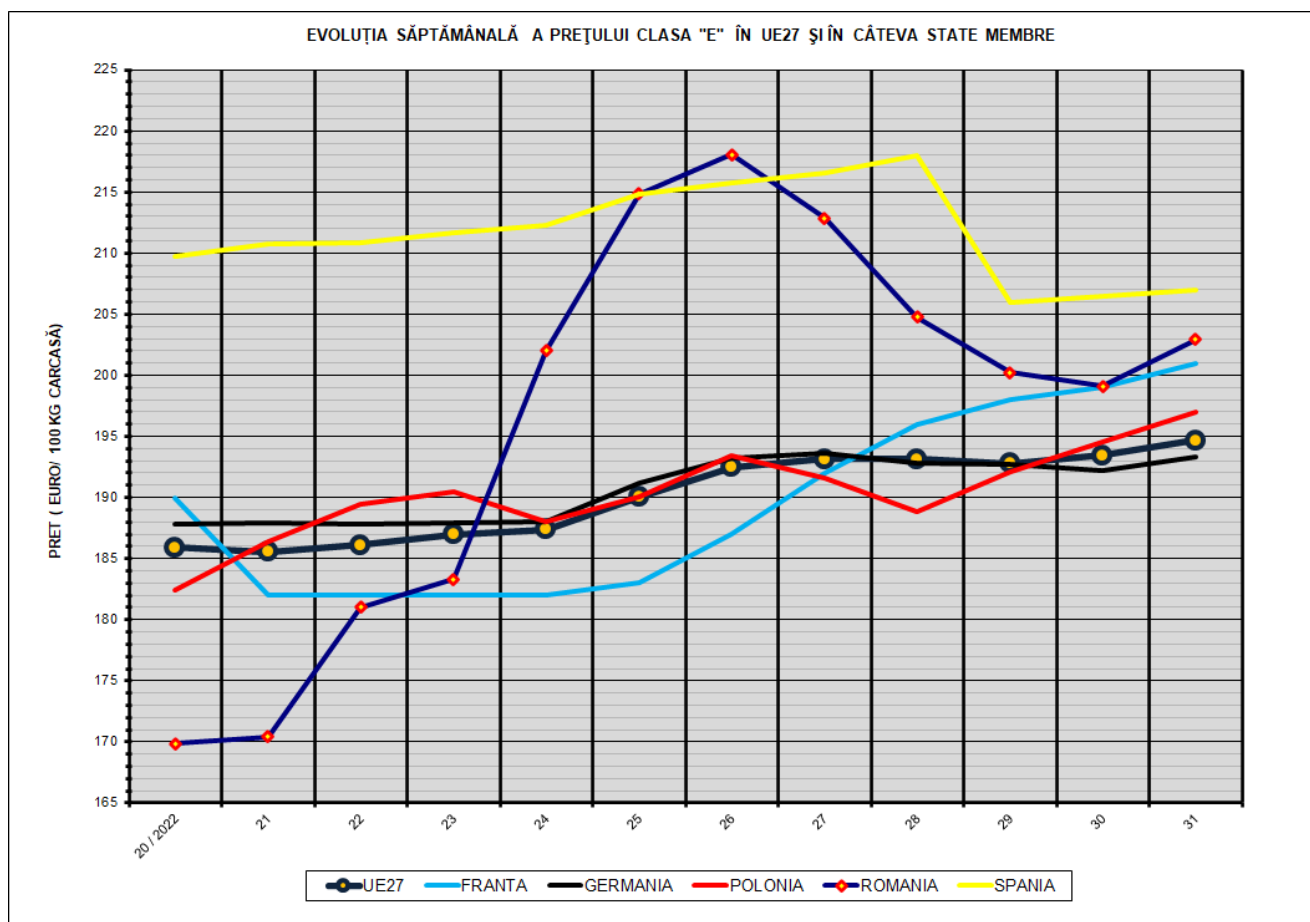




**% PREȚ DE PIAȚĂ ÎN ROMÂNIA ȘI ÎN UE27 vs PRAGUL (PREȚUL) DE REFERINȚĂ UE27**

SAPTAMANA	PREȚ (EUR)					% PREȚ vs PRAGUL (PREȚUL) DE REFERINȚĂ UE27 (*)				
	ROMÂNIA			UE27		ROMÂNIA			UE27	
	"S"	"E"	"S" + "E"	"S"	"E"	"S"	"E"	"S" + "E"	"S"	"E"
5 / 2022	129.54	130.34	129.84	134.48	129.97	85.82%	86.35%	86.02%	89.10%	86.11%
6	128.46	129.23	128.78	135.27	129.93	85.11%	85.62%	85.32%	89.62%	86.08%
7	128.53	128.96	128.69	137.44	131.51	85.15%	85.44%	85.26%	91.06%	87.13%
8	135.79	133.69	134.96	142.39	135.42	89.97%	88.57%	89.41%	94.34%	89.72%
9	152.80	151.01	152.11	151.36	145.17	101.23%	100.05%	100.78%	100.28%	96.18%
10	170.53	165.87	168.60	165.48	161.28	112.98%	109.90%	111.70%	109.64%	106.85%
11	192.60	190.65	191.84	179.47	176.30	127.60%	126.31%	127.09%	118.90%	116.80%
12	197.88	194.41	196.61	186.99	182.49	131.10%	128.80%	130.26%	123.88%	120.90%
13	200.16	198.70	199.61	192.95	187.37	132.61%	131.64%	132.25%	127.84%	124.13%
14	195.68	194.82	195.36	196.37	190.37	129.64%	129.07%	129.43%	130.10%	126.13%
15	190.49	189.58	190.15	198.27	191.08	126.20%	125.60%	125.98%	131.36%	126.60%
16	186.10	186.77	186.35	198.92	191.39	123.30%	123.74%	123.46%	131.79%	126.80%
17	181.99	183.20	182.43	198.92	191.85	120.57%	121.37%	120.87%	131.79%	127.10%
18	179.98	180.90	180.30	196.83	188.53	119.24%	119.85%	119.45%	130.40%	124.91%
19	172.52	172.85	172.65	194.36	184.46	114.30%	114.52%	114.38%	128.77%	122.21%
20	169.99	169.87	169.95	193.20	185.90	112.62%	112.54%	112.59%	128.00%	123.16%
21	170.27	170.41	170.32	194.46	185.42	112.81%	112.90%	112.84%	128.83%	122.84%
22	184.18	181.03	183.05	194.35	186.12	122.02%	119.94%	121.27%	128.76%	123.31%
23	185.48	183.31	184.72	195.32	186.98	122.89%	121.45%	122.38%	129.40%	123.87%
24	206.70	202.01	205.02	196.11	187.38	136.94%	133.84%	135.83%	129.93%	124.14%
25	218.75	214.84	217.34	197.97	190.04	144.93%	142.34%	143.99%	131.16%	125.91%
26	219.98	218.06	219.31	200.00	192.46	145.74%	144.47%	145.29%	132.51%	127.51%
27	214.39	212.87	213.88	200.97	193.15	142.04%	141.03%	141.70%	133.15%	127.97%
28	206.69	204.78	206.06	201.73	193.12	136.94%	135.67%	136.52%	133.65%	127.95%
29	202.72	200.20	201.83	198.10	192.80	134.31%	132.64%	133.71%	131.25%	127.74%
30	201.69	198.88	200.68	199.10	193.44	133.63%	131.76%	132.96%	131.91%	128.16%
31	208.26	202.93	206.34	200.24	194.68	137.98%	134.44%	136.70%	132.66%	128.98%

(\*) 150.939 EUR conform Art. 7 [1] al Reg. [UE] nr. 1308/2013



COMPARAȚII DE PREȚURI											
SĂPT 31 / 2022 =	UE27	FR	DE	PL	RO	ES	RO vs UE27	RO vs FR	RO vs DE	RO vs PL	RO vs ES
	194.68 €	201.00 €	193.32 €	196.94 €	202.93 €	207.01 €	8.25 € 4.2%	1.93 € 1.0%	9.61 € 5.0%	5.98 € 3.0%	-4.08 € -2.0%



PREȚUL CARCASELOR DIN CLASA "E" ÎN STATELE MEMBRE (FĂRĂ GRECIA, ITALIA)  
VERSUS PREȚUL UE27 ÎN SĂPTĂMÂNA 1 - 7 AUGUST 2022

