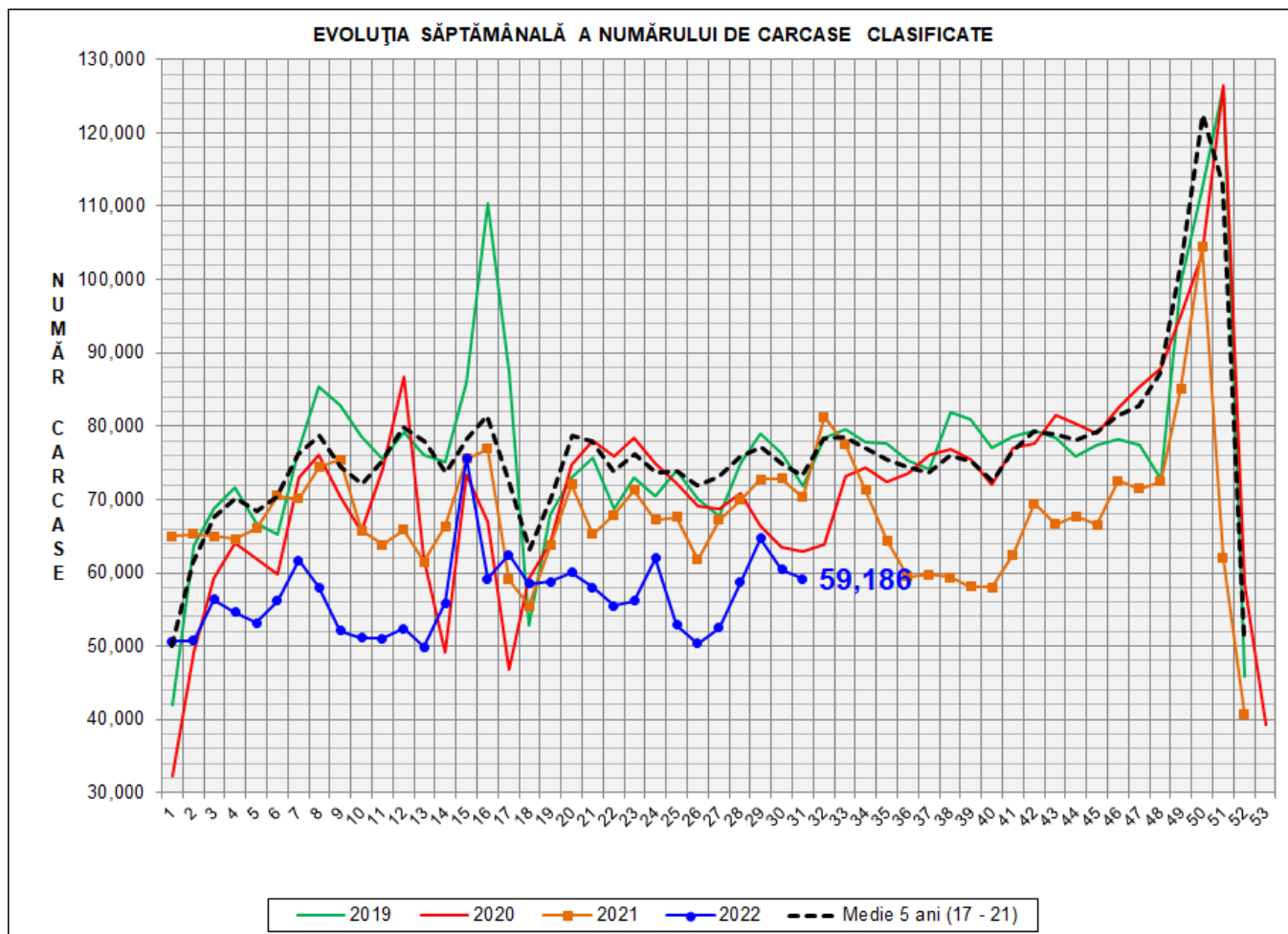


Rezultatele clasificării carcaselor de porcine

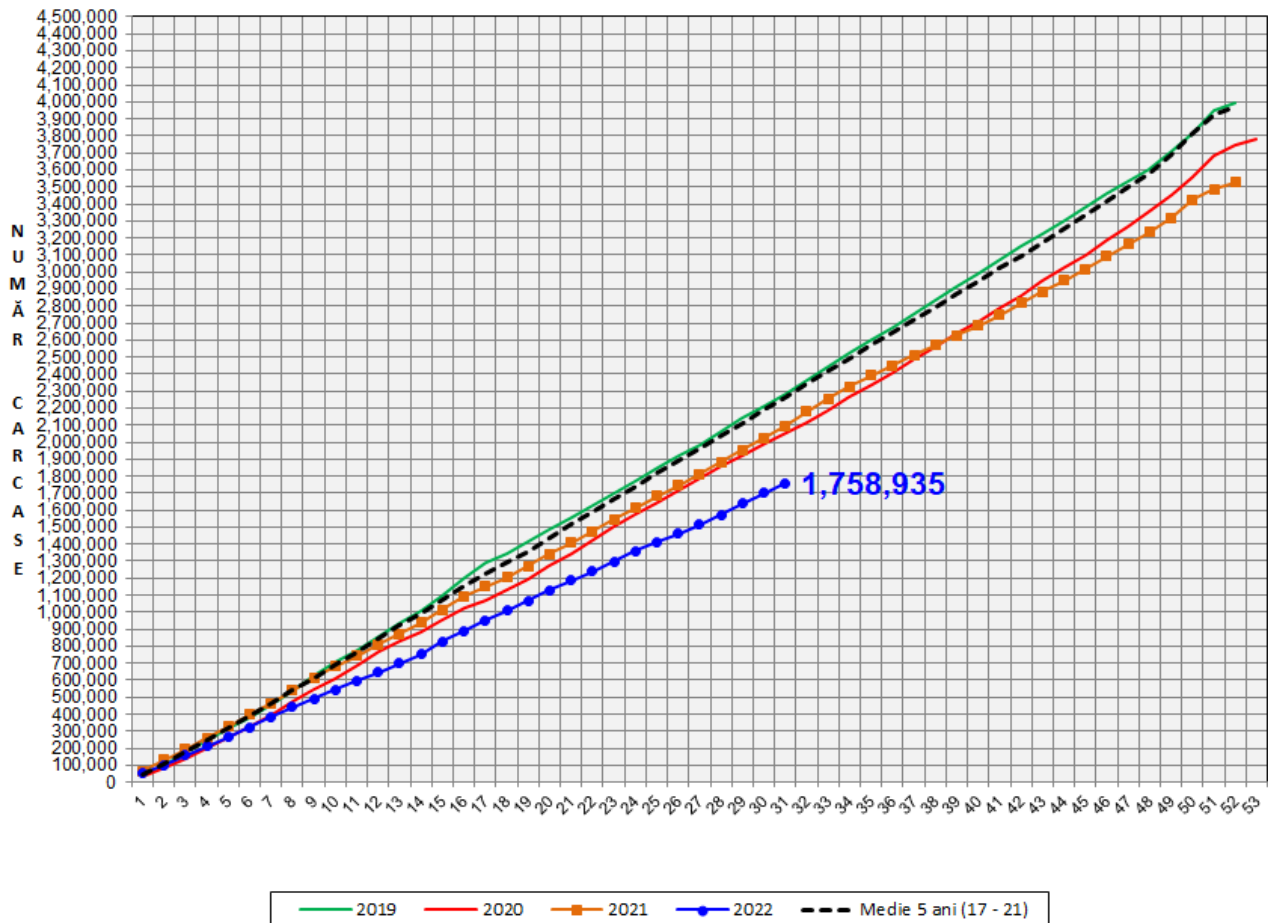
Săptămâna 31 (1 - 7 august 2022)



% Modificare		
1 SĂPT	1 AN	MEDIE 5 ANI (2017 - 2021)
-2.1%	-15.8%	-19.3%

N.B. Coloanele de *culoare verde* din diagramele de la pagina 6 se grupează în intervalul optim al conținutului de carne macră și respectiv al greutatei carcaselor clasificate.

EVOLUȚIA SĂPTĂMÂNALĂ CUMULATIVĂ A NUMĂRULUI DE CARCASE CLASIFICATE

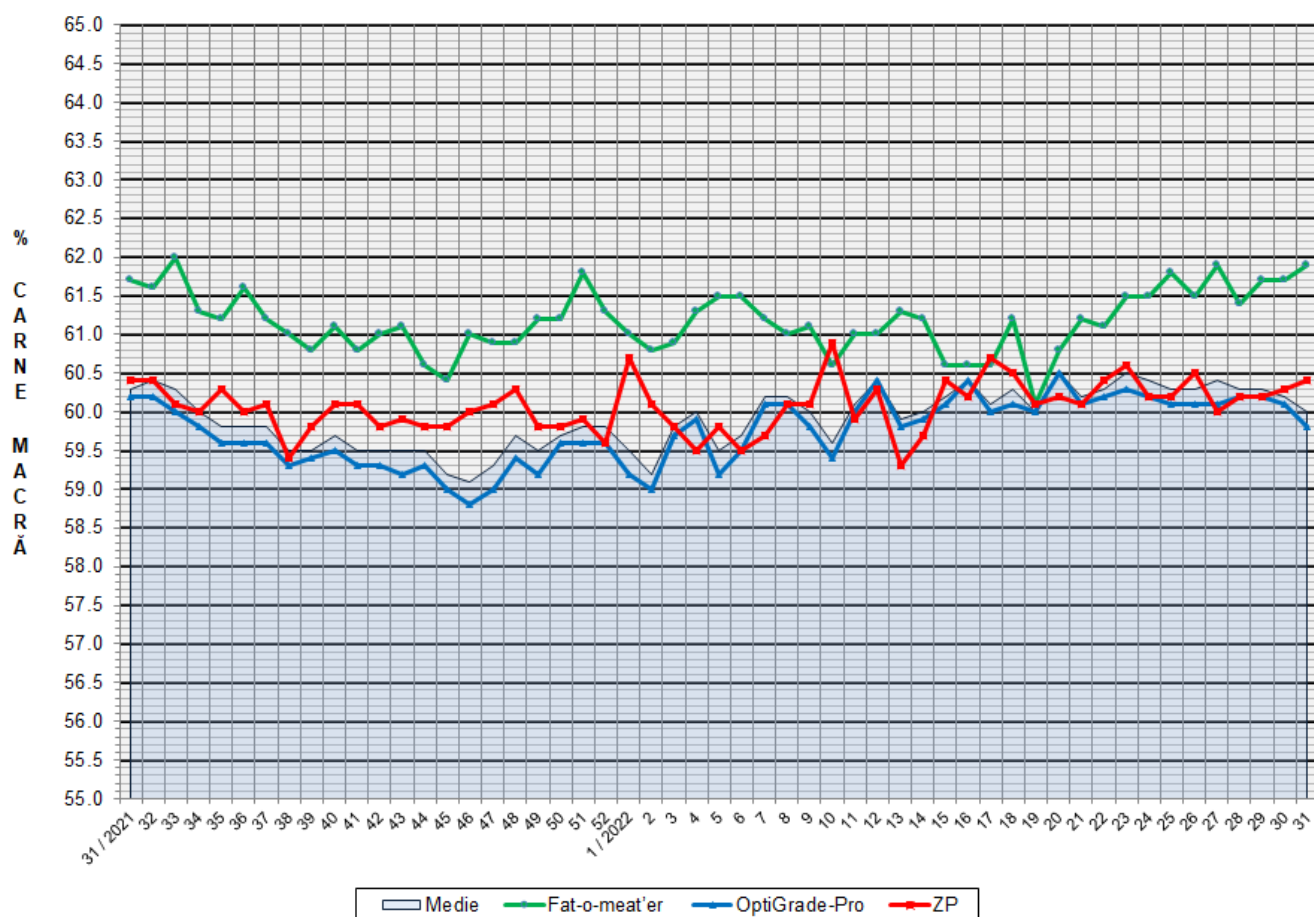


% Modificare	
1 AN	MEDIE 5 ANI (2017 - 2021)
-16.1%	-22.2%

Numărul de carcase clasificate în săptămâna 1 - 7 august 2022 în funcție de echipamentul / instrumentul folosit

Metoda	Echipament / instrument	Număr carcase	% din total carcase
Sondă Optică	Fat-o-meat'er	5,540	9.36%
	OptiGrade-Pro	51,598	87.18%
ZP	Rigla	2,048	3.46%
TOTAL		59,186	100.00%

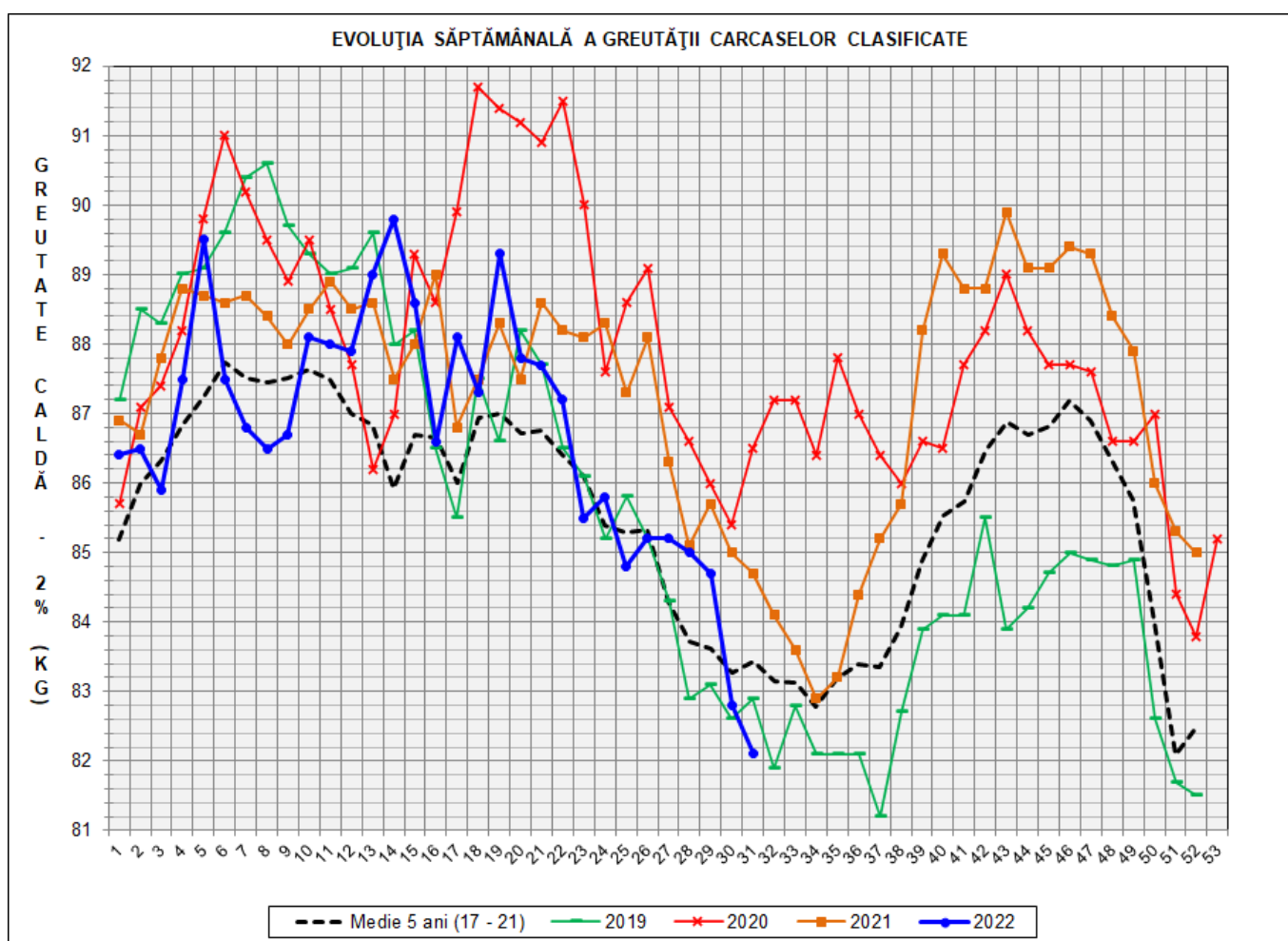
**EVOLUȚIA SĂPTĂMÂNALĂ A CONȚINUTULUI DE CARNE MACRĂ
CORESPUNZĂTOR ECHIPAMENTULUI / INSTRUMENTULUI DE CLASIFICARE FOLOSIT**





**DISTRIBUȚIA ÎN CLASE A CARCASELOR DE PORCINE CLASIFICATE
ÎN SĂPTĂMÂNA 1 - 7 AUGUST 2022**

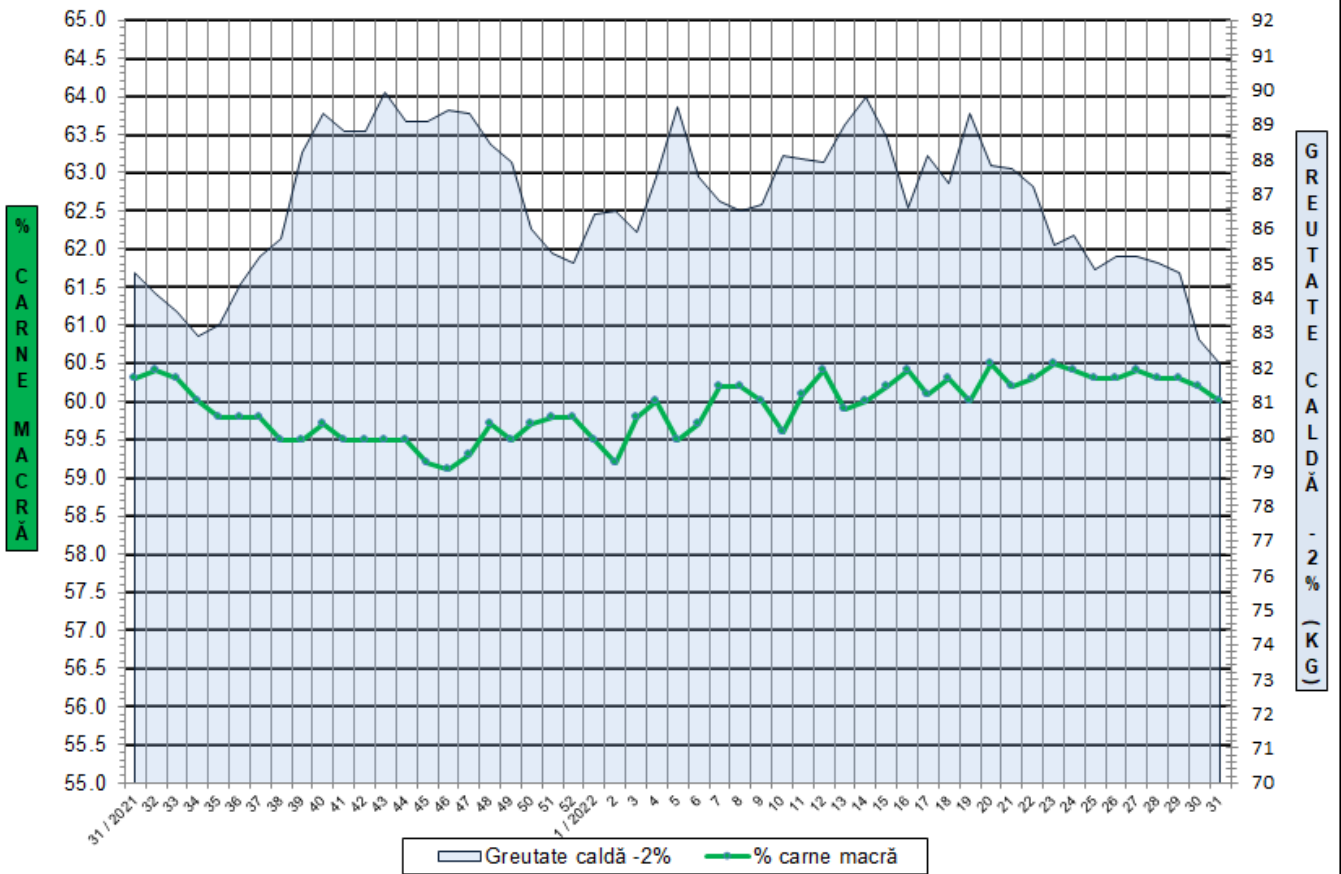
CLASA	% CARNE MACRĂ	NUMĂR CARCASE	% DIN TOTAL	% CARNE MACRĂ	GREUTATE CALDĂ - 2% (KG)
S	≥ 60	33,041	55.83	62.2	81.2
E	55 - 59.9	22,223	37.55	58.1	82.8
U	50 - 54.9	3,600	6.08	53.1	85.1
R	45 - 49.9	295	0.50	48.6	85.2
O	40 - 44.9	20	0.03	43.5	90.4
P	< 40	7	0.01	37.1	92.4
TOTAL		59,186	100.00	60.0	82.1



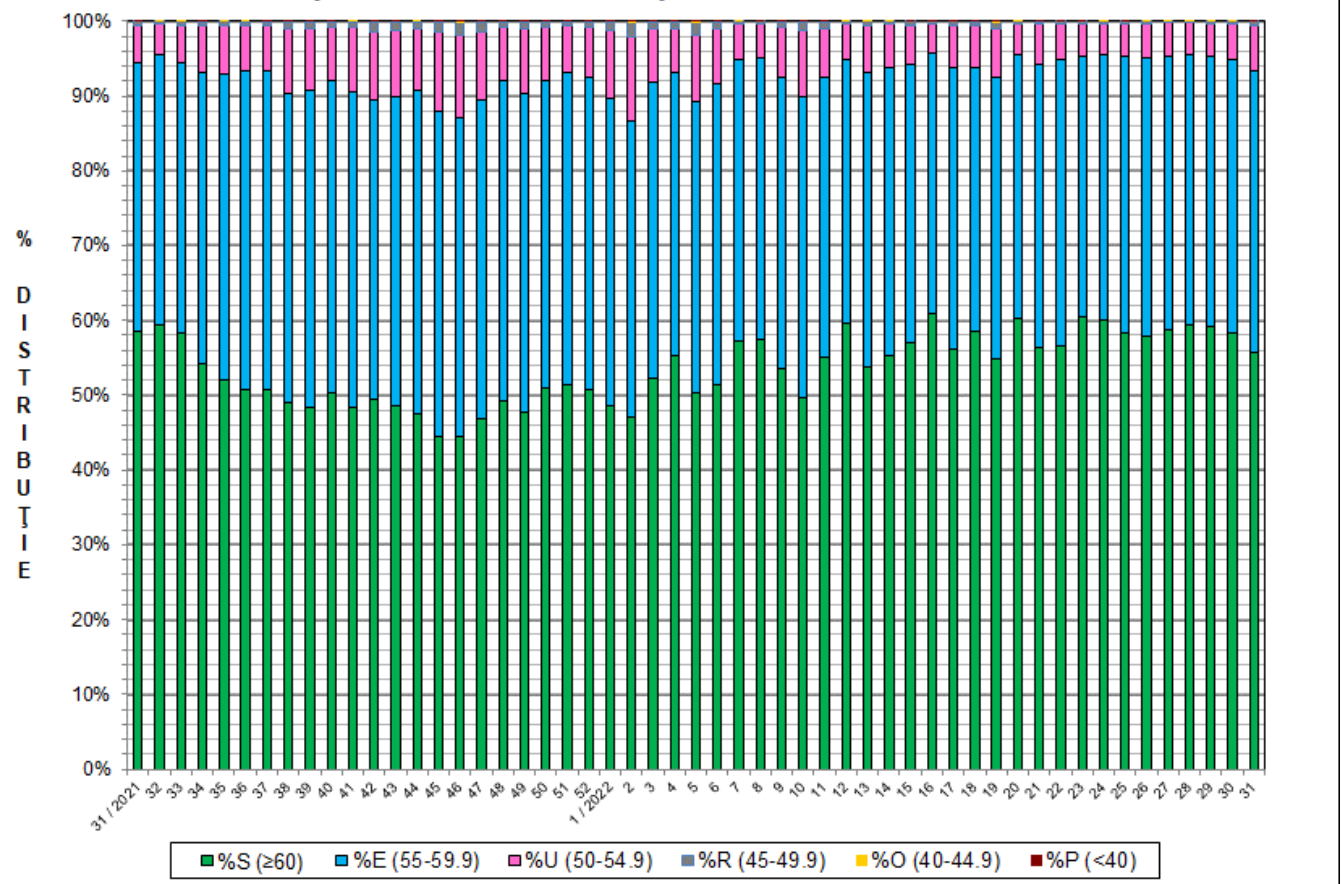
GREUTATE CALDĂ - 2% (KG)	VARIAȚIE			
	1 SĂPT	4 SĂPT	1 AN	MEDIE 5 ANI (2017 - 2021)
82.1	-0.8%	-3.6%	-3.1%	-1.6%



FLUCTUAȚIA SĂPTĂMÂNĂLĂ A CONȚINUTULUI DE CARNE MACRĂ ȘI A GREUTĂȚII CARCASELOR CLASIFICATE

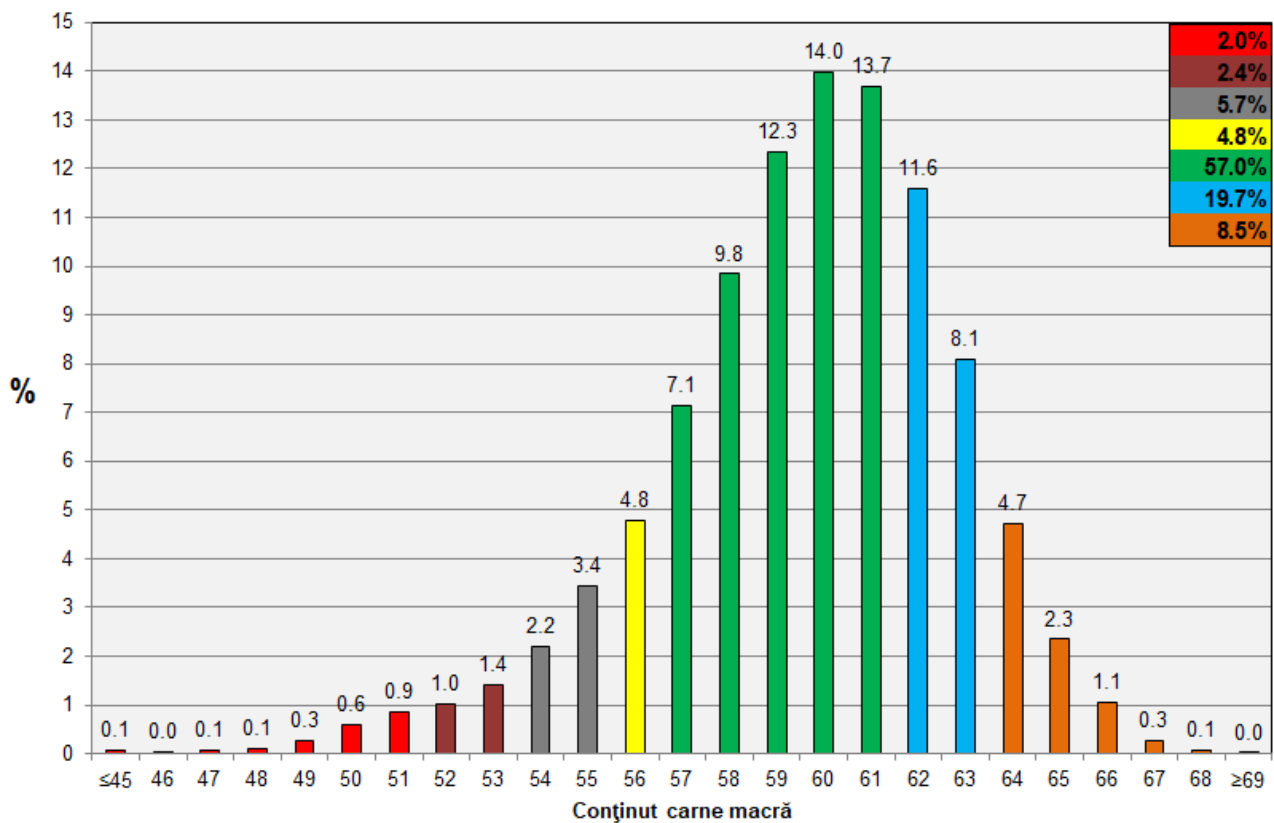


FLUCTUAȚIA SĂPTĂMÂNĂLĂ A DISTRIBUȚIEI CARCASELOR CLASIFICATE ÎN CLASELE SEUROP





Distribuția conținutului de carne macră a carcaselor clasificate în România în săptămâna 1 - 7 august 2022 (N =)



Distribuția greutatei carcaselor clasificate în România în săptămâna 1 - 7 august 2022 (N = 59,186)

