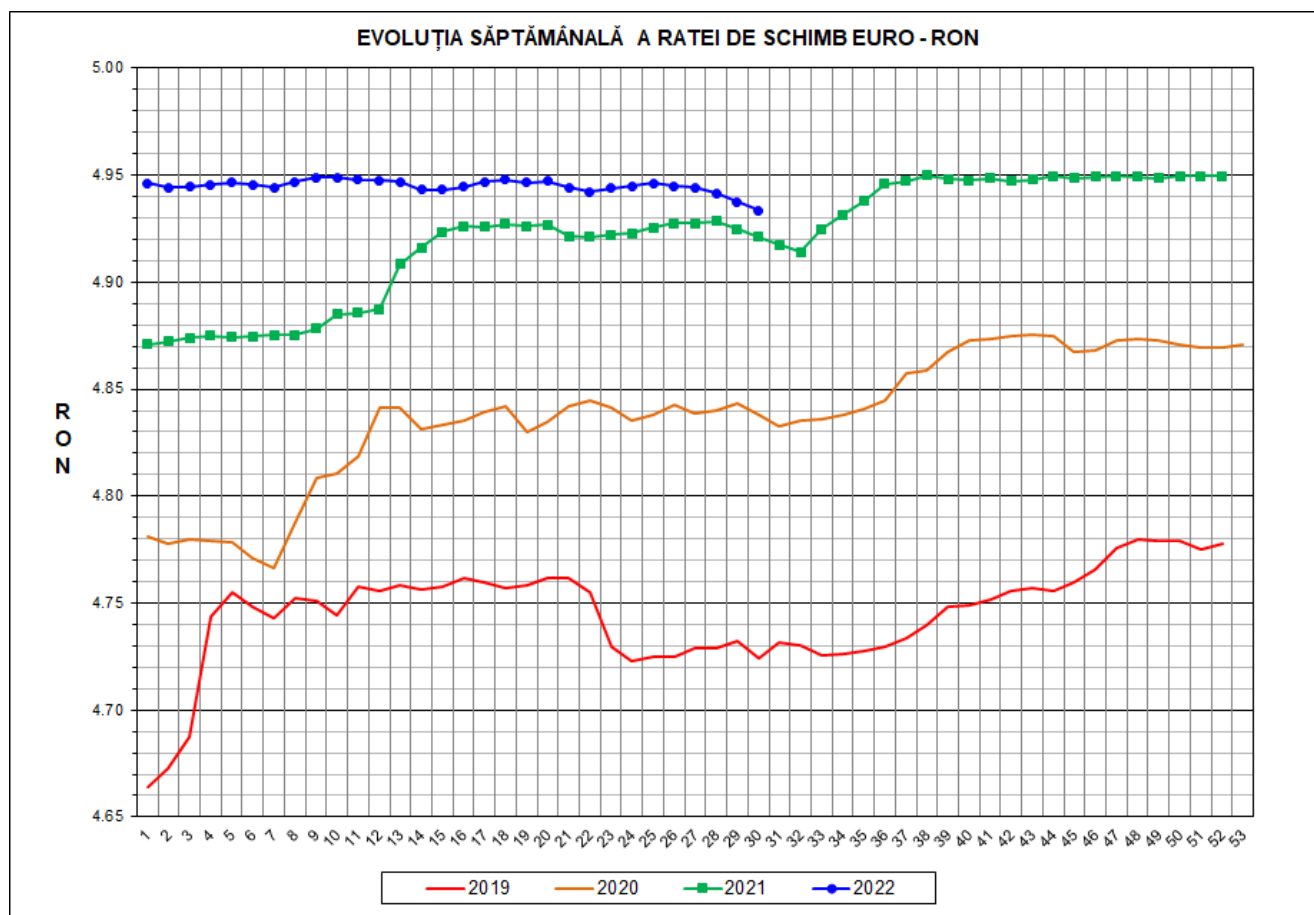




## Prețul de piață al porcilor la intrarea în abator Săptămâna 30 (25 – 31 iulie 2022)



RATA DE SCHIMB EURO - RON			
SĂPT 30 / 2022	VARIAȚIE		
	1 SĂPT	4 SĂPT	1 AN
1€ = 4.9335 RON	-0.08%	-0.23%	0.25%



**SITUAȚIA CARCASELOR DE PORCINE CLASIFICATE  
ÎN FUNCȚIE DE PROVENIENȚA PORCILOR SACRIFICAȚI  
IN SĂPTĂMÂNA 25 - 31 IULIE 2022**

		NUMĂR CARCANE	% DIN TOTAL
PROVENIENȚĂ PORCI SACRIFICAȚI	TRANZACȚII COMERCIALE ÎNTRE ABATOARE ȘI FURNIZORI	43,953	72.67
	FERME PROPRII ALE ABATOARELOR	14,293	23.63
	PRESTĂRI SERVICII	2,234	3.69
<b>TOTAL CARCANE CLASIFICATE CU GREUTATEA CALDĂ 50 - 120 KG</b>		<b>60,480</b>	<b>100.00</b>
<b>DIN CARE DIN COMERȚ INTRACOMUNITAR</b>		<b>4,573</b>	<b>7.56</b>

Situația porcilor proveniți din tranzacții comerciale  
între abatoare și furnizori care fac obiectul raportării prețurilor  
în săptămâna 25 - 31 iulie 2022

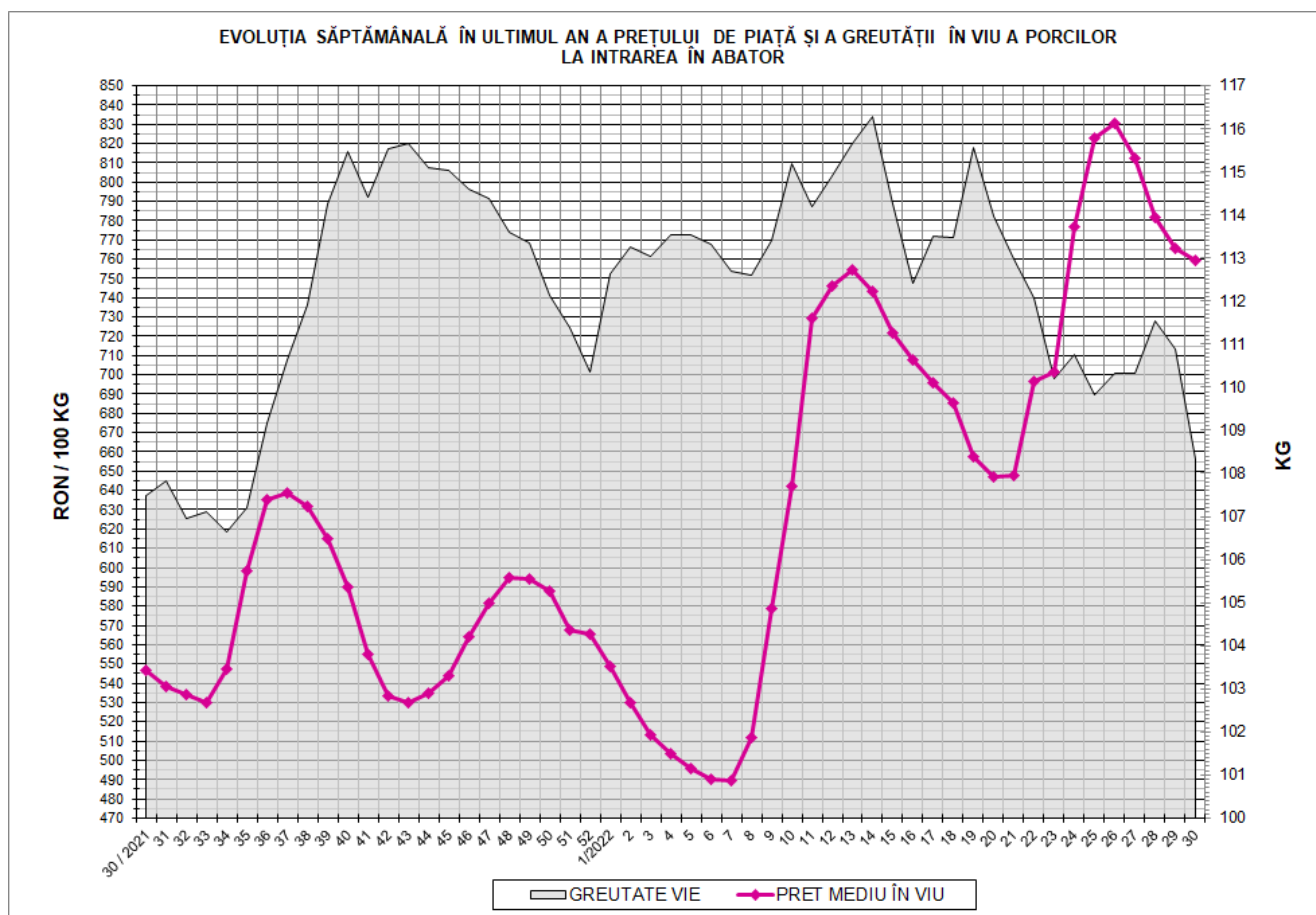
Tip preț la intrarea în abator		Carcane cu greutatea caldă 60 - 120 kg			
		SEUROP		d.c. S+E	
		nr	% din total carcane clasificate	nr	% din total carcane clasificate
În funcție de % carne macră corespunzător claselor de calitate (S, E, U, R, O, P)	în carcasă	0	0.0%	0	0.0%
	în viu	0	0.0%	0	0.0%
Forfetar în viu		43,732	72.3%	41,408	68.5%
Total		43,732	72.3%	41,408	68.5%

Carcane incluse în raportul național de prețuri pentru DG AGRI

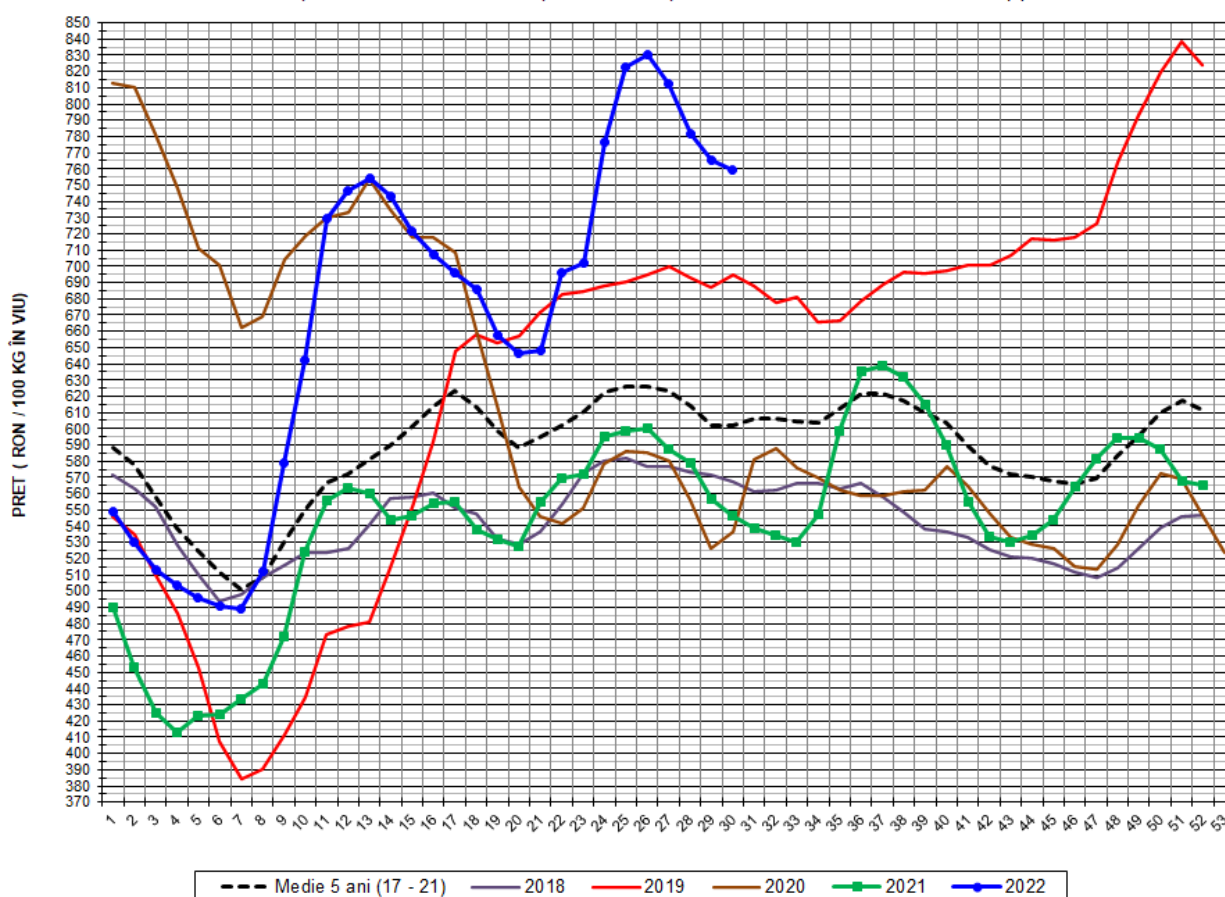


## Prețul de piață al porcilor în săptămâna 25 - 31 iulie 2022

Clasa	% carne macră	Număr porci	% din total porci	Procent mediu carne macră	Greutate medie (kg)		Preț mediu (RON / 100 kg)	
					vie	carcasă caldă - 2%	viu	carcasă caldă - 2%
S	≥ 60	26,714	61.09	62.3	107.3	82.3	763.24	995.06
E	≥ 55 - < 60	14,694	33.60	58.2	109.5	84.1	753.96	981.16
U	≥ 50 - < 55	2,170	4.96	53.1	112.8	87.2	751.67	972.59
ROP	< 50	154	0.35	48.0	116.1	90.4	755.67	970.44
<b>TOTAL</b>		<b>43,732</b>	<b>100.00</b>	<b>60.4</b>	<b>108.3</b>	<b>83.2</b>	<b>759.46</b>	<b>989.07</b>



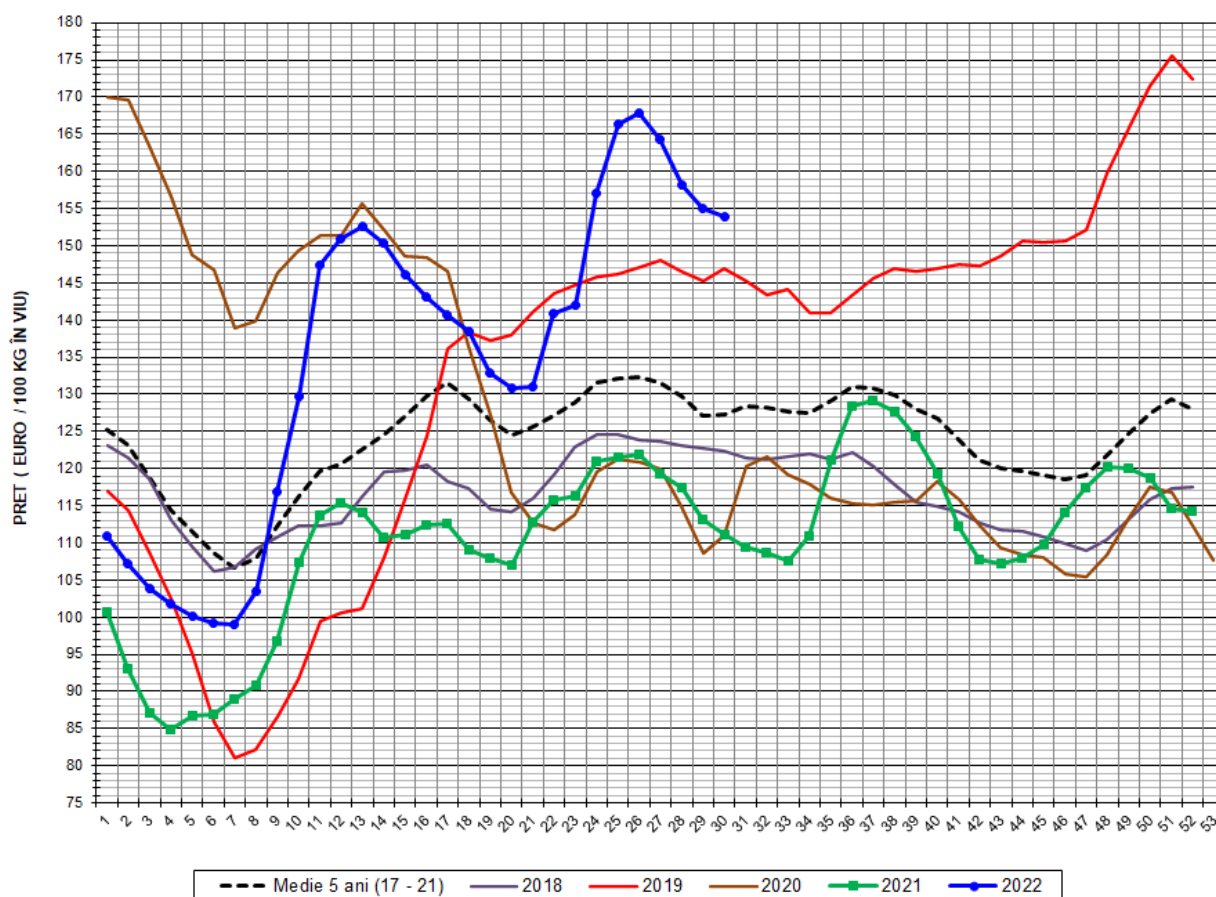
EVOLUȚIA SĂPTĂMÂNALĂ A PREȚULUI DE PIAȚĂ ÎN VIU AL PORCILOR ÎN ROMÂNIA (1)



PREȚ ÎN VIU				
SĂPT 30 / 2022	VARIAȚIE			
	1 SĂPT	4 SĂPT	1 AN	MEDIE 5 ANI (2017 - 2021)
759.46 RON	-0.81%	-8.54%	38.90%	26.19%



EVOLUȚIA SĂPTĂMÂNALĂ A PREȚULUI DE PIAȚĂ ÎN VIU AL PORCILOR ÎN ROMÂNIA (2)



PREȚ ÎN VIU				
SĂPT 30 / 2022	VARIAȚIE			
	1 SĂPT	4 SĂPT	1 AN	MEDIE 5 ANI (2017-2021)
153.94 €	-0.73%	-8.33%	38.55%	20.86%

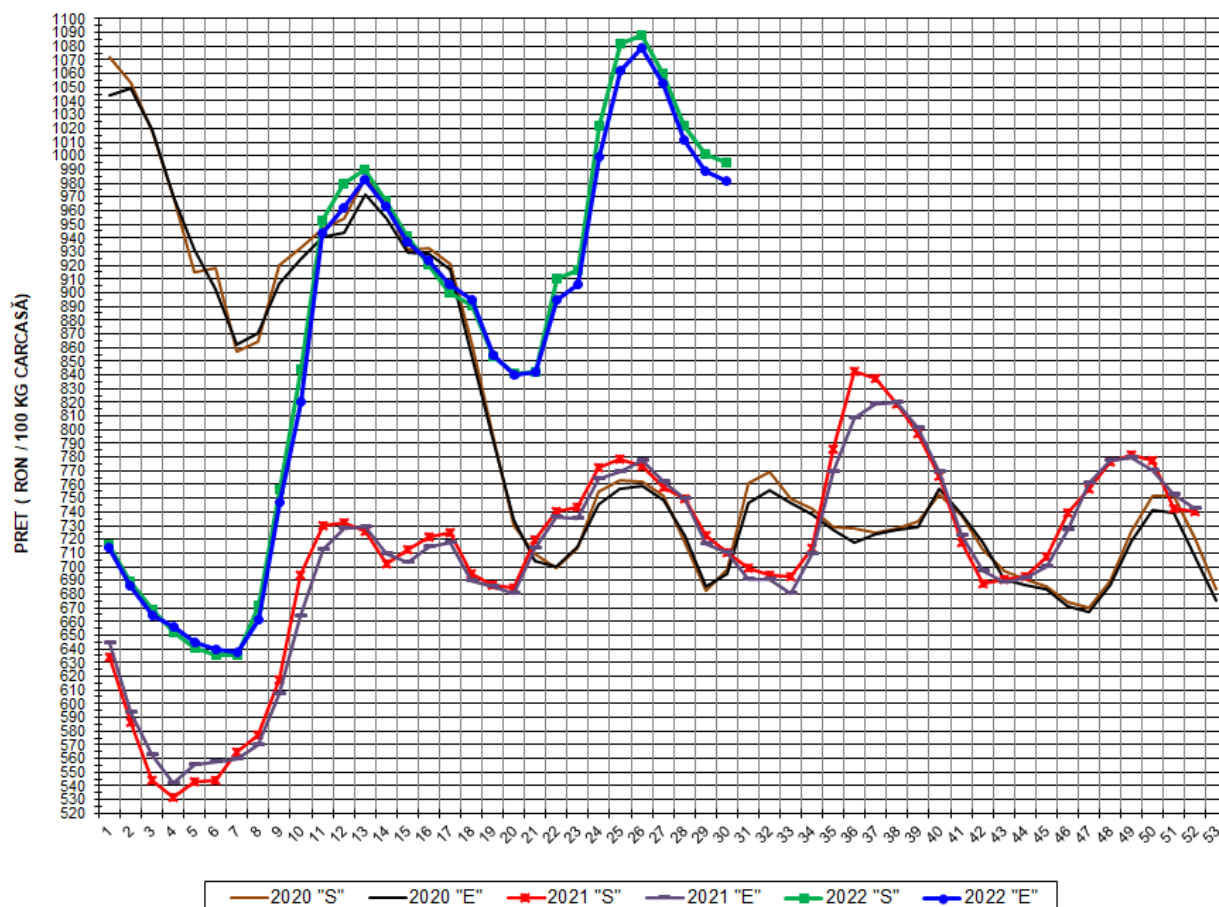


PREȚUL CARCASELOR DE PORCINE CALITATEA STANDARD - CLASELE "S" & "E"  
ÎN SĂPTĂMÂNA 25 - 31 IULIE 2022

% CARNE MACRĂ		NUMĂR PORCI	% CUMULATIV DIN TOTAL PORCI	GREUTATE (KG)		PREȚ MEDIU (RON/ 100 KG)	
NIVEL GRILA PREȚURI	MEDIE			VIE	CARCASA CALDĂ - 2%	VIU	CARCASA CALDĂ - 2%
≥64	65.0	4,268	9.76	107.55	83.04	767.84	994.46
63	63.4	4,053	19.03	106.75	82.11	766.34	996.32
62	62.4	5,823	32.34	107.16	82.29	764.63	995.74
61	61.5	6,442	47.07	107.22	82.05	761.46	995.10
60	60.5	6,128	61.09	107.58	82.10	758.56	993.97
59	59.5	5,343	73.30	109.12	83.58	754.36	984.80
58	58.5	3,789	81.97	109.36	83.86	755.63	985.44
57	57.5	2,593	87.90	110.09	84.77	752.02	976.72
56	56.5	1,717	91.82	109.74	84.81	752.77	973.99
55	55.5	1,252	94.69	109.81	85.05	752.90	972.16
54	54.4	750	96.40	110.47	85.49	751.65	971.29
53	53.5	521	97.59	112.91	87.29	750.84	971.19
52	52.5	375	98.45	113.85	88.29	753.47	971.52
51	51.5	307	99.15	117.11	90.04	750.78	976.45
≤50	49.5	371	100.00	114.23	88.38	753.51	973.99
MEDIE	60.4	43,732	100.00	108.32	83.17	759.46	989.07

Interval optim % carne macră

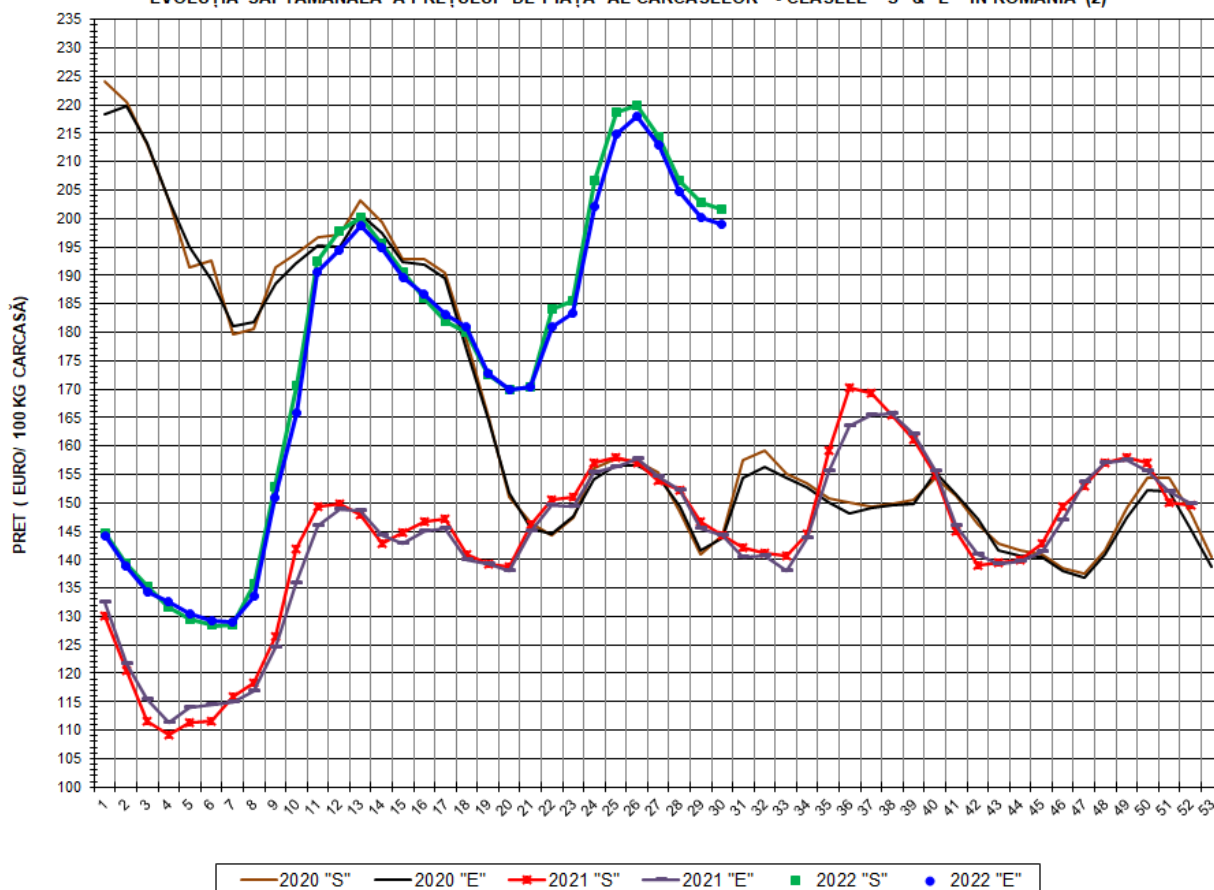
EVOLUȚIA SĂPTĂMÂNALĂ A PREȚULUI DE PIAȚĂ AL CARCASELOR - CLASELE "S" & "E" ÎN ROMÂNIA (1)



**PREȚ NAȚIONAL CARCASE  
CALITATEA STANDARD - CLASELE "S"&"E"**

CLASA	PREȚ SĂPT 30 / 2022	VARIAȚIE		
		1 SĂPT	4 SĂPT	1 AN
<b>S</b>	<b>995.06 RON</b>	<b>-0.59%</b>	<b>-8.52%</b>	<b>40.05%</b>
<b>E</b>	<b>981.16 RON</b>	<b>-0.74%</b>	<b>-9.01%</b>	<b>38.19%</b>

EVOLUȚIA SĂPTĂMĂNALĂ A PREȚULUI DE PIAȚĂ AL CARCASELOR - CLASELE "S" & "E" ÎN ROMÂNIA (2)



**PREȚ NAȚIONAL CARCASE  
CALITATEA STANDARD - CLASELE "S" & "E"**

CLASA	PREȚ SAPT 30 / 2022	VARIAȚIE		
		1 SĂPT	4 SĂPT	1 AN
S	201.69 €	-0.51%	-8.31%	39.70%
E	198.88 €	-0.66%	-8.80%	37.84%





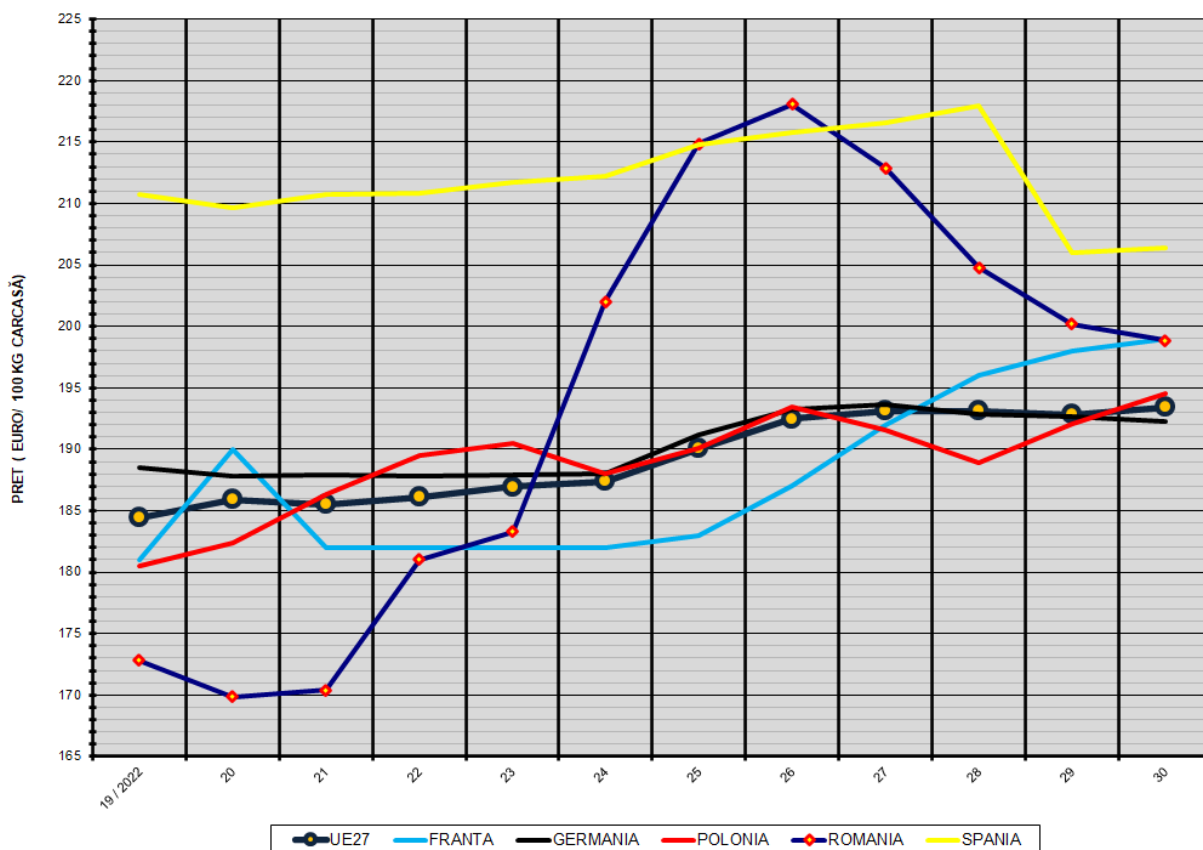
**% PREȚ DE PIAȚĂ ÎN ROMÂNIA ȘI ÎN UE27 vs PRAGUL (PREȚUL) DE REFERINȚĂ UE27**

SAPTAMANA	PREȚ (EUR)					% PREȚ vs PRAGUL (PREȚUL) DE REFERINȚĂ UE27 (*)				
	ROMÂNIA			UE27		ROMÂNIA			UE27	
	"S"	"E"	"S" + "E"	"S"	"E"	"S"	"E"	"S" + "E"	"S"	"E"
4 / 2022	131.78	132.64	132.10	134.10	130.38	87.30%	87.87%	87.52%	88.84%	86.38%
5	129.54	130.34	129.84	134.48	129.97	85.82%	86.35%	86.02%	89.10%	86.11%
6	128.46	129.23	128.78	135.27	129.93	85.11%	85.62%	85.32%	89.62%	86.08%
7	128.53	128.96	128.69	137.44	131.51	85.15%	85.44%	85.26%	91.06%	87.13%
8	135.79	133.69	134.96	142.39	135.42	89.97%	88.57%	89.41%	94.34%	89.72%
9	152.80	151.01	152.11	151.36	145.17	101.23%	100.05%	100.78%	100.28%	96.18%
10	170.53	165.87	168.60	165.48	161.28	112.98%	109.90%	111.70%	109.64%	106.85%
11	192.60	190.65	191.84	179.47	176.30	127.60%	126.31%	127.09%	118.90%	116.80%
12	197.88	194.41	196.61	186.99	182.49	131.10%	128.80%	130.26%	123.88%	120.90%
13	200.16	198.70	199.61	192.95	187.37	132.61%	131.64%	132.25%	127.84%	124.13%
14	195.68	194.82	195.36	196.37	190.37	129.64%	129.07%	129.43%	130.10%	126.13%
15	190.49	189.58	190.15	198.27	191.08	126.20%	125.60%	125.98%	131.36%	126.60%
16	186.10	186.77	186.35	198.92	191.39	123.30%	123.74%	123.46%	131.79%	126.80%
17	181.99	183.20	182.43	198.92	191.85	120.57%	121.37%	120.87%	131.79%	127.10%
18	179.98	180.90	180.30	196.83	188.53	119.24%	119.85%	119.45%	130.40%	124.91%
19	172.52	172.85	172.65	194.36	184.46	114.30%	114.52%	114.38%	128.77%	122.21%
20	169.99	169.87	169.95	193.20	185.90	112.62%	112.54%	112.59%	128.00%	123.16%
21	170.27	170.41	170.32	194.46	185.42	112.81%	112.90%	112.84%	128.83%	122.84%
22	184.18	181.03	183.05	194.35	186.12	122.02%	119.94%	121.27%	128.76%	123.31%
23	185.48	183.31	184.72	195.32	186.98	122.89%	121.45%	122.38%	129.40%	123.87%
24	206.70	202.01	205.02	196.11	187.38	136.94%	133.84%	135.83%	129.93%	124.14%
25	218.75	214.84	217.34	197.97	190.04	144.93%	142.34%	143.99%	131.16%	125.91%
26	219.98	218.06	219.31	200.00	192.46	145.74%	144.47%	145.29%	132.51%	127.51%
27	214.39	212.87	213.88	200.97	193.15	142.04%	141.03%	141.70%	133.15%	127.97%
28	206.69	204.78	206.06	201.73	193.12	136.94%	135.67%	136.52%	133.65%	127.95%
29	202.72	200.20	201.83	198.10	192.80	134.31%	132.64%	133.71%	131.25%	127.74%
30	201.69	198.88	200.68	199.10	193.44	133.63%	131.76%	132.96%	131.91%	128.16%

(\*) 150.939 EUR conform Art. 7 [1] al Reg. [UE] nr. 1308/2013



EVOLUȚIA SĂPTĂMĂNALĂ A PREȚULUI CLASA "E" ÎN UE27 ȘI ÎN CÂTEVA STATE MEMBRE



COMPARAȚII DE PREȚURI

SĂPT 30 / 2022 =	UE27	FR	DE	PL	RO	ES	RO vs UE27		RO vs FR		RO vs DE		RO vs PL		RO vs ES	
	193.44 €	199.00 €	192.24 €	194.57 €	198.88 €	206.43 €	5.44 €	2.8%	-0.12 €	-0.1%	6.64 €	3.5%	4.31 €	2.2%	-7.55 €	-3.7%



PREȚUL CARCASELOR DIN CLASA "E" ÎN STATELE MEMBRE (FĂRĂ GRECIA, ITALIA)  
VERSUS PREȚUL UE27 ÎN SĂPTĂMÂNA 25 - 31 IULIE 2022

