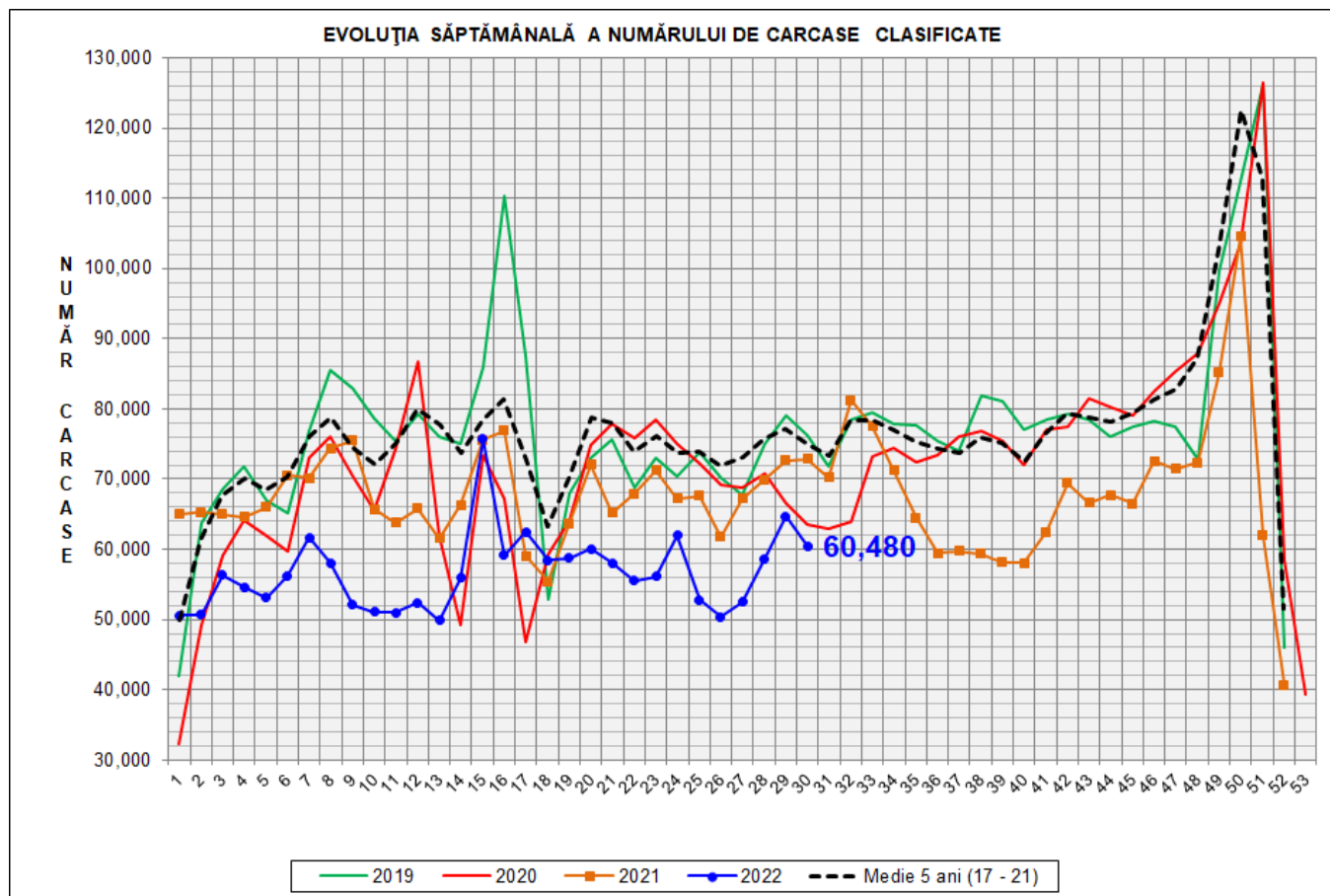


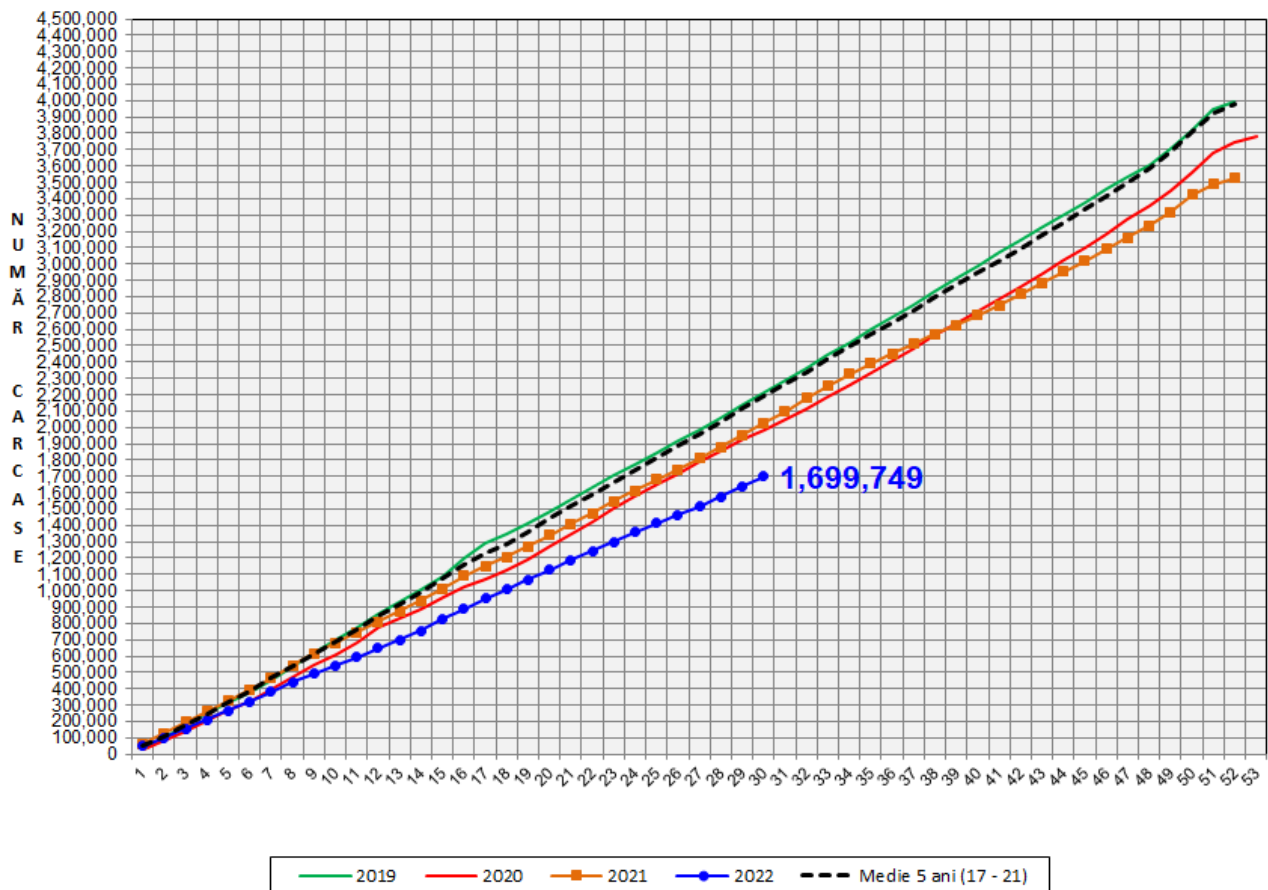
Rezultatele clasificării carcaselor de porcine Săptămâna 30 (25 – 31 iulie 2022)



% Modificare		
1 SĂPT	1 AN	MEDIE 5 ANI (2017 - 2021)
-6.6%	-17.0%	-19.2%

N.B. Coloanele de *culoare verde* din diagramele de la pagina 6 se grupează în intervalul optim al conținutului de carne macră și respectiv al greutateii carcaselor clasificate.

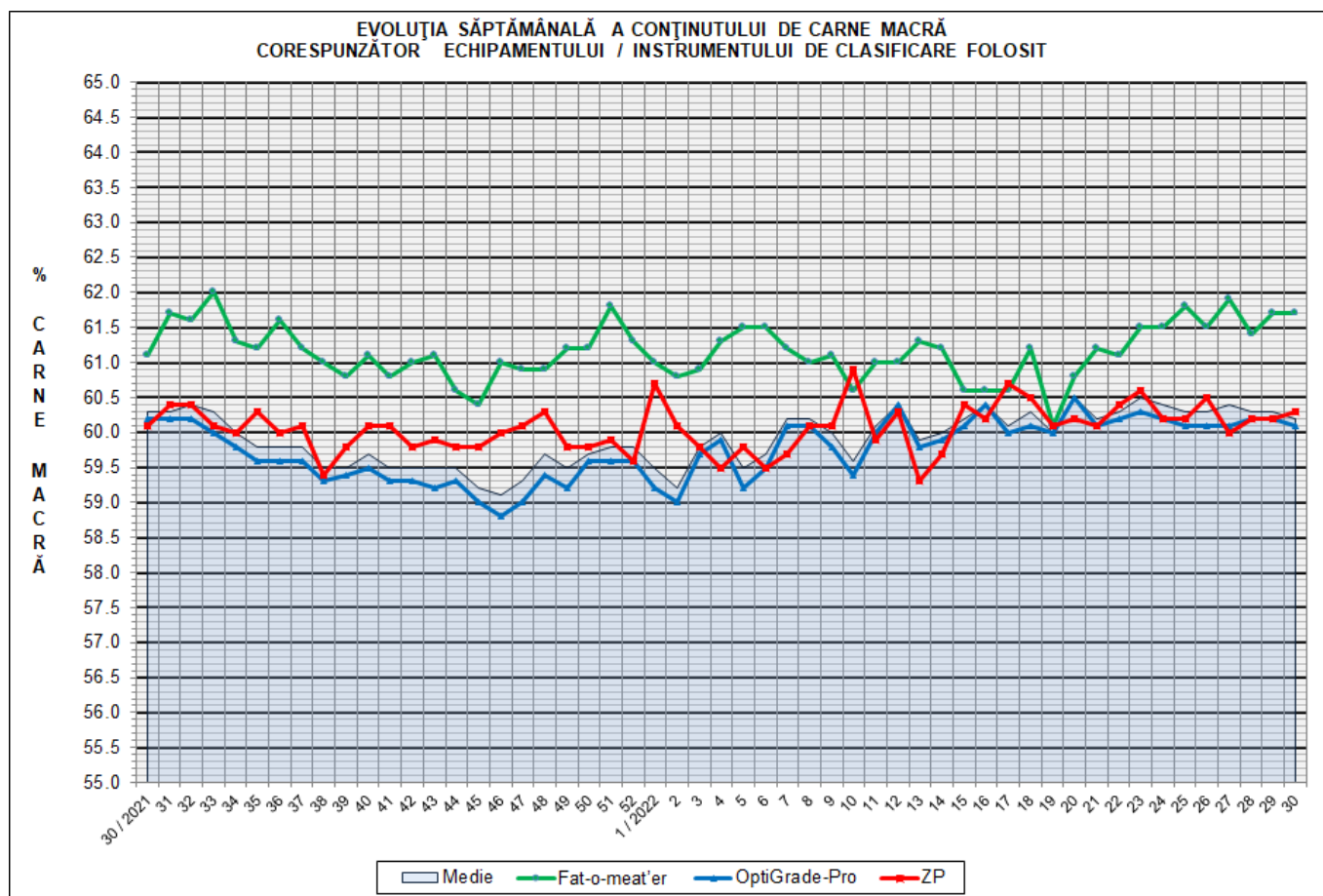
EVOLUȚIA SĂPTĂMÂNALĂ CUMULATIVĂ A NUMĂRULUI DE CARCASE CLASIFICATE



% Modificare	
1 AN	MEDIE 5 ANI (2017 - 2021)
-16.1%	-22.3%

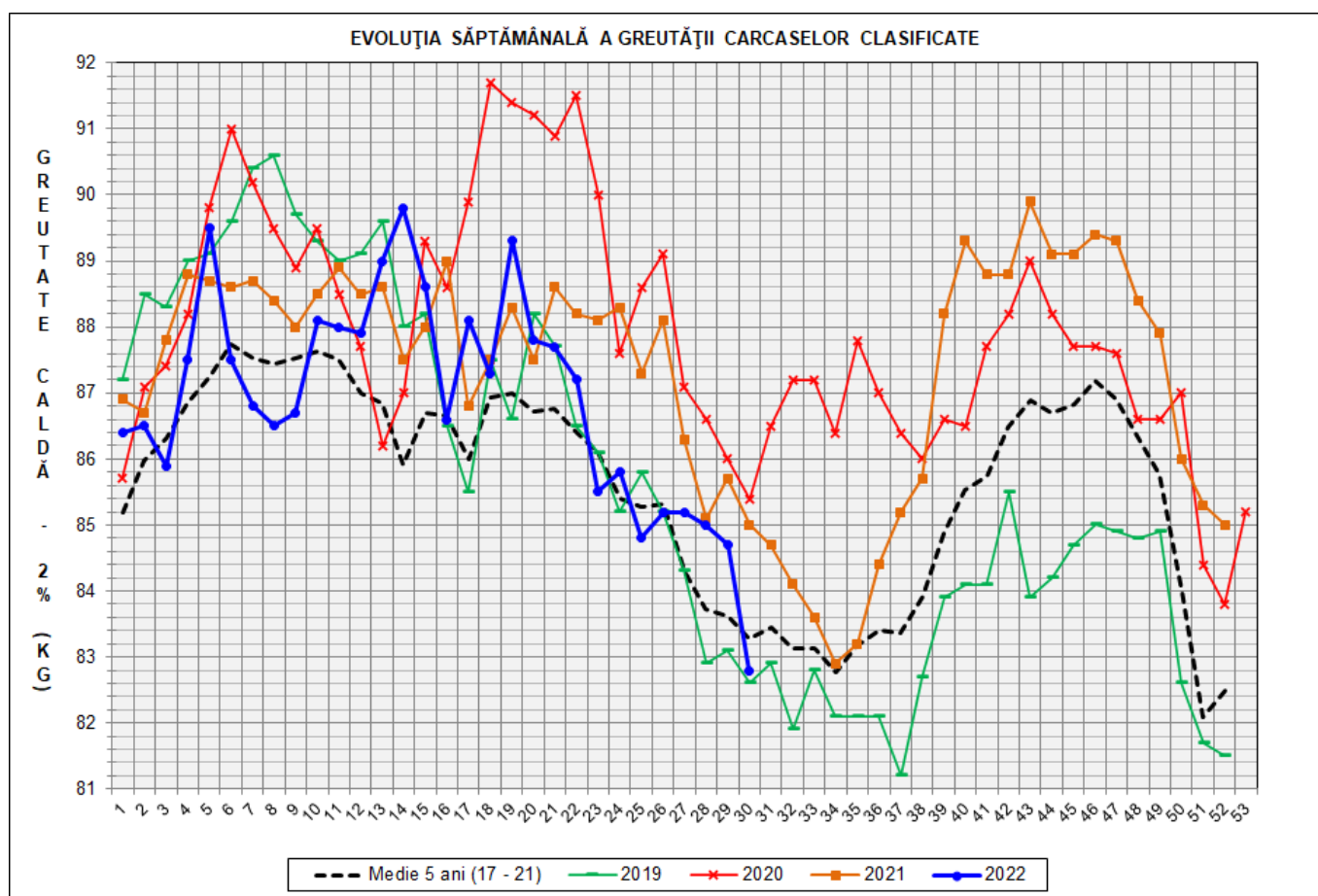
Numărul de carcase clasificate în săptămâna 25 - 31 iulie 2022 în funcție de echipamentul / instrumentul folosit

Metoda	Echipament / instrument	Număr carcase	% din total carcase
Sondă Optică	Fat-o-meat'er	5,534	9.15%
	OptiGrade-Pro	52,711	87.15%
ZP	Rigla	2,235	3.70%
TOTAL		60,480	100.00%



**DISTRIBUȚIA ÎN CLASE A CARCASELOR DE PORCINE CLASIFICATE
ÎN SĂPTĂMÂNA 25 - 31 IULIE 2022**

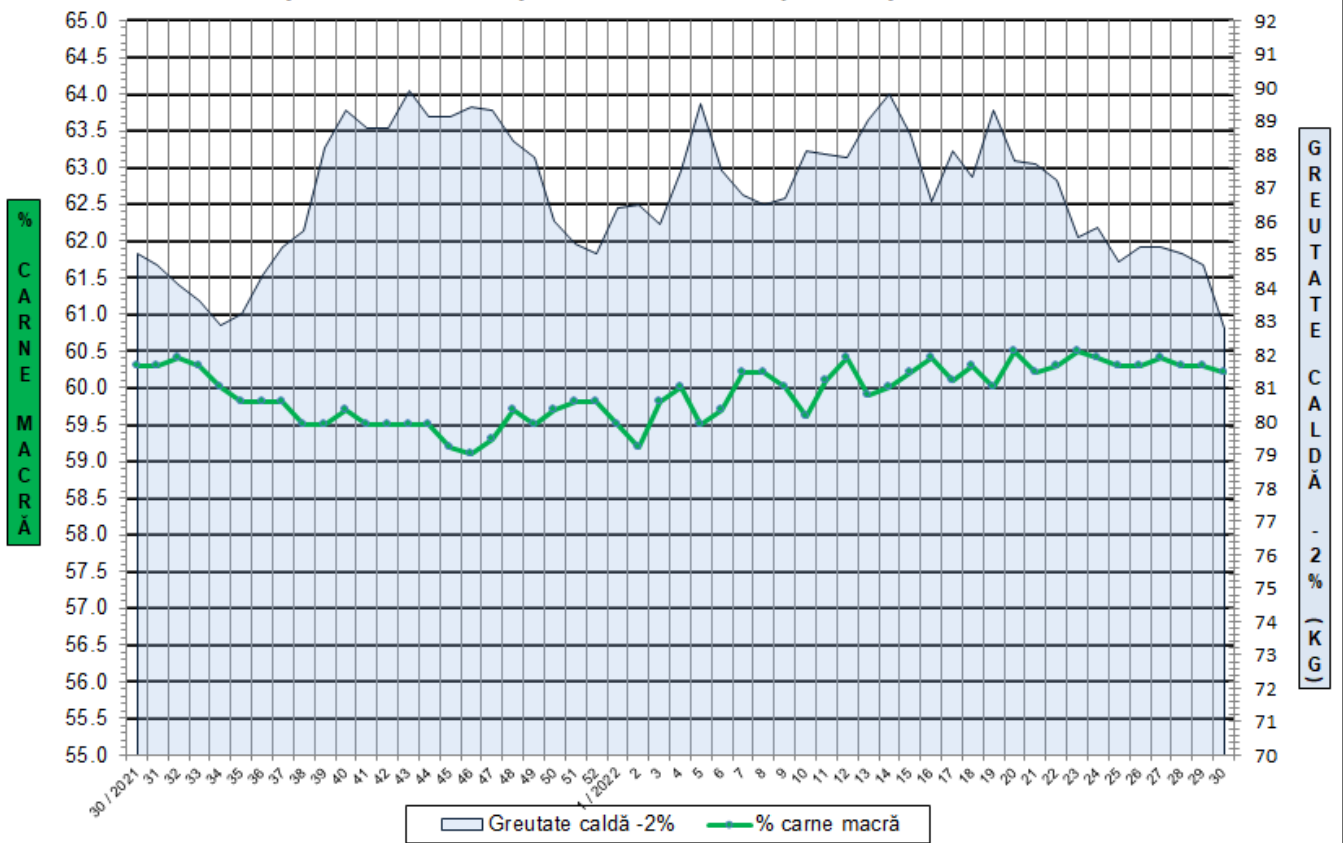
CLASA	% CARNE MACRĂ	NUMĂR CARCASE	% DIN TOTAL	% CARNE MACRĂ	GREUTATE CALDĂ - 2% (KG)
S	≥ 60	35,282	58.34	62.2	81.9
E	55 - 59.9	22,066	36.48	58.2	83.6
U	50 - 54.9	2,932	4.85	53.2	86.7
R	45 - 49.9	183	0.30	48.5	89.4
O	40 - 44.9	16	0.03	43.6	89.7
P	< 40	1	0.00	38.6	81.6
TOTAL		60,480	100.00	60.2	82.8



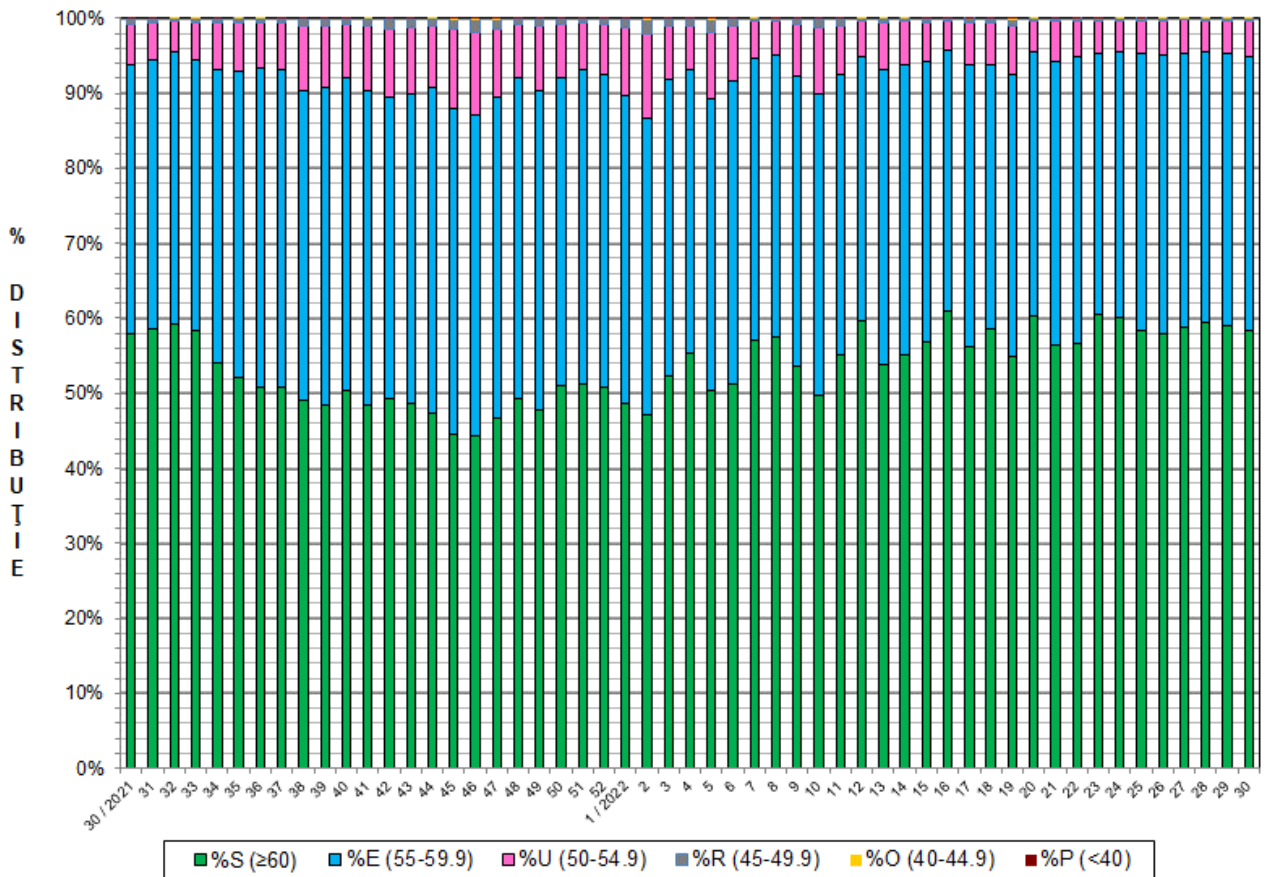
GREUTATE CALDĂ - 2% (KG)	VARIAȚIE			
	1 SĂPT	4 SĂPT	1 AN	MEDIE 5 ANI (2017 - 2021)
82.8	-2.2%	-2.8%	-2.6%	-0.6%



FLUCTUAȚIA SĂPTĂMÂNALĂ A CONȚINUTULUI DE CARNE MACRĂ ȘI A GREUTĂȚII CARCASELOR CLASIFICATE

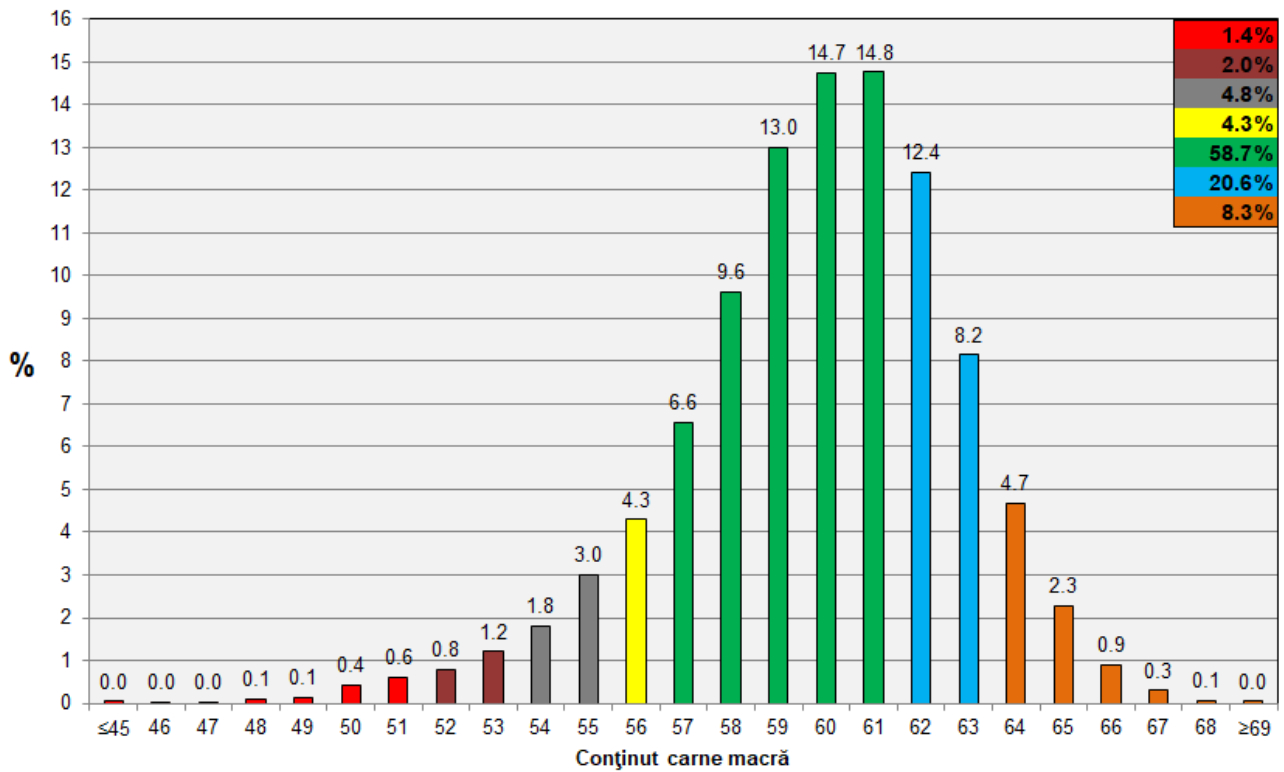


FLUCTUAȚIA SĂPTĂMÂNALĂ A DISTRIBUȚIEI CARCASELOR CLASIFICATE ÎN CLASELE SEUROP





**Distribuția conținutului de carne macră a carcaselor clasificate în România
în săptămâna 25 - 31 iulie 2022 (N = 60,480)**



**Distribuția greutatei carcaselor clasificate în România
în săptămâna 25 - 31 iulie 2022 (N = 60,480)**

