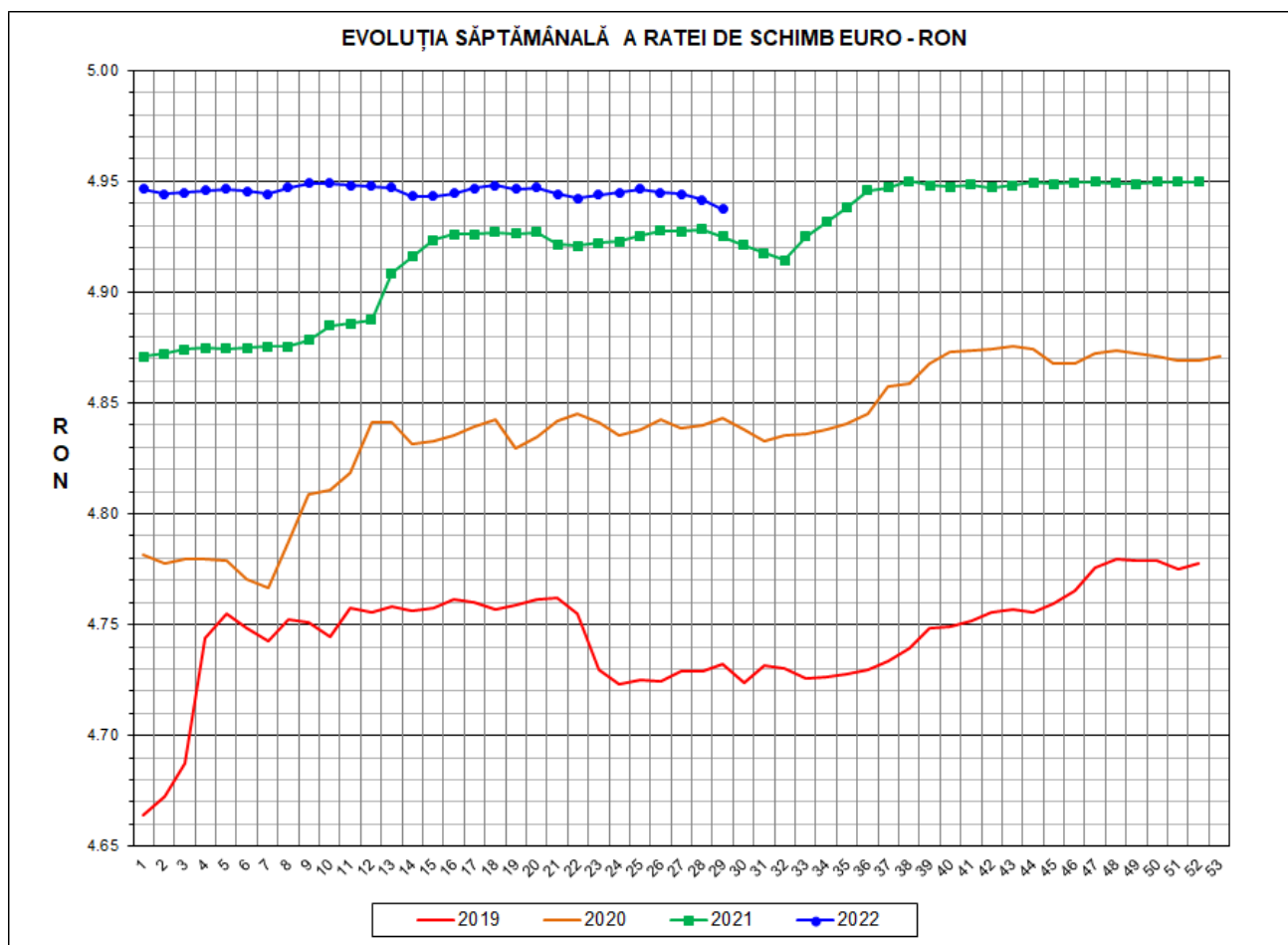




Prețul de piață al porcilor la intrarea în abator

Săptămâna 29 (18 – 24 iulie 2022)



RATA DE SCHIMB EURO - RON			
SĂPT 29 / 2022	VARIAȚIE		
	1 SĂPT	4 SĂPT	1 AN
1€ = 4.9374 RON	-0.09%	-0.18%	0.25%

**SITUAȚIA CARCASELOR DE PORCINE CLASIFICATE
ÎN FUNCȚIE DE PROVENIENȚA PORCILOR SACRIFICAȚI
IN SĂPTĂMÂNA 18 - 24 IULIE 2022**

		NUMĂR CARCASE	% DIN TOTAL
PROVENIENȚĂ PORCI SACRIFICAȚI	TRANZACȚII COMERCIALE ÎNTRE ABATOARE ȘI FURNIZORI	45,935	70.96
	FERME PROPRII ALE ABATOARELOR	15,773	24.36
	PRESTĂRI SERVICII	3,030	4.68
TOTAL CARCASE CLASIFICATE CU GREUTATEA CALDĂ 50 - 120 KG		64,738	100.00
DIN CARE DIN COMERȚ INTRACOMUNITAR		4,583	7.08

Situația porcilor proveniți din tranzacții comerciale
între abatoare și furnizori care fac obiectul raportării prețurilor
în săptămâna 18 - 24 iulie 2022

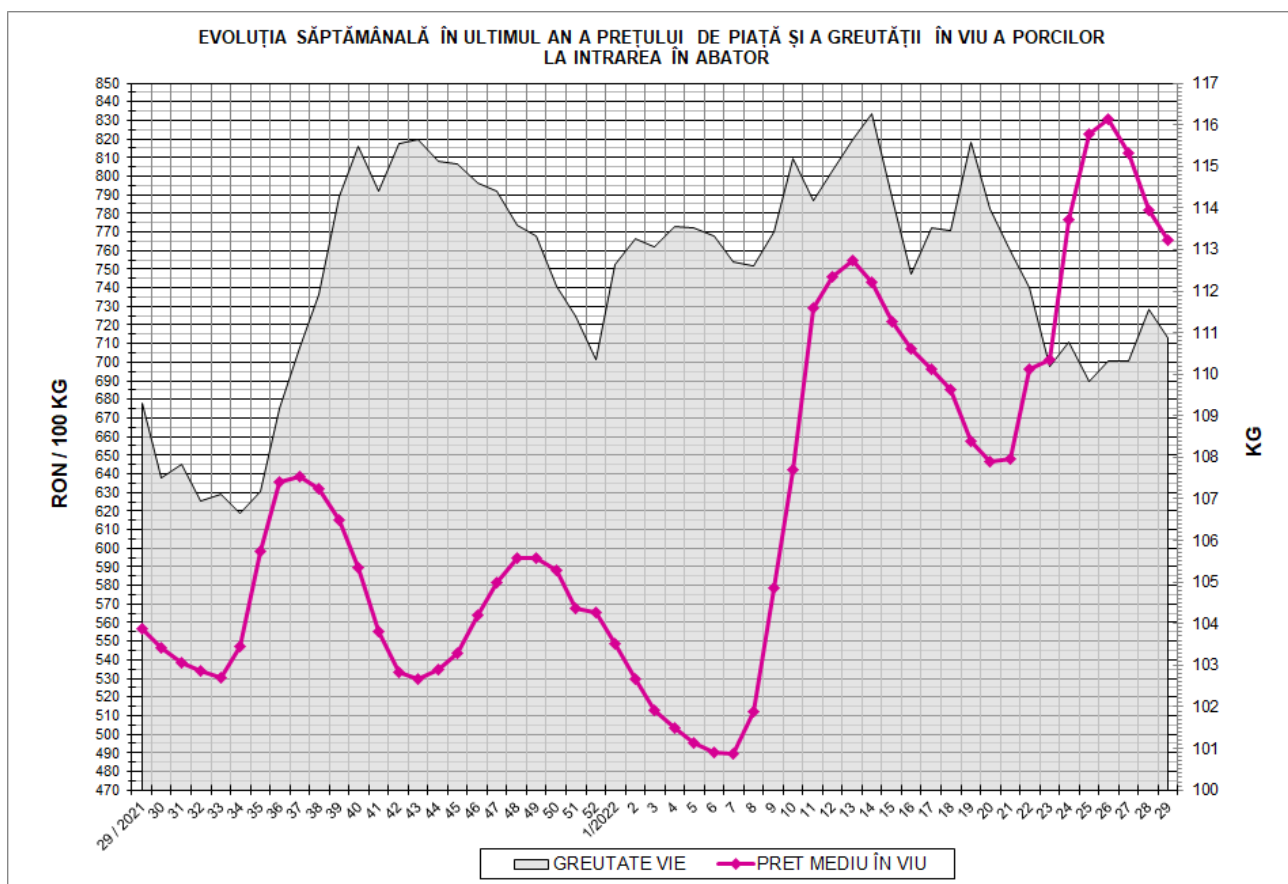
Tip preț la intrarea în abator		Carcase cu greutatea caldă 60 - 120 kg			
		SEUROP		d.c. S+E	
		nr	% din total carcase clasificate	nr	% din total carcase
În funcție de % carne macră corespunzător claselor de calitate (S, E, U, R, O, P)	în carcasă	0	0.0%	0	0.0%
	în viu	0	0.0%	0	0.0%
Forfetar în viu		45,640	70.5%	43,373	67.0%
Total		45,640	70.5%	43,373	67.0%

Carcase incluse în raportul național de prețuri pentru DG AGRI



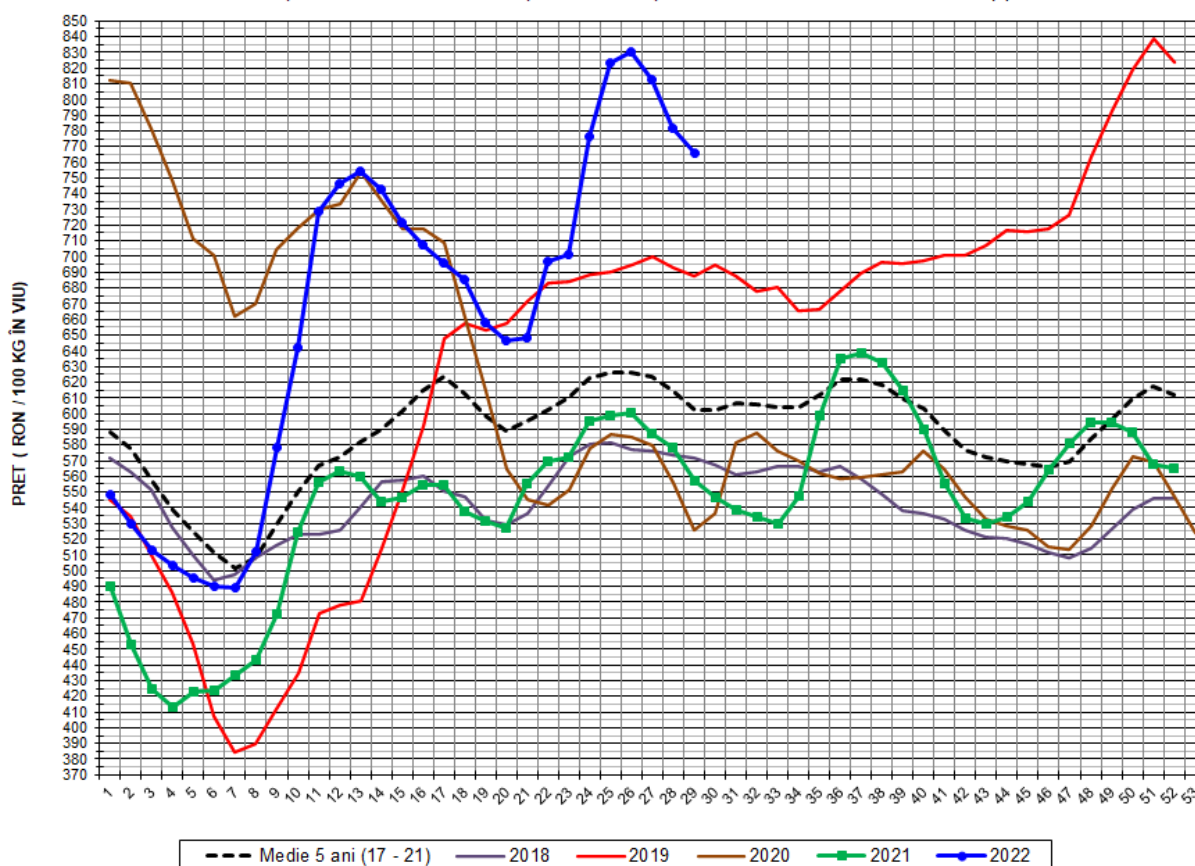
Prețul de piață al porcilor în săptămâna 18 - 24 iulie 2022

Clasa	% carne macră	Număr porci	% din total porci	Procent mediu carne macră	Greutate medie (kg)		Preț mediu (RON / 100 kg)	
					vie	carcasă caldă - 2%	viu	carcasă caldă - 2%
S	≥ 60	28,091	61.55	62.4	110.3	84.6	767.97	1000.92
E	≥ 55 - < 60	15,282	33.48	58.2	111.4	85.8	761.94	988.49
U	≥ 50 - < 55	2,107	4.62	53.0	114.7	89.1	761.78	981.27
ROP	< 50	160	0.35	48.1	116.3	90.8	765.14	979.92
TOTAL		45,640	100.00	60.5	110.9	85.3	765.64	995.70





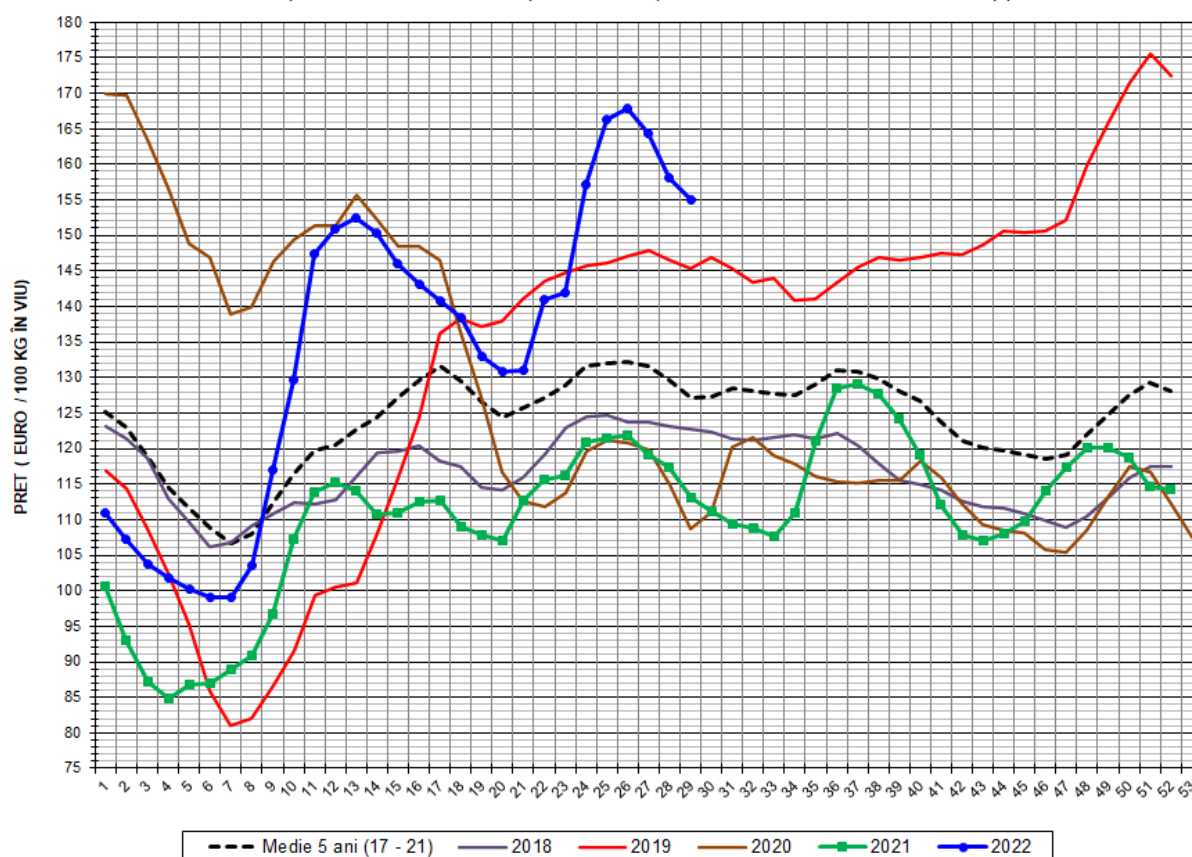
EVOLUȚIA SĂPTĂMÂNALĂ A PREȚULUI DE PIAȚĂ ÎN VIU AL PORCILOR ÎN ROMÂNIA (1)



PREȚ ÎN VIU				
SĂPT 29 / 2022	VARIAȚIE			
	1 SĂPT	4 SĂPT	1 AN	MEDIE 5 ANI (2017 - 2021)
765.64 RON	-2.05%	-6.96%	37.51%	27.22%



EVOLUȚIA SĂPTĂMÂNALĂ A PREȚULUI DE PIAȚĂ ÎN VIU AL PORCILOR ÎN ROMÂNIA (2)



PREȚ ÎN VIU				
SĂPT 29 / 2022	VARIAȚIE			
	1 SĂPT	4 SĂPT	1 AN	MEDIE 5 ANI (2017-2021)
155.07 €	-1.96%	-6.79%	37.16%	21.93%



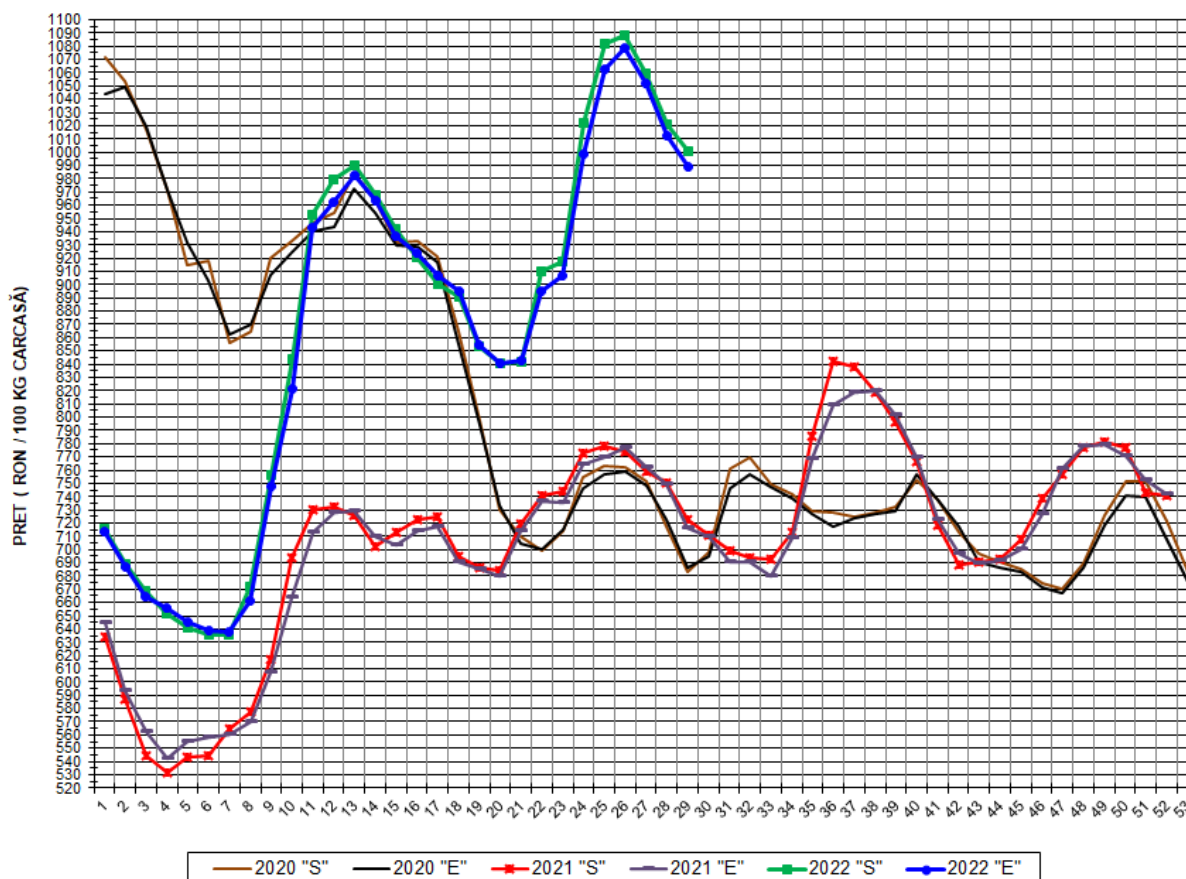
PREȚUL CARCASELOR DE PORCINE CALITATEA STANDARD - CLASELE "S" & "E"
ÎN SĂPTĂMÂNA 18 - 24 IULIE 2022

% CARNE MACRĂ		NUMĂR PORCI	% CUMULATIV DIN TOTAL PORCI	GREUTATE (KG)		PREȚ MEDIU (RON/ 100 KG)	
NIVEL GRILA PREȚURI	MEDIE			VIE	CARCASA CALDĂ - 2%	VIU	CARCASA CALDĂ - 2%
≥64	65.1	4,686	10.27	111.76	86.32	771.85	999.33
63	63.4	4,468	20.06	110.42	84.97	769.53	1000.08
62	62.4	6,095	33.41	109.97	84.41	767.85	1000.42
61	61.4	6,596	47.86	110.06	84.09	766.69	1003.44
60	60.5	6,246	61.55	109.71	83.92	765.38	1000.57
59	59.5	5,376	73.33	110.45	84.74	762.56	993.89
58	58.5	3,980	82.05	111.17	85.71	761.83	988.21
57	57.5	2,851	88.30	111.90	86.51	761.11	984.43
56	56.5	1,810	92.26	112.69	87.21	761.62	984.05
55	55.5	1,265	95.03	112.72	87.44	762.08	982.44
54	54.5	707	96.58	113.22	87.90	762.87	982.57
53	53.5	522	97.73	115.22	89.48	760.77	979.70
52	52.5	323	98.43	114.45	88.81	761.42	981.29
51	51.6	322	99.14	117.29	90.96	762.35	983.02
≤50	49.6	393	100.00	115.46	89.91	762.40	979.04
MEDIE	60.5	45,640	100.00	110.88	85.26	765.64	995.70

Interval optim % carne macră



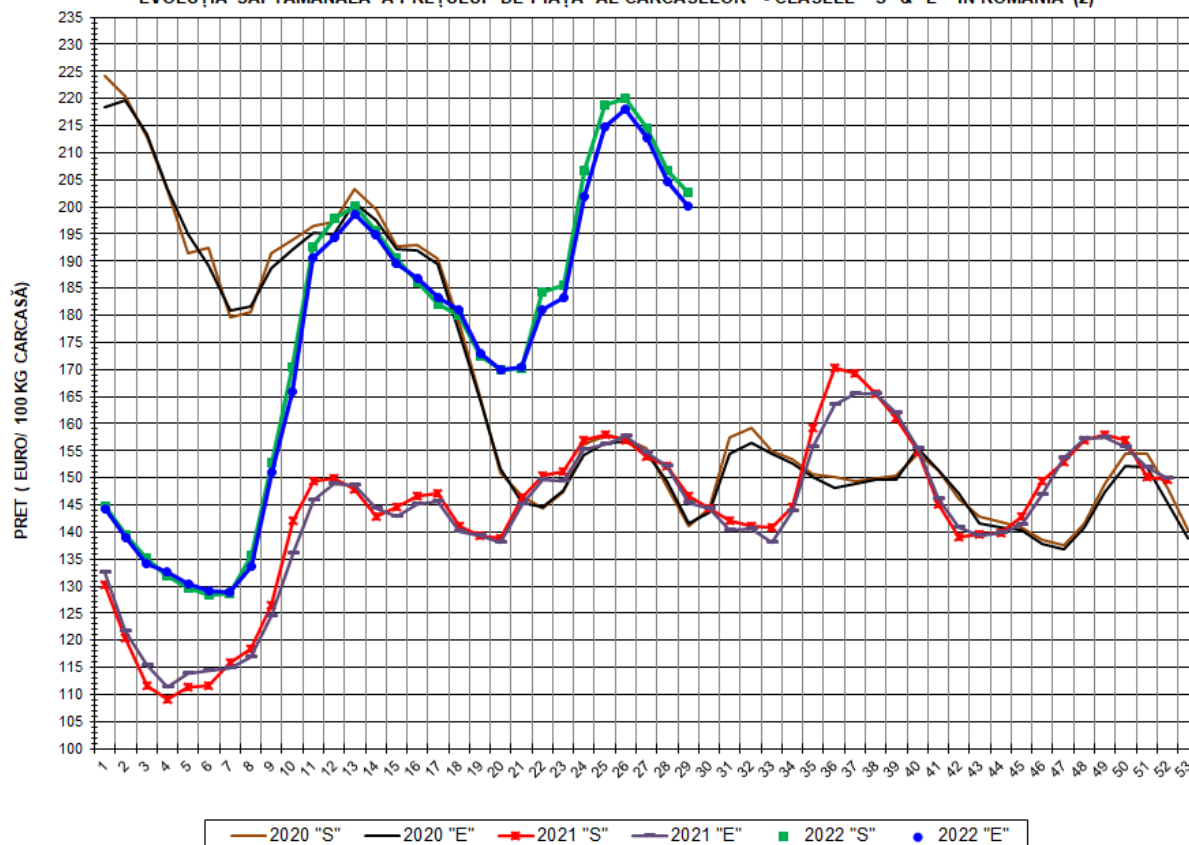
EVOLUȚIA SĂPTĂMÂNALĂ A PREȚULUI DE PIAȚĂ AL CARCASELOR - CLASELE "S" & "E" ÎN ROMÂNIA (1)



**PREȚ NAȚIONAL CARCASE
CALITATEA STANDARD - CLASELE "S"&"E"**

CLASA	PREȚ SĂPT 29 / 2022	VARIAȚIE		
		1 SĂPT	4 SĂPT	1 AN
S	1,000.92 RON	-2.01%	-7.50%	38.54%
E	988.49 RON	-2.32%	-6.98%	37.98%

EVOLUȚIA SĂPTĂMĂNALĂ A PREȚULUI DE PIAȚĂ AL CARCASELOR - CLASELE "S" & "E" ÎN ROMÂNIA (2)



PREȚ NAȚIONAL CARCASE CALITATEA STANDARD - CLASELE "S"&"E"				
CLASA	PREȚ SAPT 29 / 2022	VARIAȚIE		
		1 SĂPT	4 SĂPT	1 AN
S	202.72 €	-1.92%	-7.33%	38.18%
E	200.20 €	-2.23%	-6.81%	37.63%

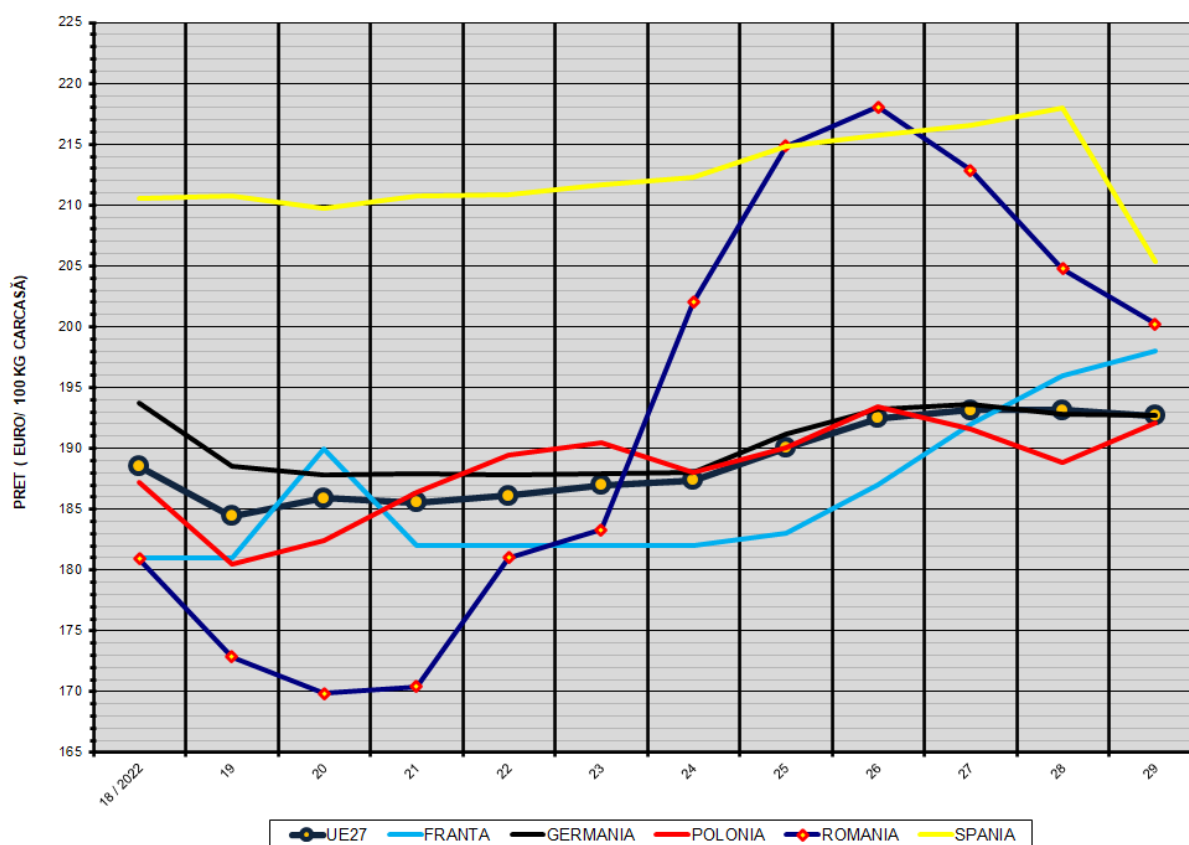


% PREȚ DE PIAȚĂ ÎN ROMÂNIA ȘI ÎN UE27 vs PRAGUL (PREȚUL) DE REFERINȚĂ UE27

SAPTAMANA	PREȚ (EUR)					% PREȚ vs PRAGUL (PREȚUL) DE REFERINȚĂ UE27 (*)				
	ROMÂNIA			UE27		ROMÂNIA			UE27	
	"S"	"E"	"S" + "E"	"S"	"E"	"S"	"E"	"S" + "E"	"S"	"E"
3 / 2022	135.26	134.28	134.87	134.50	131.57	89.61%	88.96%	89.35%	89.11%	87.16%
4	131.78	132.64	132.10	134.10	130.38	87.30%	87.87%	87.52%	88.84%	86.38%
5	129.54	130.34	129.84	134.48	129.97	85.82%	86.35%	86.02%	89.10%	86.11%
6	128.46	129.23	128.78	135.27	129.93	85.11%	85.62%	85.32%	89.62%	86.08%
7	128.53	128.96	128.69	137.44	131.51	85.15%	85.44%	85.26%	91.06%	87.13%
8	135.79	133.69	134.96	142.39	135.42	89.97%	88.57%	89.41%	94.34%	89.72%
9	152.80	151.01	152.11	151.36	145.17	101.23%	100.05%	100.78%	100.28%	96.18%
10	170.53	165.87	168.60	165.48	161.28	112.98%	109.90%	111.70%	109.64%	106.85%
11	192.60	190.65	191.84	179.47	176.30	127.60%	126.31%	127.09%	118.90%	116.80%
12	197.88	194.41	196.61	186.99	182.49	131.10%	128.80%	130.26%	123.88%	120.90%
13	200.16	198.70	199.61	192.95	187.37	132.61%	131.64%	132.25%	127.84%	124.13%
14	195.68	194.82	195.36	196.37	190.37	129.64%	129.07%	129.43%	130.10%	126.13%
15	190.49	189.58	190.15	198.27	191.08	126.20%	125.60%	125.98%	131.36%	126.60%
16	186.10	186.77	186.35	198.92	191.39	123.30%	123.74%	123.46%	131.79%	126.80%
17	181.99	183.20	182.43	198.92	191.85	120.57%	121.37%	120.87%	131.79%	127.10%
18	179.98	180.90	180.30	196.83	188.53	119.24%	119.85%	119.45%	130.40%	124.91%
19	172.52	172.85	172.65	194.36	184.46	114.30%	114.52%	114.38%	128.77%	122.21%
20	169.99	169.87	169.95	193.20	185.90	112.62%	112.54%	112.59%	128.00%	123.16%
21	170.27	170.41	170.32	194.46	185.42	112.81%	112.90%	112.84%	128.83%	122.84%
22	184.18	181.03	183.05	194.35	186.12	122.02%	119.94%	121.27%	128.76%	123.31%
23	185.48	183.31	184.72	195.32	186.98	122.89%	121.45%	122.38%	129.40%	123.87%
24	206.70	202.01	205.02	196.11	187.38	136.94%	133.84%	135.83%	129.93%	124.14%
25	218.75	214.84	217.34	197.97	190.04	144.93%	142.34%	143.99%	131.16%	125.91%
26	219.98	218.06	219.31	200.00	192.46	145.74%	144.47%	145.29%	132.51%	127.51%
27	214.39	212.87	213.88	200.97	193.15	142.04%	141.03%	141.70%	133.15%	127.97%
28	206.69	204.78	206.06	201.73	193.12	136.94%	135.67%	136.52%	133.65%	127.95%
29	202.72	200.20	201.83	197.33	192.70	134.31%	132.64%	133.71%	130.73%	127.67%

(*) 150.939 EUR conform Art. 7 [1] al Reg. [UE] nr. 1308/2013

EVOLUȚIA SĂPTĂMĂNALĂ A PREȚULUI CLASA "E" ÎN UE27 ȘI ÎN CÂTEVA STATE MEMBRE



COMPARAȚII DE PREȚURI

	UE27	FR	DE	PL	RO	ES	RO vs UE27	RO vs FR	RO vs DE	RO vs PL	RO vs ES
SĂPT 29 / 2022	192.70 €	198.00 €	192.70 €	192.05 €	200.20 €	205.38 €	7.50 € 3.9%	2.20 € 1.1%	7.50 € 3.9%	8.15 € 4.2%	-5.18 € -2.5%



PREȚUL CARCASELOR DIN CLASA "E" ÎN STATELE MEMBRE (FĂRĂ GRECIA, ITALIA, LUXEMBURG, SUECIA)
VERSUS PREȚUL UE27 ÎN SĂPTĂMÂNA 18 - 24 IULIE 2022

