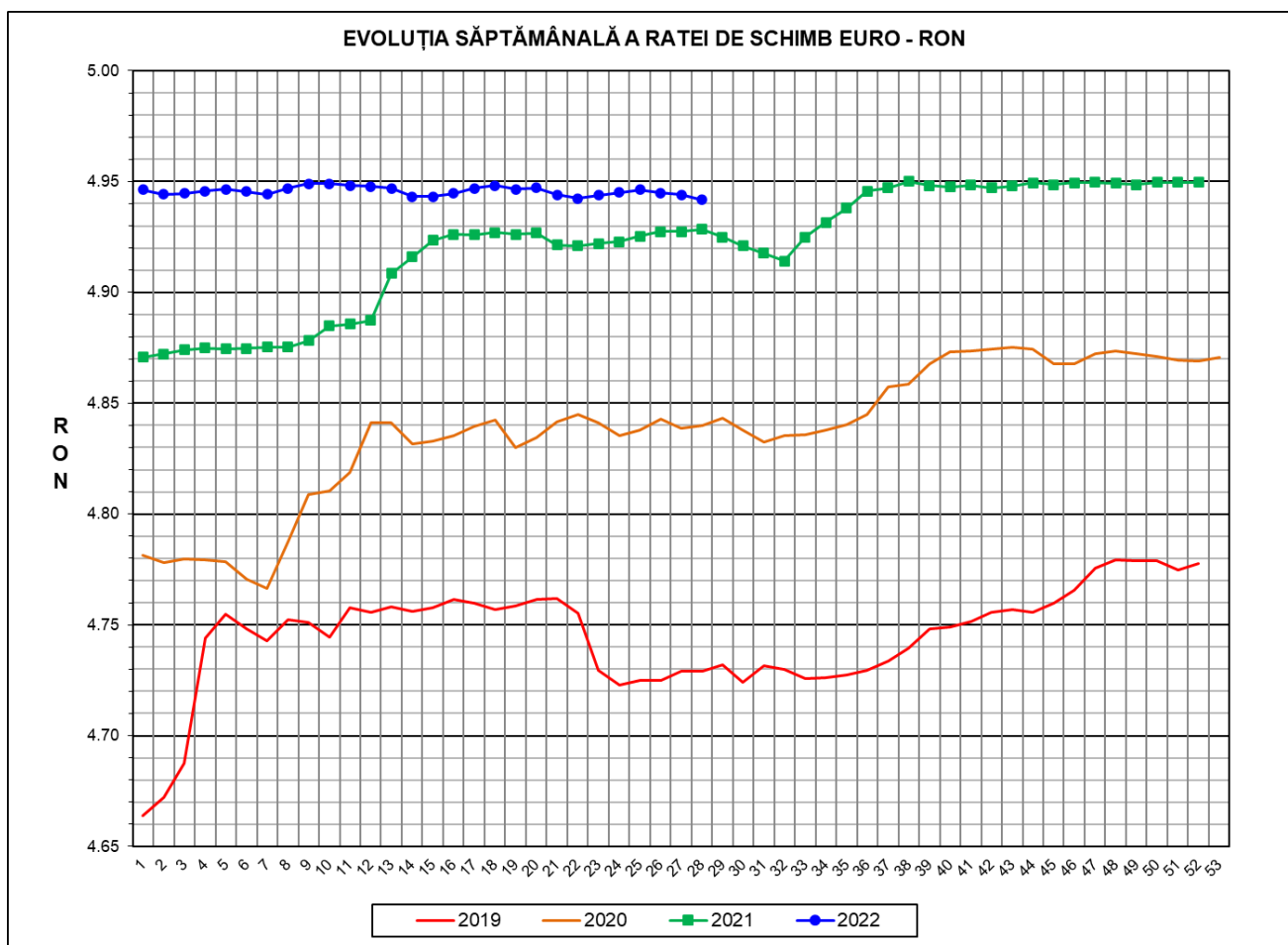




Prețul de piață al porcilor la intrarea în abator Săptămâna 28 (11 – 17 iulie 2022)



RATA DE SCHIMB EURO - RON			
SĂPT 28 / 2022	VARIAȚIE		
	1 SĂPT	4 SĂPT	1 AN
1€ = 4.9417 RON	-0.05%	-0.07%	0.27%



**SITUAȚIA CARCASELOR DE PORCINE CLASIFICATE
ÎN FUNCȚIE DE PROVENIENȚA PORCILOR SACRIFICAȚI
IN SĂPTĂMÂNA 11 - 17 IULIE 2022**

		NUMĂR CARCASE	% DIN TOTAL
PROVENIENȚĂ PORCI SACRIFICAȚI	TRANZACȚII COMERCIALE ÎNTRE ABATOARE ȘI FURNIZORI	38,551	65.73
	FERME PROPRII ALE ABATOARELOR	17,650	30.09
	PRESTĂRI SERVICII	2,451	4.18
TOTAL CARCASE CLASIFICATE CU GREUTATEA CALDĂ 50 - 120 KG		58,652	100.00
DIN CARE DIN COMERȚ INTRACOMUNITAR		4,784	8.16

Situația porcilor proveniți din tranzacții comerciale
între abatoare și furnizori care fac obiectul raportării prețurilor
în săptămâna 11 - 17 iulie 2022

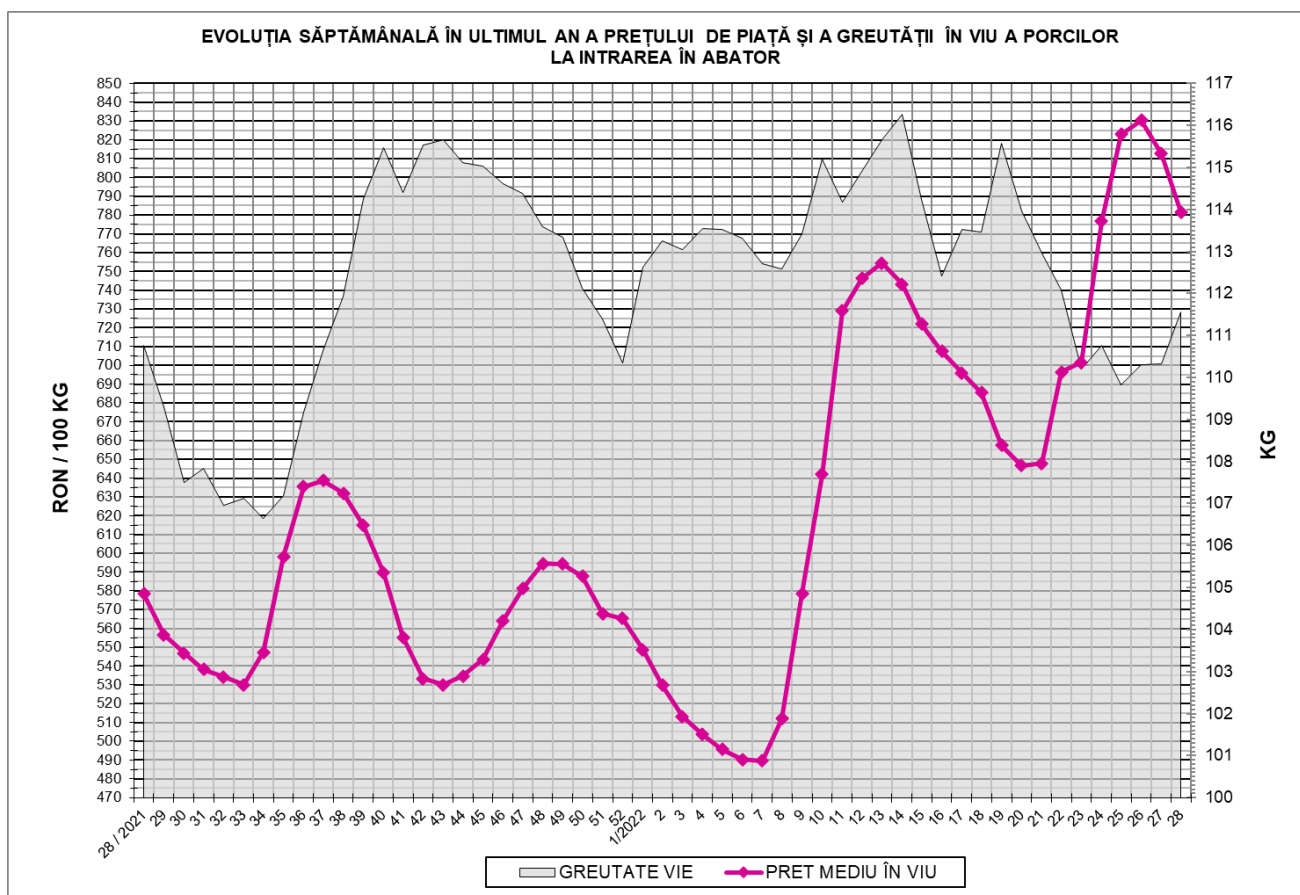
Tip preț la intrarea în abator		Carcase cu greutatea caldă 60 - 120 kg			
		SEUROP		d.c. S+E	
		nr	% din total carcase clasificate	nr	% din total carcase
În funcție de % carne macră corespunzător claselor de calitate (S, E, U, R, O, P)	în carcasă	0	0.0%	0	0.0%
	în viu	0	0.0%	0	0.0%
Forfetar în viu		38,230	65.2%	36,523	62.3%
Total		38,230	65.2%	36,523	62.3%

Carcase incluse în raportul național de prețuri pentru DG AGRI



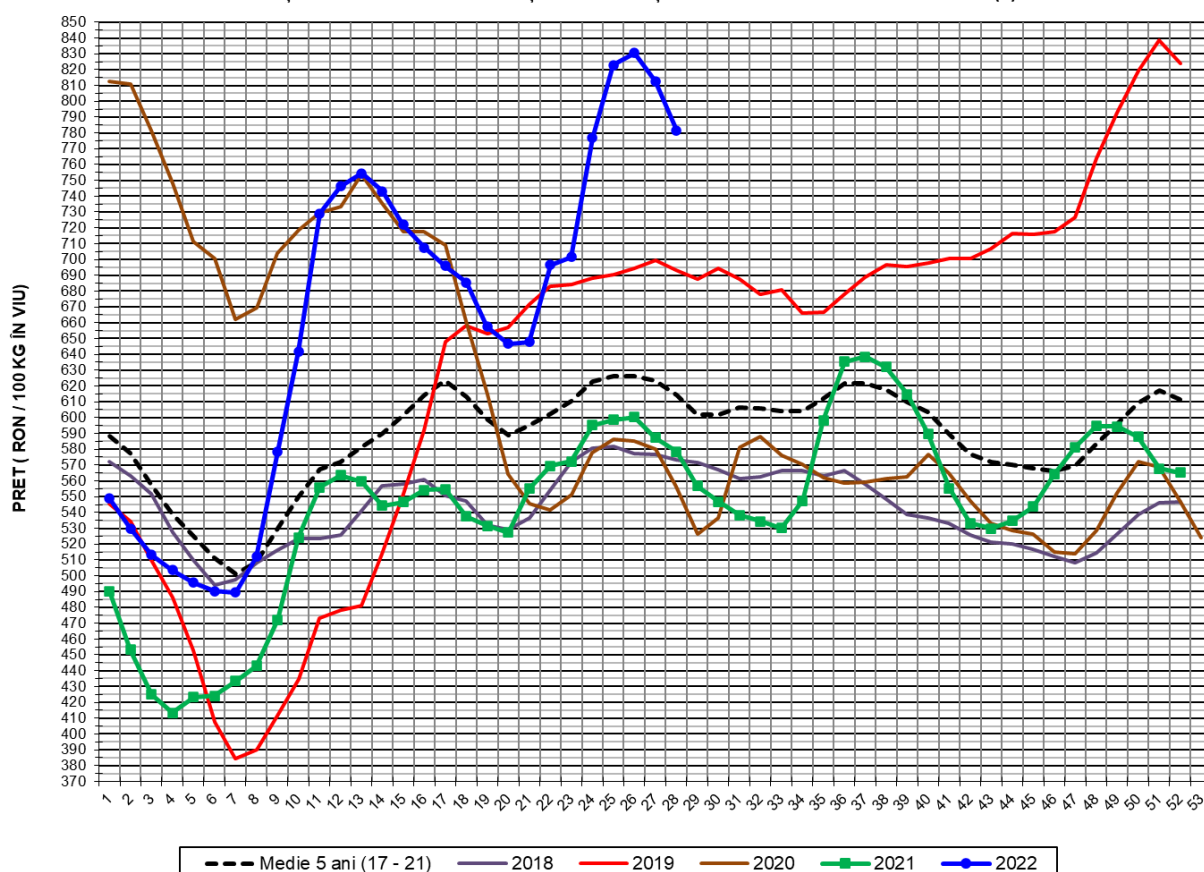
Prețul de piață al porcilor în săptămâna 11 - 17 iulie 2022

Clasa	% carne macră	Număr porci	% din total porci	Procent mediu carne macră	Greutate medie (kg)		Preț mediu (RON / 100 kg)	
					vie	carcasă caldă - 2%	viu	carcasă caldă - 2%
S	≥ 60	24,525	64.15	62.4	111.0	85.1	783.46	1021.42
E	≥ 55 - < 60	11,998	31.38	58.2	112.2	86.3	778.33	1011.97
U	≥ 50 - < 55	1,603	4.19	53.0	115.4	89.2	778.55	1007.11
ROP	< 50	104	0.27	47.6	116.4	90.0	783.27	1012.65
TOTAL		38,230	100.00	60.6	111.6	85.7	781.63	1017.79





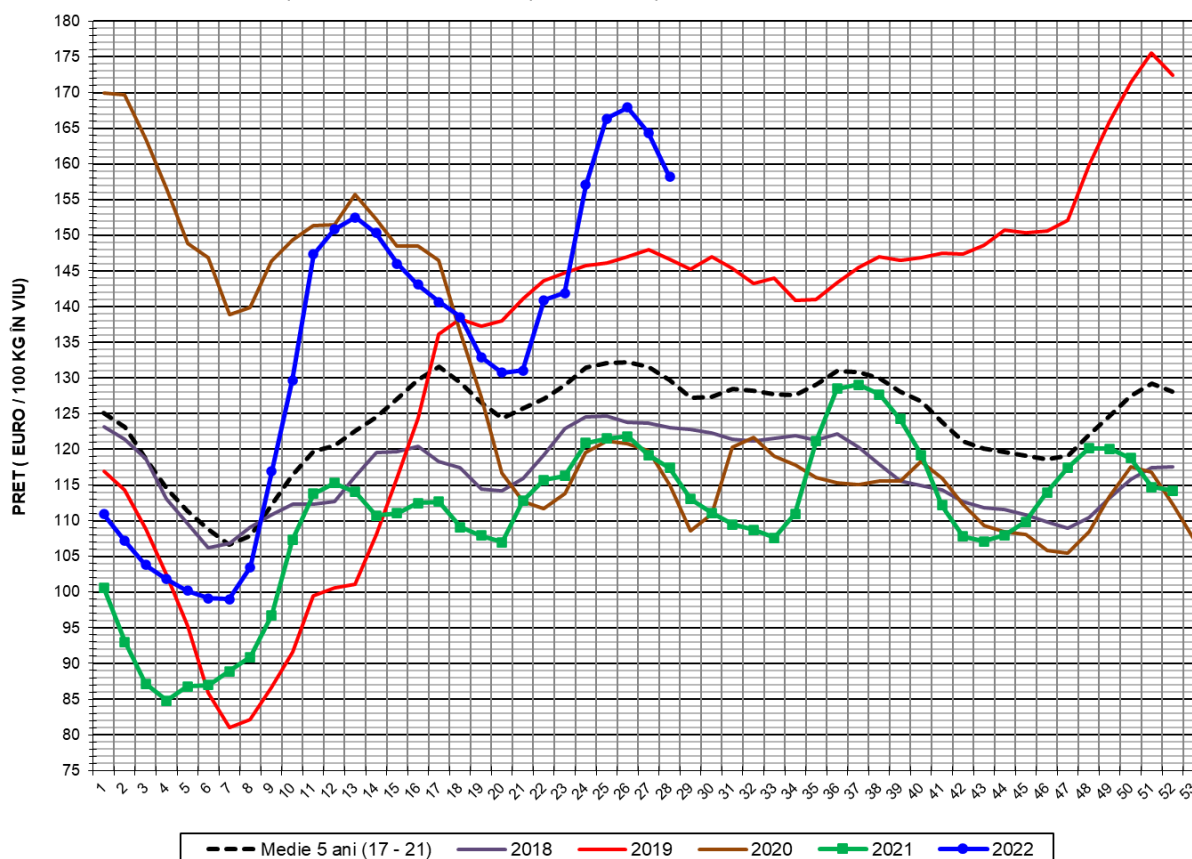
EVOLUȚIA SĂPTĂMÂNALĂ A PREȚULUI DE PIAȚĂ ÎN VIU AL PORCILOR ÎN ROMÂNIA (1)



PREȚ ÎN VIU				
SĂPT 28 / 2022	VARIAȚIE			
	1 SĂPT	4 SĂPT	1 AN	MEDIE 5 ANI (2017 - 2021)
781.63 RON	-3.81%	0.64%	35.11%	27.24%



EVOLUȚIA SĂPTĂMÂNALĂ A PREȚULUI DE PIAȚĂ ÎN VIU AL PORCILOR ÎN ROMÂNIA (2)



PREȚ ÎN VIU				
SĂPT 28 / 2022	VARIAȚIE			
	1 SĂPT	4 SĂPT	1 AN	MEDIE 5 ANI (2017-2021)
158.17 €	-3.76%	0.71%	34.75%	21.93%



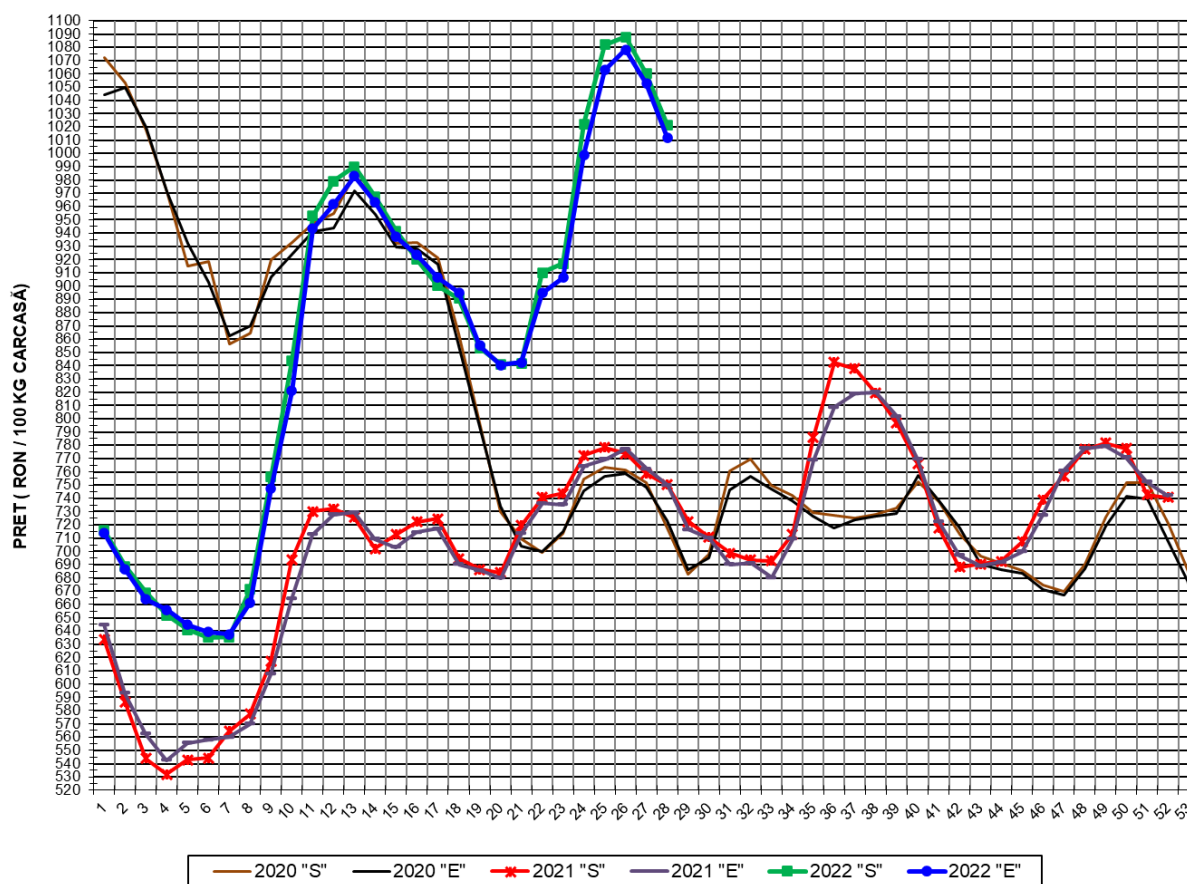
PREȚUL CARCASELOR DE PORCINE CALITATEA STANDARD - CLASELE "S" & "E"
ÎN SĂPTĂMÂNA 11 - 17 IULIE 2022

% CARNE MACRĂ		NUMĂR PORCI	% CUMULATIV DIN TOTAL PORCI	GREUTATE (KG)		PREȚ MEDIU (RON/ 100 KG)	
NIVEL GRILA PREȚURI	MEDIE			VIE	CARCASA CALDĂ - 2%	VIU	CARCASA CALDĂ - 2%
≥64	65.0	4,189	10.96	111.55	86.38	786.78	1015.99
63	63.4	3,937	21.26	110.31	85.07	784.84	1017.67
62	62.4	5,098	34.59	111.27	85.43	783.40	1020.39
61	61.5	5,915	50.06	110.90	84.53	782.77	1026.98
60	60.5	5,386	64.15	110.83	84.55	780.70	1023.37
59	59.5	4,500	75.92	111.22	85.34	779.13	1015.37
58	58.5	3,124	84.09	111.88	85.99	778.69	1013.17
57	57.5	2,068	89.50	112.76	86.95	776.72	1007.31
56	56.5	1,293	92.89	113.44	87.60	777.76	1007.27
55	55.5	1,013	95.53	114.39	88.16	777.72	1009.06
54	54.5	534	96.93	113.71	87.82	776.64	1005.58
53	53.5	390	97.95	116.28	89.96	778.50	1006.32
52	52.5	273	98.67	116.73	90.43	777.73	1003.93
51	51.5	241	99.30	116.97	90.36	781.77	1012.00
≤50	49.5	269	100.00	114.86	88.75	782.16	1012.29
MEDIE	60.6	38,230	100.00	111.55	85.67	781.63	1017.79

Interval optim % carne macră

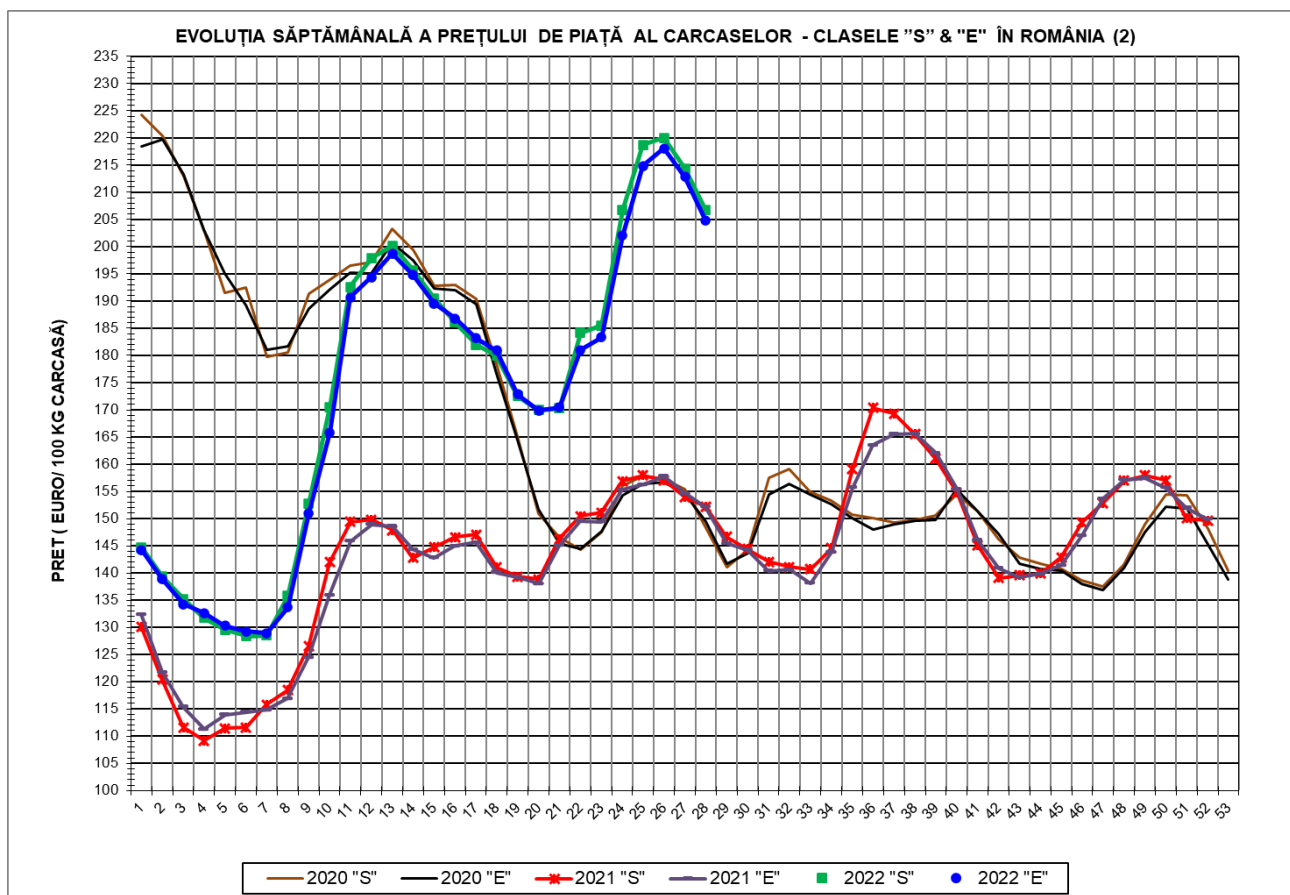


EVOLUȚIA SĂPTĂMÂNALĂ A PREȚULUI DE PIAȚĂ AL CARCASELOR - CLASELE "S" & "E" ÎN ROMÂNIA (1)



**PREȚ NAȚIONAL CARCASE
CALITATEA STANDARD - CLASELE "S" & "E"**

CLASA	PREȚ SĂPT 28 / 2022	VARIAȚIE		
		1 SĂPT	4 SĂPT	1 AN
S	1,021.42 RON	-3.64%	-0.07%	36.17%
E	1,011.97 RON	-3.85%	1.30%	34.96%



PREȚ NAȚIONAL CARCASE				
CALITATEA STANDARD - CLASELE "S"&"E"				
CLASA	PREȚ SAPT 28 / 2022	VARIAȚIE		
		1 SĂPT	4 SĂPT	1 AN
S	206.69 €	-3.59%	0.00%	35.80%
E	204.78 €	-3.80%	1.37%	34.60%



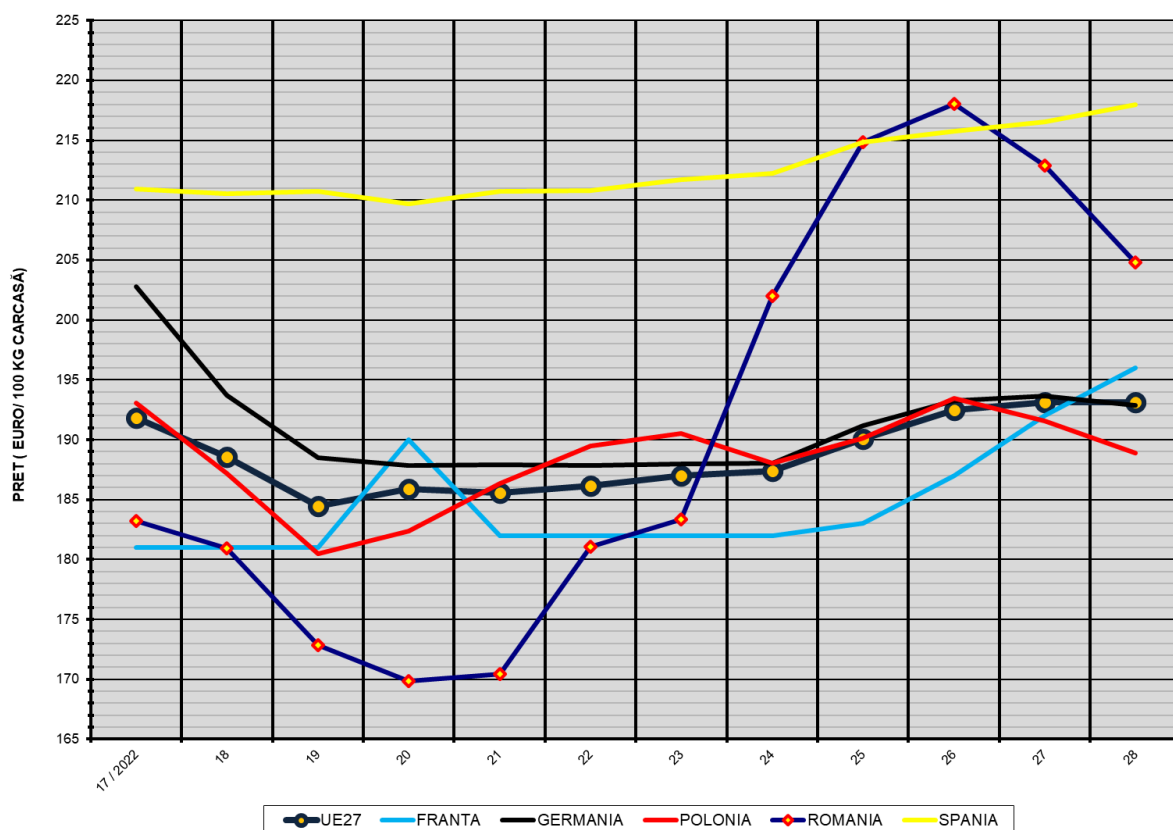
% PREȚ DE PIAȚĂ ÎN ROMÂNIA ȘI ÎN UE27 vs PRAGUL (PREȚUL) DE REFERINȚĂ UE27

SAPTAMANA	PREȚ (EUR)					% PREȚ vs PRAGUL (PREȚUL) DE REFERINȚĂ UE27 (*)				
	ROMÂNIA			UE27		ROMÂNIA			UE27	
	"S"	"E"	"S" + "E"	"S"	"E"	"S"	"E"	"S" + "E"	"S"	"E"
2 / 2022	139.33	138.84	139.13	134.84	132.36	92.31%	91.98%	92.18%	89.33%	87.69%
3	135.26	134.28	134.87	134.50	131.57	89.61%	88.96%	89.35%	89.11%	87.16%
4	131.78	132.64	132.10	134.10	130.38	87.30%	87.87%	87.52%	88.84%	86.38%
5	129.54	130.34	129.84	134.48	129.97	85.82%	86.35%	86.02%	89.10%	86.11%
6	128.46	129.23	128.78	135.27	129.93	85.11%	85.62%	85.32%	89.62%	86.08%
7	128.53	128.96	128.69	137.44	131.51	85.15%	85.44%	85.26%	91.06%	87.13%
8	135.79	133.69	134.96	142.39	135.42	89.97%	88.57%	89.41%	94.34%	89.72%
9	152.80	151.01	152.11	151.36	145.17	101.23%	100.05%	100.78%	100.28%	96.18%
10	170.53	165.87	168.60	165.48	161.28	112.98%	109.90%	111.70%	109.64%	106.85%
11	192.60	190.65	191.84	179.47	176.30	127.60%	126.31%	127.09%	118.90%	116.80%
12	197.88	194.41	196.61	186.99	182.49	131.10%	128.80%	130.26%	123.88%	120.90%
13	200.16	198.70	199.61	192.95	187.37	132.61%	131.64%	132.25%	127.84%	124.13%
14	195.68	194.82	195.36	196.37	190.37	129.64%	129.07%	129.43%	130.10%	126.13%
15	190.49	189.58	190.15	198.27	191.08	126.20%	125.60%	125.98%	131.36%	126.60%
16	186.10	186.77	186.35	198.92	191.39	123.30%	123.74%	123.46%	131.79%	126.80%
17	181.99	183.20	182.43	198.92	191.85	120.57%	121.37%	120.87%	131.79%	127.10%
18	179.98	180.90	180.30	196.83	188.53	119.24%	119.85%	119.45%	130.40%	124.91%
19	172.52	172.85	172.65	194.36	184.46	114.30%	114.52%	114.38%	128.77%	122.21%
20	169.99	169.87	169.95	193.20	185.90	112.62%	112.54%	112.59%	128.00%	123.16%
21	170.27	170.41	170.32	194.46	185.42	112.81%	112.90%	112.84%	128.83%	122.84%
22	184.18	181.03	183.05	194.35	186.12	122.02%	119.94%	121.27%	128.76%	123.31%
23	185.48	183.31	184.72	195.32	186.98	122.89%	121.45%	122.38%	129.40%	123.87%
24	206.70	202.01	205.02	196.11	187.38	136.94%	133.84%	135.83%	129.93%	124.14%
25	218.75	214.84	217.34	197.97	190.04	144.93%	142.34%	143.99%	131.16%	125.91%
26	219.98	218.06	219.31	200.00	192.46	145.74%	144.47%	145.29%	132.51%	127.51%
27	214.39	212.87	213.88	200.97	193.15	142.04%	141.03%	141.70%	133.15%	127.97%
28	206.69	204.78	206.06	201.75	193.11	136.94%	135.67%	136.52%	133.66%	127.94%

(*) 150.939 EUR conform Art. 7 [1] al Reg. [UE] nr. 1308/2013



EVOLUȚIA SĂPTĂMĂNALĂ A PREȚULUI CLASA "E" ÎN UE27 ȘI ÎN CÂTEVA STATE MEMBRE



COMPARAȚII DE PREȚURI

	UE27	FR	DE	PL	RO	ES	RO vs UE27	RO vs FR	RO vs DE	RO vs PL	RO vs ES
SĂPT 28 / 2022 =	193.11 €	196.00 €	192.83 €	188.87 €	204.78 €	217.95 €	11.67 € 6.0%	8.78 € 4.5%	11.95 € 6.2%	15.91 € 8.4%	-13.17 € -6.0%



PREȚUL CARCASELOR DIN CLASA "E" ÎN STATELE MEMBRE (FĂRĂ IRLANDA, ITALIA, MALTA)
VERSUS PREȚUL UE27 ÎN SĂPTĂMÂNA 11 - 17 IULIE 2022

