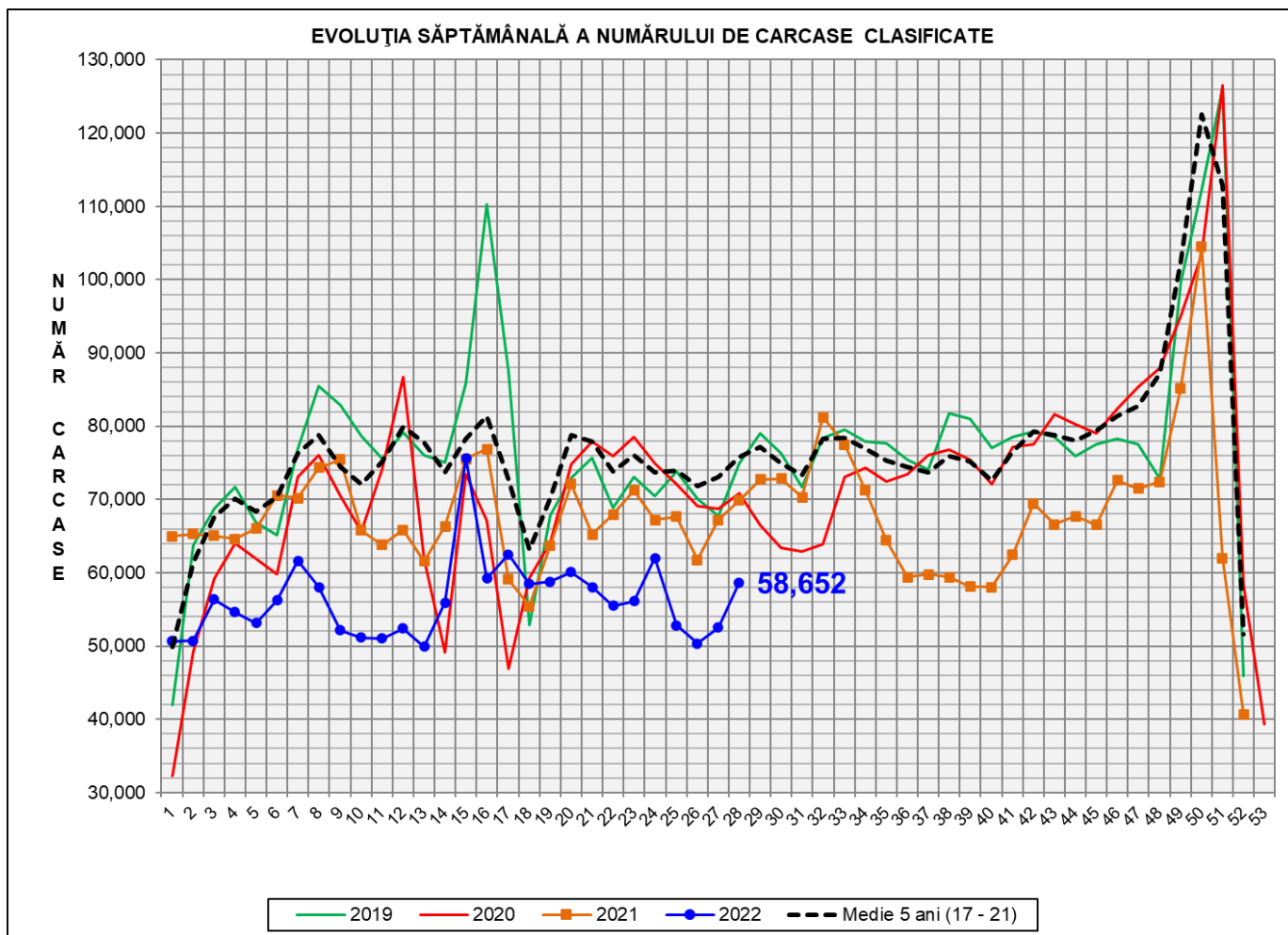


# Rezultatele clasificării carcaselor de porcine

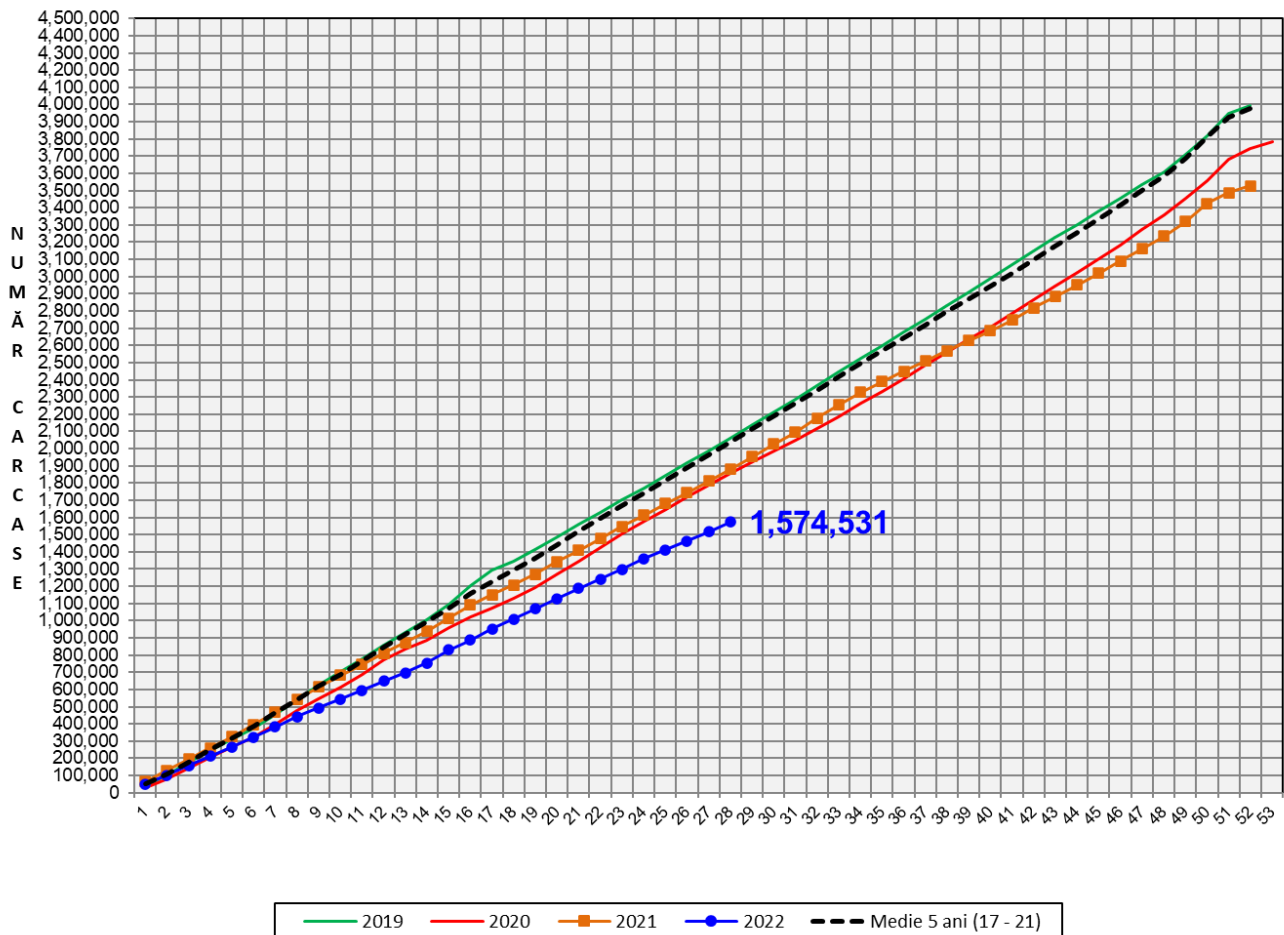
## Săptămâna 28 (11 – 17 iulie 2022)



% Modificare		
1 SĂPT	1 AN	MEDIE 5 ANI (2017 - 2021)
11.7%	-16.1%	-22.6%

**N.B. Coloanele de culoare verde din diagramele de la pagina 6 se grupează în intervalul optim al conținutului de carne macră și respectiv al greutateii carcaselor clasificate.**

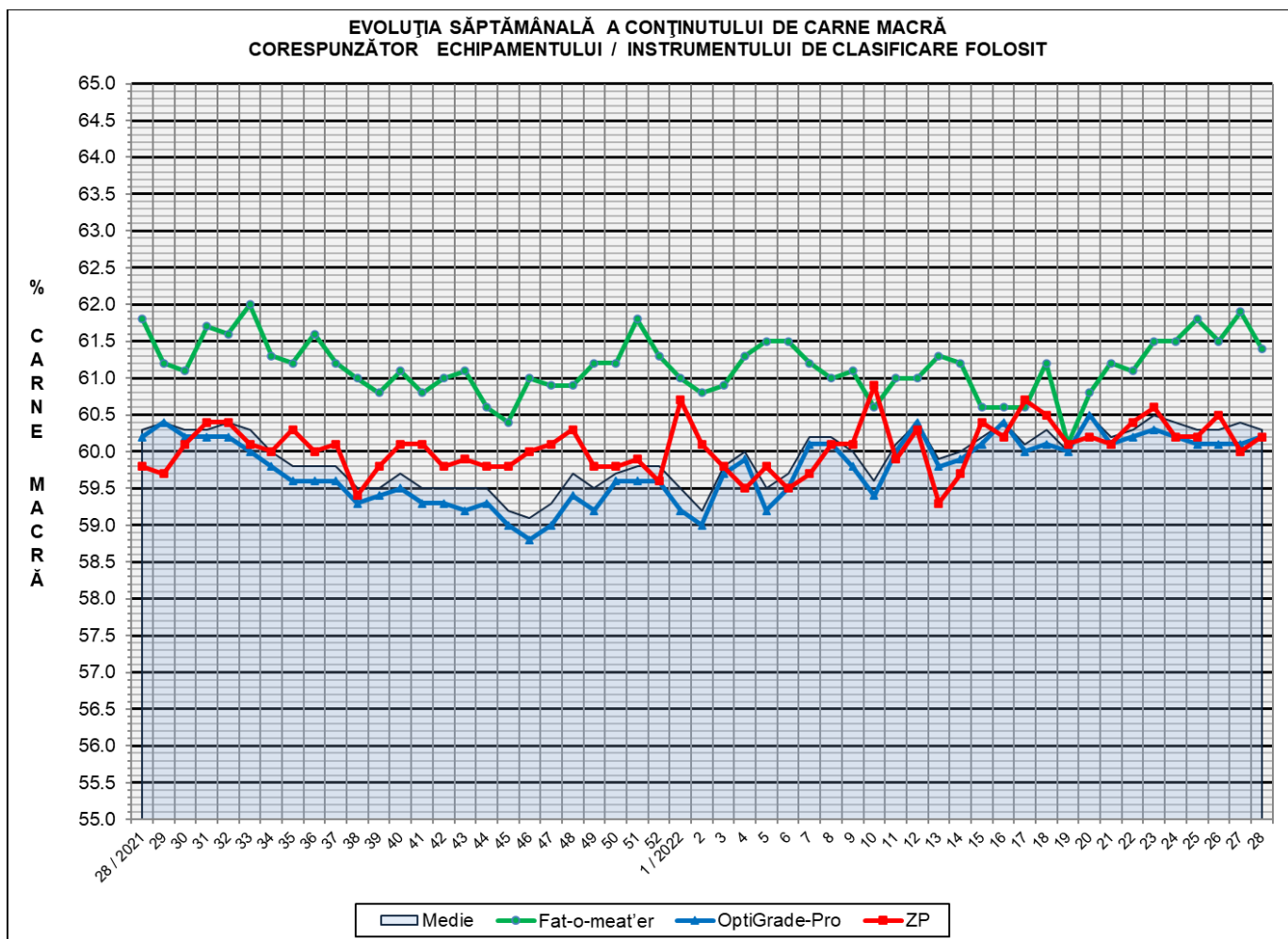
EVOLUȚIA SĂPTĂMÂNALĂ CUMULATIVĂ A NUMĂRULUI DE CARCASE CLASIFICATE



% Modificare	
1 AN	MEDIE 5 ANI (2017 - 2021)
-16.3%	-22.7%

## Numărul de carcase clasificate în săptămâna 11 - 17 iulie 2022 în funcție de echipamentul / instrumentul folosit

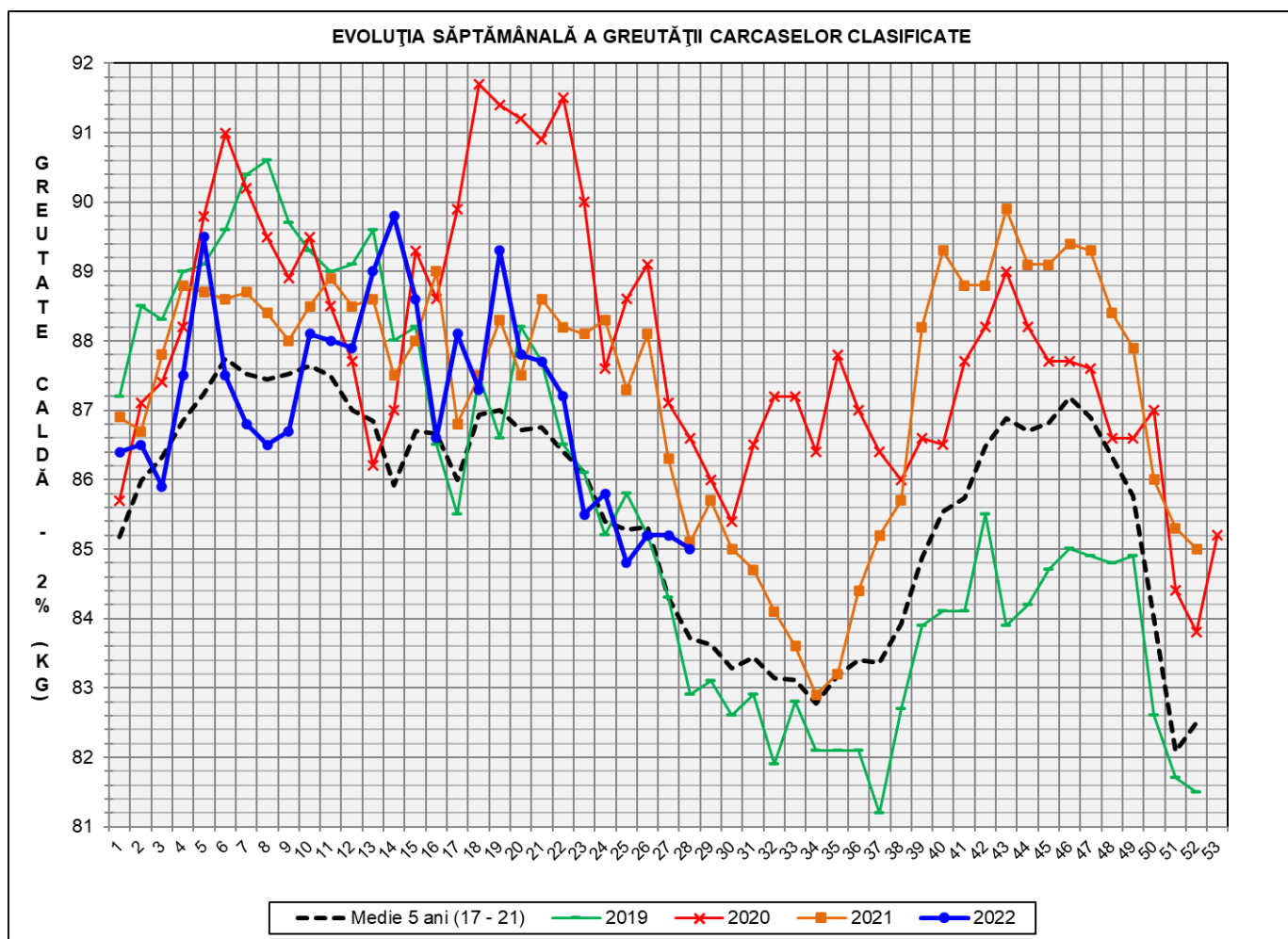
Metoda	Echipament / instrument	Număr carcase	% din total carcase
Sondă Optică	Fat-o-meat'er	6,458	11.01%
	OptiGrade-Pro	50,357	85.86%
ZP	Rigla	1,837	3.13%
TOTAL		58,652	100.00%





**DISTRIBUȚIA ÎN CLASE A CARCASELOR DE PORCINE CLASIFICATE  
ÎN SĂPTĂMÂNA 11 - 17 IULIE 2022**

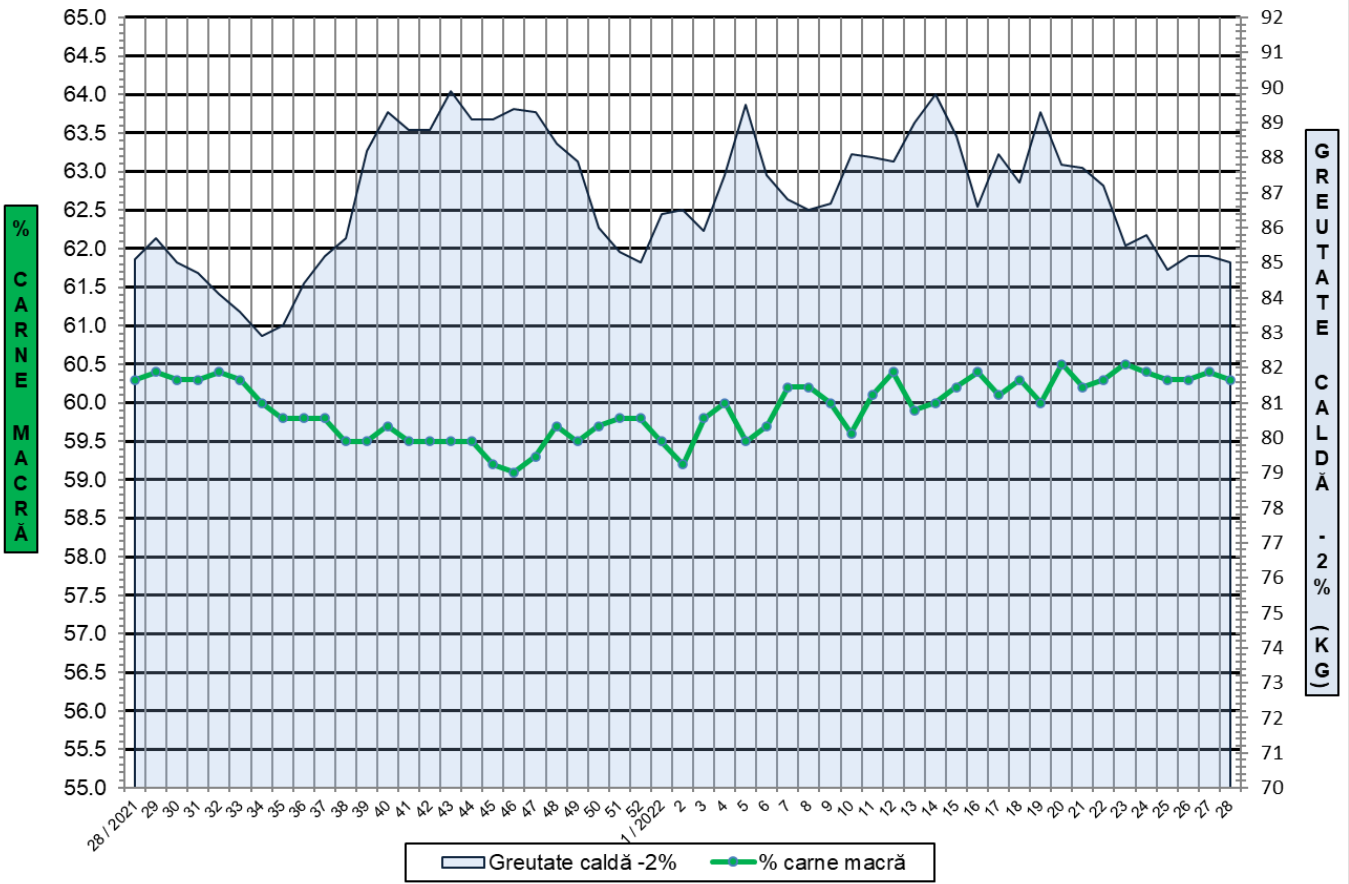
CLASA	% CARNE MACRĂ	NUMĂR CARCASE	% DIN TOTAL	% CARNE MACRĂ	GREUTATE CALDĂ - 2% (KG)
<b>S</b>	<b>≥ 60</b>	<b>34,819</b>	<b>59.37</b>	<b>62.2</b>	<b>84.5</b>
<b>E</b>	<b>55 - 59.9</b>	<b>21,235</b>	<b>36.21</b>	<b>58.2</b>	<b>85.5</b>
<b>U</b>	<b>50 - 54.9</b>	<b>2,444</b>	<b>4.17</b>	<b>53.2</b>	<b>88.0</b>
<b>R</b>	<b>45 - 49.9</b>	<b>136</b>	<b>0.23</b>	<b>48.3</b>	<b>89.1</b>
<b>O</b>	<b>40 - 44.9</b>	<b>18</b>	<b>0.03</b>	<b>42.9</b>	<b>86.3</b>
<b>P</b>	<b>&lt; 40</b>	<b>0</b>	<b>0.00</b>	<b>0.0</b>	<b>0.0</b>
<b>TOTAL</b>		<b>58,652</b>	<b>100.00</b>	<b>60.3</b>	<b>85.0</b>



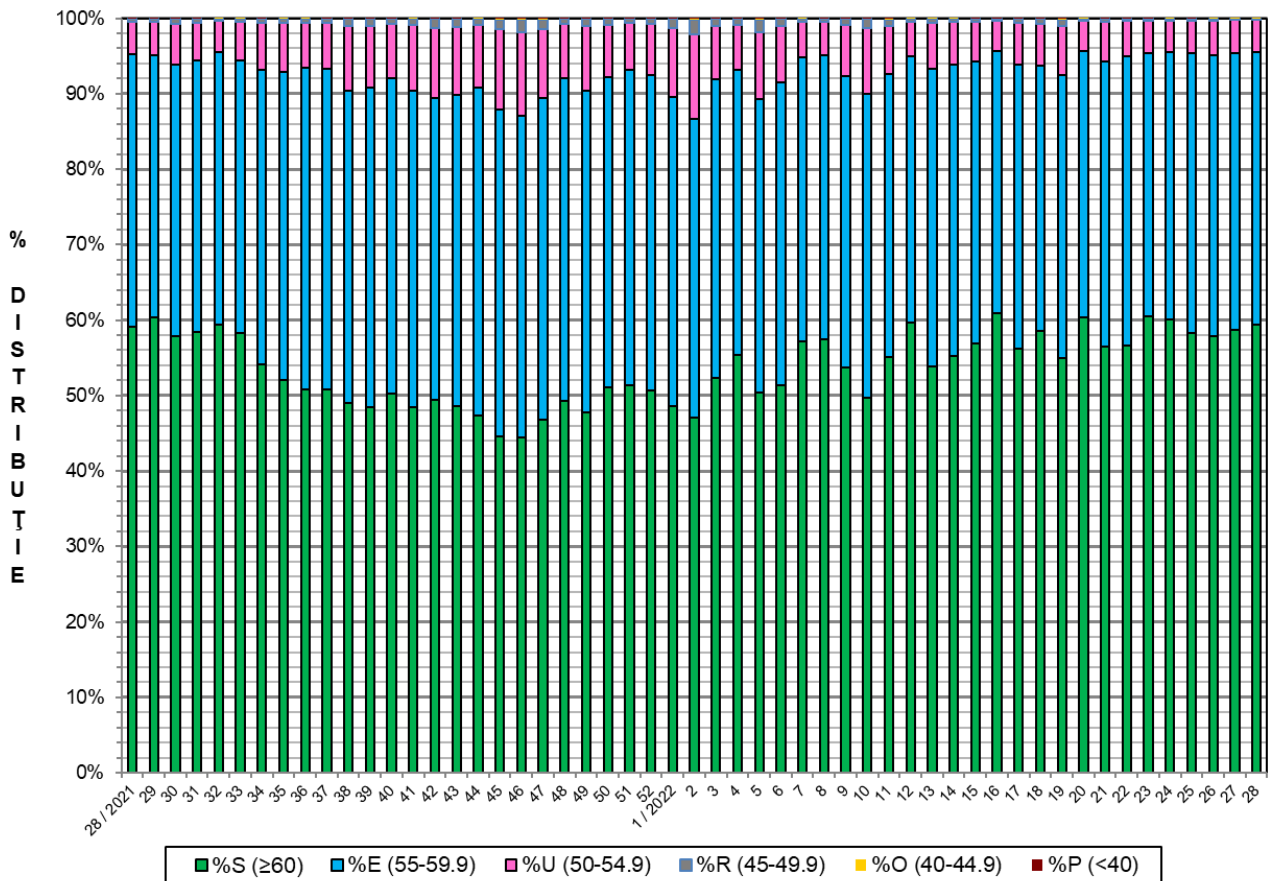
GREUTATE CALDĂ - 2% (KG)	VARIAȚIE			
	1 SĂPT	4 SĂPT	1 AN	MEDIE 5 ANI (2017 - 2021)
<b>85.0</b>	<b>-0.2%</b>	<b>-0.9%</b>	<b>-0.1%</b>	<b>1.5%</b>



FLUCTUAȚIA SĂPTĂMÂNALĂ A CONȚINUTULUI DE CARNE MACRĂ ȘI A GREUTĂȚII CARCASELOR CLASIFICATE

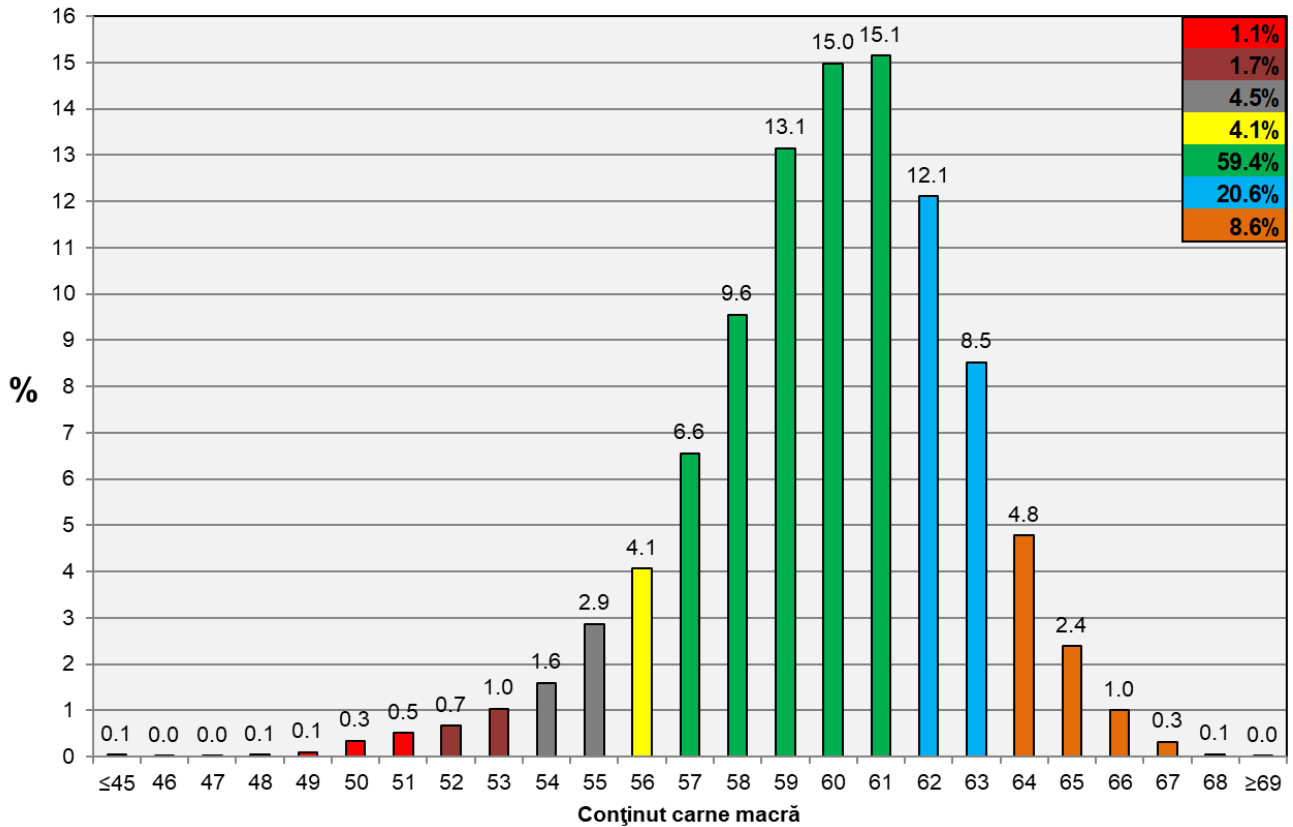


FLUCTUAȚIA SĂPTĂMÂNALĂ A DISTRIBUȚIEI CARCASELOR CLASIFICATE ÎN CLASELE SEUROP





**Distribuția conținutului de carne macră a carcaselor clasificate în România în săptămâna 11 - 17 iulie 2022 (N = 58,652)**



**Distribuția greutății carcaselor clasificate în România în săptămâna 11 - 17 iulie 2022 (N = 58,652)**

