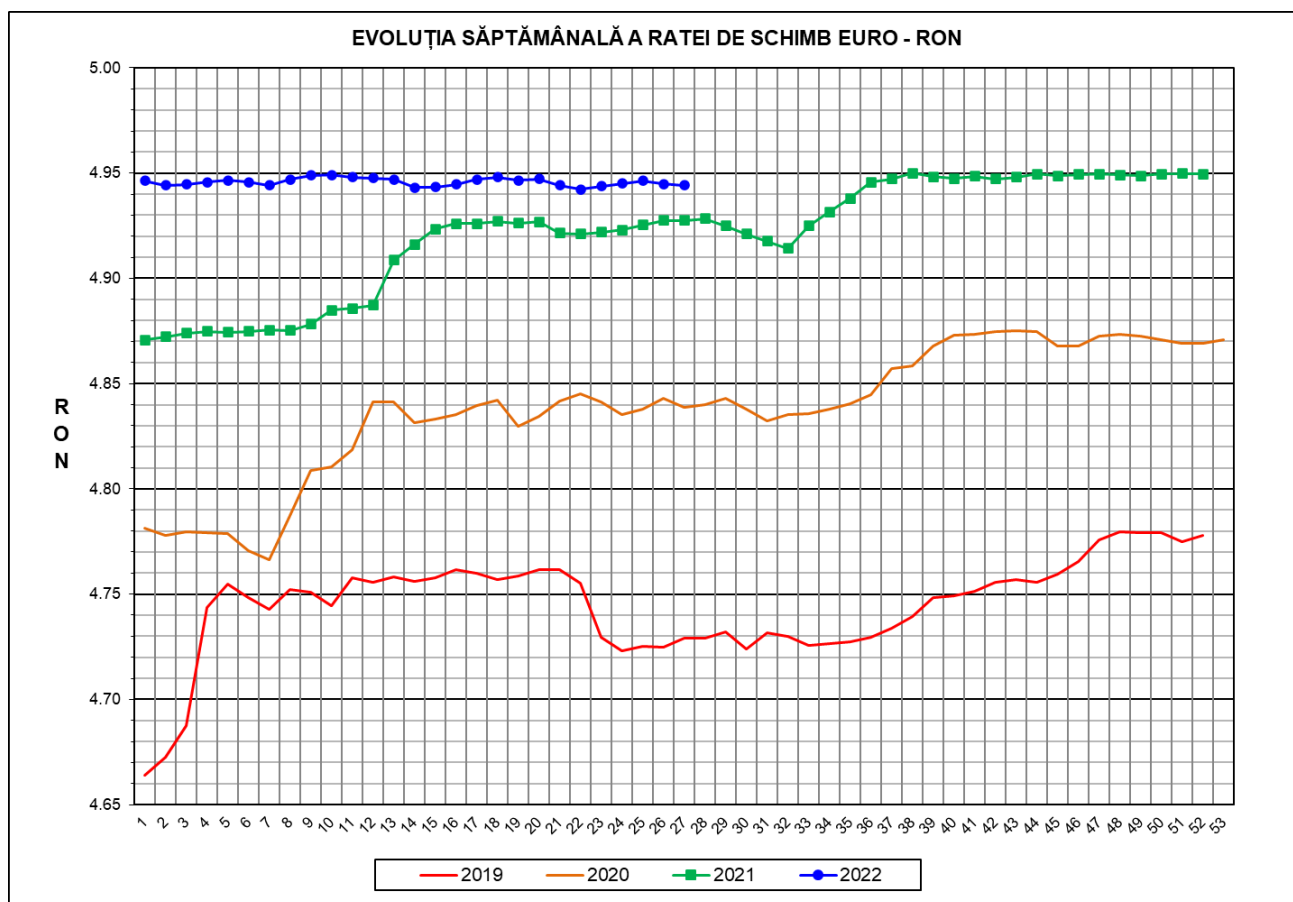




Prețul de piață al porcilor la intrarea în abator

Săptămâna 27 (4 – 10 iulie 2022)



RATA DE SCHIMB EURO - RON			
SĂPT 27 / 2022	VARIAȚIE		
	1 SĂPT	4 SĂPT	1 AN
1€ = 4.9441 RON	-0.02%	0.01%	0.34%



**SITUAȚIA CARCASELOR DE PORCINE CLASIFICATE
ÎN FUNCȚIE DE PROVENIENȚA PORCILOR SACRIFICAȚI
IN SĂPTĂMÂNA 4 - 10 IULIE 2022**

		NUMĂR CARCASE	% DIN TOTAL
PROVENIENȚĂ PORCI SACRIFICAȚI	TRANZACȚII COMERCIALE ÎNTRE ABATOARE ȘI FURNIZORI	32,859	62.61
	FERME PROPRII ALE ABATOARELOR	17,554	33.45
	PRESTĂRI SERVICII	2,073	3.95
TOTAL CARCASE CLASIFICATE CU GREUTATEA CALDĂ 50 - 120 KG		52,486	100.00
DIN CARE DIN COMERȚ INTRACOMUNITAR		3,992	7.61

Situația porcilor proveniți din tranzacții comerciale
între abatoare și furnizori care fac obiectul raportării prețurilor
în săptămâna 4 - 10 iulie 2022

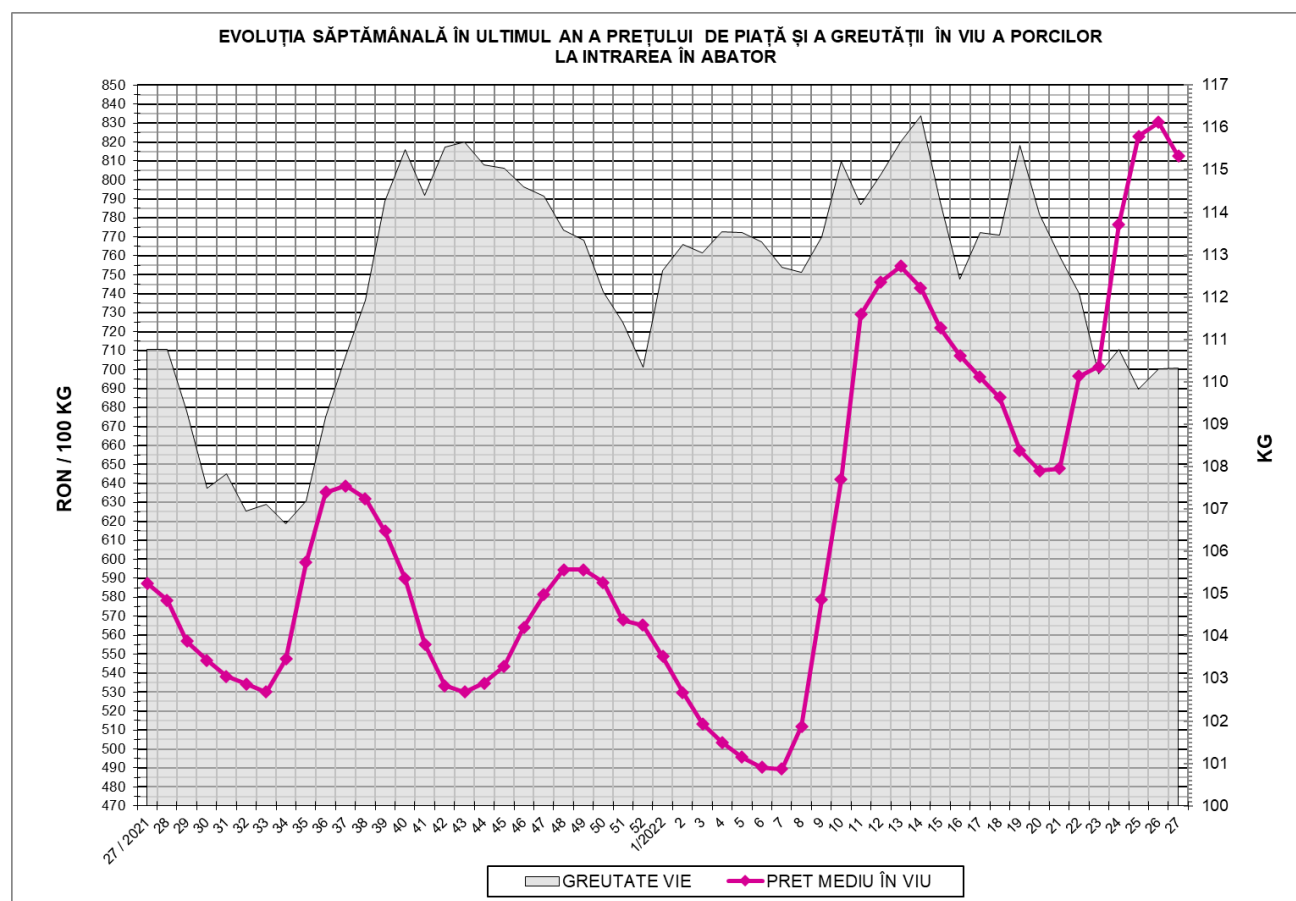
Tip preț la intrarea în abator		Carcase cu greutatea caldă 60 - 120 kg			
		SEUROP		d.c. S+E	
		nr	% din total carcase clasificate	nr	% din total carcase clasificate
În funcție de % carne macră corespunzător claselor de calitate (S, E, U, R, O, P)	în carcasă	0	0.0%	0	0.0%
	în viu	0	0.0%	0	0.0%
Forfetar în viu		32,638	62.2%	30,945	59.0%
Total		32,638	62.2%	30,945	59.0%

Carcase incluse în raportul național de prețuri pentru DG AGRI



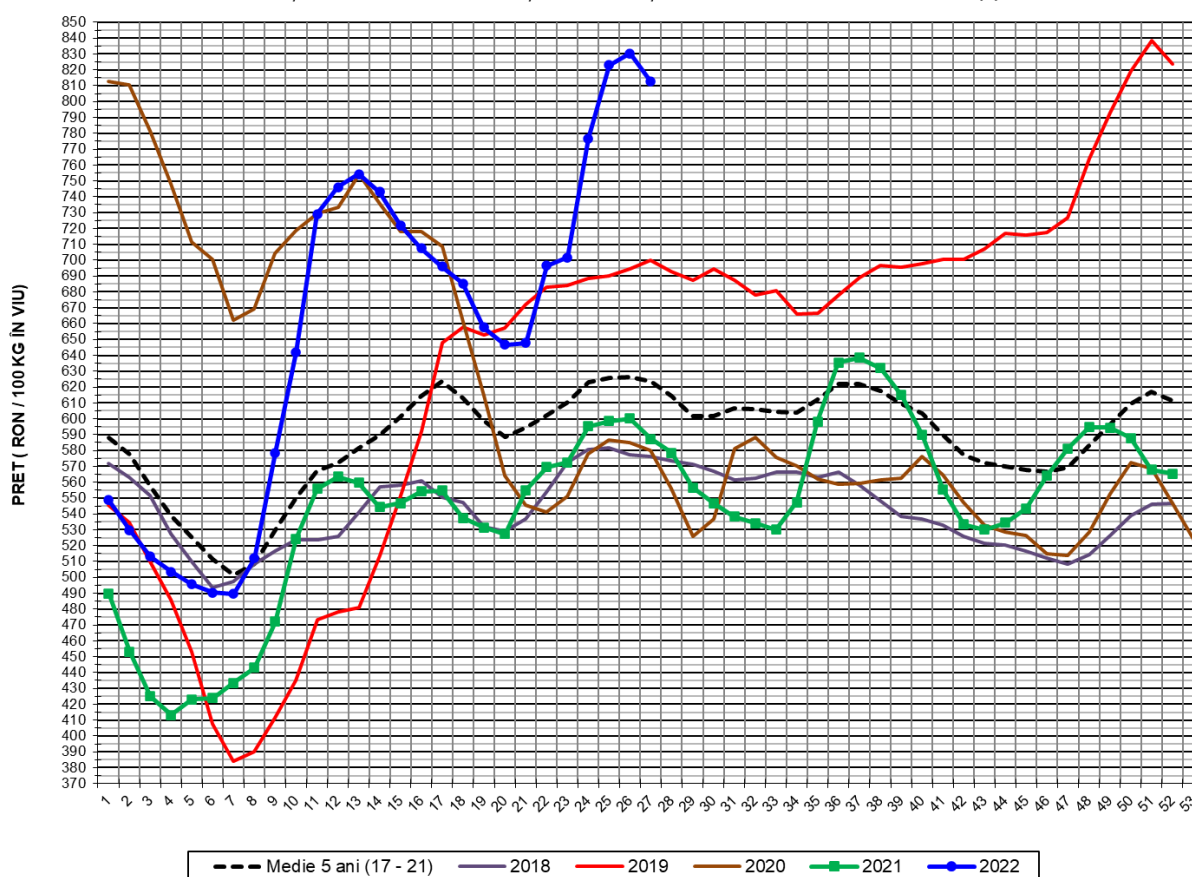
Prețul de piață al porcilor în săptămâna 4 - 10 iulie 2022

Clasa	% carne macră	Număr porci	% din total porci	Procent mediu carne macră	Greutate medie (kg)		Preț mediu (RON / 100 kg)	
					vie	carcasă caldă - 2%	viu	carcasă caldă - 2%
S	≥ 60	20,714	63.47	62.6	108.9	83.7	814.21	1059.97
E	≥ 55 - < 60	10,231	31.35	58.2	112.0	86.1	809.05	1052.44
U	≥ 50 - < 55	1,614	4.95	53.0	117.6	90.9	813.63	1052.17
ROP	< 50	79	0.24	47.9	117.8	90.7	834.12	1083.49
TOTAL		32,638	100.00	60.7	110.3	84.8	812.59	1057.22



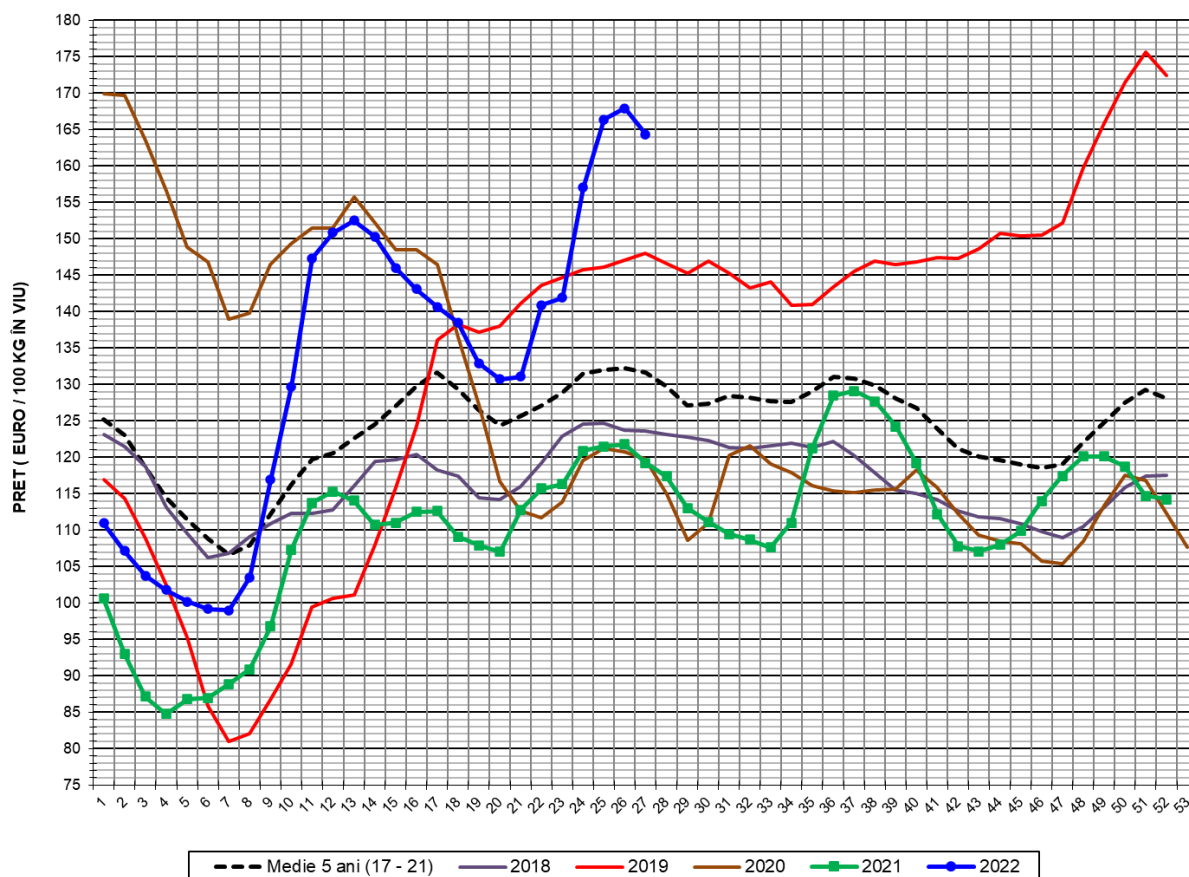


EVOLUȚIA SĂPTĂMĂNALĂ A PREȚULUI DE PIAȚĂ ÎN VIU AL PORCILOR ÎN ROMÂNIA (1)



PREȚ ÎN VIU				
SĂPT 27 / 2022	VARIAȚIE			
	1 SĂPT	4 SĂPT	1 AN	MEDIE 5 ANI (2017 - 2021)
812.59 RON	-2.14%	15.81%	38.33%	30.31%

EVOLUȚIA SĂPTĂMĂNALĂ A PREȚULUI DE PIAȚĂ ÎN VIU AL PORCILOR ÎN ROMÂNIA (2)



PREȚ ÎN VIU				
SĂPT 27 / 2022	VARIAȚIE			
	1 SĂPT	4 SĂPT	1 AN	MEDIE 5 ANI (2017-2021)
164.36 €	-2.13%	15.80%	37.86%	24.90%



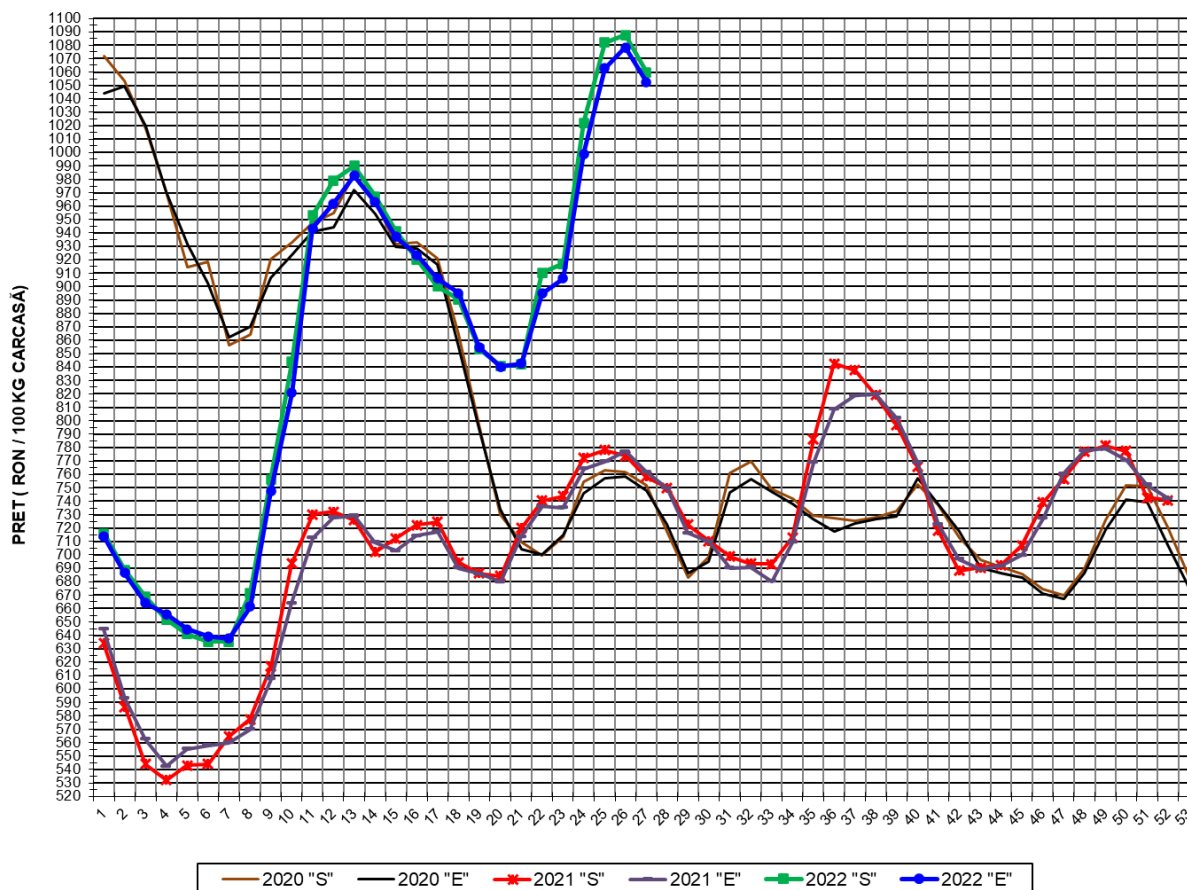
PREȚUL CARCASELOR DE PORCINE CALITATEA STANDARD - CLASELE "S" & "E"
ÎN SĂPTĂMÂNA 4 - 10 IULIE 2022

% CARNE MACRĂ		NUMĂR PORCI	% CUMULATIV DIN TOTAL PORCI	GREUTATE (KG)		PREȚ MEDIU (RON/ 100 KG)	
NIVEL GRILA PREȚURI	MEDIE			VIE	CARCASA CALDĂ - 2%	VIU	CARCASA CALDĂ - 2%
≥64	65.2	4,398	13.48	109.25	84.78	819.33	1055.86
63	63.4	3,361	23.77	108.97	84.03	815.22	1057.12
62	62.4	4,275	36.87	108.17	83.07	812.94	1058.62
61	61.5	4,544	50.79	108.72	82.93	812.40	1065.08
60	60.5	4,136	63.47	109.46	83.57	811.24	1062.57
59	59.5	3,674	74.72	110.51	84.69	810.82	1058.11
58	58.5	2,615	82.73	110.99	85.29	804.18	1046.45
57	57.5	1,819	88.31	112.71	86.74	810.04	1052.52
56	56.4	1,216	92.03	114.88	88.74	810.77	1049.59
55	55.5	907	94.81	115.44	89.14	811.40	1050.85
54	54.4	524	96.42	115.73	89.69	810.48	1045.78
53	53.4	382	97.59	120.27	92.99	814.16	1053.05
52	52.4	240	98.32	118.28	91.39	813.19	1052.50
51	51.6	298	99.24	119.36	92.12	816.02	1057.37
≤50	49.7	249	100.00	114.60	88.39	823.63	1067.80
MEDIE	60.7	32,638	100.00	110.32	84.79	812.59	1057.22

Interval optim % carne macră

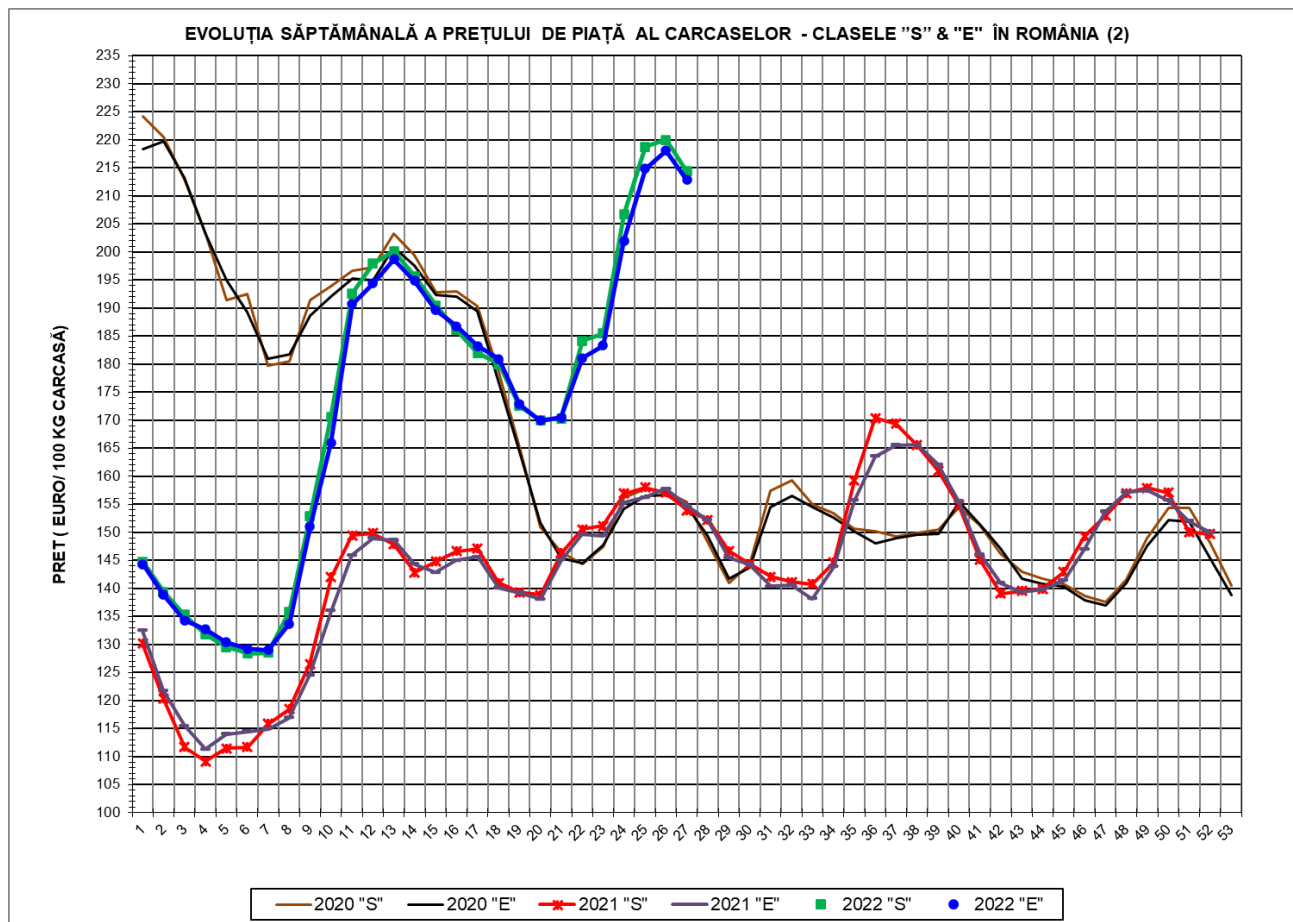


EVOLUȚIA SĂPTĂMĂNALĂ A PREȚULUI DE PIAȚĂ AL CARCASELOR - CLASELE "S" & "E" ÎN ROMÂNIA (1)



**PREȚ NAȚIONAL CARCASE
CALITATEA STANDARD - CLASELE "S" & "E"**

CLASA	PREȚ SĂPT 27 / 2022	VARIAȚIE		
		1 SĂPT	4 SĂPT	1 AN
S	1,059.97 RON	-2.56%	15.59%	39.76%
E	1,052.44 RON	-2.40%	16.13%	38.10%



PREȚ NAȚIONAL CARCASE				
CALITATEA STANDARD - CLASELE "S" & "E"				
CLASA	PREȚ SAPT 27 / 2022	VARIAȚIE		
		1 SĂPT	4 SĂPT	1 AN
S	214.39 €	-2.54%	15.58%	39.29%
E	212.87 €	-2.38%	16.12%	37.63%



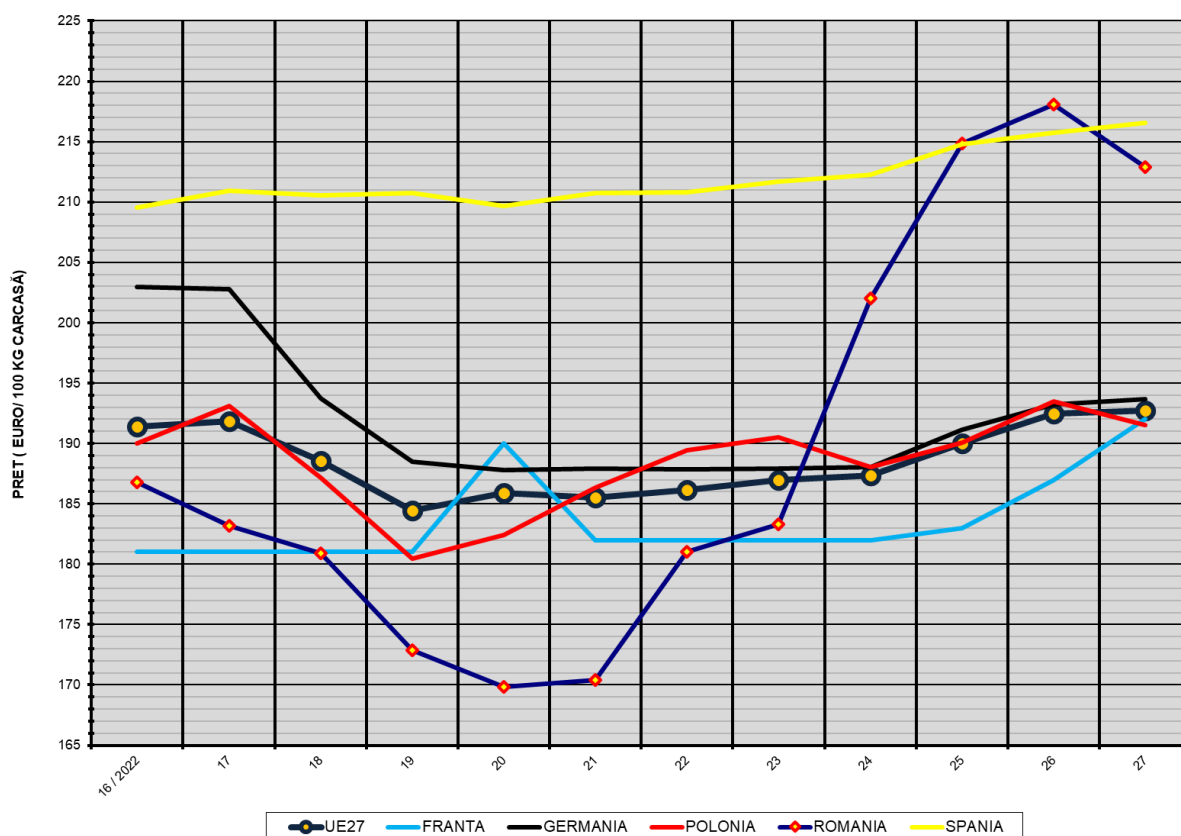
% PREȚ DE PIAȚĂ ÎN ROMÂNIA ȘI ÎN UE27 vs PRAGUL (PREȚUL) DE REFERINȚĂ UE27

SAPTAMANA	PREȚ (EUR)					% PREȚ vs PRAGUL (PREȚUL) DE REFERINȚĂ UE27 (*)				
	ROMÂNIA			UE27		ROMÂNIA			UE27	
	"S"	"E"	"S" + "E"	"S"	"E"	"S"	"E"	"S" + "E"	"S"	"E"
1/2022	144.72	144.27	144.55	134.09	132.20	95.88%	95.58%	95.77%	88.84%	87.59%
2	139.33	138.84	139.13	134.84	132.36	92.31%	91.98%	92.18%	89.33%	87.69%
3	135.26	134.28	134.87	134.50	131.57	89.61%	88.96%	89.35%	89.11%	87.16%
4	131.78	132.64	132.10	134.10	130.38	87.30%	87.87%	87.52%	88.84%	86.38%
5	129.54	130.34	129.84	134.48	129.97	85.82%	86.35%	86.02%	89.10%	86.11%
6	128.46	129.23	128.78	135.27	129.93	85.11%	85.62%	85.32%	89.62%	86.08%
7	128.53	128.96	128.69	137.44	131.51	85.15%	85.44%	85.26%	91.06%	87.13%
8	135.79	133.69	134.96	142.39	135.42	89.97%	88.57%	89.41%	94.34%	89.72%
9	152.80	151.01	152.11	151.36	145.17	101.23%	100.05%	100.78%	100.28%	96.18%
10	170.53	165.87	168.60	165.48	161.28	112.98%	109.90%	111.70%	109.64%	106.85%
11	192.60	190.65	191.84	179.47	176.30	127.60%	126.31%	127.09%	118.90%	116.80%
12	197.88	194.41	196.61	186.99	182.49	131.10%	128.80%	130.26%	123.88%	120.90%
13	200.16	198.70	199.61	192.95	187.37	132.61%	131.64%	132.25%	127.84%	124.13%
14	195.68	194.82	195.36	196.37	190.37	129.64%	129.07%	129.43%	130.10%	126.13%
15	190.49	189.58	190.15	198.27	191.08	126.20%	125.60%	125.98%	131.36%	126.60%
16	186.10	186.77	186.35	198.92	191.39	123.30%	123.74%	123.46%	131.79%	126.80%
17	181.99	183.20	182.43	198.92	191.85	120.57%	121.37%	120.87%	131.79%	127.10%
18	179.98	180.90	180.30	196.83	188.53	119.24%	119.85%	119.45%	130.40%	124.91%
19	172.52	172.85	172.65	194.36	184.46	114.30%	114.52%	114.38%	128.77%	122.21%
20	169.99	169.87	169.95	193.20	185.90	112.62%	112.54%	112.59%	128.00%	123.16%
21	170.27	170.41	170.32	194.46	185.42	112.81%	112.90%	112.84%	128.83%	122.84%
22	184.18	181.03	183.05	194.35	186.12	122.02%	119.94%	121.27%	128.76%	123.31%
23	185.48	183.31	184.72	195.32	186.98	122.89%	121.45%	122.38%	129.40%	123.87%
24	206.70	202.01	205.02	196.09	187.37	136.94%	133.84%	135.83%	129.91%	124.14%
25	218.75	214.84	217.34	197.92	190.03	144.93%	142.34%	143.99%	131.12%	125.90%
26	219.98	218.06	219.31	199.92	192.44	145.74%	144.47%	145.29%	132.45%	127.50%
27	214.39	212.87	213.88	201.04	192.71	142.04%	141.03%	141.70%	133.20%	127.67%

(*) 150.939 EUR conform Art. 7 [1] al Reg. [UE] nr. 1308/2013



EVOLUȚIA SĂPTĂMĂNALĂ A PREȚULUI CLASA "E" ÎN UE27 ȘI ÎN CÂTEVA STATE MEMBRE



COMPARAȚII DE PREȚURI

	UE27	FR	DE	PL	RO	ES	RO vs UE27	RO vs FR	RO vs DE	RO vs PL	RO vs ES
SĂPT 27 / 2022 =	192.71 €	192.00 €	193.67 €	191.55 €	212.87 €	216.54 €	20.16 € 10.5%	20.87 € 10.9%	19.20 € 9.9%	21.32 € 11.1%	-3.67 € -1.7%



PREȚUL CARCASELOR DIN CLASA "E" ÎN STATELE MEMBRE (FĂRĂ GRECIA, ITALIA, MALTA)
VERSUS PREȚUL UE27 ÎN SĂPTĂMÂNA 4 - 10 IULIE 2022

