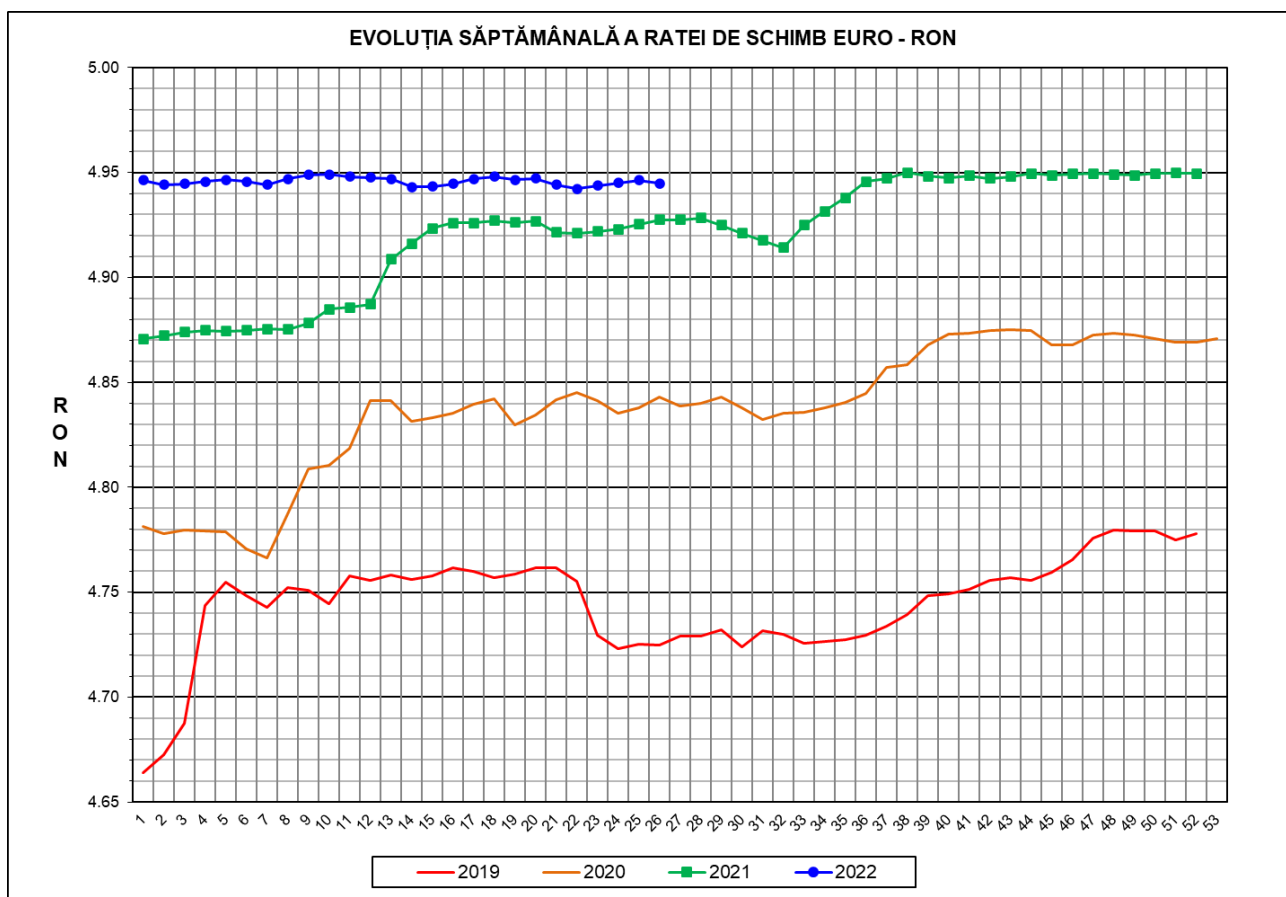




Prețul de piață al porcilor la intrarea în abator

Săptămâna 26 (27 iunie – 3 iulie 2022)



RATA DE SCHIMB EURO - RON			
SĂPT 26 / 2022	VARIAȚIE		
	1 SĂPT	4 SĂPT	1 AN
1€ = 4.9449 RON	-0.03%	0.05%	0.35%

**SITUAȚIA CARCASELOR DE PORCINE CLASIFICATE
ÎN FUNCȚIE DE PROVENIENȚA PORCILOR SACRIFICAȚI
ÎN SĂPTĂMÂNA 27 IUNIE - 3 IULIE 2022**

		NUMĂR CARCASE	% DIN TOTAL
PROVENIENȚĂ PORCI SACRIFICAȚI	TRANZACȚII COMERCIALE ÎNTRE ABATOARE ȘI FURNIZORI	30,278	60.15
	FERME PROPRII ALE ABATOARELOR	17,996	35.75
	PRESTĂRI SERVICII	2,062	4.10
TOTAL CARCASE CLASIFICATE CU GREUTATEA CALDĂ 50 - 120 KG		50,336	100.00
DIN CARE DIN COMERȚ INTRACOMUNITAR		5,377	10.68

Situația porcilor proveniți din tranzacții comerciale
între abatoare și furnizori care fac obiectul raportării prețurilor
în săptămâna 27 iunie - 3 iulie 2022

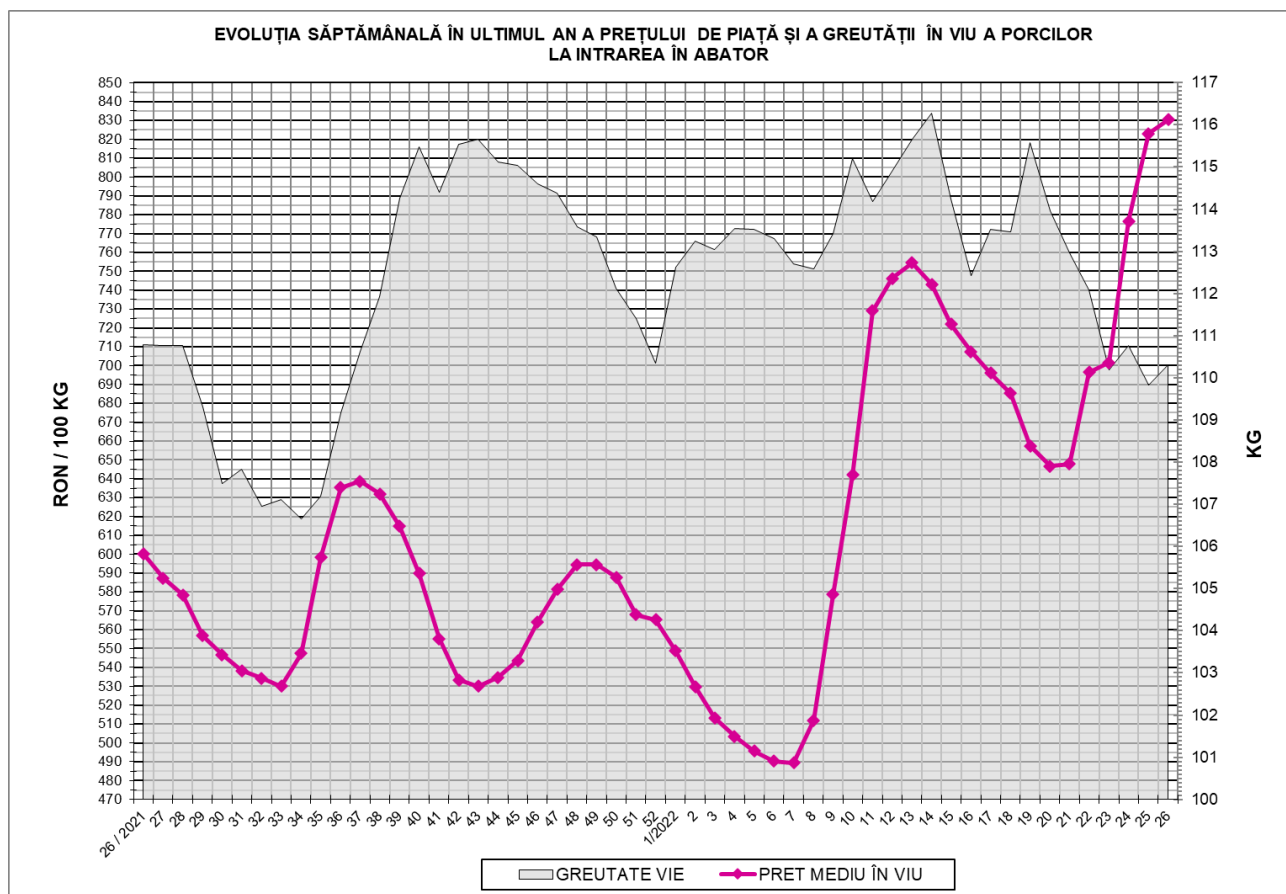
Tip preț la intrarea în abator		Carcase cu greutatea caldă 60 - 120 kg			
		SEUROP		d.c. S+E	
		nr	% din total carcase clasificate	nr	% din total carcase clasificate
În funcție de % carne macră corespunzător claselor de calitate (S, E, U, R, O, P)	în carcasă	0	0.0%	0	0.0%
	în viu	0	0.0%	0	0.0%
Forfetar în viu		30,107	59.8%	28,381	56.4%
Total		30,107	59.8%	28,381	56.4%

Carcase incluse în raportul național de prețuri pentru DG AGRI



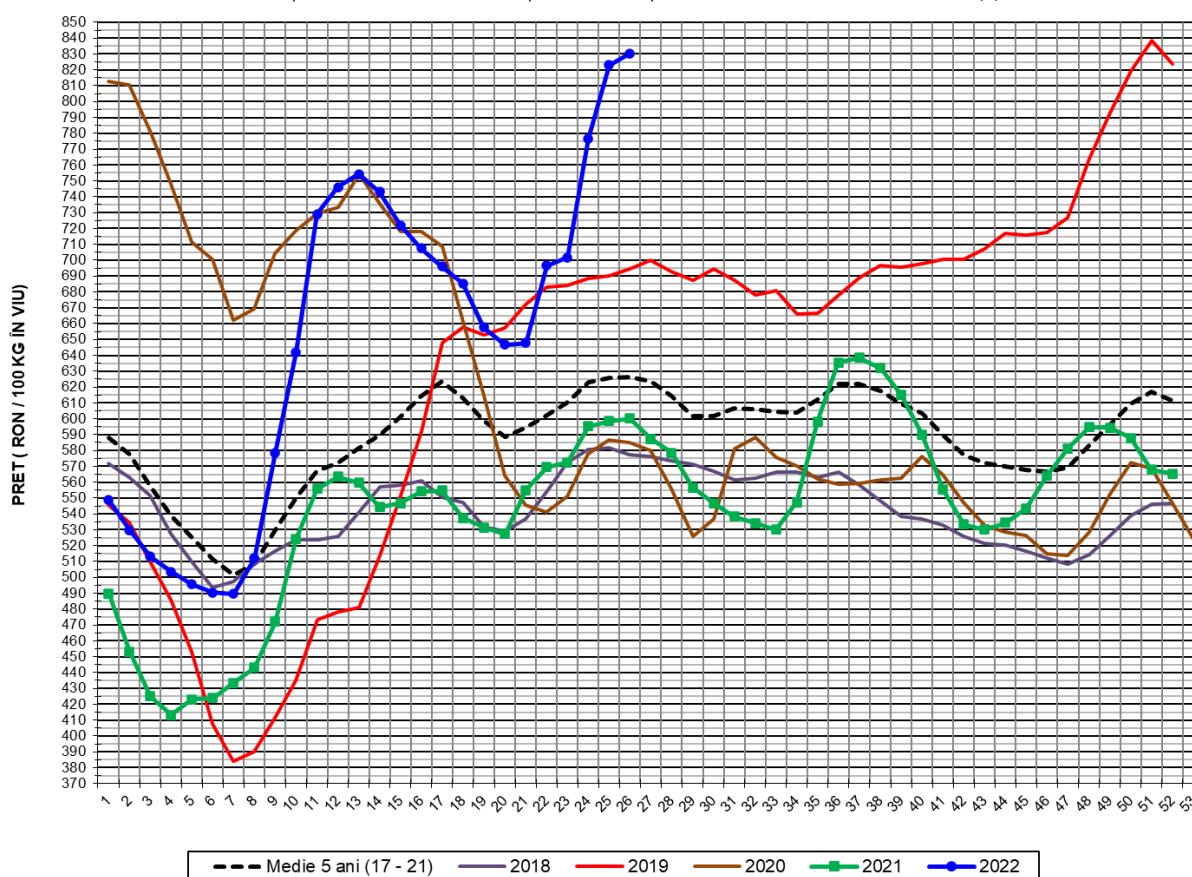
Prețul de piață al porcilor în săptămâna 27 iunie - 3 iulie 2022

Clasa	% carne macră	Număr porci	% din total porci	Procent mediu carne macră	Greutate medie (kg)		Preț mediu (RON / 100 kg)	
					vie	carcasă caldă – 2%	viu	carcasă caldă – 2%
S	≥ 60	18,558	61.64	62.5	109.5	83.9	833.72	1087.77
E	≥ 55 - < 60	9,823	32.63	58.1	111.2	85.2	826.22	1078.27
U	≥ 50 - < 55	1,580	5.25	53.0	114.1	88.2	818.73	1059.49
ROP	< 50	146	0.48	47.8	117.1	90.2	825.83	1072.28
TOTAL		30,107	100.00	60.5	110.3	84.6	830.40	1083.02





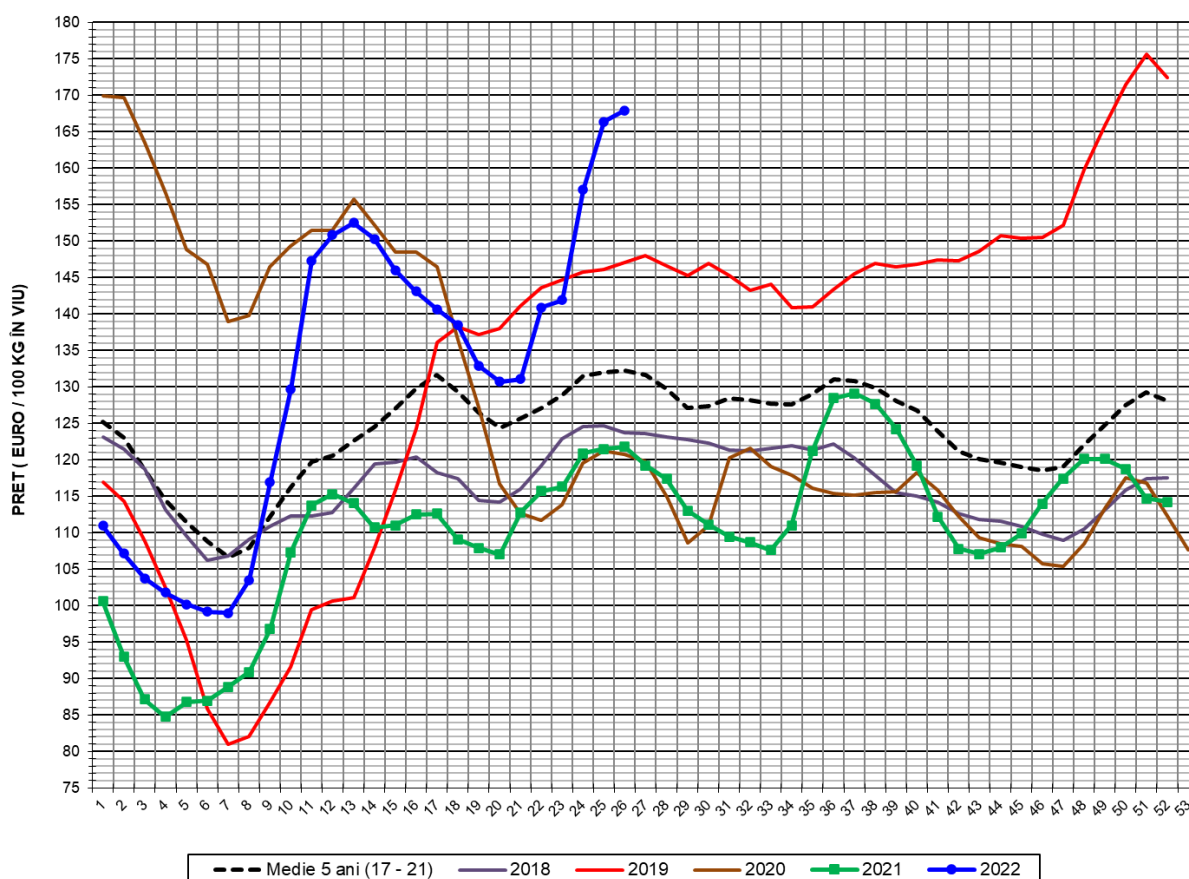
EVOLUȚIA SĂPTĂMĂNALĂ A PREȚULUI DE PIAȚĂ ÎN VIU AL PORCILOR ÎN ROMÂNIA (1)



PREȚ ÎN VIU				
SĂPT 26 / 2022	VARIAȚIE			
	1 SĂPT	4 SĂPT	1 AN	MEDIE 5 ANI (2017 - 2021)
830.40 RON	0.91%	19.23%	38.35%	32.59%



EVOLUȚIA SĂPTĂMĂNALĂ A PREȚULUI DE PIAȚĂ ÎN VIU AL PORCILOR ÎN ROMÂNIA (2)



PREȚ ÎN VIU				
SĂPT 26 / 2022	VARIAȚIE			
	1 SĂPT	4 SĂPT	1 AN	MEDIE 5 ANI (2017-2021)
167.93 €	0.94%	19.17%	37.86%	26.99%



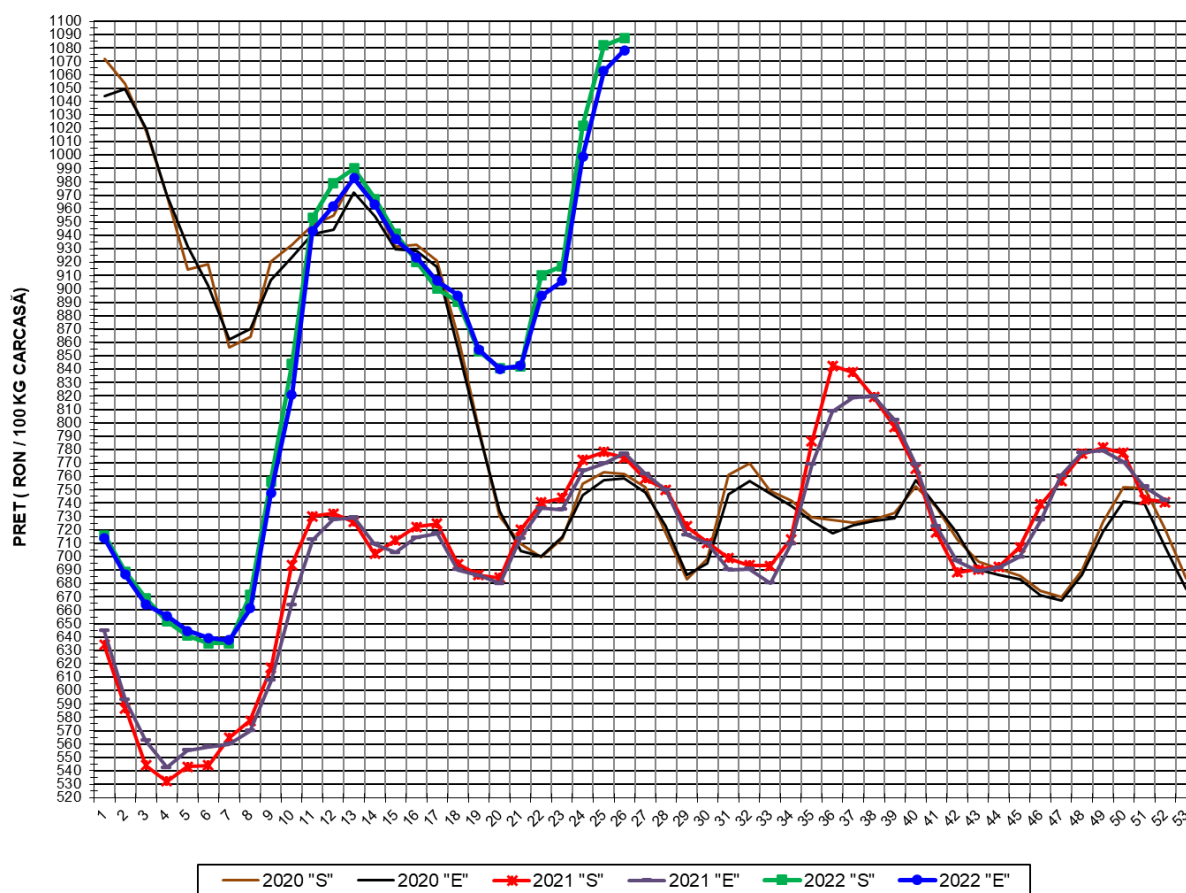
PREȚUL CARCASELOR DE PORCINE CALITATEA STANDARD - CLASELE "S" & "E"
ÎN SĂPTĂMÂNA 27 Iunie - 3 Iulie 2022

% CARNE MACRĂ		NUMĂR PORCI	% CUMULATIV DIN TOTAL PORCI	GREUTATE (KG)		PREȚ MEDIU (RON/ 100 KG)	
NIVEL GRILA PREȚURI	MEDIE			VIE	CARCASA CALDĂ - 2%	VIU	CARCASA CALDĂ - 2%
≥64	65.2	3,841	12.76	110.54	85.45	836.58	1082.20
63	63.4	2,914	22.44	109.35	84.03	833.56	1084.67
62	62.4	3,765	34.94	109.02	83.55	833.58	1087.67
61	61.5	4,109	48.59	109.55	83.47	834.01	1094.63
60	60.5	3,929	61.64	108.93	83.14	830.82	1088.55
59	59.5	3,442	73.07	110.07	83.92	830.60	1089.36
58	58.5	2,545	81.53	111.55	85.42	827.90	1081.22
57	57.5	1,782	87.44	111.73	85.91	824.31	1072.05
56	56.5	1,208	91.46	111.74	86.03	819.33	1064.26
55	55.5	846	94.27	112.37	86.77	817.54	1058.69
54	54.4	514	95.97	112.96	87.21	812.73	1052.73
53	53.5	384	97.25	114.39	88.69	813.90	1049.74
52	52.4	274	98.16	115.33	89.33	822.24	1061.60
51	51.6	232	98.93	115.38	88.86	827.60	1074.54
≤50	49.3	322	100.00	115.02	88.56	827.71	1074.98
MEDIE	60.5	30,107	100.00	110.31	84.58	830.40	1083.02

Interval optim % carne macră

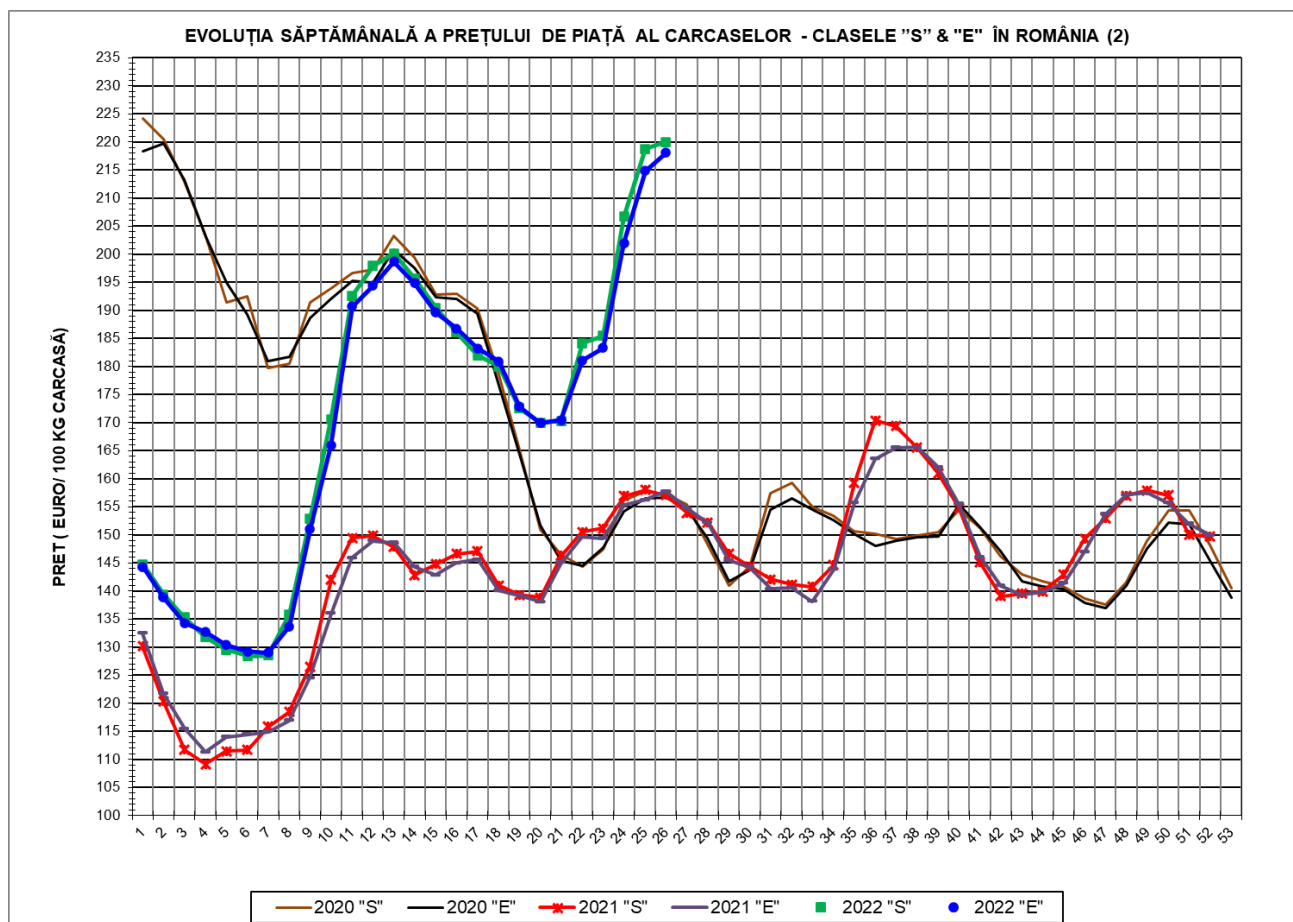


EVOLUȚIA SĂPTĂMÂNALĂ A PREȚULUI DE PIAȚĂ AL CARCASELOR - CLASELE "S" & "E" ÎN ROMÂNIA (1)



**PREȚ NAȚIONAL CARCASE
CALITATEA STANDARD - CLASELE "S" & "E"**

CLASA	PREȚ SĂPT 26 / 2022	VARIAȚIE		
		1 SĂPT	4 SĂPT	1 AN
S	1,087.77 RON	0.53%	19.50%	40.56%
E	1,078.27 RON	1.47%	20.52%	38.72%



PREȚ NAȚIONAL CARCASE				
CALITATEA STANDARD - CLASELE "S" & "E"				
CLASA	PREȚ SAPT 26 / 2022	VARIAȚIE		
		1 SĂPT	4 SĂPT	1 AN
S	219.98 €	0.56%	19.44%	40.06%
E	218.06 €	1.50%	20.45%	38.23%



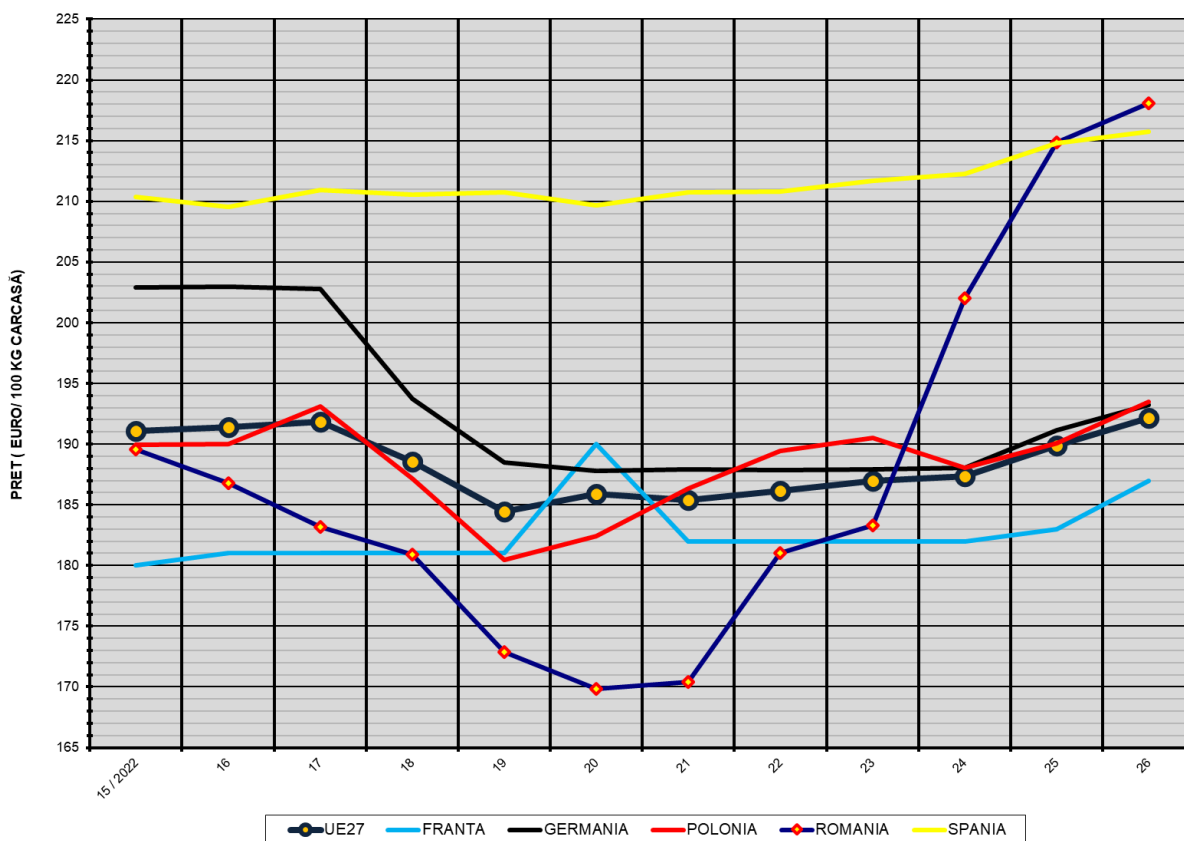
% PREȚ DE PIAȚĂ ÎN ROMÂNIA ȘI ÎN UE27 vs PRAGUL (PREȚUL) DE REFERINȚĂ UE27

SAPTAMANA	PREȚ (EUR)					% PREȚ vs PRAGUL (PREȚUL) DE REFERINȚĂ UE27 (*)				
	ROMÂNIA			UE27		ROMÂNIA			UE27	
	"S"	"E"	"S" + "E"	"S"	"E"	"S"	"E"	"S" + "E"	"S"	"E"
52 / 2021	149.68	149.91	149.78	133.78	131.72	99.17%	99.31%	99.23%	88.63%	87.26%
1/2022	144.72	144.27	144.55	134.09	132.20	95.88%	95.58%	95.77%	88.84%	87.59%
2	139.33	138.84	139.13	134.84	132.36	92.31%	91.98%	92.18%	89.33%	87.69%
3	135.26	134.28	134.87	134.50	131.57	89.61%	88.96%	89.35%	89.11%	87.16%
4	131.78	132.64	132.10	134.10	130.38	87.30%	87.87%	87.52%	88.84%	86.38%
5	129.54	130.34	129.84	134.48	129.97	85.82%	86.35%	86.02%	89.10%	86.11%
6	128.46	129.23	128.78	135.27	129.93	85.11%	85.62%	85.32%	89.62%	86.08%
7	128.53	128.96	128.69	137.44	131.51	85.15%	85.44%	85.26%	91.06%	87.13%
8	135.79	133.69	134.96	142.39	135.42	89.97%	88.57%	89.41%	94.34%	89.72%
9	152.80	151.01	152.11	151.36	145.17	101.23%	100.05%	100.78%	100.28%	96.18%
10	170.53	165.87	168.60	165.48	161.28	112.98%	109.90%	111.70%	109.64%	106.85%
11	192.60	190.65	191.84	179.47	176.30	127.60%	126.31%	127.09%	118.90%	116.80%
12	197.88	194.41	196.61	186.99	182.49	131.10%	128.80%	130.26%	123.88%	120.90%
13	200.16	198.70	199.61	192.95	187.37	132.61%	131.64%	132.25%	127.84%	124.13%
14	195.68	194.82	195.36	196.37	190.37	129.64%	129.07%	129.43%	130.10%	126.13%
15	190.49	189.58	190.15	198.27	191.08	126.20%	125.60%	125.98%	131.36%	126.60%
16	186.10	186.77	186.35	198.92	191.39	123.30%	123.74%	123.46%	131.79%	126.80%
17	181.99	183.20	182.43	198.92	191.85	120.57%	121.37%	120.87%	131.79%	127.10%
18	179.98	180.90	180.30	196.83	188.53	119.24%	119.85%	119.45%	130.40%	124.91%
19	172.52	172.85	172.65	194.36	184.46	114.30%	114.52%	114.38%	128.77%	122.21%
20	169.99	169.87	169.95	193.20	185.90	112.62%	112.54%	112.59%	128.00%	123.16%
21	170.27	170.41	170.32	194.46	185.42	112.81%	112.90%	112.84%	128.83%	122.84%
22	184.18	181.03	183.05	194.35	186.12	122.02%	119.94%	121.27%	128.76%	123.31%
23	185.48	183.31	184.72	195.32	186.98	122.89%	121.45%	122.38%	129.40%	123.87%
24	206.70	202.01	205.02	196.09	187.37	136.94%	133.84%	135.83%	129.91%	124.14%
25	218.75	214.84	217.34	197.90	189.90	144.93%	142.34%	143.99%	131.11%	125.81%
26	219.98	218.06	219.31	199.87	192.15	145.74%	144.47%	145.29%	132.42%	127.30%

(*) 150.939 EUR conform Art. 7 [1] al Reg. [UE] nr. 1308/2013



EVOLUȚIA SĂPTĂMÂNALĂ A PREȚULUI CLASA "E" ÎN UE27 ȘI ÎN CÂTEVA STATE MEMBRE



COMPARAȚII DE PREȚURI

SĂPT 26 / 2022 =	UE27	FR	DE	PL	RO	ES	RO vs UE27	RO vs FR	RO vs DE	RO vs PL	RO vs ES
	192.15 €	187.00 €	193.23 €	193.45 €	218.06 €	215.74 €	25.91 € 13.5%	31.06 € 16.6%	24.83 € 12.8%	24.60 € 12.7%	2.32 € 1.1%

