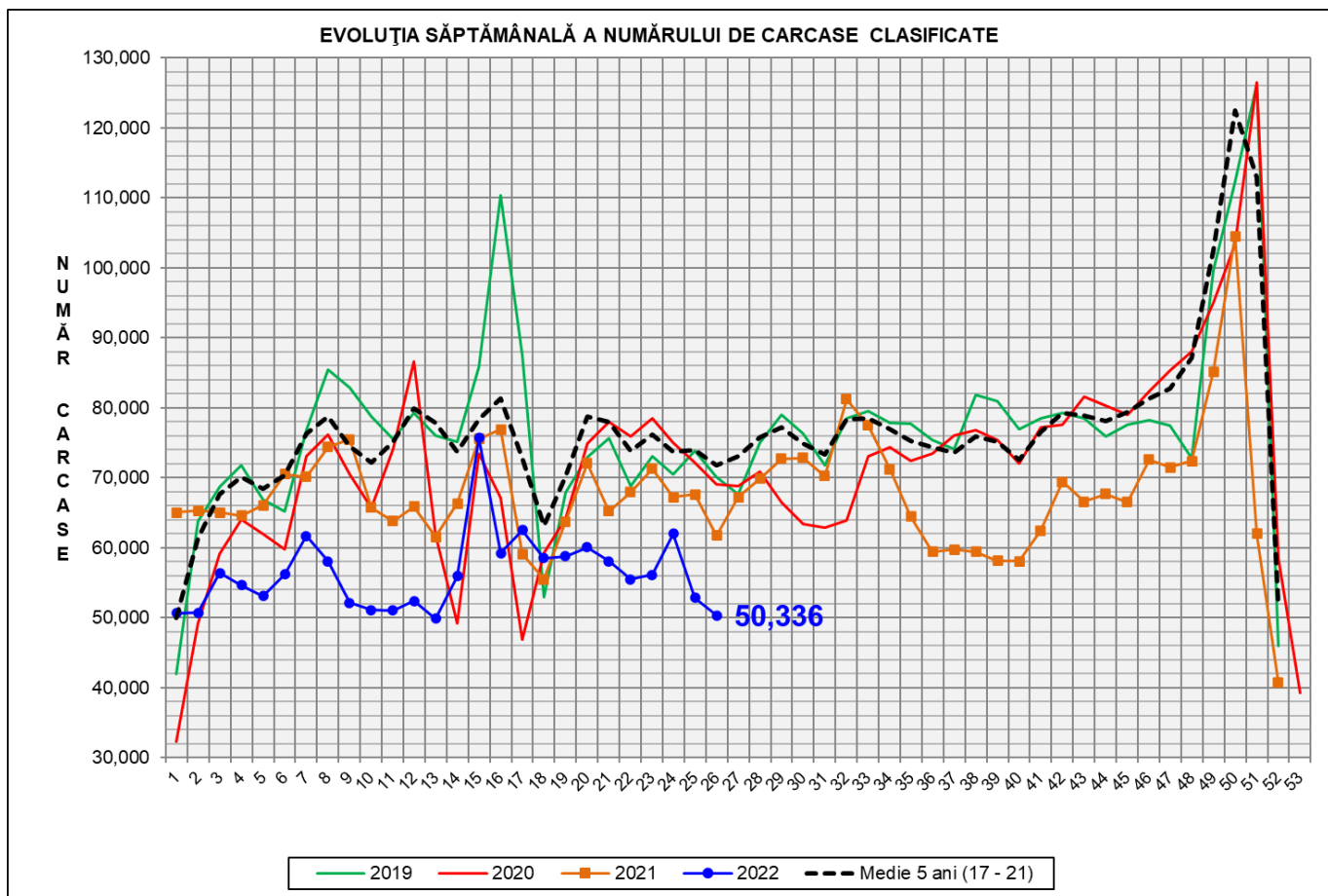


# Rezultatele clasificării carcaselor de porcine

## Săptămâna 26 (27 iunie – 3 iulie 2022)

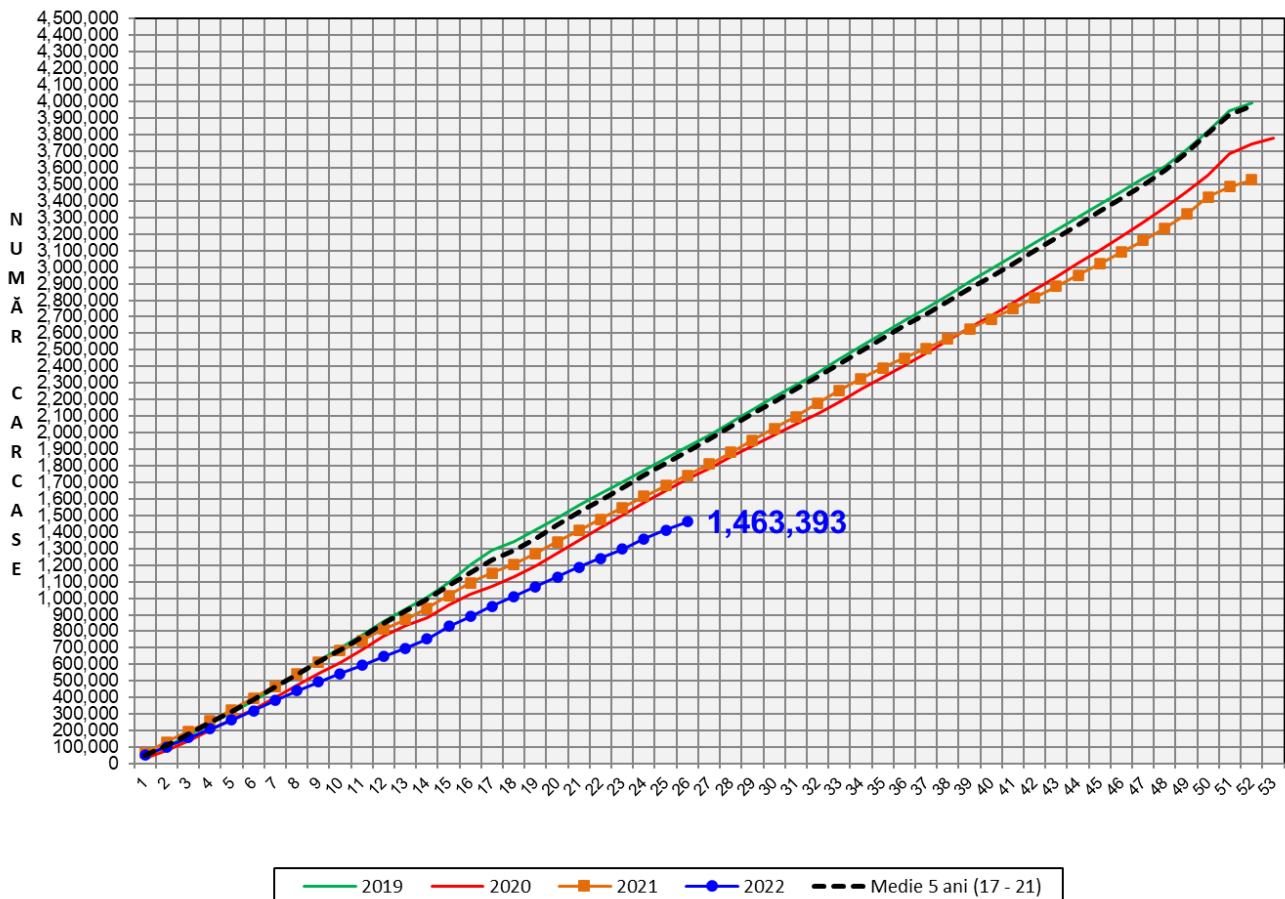


% Modificare		
1 SĂPT	1 AN	MEDIE 5 ANI (2017 - 2021)
-4.7%	-18.5%	-29.9%

**N.B.** Coloanele de *culoare verde* din diagramele de la pagina 6 se grupează în intervalul optim al conținutului de carne macră și respectiv al greutatei carcaselor clasificate.



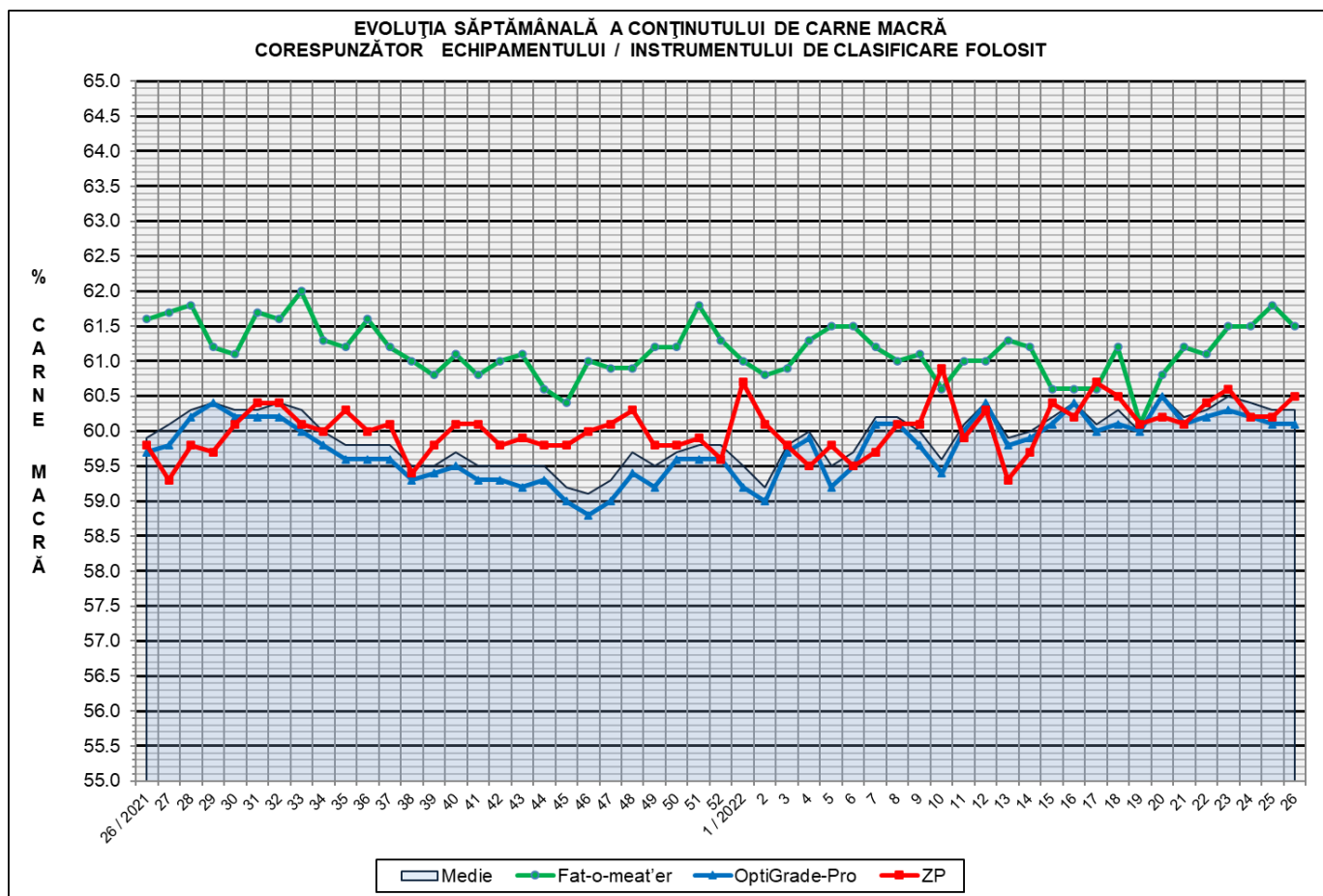
### EVOLUȚIA SĂPTĂMÂNALĂ CUMULATIVĂ A NUMĂRULUI DE CARCASE CLASIFICATE



% Modificare	
1 AN	MEDIE 5 ANI (2017 - 2021)
-16.1%	-22.5%

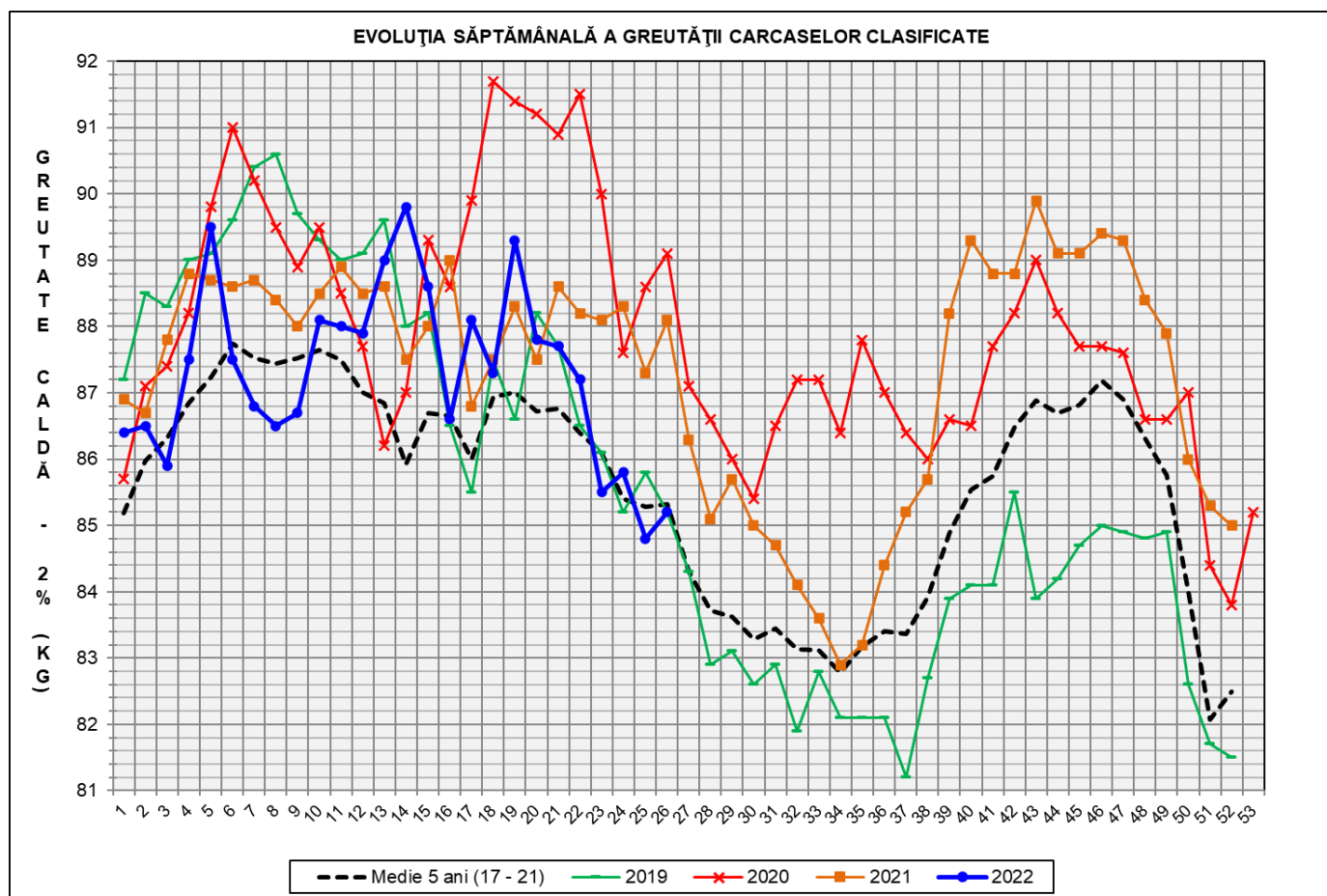
## Numărul de carcase clasificate în săptămâna 27 iunie - 3 iulie 2022 în funcție de echipamentul / instrumentul folosit

Metoda	Echipament / instrument	Număr carcase	% din total carcase
Sondă Optică	Fat-o-meat'er	5,556	11.04%
	OptiGrade-Pro	43,112	85.65%
ZP	Rigla	1,668	3.31%
<b>TOTAL</b>		<b>50,336</b>	<b>100.00%</b>



**DISTRIBUȚIA ÎN CLASE A CARCASELOR DE PORCINE CLASIFICATE  
ÎN SĂPTĂMÂNA 27 IUNIE - 3 IULIE 2022**

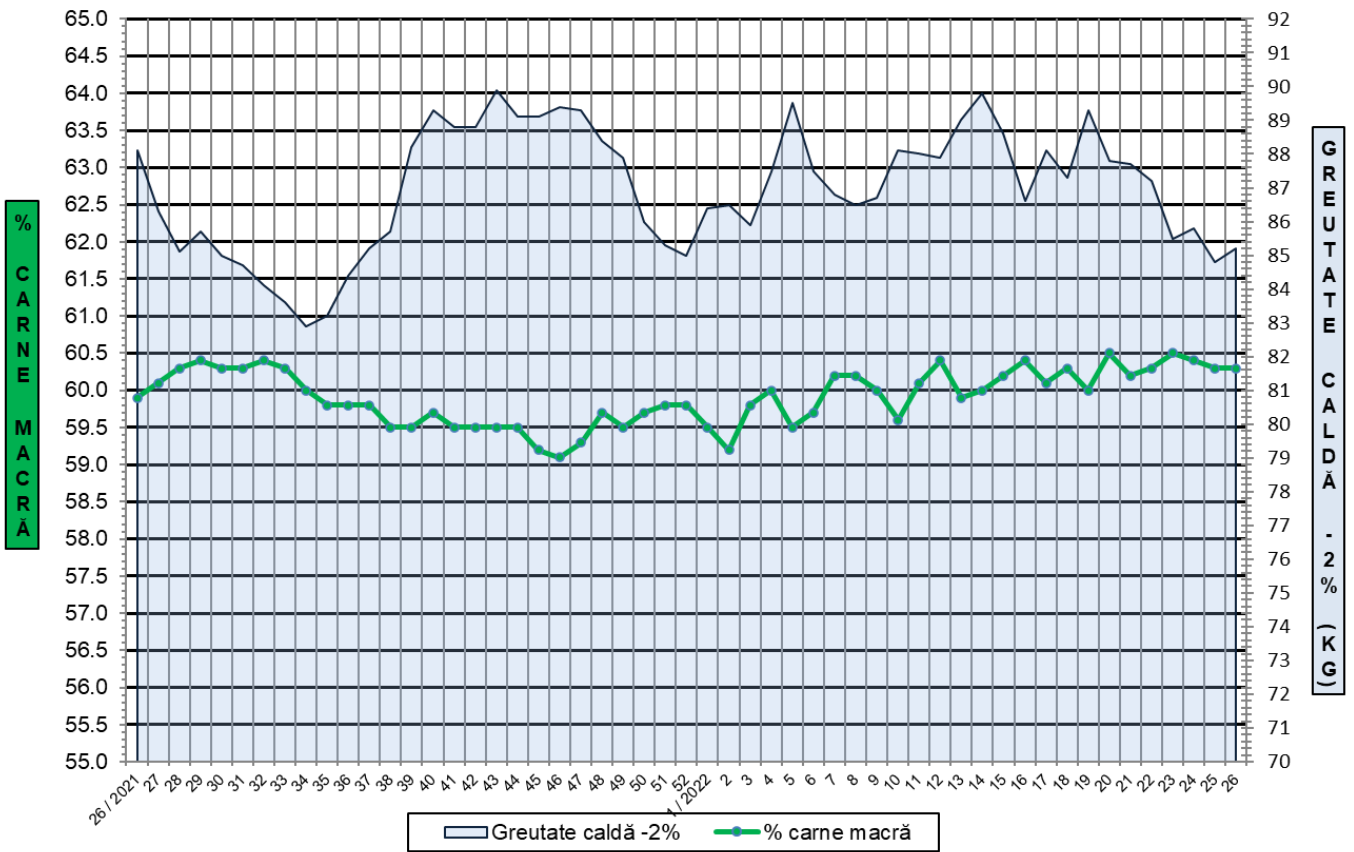
CLASA	% CARNE MACRĂ	NUMĂR CARCASE	% DIN TOTAL	% CARNE MACRĂ	GREUTATE CALDĂ - 2% (KG)
<b>S</b>	<b>≥ 60</b>	<b>29,120</b>	<b>57.85</b>	<b>62.3</b>	<b>84.3</b>
<b>E</b>	<b>55 - 59.9</b>	<b>18,709</b>	<b>37.17</b>	<b>58.2</b>	<b>86.1</b>
U	50 - 54.9	2,320	4.61	53.2	88.9
R	45 - 49.9	168	0.33	48.5	90.5
O	40 - 44.9	17	0.03	43.1	96.9
P	< 40	2	0.00	38.2	106.2
<b>TOTAL</b>		<b>50,336</b>	<b>100.00</b>	<b>60.3</b>	<b>85.2</b>



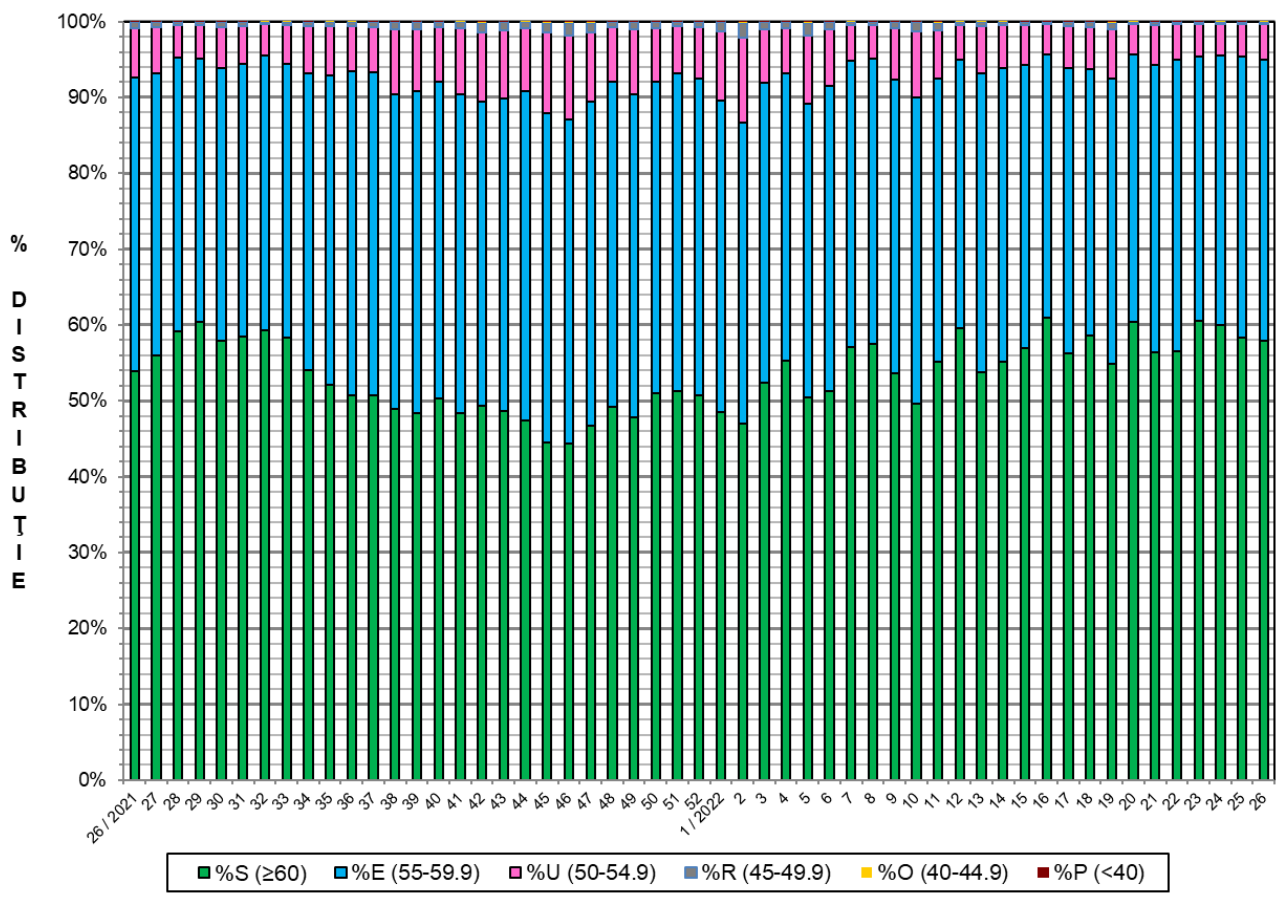
GREUTATE CALDĂ - 2% (KG)	VARIAȚIE			
	1 SĂPT	4 SĂPT	1 AN	MEDIE 5 ANI (2017 - 2021)
<b>85.2</b>	<b>0.5%</b>	<b>-2.3%</b>	<b>-3.3%</b>	<b>-0.1%</b>



FLUCTUAȚIA SĂPTĂMÂNALĂ A CONȚINUTULUI DE CARNE MACRĂ ȘI A GREUTĂȚII CARCASELOR CLASIFICATE

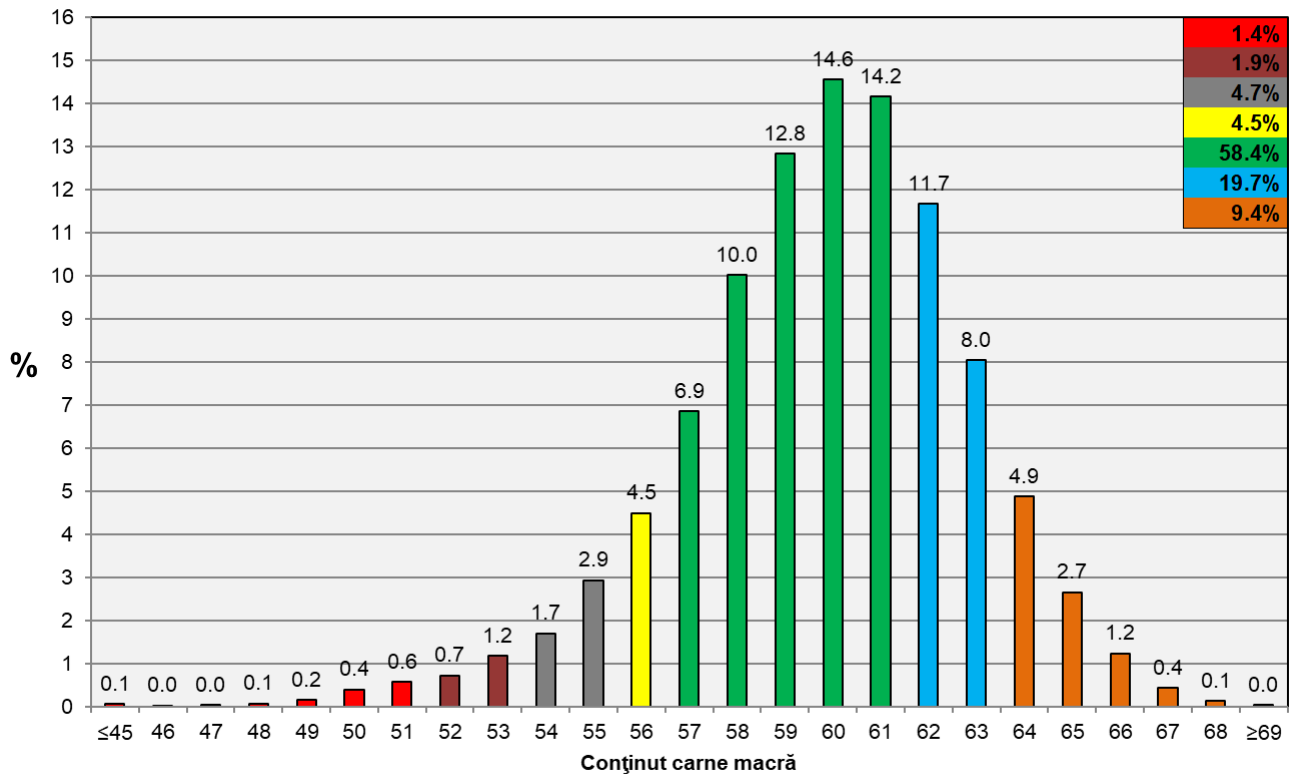


FLUCTUAȚIA SĂPTĂMÂNALĂ A DISTRIBUȚIEI CARCASELOR CLASIFICATE ÎN CLASELE SEUROP





**Distribuția conținutului de carne macră a carcaselor clasificate în România în săptămâna 27 iunie - 3 iulie 2022 (N = 50,336)**



**Distribuția greutății carcaselor clasificate în România în săptămâna 27 iunie - 3 iulie 2022 (N = 50,336)**

