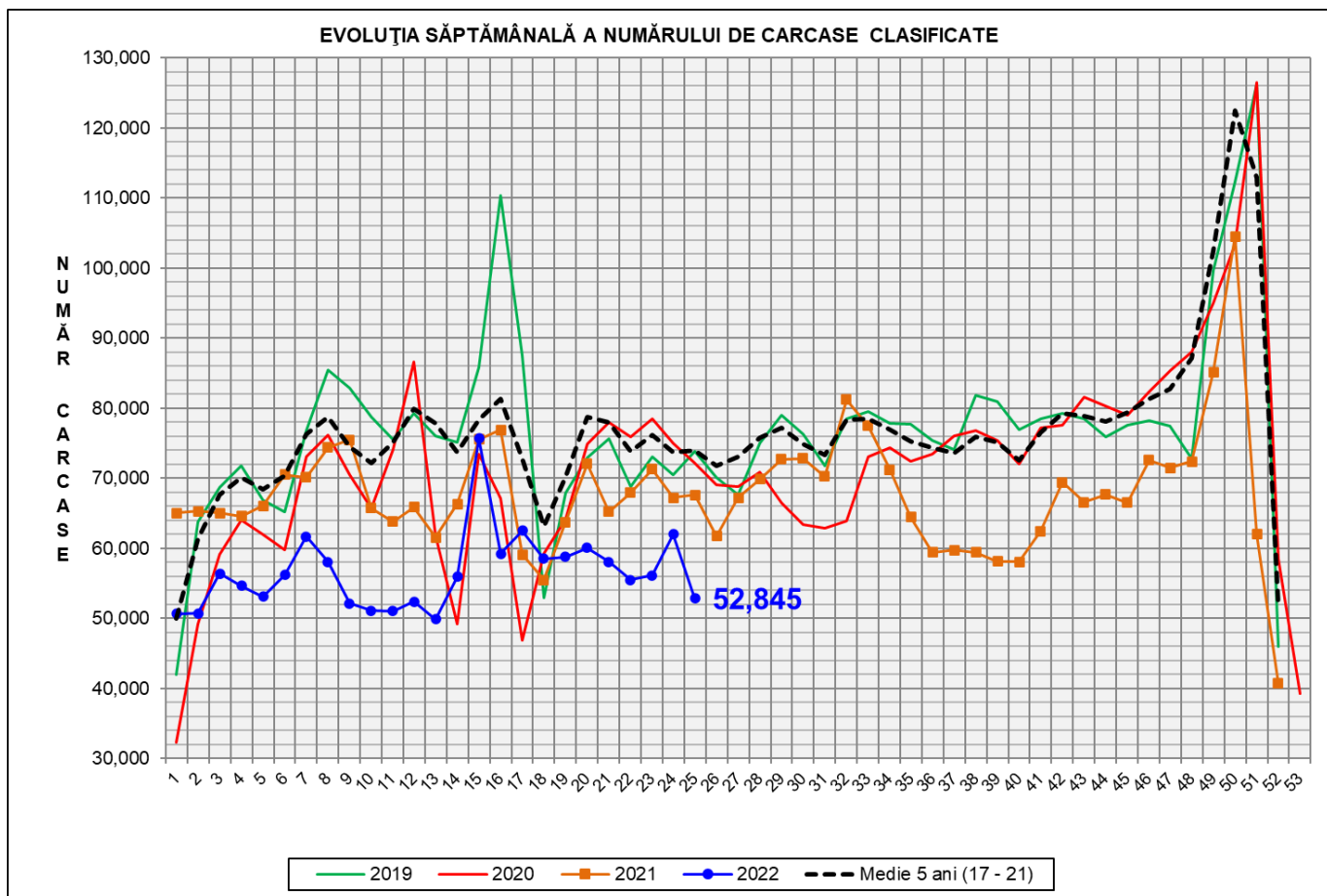


Rezultatele clasificării carcaselor de porcine

Săptămâna 25 (20 – 26 iunie 2022)

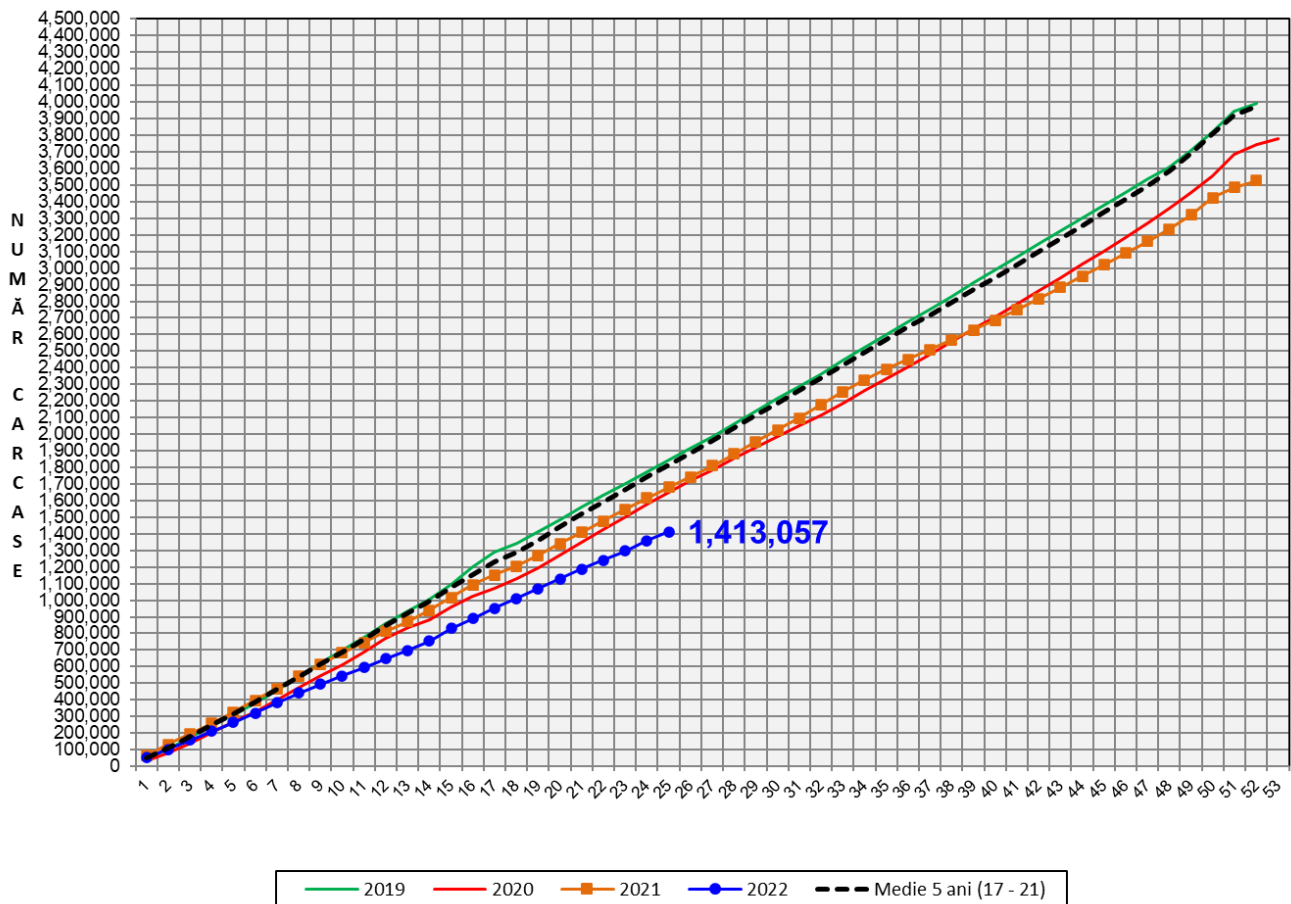


% Modificare		
1 SĂPT	1 AN	MEDIE 5 ANI (2017 - 2021)
-14.8%	-21.9%	-28.5%

N.B. Coloanele de *culoare verde* din diagramele de la pagina 6 se grupează în intervalul optim al conținutului de carne macră și respectiv al greutateii carcaselor clasificate.



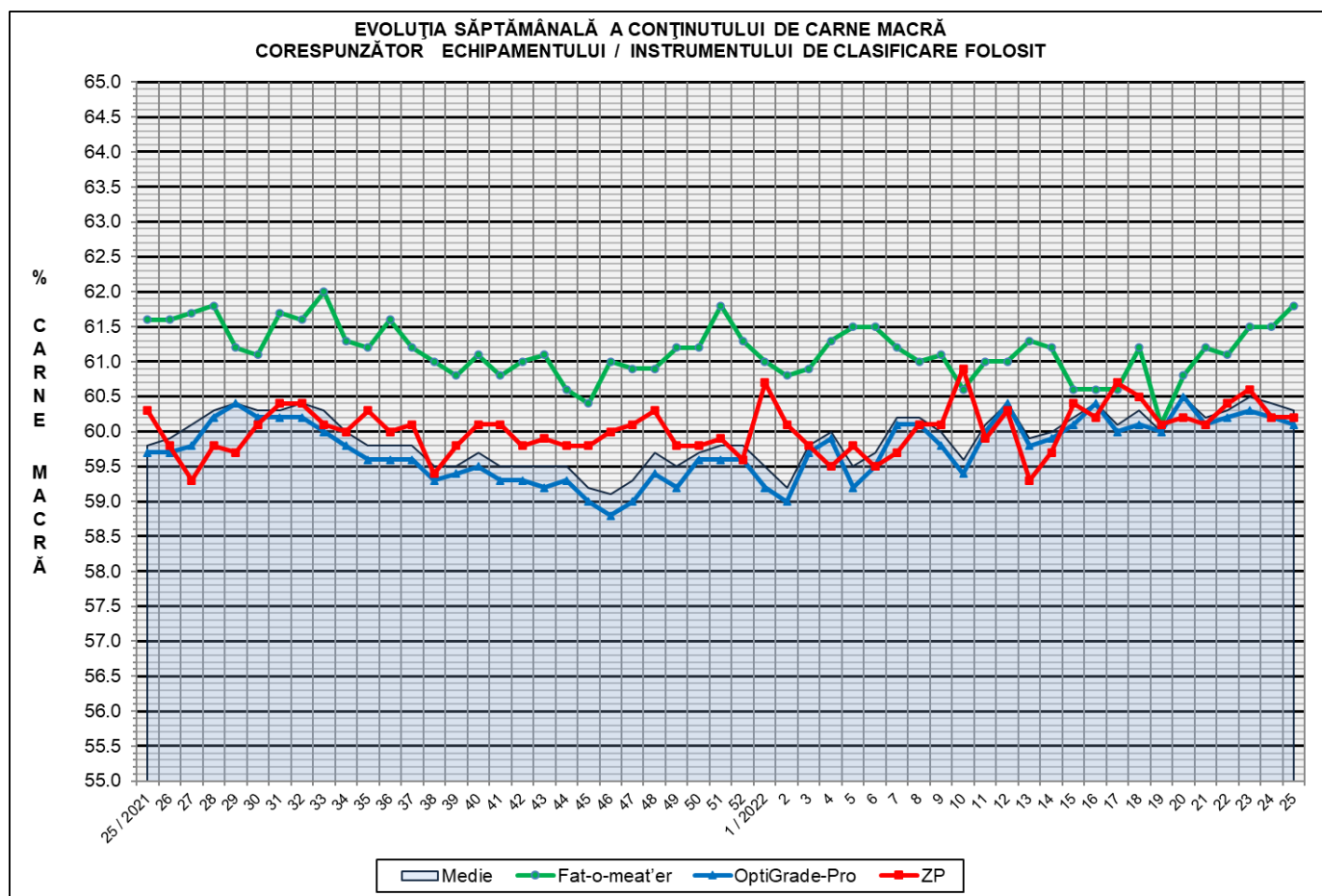
EVOLUȚIA SĂPTĂMÂNALĂ CUMULATIVĂ A NUMĂRULUI DE CARCASE CLASIFICATE



% Modificare	
1 AN	MEDIE 5 ANI (2017 - 2021)
-16.0%	-22.2%

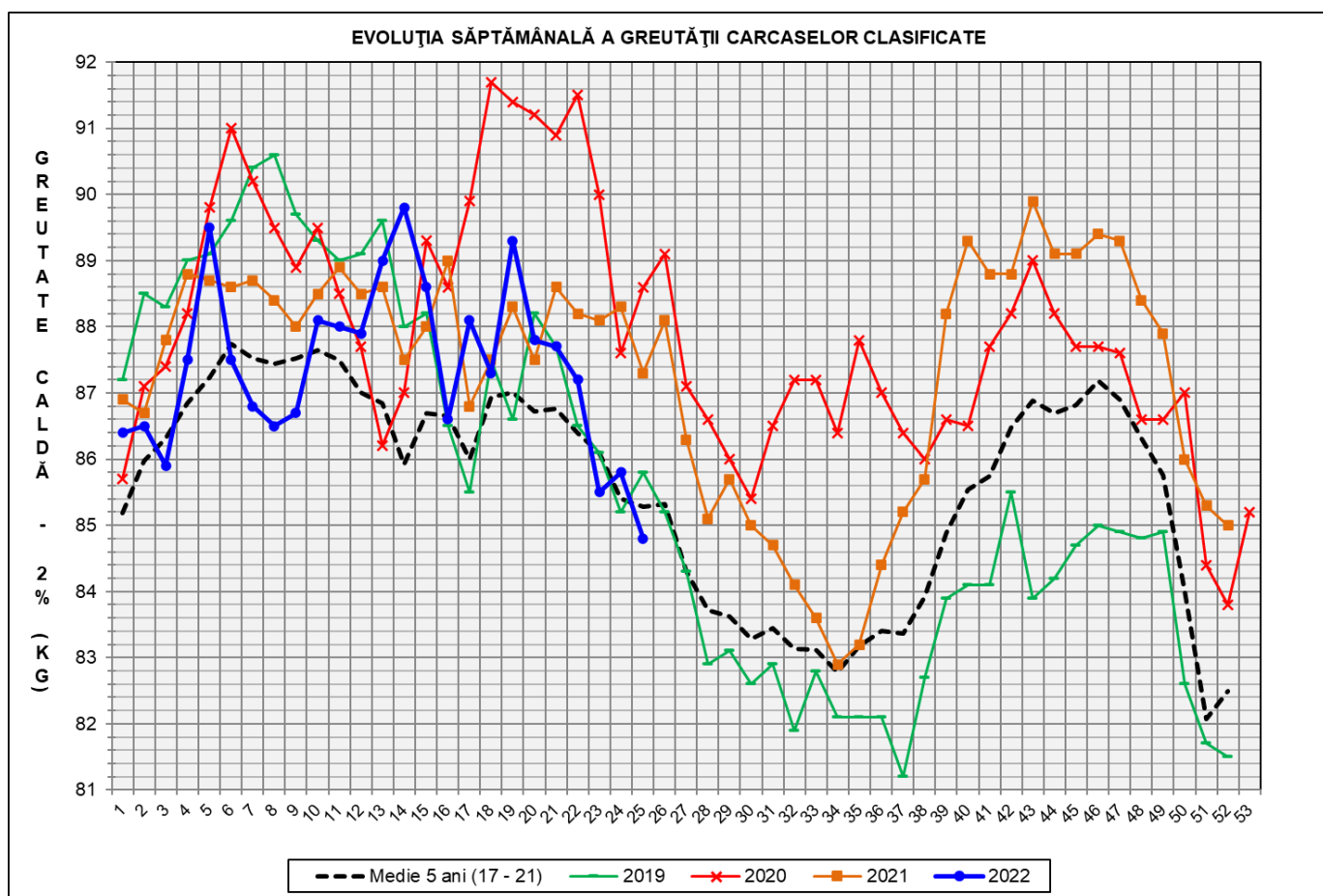
Numărul de carcase clasificate în săptămâna 20 - 26 iunie 2022 în funcție de echipamentul / instrumentul folosit

Metoda	Echipament / instrument	Număr carcase	% din total carcase
Sondă Optică	Fat-o-meat'er	5,766	10.91%
	OptiGrade-Pro	45,285	85.69%
ZP	Rigla	1,794	3.39%
TOTAL		52,845	100.00%



**DISTRIBUȚIA ÎN CLASE A CARCASELOR DE PORCINE CLASIFICATE
ÎN SĂPTĂMÂNA 20 - 26 Iunie 2022**

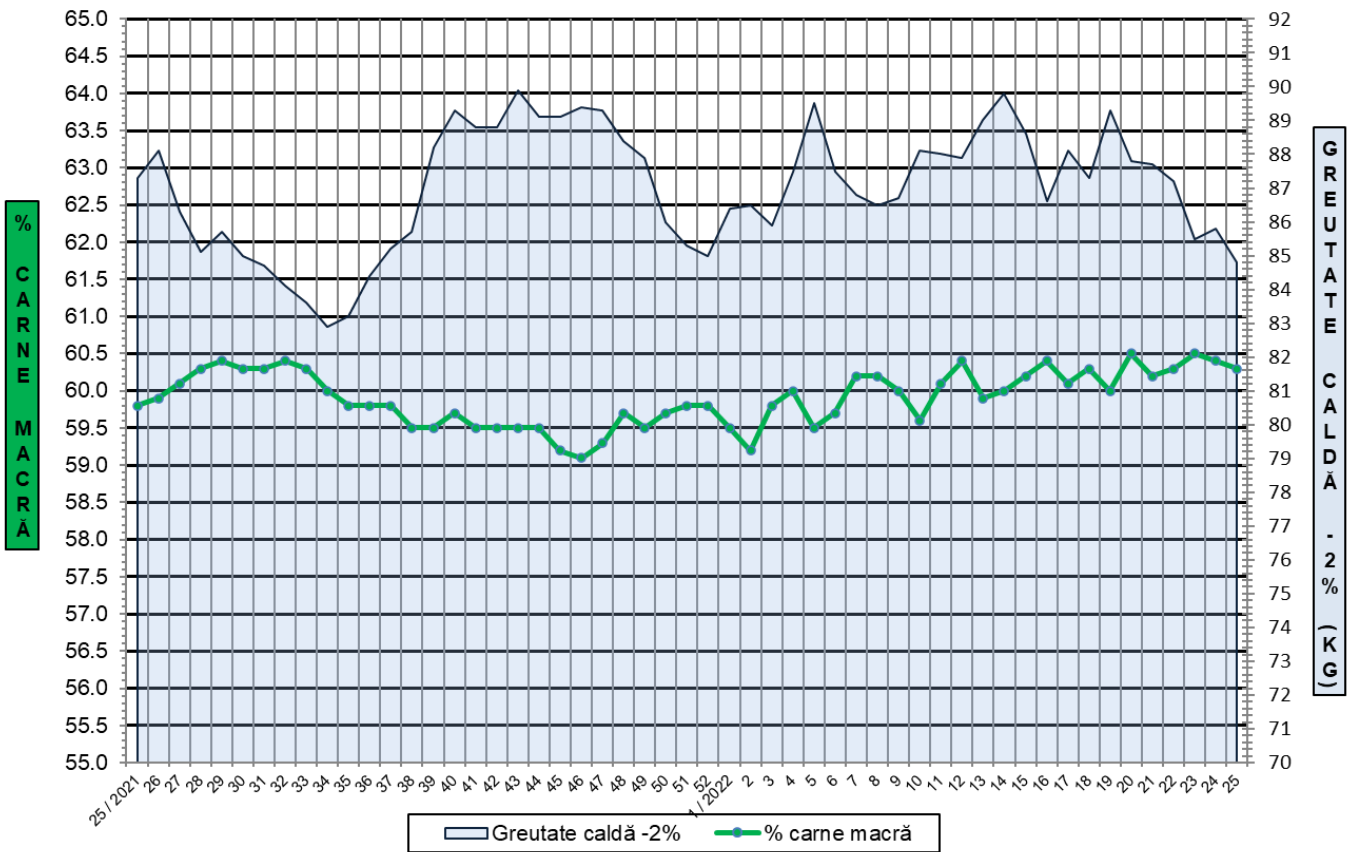
CLASA	% CARNE MACRĂ	NUMĂR CARCASE	% DIN TOTAL	% CARNE MACRĂ	GREUTATE CALDĂ - 2% (KG)
S	≥ 60	30,811	58.30	62.2	83.9
E	55 - 59.9	19,569	37.03	58.2	85.7
U	50 - 54.9	2,328	4.41	53.2	88.9
R	45 - 49.9	125	0.24	48.3	88.9
O	40 - 44.9	9	0.02	43.6	88.3
P	< 40	3	0.01	31.7	96.0
TOTAL		52,845	100.00	60.3	84.8



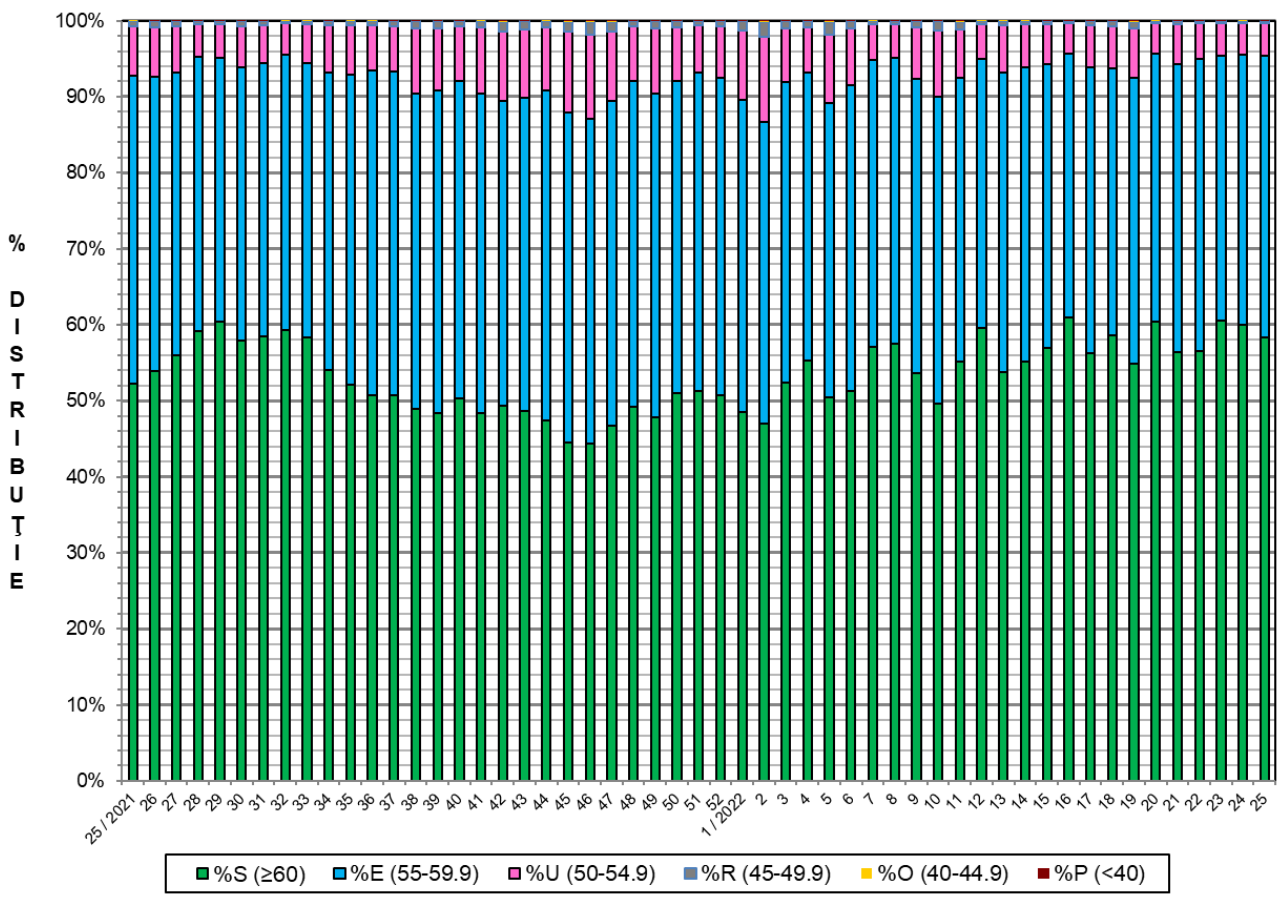
GREUTATE CALDĂ - 2% (KG)	VARIAȚIE			
	1 SĂPT	4 SĂPT	1 AN	MEDIE 5 ANI (2017 - 2021)
84.8	-1.2%	-3.3%	-2.9%	-0.6%



FLUCTUAȚIA SĂPTĂMÂNALĂ A CONȚINUTULUI DE CARNE MACRĂ ȘI A GREUTĂȚII CARCASELOR CLASIFICATE

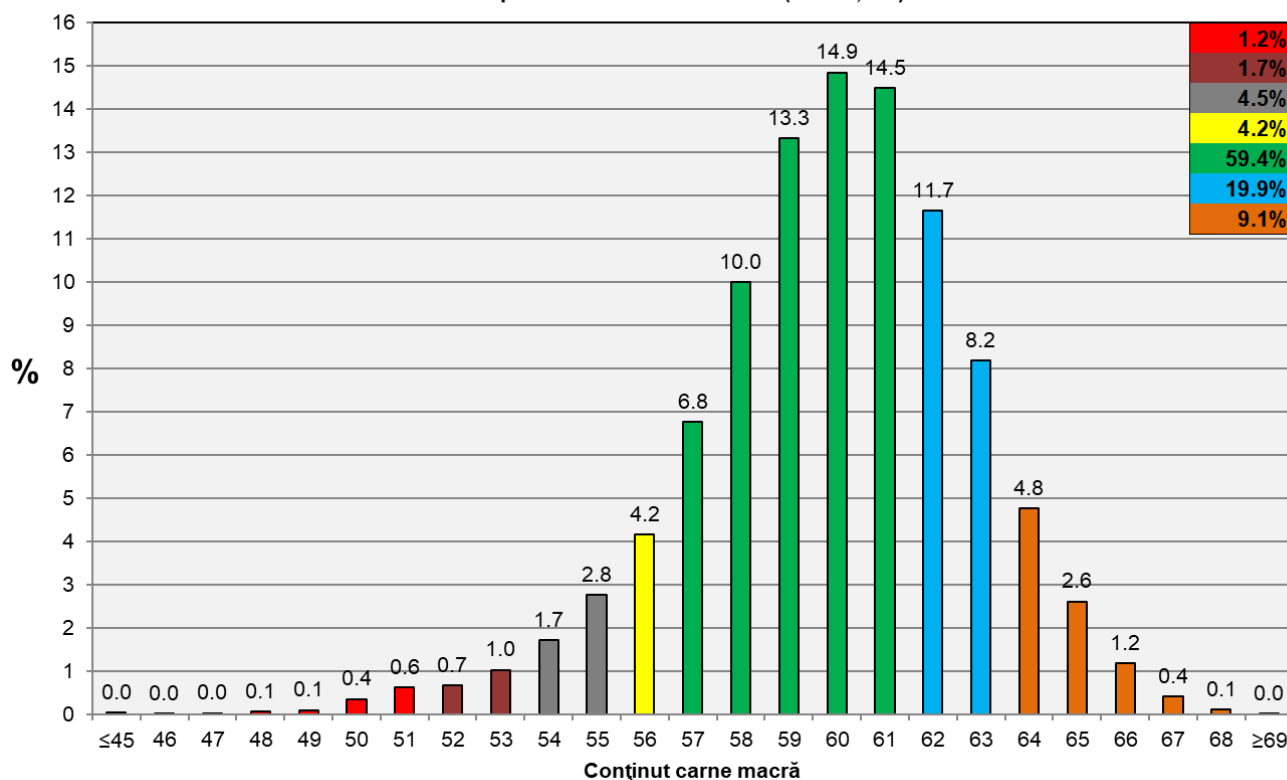


FLUCTUAȚIA SĂPTĂMÂNALĂ A DISTRIBUȚIEI CARCASELOR CLASIFICATE ÎN CLASELE SEUROP





Distribuția conținutului de carne macră a carcaselor clasificate în România în săptămâna 20 - 26 iunie 2022 (N = 52,845)



Distribuția greutății carcaselor clasificate în România în săptămâna 20 - 26 iunie 2022 (N = 52,845)

