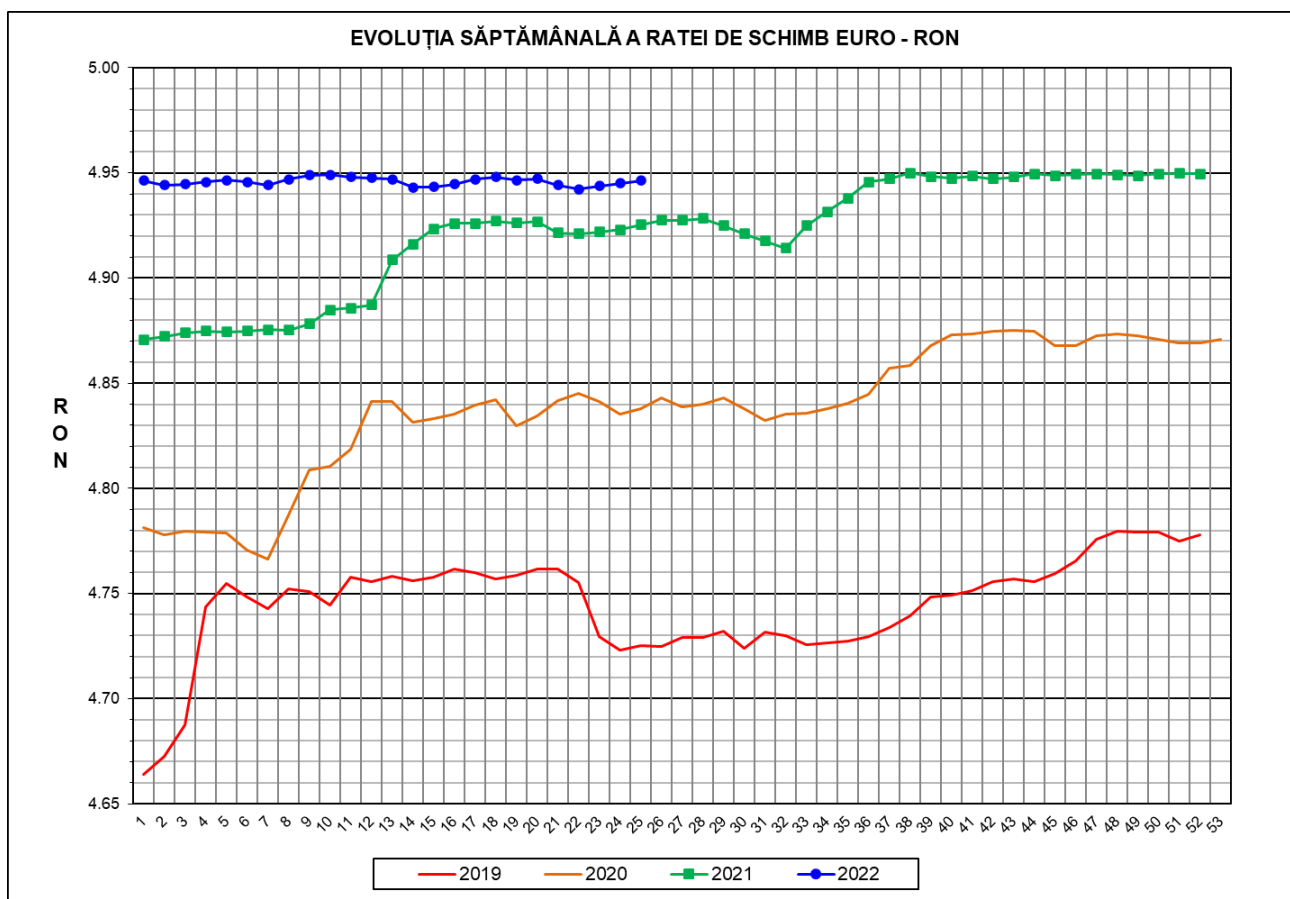




Prețul de piață al porcilor la intrarea în abator

Săptămâna 25 (20 – 26 iunie 2022)



RATA DE SCHIMB EURO - RON			
SĂPT 25 / 2022	VARIAȚIE		
	1 SĂPT	4 SĂPT	1 AN
1€ = 4.9464 RON	0.03%	0.05%	0.43%



**SITUAȚIA CARCASELOR DE PORCINE CLASIFICATE
ÎN FUNCȚIE DE PROVENIENȚA PORCILOR SACRIFICAȚI
ÎN SĂPTĂMÂNA 20 - 26 Iunie 2022**

		NUMĂR CARCASE	% DIN TOTAL
PROVENIENȚĂ PORCI SACRIFICAȚI	TRANZACȚII COMERCIALE ÎNTRE ABATOARE ȘI FURNIZORI	31,104	58.86
	FERME PROPRII ALE ABATOARELOR	20,016	37.88
	PRESTĂRI SERVICII	1,725	3.26
TOTAL CARCASE CLASIFICATE CU GREUTATEA CALDĂ 50 - 120 KG		52,845	100.00
DIN CARE DIN COMERȚ INTRACOMUNITAR		5,792	10.96

Situația porcilor proveniți din tranzacții comerciale
între abatoare și furnizori care fac obiectul raportării prețurilor
în săptămâna 20 - 26 iunie 2022

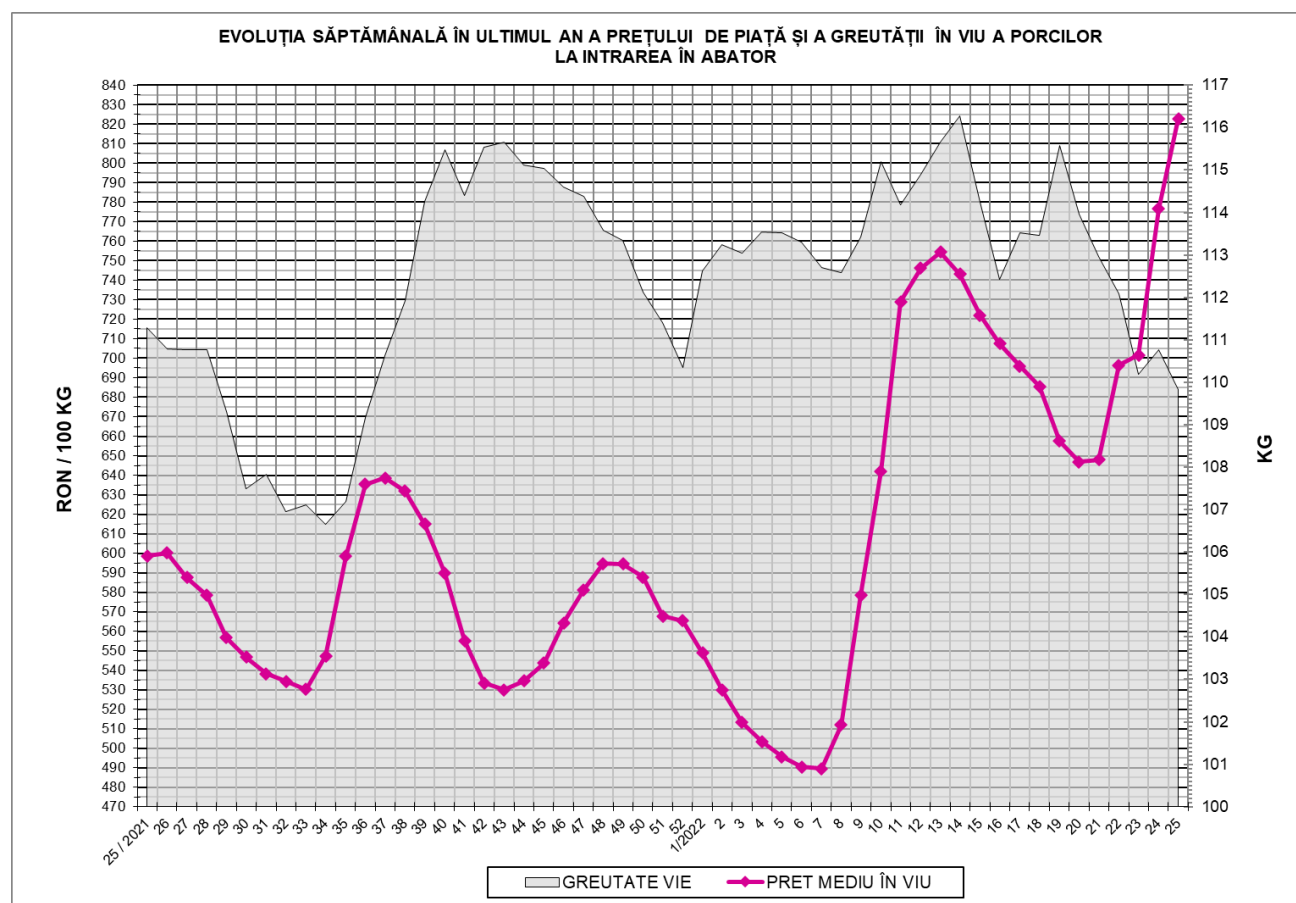
Tip preț la intrarea în abator		Carcase cu greutatea caldă 60 - 120 kg			
		SEUROP		d.c. S+E	
		nr	% din total carcase clasificate	nr	% din total carcase clasificate
În funcție de % carne macră corespunzător claselor de calitate (S, E, U, R, O, P)	în carcasă	0	0.0%	0	0.0%
	în viu	0	0.0%	0	0.0%
Forfetar în viu		30,880	58.4%	29,048	55.0%
Total		30,880	58.4%	29,048	55.0%

Carcase incluse în raportul național de prețuri pentru DG AGRI



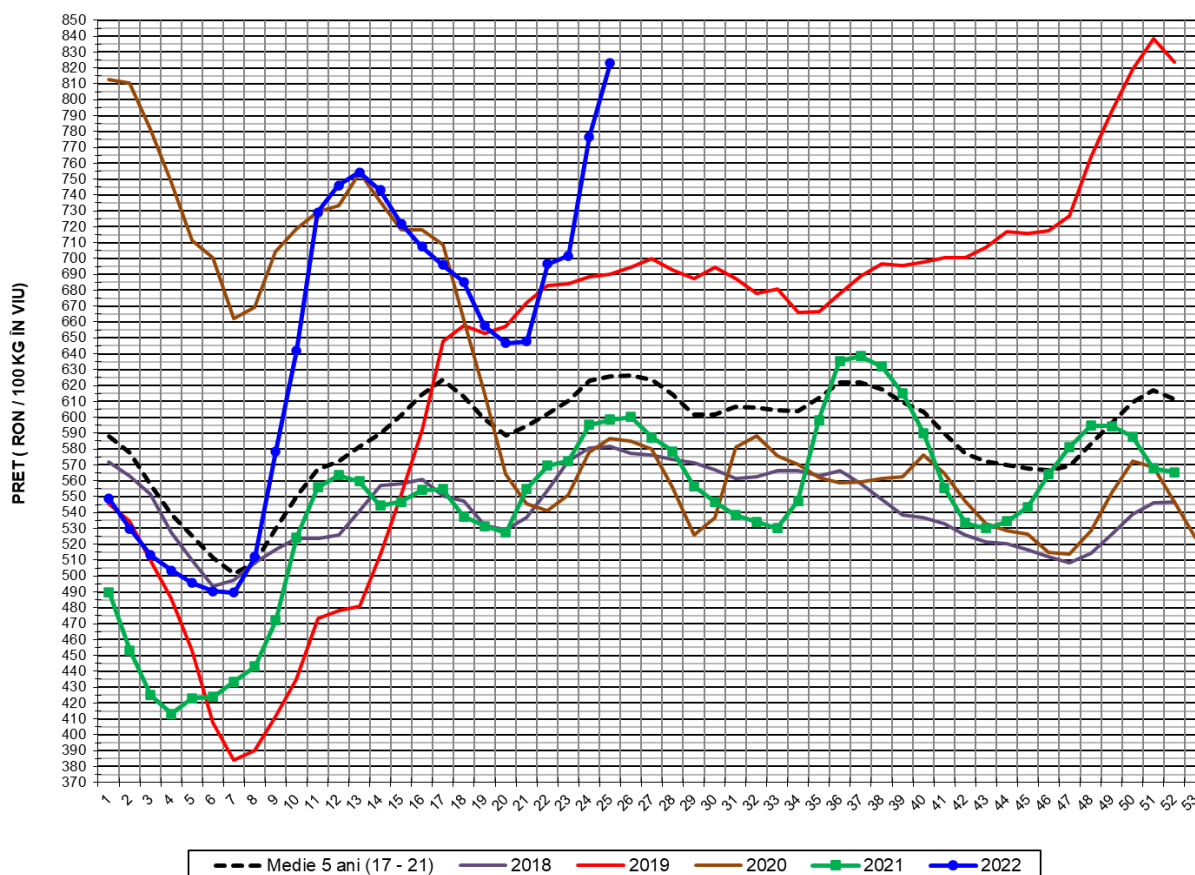
Prețul de piață al porcilor în săptămâna 20 - 26 iunie 2022

Clasa	% carne macră	Număr porci	% din total porci	Procent mediu carne macră	Greutate medie (kg)		Preț mediu (RON / 100 kg)	
					vie	carcasă caldă - 2%	viu	carcasă caldă - 2%
S	≥ 60	18,635	60.35	62.5	109.1	83.6	828.98	1082.04
E	≥ 55 - < 60	10,413	33.72	58.1	110.4	84.6	815.03	1062.69
U	≥ 50 - < 55	1,729	5.60	53.1	114.3	88.3	808.52	1046.70
ROP	< 50	103	0.33	47.6	114.0	88.0	797.30	1033.18
TOTAL		30,880	100.00	60.5	109.8	84.2	822.95	1073.24



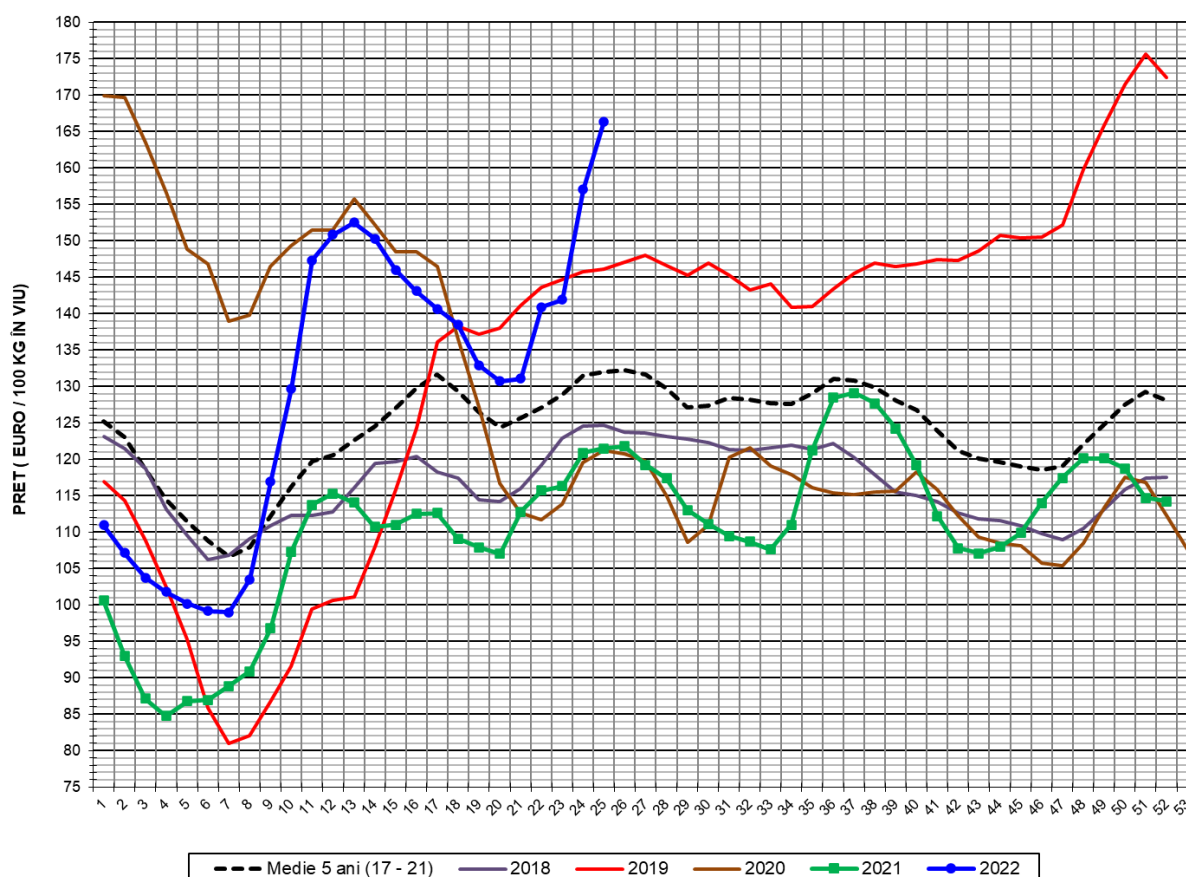


EVOLUȚIA SĂPTĂMĂNALĂ A PREȚULUI DE PIAȚĂ ÎN VIU AL PORCILOR ÎN ROMÂNIA (1)



PREȚ ÎN VIU				
SĂPT 25 / 2022	VARIAȚIE			
	1 SĂPT	4 SĂPT	1 AN	MEDIE 5 ANI (2017 - 2021)
822.95 RON	5.96%	27.01%	37.50%	31.48%

EVOLUȚIA SĂPTĂMĂNALĂ A PREȚULUI DE PIAȚĂ ÎN VIU AL PORCILOR ÎN ROMÂNIA (2)



PREȚ ÎN VIU				
SĂPT 25 / 2022	VARIAȚIE			
	1 SĂPT	4 SĂPT	1 AN	MEDIE 5 ANI (2017-2021)
166.37 €	5.93%	26.95%	36.91%	26.00%



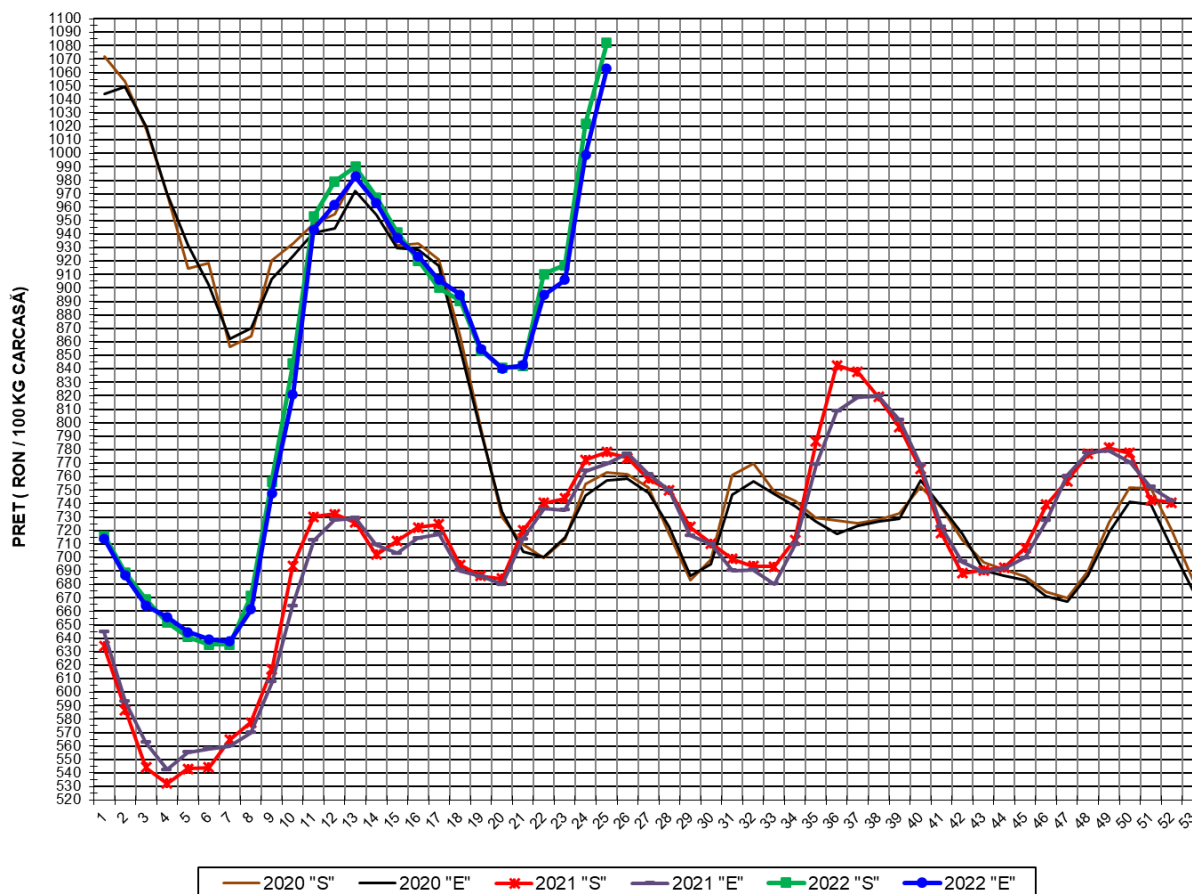
PREȚUL CARCASELOR DE PORCINE CALITATEA STANDARD - CLASELE "S" & "E"
ÎN SĂPTĂMÂNA 20 - 26 Iunie 2022

% CARNE MACRĂ		NUMĂR PORCI	% CUMULATIV DIN TOTAL PORCI	GREUTATE (KG)		PREȚ MEDIU (RON/ 100 KG)	
NIVEL GRILA PREȚURI	MEDIE			VIE	CARCASA CALDĂ - 2%	VIU	CARCASA CALDĂ - 2%
≥64	65.1	3,843	12.44	109.53	84.48	833.05	1080.00
63	63.4	3,058	22.35	108.64	83.59	829.20	1077.73
62	62.4	3,757	34.51	109.04	83.65	828.90	1080.44
61	61.5	4,050	47.63	109.33	83.35	829.22	1087.61
60	60.5	3,927	60.35	108.85	82.87	824.65	1083.23
59	59.5	3,610	72.04	109.87	83.93	823.45	1077.96
58	58.5	2,726	80.86	110.66	84.77	814.26	1062.94
57	57.5	1,906	87.04	110.46	84.92	811.71	1055.83
56	56.5	1,260	91.12	110.53	85.19	806.71	1046.72
55	55.5	911	94.07	110.92	85.70	802.67	1038.89
54	54.4	614	96.06	112.76	87.28	801.16	1035.07
53	53.5	393	97.33	114.36	88.59	803.76	1037.55
52	52.5	272	98.21	114.01	88.30	805.78	1040.42
51	51.6	282	99.12	118.06	90.57	825.56	1076.12
≤50	49.5	271	100.00	113.93	87.62	812.07	1055.91
MEDIE	60.5	30,880	100.00	109.83	84.22	822.95	1073.24

Interval optim % carne macră

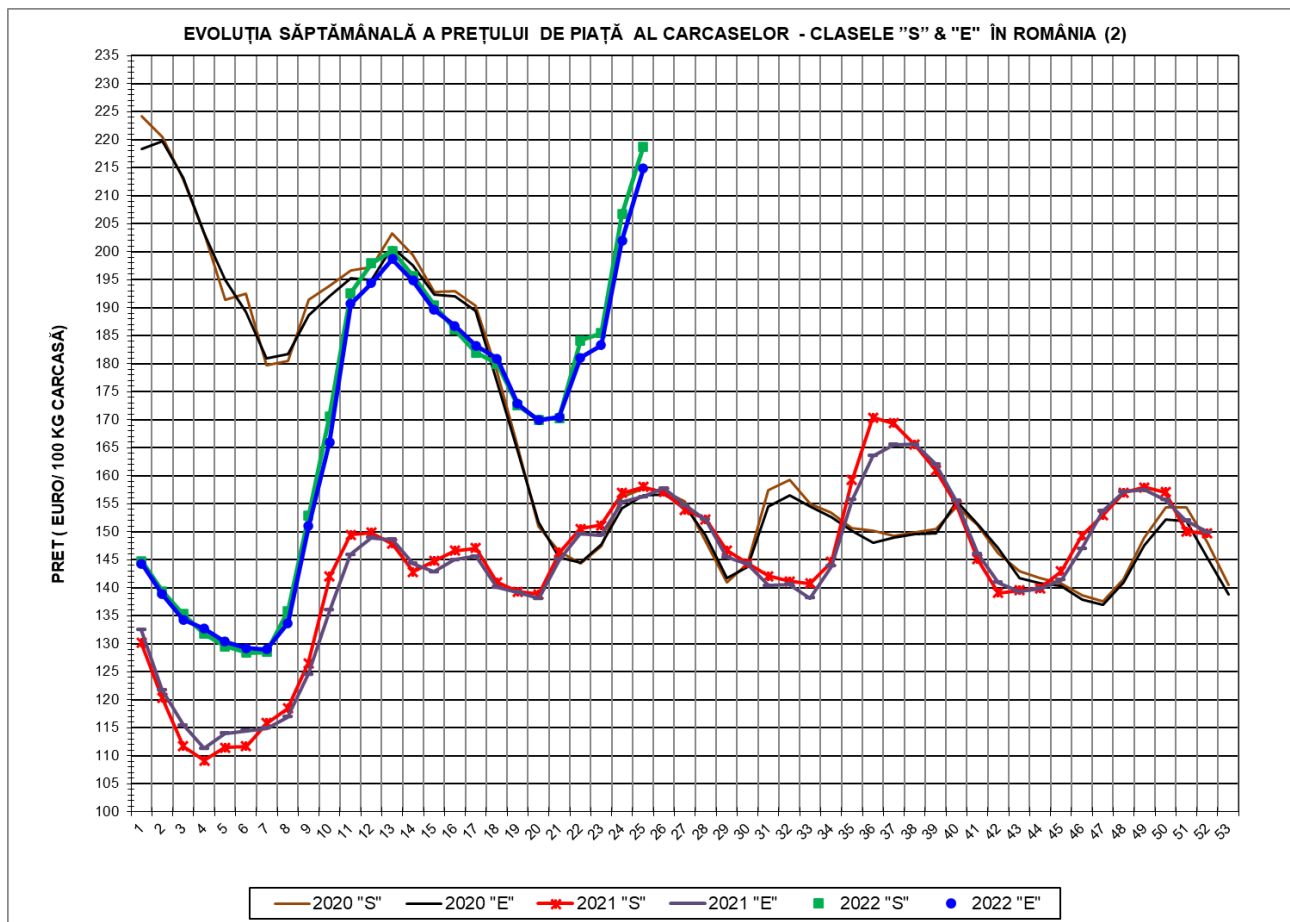


EVOLUȚIA SĂPTĂMĂNALĂ A PREȚULUI DE PIAȚĂ AL CARCASELOR - CLASELE "S" & "E" ÎN ROMÂNIA (1)



**PREȚ NAȚIONAL CARCASE
CALITATEA STANDARD - CLASELE "S"&"E"**

CLASA	PREȚ SĂPT 25 / 2022	VARIAȚIE		
		1 SĂPT	4 SĂPT	1 AN
S	1,082.04 RON	5.86%	28.53%	39.05%
E	1,062.69 RON	6.38%	26.13%	38.10%



PREȚ NAȚIONAL CARCASE				
CALITATEA STANDARD - CLASELE "S"&"E"				
CLASA	PREȚ SAPT 25 / 2022	VARIAȚIE		
		1 SĂPT	4 SĂPT	1 AN
S	218.75 €	5.83%	28.48%	38.46%
E	214.84 €	6.35%	26.07%	37.51%

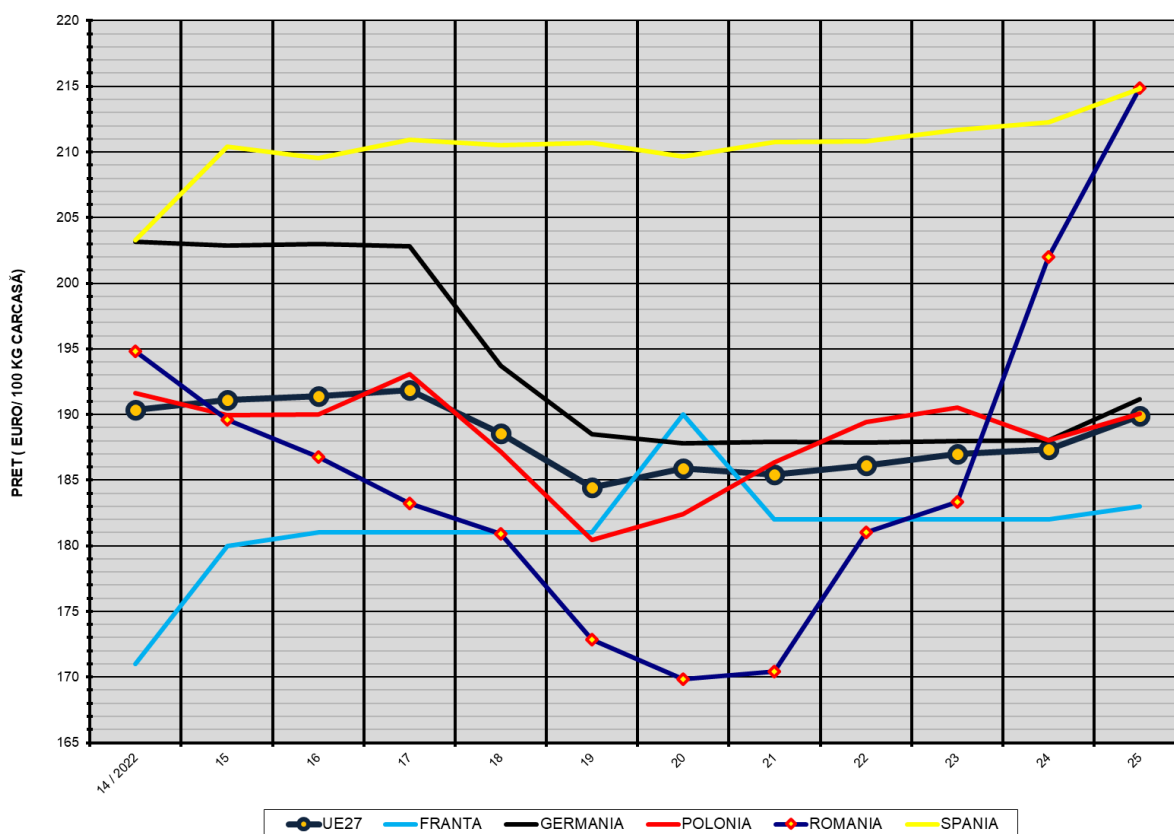


% PREȚ DE PIAȚĂ ÎN ROMÂNIA ȘI ÎN UE27 vs PRAGUL (PREȚUL) DE REFERINȚĂ UE27

SAPTAMANA	PREȚ (EUR)					% PREȚ vs PRAGUL (PREȚUL) DE REFERINȚĂ UE27 (*)				
	ROMÂNIA			UE27		ROMÂNIA			UE27	
	"S"	"E"	"S" + "E"	"S"	"E"	"S"	"E"	"S" + "E"	"S"	"E"
51 / 2021	150.05	152.02	150.84	133.56	131.96	99.41%	100.71%	99.94%	88.48%	87.42%
52	149.68	149.91	149.78	133.78	131.72	99.17%	99.31%	99.23%	88.63%	87.26%
1/2022	144.72	144.27	144.55	134.09	132.20	95.88%	95.58%	95.77%	88.84%	87.59%
2	139.33	138.84	139.13	134.84	132.36	92.31%	91.98%	92.18%	89.33%	87.69%
3	135.26	134.28	134.87	134.50	131.57	89.61%	88.96%	89.35%	89.11%	87.16%
4	131.78	132.64	132.10	134.10	130.38	87.30%	87.87%	87.52%	88.84%	86.38%
5	129.54	130.34	129.84	134.48	129.97	85.82%	86.35%	86.02%	89.10%	86.11%
6	128.46	129.23	128.78	135.27	129.93	85.11%	85.62%	85.32%	89.62%	86.08%
7	128.53	128.96	128.69	137.44	131.51	85.15%	85.44%	85.26%	91.06%	87.13%
8	135.79	133.69	134.96	142.39	135.42	89.97%	88.57%	89.41%	94.34%	89.72%
9	152.80	151.01	152.11	151.36	145.17	101.23%	100.05%	100.78%	100.28%	96.18%
10	170.53	165.87	168.60	165.48	161.28	112.98%	109.90%	111.70%	109.64%	106.85%
11	192.60	190.65	191.84	179.47	176.30	127.60%	126.31%	127.09%	118.90%	116.80%
12	197.88	194.41	196.61	186.99	182.49	131.10%	128.80%	130.26%	123.88%	120.90%
13	200.16	198.70	199.61	192.95	187.37	132.61%	131.64%	132.25%	127.84%	124.13%
14	195.68	194.82	195.36	196.37	190.37	129.64%	129.07%	129.43%	130.10%	126.13%
15	190.49	189.58	190.15	198.27	191.08	126.20%	125.60%	125.98%	131.36%	126.60%
16	186.10	186.77	186.35	198.92	191.39	123.30%	123.74%	123.46%	131.79%	126.80%
17	181.99	183.20	182.43	198.92	191.85	120.57%	121.37%	120.87%	131.79%	127.10%
18	179.98	180.90	180.30	196.83	188.53	119.24%	119.85%	119.45%	130.40%	124.91%
19	172.52	172.85	172.65	194.36	184.46	114.30%	114.52%	114.38%	128.77%	122.21%
20	169.99	169.87	169.95	193.20	185.90	112.62%	112.54%	112.59%	128.00%	123.16%
21	170.27	170.41	170.32	194.46	185.42	112.81%	112.90%	112.84%	128.83%	122.84%
22	184.18	181.03	183.05	194.35	186.12	122.02%	119.94%	121.27%	128.76%	123.31%
23	185.48	183.31	184.72	195.32	186.98	122.89%	121.45%	122.38%	129.40%	123.87%
24	206.70	202.01	205.02	196.09	187.37	136.94%	133.84%	135.83%	129.91%	124.14%
25	218.75	214.84	217.34	197.90	189.90	144.93%	142.34%	143.99%	131.11%	125.81%

(*) 150.939 EUR conform Art. 7 [1] al Reg. [UE] nr. 1308/2013

EVOLUȚIA SĂPTĂMĂNALĂ A PREȚULUI CLASA "E" ÎN UE27 ȘI ÎN CĂTEVA STATE MEMBRE



COMPARAȚII DE PREȚURI

SĂPT 25 / 2022 =	UE27	FR	DE	PL	RO	ES	RO vs UE27	RO vs FR	RO vs DE	RO vs PL	RO vs ES
	189.90 €	183.00 €	191.15 €	190.09 €	214.84 €	214.81 €	24.94 € 13.1%	31.84 € 17.4%	23.69 € 12.4%	24.75 € 13.0%	0.03 € 0.0%



PREȚUL CARCASELOR DIN CLASA "E" ÎN STATELE MEMBRE (FĂRĂ GRECIA, IRLANDA, ITALIA)
VERSUS PREȚUL UE27 ÎN SĂPTĂMÂNA 20 - 26 IUNIE 2022

