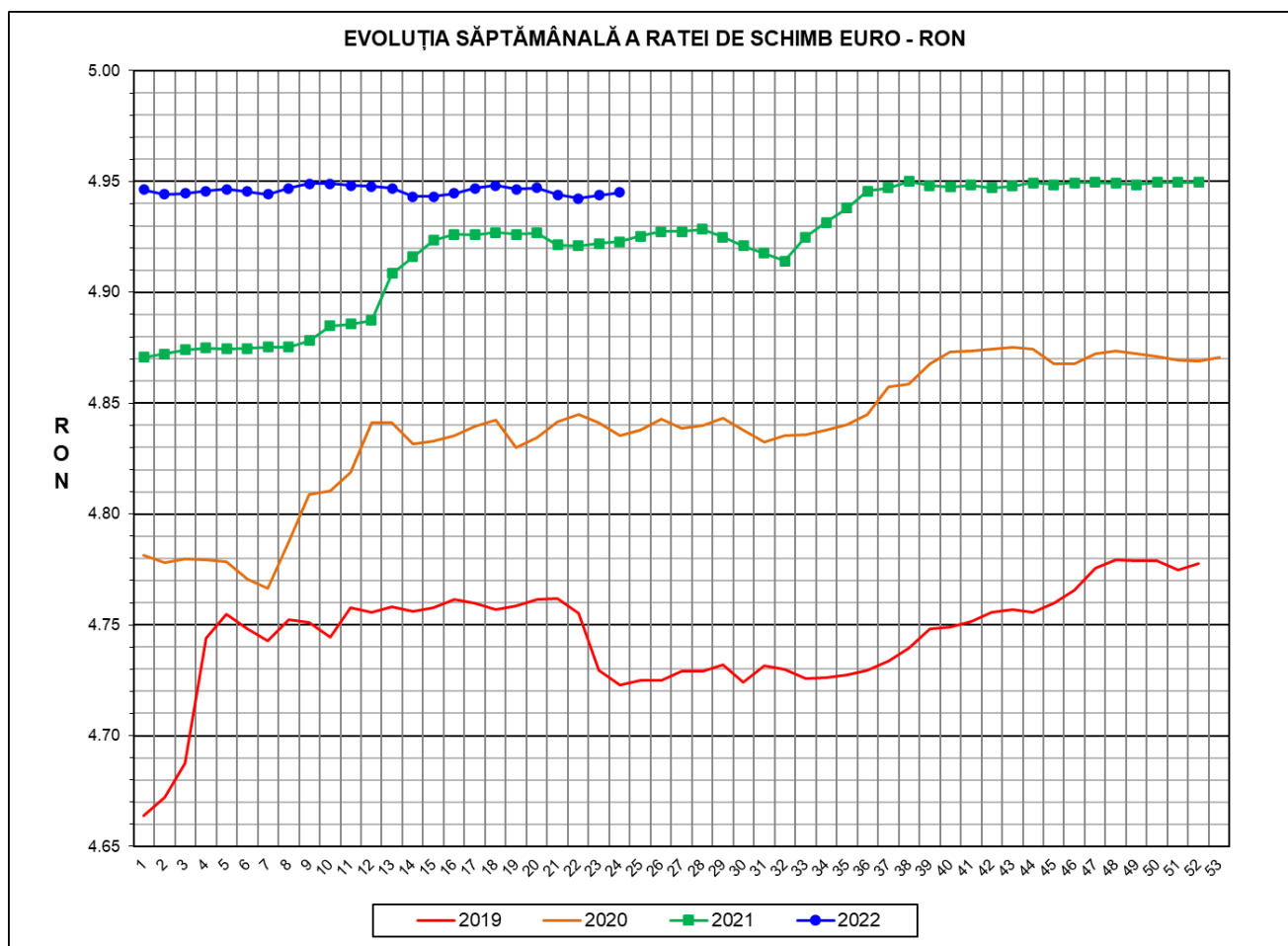


Prețul de piață al porcilor la intrarea în abator

Săptămâna 24 (13 – 19 iunie 2022)



RATA DE SCHIMB EURO - RON			
SĂPT 24 / 2022	VARIAȚIE		
	1 SĂPT	4 SĂPT	1 AN
1€ = 4.9450 RON	0.02%	-0.04%	0.45%



**SITUAȚIA CARCASELOR DE PORCINE CLASIFICATE
ÎN FUNCȚIE DE PROVENIENȚA PORCILOR SACRIFICAȚI
IN SĂPTĂMÂNA 13 - 19 Iunie 2022**

		NUMĂR CARCASE	% DIN TOTAL
PROVENIENȚĂ PORCI SACRIFICAȚI	TRANZAȚII COMERCIALE ÎNTRE ABATOARE ȘI FURNIZORI	35,170	56.72
	FERME PROPRII ALE ABATOARELOR	24,307	39.20
	PRESTĂRI SERVICII	2,530	4.08
TOTAL CARCASE CLASIFICATE CU GREUTATEA CALDĂ 50 - 120 KG		62,007	100.00
DIN CARE DIN COMERȚ INTRACOMUNITAR		7,232	11.66

Situația porcilor proveniți din tranzacții comerciale
între abatoare și furnizori care fac obiectul raportării prețurilor
în săptămâna 13 - 19 iunie 2022

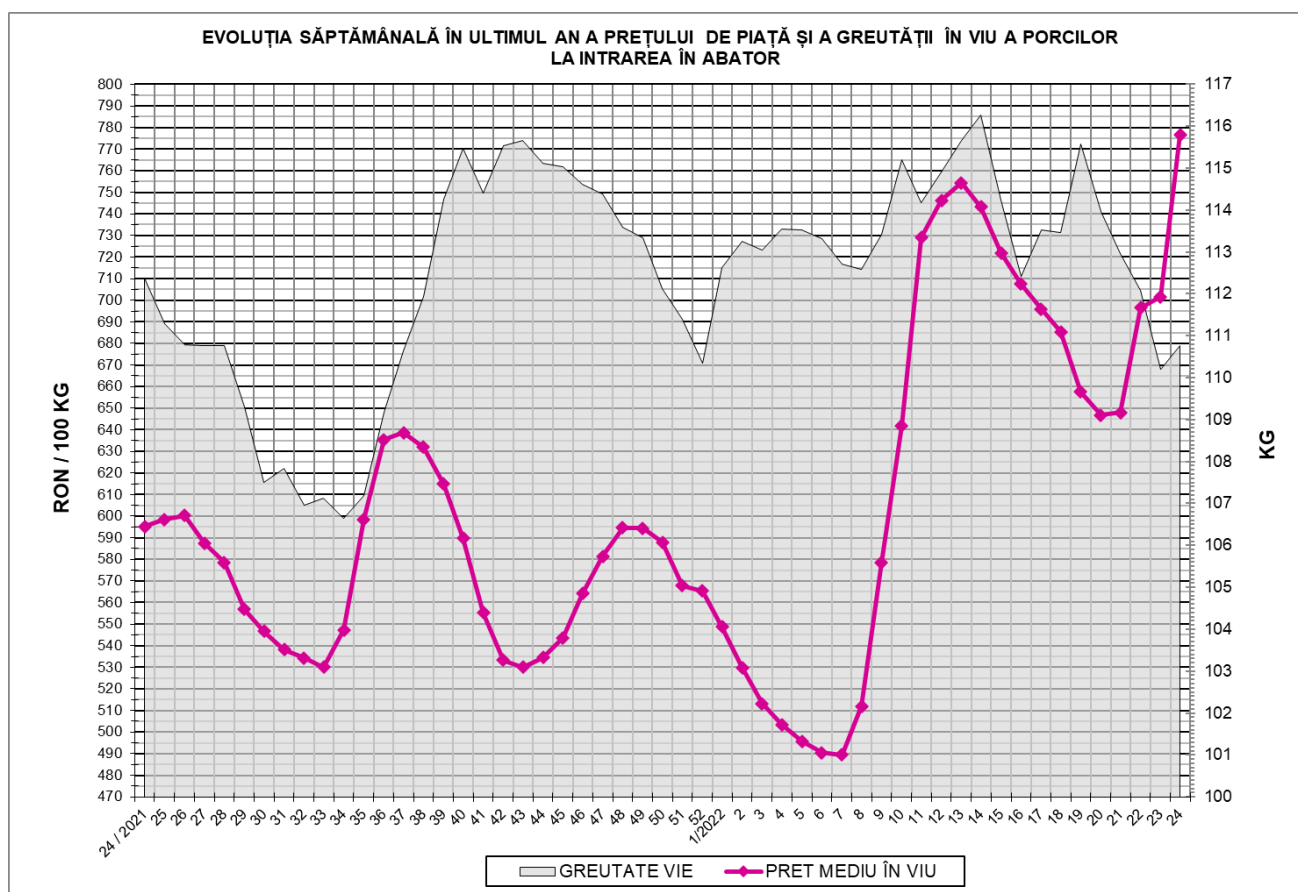
Tip preț la intrarea în abator		Carcase cu greutatea caldă 60 - 120 kg			
		SEUROP		d.c. S+E	
		nr	% din total carcase clasificate	nr	% din total carcase
În funcție de % carne macră corespunzător claselor de calitate (S, E, U, R, O, P)	în carcasă	0	0.0%	0	0.0%
	în viu	0	0.0%	0	0.0%
Forfetar în viu		34,954	56.4%	32,993	53.2%
Total		34,954	56.4%	32,993	53.2%

Carcase incluse în raportul național de prețuri pentru DG AGRI



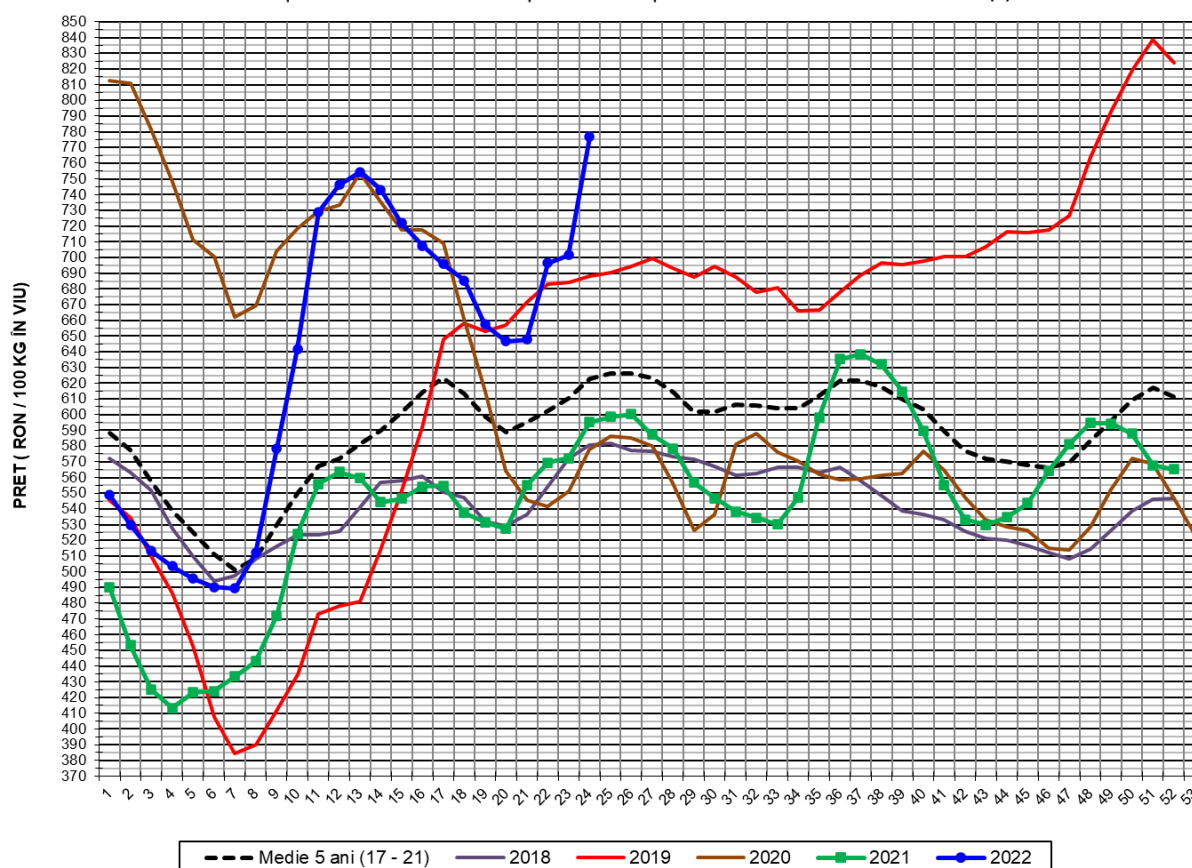
Prețul de piață al porcilor în săptămâna 13 - 19 iunie 2022

Clasa	% carne macră	Număr porci	% din total porci	Procent mediu carne macră	Greutate medie (kg)		Preț mediu (RON / 100 kg)	
					vie	carcasă caldă - 2%	viu	carcasă caldă - 2%
S	≥ 60	21,390	61.19	62.4	109.1	83.8	784.91	1022.13
E	≥ 55 - < 60	11,603	33.20	58.1	112.6	86.4	766.36	998.96
U	≥ 50 - < 55	1,784	5.10	53.0	117.1	90.2	752.64	977.53
ROP	< 50	177	0.51	47.6	120.5	93.1	742.13	960.94
TOTAL		34,954	100.00	60.4	110.8	85.0	776.67	1011.56



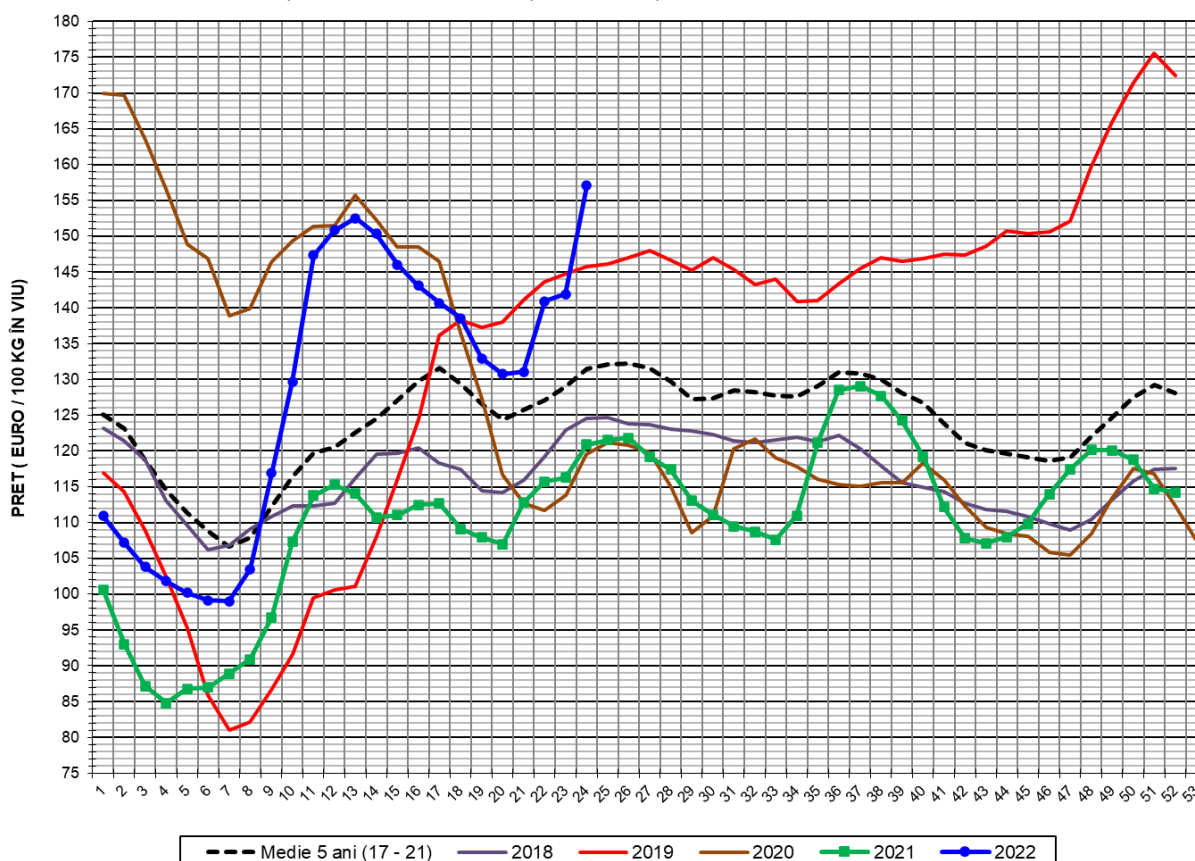


EVOLUȚIA SĂPTĂMÂNALĂ A PREȚULUI DE PIAȚĂ ÎN VIU AL PORCILOR ÎN ROMÂNIA (1)



PREȚ ÎN VIU				
SĂPT 24 / 2022	VARIAȚIE			
	1 SĂPT	4 SĂPT	1 AN	MEDIE 5 ANI (2017 - 2021)
776.67 RON	10.69%	20.08%	30.49%	24.71%

EVOLUȚIA SĂPTĂMÂNALĂ A PREȚULUI DE PIAȚĂ ÎN VIU AL PORCILOR ÎN ROMÂNIA (2)



PREȚ ÎN VIU				
SĂPT 24 / 2022	VARIAȚIE			
	1 SĂPT	4 SĂPT	1 AN	MEDIE 5 ANI (2017-2021)
157.06 €	10.66%	20.13%	29.91%	19.42%

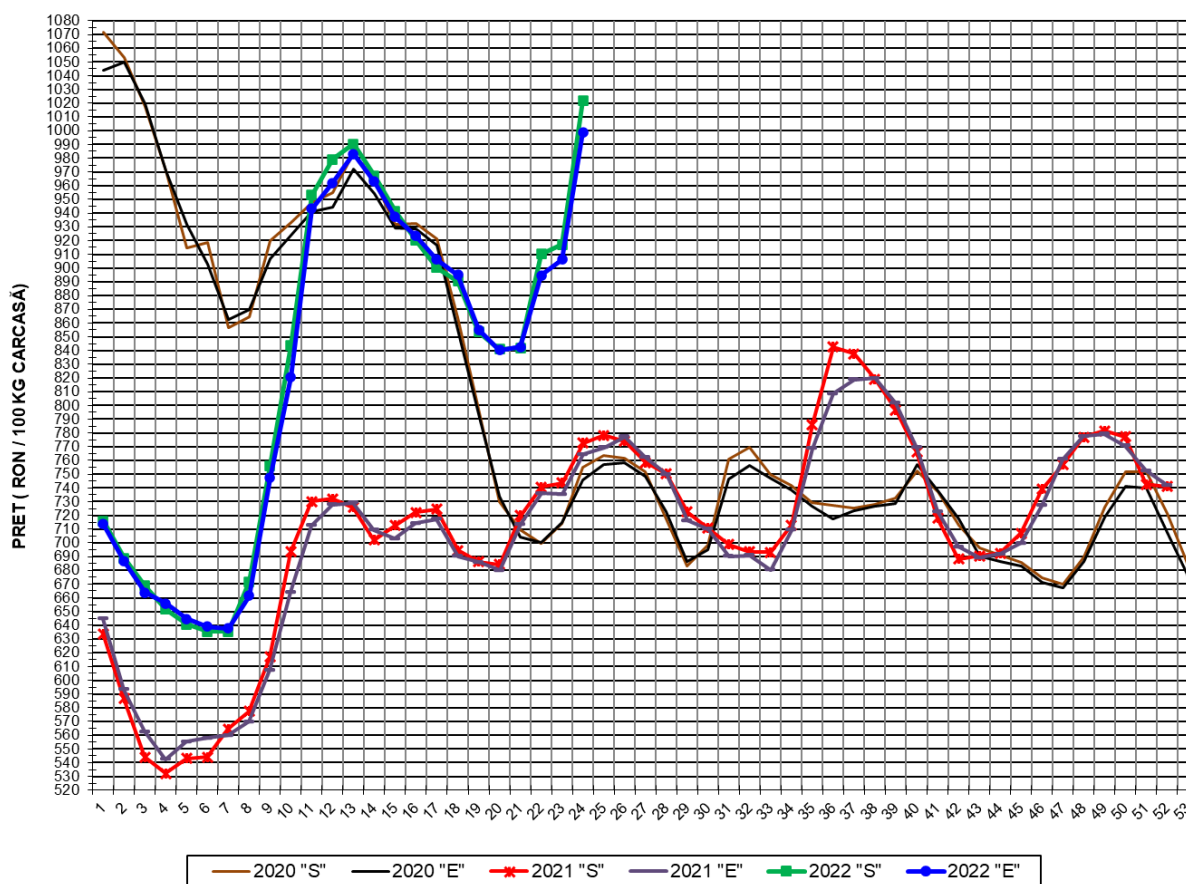
PREȚUL CARCASELOR DE PORCINE CALITATEA STANDARD - CLASELE "S" & "E"
ÎN SĂPTĂMÂNA 13 - 19 IUNIE 2022

% CARNE MACRĂ		NUMĂR PORCI	% CUMULATIV DIN TOTAL PORCI	GREUTATE (KG)		PREȚ MEDIU (RON/ 100 KG)	
NIVEL GRILA PREȚURI	MEDIE			VIE	CARCASA CALDĂ - 2%	VIU	CARCASA CALDĂ - 2%
≥64	65.1	4,029	11.53	109.46	84.53	794.98	1029.52
63	63.4	3,181	20.63	108.99	84.02	786.36	1020.11
62	62.4	4,397	33.21	109.09	84.06	783.63	1016.99
61	61.4	5,052	47.66	108.93	83.26	784.19	1025.92
60	60.5	4,731	61.19	109.26	83.43	777.29	1017.91
59	59.5	4,098	72.92	111.57	85.48	769.86	1004.88
58	58.5	2,910	81.24	112.47	86.24	769.89	1004.07
57	57.5	2,121	87.31	112.98	86.75	762.36	992.89
56	56.5	1,417	91.37	114.06	87.64	760.32	989.53
55	55.5	1,057	94.39	114.51	88.08	759.56	987.46
54	54.4	610	96.13	116.10	89.47	757.52	982.98
53	53.5	378	97.22	115.98	89.33	753.22	977.92
52	52.5	278	98.01	117.08	90.13	753.72	979.12
51	51.6	343	98.99	119.72	92.16	743.89	966.35
≤50	49.1	352	100.00	119.41	91.94	746.22	969.20
MEDIE	60.4	34,954	100.00	110.77	85.04	776.67	1011.56

Interval optim % carne macră



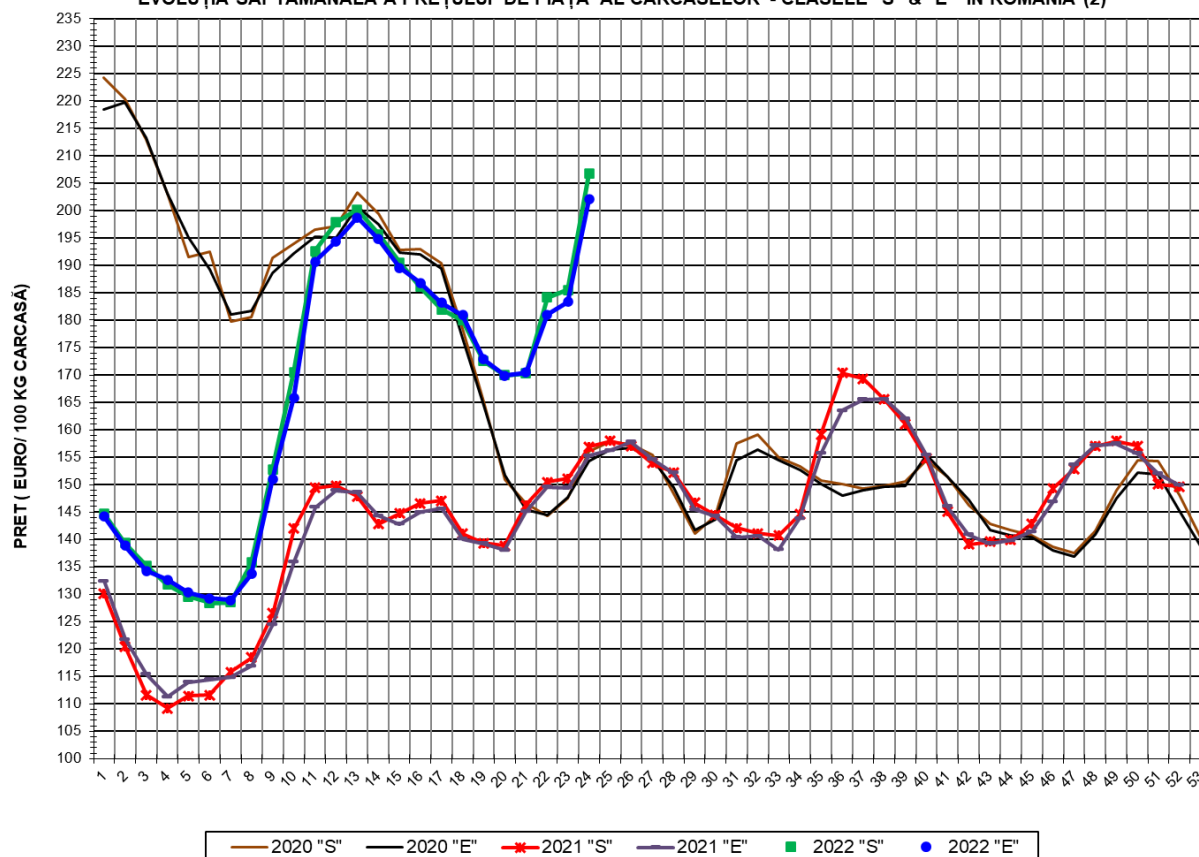
EVOLUȚIA SĂPTĂMÂNALĂ A PREȚULUI DE PIAȚĂ AL CARCASELOR - CLASELE "S" & "E" ÎN ROMÂNIA (1)



**PREȚ NAȚIONAL CARCASE
CALITATEA STANDARD - CLASELE "S"&"E"**

CLASA	PREȚ SĂPT 24 / 2022	VARIAȚIE		
		1 SĂPT	4 SĂPT	1 AN
S	1,022.13 RON	11.46%	21.54%	32.30%
E	998.96 RON	10.23%	18.87%	30.69%

EVOLUȚIA SĂPTĂMĂNALĂ A PREȚULUI DE PIAȚĂ AL CARCASELOR - CLASELE "S" & "E" ÎN ROMÂNIA (2)



PREȚ NAȚIONAL CARCASE				
CALITATEA STANDARD - CLASELE "S"&"E"				
CLASA	PREȚ SAPT 24 / 2022	VARIAȚIE		
		1 SĂPT	4 SĂPT	1 AN
S	206.70 €	11.44%	21.59%	31.71%
E	202.01 €	10.20%	18.92%	30.11%



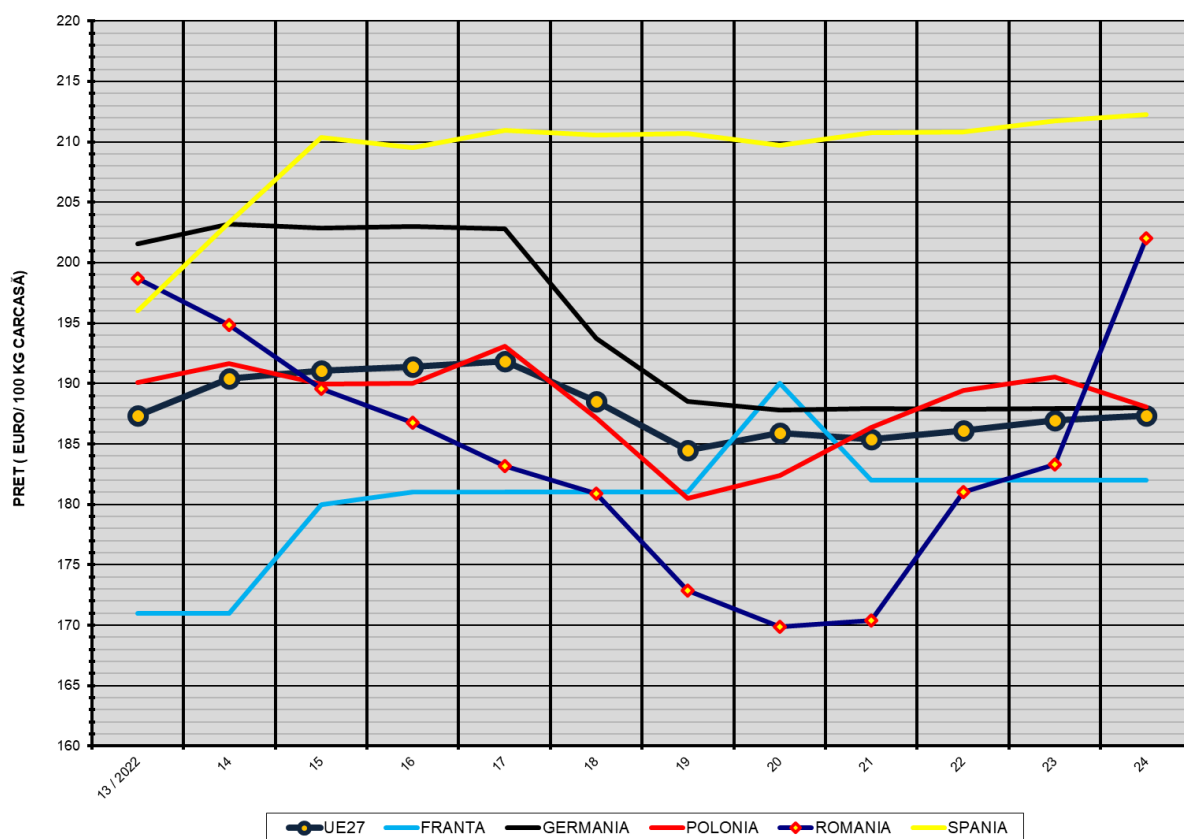
% PREȚ DE PIAȚĂ ÎN ROMÂNIA ȘI ÎN UE27 vs PRAGUL (PREȚUL) DE REFERINȚĂ UE27

SAPTAMANA	PREȚ (EUR)					% PREȚ vs PRAGUL (PREȚUL) DE REFERINȚĂ UE27 (*)				
	ROMÂNIA			UE27		ROMÂNIA			UE27	
	"S"	"E"	"S" + "E"	"S"	"E"	"S"	"E"	"S" + "E"	"S"	"E"
50 / 2021	157.07	155.70	156.53	134.23	132.59	104.06%	103.15%	103.70%	88.93%	87.84%
51	150.05	152.02	150.84	133.56	131.96	99.41%	100.71%	99.94%	88.48%	87.42%
52	149.68	149.91	149.78	133.78	131.72	99.17%	99.31%	99.23%	88.63%	87.26%
1/2022	144.72	144.27	144.55	134.09	132.20	95.88%	95.58%	95.77%	88.84%	87.59%
2	139.33	138.84	139.13	134.84	132.36	92.31%	91.98%	92.18%	89.33%	87.69%
3	135.26	134.28	134.87	134.50	131.57	89.61%	88.96%	89.35%	89.11%	87.16%
4	131.78	132.64	132.10	134.10	130.38	87.30%	87.87%	87.52%	88.84%	86.38%
5	129.54	130.34	129.84	134.48	129.97	85.82%	86.35%	86.02%	89.10%	86.11%
6	128.46	129.23	128.78	135.27	129.93	85.11%	85.62%	85.32%	89.62%	86.08%
7	128.53	128.96	128.69	137.44	131.51	85.15%	85.44%	85.26%	91.06%	87.13%
8	135.79	133.69	134.96	142.39	135.42	89.97%	88.57%	89.41%	94.34%	89.72%
9	152.80	151.01	152.11	151.36	145.17	101.23%	100.05%	100.78%	100.28%	96.18%
10	170.53	165.87	168.60	165.48	161.28	112.98%	109.90%	111.70%	109.64%	106.85%
11	192.60	190.65	191.84	179.47	176.30	127.60%	126.31%	127.09%	118.90%	116.80%
12	197.88	194.41	196.61	186.99	182.49	131.10%	128.80%	130.26%	123.88%	120.90%
13	200.16	198.70	199.61	192.95	187.37	132.61%	131.64%	132.25%	127.84%	124.13%
14	195.68	194.82	195.36	196.37	190.37	129.64%	129.07%	129.43%	130.10%	126.13%
15	190.49	189.58	190.15	198.27	191.08	126.20%	125.60%	125.98%	131.36%	126.60%
16	186.10	186.77	186.35	198.92	191.39	123.30%	123.74%	123.46%	131.79%	126.80%
17	181.99	183.20	182.43	198.92	191.85	120.57%	121.37%	120.87%	131.79%	127.10%
18	179.98	180.90	180.30	196.83	188.53	119.24%	119.85%	119.45%	130.40%	124.91%
19	172.52	172.85	172.65	194.36	184.46	114.30%	114.52%	114.38%	128.77%	122.21%
20	169.99	169.87	169.95	193.20	185.90	112.62%	112.54%	112.59%	128.00%	123.16%
21	170.27	170.41	170.32	194.46	185.42	112.81%	112.90%	112.84%	128.83%	122.84%
22	184.18	181.03	183.05	194.35	186.12	122.02%	119.94%	121.27%	128.76%	123.31%
23	185.48	183.31	184.72	195.32	186.98	122.89%	121.45%	122.38%	129.40%	123.87%
24	206.70	202.01	205.02	196.07	187.32	136.94%	133.84%	135.83%	129.90%	124.10%

(*) 150.939 EUR conform Art. 7 [1] al Reg. [UE] nr. 1308/2013



EVOLUȚIA SĂPTĂMÂNALĂ A PREȚULUI CLASA "E" ÎN UE27 ȘI ÎN CÂTEVA STATE MEMBRE



COMPARAȚII DE PREȚURI

SĂPT 24 / 2022	UE27	FR	DE	PL	RO	ES	RO vs UE27	RO vs FR	RO vs DE	RO vs PL	RO vs ES
	187.32 €	182.00 €	188.02 €	188.03 €	202.01 €	212.26 €	14.69 € 7.8%	20.01 € 11.0%	13.99 € 7.4%	13.98 € 7.4%	-10.25 € -4.8%



PREȚUL CARCASELOR DIN CLASA "E" ÎN STATELE MEMBRE (FĂRĂ GRECIA, IRLANDA, ITALIA)
VERSUS PREȚUL UE27 ÎN SĂPTĂMÂNA 13 - 19 IUNIE 2022

