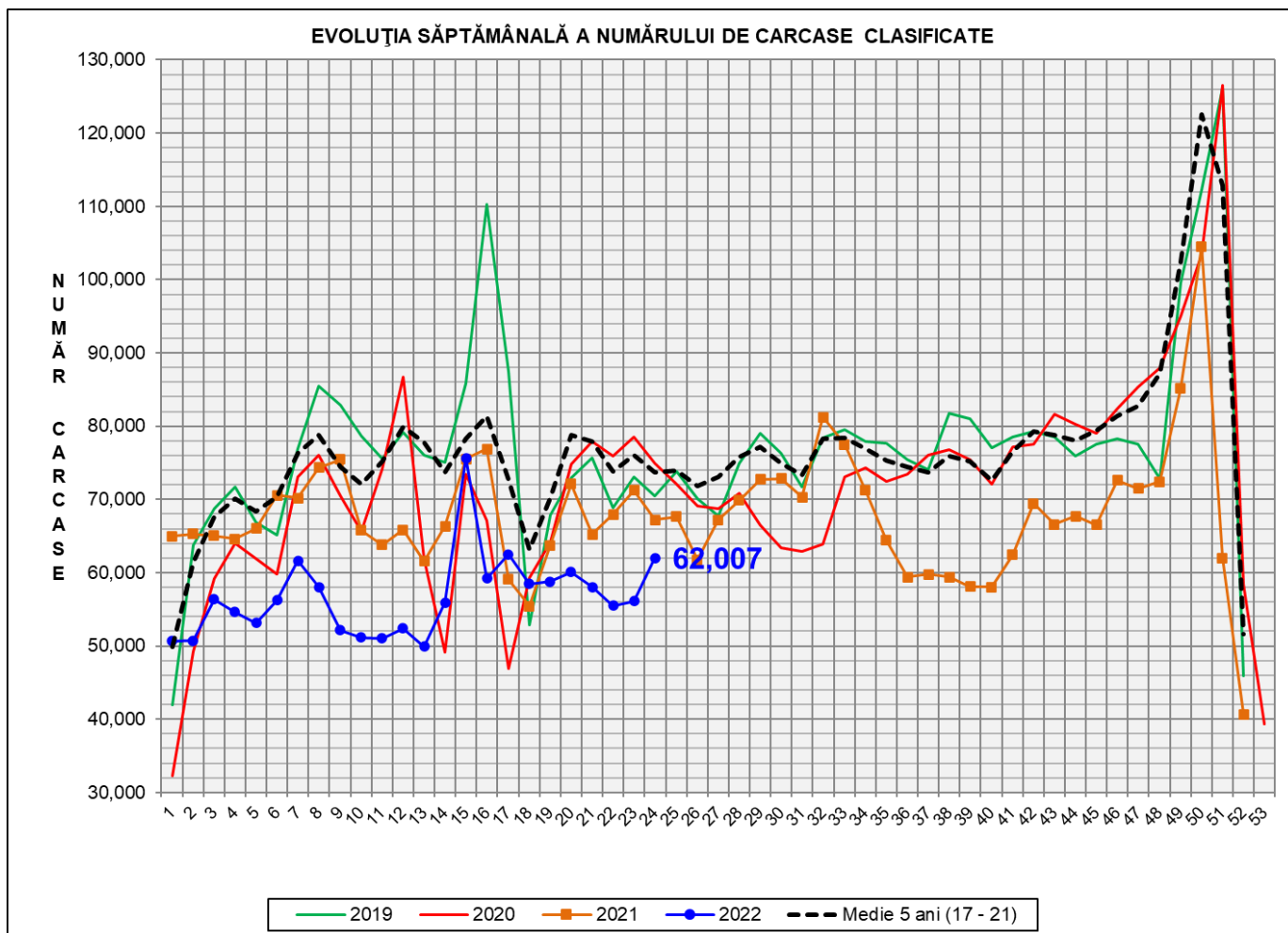


Rezultatele clasificării carcaselor de porcine

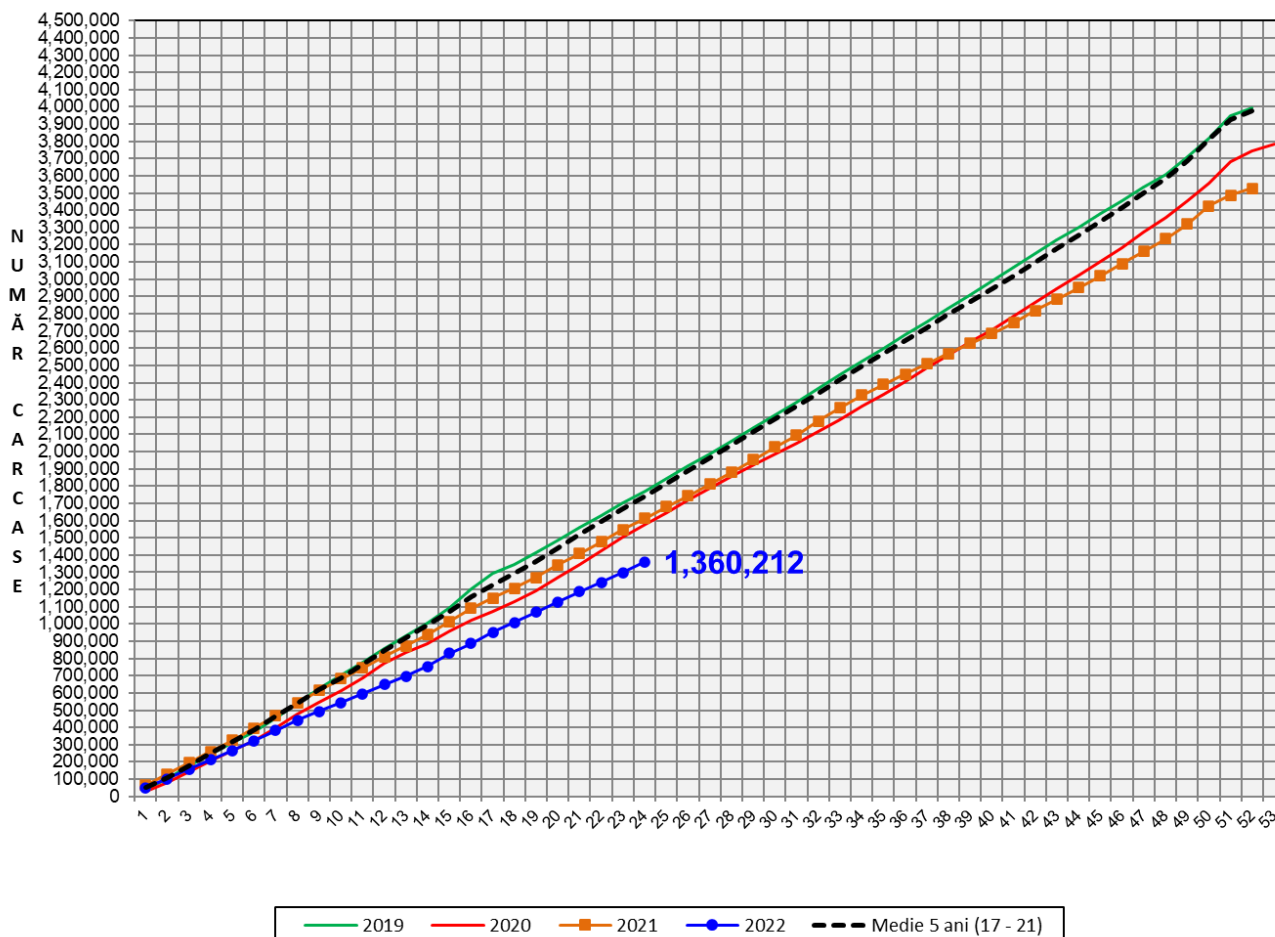
Săptămâna 24 (13 – 19 iunie 2022)



% Modificare		
1 SĂPT	1 AN	MEDIE 5 ANI (2017 - 2021)
10.5%	-7.8%	-15.9%

N.B. Coloanele de culoare verde din diagramele de la pagina 6 se grupează în intervalul optim al conținutului de carne macră și respectiv al greutateii carcaselor clasificate.

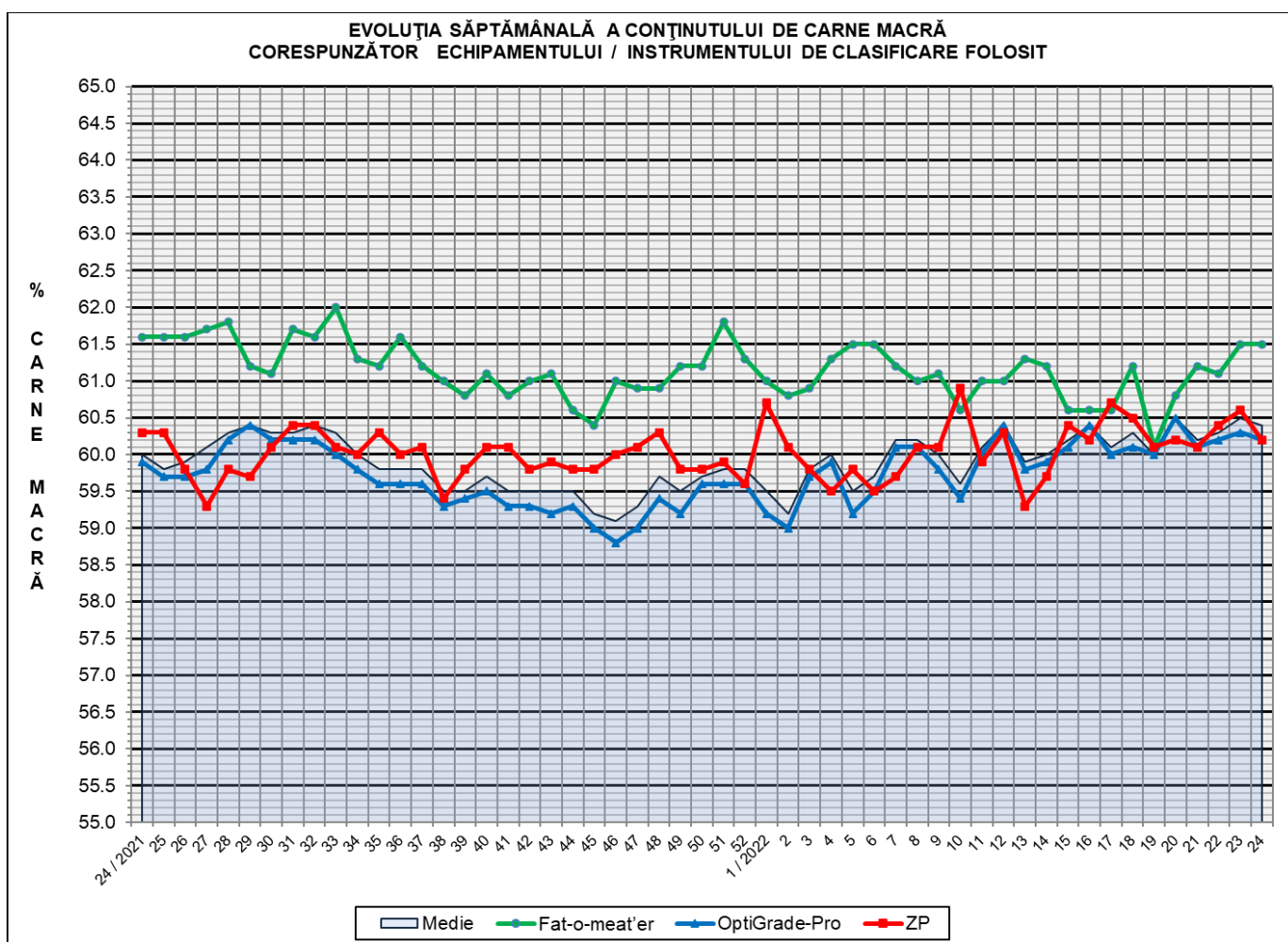
EVOLUȚIA SĂPTĂMÂNALĂ CUMULATIVĂ A NUMĂRULUI DE CARCASE CLASIFICATE



% Modificare	
1 AN	MEDIE 5 ANI (2017 - 2021)
-15.7%	-21.9%

Numărul de carcasse clasificate în săptămâna 13 - 19 iunie 2022 în funcție de echipamentul / instrumentul folosit

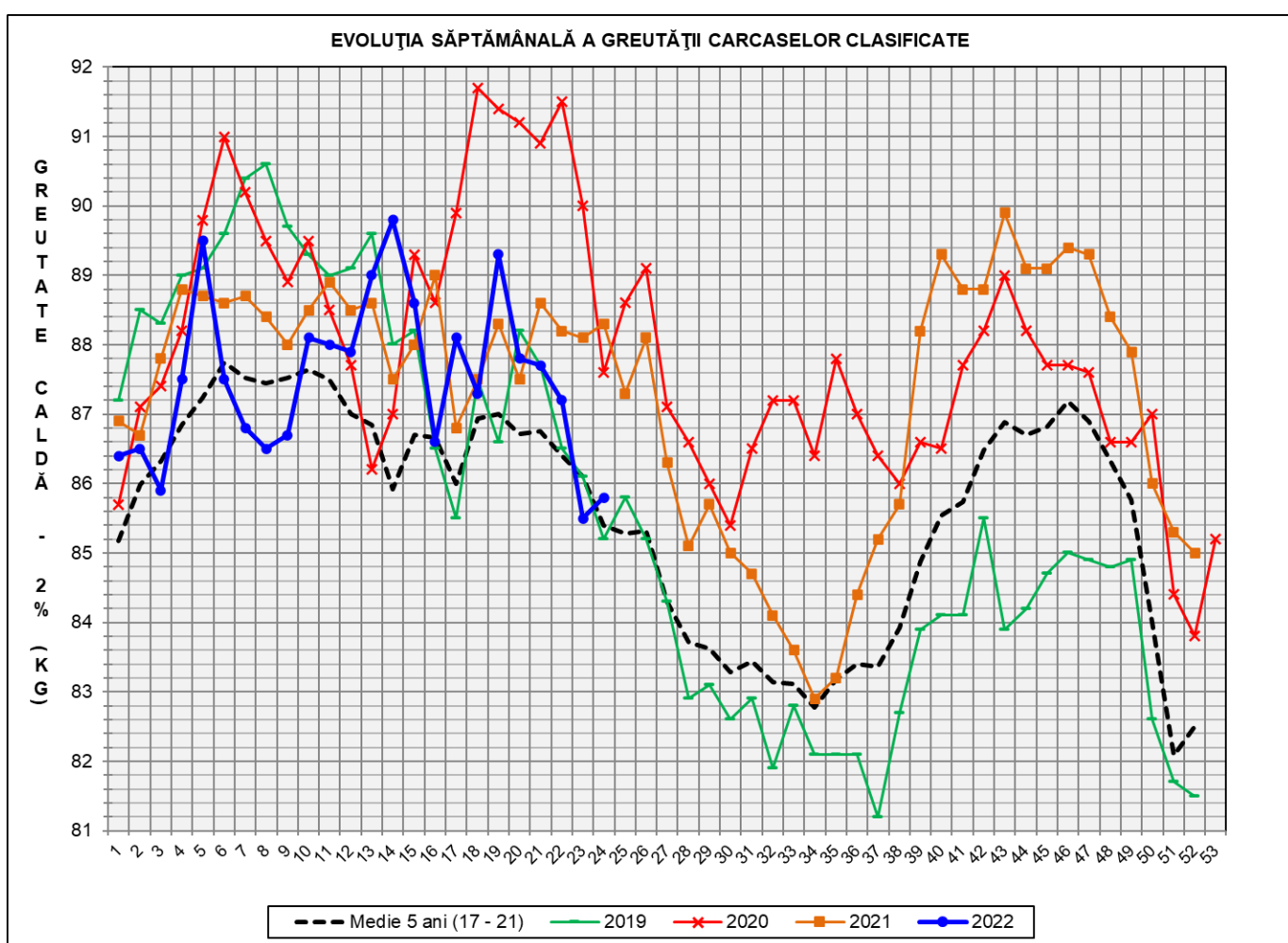
Metoda	Echipament / instrument	Număr carcasse	% din total carcasse
Sondă Optică	Fat-o-meat'er	5,916	9.54%
	OptiGrade-Pro	54,529	87.94%
ZP	Rigla	1,562	2.52%
TOTAL		62,007	100.00%





**DISTRIBUȚIA ÎN CLASE A CARCASELOR DE PORCINE CLASIFICATE
ÎN SĂPTĂMÂNA 13 - 19 IUNIE 2022**

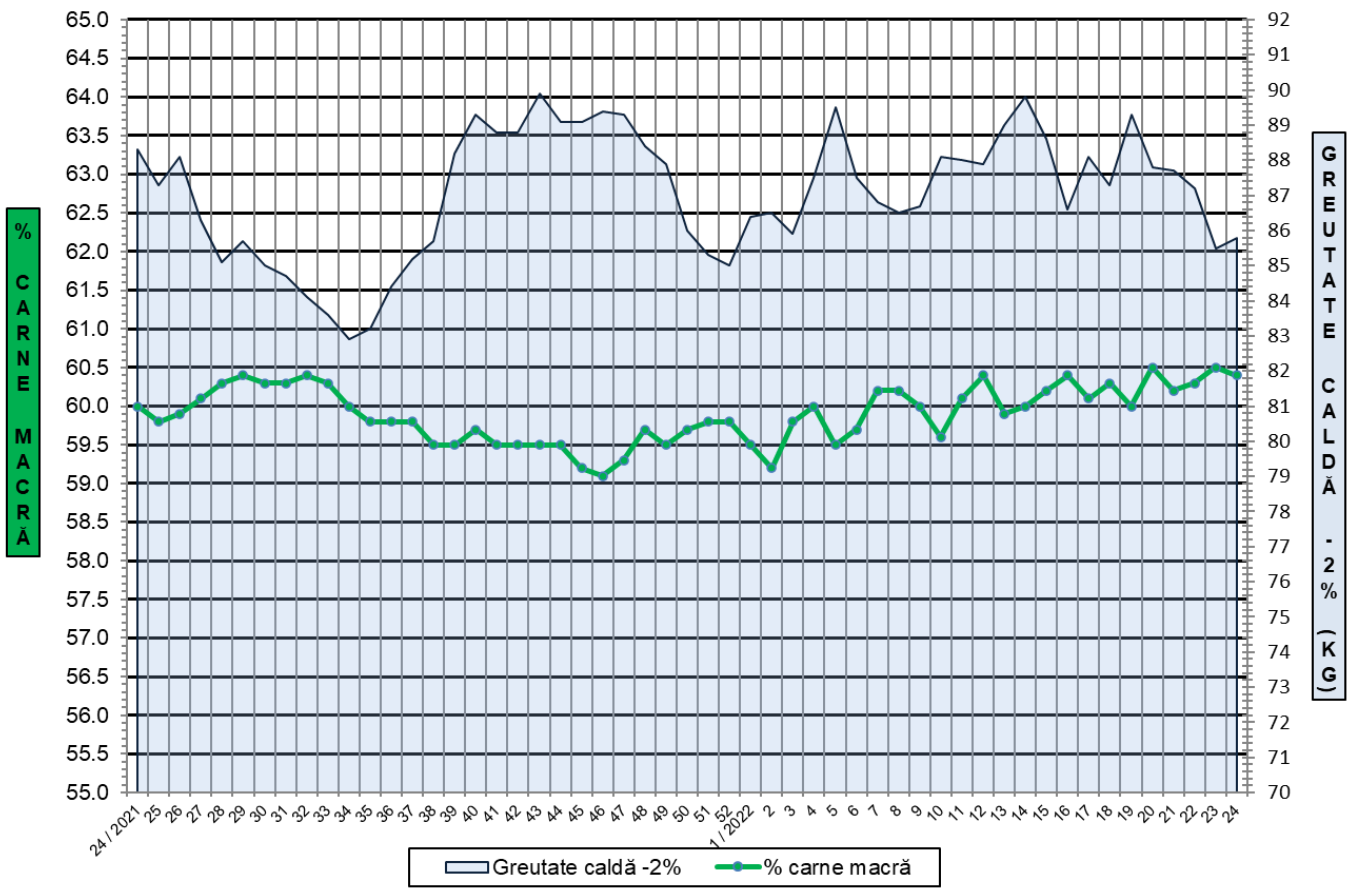
CLASA	% CARNE MACRĂ	NUMĂR CARCASE	% DIN TOTAL	% CARNE MACRĂ	GREUTATE CALDĂ - 2% (KG)
S	≥ 60	37,235	60.05	62.2	84.7
E	55 - 59.9	21,992	35.47	58.2	87.1
U	50 - 54.9	2,545	4.10	53.2	90.4
R	45 - 49.9	206	0.33	48.3	92.6
O	40 - 44.9	26	0.04	42.7	96.0
P	< 40	3	0.00	38.0	96.2
TOTAL		62,007	100.00	60.4	85.8



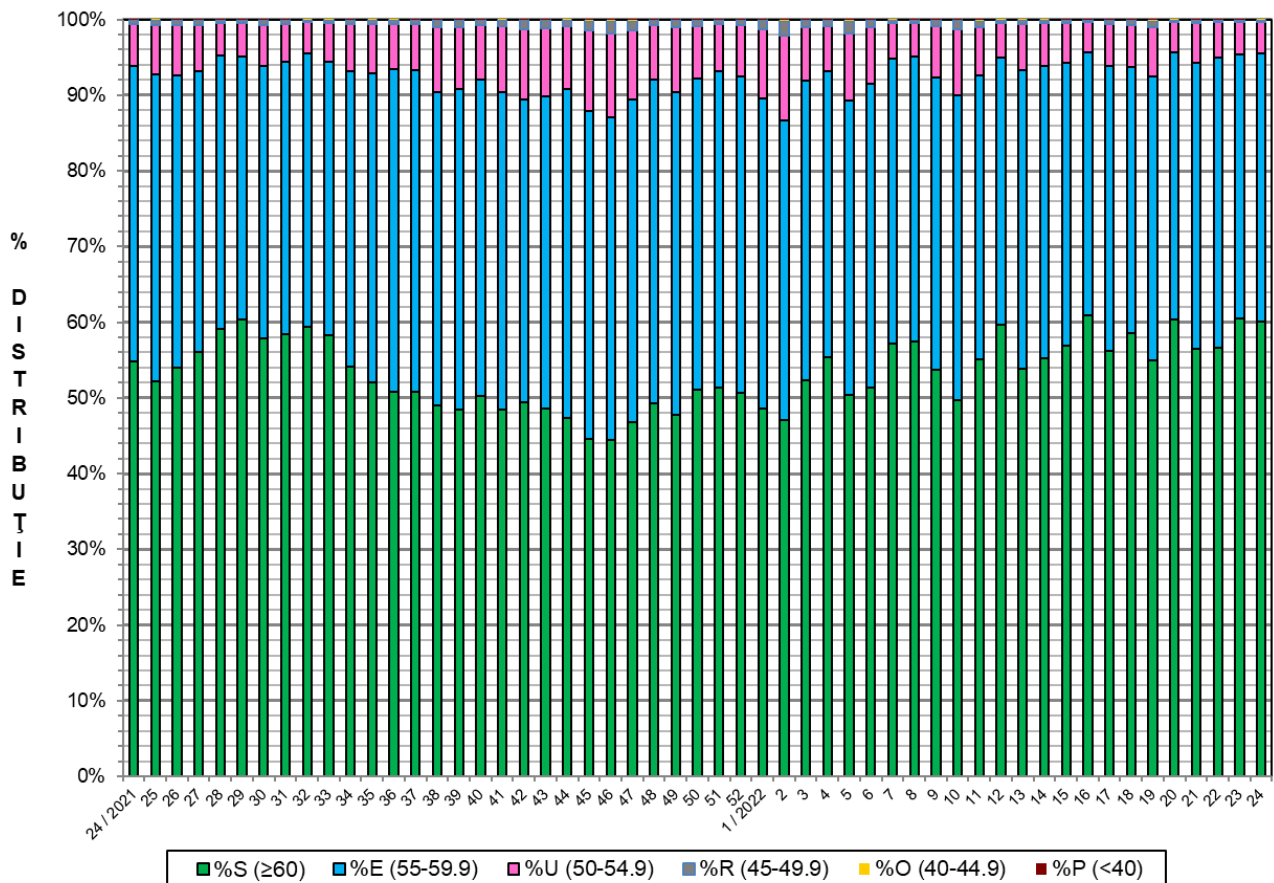
GREUTATE CALDĂ - 2% (KG)	VARIAȚIE			
	1 SĂPT	4 SĂPT	1 AN	MEDIE 5 ANI (2017 - 2021)
85.8	0.4%	-2.3%	-2.8%	0.5%



FLUCTUAȚIA SĂPTĂMÂNALĂ A CONȚINUTULUI DE CARNE MACRĂ ȘI A GREUTĂȚII CARCASELOR CLASIFICATE

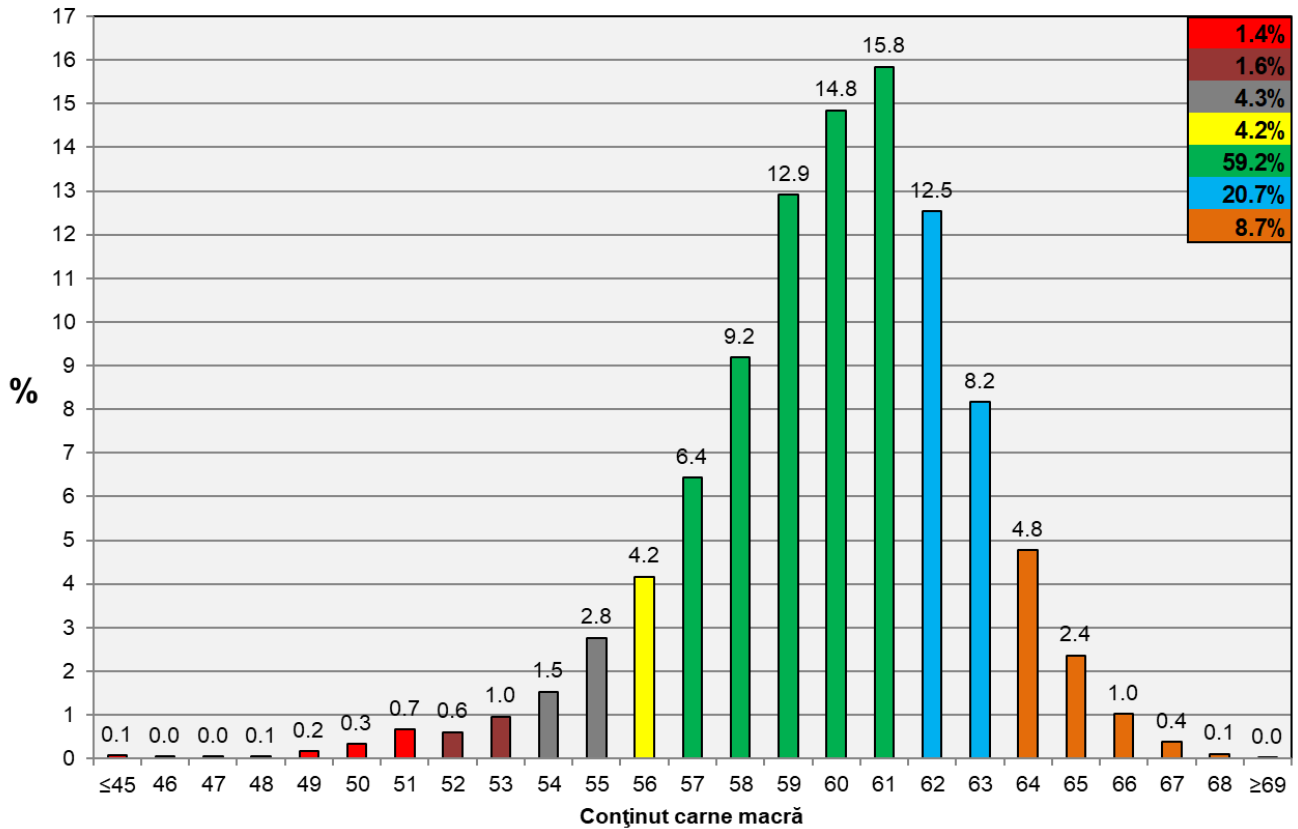


FLUCTUAȚIA SĂPTĂMÂNALĂ A DISTRIBUȚIEI CARCASELOR CLASIFICATE ÎN CLASELE SEUROP





Distribuția conținutului de carne macră a carcaselor clasificate în România în săptămâna 13 - 19 iunie 2022 (N = 62,007)



Distribuția greutății carcaselor clasificate în România în săptămâna 13 - 19 iunie 2022 (N = 62,007)

