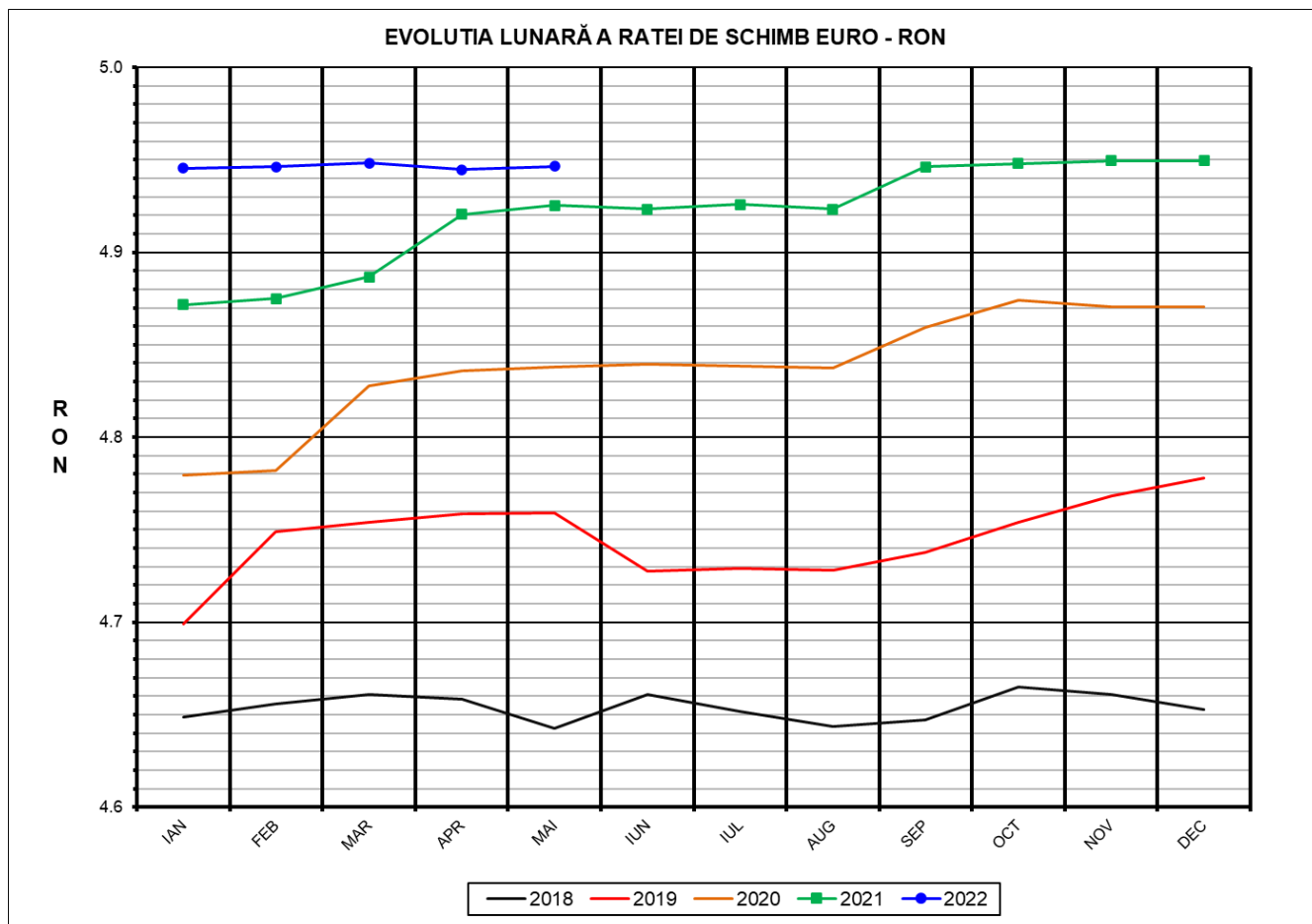




# Prețul de piață al porcilor la intrarea în abator Mai 2022



RATA DE SCHIMB EURO - RON		
MAI 2022	VARIAȚIE	
	1 LUNA	1 AN
1€ = 4.9464 RON	0.03%	0.43%

**SITUAȚIA CARCASELOR DE PORCINE CLASIFICATE  
ÎN FUNCȚIE DE PROVENIENȚA PORCILOR SACRIFICAȚI  
ÎN LUNA MAI 2022**

		NUMĂR CARCASE	% DIN TOTAL
PROVENIENȚĂ PORCI SACRIFICAȚI	TRANZACȚII COMERCIALE ÎNTRE ABATOARE ȘI FURNIZORI	174,633	65.93
	FERME PROPRII ALE ABATOARELOR	80,343	30.33
	PRESTĂRI SERVICII	9,895	3.74
<b>TOTAL CARCASE CLASIFICATE CU GREUTATEA CALDĂ 50 - 120 KG</b>		<b>264,871</b>	<b>100.00</b>
DIN CARE DIN COMERȚ INTRACOMUNITAR		6,158	2.32

Situația porcilor proveniți din tranzacții comerciale  
între abatoare și furnizori care fac obiectul raportării prețurilor  
în luna mai 2022

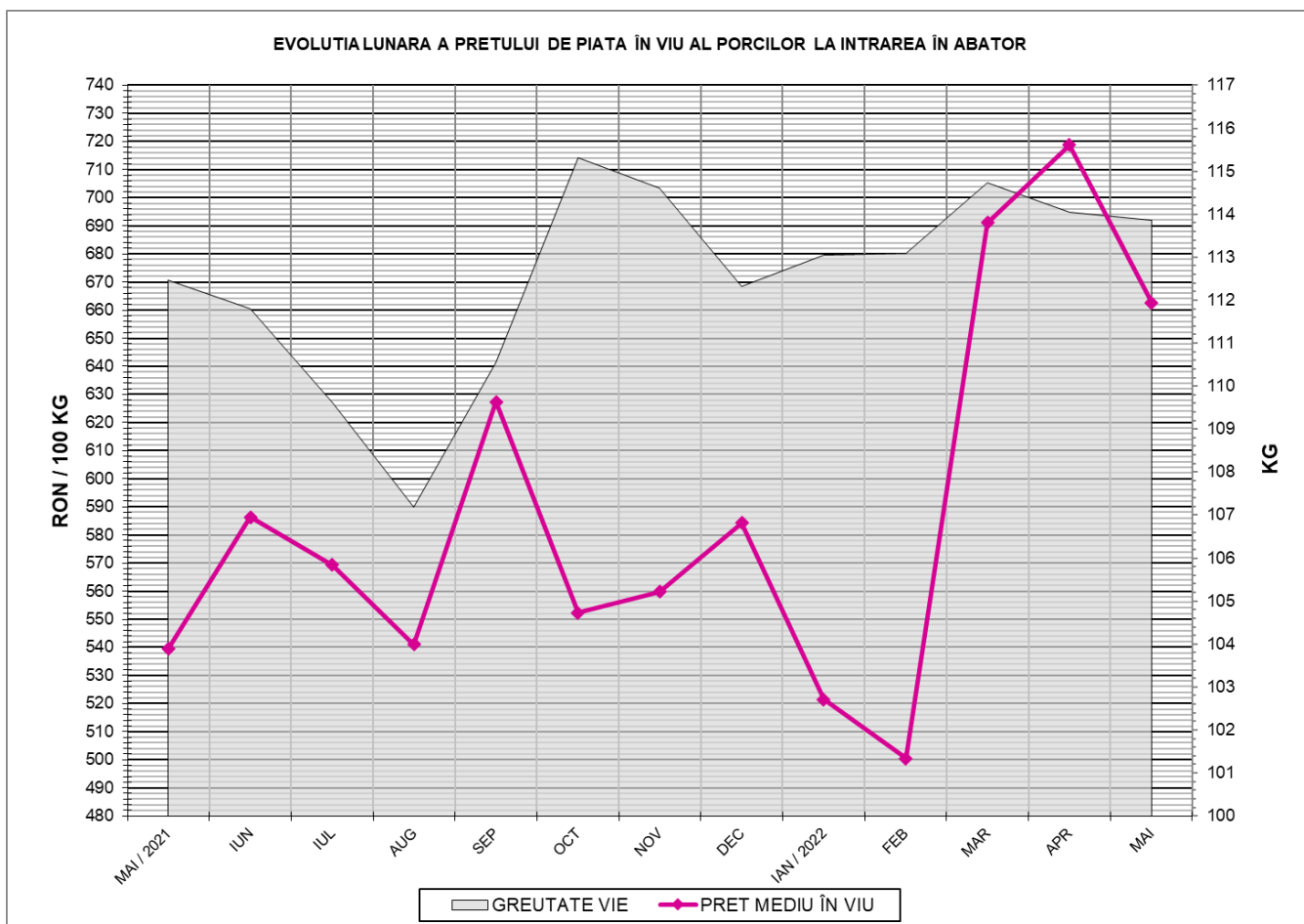
Tip preț la intrarea în abator		Carcase cu greutatea caldă 60 - 120 kg			
		SEUROP		d.c. S+E	
		nr	% din total carcase clasificate	nr	% din total carcase clasificate
În funcție de % carne macră corespunzător claselor de calitate (S, E, U, R, O, P)	în carcasă	0	0.0%	0	0.0%
	în viu	0	0.0%	0	0.0%
Forfetar	în viu	173,448	65.5%	164,635	62.2%
Total		173,448	65.5%	164,635	62.2%

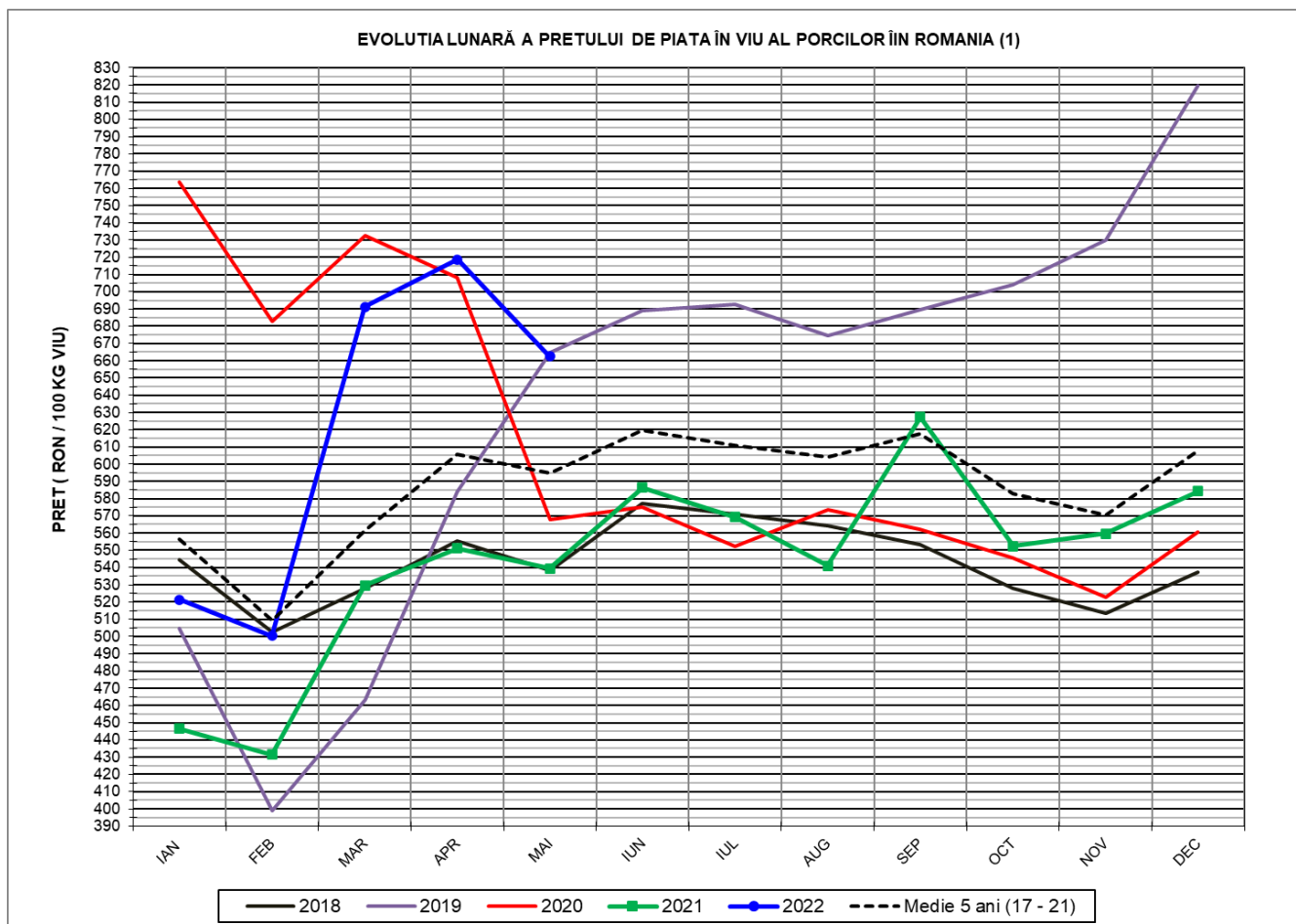
Carcase incluse în raportul național de prețuri pentru DG AGRI



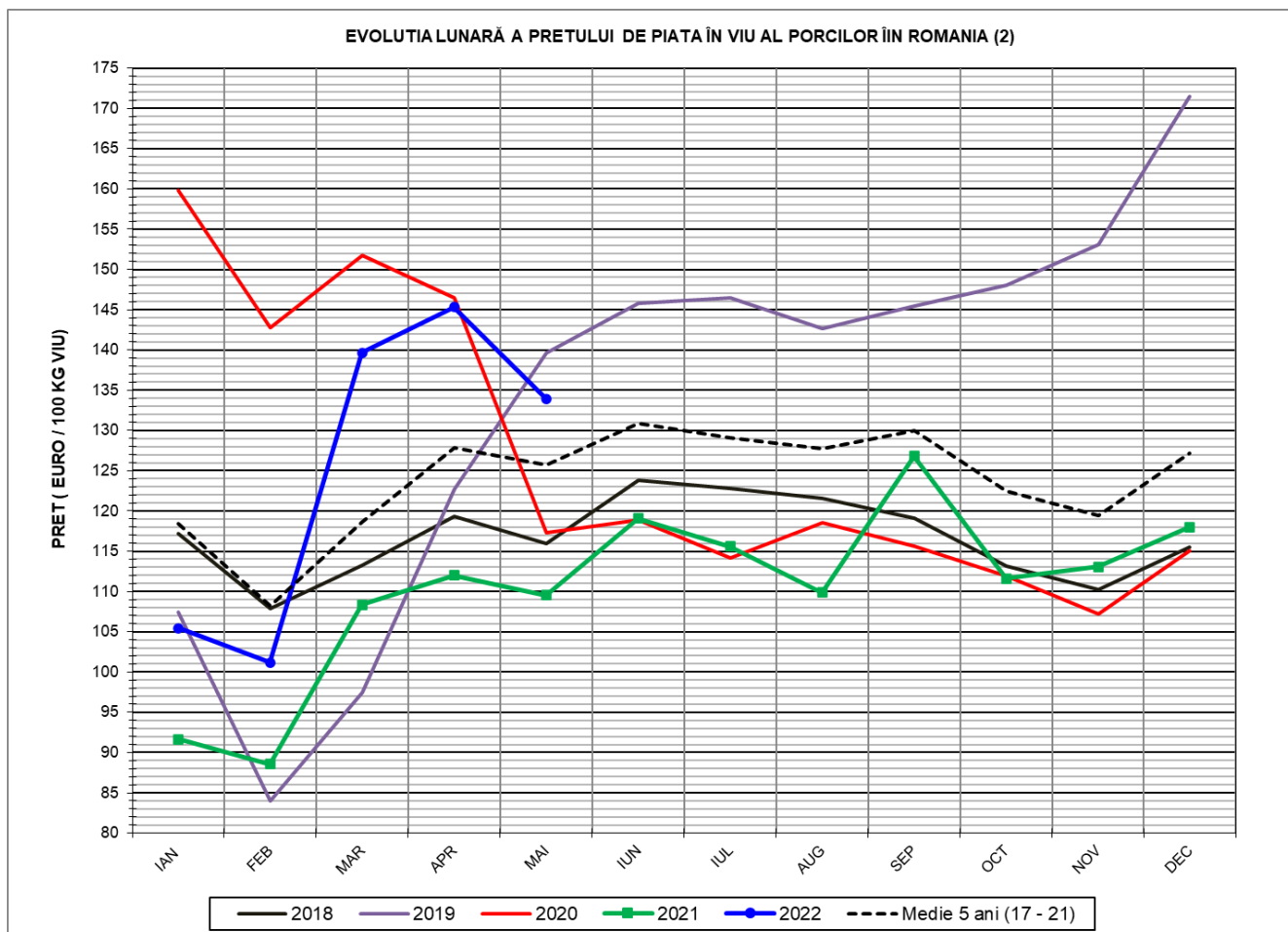
## Prețul de piață al porcilor în luna mai 2022

Clasa	% carne macră	Număr porci	% din total porci	Procent mediu carne macră	Greutate medie (kg)		Preț mediu (RON / 100 kg)	
					vie	carcasă caldă – 2%	viu	carcasă caldă – 2%
S	≥ 60	107,001	61.69	62.4	112.1	86.2	661.81	860.99
E	≥ 55 - < 60	57,634	33.23	58.2	116.1	89.5	663.31	860.99
U	≥ 50 - < 55	7,990	4.61	53.2	120.2	92.9	666.06	861.89
ROP	< 50	823	0.47	47.7	121.5	93.4	678.03	881.85
<b>TOTAL</b>		<b>173,448</b>	<b>100.00</b>	<b>60.5</b>	<b>113.9</b>	<b>87.6</b>	<b>662.61</b>	<b>861.14</b>





<b>PREȚ ÎN VIU</b>			
<b>MAI 2022</b>	<b>VARIAȚIE</b>		
	<b>1 LUNA</b>	<b>1 AN</b>	<b>MEDIE 5 ANI (2017 - 2021)</b>
<b>662.61 RON</b>	<b>-7.80%</b>	<b>22.84%</b>	<b>11.39%</b>



<b>PREȚ ÎN VIU</b>			
<b>MAI 2022</b>	<b>VARIAȚIE</b>		
	<b>1 LUNA</b>	<b>1 AN</b>	<b>MEDIE 5 ANI (2017 - 2021)</b>
<b>133.96 €</b>	<b>-7.84%</b>	<b>22.31%</b>	<b>6.59%</b>



PREȚUL PE PROCENT CARNE MACRĂ AL PORCILOR  
ÎN LUNA MAI 2022

% CARNE MACRĂ		NUMĂR PORCI	% CUMULATIV DIN TOTAL PORCI	GREUTATE (KG)		PREȚ MEDIU (RON/ 100 KG)	
NIVEL	MEDIE			VIE	CARCASA CALDĂ - 2%	VIU	CARCASA CALDĂ - 2%
≥64	65.1	19,672	11.34	111.64	86.10	662.72	859.32
63	63.4	16,274	20.72	111.41	85.86	661.80	858.78
62	62.4	22,031	33.43	111.63	86.05	661.45	858.06
61	61.4	24,909	47.79	112.34	86.14	661.53	862.69
60	60.5	24,115	61.69	113.16	86.59	661.69	864.74
59	59.5	20,309	73.40	114.38	87.90	662.63	862.28
58	58.5	15,161	82.14	116.19	89.55	663.59	861.03
57	57.5	10,734	88.33	117.25	90.46	663.72	860.27
56	56.5	6,959	92.34	117.97	91.11	663.69	859.32
55	55.5	4,471	94.92	118.01	91.15	663.86	859.48
54	54.4	3,134	96.73	120.12	93.00	663.66	857.18
53	53.5	1,833	97.78	120.42	93.15	666.47	861.65
52	52.5	1,193	98.47	120.05	92.66	666.24	863.18
51	51.5	1,053	99.08	120.64	92.90	670.18	870.36
≤50	49.1	1,600	100.00	120.67	92.88	673.63	875.19
MEDIE	60.5	173,448	100.00	113.85	87.61	662.61	861.14

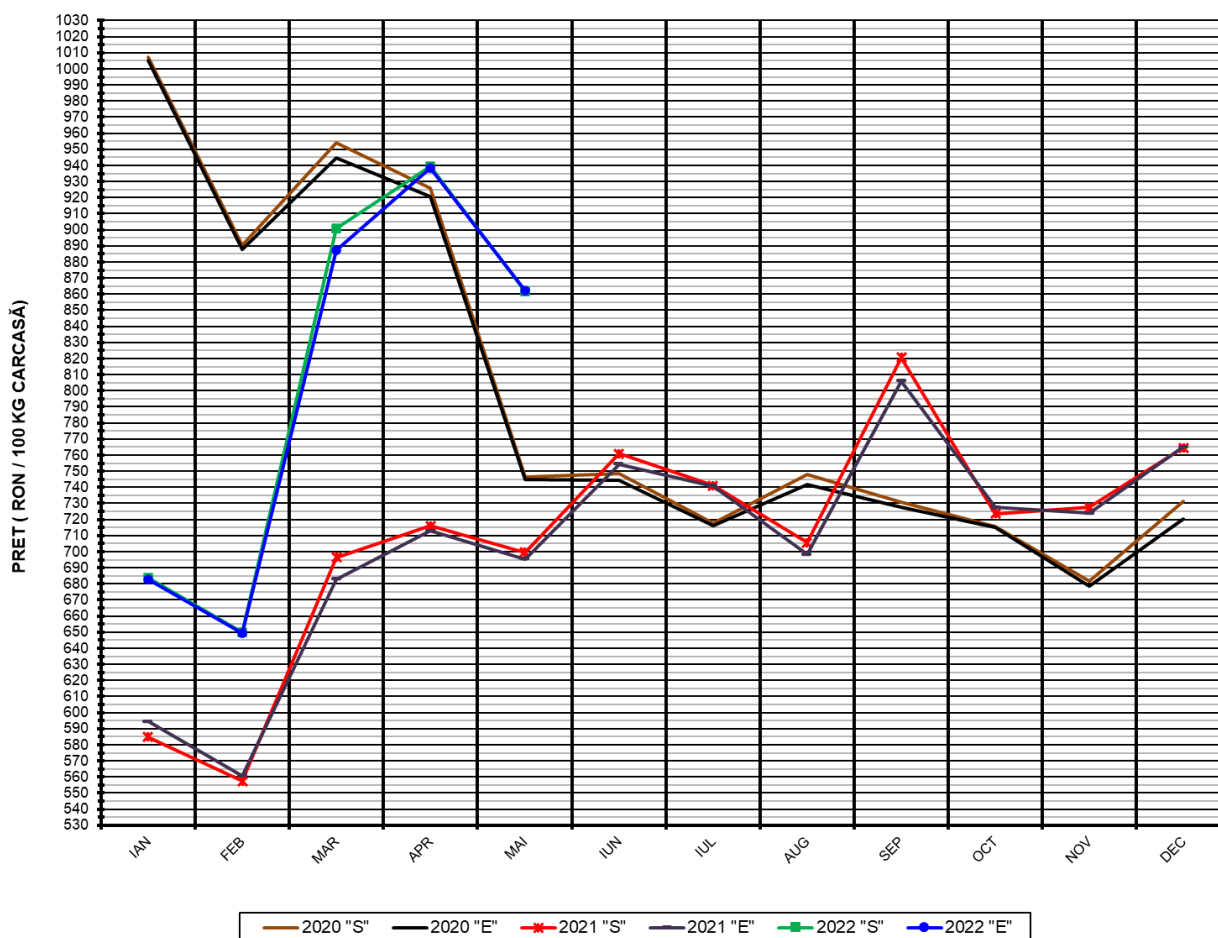
Interval optim % carne macră



Prețul mediu ponderat lunar al carcaselor din clasa "S" & "E" în România și în UE

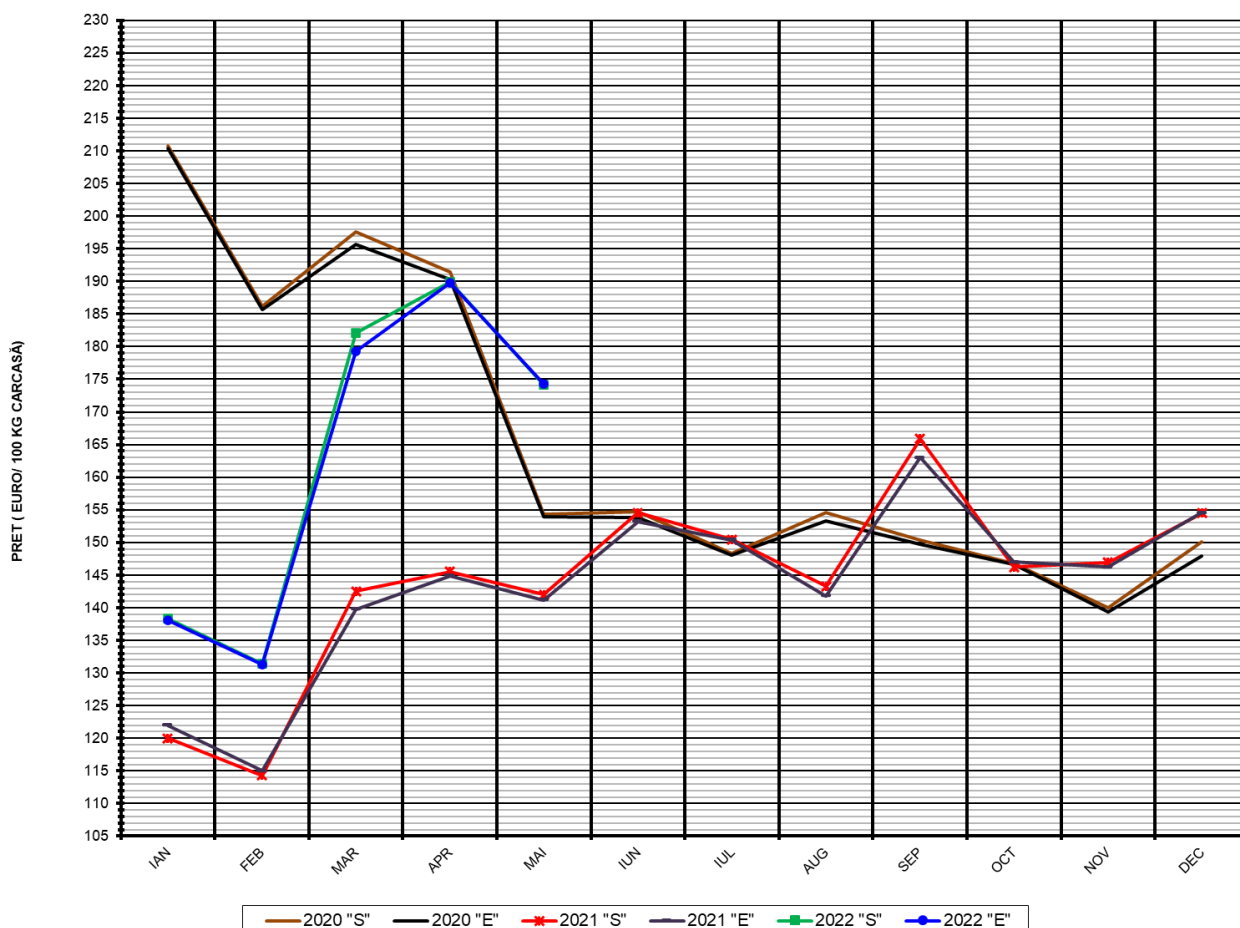
Săptămâna			Număr zile (ponderi)	Preț mediu ponderat						preț RO vs pret UE27 (%)			
				ROMÂNIA				UE27		S	E	S	E
				S		E		S	E				
nr	perioada	luna	EURO / 100 kg	RON / 100 kg	EURO / 100 kg	RON / 100 kg	S	E	S	E			
17	01	mai / 2022	1	181.99	900.28	183.20	906.27	198.92	191.85	-8.51%	-4.51%		
18	02 - 08		7	179.98	890.55	180.90	895.09	196.83	188.53	-8.56%	-4.05%		
19	09 - 15		7	172.52	853.41	172.85	855.01	194.36	184.46	-11.24%	-6.29%		
20	16 - 22		7	169.99	840.97	169.87	840.37	193.19	185.90	-12.01%	-8.63%		
21	23 - 29		7	170.27	841.83	170.41	842.53	194.47	185.42	-12.44%	-8.09%		
22	30 - 31		2	184.18	910.26	181.03	894.71	194.35	186.12	-5.24%	-2.73%		
<b>Total</b>			<b>31</b>	<b>174.18</b>	<b>861.55</b>	<b>174.30</b>	<b>862.15</b>	<b>194.83</b>	<b>186.27</b>	<b>-10.60%</b>	<b>-6.42%</b>		

EVOLUTIA LUNARĂ A PRETELUI DE PIATA AL CARCASELOR CALITATEA STANDARD - CLASELE "S" & "E" ÎN ROMANIA (1)



PREȚ NAȚIONAL CARCASE CALITATEA STANDARD - CLASELE "S" & "E"			
CLASA	MAI 2022	VARIAȚIE	
		1 LUNĂ	1 AN
S	861.55 RON	-8.27%	23.17%
E	862.15 RON	-8.13%	23.98%

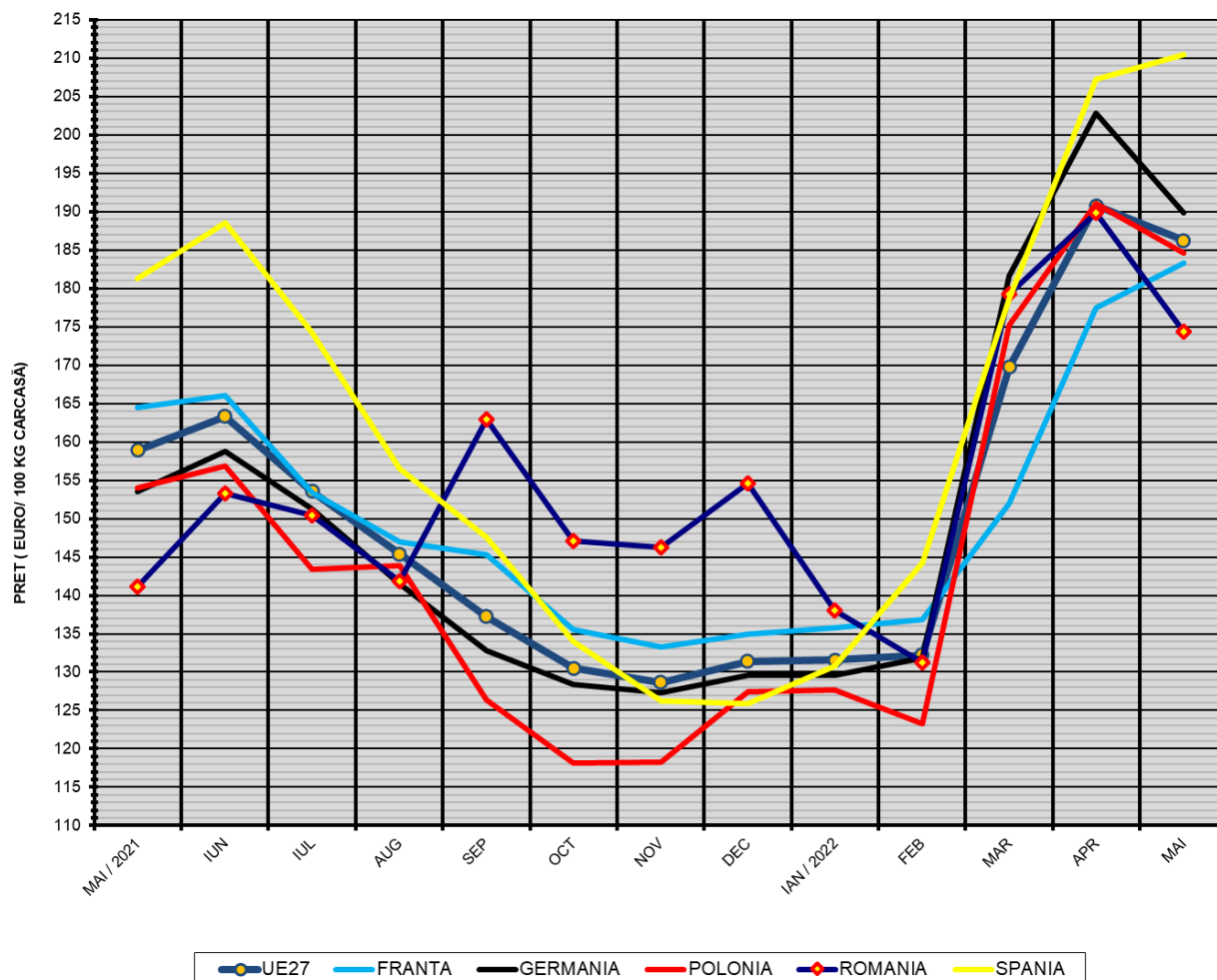
EVOLUTIA LUNARĂ A PRETULUI DE PIATA AL CARCASELOR CALITATEA STANDARD - CLASELE "S" & "E" ÎN ROMANIA (2)



PREȚ NAȚIONAL CARCASE CALITATEA STANDARD - CLASELE "S" & "E"			
CLASA	MAI 2022	VARIAȚIE	
		1 LUNĂ	1 AN
S	174.18 €	-8.30%	22.65%
E	174.30 €	-8.16%	23.45%



EVOLUTIA LUNARĂ A PREȚULUI CLASA "E" ÎN UE27 ȘI ÎN CÂTEVA STATE MEMBRE



COMPARAȚII DE PREȚURI

mai 2022 =	UE27	FR	DE	PL	RO	ES	RO vs UE27	RO vs FR	RO vs DE	RO vs PL	RO vs ES
	186.24 €	183.32 €	189.81 €	184.58 €	174.30 €	210.46 €	-11.94 € -6.4%	-9.02 € -4.9%	-15.51 € -8.2%	-10.28 € -5.6%	-36.16 € -17.2%

