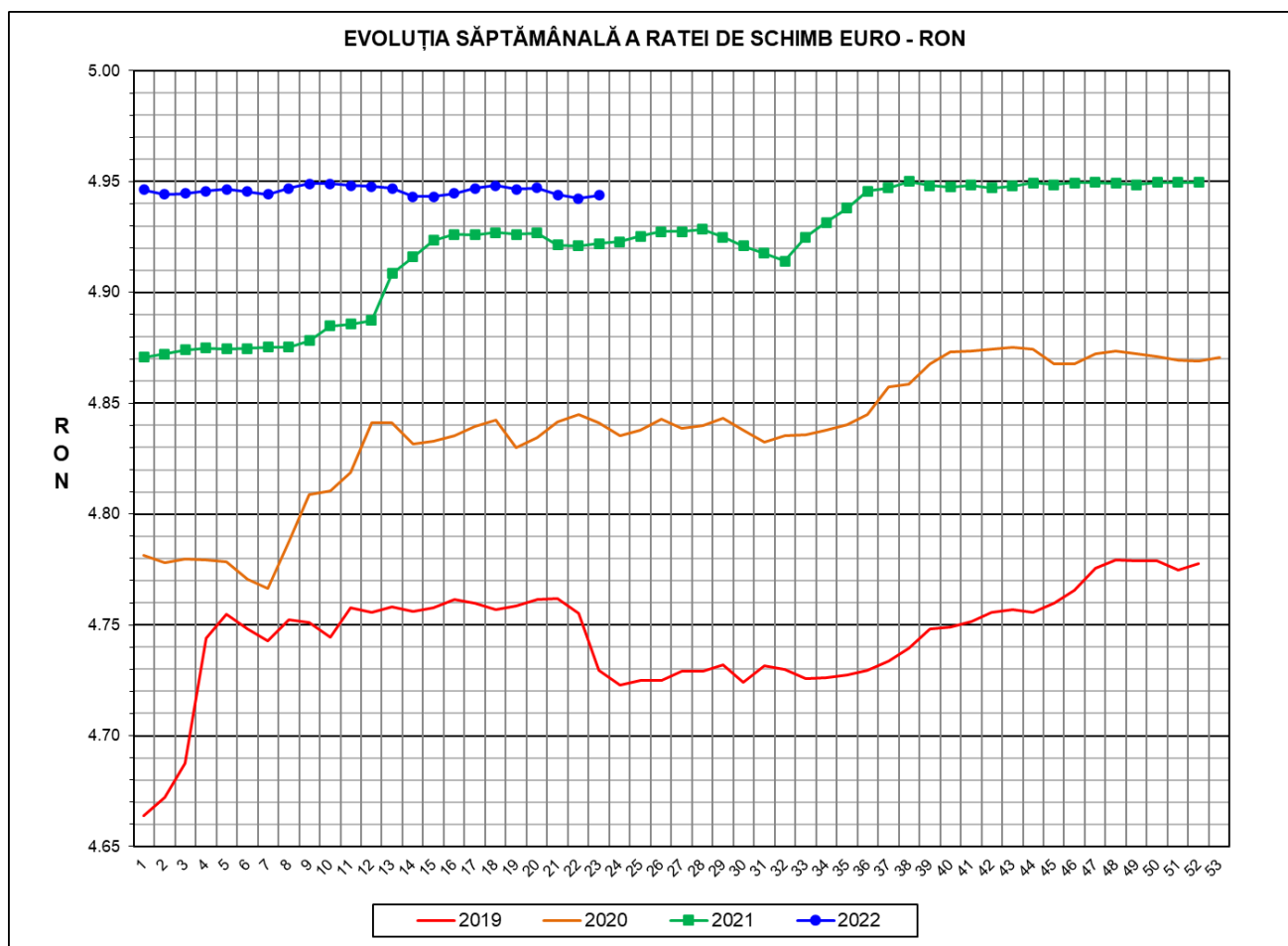




Prețul de piață al porcilor la intrarea în abator Săptămâna 23 (6 – 12 iunie 2022)



RATA DE SCHIMB EURO - RON			
SĂPT 23 / 2022	VARIAȚIE		
	1 SĂPT	4 SĂPT	1 AN
1€ = 4.9438 RON	0.03%	-0.06%	0.44%

**SITUAȚIA CARCASELOR DE PORCINE CLASIFICATE
ÎN FUNCȚIE DE PROVENIENȚA PORCILOR SACRIFICAȚI
ÎN SĂPTĂMÂNA 6 - 12 IUNIE 2022**

		NUMĂR CARCASE	% DIN TOTAL
PROVENIENȚĂ PORCI SACRIFICAȚI	TRANZACȚII COMERCIALE ÎNTRE ABATOARE ȘI FURNIZORI	39,480	70.33
	FERME PROPRII ALE ABATOARELOR	14,630	26.06
	PRESTĂRI SERVICII	2,027	3.61
TOTAL CARCASE CLASIFICATE CU GREUTATEA CALDĂ 50 - 120 KG		56,137	100.00
DIN CARE DIN COMERȚ INTRACOMUNITAR		4,779	8.51

Situația porcilor proveniți din tranzacții comerciale
între abatoare și furnizori care fac obiectul raportării prețurilor
în săptămâna 6 - 12 iunie 2022

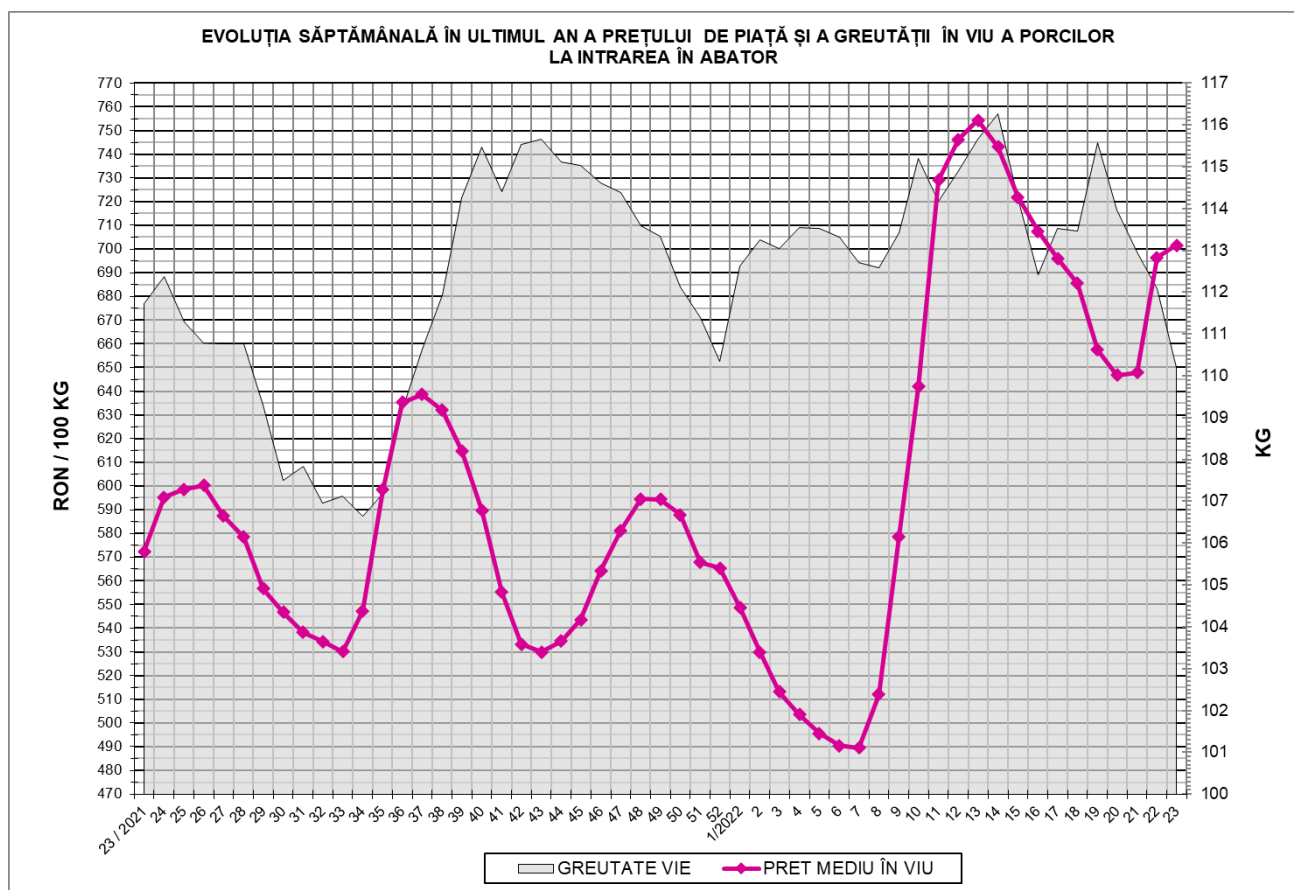
Tip preț la intrarea în abator		Carcase cu greutatea caldă 60 - 120 kg			
		SEUROP		d.c. S+E	
		nr	% din total carcase clasificate	nr	% din total carcase
În funcție de % carne macră corespunzător claselor de calitate (S, E, U, R, O, P)	în carcasă	164	0.3%	163	0.3%
	în viu	0	0.0%	0	0.0%
Forfetar în viu		39,009	69.5%	36,994	65.9%
Total		39,173	69.8%	37,157	66.2%

Carcase incluse în raportul național de prețuri pentru DG AGRI



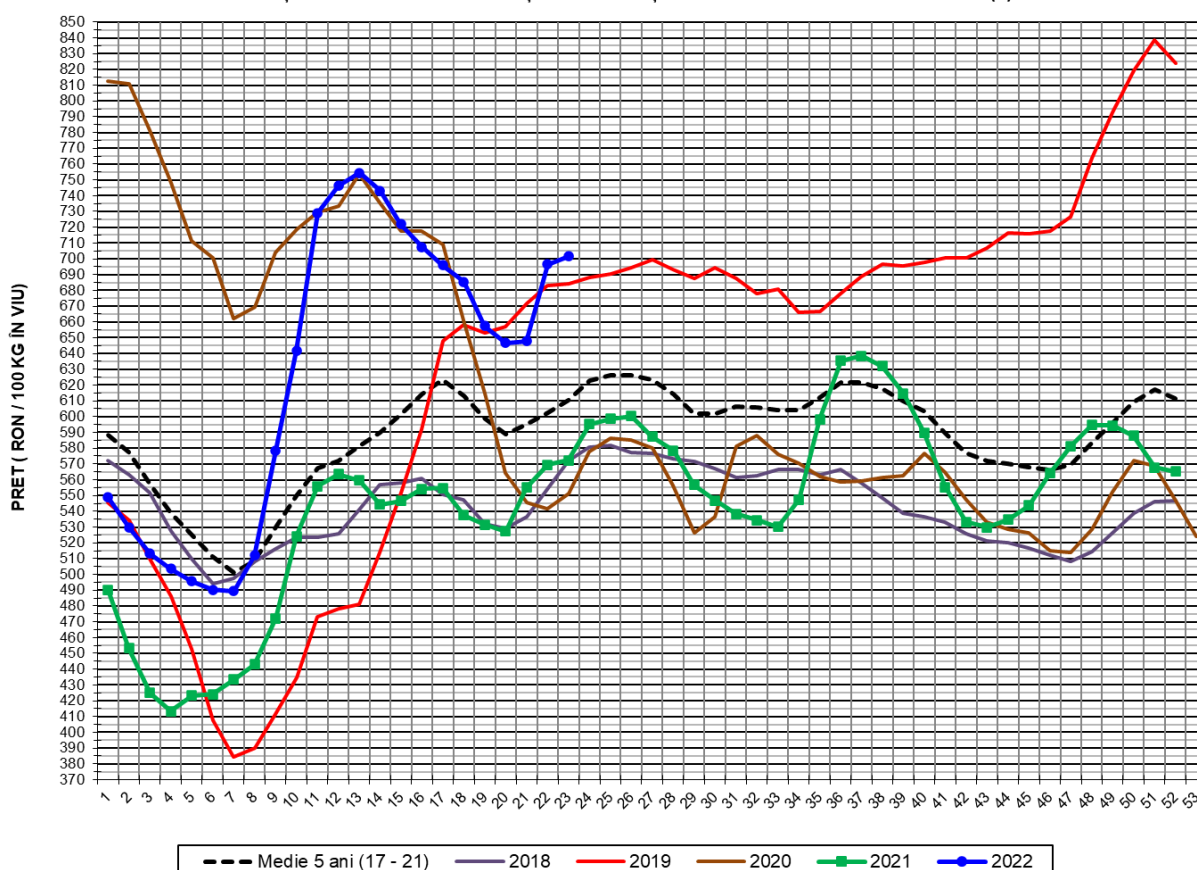
Prețul de piață al porcilor în săptămâna 6 - 12 iunie 2022

Clasa	% carne macră	Număr porci	% din total porci	Procent mediu carne macră	Greutate medie (kg)		Preț mediu (RON / 100 kg)	
					vie	carcasă caldă - 2%	viu	carcasă caldă - 2%
S	≥ 60	24,269	61.95	62.5	108.6	83.5	704.78	917.00
E	≥ 55 - < 60	12,888	32.90	58.1	112.1	86.2	697.15	906.27
U	≥ 50 - < 55	1,856	4.74	53.0	116.3	89.8	693.96	898.79
ROP	< 50	160	0.41	48.5	120.4	93.2	701.25	906.73
TOTAL		39,173	100.00	60.5	110.2	84.7	701.67	912.45



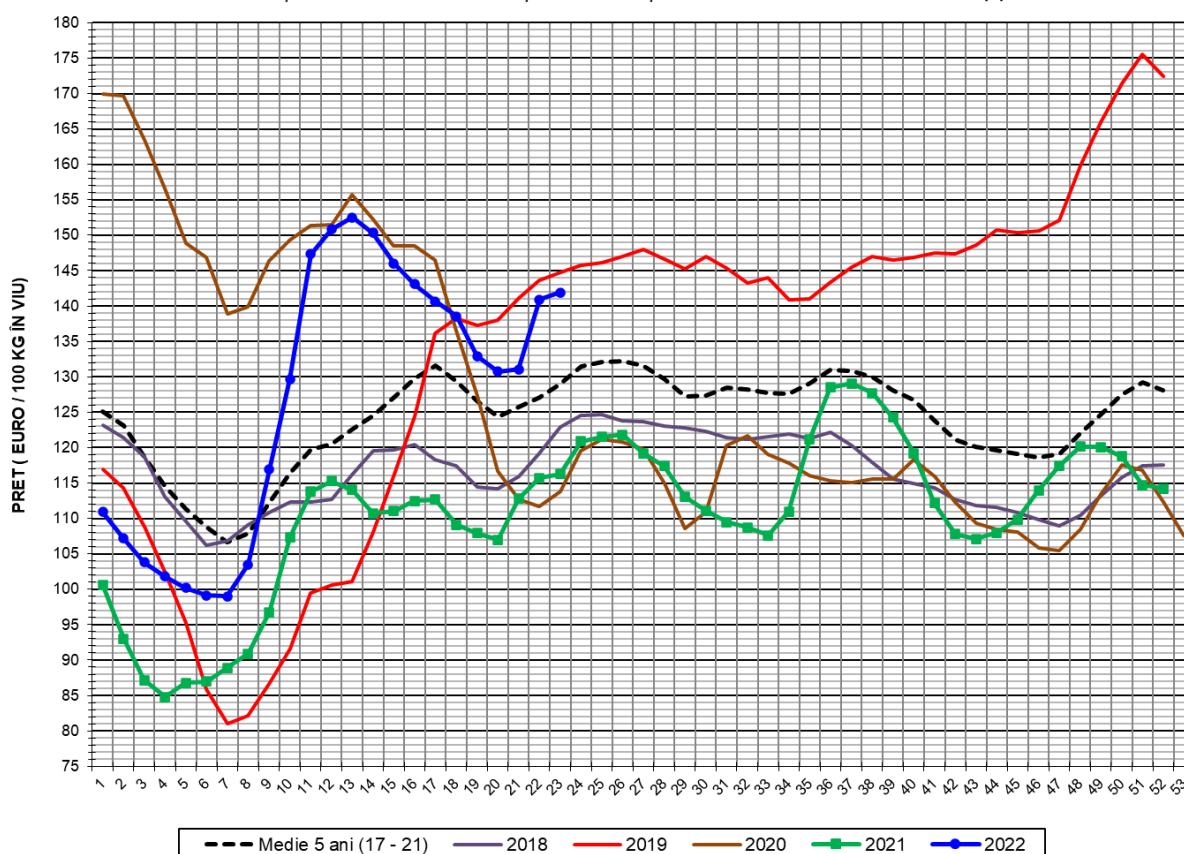


EVOLUȚIA SĂPTĂMÂNALĂ A PREȚULUI DE PIAȚĂ ÎN VIU AL PORCILOR ÎN ROMÂNIA (1)



PREȚ ÎN VIU				
SĂPT 23 / 2022	VARIAȚIE			
	1 SĂPT	4 SĂPT	1 AN	MEDIE 5 ANI (2017 - 2021)
701.67 RON	0.75%	6.71%	22.58%	14.96%

EVOLUȚIA SĂPTĂMÂNALĂ A PREȚULUI DE PIAȚĂ ÎN VIU AL PORCILOR ÎN ROMÂNIA (2)



PREȚ ÎN VIU				
SĂPT 23 / 2022	VARIAȚIE			
	1 SĂPT	4 SĂPT	1 AN	MEDIE 5 ANI (2017-2021)
141.93 €	0.72%	6.77%	22.04%	10.06%



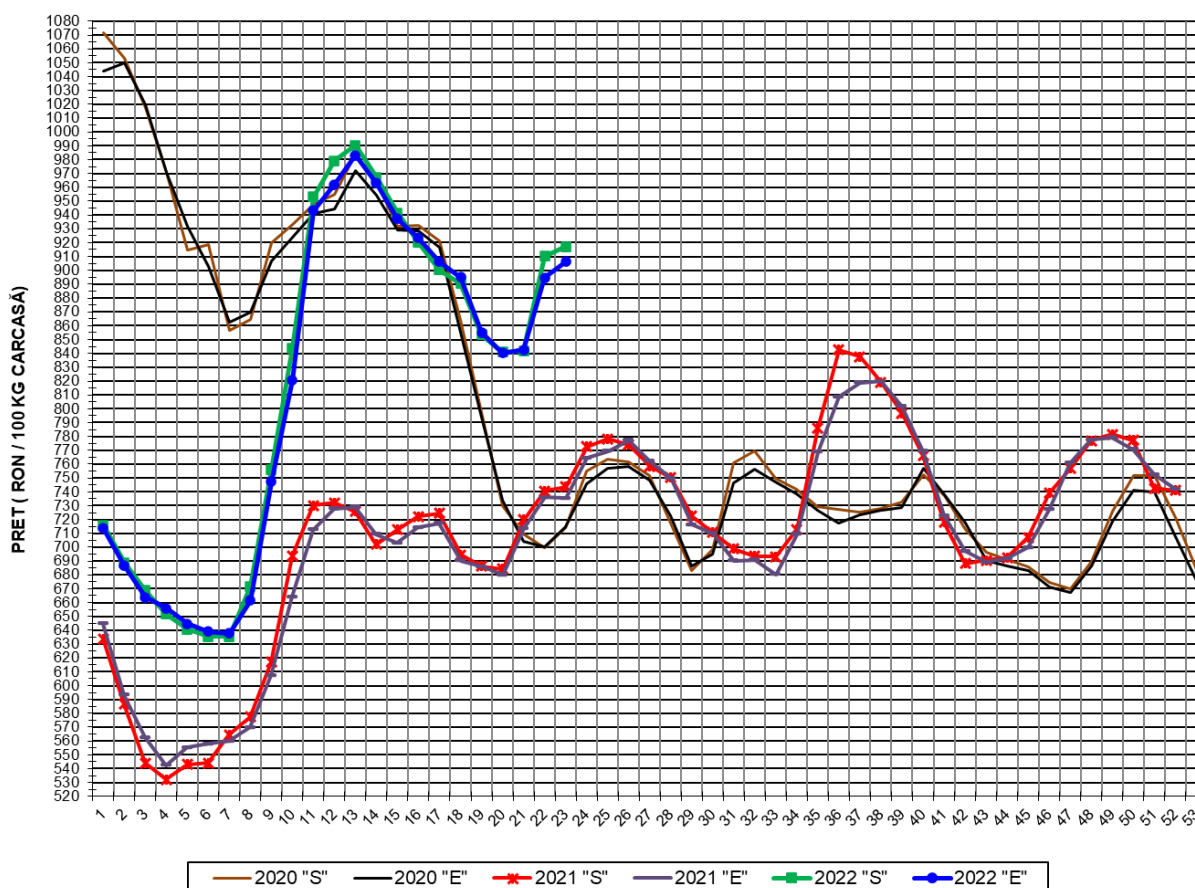
PREȚUL CARCASELOR DE PORCINE CALITATEA STANDARD - CLASELE "S" & "E"
ÎN SĂPTĂMÂNA 6 - 12 IUNIE 2022

% CARNE MACRĂ		NUMĂR PORCI	% CUMULATIV DIN TOTAL PORCI	GREUTATE (KG)		PREȚ MEDIU (RON/ 100 KG)	
NIVEL GRILA PREȚURI	MEDIE			VIE	CARCASA CALDĂ - 2%	VIU	CARCASA CALDĂ - 2%
≥64	65.1	4,815	12.29	109.27	84.59	707.06	913.34
63	63.4	3,835	22.08	108.43	83.67	705.48	914.23
62	62.4	4,832	34.42	108.02	83.15	705.89	916.99
61	61.5	5,567	48.63	108.69	83.11	704.40	921.25
60	60.5	5,220	61.95	108.66	83.04	701.53	917.98
59	59.5	4,498	73.44	110.48	84.69	698.89	911.68
58	58.5	3,261	81.76	111.80	85.93	698.52	908.82
57	57.5	2,409	87.91	112.95	87.11	694.46	900.41
56	56.5	1,655	92.13	113.91	87.96	694.68	899.64
55	55.5	1,065	94.85	115.31	89.13	695.80	900.13
54	54.4	660	96.54	115.15	88.72	694.82	901.82
53	53.5	388	97.53	116.13	89.73	691.95	895.49
52	52.5	251	98.17	117.35	90.83	695.91	899.06
51	51.6	351	99.07	118.08	91.11	691.93	896.76
≤50	49.7	366	100.00	118.10	91.42	698.40	902.23
MEDIE	60.5	39,173	100.00	110.19	84.73	701.67	912.45

Interval optim % carne macră

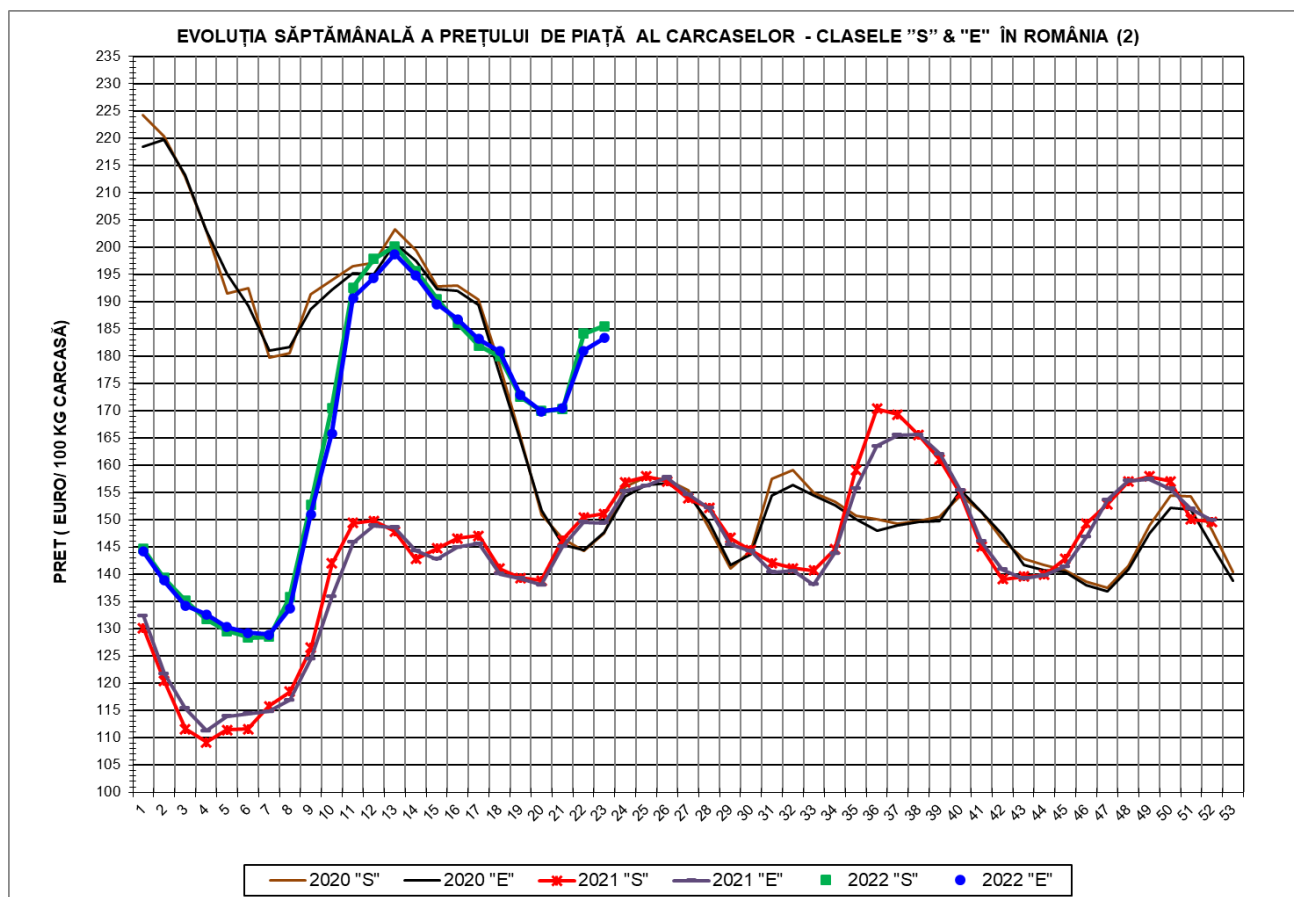


EVOLUȚIA SĂPTĂMÂNALĂ A PREȚULUI DE PIAȚĂ AL CARCASELOR - CLASELE "S" & "E" ÎN ROMÂNIA (1)



**PREȚ NAȚIONAL CARCASE
CALITATEA STANDARD - CLASELE "S" & "E"**

CLASA	PREȚ SĂPT 23 / 2022	VARIAȚIE		
		1 SĂPT	4 SĂPT	1 AN
S	917.00 RON	0.74%	7.45%	23.30%
E	906.27 RON	1.29%	6.00%	23.26%



PREȚ NAȚIONAL CARCASE				
CALITATEA STANDARD - CLASELE "S"&"E"				
CLASA	PREȚ SAPT 23 / 2022	VARIAȚIE		
		1 SĂPT	4 SĂPT	1 AN
S	185.49 €	0.71%	7.51%	22.76%
E	183.32 €	1.26%	6.06%	22.72%

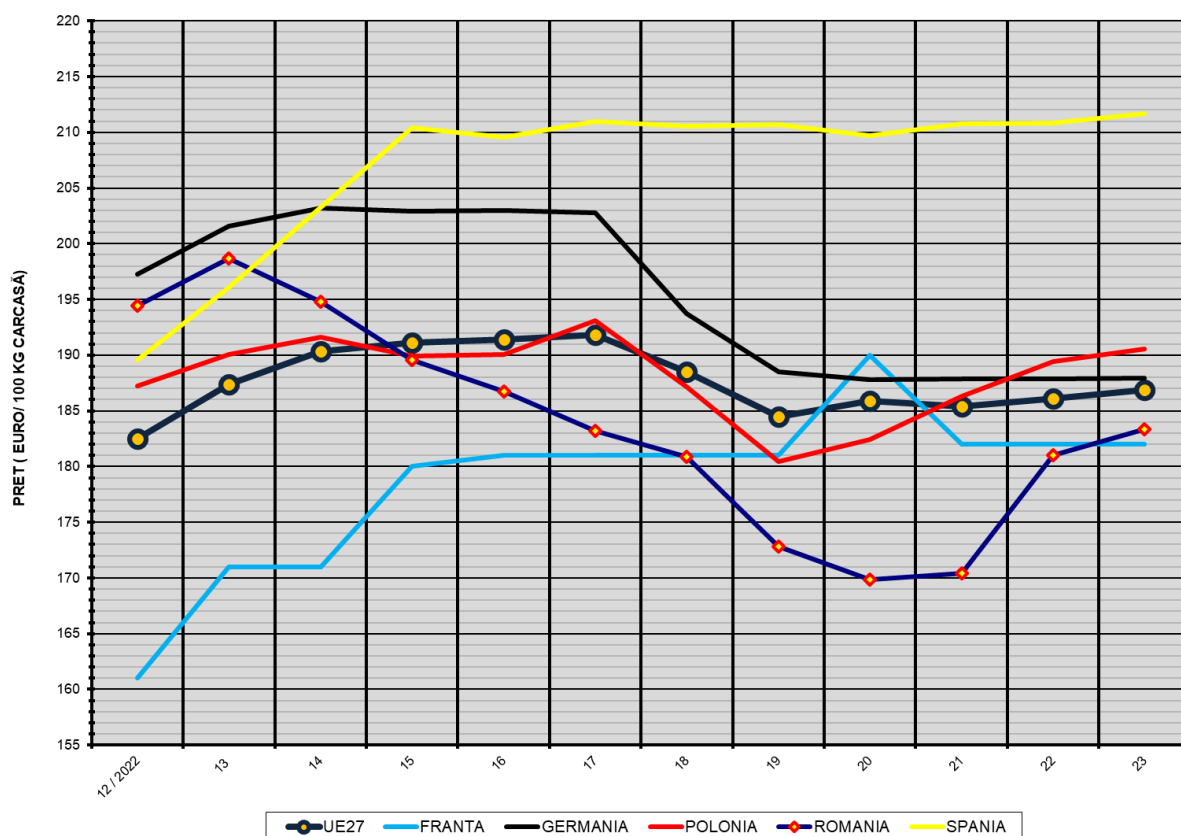


% PREȚ DE PIAȚĂ ÎN ROMÂNIA ȘI ÎN UE27 vs PRAGUL (PREȚUL) DE REFERINȚĂ UE27

SAPTAMANA	PREȚ (EUR)					% PREȚ vs PRAGUL (PREȚUL) DE REFERINȚĂ UE27 (*)				
	ROMÂNIA			UE27		ROMÂNIA			UE27	
	"S"	"E"	"S" + "E"	"S"	"E"	"S"	"E"	"S" + "E"	"S"	"E"
49 / 2021	157.93	157.46	157.74	133.17	131.05	104.63%	104.32%	104.51%	88.23%	86.82%
50	157.07	155.70	156.53	134.23	132.59	104.06%	103.15%	103.70%	88.93%	87.84%
51	150.05	152.02	150.84	133.56	131.96	99.41%	100.71%	99.94%	88.48%	87.42%
52	149.68	149.91	149.78	133.78	131.72	99.17%	99.31%	99.23%	88.63%	87.26%
1/2022	144.72	144.27	144.55	134.09	132.20	95.88%	95.58%	95.77%	88.84%	87.59%
2	139.33	138.84	139.13	134.84	132.36	92.31%	91.98%	92.18%	89.33%	87.69%
3	135.26	134.28	134.87	134.50	131.57	89.61%	88.96%	89.35%	89.11%	87.16%
4	131.78	132.64	132.10	134.10	130.38	87.30%	87.87%	87.52%	88.84%	86.38%
5	129.54	130.34	129.84	134.48	129.97	85.82%	86.35%	86.02%	89.10%	86.11%
6	128.46	129.23	128.78	135.27	129.93	85.11%	85.62%	85.32%	89.62%	86.08%
7	128.53	128.96	128.69	137.44	131.51	85.15%	85.44%	85.26%	91.06%	87.13%
8	135.79	133.69	134.96	142.39	135.42	89.97%	88.57%	89.41%	94.34%	89.72%
9	152.80	151.01	152.11	151.36	145.17	101.23%	100.05%	100.78%	100.28%	96.18%
10	170.53	165.87	168.60	165.48	161.28	112.98%	109.90%	111.70%	109.64%	106.85%
11	192.60	190.65	191.84	179.47	176.30	127.60%	126.31%	127.09%	118.90%	116.80%
12	197.88	194.41	196.61	186.99	182.49	131.10%	128.80%	130.26%	123.88%	120.90%
13	200.16	198.70	199.61	192.95	187.37	132.61%	131.64%	132.25%	127.84%	124.13%
14	195.68	194.82	195.36	196.37	190.37	129.64%	129.07%	129.43%	130.10%	126.13%
15	190.49	189.58	190.15	198.27	191.08	126.20%	125.60%	125.98%	131.36%	126.60%
16	186.10	186.77	186.35	198.92	191.39	123.30%	123.74%	123.46%	131.79%	126.80%
17	181.99	183.20	182.43	198.92	191.85	120.57%	121.37%	120.87%	131.79%	127.10%
18	179.98	180.90	180.30	196.83	188.53	119.24%	119.85%	119.45%	130.40%	124.91%
19	172.52	172.85	172.65	194.36	184.46	114.30%	114.52%	114.38%	128.77%	122.21%
20	169.99	169.87	169.95	193.19	185.90	112.62%	112.54%	112.59%	128.00%	123.16%
21	170.27	170.41	170.32	194.47	185.42	112.81%	112.90%	112.84%	128.84%	122.84%
22	184.18	181.03	183.05	194.35	186.12	122.02%	119.94%	121.27%	128.76%	123.31%
23	185.48	183.31	184.72	195.32	186.85	122.89%	121.45%	122.38%	129.40%	123.79%

(*) 150.939 EUR conform Art. 7 [1] al Reg. [UE] nr. 1308/2013

EVOLUȚIA SĂPTĂMÂNALĂ A PREȚULUI CLASA "E" ÎN UE27 ȘI ÎN CÂTEVA STATE MEMBRE



COMPARAȚII DE PREȚURI

	UE27	FR	DE	PL	RO	ES	RO vs UE27	RO vs FR	RO vs DE	RO vs PL	RO vs ES
SĂPT 23 / 2022 =	186.85 €	182.00 €	187.95 €	190.52 €	183.32 €	211.70 €	-3.53 € -1.9%	1.32 € 0.7%	-4.64 € -2.5%	-7.20 € -3.8%	-28.39 € -13.4%



PREȚUL CARCASELOR DIN CLASA "E" ÎN STATELE MEMBRE (FĂRĂ GRECIA, ITALIA)
VERSUS PREȚUL UE27 ÎN SĂPTĂMÂNA 6 - 12 IUNIE 2022

