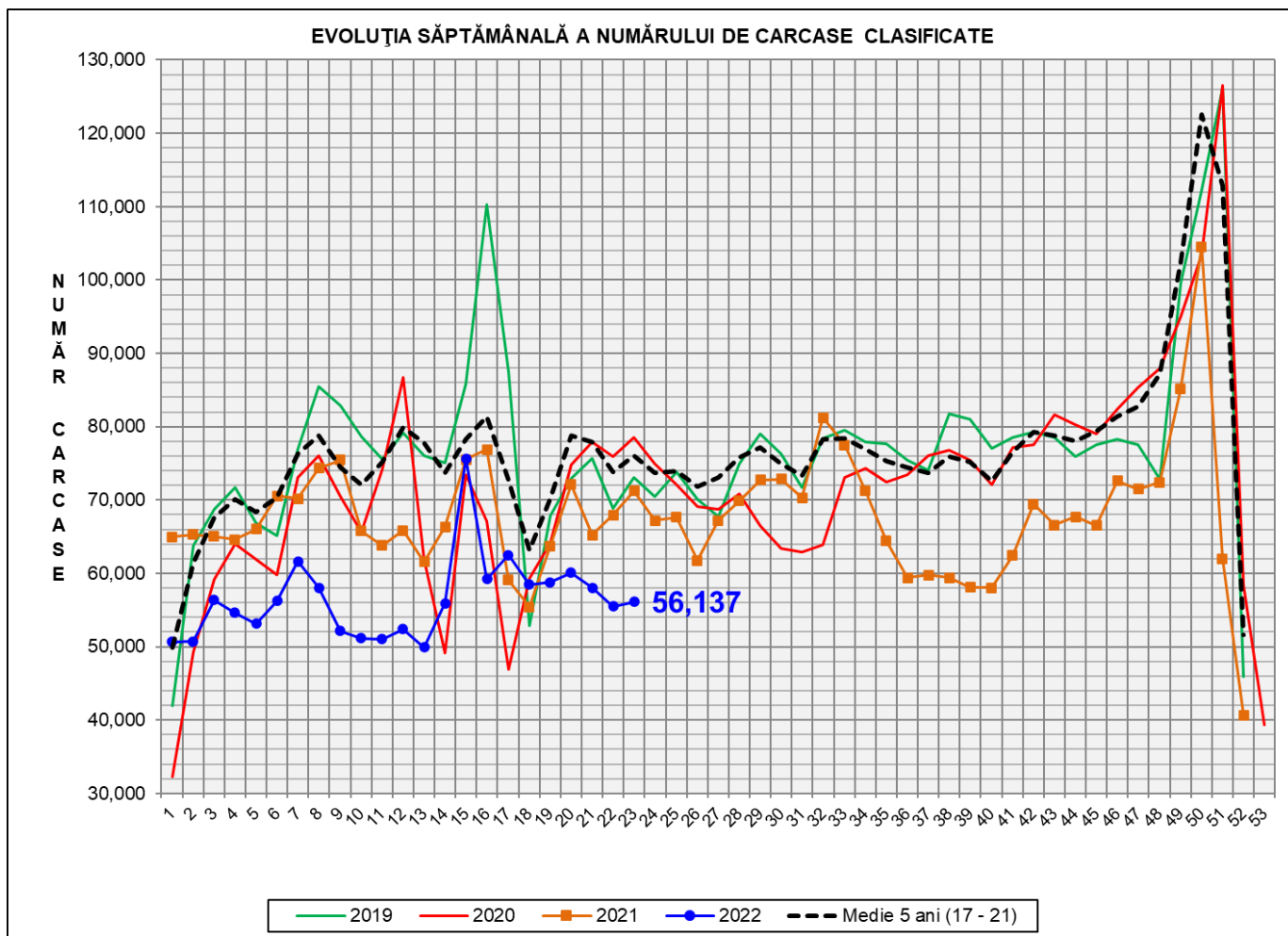


Rezultatele clasificării carcaselor de porcine

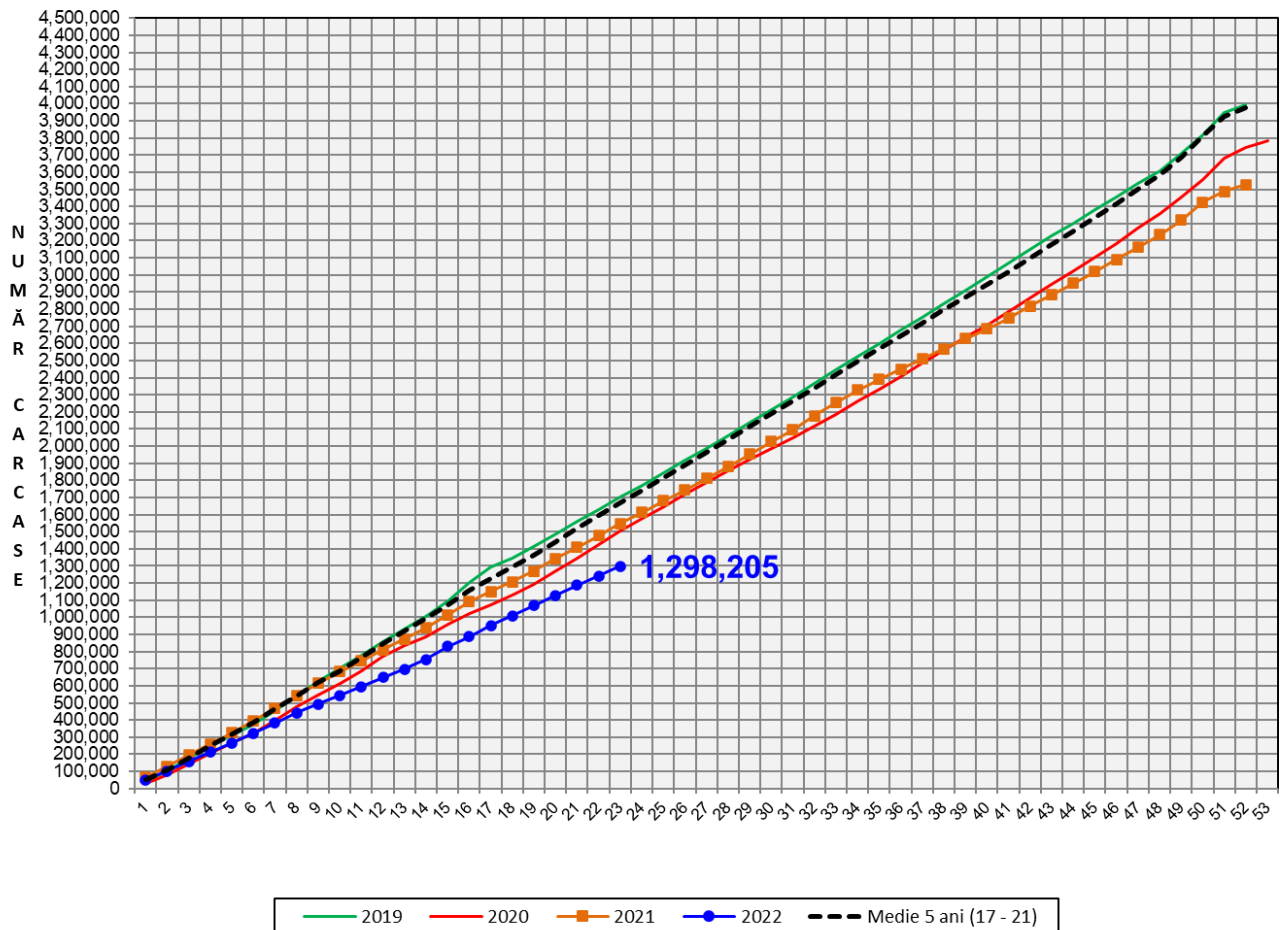
Săptămâna 23 (6 – 12 iunie 2022)



% Modificare		
1 SĂPT	1 AN	MEDIE 5 ANI (2017 - 2021)
1.1%	-21.2%	-26.2%

N.B. Coloanele de culoare verde din diagramele de la pagina 6 se grupează în intervalul optim al conținutului de carne macră și respectiv al greutateii carcaselor clasificate.

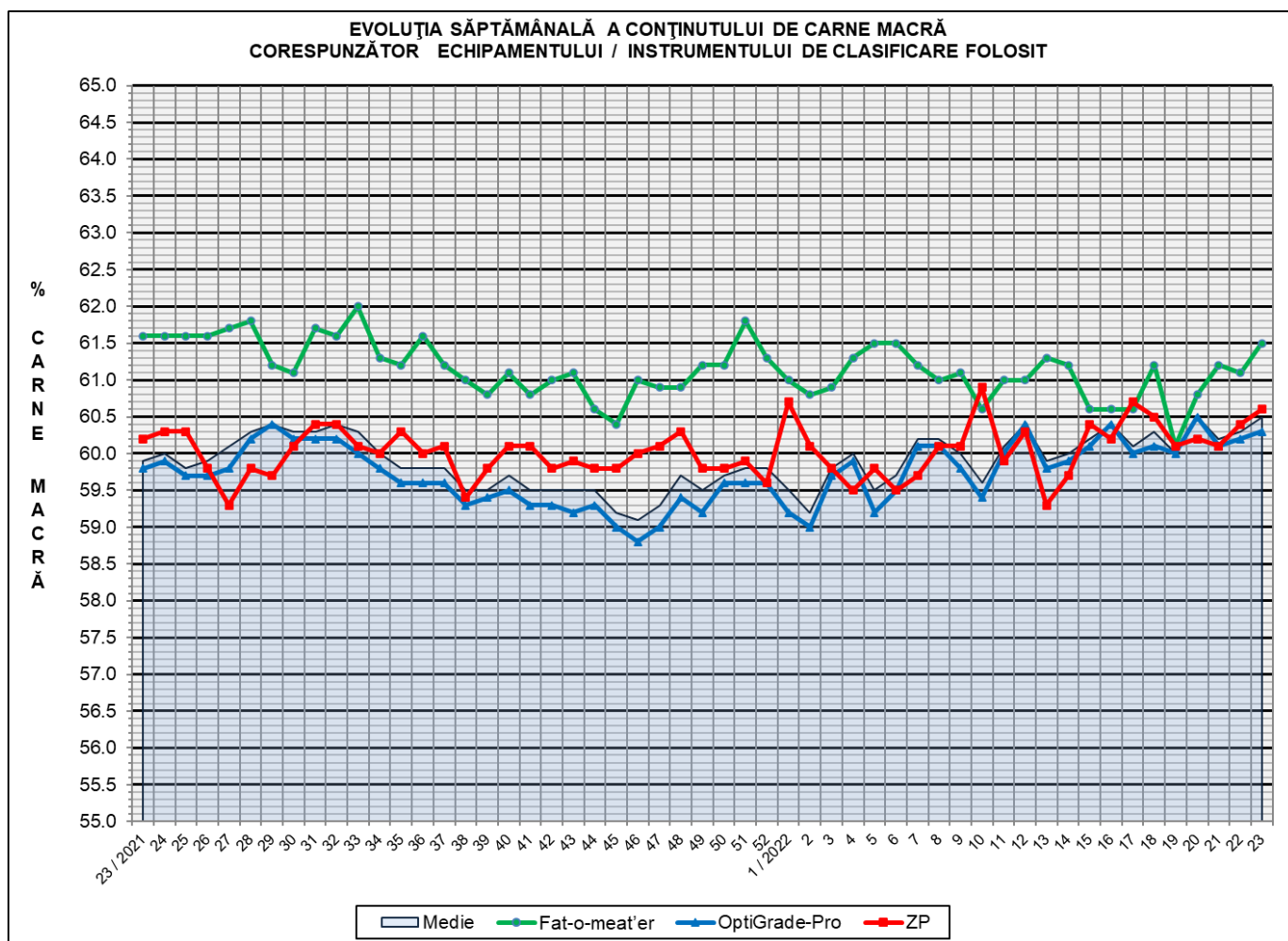
EVOLUȚIA SĂPTĂMÂNALĂ CUMULATIVĂ A NUMĂRULUI DE CARCASE CLASIFICATE



% Modificare	
1 AN	MEDIE 5 ANI (2017 - 2021)
-16.1%	-22.2%

Numărul de carcuse clasificate în săptămâna 6 - 12 iunie 2022 în funcție de echipamentul / instrumentul folosit

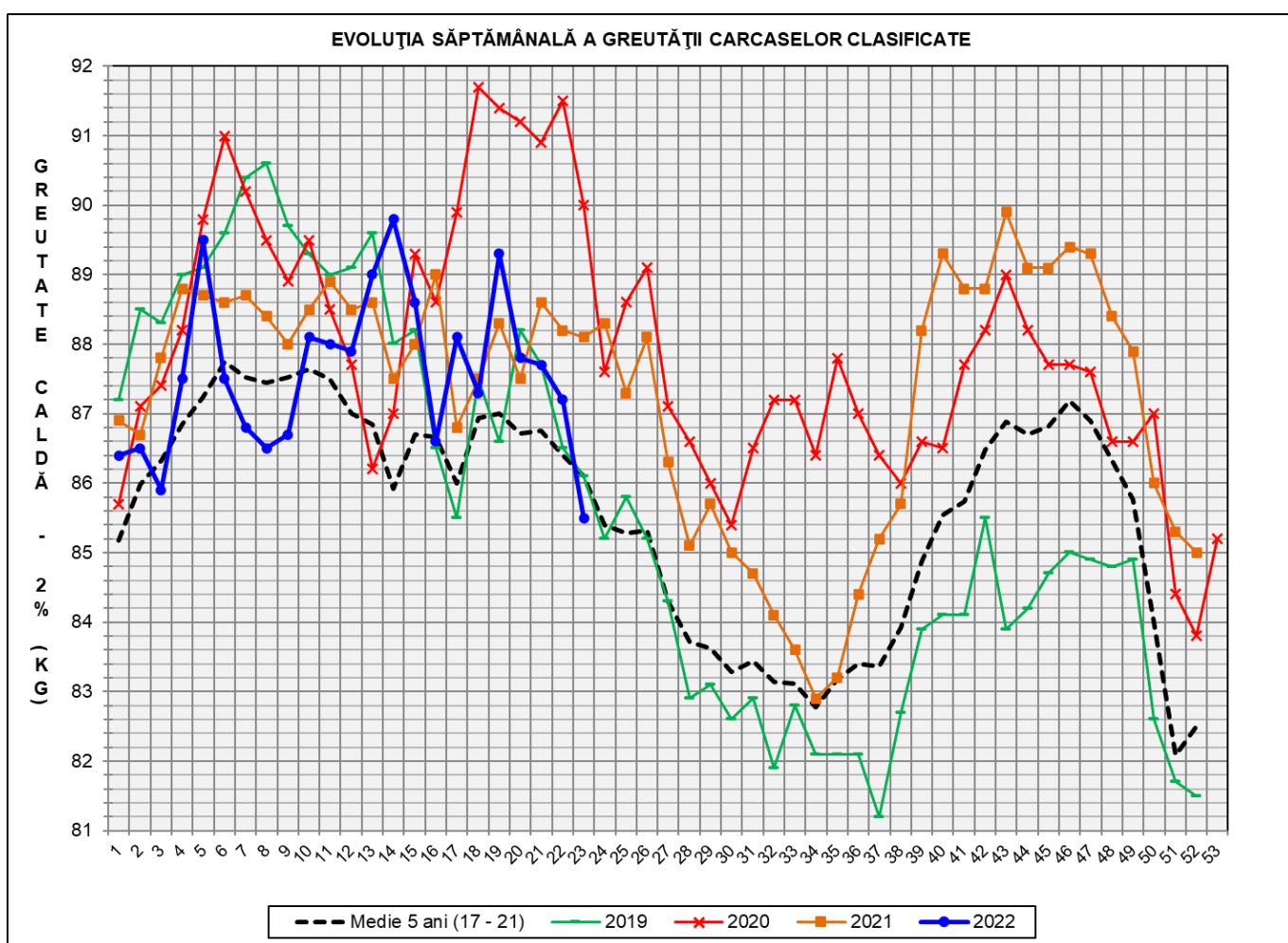
Metoda	Echipament / instrument	Număr carcuse	% din total carcuse
Sondă Optică	Fat-o-meat'er	7,429	13.23%
	OptiGrade-Pro	46,735	83.25%
ZP	Rigla	1,973	3.51%
TOTAL		56,137	100.00%





**DISTRIBUȚIA ÎN CLASE A CARCASELOR DE PORCINE CLASIFICATE
ÎN SĂPTĂMÂNA 6 - 12 IUNIE 2022**

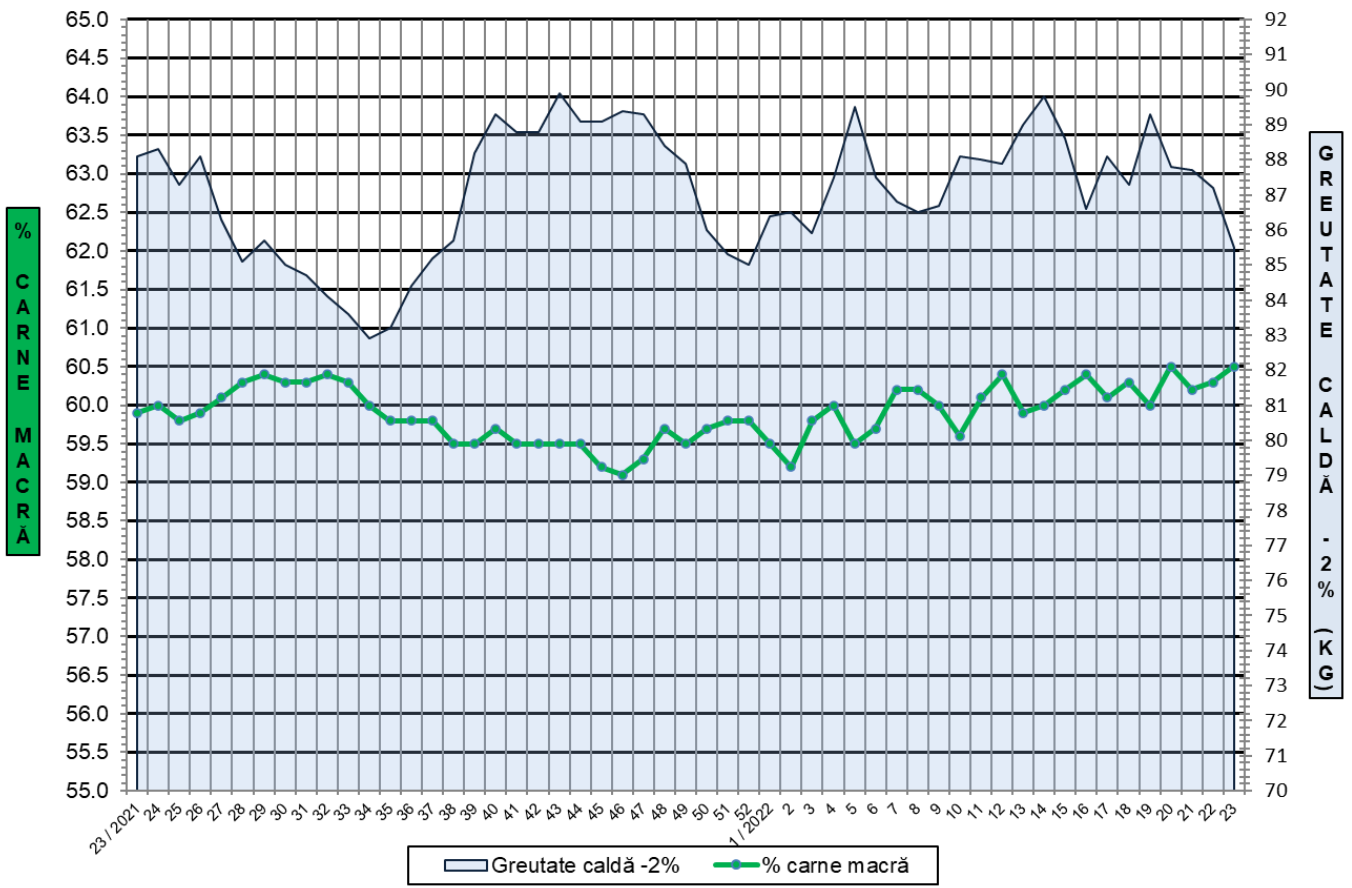
CLASA	% CARNE MACRĂ	NUMĂR CARCASE	% DIN TOTAL	% CARNE MACRĂ	GREUTATE CALDĂ - 2% (KG)
S	≥ 60	33,988	60.54	62.4	84.0
E	55 - 59.9	19,558	34.84	58.2	87.3
U	50 - 54.9	2,395	4.27	53.1	90.3
R	45 - 49.9	174	0.31	48.8	94.2
O	40 - 44.9	19	0.03	43.7	93.0
P	< 40	3	0.01	31.1	64.0
TOTAL		56,137	100.00	60.5	85.5



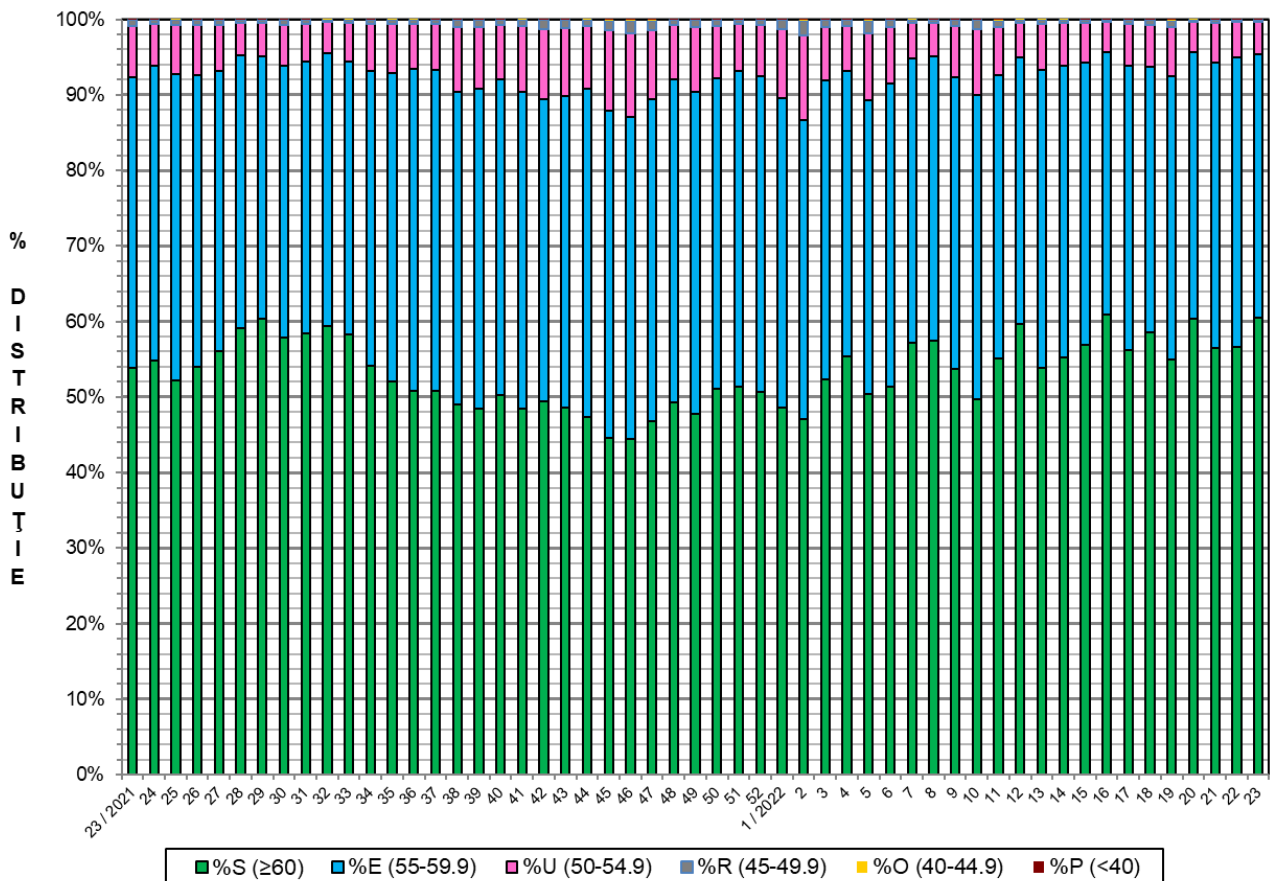
GREUTATE CALDĂ - 2% (KG)	VARIAȚIE			
	1 SĂPT	4 SĂPT	1 AN	MEDIE 5 ANI (2017 - 2021)
85.5	-1.9%	-4.3%	-3.0%	-0.7%



FLUCTUAȚIA SĂPTĂMÂNALĂ A CONȚINUTULUI DE CARNE MACRĂ ȘI A GREUTĂȚII CARCASELOR CLASIFICATE

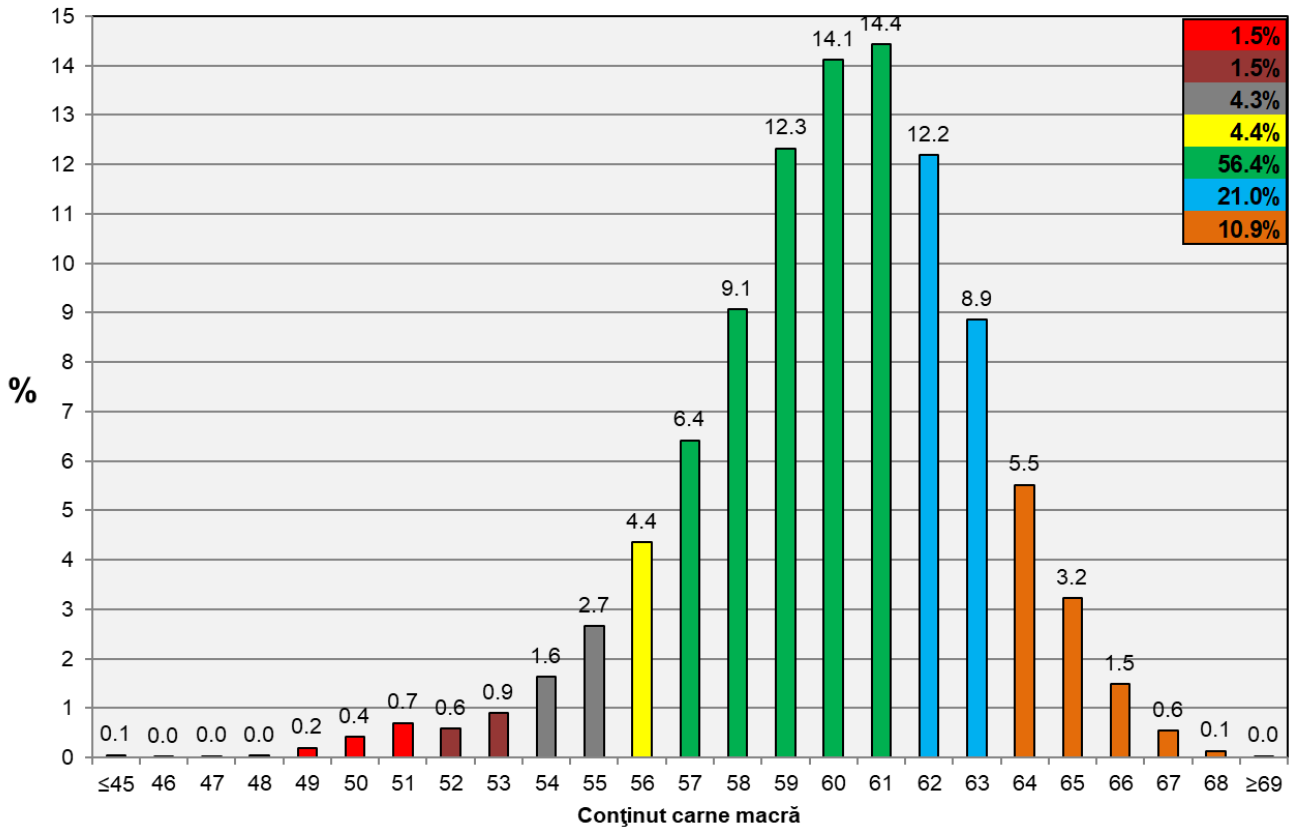


FLUCTUAȚIA SĂPTĂMÂNALĂ A DISTRIBUȚIEI CARCASELOR CLASIFICATE ÎN CLASELE SEUROP





Distribuția conținutului de carne macră a carcaselor clasificate în România în săptămâna 6 - 12 iunie 2022 (N = 56,137)



Distribuția greutatei carcaselor clasificate în România în săptămâna 6 - 12 iunie 2022 (N = 56,137)

