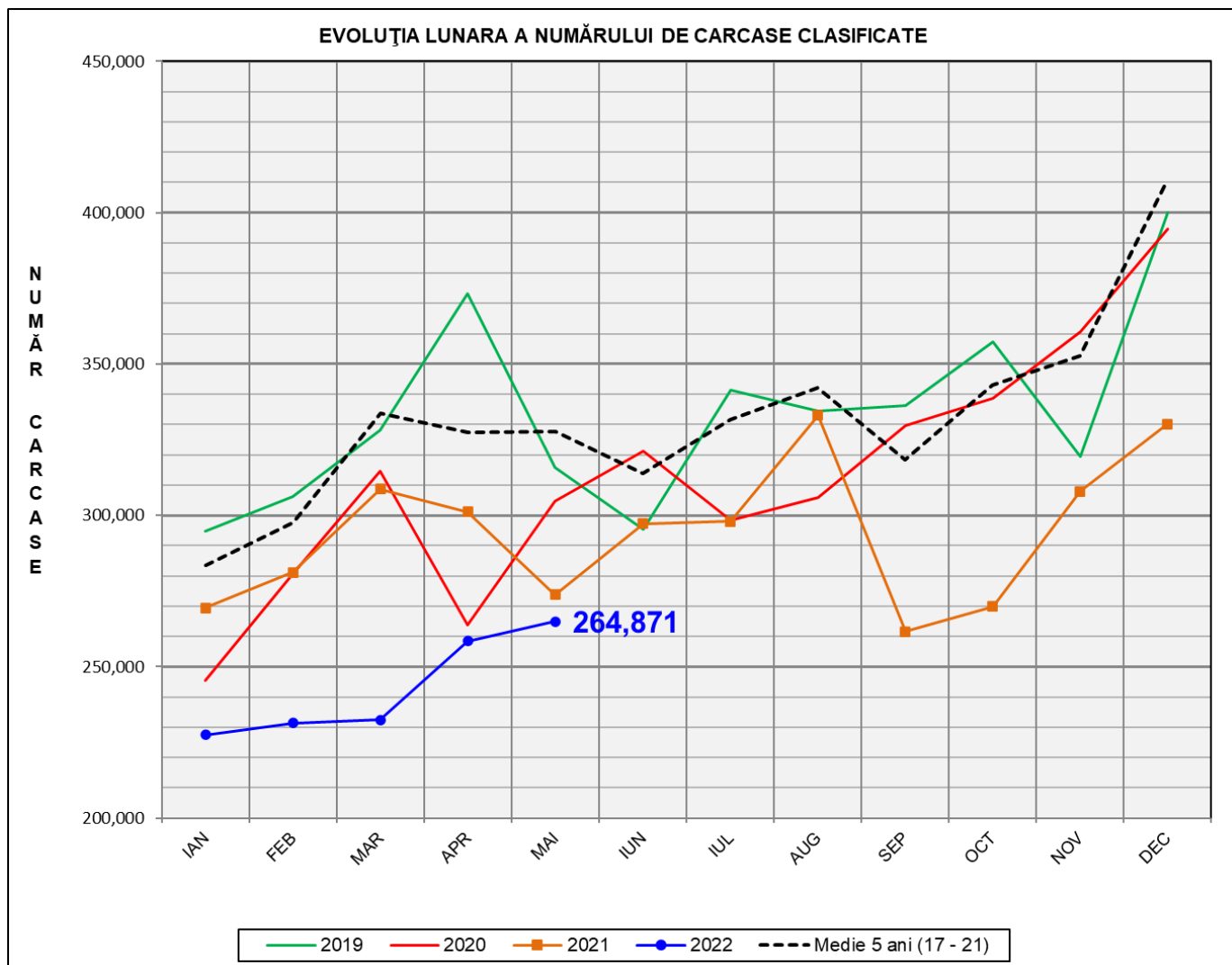


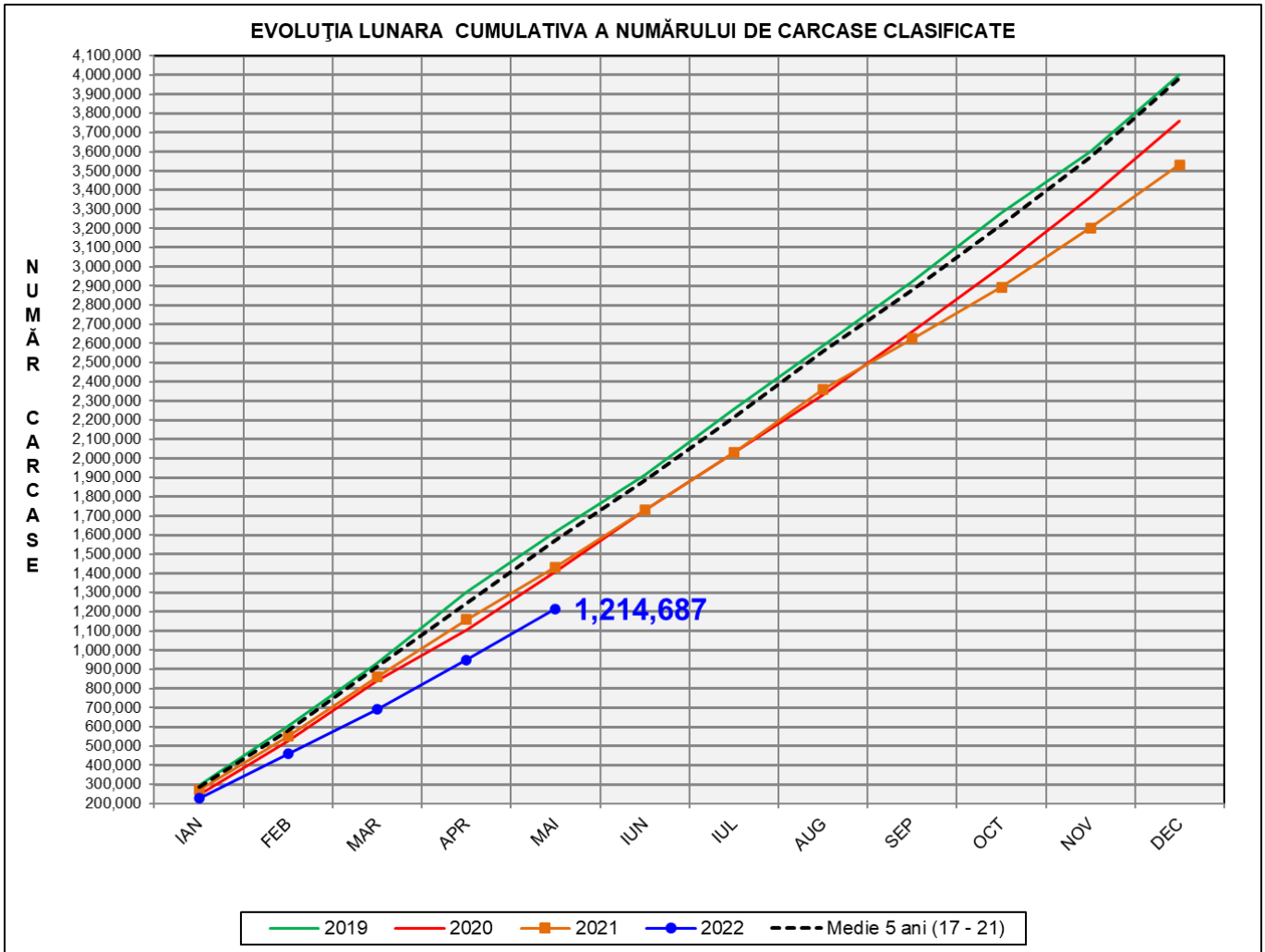
# Rezultatele clasificării carcaselor de porcine

## Mai 2022



% Modificare		
1 LUNĂ	1 AN	MEDIE 5 ANI (2017 - 2021)
2.5%	-3.3%	-16.4%

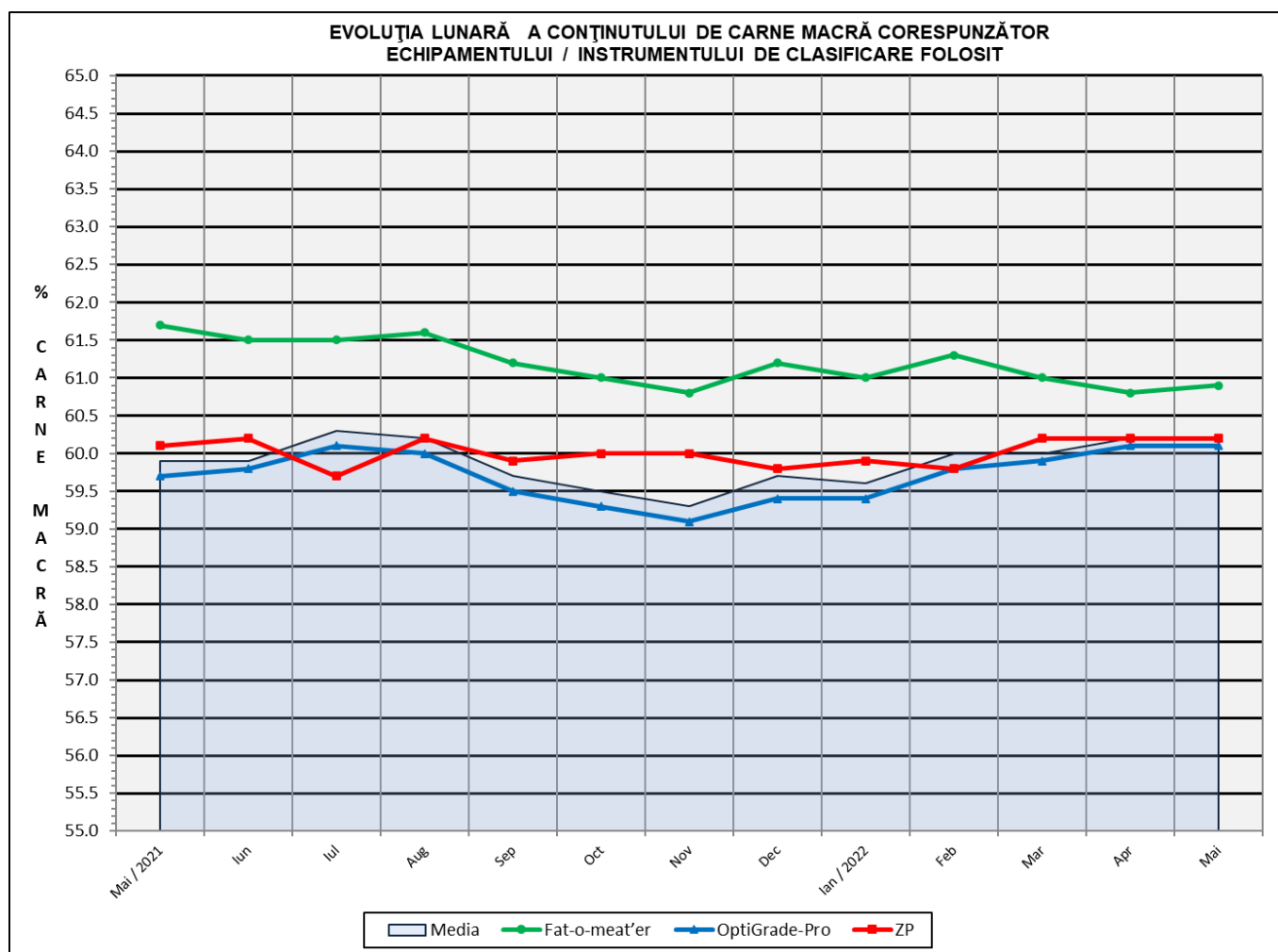
**N.B.** Coloanele de *culoare verde* din diagramele de la pagina 6 se grupează în intervalul optim al conținutului de carne macră și respectiv al greutateii carcaselor clasificate.



% Modificare	
1 AN	MEDIE 5 ANI (2017 - 2021)
<b>-15.3%</b>	<b>-22.6%</b>

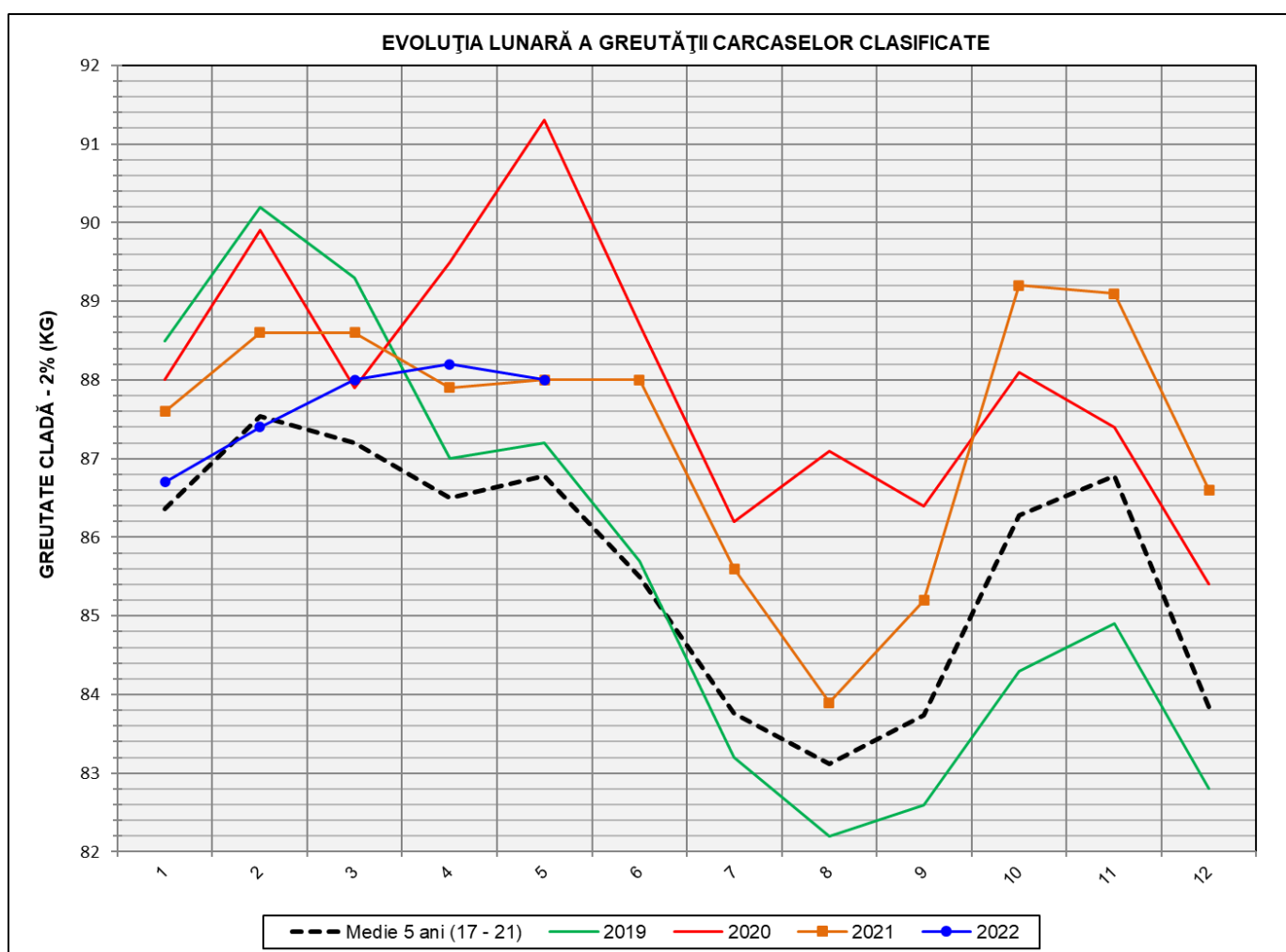
## Numărul de carcase clasificate în luna mai 2022 în funcție de echipamentul / instrumentul folosit

Metoda	Echipament / instrument	Număr carcase	% din total carcase
Sondă Optică	Fat-o-meat'er	31,072	11.73%
	OptiGrade-Pro	223,871	84.52%
ZP	Rigla	9,928	3.75%
TOTAL		264,871	100.00%

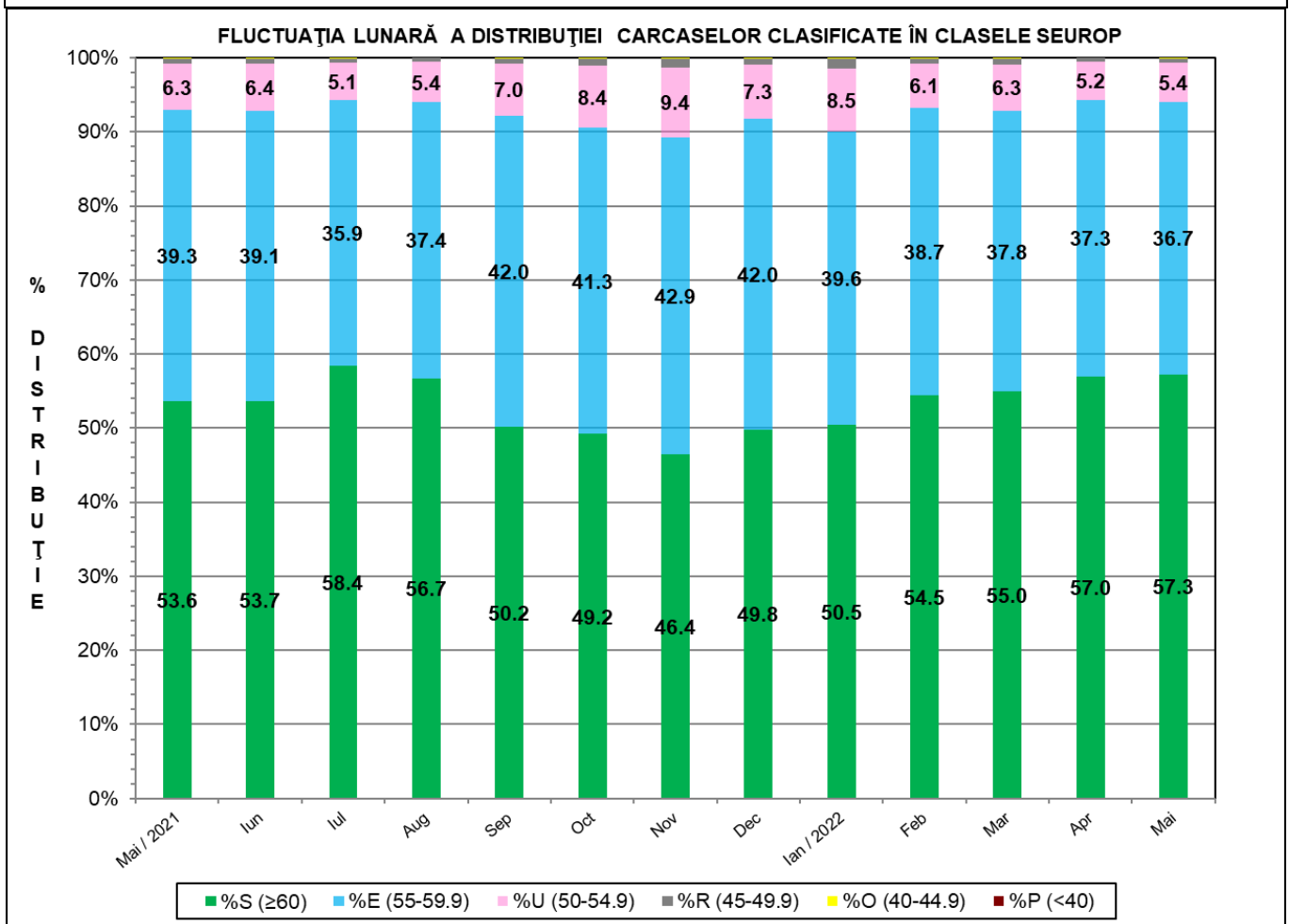
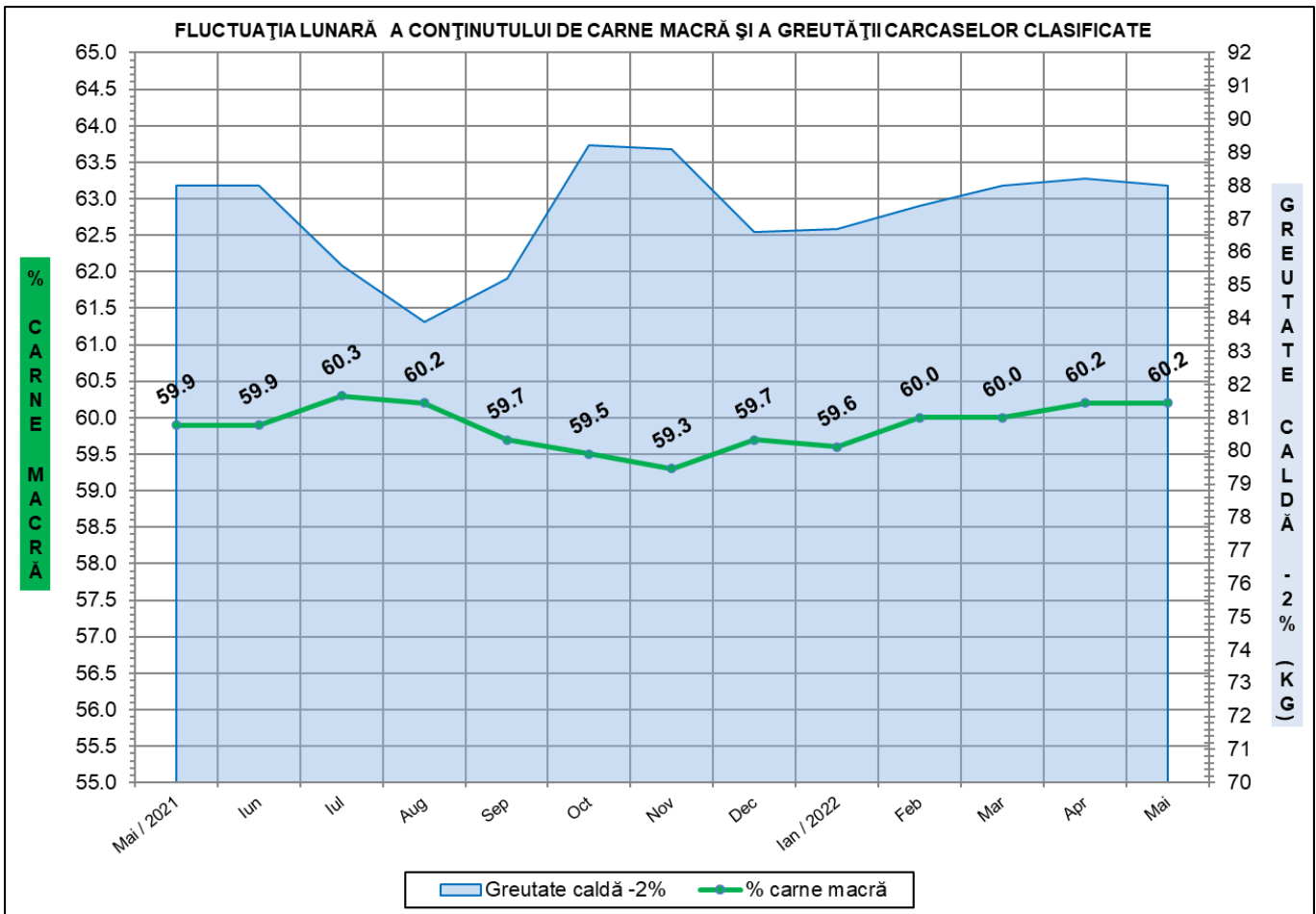


**DISTRIBUȚIA ÎN CLASE A CARCASELOR DE PORCINE  
CLASIFICATE ÎN LUNA MAI 2022**

CLASA	% CARNE MACRĂ	NUMĂR CARCASE	% DIN TOTAL	% CARNE MACRĂ	GREUTATE CALDĂ - 2% (KG)
<b>S</b>	<b>≥ 60</b>	<b>151,711</b>	<b>57.28</b>	<b>62.4</b>	<b>86.1</b>
<b>E</b>	<b>55 - 59.9</b>	<b>97,267</b>	<b>36.72</b>	<b>58.1</b>	<b>90.1</b>
<b>U</b>	<b>50 - 54.9</b>	<b>14,201</b>	<b>5.36</b>	<b>53.2</b>	<b>93.6</b>
<b>R</b>	<b>45 - 49.9</b>	<b>1,459</b>	<b>0.55</b>	<b>48.4</b>	<b>94.7</b>
<b>O</b>	<b>40 - 44.9</b>	<b>190</b>	<b>0.07</b>	<b>43.4</b>	<b>93.7</b>
<b>P</b>	<b>&lt; 40</b>	<b>43</b>	<b>0.02</b>	<b>36.8</b>	<b>88.1</b>
<b>TOTAL</b>		<b>264,871</b>	<b>100.00</b>	<b>60.2</b>	<b>88.0</b>

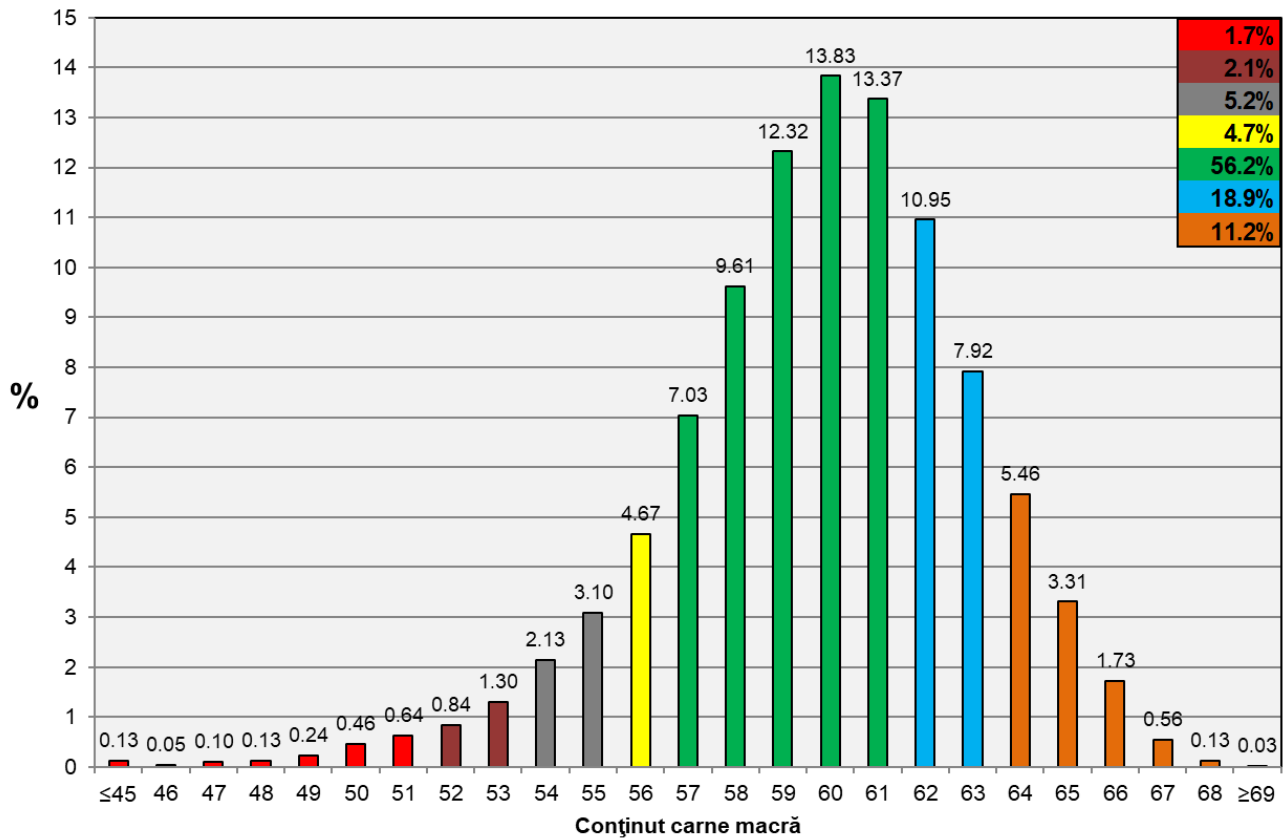


<b>GREUTATE CALDĂ - 2% (KG)</b>	<b>VARIAȚIE</b>		
	<b>1 LUNĂ</b>	<b>1 AN</b>	<b>MEDIE 5 ANI (2017 - 2021)</b>
<b>88.0</b>	<b>-0.2%</b>	<b>0.0%</b>	<b>1.4%</b>





Distribuția carcaselor clasificate în România în luna mai 2022 (N = 264,871)



Distribuția greutății carcaselor clasificate în România în luna mai 2022 (N = 264,871)

