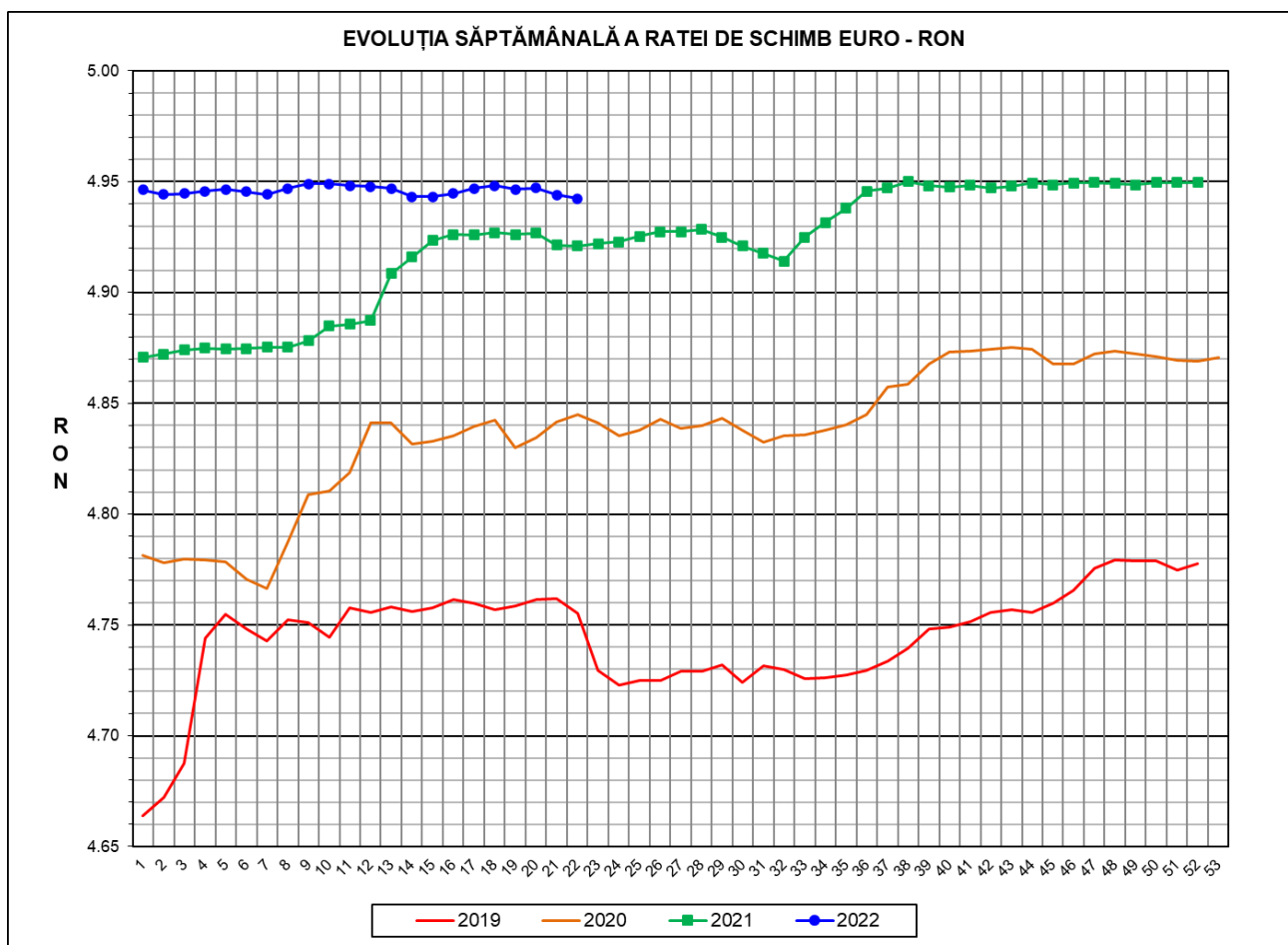




# Prețul de piață al porcilor la intrarea în abator Săptămâna 22 (30 mai – 5 iunie 2022)



RATA DE SCHIMB EURO - RON			
SĂPT 22 / 2022	VARIAȚIE		
	1 SĂPT	4 SĂPT	1 AN
<b>1€ = 4.9423 RON</b>	<b>-0.04%</b>	<b>-0.12%</b>	<b>0.43%</b>

**SITUAȚIA CARCASELOR DE PORCINE CLASIFICATE  
ÎN FUNCȚIE DE PROVENIENȚA PORCILOR SACRIFICAȚI  
ÎN SĂPTĂMÂNA 30 MAI - 5 IUNIE 2022**

		NUMĂR CARCASE	% DIN TOTAL
PROVENIENȚĂ PORCI SACRIFICAȚI	TRANZACȚII COMERCIALE ÎNTRE ABATOARE ȘI FURNIZORI	34,565	62.27
	FERME PROPRII ALE ABATOARELOR	18,474	33.28
	PRESTĂRI SERVICII	2,468	4.45
<b>TOTAL CARCASE CLASIFICATE CU GREUTATEA CALDĂ 50 - 120 KG</b>		<b>55,507</b>	<b>100.00</b>
DIN CARE DIN COMERȚ INTRACOMUNITAR		2,378	4.28

Situația porcilor proveniți din tranzacții comerciale  
între abatoare și furnizori care fac obiectul raportării prețurilor  
în săptămâna 30 mai - 5 iunie 2022

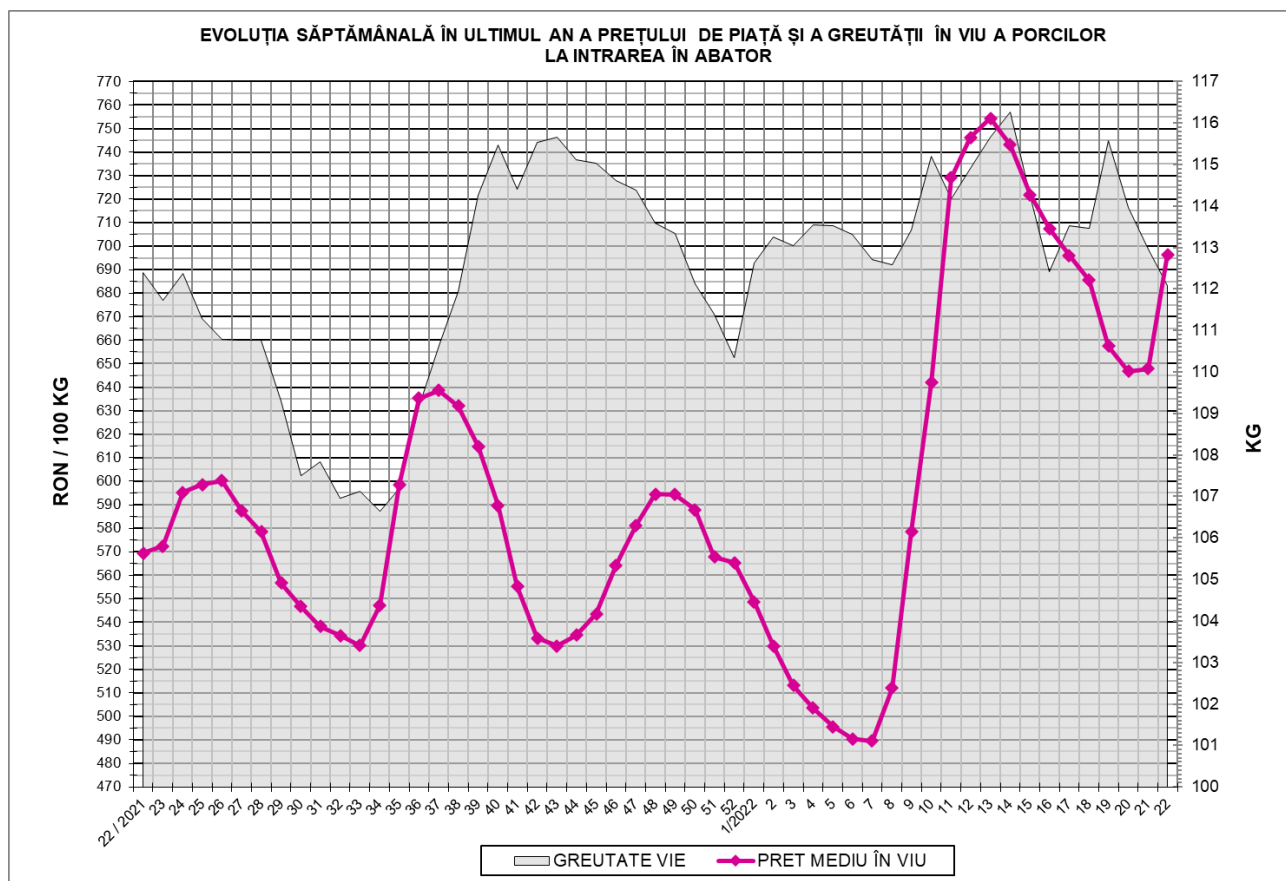
Tip preț la intrarea în abator		Carcase cu greutatea caldă 60 - 120 kg			
		SEUROP		d.c. S+E	
		nr	% din total carcase clasificate	nr	% din total carcase
În funcție de % carne macră corespunzător claselor de calitate (S, E, U, R, O, P)	în carcasă	0	0.0%	0	0.0%
	în viu	0	0.0%	0	0.0%
Forfetar în viu		34,380	61.9%	32,765	59.0%
Total		34,380	61.9%	32,765	59.0%

Carcase incluse în raportul național de prețuri pentru DG AGRI

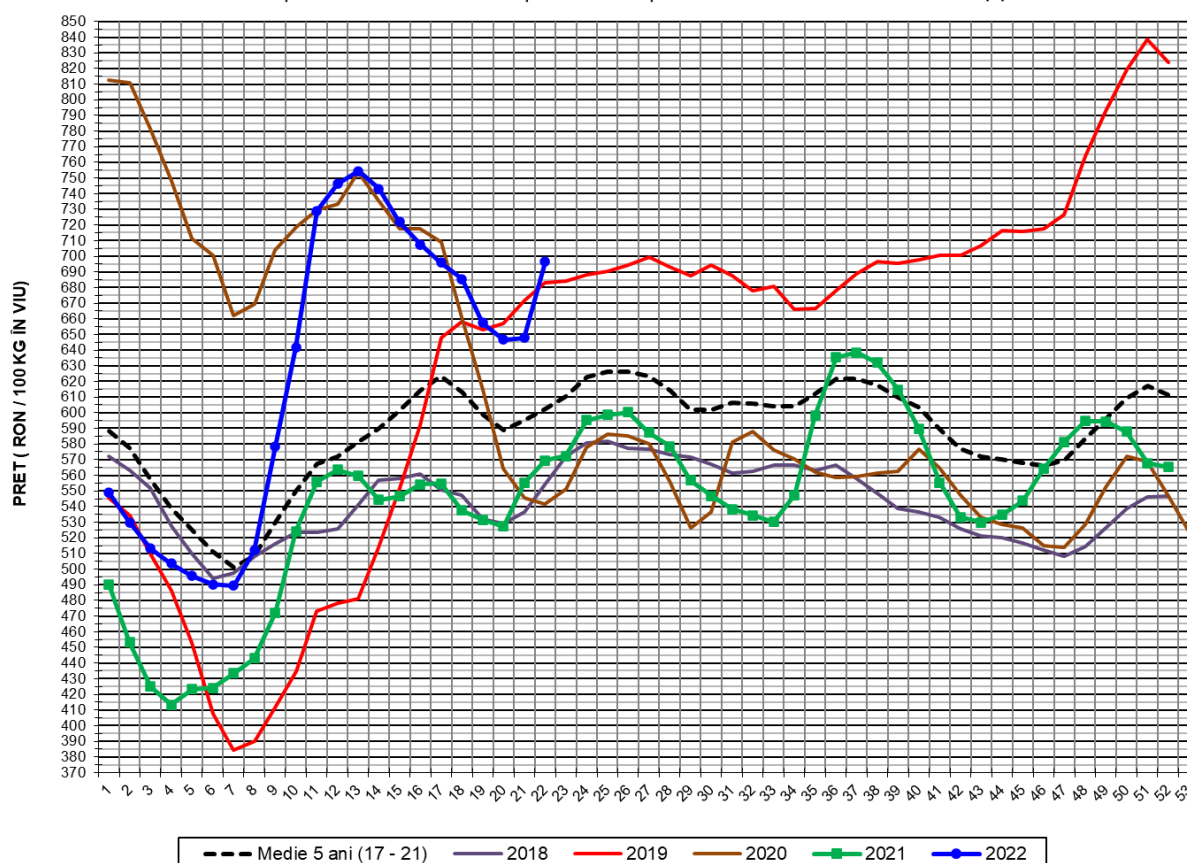


## Prețul de piață al porcilor în săptămâna 30 mai - 5 iunie 2022

Clasa	% carne macră	Număr porci	% din total porci	Procent mediu carne macră	Greutate medie (kg)		Preț mediu (RON / 100 kg)	
					vie	carcasă caldă - 2%	viu	carcasă caldă - 2%
S	≥ 60	21,256	61.83	62.5	110.6	85.1	699.82	910.26
E	≥ 55 - < 60	11,509	33.48	58.2	113.7	87.8	690.88	894.71
U	≥ 50 - < 55	1,490	4.33	53.0	119.2	91.8	691.17	897.34
ROP	< 50	125	0.36	48.2	125.6	96.3	713.63	931.14
<b>TOTAL</b>		<b>34,380</b>	<b>100.00</b>	<b>60.6</b>	<b>112.1</b>	<b>86.3</b>	<b>696.44</b>	<b>904.45</b>



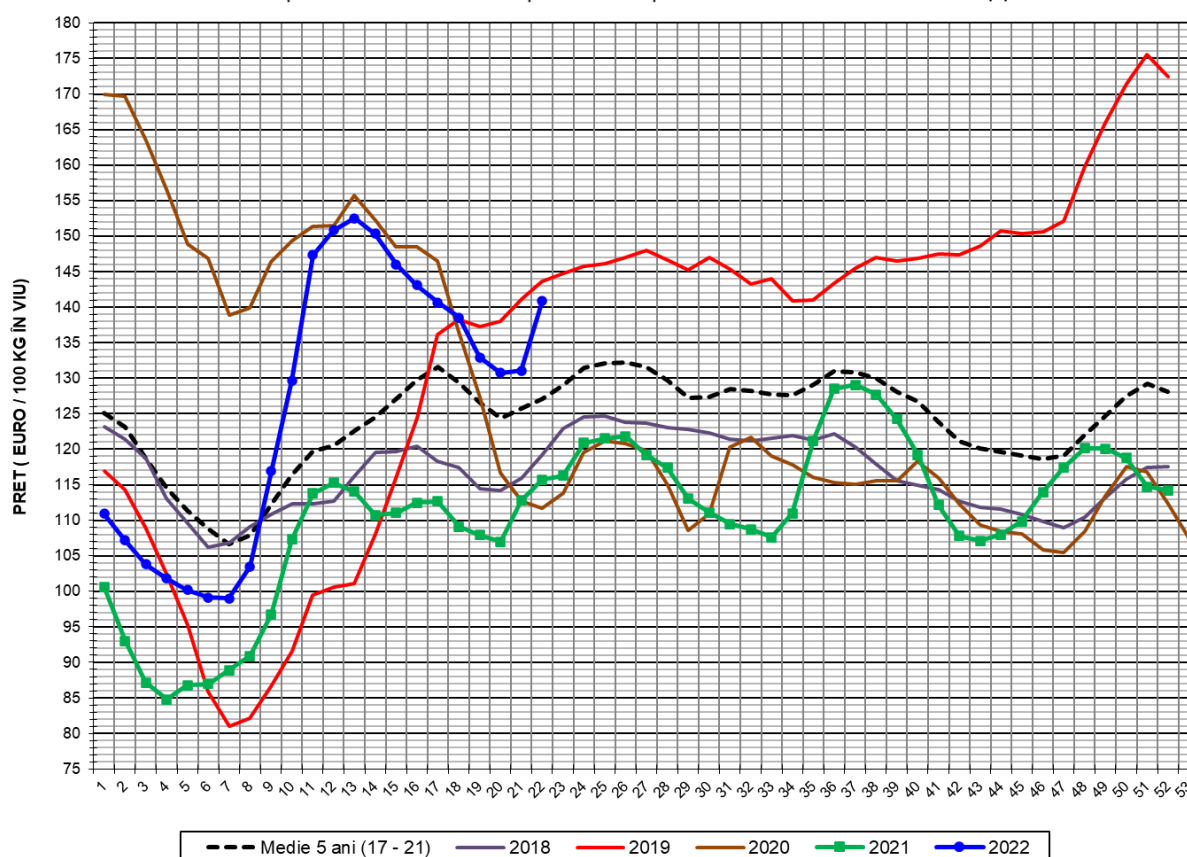
EVOLUȚIA SĂPTĂMÂNALĂ A PREȚULUI DE PIAȚĂ ÎN VIU AL PORCILOR ÎN ROMÂNIA (1)



PREȚ ÎN VIU				
SĂPT 22 / 2022	VARIAȚIE			
	1 SĂPT	4 SĂPT	1 AN	MEDIE 5 ANI (2017 - 2021)
696.44 RON	7.49%	1.60%	22.31%	15.61%



EVOLUȚIA SĂPTĂMÂNALĂ A PREȚULUI DE PIAȚĂ ÎN VIU AL PORCILOR ÎN ROMÂNIA (2)



PREȚ ÎN VIU				
SĂPT 22 / 2022	VARIAȚIE			
	1 SĂPT	4 SĂPT	1 AN	MEDIE 5 ANI (2017-2021)
140.91 €	7.52%	1.72%	21.78%	10.82%

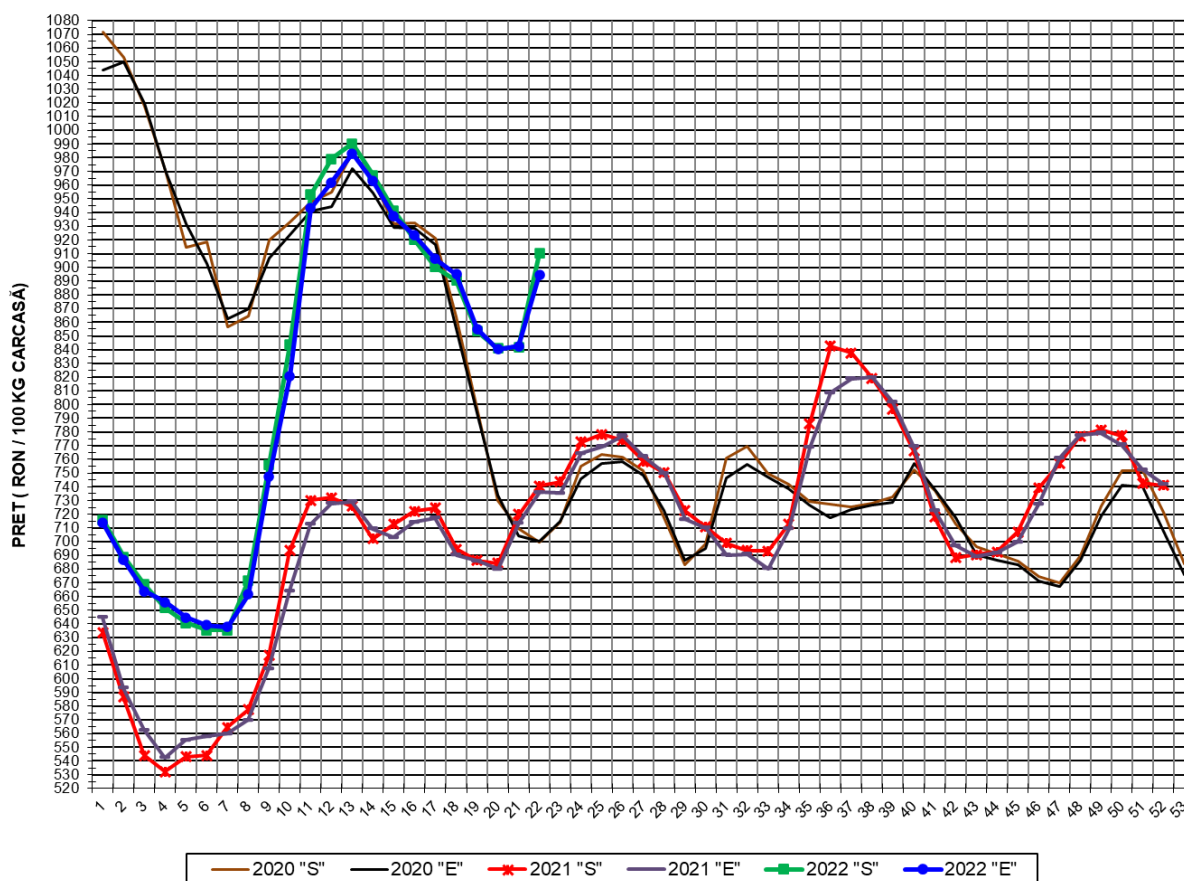


PREȚUL CARCASELOR DE PORCINE CALITATEA STANDARD - CLASELE "S" & "E"  
ÎN SĂPTĂMÂNA 30 MAI - 5 IUNIE 2022

% CARNE MACRĂ		NUMĂR PORCI	% CUMULATIV DIN TOTAL PORCI	GREUTATE (KG)		PREȚ MEDIU (RON/ 100 KG)	
NIVEL GRILA PREȚURI	MEDIE			VIE	CARCASA CALDĂ - 2%	VIU	CARCASA CALDĂ - 2%
≥64	65.1	4,138	12.04	110.74	85.27	704.70	915.16
63	63.4	3,358	21.80	110.04	84.67	702.99	913.67
62	62.4	4,141	33.85	110.56	85.23	699.66	907.61
61	61.5	4,871	48.02	110.92	85.14	698.28	909.73
60	60.5	4,748	61.83	110.71	84.90	695.07	906.43
59	59.5	4,064	73.65	111.33	85.74	691.66	898.15
58	58.5	3,038	82.48	113.86	88.01	692.15	895.40
57	57.5	2,167	88.79	115.10	88.91	689.46	892.49
56	56.5	1,330	92.66	116.01	89.87	688.90	889.34
55	55.5	910	95.30	116.99	90.55	689.59	890.90
54	54.4	492	96.73	118.53	91.68	689.84	891.89
53	53.5	329	97.69	118.90	91.81	692.46	896.75
52	52.5	221	98.33	120.19	92.62	691.93	897.91
51	51.6	282	99.15	119.99	91.85	690.54	902.11
≤50	49.6	291	100.00	121.64	93.11	701.94	917.05
MEDIE	60.6	34,380	100.00	112.08	86.30	696.44	904.45

Interval optim % carne macră

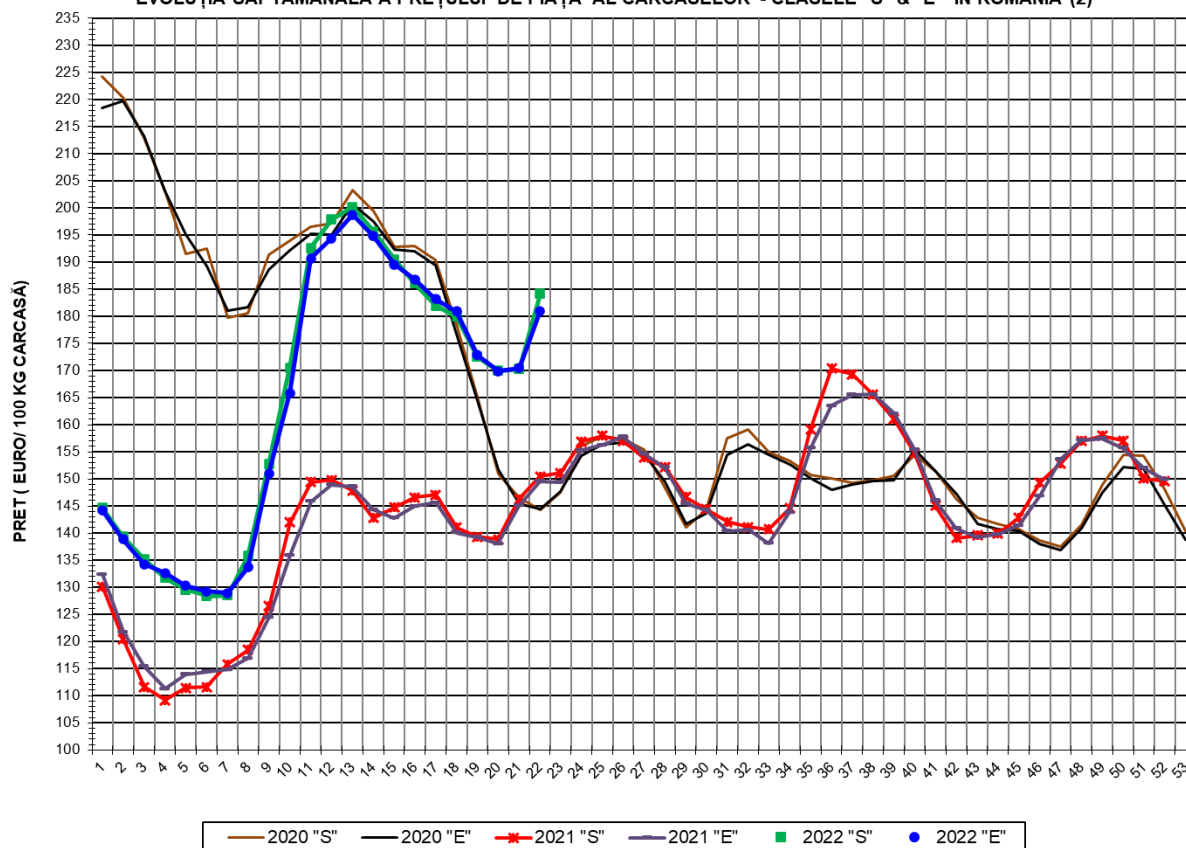
EVOLUȚIA SĂPTĂMÂNALĂ A PREȚULUI DE PIAȚĂ AL CARCASELOR - CLASELE "S" & "E" ÎN ROMÂNIA (1)



**PREȚ NAȚIONAL CARCASE  
CALITATEA STANDARD - CLASELE "S" & "E"**

CLASA	PREȚ SĂPT 22 / 2022	VARIAȚIE		
		1 SĂPT	4 SĂPT	1 AN
S	910.26 RON	8.13%	2.21%	22.92%
E	894.71 RON	6.19%	-0.04%	21.53%

EVOLUȚIA SĂPTĂMÂNALĂ A PREȚULUI DE PIAȚĂ AL CARCASELOR - CLASELE "S" & "E" ÎN ROMÂNIA (2)



PREȚ NAȚIONAL CARCASE				
CALITATEA STANDARD - CLASELE "S"&"E"				
CLASA	PREȚ SAPT 22 / 2022	VARIAȚIE		
		1 SĂPT	4 SĂPT	1 AN
S	184.18 €	8.17%	2.33%	22.39%
E	181.03 €	6.23%	0.08%	21.01%





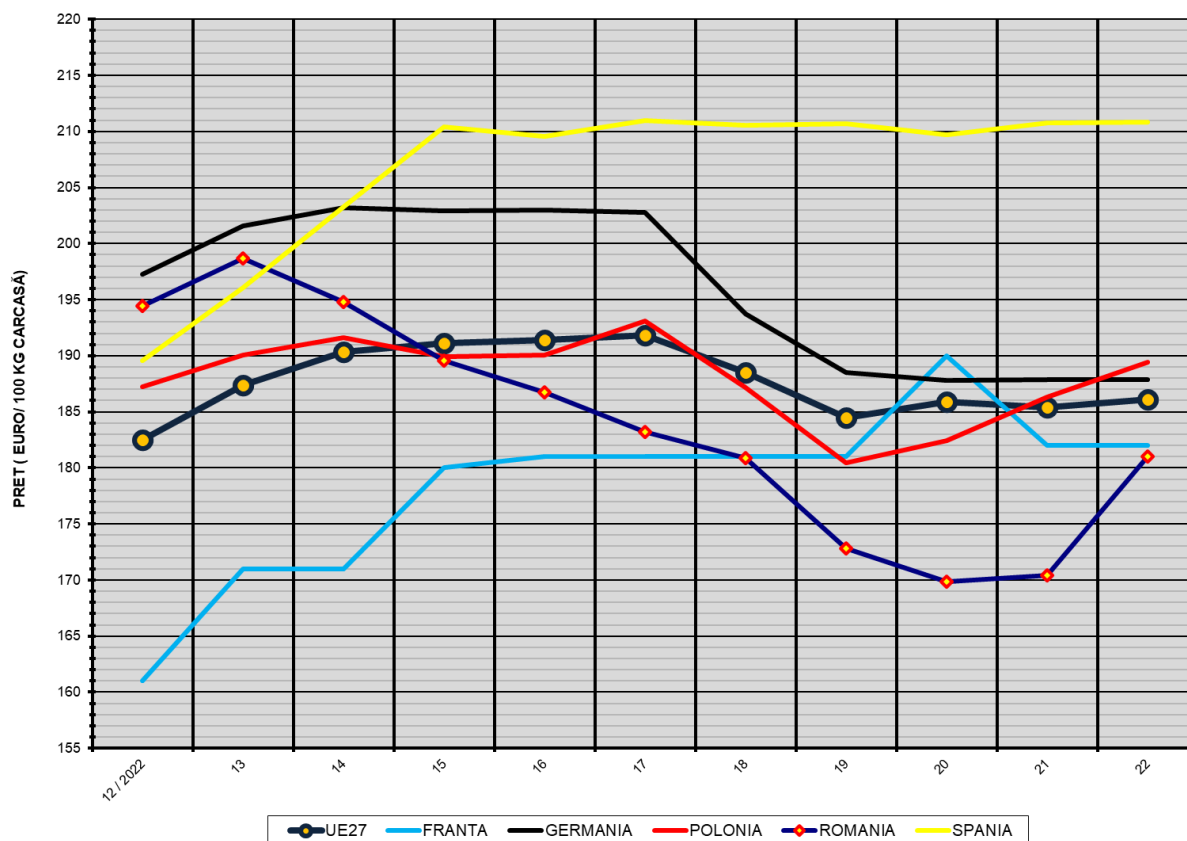
**% PREȚ DE PIAȚĂ ÎN ROMÂNIA ȘI ÎN UE27 vs PRAGUL (PREȚUL) DE REFERINȚĂ UE27**

SAPTAMANA	PREȚ (EUR)					% PREȚ vs PRAGUL (PREȚUL) DE REFERINȚĂ UE27 (*)				
	ROMÂNIA			UE27		ROMÂNIA			UE27	
	"S"	"E"	"S" + "E"	"S"	"E"	"S"	"E"	"S" + "E"	"S"	"E"
48 / 2021	156.96	157.14	157.03	132.51	129.28	103.99%	104.11%	104.04%	87.79%	85.65%
49	157.93	157.46	157.74	133.17	131.05	104.63%	104.32%	104.51%	88.23%	86.82%
50	157.07	155.70	156.53	134.23	132.59	104.06%	103.15%	103.70%	88.93%	87.84%
51	150.05	152.02	150.84	133.56	131.96	99.41%	100.71%	99.94%	88.48%	87.42%
52	149.68	149.91	149.78	133.78	131.72	99.17%	99.31%	99.23%	88.63%	87.26%
1/2022	144.72	144.27	144.55	134.09	132.20	95.88%	95.58%	95.77%	88.84%	87.59%
2	139.33	138.84	139.13	134.84	132.36	92.31%	91.98%	92.18%	89.33%	87.69%
3	135.26	134.28	134.87	134.50	131.57	89.61%	88.96%	89.35%	89.11%	87.16%
4	131.78	132.64	132.10	134.10	130.38	87.30%	87.87%	87.52%	88.84%	86.38%
5	129.54	130.34	129.84	134.48	129.97	85.82%	86.35%	86.02%	89.10%	86.11%
6	128.46	129.23	128.78	135.27	129.93	85.11%	85.62%	85.32%	89.62%	86.08%
7	128.53	128.96	128.69	137.44	131.51	85.15%	85.44%	85.26%	91.06%	87.13%
8	135.79	133.69	134.96	142.39	135.42	89.97%	88.57%	89.41%	94.34%	89.72%
9	152.80	151.01	152.11	151.36	145.17	101.23%	100.05%	100.78%	100.28%	96.18%
10	170.53	165.87	168.60	165.48	161.28	112.98%	109.90%	111.70%	109.64%	106.85%
11	192.60	190.65	191.84	179.47	176.30	127.60%	126.31%	127.09%	118.90%	116.80%
12	197.88	194.41	196.61	186.99	182.49	131.10%	128.80%	130.26%	123.88%	120.90%
13	200.16	198.70	199.61	192.95	187.37	132.61%	131.64%	132.25%	127.84%	124.13%
14	195.68	194.82	195.36	196.37	190.37	129.64%	129.07%	129.43%	130.10%	126.13%
15	190.49	189.58	190.15	198.27	191.08	126.20%	125.60%	125.98%	131.36%	126.60%
16	186.10	186.77	186.35	198.92	191.39	123.30%	123.74%	123.46%	131.79%	126.80%
17	181.99	183.20	182.43	198.92	191.85	120.57%	121.37%	120.87%	131.79%	127.10%
18	179.98	180.90	180.30	196.83	188.53	119.24%	119.85%	119.45%	130.40%	124.91%
19	172.52	172.85	172.65	194.36	184.46	114.30%	114.52%	114.38%	128.77%	122.21%
20	169.99	169.87	169.95	193.19	185.90	112.62%	112.54%	112.59%	128.00%	123.16%
21	170.27	170.41	170.32	194.47	185.42	112.81%	112.90%	112.84%	128.84%	122.84%
22	184.18	181.03	183.05	194.35	186.12	122.02%	119.94%	121.27%	128.76%	123.31%

(\*) 150.939 EUR conform Art. 7 [1] al Reg. [UE] nr. 1308/2013



EVOLUȚIA SĂPTĂMÂNALĂ A PREȚULUI CLASA "E" ÎN UE27 ȘI ÎN CÂTEVA STATE MEMBRE



COMPARAȚII DE PREȚURI

SĂPT 22 / 2022 =	UE27	FR	DE	PL	RO	ES	RO vs UE27	RO vs FR	RO vs DE	RO vs PL	RO vs ES
	186.12 €	182.00 €	187.84 €	189.45 €	181.03 €	210.82 €	-5.09 € -2.7%	-0.97 € -0.5%	-6.81 € -3.6%	-8.42 € -4.4%	-29.79 € -14.1%



PREȚUL CARCASELOR DIN CLASA "E" ÎN STATELE MEMBRE (FĂRĂ GRECIA, ITALIA)  
VERSUS PREȚUL UE27 ÎN SĂPTĂMÂNA 30 MAI - 5 IUNIE 2022

