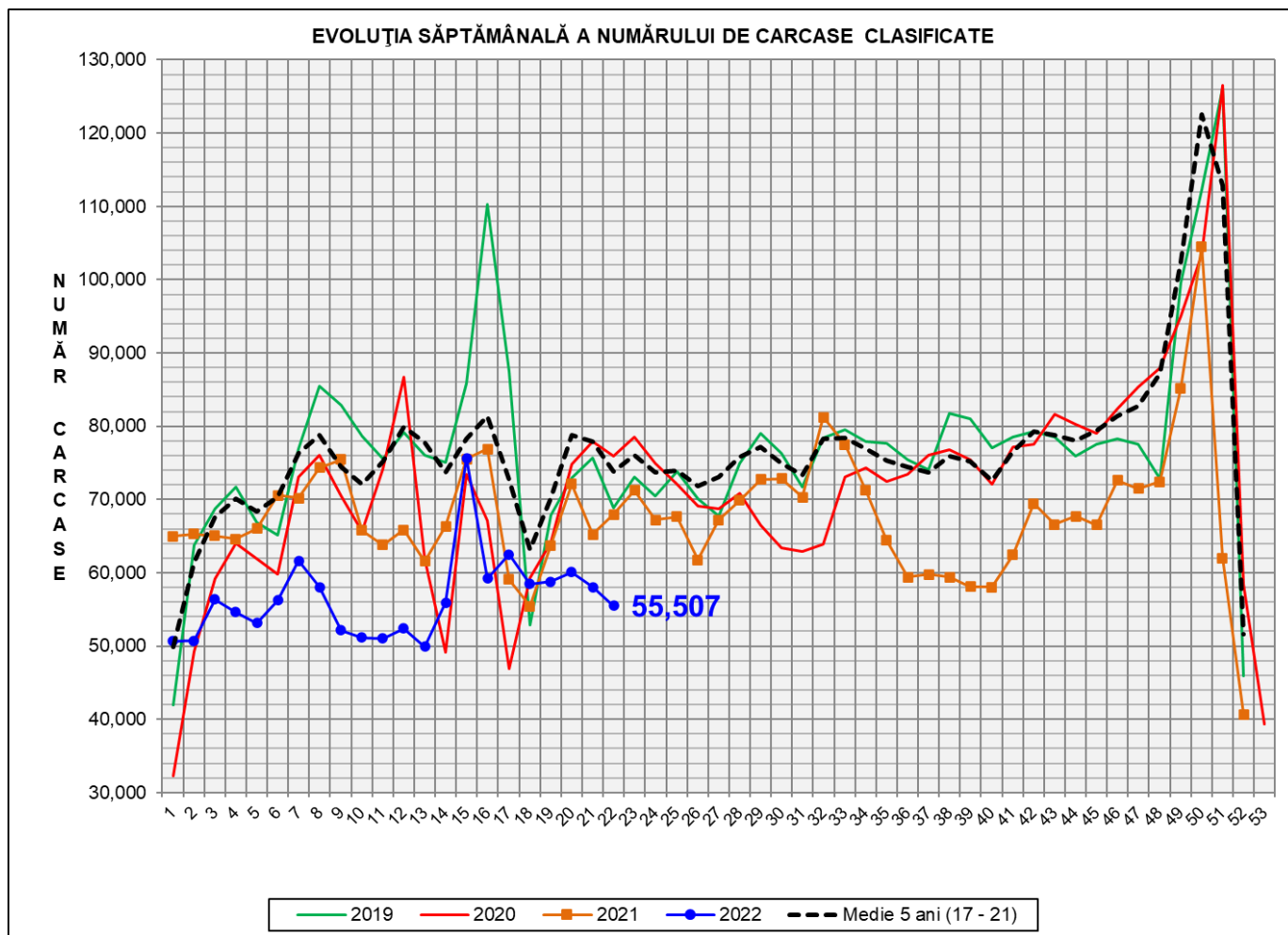


Rezultatele clasificării carcaselor de porcine

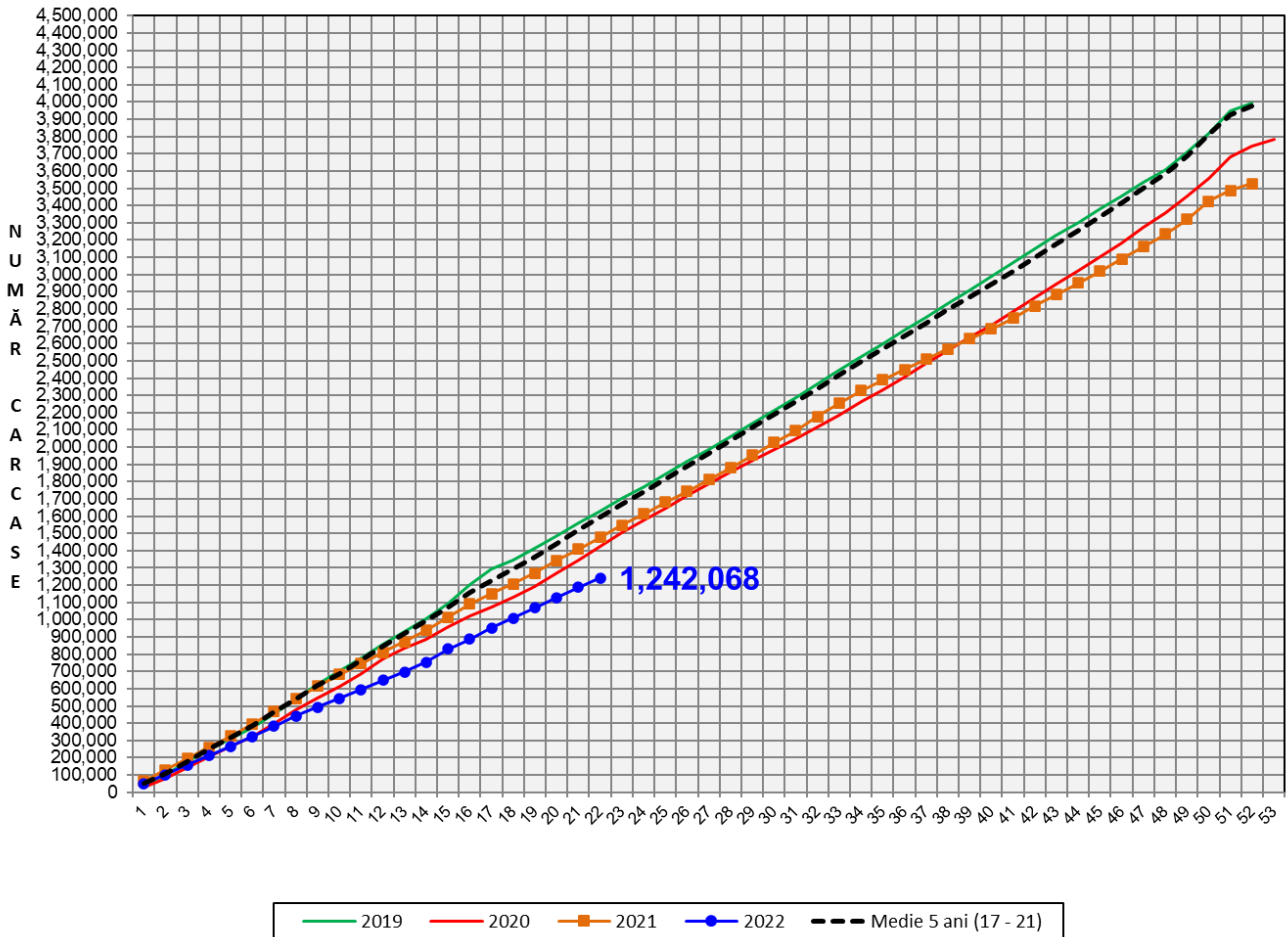
Săptămâna 22 (30 mai – 5 iunie 2022)



% Modificare		
1 SĂPT	1 AN	MEDIE 5 ANI (2017 - 2021)
-4.4%	-18.3%	-24.9%

N.B. Coloanele de *culoare verde* din diagramele de la pagina 6 se grupează în intervalul optim al conținutului de carne macră și respectiv al greutateii carcaselor clasificate.

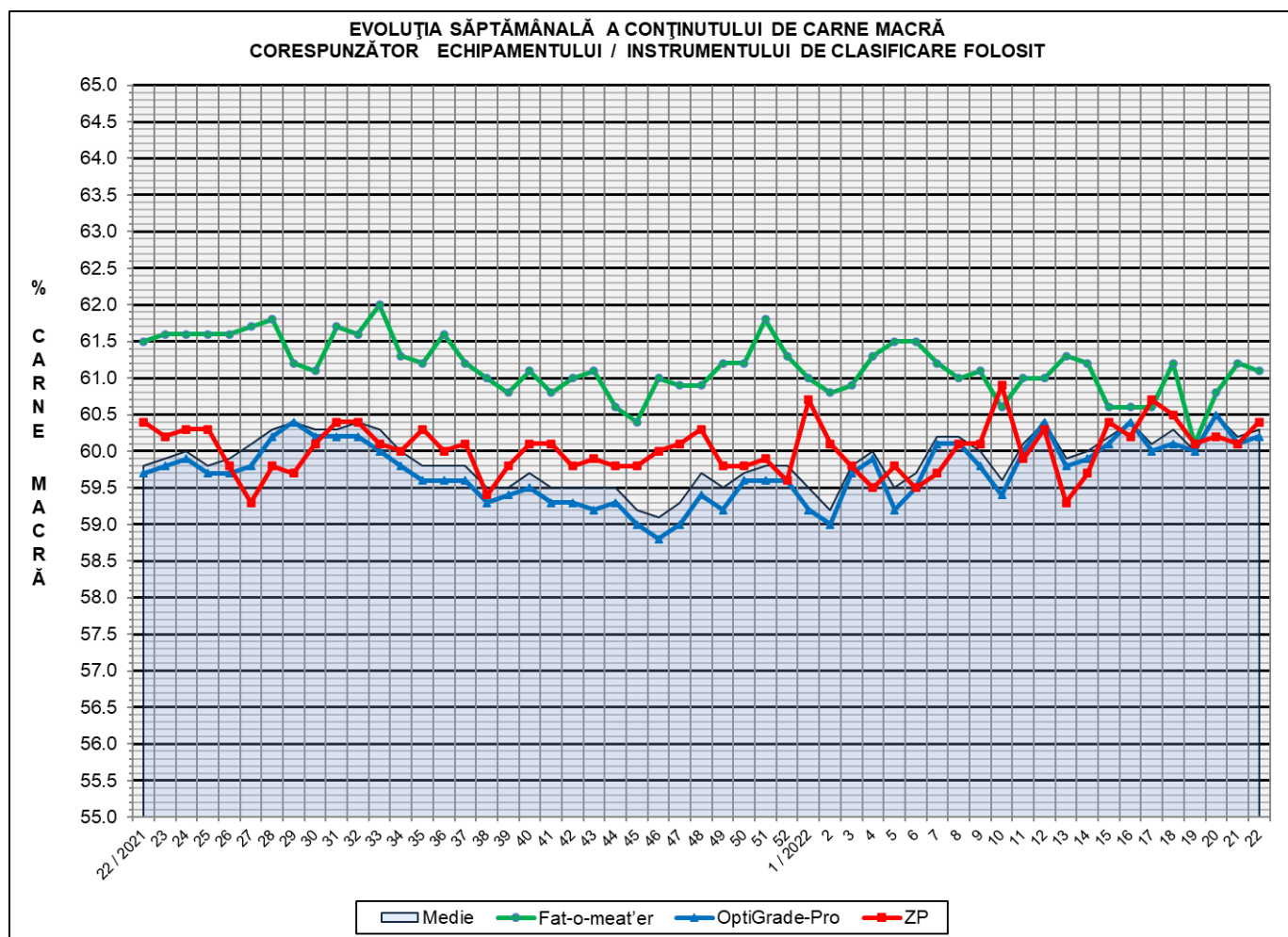
EVOLUȚIA SĂPTĂMÂNALĂ CUMULATIVĂ A NUMĂRULUI DE CARCASE CLASIFICATE



% Modificare	
1 AN	MEDIE 5 ANI (2017 - 2021)
-15.8%	-22.0%

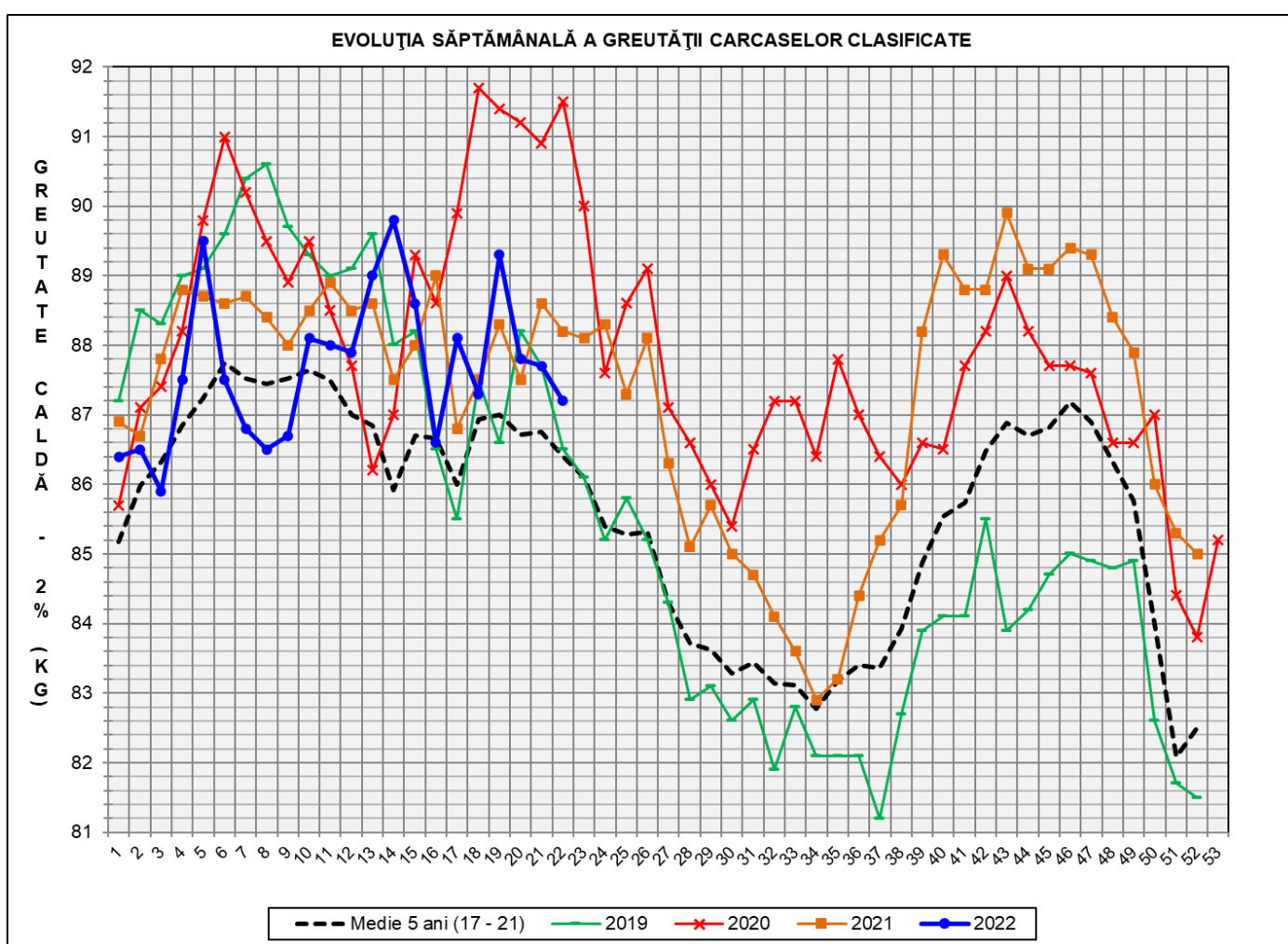
Numărul de carcase clasificate în săptămâna 30 mai - 5 iunie 2022 în funcție de echipamentul / instrumentul folosit

Metoda	Echipament / instrument	Număr carcase	% din total carcase
Sondă Optică	Fat-o-meat'er	6,224	11.21%
	OptiGrade-Pro	47,301	85.22%
ZP	Rigla	1,982	3.57%
TOTAL		55,507	100.00%



**DISTRIBUȚIA ÎN CLASE A CARCASELOR DE PORCINE CLASIFICATE
ÎN SĂPTĂMÂNA 30 MAI - 5 IUNIE 2022**

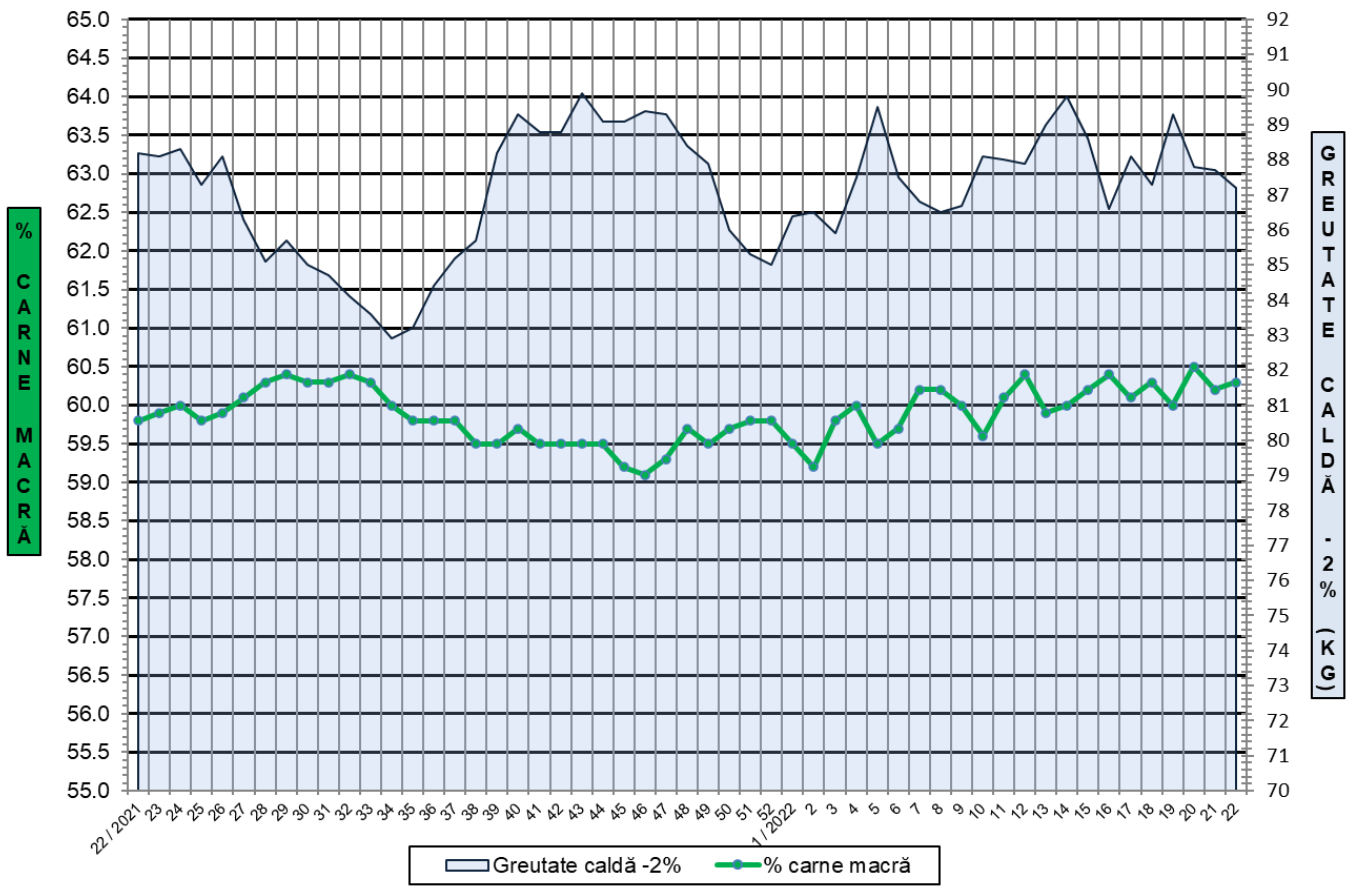
CLASA	% CARNE MACRĂ	NUMĂR CARCASE	% DIN TOTAL	% CARNE MACRĂ	GREUTATE CALDĂ - 2% (KG)
S	≥ 60	31,393	56.56	62.4	85.4
E	55 - 59.9	21,294	38.36	58.1	89.0
U	50 - 54.9	2,618	4.72	53.2	92.7
R	45 - 49.9	187	0.34	48.6	96.9
O	40 - 44.9	8	0.01	43.3	94.8
P	< 40	7	0.01	34.4	80.6
TOTAL		55,507	100.00	60.3	87.2



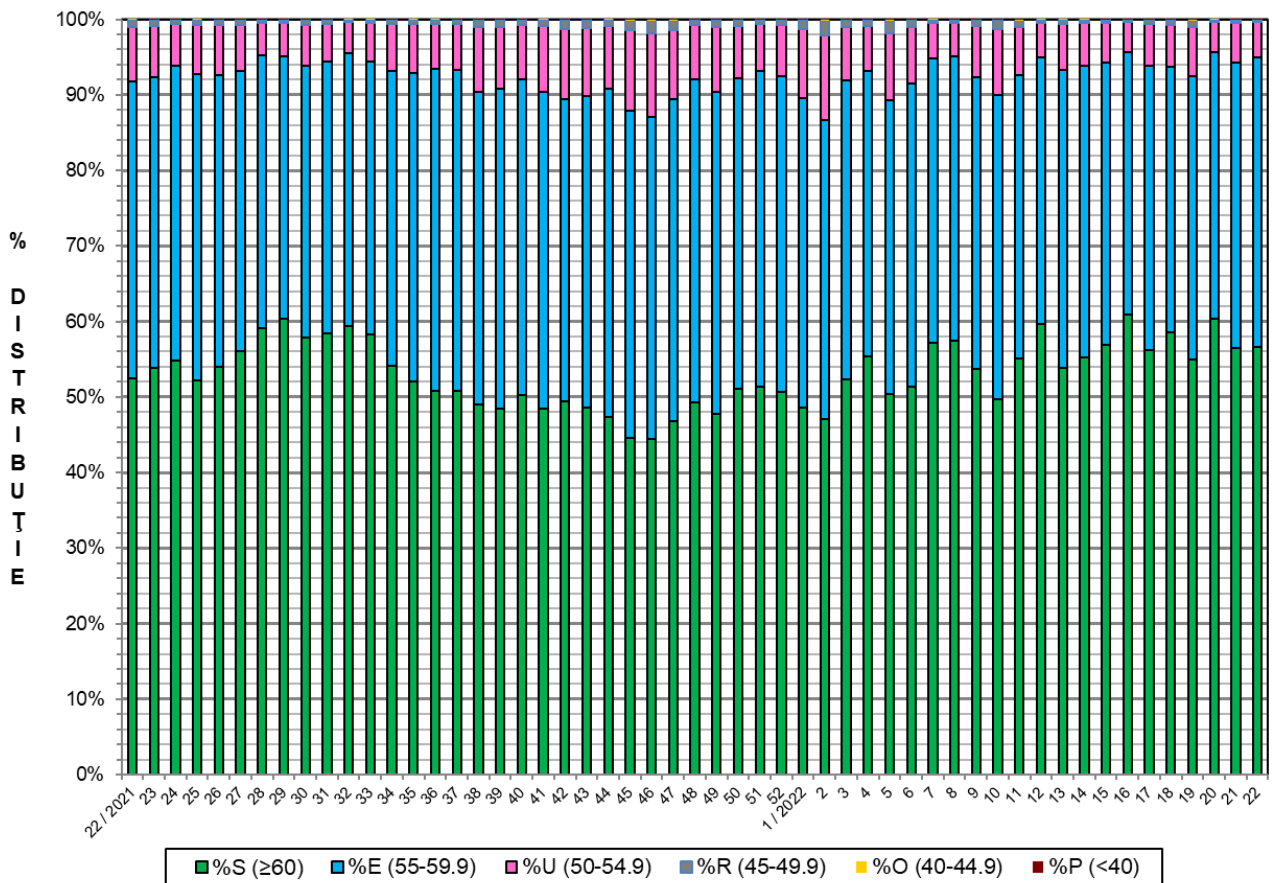
GREUTATE CALDĂ - 2% (KG)	VARIAȚIE			
	1 SĂPT	4 SĂPT	1 AN	MEDIE 5 ANI (2017 - 2021)
87.2	-0.6%	-0.1%	-1.1%	0.9%



FLUCTUAȚIA SĂPTĂMÂNALĂ A CONȚINUTULUI DE CARNE MACRĂ ȘI A GREUTĂȚII CARCASELOR CLASIFICATE

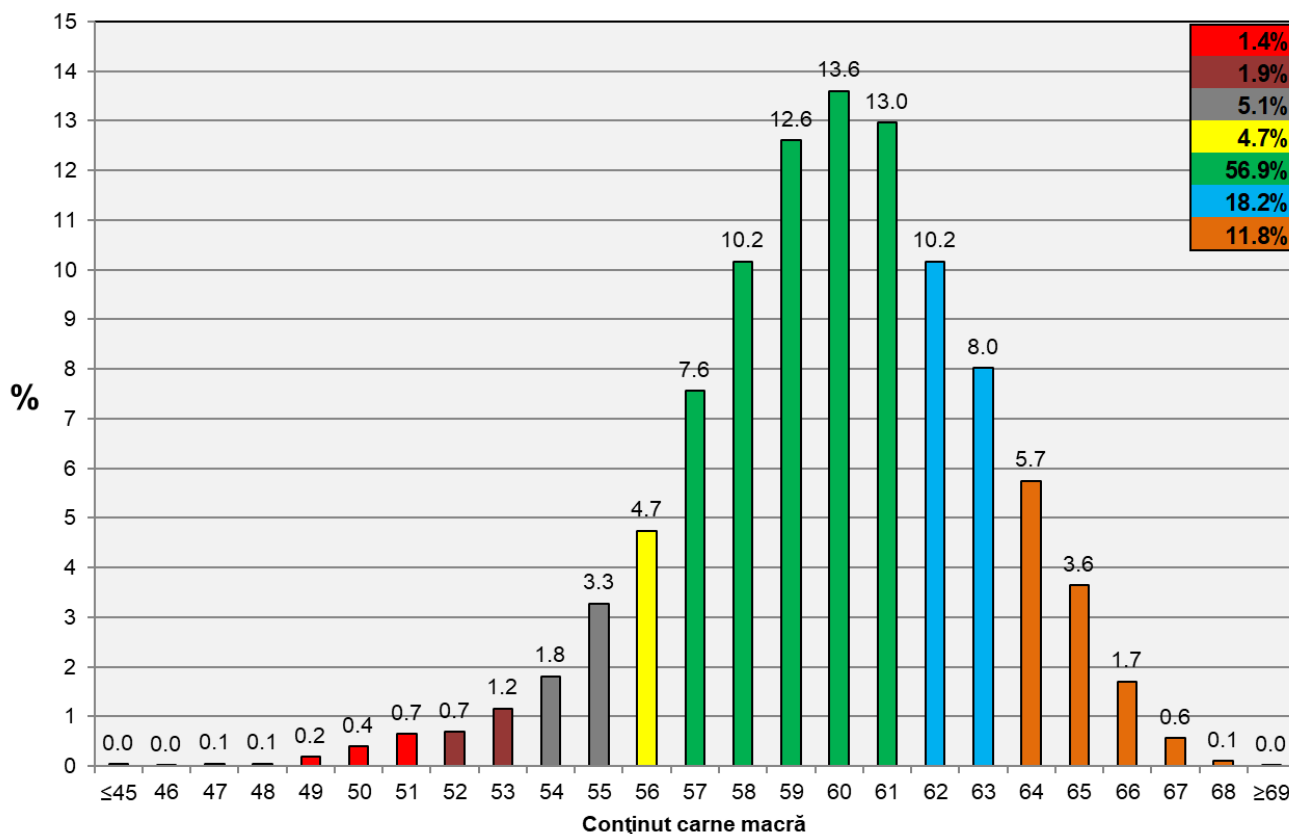


FLUCTUAȚIA SĂPTĂMÂNALĂ A DISTRIBUȚIEI CARCASELOR CLASIFICATE ÎN CLASELE SEUROP





Distribuția conținutului de carne macră a carcaselor clasificate în România în săptămâna 30 mai - 5 iunie 2022 (N = 55,507)



Distribuția greutății carcaselor clasificate în România în săptămâna 30 mai - 5 iunie 2022 (N = 55,507)

