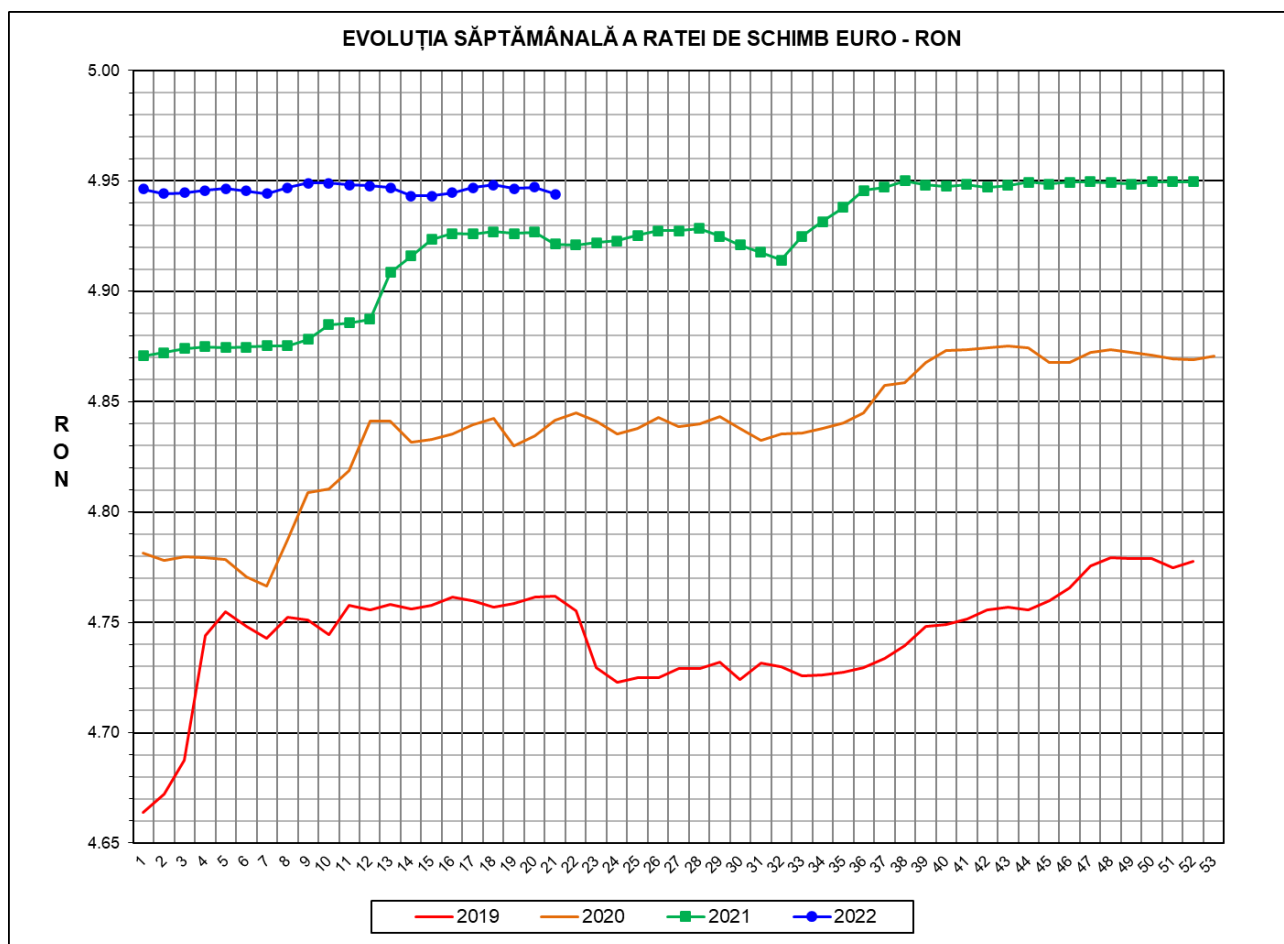




Prețul de piață al porcilor la intrarea în abator

Săptămâna 21 (23 – 29 mai 2022)



RATA DE SCHIMB EURO - RON			
SĂPT 21/2022	VARIAȚIE		
	1 SĂPT	4 SĂPT	1 AN
1€ = 4.9441 RON	-0.06%	-0.06%	0.46%

**SITUAȚIA CARCASELOR DE PORCINE CLASIFICATE
ÎN FUNCȚIE DE PROVENIENȚA PORCILOR SACRIFICAȚI
IN SĂPTĂMÂNA 23-29 MAI 2022**

		NUMĂR CARCASE	% DIN TOTAL
PROVENIENȚĂ PORCI SACRIFICAȚI	TRANZACȚII COMERCIALE ÎNTRE ABATOARE ȘI FURNIZORI	37,875	65.24
	FERME PROPRII ALE ABATOARELOR	18,199	31.35
	PRESTĂRI SERVICII	1,979	3.41
TOTAL CARCASE CLASIFICATE CU GREUTATEA CALDĂ 50 - 120 KG		58,053	100.00
DIN CARE DIN COMERȚ INTRACOMUNITAR		1,495	2.58

Situația porcilor proveniți din tranzacții comerciale
între abatoare și furnizori care fac obiectul raportării prețurilor
în săptămâna 23-29 mai 2022

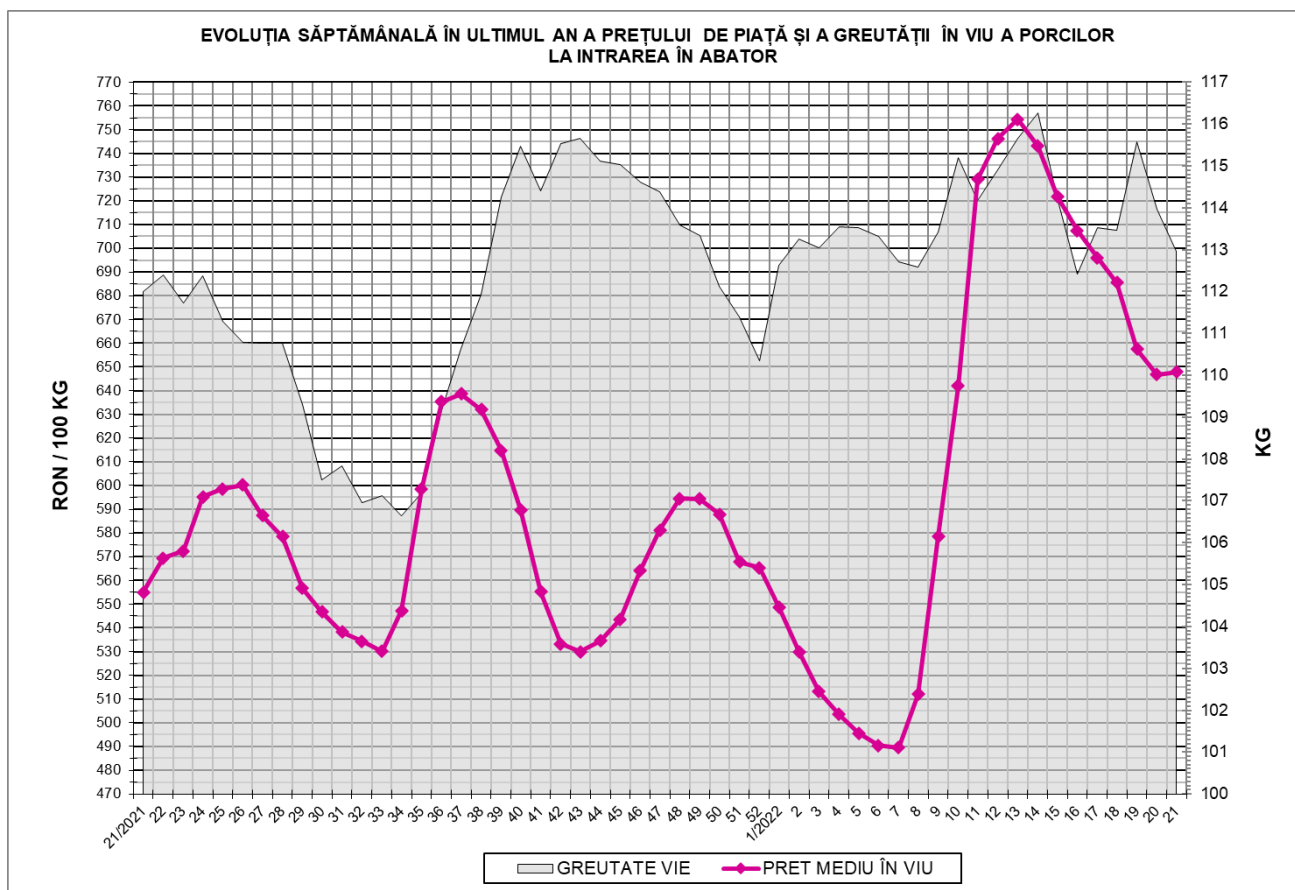
Tip preț la intrarea în abator		Carcase cu greutatea caldă 60 - 120 kg			
		SEUROP		d.c. S+E	
		nr	% din total carcase clasificate	nr	% din total carcase
În funcție de % carne macră corespunzător claselor de calitate (S, E, U, R, O, P)	în carcasă	0	0.0%	0	0.0%
	în viu	0	0.0%	0	0.0%
Forfetar în viu		37,393	64.4%	35,570	61.3%
Total		37,393	64.4%	35,570	61.3%

Carcase incluse în raportul național de prețuri pentru DG AGRI



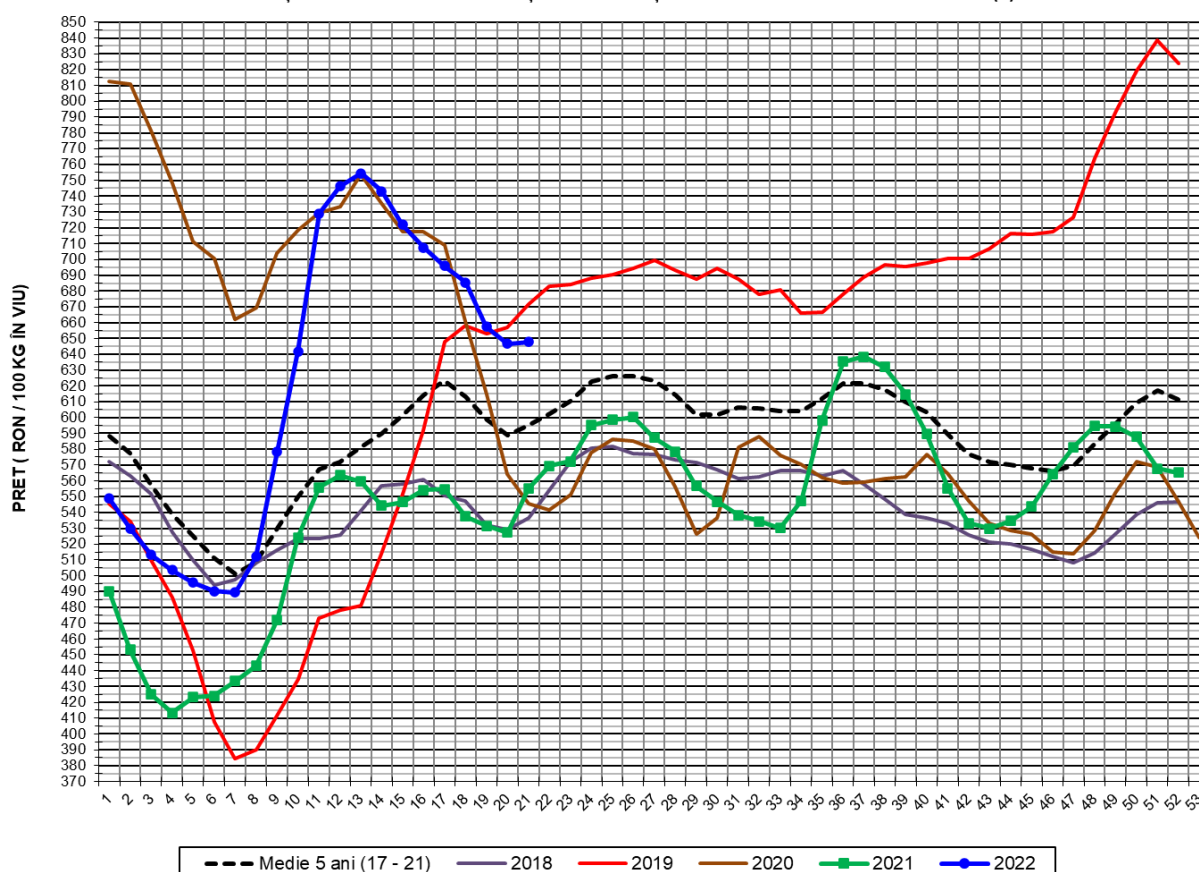
Prețul de piață al porcilor în săptămâna 23-29 mai 2022

Clasa	% carne macră	Număr porci	% din total porci	Procent mediu carne macră	Greutate medie (kg)		Preț mediu (RON / 100 kg)	
					vie	carcasă caldă – 2%	viu	carcasă caldă – 2%
S	≥ 60	23,136	61.87	62.4	111.3	85.5	647.34	841.83
E	≥ 55 - < 60	12,434	33.25	58.2	115.1	88.6	648.64	842.53
U	≥ 50 - < 55	1,651	4.42	53.1	119.9	92.6	650.81	842.88
ROP	< 50	172	0.46	47.7	122.2	93.6	647.41	845.38
TOTAL		37,393	100.00	60.5	113.0	86.9	647.94	842.14





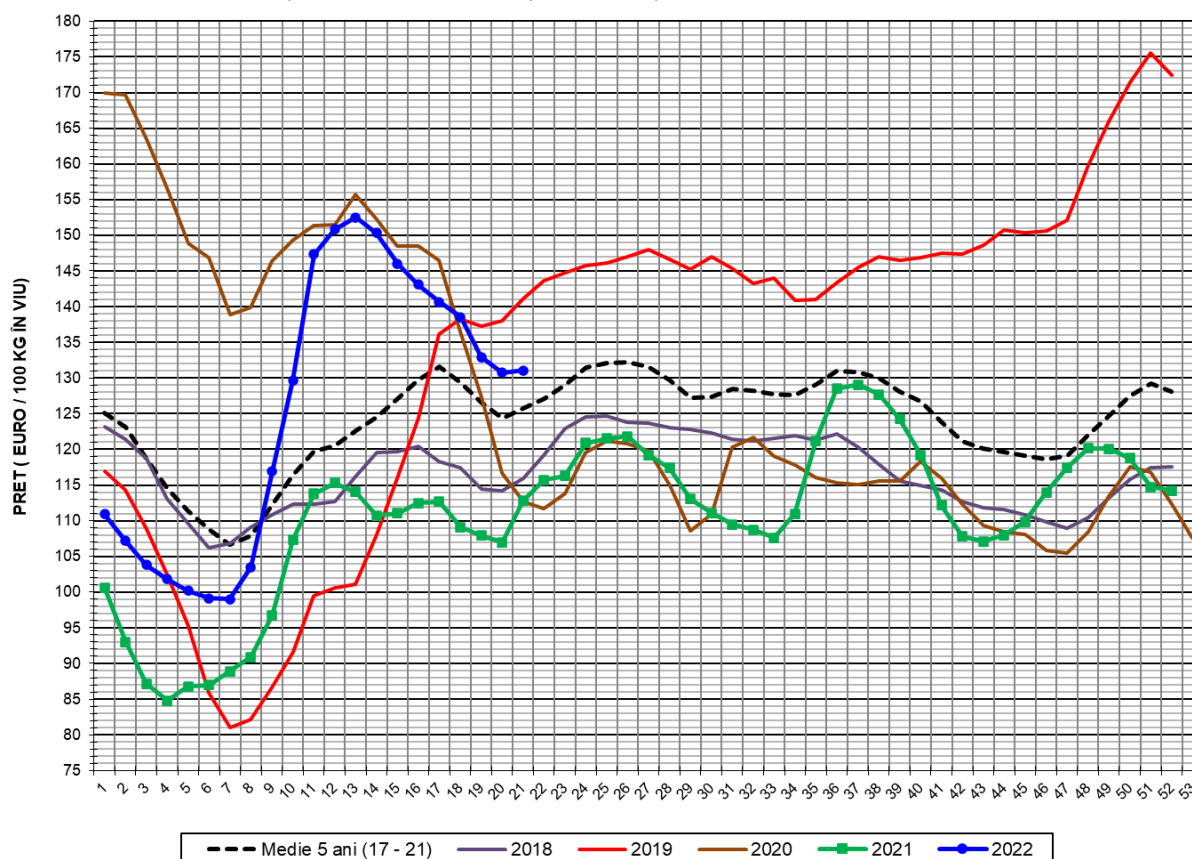
EVOLUȚIA SĂPTĂMÂNALĂ A PREȚULUI DE PIAȚĂ ÎN VIU AL PORCILOR ÎN ROMÂNIA (1)



PREȚ ÎN VIU				
SĂPT 21/2022	VARIAȚIE			
	1 SĂPT	4 SĂPT	1 AN	MEDIE 5 ANI (2017-2021)
647.94 RON	0.18%	-6.90%	16.73%	8.93%



EVOLUȚIA SĂPTĂMÂNALĂ A PREȚULUI DE PIAȚĂ ÎN VIU AL PORCILOR ÎN ROMÂNIA (2)



PREȚ ÎN VIU				
SĂPT 21/2022	VARIAȚIE			
	1 SĂPT	4 SĂPT	1 AN	MEDIE 5 ANI (2017-2021)
131.05 €	0.24%	-6.85%	16.20%	4.27%

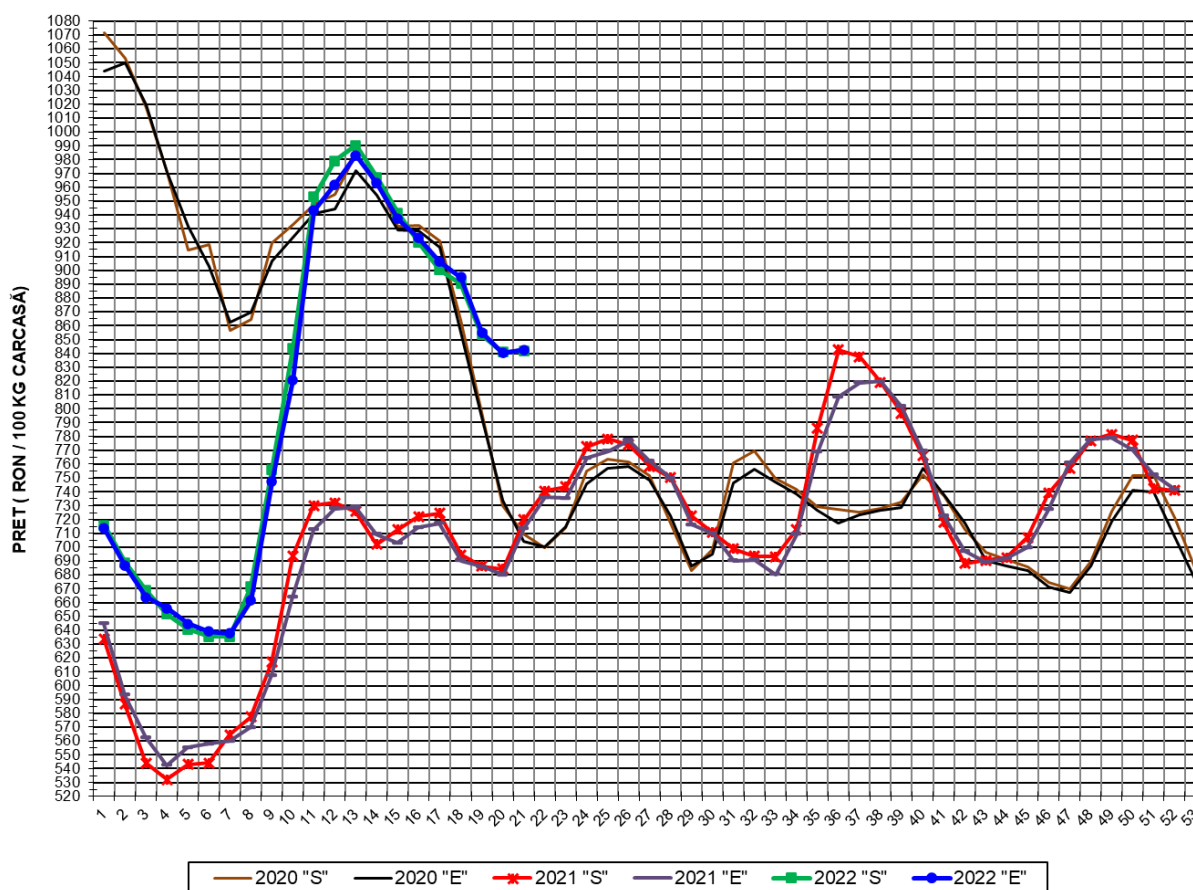


PREȚUL CARCASELOR DE PORCINE CALITATEA STANDARD - CLASELE "S" & "E"
ÎN SĂPTĂMÂNA 23-29 MAI 2022

% CARNE MACRĂ		NUMĂR PORCI	% CUMULATIV DIN TOTAL PORCI	GREUTATE (KG)		PREȚ MEDIU (RON/ 100 KG)	
NIVEL GRILA PREȚURI	MEDIE			VIE	CARCASA CALDĂ - 2%	VIU	CARCASA CALDĂ - 2%
≥64	65.1	4,460	11.93	110.99	85.78	646.34	836.32
63	63.4	3,448	21.15	110.50	85.18	646.77	839.01
62	62.4	4,712	33.75	110.68	85.36	647.81	839.97
61	61.4	5,321	47.98	111.68	85.58	648.01	845.63
60	60.5	5,195	61.87	112.03	85.72	647.45	846.23
59	59.5	4,407	73.66	113.03	86.73	648.34	844.94
58	58.5	3,207	82.23	115.19	88.71	648.33	841.79
57	57.5	2,350	88.52	116.72	90.05	649.09	841.34
56	56.5	1,502	92.54	116.96	90.26	650.25	842.58
55	55.5	968	95.12	117.79	91.07	647.35	837.29
54	54.4	614	96.77	119.63	92.60	648.84	838.25
53	53.5	370	97.76	120.40	93.21	650.77	840.60
52	52.4	237	98.39	120.00	92.37	653.14	848.57
51	51.5	253	99.07	119.40	91.87	653.24	849.04
≤50	49.2	349	100.00	121.21	92.98	649.26	846.40
MEDIE	60.5	37,393	100.00	112.97	86.92	647.94	842.14

Interval optim % carne macră

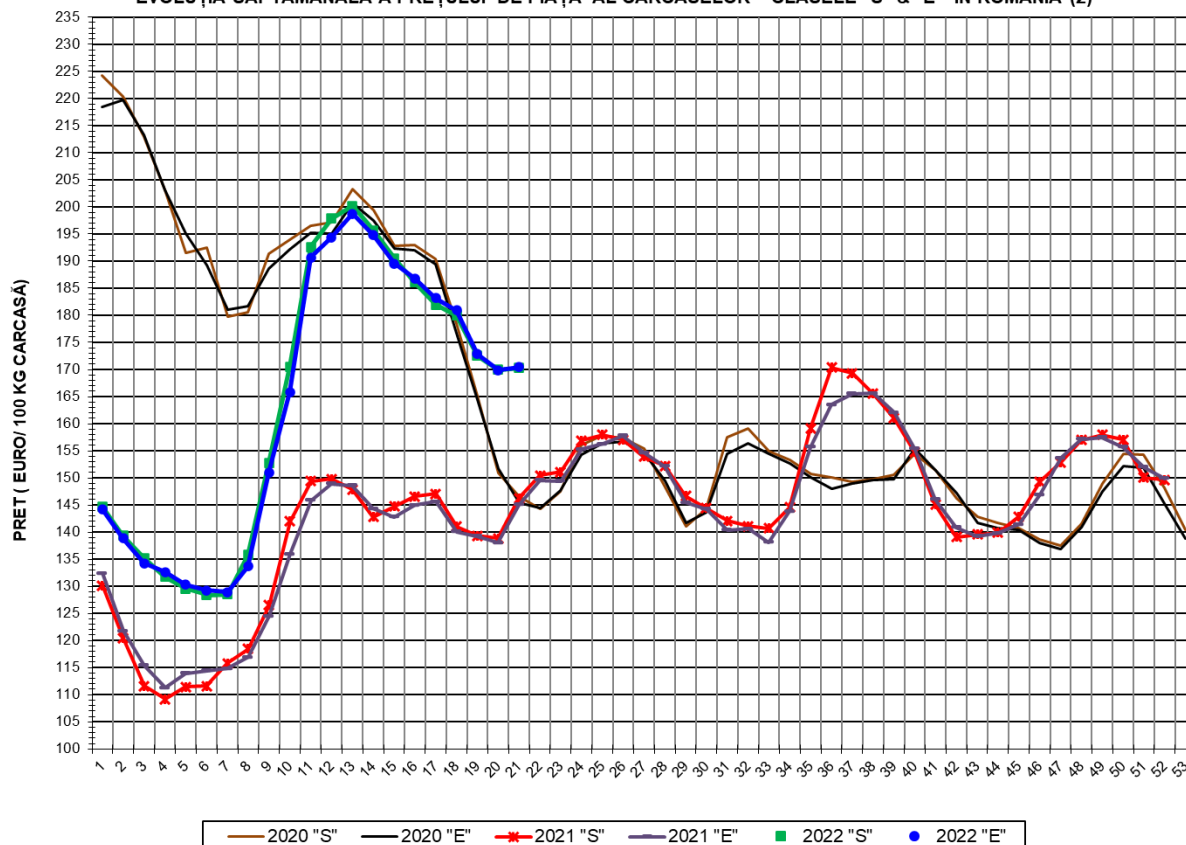
EVOLUȚIA SĂPTĂMÂNALĂ A PREȚULUI DE PIAȚĂ AL CARCASELOR - CLASELE "S" & "E" ÎN ROMÂNIA (1)



PREȚ NAȚIONAL CARCASE
CALITATEA STANDARD - CLASELE "S" & "E"

CLASA	PREȚ SĂPT 21/2022	VARIAȚIE		
		1 SĂPT	4 SĂPT	1 AN
S	841.83 RON	0.10%	-6.49%	16.95%
E	842.53 RON	0.26%	-7.03%	18.05%

EVOLUȚIA SĂPTĂMÂNALĂ A PREȚULUI DE PIAȚĂ AL CARCASELOR - CLASELE "S" & "E" ÎN ROMÂNIA (2)



PREȚ NAȚIONAL CARCASE				
CALITATEA STANDARD - CLASELE "S"&"E"				
CLASA	PREȚ SAPT 21/2022	VARIAȚIE		
		1 SĂPT	4 SĂPT	1 AN
S	170.27 €	0.17%	-6.44%	16.41%
E	170.41 €	0.32%	-6.98%	17.51%

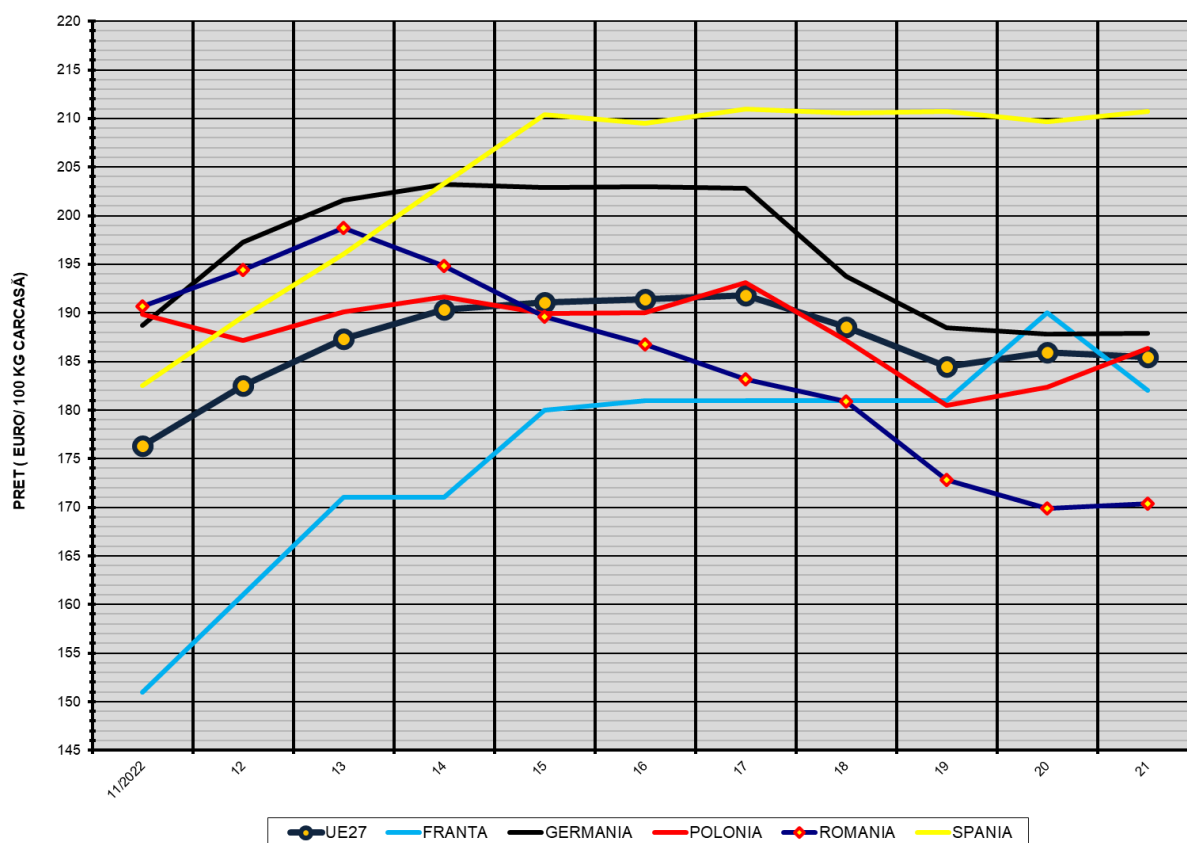


% PREȚ DE PIAȚĂ ÎN ROMÂNIA ȘI ÎN UE27 vs PRAGUL (PREȚUL) DE REFERINȚĂ UE27

SAPTAMANA	PREȚ (EUR)					% PREȚ vs PRAGUL (PREȚUL) DE REFERINȚĂ UE27 (*)				
	ROMÂNIA			UE27		ROMÂNIA			UE27	
	"S"	"E"	"S" + "E"	"S"	"E"	"S"	"E"	"S" + "E"	"S"	"E"
47/2021	152.91	153.70	153.24	132.26	128.71	101.30%	101.83%	101.52%	87.62%	85.27%
48	156.96	157.14	157.03	132.51	129.28	103.99%	104.11%	104.04%	87.79%	85.65%
49	157.93	157.46	157.74	133.17	131.05	104.63%	104.32%	104.51%	88.23%	86.82%
50	157.07	155.70	156.53	134.23	132.59	104.06%	103.15%	103.70%	88.93%	87.84%
51	150.05	152.02	150.84	133.56	131.96	99.41%	100.71%	99.94%	88.48%	87.42%
52	149.68	149.91	149.78	133.78	131.72	99.17%	99.31%	99.23%	88.63%	87.26%
1/2022	144.72	144.27	144.55	134.09	132.20	95.88%	95.58%	95.77%	88.84%	87.59%
2	139.33	138.84	139.13	134.84	132.36	92.31%	91.98%	92.18%	89.33%	87.69%
3	135.26	134.28	134.87	134.50	131.57	89.61%	88.96%	89.35%	89.11%	87.16%
4	131.78	132.64	132.10	134.10	130.38	87.30%	87.87%	87.52%	88.84%	86.38%
5	129.54	130.34	129.84	134.48	129.97	85.82%	86.35%	86.02%	89.10%	86.11%
6	128.46	129.23	128.78	135.27	129.93	85.11%	85.62%	85.32%	89.62%	86.08%
7	128.53	128.96	128.69	137.44	131.51	85.15%	85.44%	85.26%	91.06%	87.13%
8	135.79	133.69	134.96	142.39	135.42	89.97%	88.57%	89.41%	94.34%	89.72%
9	152.80	151.01	152.11	151.36	145.17	101.23%	100.05%	100.78%	100.28%	96.18%
10	170.53	165.87	168.60	165.48	161.28	112.98%	109.90%	111.70%	109.64%	106.85%
11	192.60	190.65	191.84	179.47	176.30	127.60%	126.31%	127.09%	118.90%	116.80%
12	197.88	194.41	196.61	186.99	182.49	131.10%	128.80%	130.26%	123.88%	120.90%
13	200.16	198.70	199.61	192.95	187.37	132.61%	131.64%	132.25%	127.84%	124.13%
14	195.68	194.82	195.36	196.37	190.37	129.64%	129.07%	129.43%	130.10%	126.13%
15	190.49	189.58	190.15	198.27	191.08	126.20%	125.60%	125.98%	131.36%	126.60%
16	186.10	186.77	186.35	198.92	191.39	123.30%	123.74%	123.46%	131.79%	126.80%
17	181.99	183.20	182.43	198.92	191.85	120.57%	121.37%	120.87%	131.79%	127.10%
18	179.98	180.90	180.30	196.83	188.53	119.24%	119.85%	119.45%	130.40%	124.91%
19	172.52	172.85	172.65	194.36	184.46	114.30%	114.52%	114.38%	128.77%	122.21%
20	169.99	169.87	169.95	193.19	185.90	112.62%	112.54%	112.59%	128.00%	123.16%
21	170.27	170.41	170.32	194.47	185.42	112.81%	112.90%	112.84%	128.84%	122.84%

(*) 150.939 EUR conform Art. 7 [1] al Reg. [UE] nr. 1308/2013

EVOLUȚIA SĂPTĂMÂNALĂ A PREȚULUI CLASA "E" ÎN UE27 ȘI ÎN CĂTEVA STATE MEMBRE



COMPARAȚII DE PREȚURI

SĂPT 21/2022 =	UE27	FR	DE	PL	RO	ES	RO vs UE27	RO vs FR	RO vs DE	RO vs PL	RO vs ES
	185.42 €	182.00 €	187.90 €	186.35 €	170.41 €	210.76 €	-15.01 € -8.1%	-11.59 € -6.4%	-17.49 € -9.3%	-15.94 € -8.6%	-40.35 € -19.1%

PREȚUL CARCASELOR DIN CLASA "E" ÎN STATELE MEMBRE (FĂRĂ GRECIA, IRLANDA, ITALIA)
VERSUS PREȚUL UE27 ÎN SĂPTĂMÂNA 23 - 29 MAI 2022

