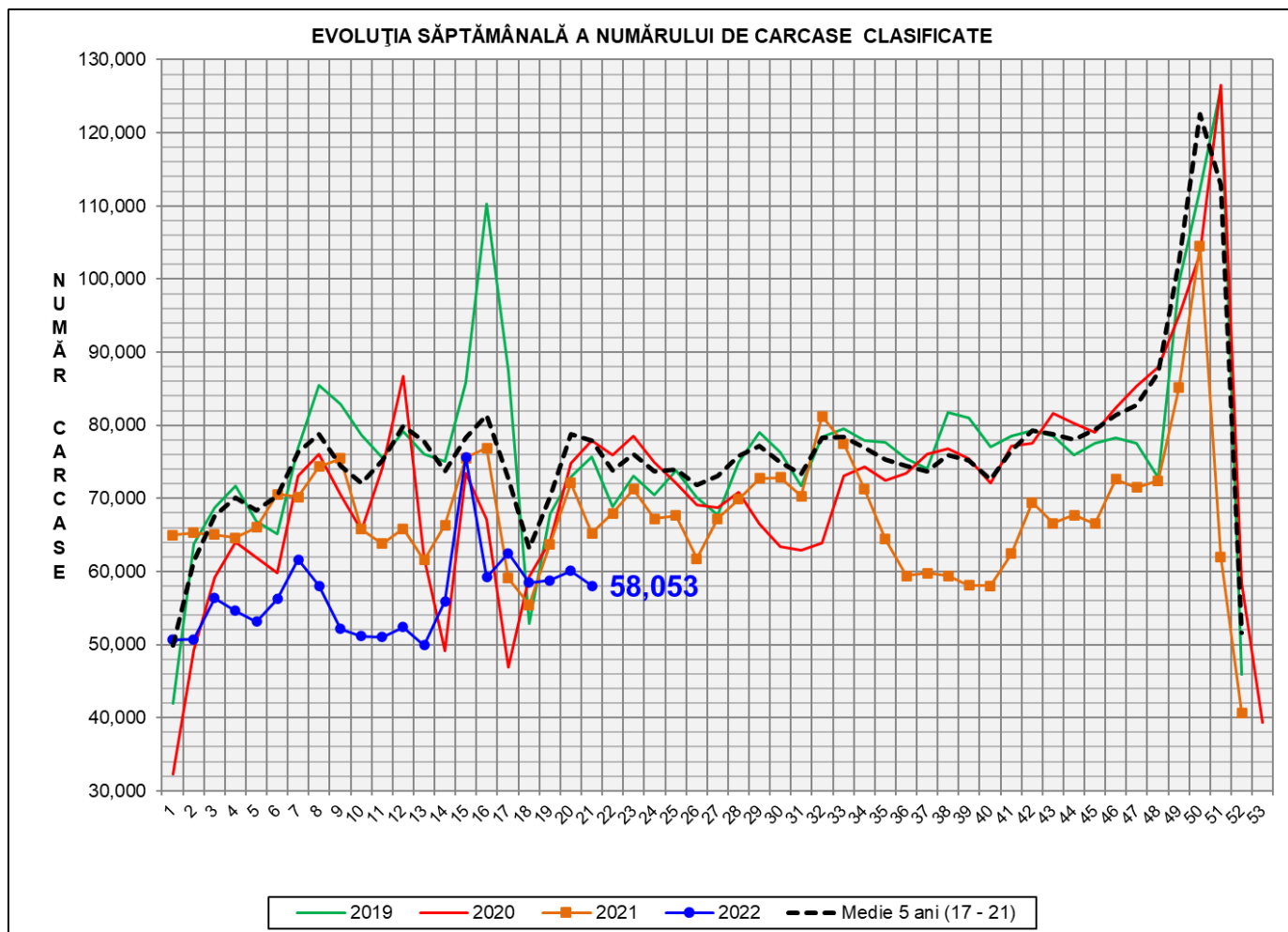


Rezultatele clasificării carcaselor de porcine

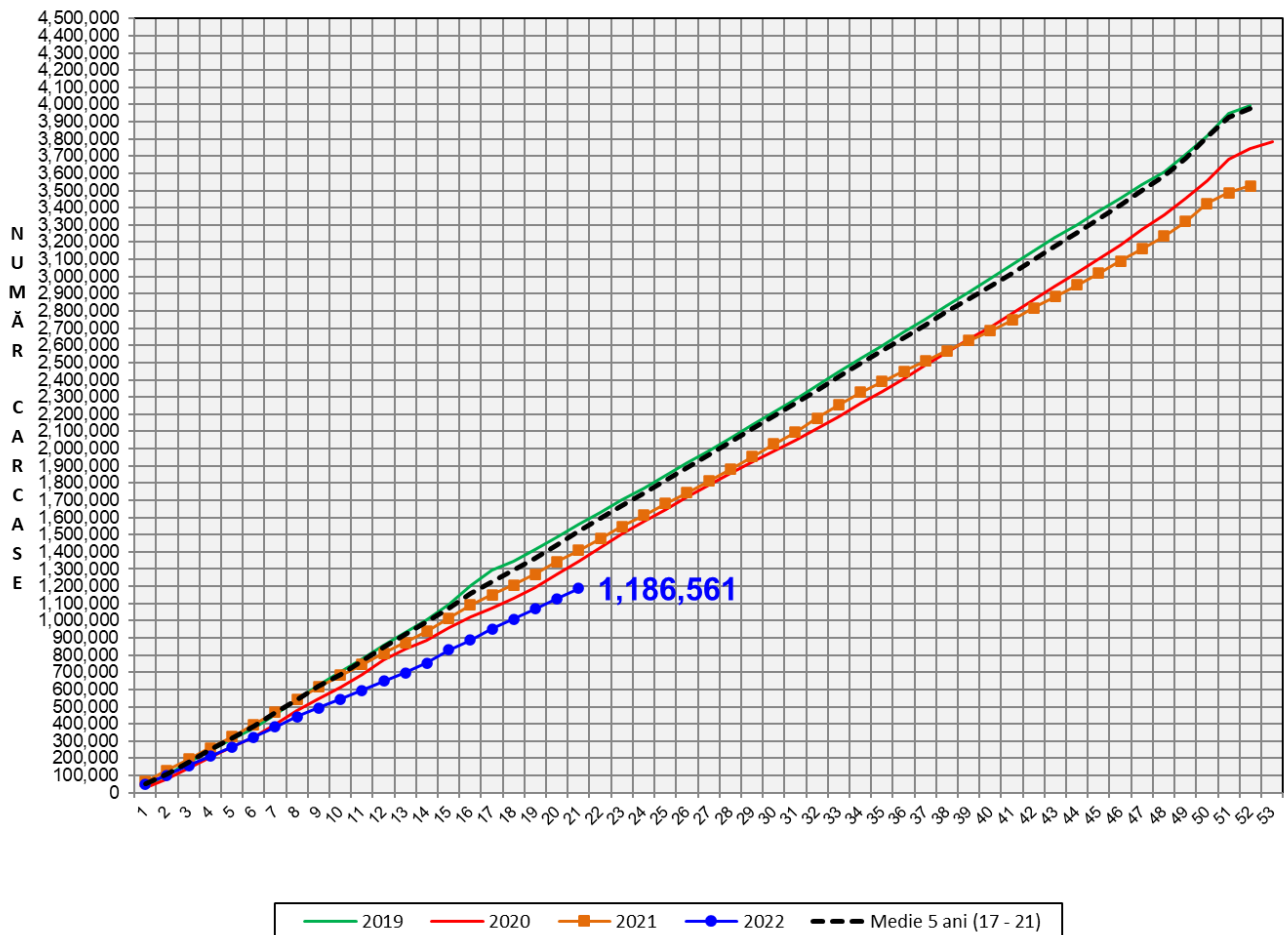
Săptămâna 21 (23 – 29 mai 2022)



% Modificare		
1 SĂPT	1 AN	MEDIE 5 ANI (2017 - 2021)
-3.4%	-11.0%	-25.5%

N.B. Coloanele de *culoare verde* din diagramele de la pagina 6 se grupează în intervalul optim al conținutului de carne macră și respectiv al greutateii carcaselor clasificate.

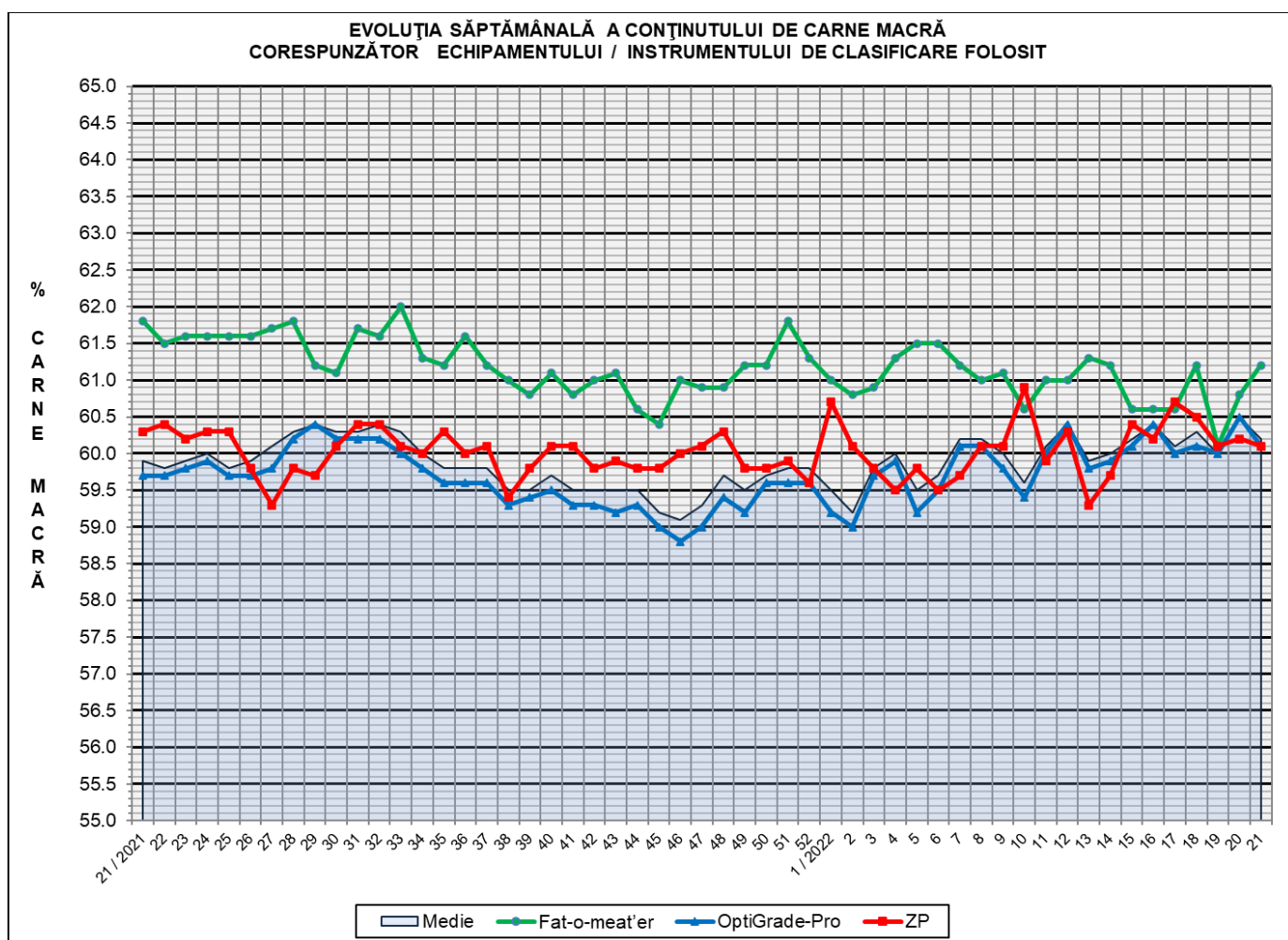
EVOLUȚIA SĂPTĂMÂNALĂ CUMULATIVĂ A NUMĂRULUI DE CARCASE CLASIFICATE



% Modificare	
1 AN	MEDIE 5 ANI (2017 - 2021)
-15.7%	-21.9%

Numărul de carcase clasificate în săptămâna 23 - 29 mai 2022 în funcție de echipamentul / instrumentul folosit

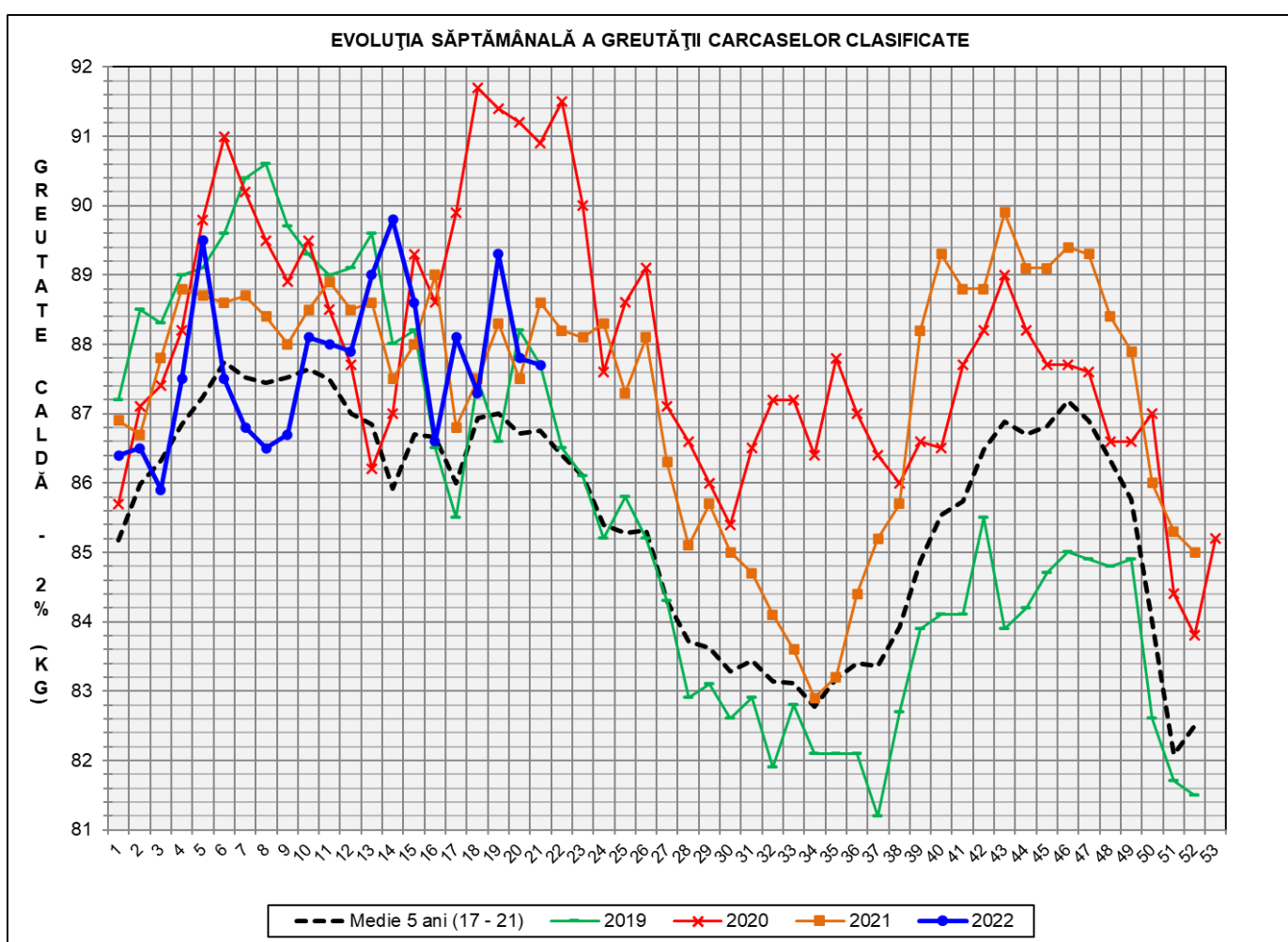
Metoda	Echipament / instrument	Număr carcase	% din total carcase
Sondă Optică	Fat-o-meat'er	6,805	11.72%
	OptiGrade-Pro	49,124	84.62%
ZP	Rigla	2,124	3.66%
TOTAL		58,053	100.00%





**DISTRIBUȚIA ÎN CLASE A CARCASELOR DE PORCINE CLASIFICATE
ÎN SĂPTĂMÂNĂ 23 - 29 MAI 2022**

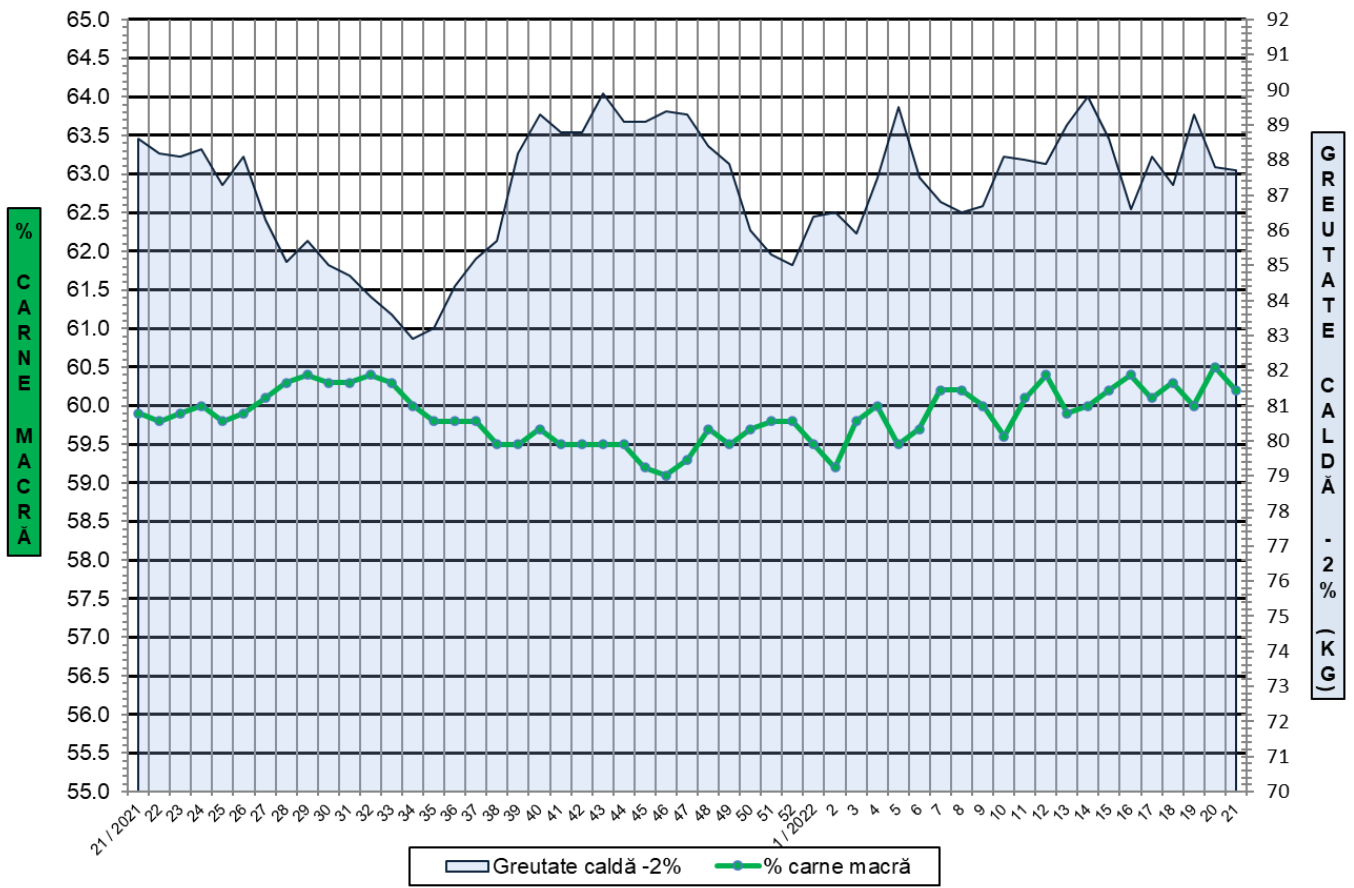
CLASA	% CARNE MACRĂ	NUMĂR CARCASE	% DIN TOTAL	% CARNE MACRĂ	GREUTATE CALDĂ - 2% (KG)
S	≥ 60	32,776	56.46	62.4	85.7
E	55 - 59.9	21,980	37.86	58.1	89.8
U	50 - 54.9	3,029	5.22	53.3	93.4
R	45 - 49.9	238	0.41	48.6	96.3
O	40 - 44.9	21	0.04	43.5	92.3
P	< 40	9	0.02	38.3	82.1
TOTAL		58,053	100.00	60.2	87.7



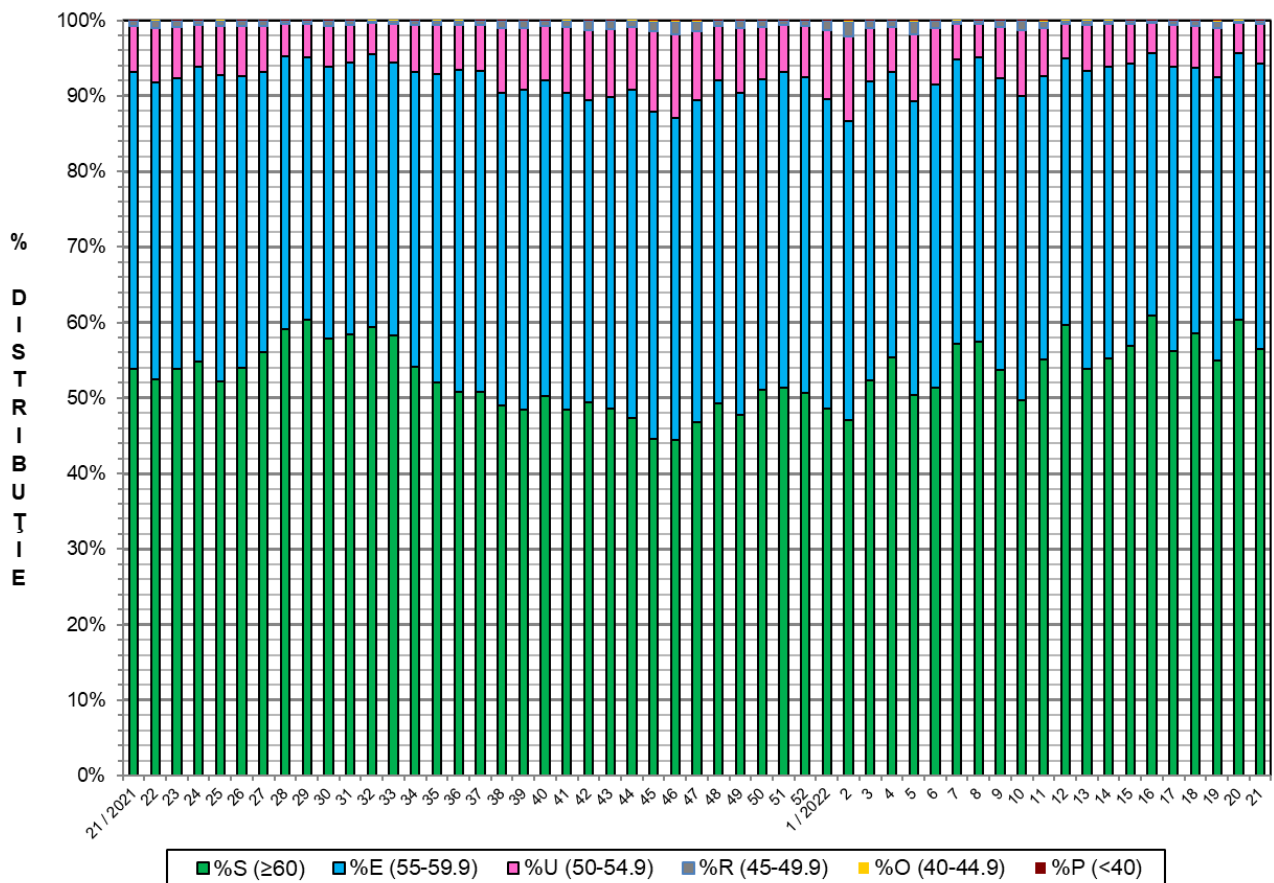
GREUTATE CALDĂ - 2% (KG)	VARIAȚIE			
	1 SĂPT	4 SĂPT	1 AN	MEDIE 5 ANI (2017 - 2021)
87.7	-0.1%	-0.5%	-1.0%	1.1%



FLUCTUAȚIA SĂPTĂMÂNALĂ A CONȚINUTULUI DE CARNE MACRĂ ȘI A GREUTĂȚII CARCASELOR CLASIFICATE

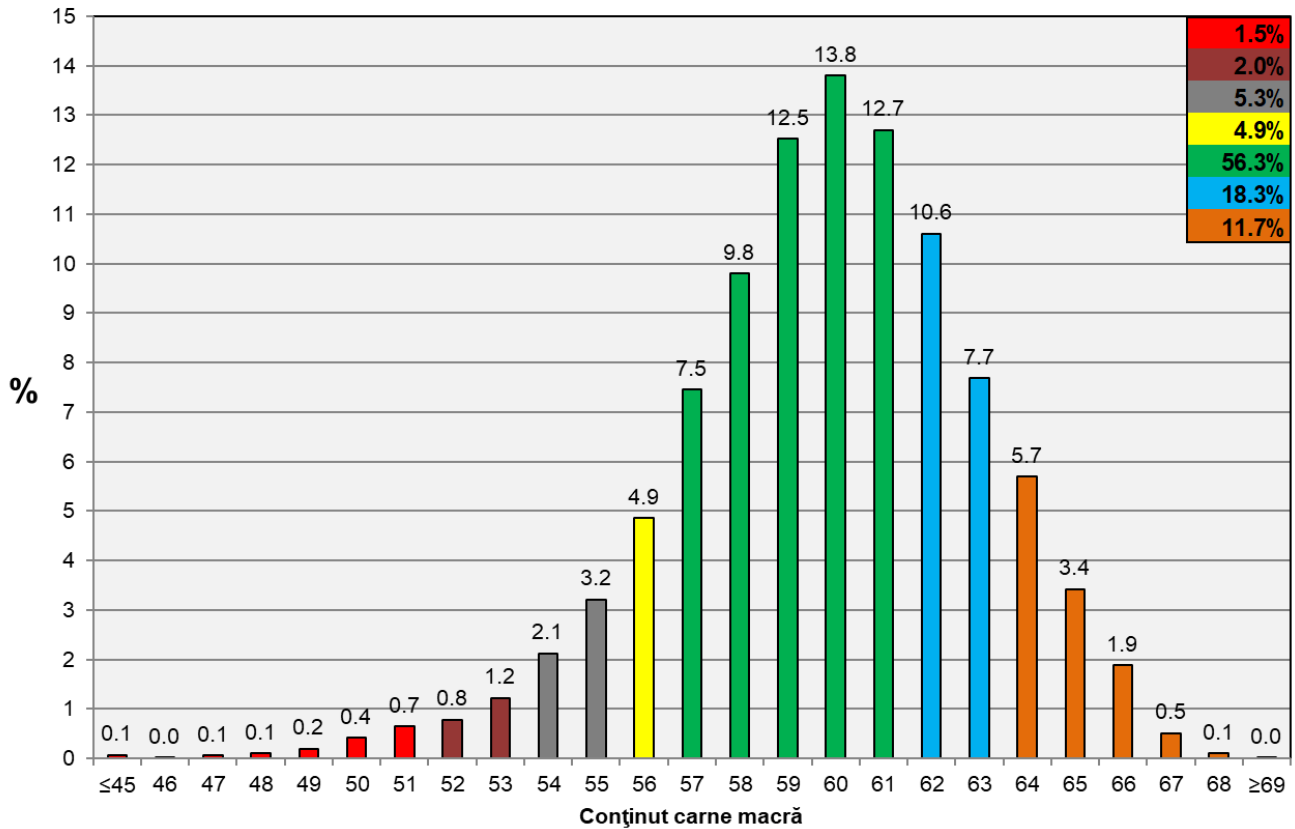


FLUCTUAȚIA SĂPTĂMÂNALĂ A DISTRIBUȚIEI CARCASELOR CLASIFICATE ÎN CLASELE SEUROP





Distribuția conținutului de carne macră a carcaselor clasificate în România în săptămâna 23 - 29 mai 2022 (N = 58,053)



Distribuția greutății carcaselor clasificate în România în săptămâna 23 - 29 mai 2022 (N = 58,053)

